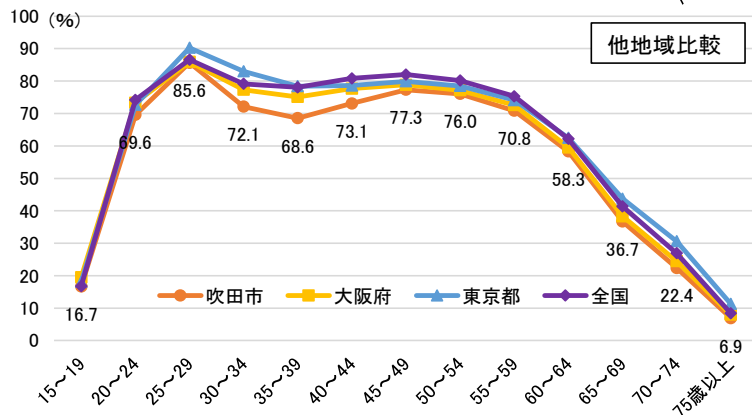
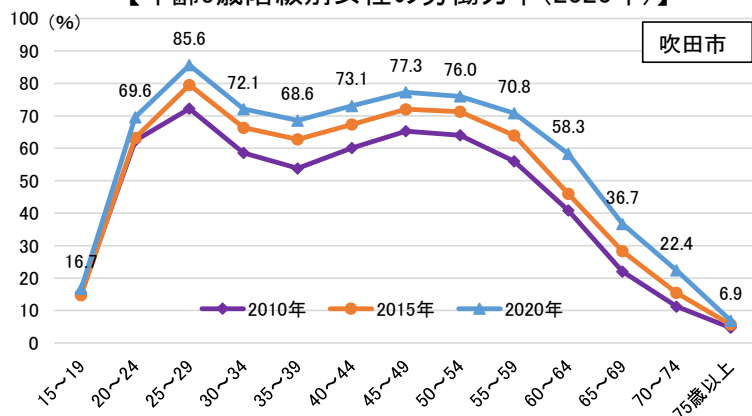


# 女性の労働力率

## 吹田市の状況

【年齢5歳階級別女性の労働力率(2020年)】



(資料)総務省「国勢調査」

- 2010年以降、吹田市の女性の労働力率には向上が見られる。一方、M字カーブの「谷」にあたる35~39歳の女性の労働力率は低い水準にある。
- また、全国及び大都市圏(東京都、大阪府)、北摂各市、府内中核市・施行時特例市と比較して、30歳代から40歳代の女性の労働力率が低く、「M字カーブ」が顕著である。

## 他都市との比較

【35~39歳女性の労働力率(2020年)】

順位	北摂各市 府内中核市 施行時特例市	35~39歳 女性労働力率 (%)
1	岸和田市	78.18
2	摂津市	76.57
3	東大阪市	75.85
4	枚方市	74.60
5	八尾市	74.20
6	高槻市	74.04
7	寝屋川市	73.88
8	茨木市	72.18
9	池田市	70.38
10	箕面市	68.90
11	豊中市	68.62
12	吹田市	68.56

(資料)総務省「国勢調査」