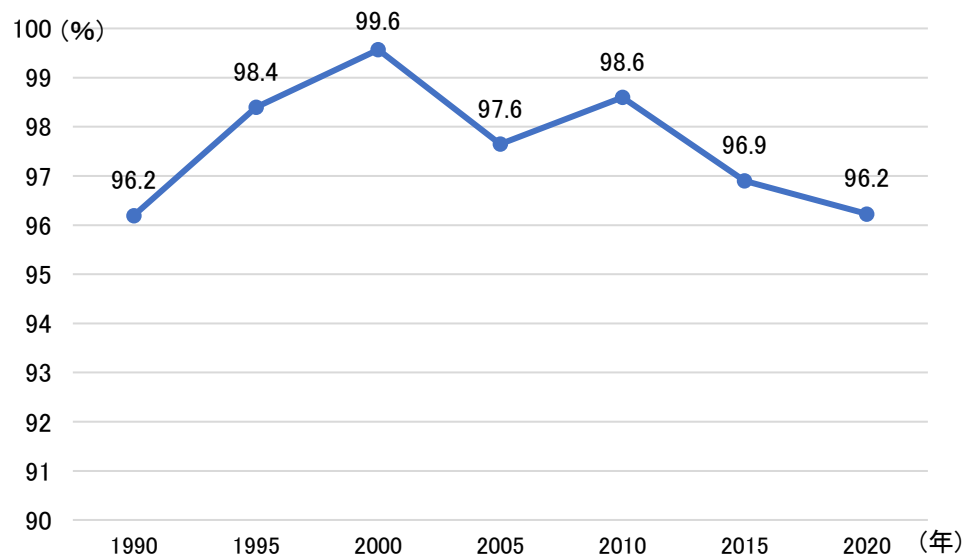


昼夜間人口比率

吹田市の状況

【昼夜間人口比率の推移】



(資料) 総務省「国勢調査」、中核市市長会「都市要覧」

- 全国の中核市と比較すると、昼夜間人口比率が低くなっており、他都市へ通学・通勤している市民が多くなっている。
- 2000年以降、昼夜間人口比率は下降傾向にある。

他都市との比較

【昼夜間人口比率(2020年)】

順位	中核市	昼夜間人口比率 (%)
1	甲府市	113.1
2	豊田市	111.1
3	水戸市	109.2
4	福井市	109.1
5	那覇市	109.0
6	金沢市	107.5
7	山形市	106.4
8	松本市	105.8
9	富山市	105.7
10	盛岡市	104.4
...
46	吹田市	96.2
47	岡崎市	94.9
48	奈良市	94.7
49	八尾市	94.6
50	横須賀市	92.2
51	柏市	91.8
52	大津市	90.8
53	明石市	90.5
54	枚方市	89.6
55	豊中市	88.9
...
62	川口市	82.5

(資料) 中核市市長会「都市要覧」