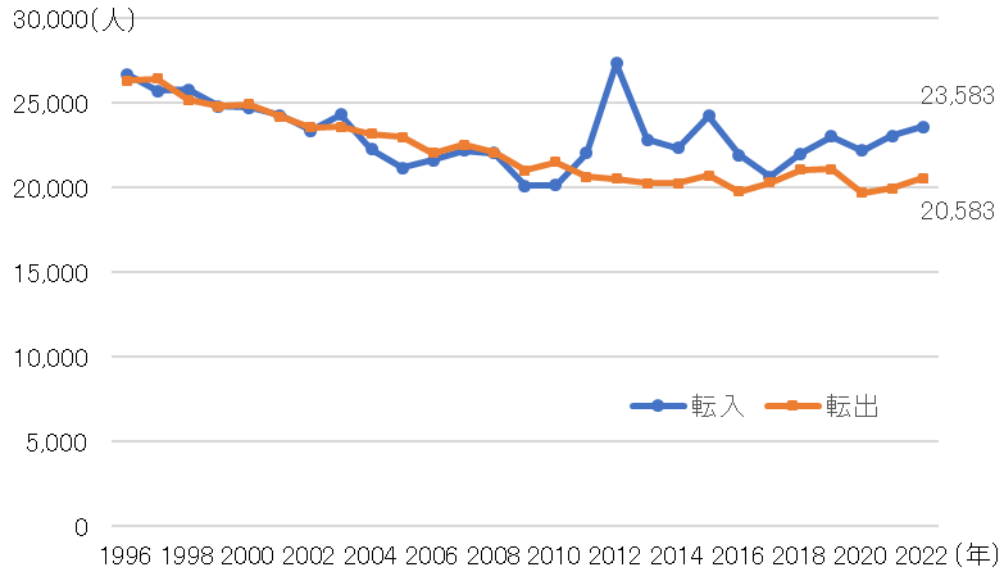


社会増減

吹田市の状況

【転入数・転出数の推移】



(資料)吹田市住民基本台帳

- 吹田시는、2011년 이후, 転入数が転出数を上回る「社会増」의 状况となっている。
- また、全国の中核市と比べても、社会増減が3番目に大きいまちとなっている。

他都市との比較

【人口の社会増減(2022年)】

順位	中核市	社会増減 (人)	転入数 (人)	転出数 (人)
1	柏市	4,034	24,007	19,973
2	八王子市	3,953	27,316	23,363
3	吹田市	3,000	23,583	20,583
4	東大阪市	2,634	18,786	16,152
5	船橋市	2,188	32,809	30,621
6	川口市	1,863	31,853	29,990
7	川越市	1,744	16,697	14,953
8	甲府市	1,570	9,293	7,723
9	大津市	1,516	13,174	11,658
10	尼崎市	1,325	19,645	18,320
11	明石市	1,300	11,504	10,204
12	前橋市	977	12,878	11,901
13	西宮市	862	21,231	20,369
14	奈良市	850	12,426	11,576
15	岐阜市	834	15,579	14,745
16	松本市	832	10,077	9,245
17	高崎市	771	13,785	13,014
18	枚方市	639	13,989	13,350
19	金沢市	627	17,641	17,014
20	富山市	576	12,638	12,062
...
62	大分市	△ 1,923	12,435	14,358

(資料)中核市市長会「都市要覧」