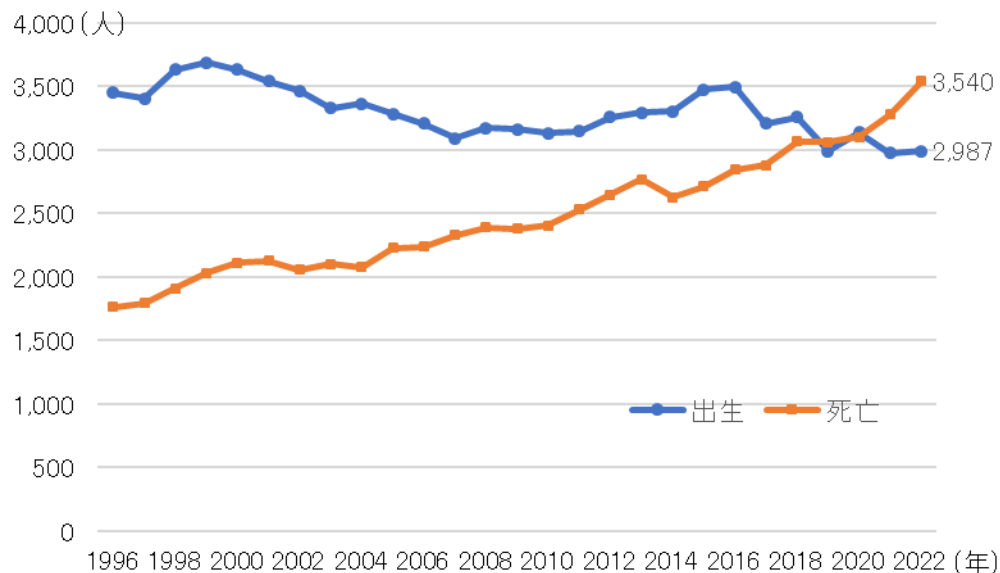


自然増減

吹田市の状況

【出生数・死亡数の推移】



(資料)吹田市住民基本台帳

- 少子高齢化の進行に伴い、出生数の減少と死亡数の増加が続き、2021年には死亡数が出生数を上回る「自然減」となった。
- 一方で、全国の中核市と比べると、自然増減が最も大きい(自然減の幅が最も小さい)状況にある。

他都市との比較

【人口の自然増減(2022年)】

| 順位 | 中核市 | 自然増減 (人) | 出生数 (人) | 死亡数 (人) |
|-----|------|----------|---------|---------|
| 1 | 吹田市 | △ 553 | 2,987 | 3,540 |
| 2 | 岡崎市 | △ 629 | 2,858 | 3,487 |
| 3 | 明石市 | △ 745 | 2,596 | 3,341 |
| 4 | 豊田市 | △ 860 | 2,900 | 3,760 |
| 5 | 久留米市 | △ 1,025 | 2,371 | 3,396 |
| 6 | 那覇市 | △ 1,082 | 2,449 | 3,531 |
| 7 | 鳥取市 | △ 1,112 | 1,269 | 2,381 |
| 8 | 大津市 | △ 1,232 | 2,360 | 3,592 |
| 9 | 松江市 | △ 1,234 | 1,431 | 2,665 |
| 10 | 松本市 | △ 1,263 | 1,650 | 2,913 |
| 11 | 越谷市 | △ 1,287 | 2,312 | 3,599 |
| 12 | 水戸市 | △ 1,324 | 1,869 | 3,193 |
| 13 | 甲府市 | △ 1,357 | 1,181 | 2,538 |
| 14 | 西宮市 | △ 1,359 | 3,384 | 4,743 |
| 15 | 豊中市 | △ 1,393 | 3,048 | 4,441 |
| 16 | 福井市 | △ 1,521 | 1,800 | 3,321 |
| 17 | 山形市 | △ 1,525 | 1,603 | 3,128 |
| 18 | 寝屋川市 | △ 1,554 | 1,399 | 2,953 |
| 19 | 柏市 | △ 1,568 | 2,923 | 4,491 |
| 20 | 高槻市 | △ 1,724 | 2,296 | 4,020 |
| ... | ... | ... | ... | ... |
| 62 | 八王子市 | △ 3,566 | 2,803 | 6,369 |

(資料)中核市市長会「都市要覧」