

市民の声



鈴鹿氏
(すいたみどりの
サポーターの会)

再整備後の公園で出来るイベントとして、親子連れ等をターゲットにして、どんぐりや竹を利用した工作等をすると思いが上がります。そういった機会があれば是非協力させていただきたいと思います。



株式会社リフランド
福家社長
(緑あふれる未来サ
ポーター)

3月中旬ごろに会社の事務所を江坂から南吹田へ移転しました。事務所が江坂にあったころは江の木公園の清掃活動を、現在はすぐ近くの上新田公園の清掃活動を行っています。社員皆が日頃から地域の為に出来ることは無いかと考え、再整備されて綺麗になった上新田公園が良い状態を維持できるようにと、感謝を込めて活動しています。



大平氏
(すいたみどりの
サポーターの会)

上新田公園と下新田公園について、整備前は雑草がはびこり、木々もうっそうとしていましたが、再整備により公園全体が明るくなり、親子連れの方も利用される良い公園になったと思います。



南清和園町 F 氏
(6公園再整備市
民ワークショップ
参加者)

上新田公園が整備され、公園に向かう人の流れが出来て嬉しく思います。園内の遊具の中では、クッション遊具が子供たちに人気です。照明のデザインも良く綺麗なので、夜も散歩したくなります。

お問い合わせ先

〒565-0855 吹田市佐竹台1丁目6番1号 (吹田市役所 南千里庁舎2階)
吹田市 土木部 公園みどり室 計画グループ
tell : 06-6834-5364
mail : dousei-kouen@city.suita.osaka.jp



お気軽にお問い合わせください！

南吹田駅周辺緑化重点地区計画

NEWSLETTER 01

南吹田駅周辺緑化重点地区計画とは、吹田市第2次みどりの基本計画（改訂版）に位置付けている、緑被率が低い南吹田駅周辺地域において、重点的に緑化を推進するとともに、市民等の緑化意識の高揚を図り、地域と行政が協働して緑化推進の取組を進める計画のことです。当該地区での緑化推進の取組を知って頂き、更なる地域緑化に資する為、本ニュースレターを発行します。



花やみどりがあふれるまちの拠点づくり

「まちの顔となる花やみどりの拠点づくり」と「利用や活動しやすい公園づくり」を目標に取り組んでいます。

station JR南吹田駅前交通広場の整備

JR南吹田駅舎は「神崎川と水路の風景」をデザインコンセプトに設計されました。駅前広場にあるモニュメントはかつて南吹田地域で親しまれていたドンゴロス風車をモチーフにしています。



整備前



整備後

皆さんが参加して下さったワークショップでのご意見等によって、綺麗な公園になりました！

park 上新田公園の再整備

令和4年4月にリニューアルオープンしました。園内の小高い丘にはテーブル付きベンチを設置しており、公園全体を見渡しながらかつて休憩できます。



整備前



整備後

いっしょにまちのみどりを増やしていきませんか？

公園でのボランティア活動

公園の清掃や花壇管理を定期的にして頂ける団体を募集しています。

取組名：吹田市緑あふれる未来サポーター制度
所管：吹田市公園みどり室



南吹田駅前交通広場への花の植付及び維持管理



南吹田駅前交通広場の清掃や、花壇管理のボランティア活動をする制度が有ります。

取組名：すいた里親道路制度
所管：吹田市道路室

府道十三高槻線へのプランター設置及び花の維持管理

大阪府が管理する道路の一定区間の清掃や緑化等のボランティアを募集しています。

取組名：大阪府アドプト・ロード・プログラム
所管：大阪府道路環境課



自治会所有地への樹木の植栽



大阪府が緑化樹の無償配付を実施しています。

取組名：大阪府緑化樹配付
所管：吹田市公園みどり室

住宅及び事業所の接道部の緑化

連続した戸建て住宅やマンション、事業所等に対して樹木や花苗を支給しています。

取組名：吹田市みどりの協定制度
所管：吹田市公園みどり室



花とみどりに関する相談



個人宅や事業所、公共花壇での花やみどりの育て方等について相談を受け付けています。公共花壇については技術指導も行います。

取組名：花とみどりに関する相談業務
所管：吹田市花とみどりの情報センター

歩きたくなる散歩みちづくり

「花とみどりのみちづくり」と、「歩きやすい快適で安心なみちづくり」を目標に取り組んでいます。

今後の取り組み

road 都市計画道路南吹田駅前線の整備

南吹田駅前線の整備により、南吹田地域の「散歩みち」の東西方向軸が完成しました。歩道のバリアフリー化や無電柱化により、歩きやすいみちになっています。また、ワークショップを行い、並木の樹種を決定しました。



整備前



整備後

road 金田大吹橋線の一部の並木更新

子どもから大人まで誰でも安全に通行できるよう、照明施設の整備や舗装の更新を行いました。また、並木の更新も行い、緑化が推進されました。



school 吹田第六小学校校門前への花の設置

小学生や地域の人々の目につく吹田第六小学校の校門に「おでむかえ花壇」を設置し、地域を花で彩りました。

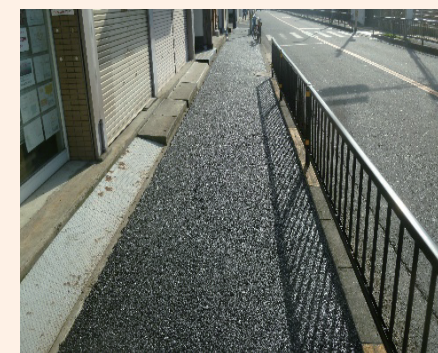
road 穂波芳野線の歩道部の更新

南吹田駅前線や金田大吹橋線に続き、穂波芳野線においても路面舗装等や植栽の更新を行い、「花とみどりのみちづくり」が一層進んでいく予定です。



グリーンインフラ

グリーンインフラとは、国土交通省で「自然環境が有する機能を社会における様々な課題解決に活用しようとする考え方である」とされています。本市内の各道路において、バリアフリーの観点から歩道に透水性舗装を施し、路面に水たまりが出来にくい歩きやすい歩道になるよう整備しました。今後はグリーンインフラの事業として、穂波芳野線の道路の改修を行っていきます。



みどりを守り育てる人づくり

「緑化意識の向上とみどりのまちづくりを担う人づくり」と「みどりを育てる体制づくり」を目標に取り組んでいます。

今後の取り組み

楽しい解説を聞きながら、樹木への関心を深めることができます。是非参加してみてください！



event 「すいたの樹木ガイド」の開催

SGS(すいたみどりのサポーターの会)の皆さんが、緑化重点地区内の公園・緑道の草花や樹木を解説するイベントを開催予定です。

event 公園でのイベント開催支援

市民または事業者が再整備後の公園で行う、園芸・雑貨・飲食物販売等を通じてみどりと触れ合えるイベントの開催を支援します。



park

下新田公園の再整備

「うさぎ公園」の愛称で親しまれていた下新田公園の遊具はウサギがモチーフになっているものがあります。遊具の近くにベンチを設置しており、保護者が座りながら遊具で遊ぶ子どもを見守ることが出来ます。



整備前



整備後

今後の取り組み

park

その他公園の再整備

以下の公園についても、上新田公園・下新田公園に続きワークショップで頂いたご意見を基に、幅広い世代に愛される公園を目指して、令和4年度以降に工事を行う予定です。



川岸公園



南清和園公園



南吹田くるくる遊園