

---

# 5. 安全環境対策

## 5. 安全環境対策

---

5-1. 工事車両

5-2. 騒音・振動対策

5-3. 粉じん対策

## 5-1. 工事車両について

---

### ●工事車両

- ・工事車両の走行は、法定速度遵守、狭い場所での徐行を遵守します。
- ・走行ルートや時間帯は、周辺道路の状況、住居の立地条件に配慮して、登校時間帯を避けて決定します。  
※大型ダンプの通行は、午前8時30分以降を予定しています。
- ・過積載防止を徹底します。
- ・周辺への土砂、紛じん飛散防止の為、現地でタイヤ洗浄します。
- ・工事関係車両を場外に待機させません。
- ・クラクションの使用は必要最小限にします。
- ・不要なアイドリング禁止、空ふかしをしない等環境に配慮し運転します。

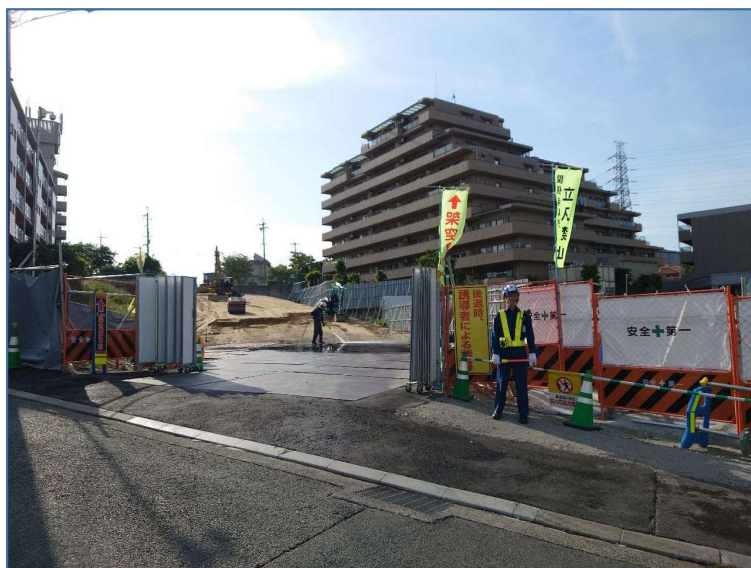
## 5-1. 工事車両について

松尾倉岡JVで使用する工事車両には、緑色のプラカードを掲げて運行します。

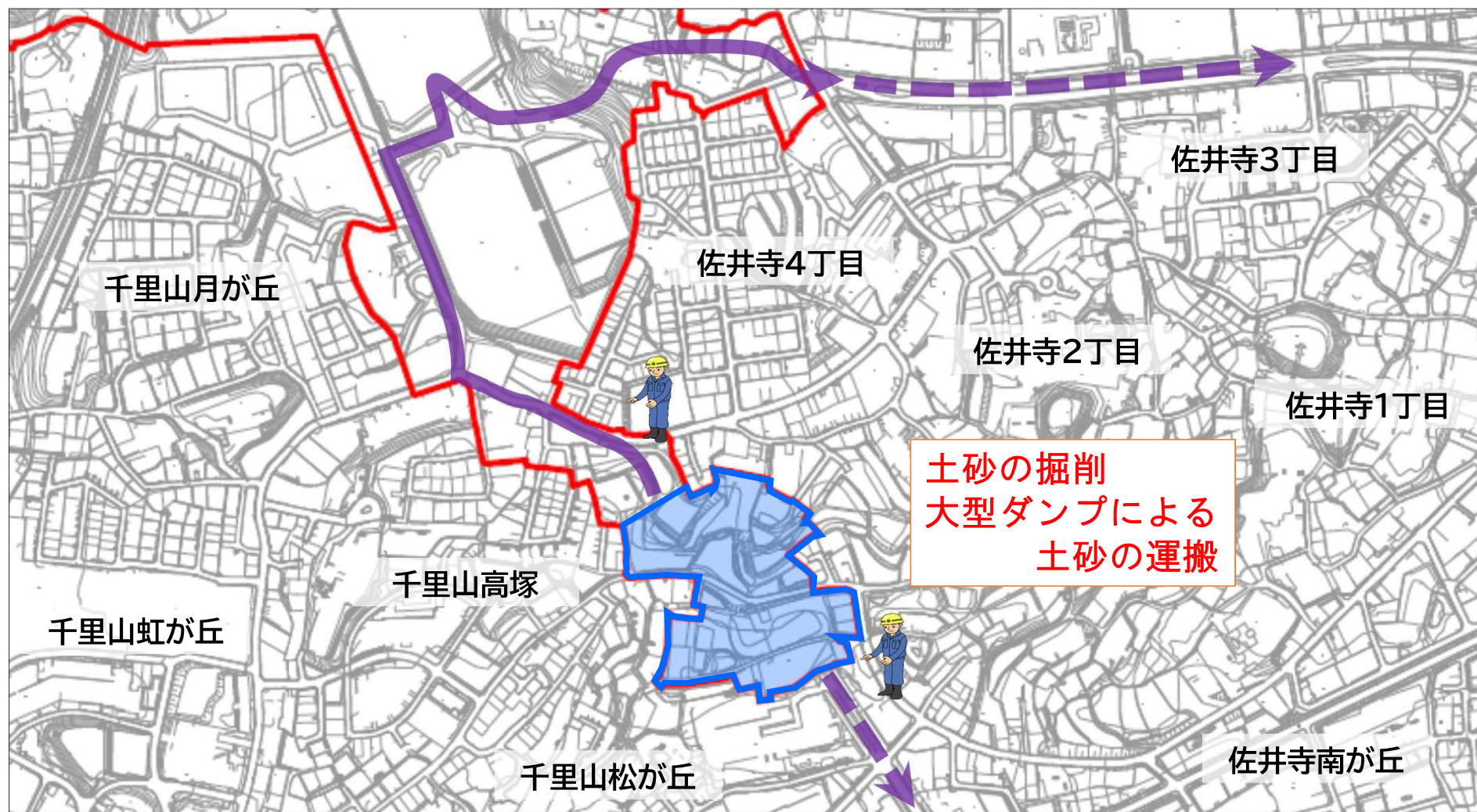


# 交通誘導員の配置

## 交通誘導員配置イメージ

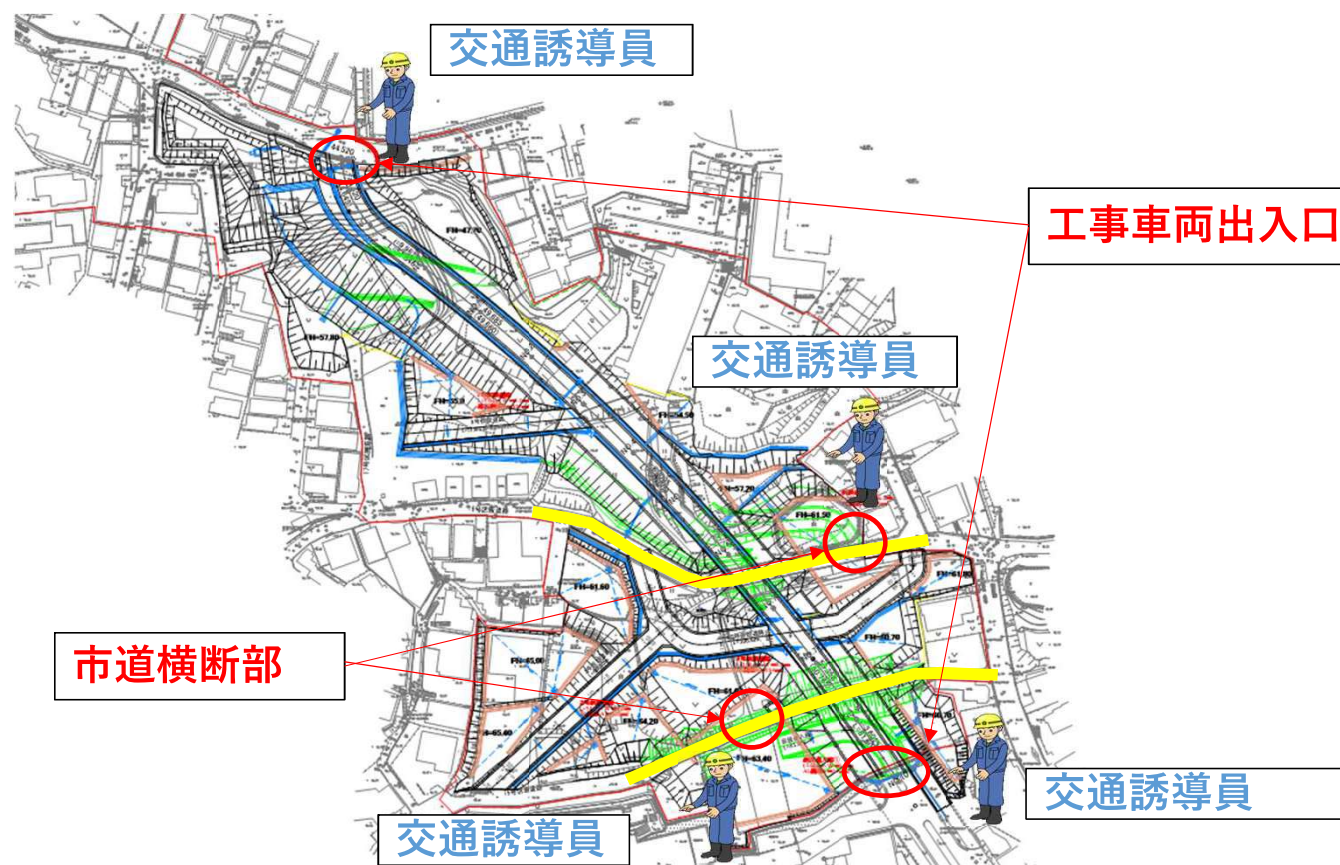


# 大型ダンプの運行経路



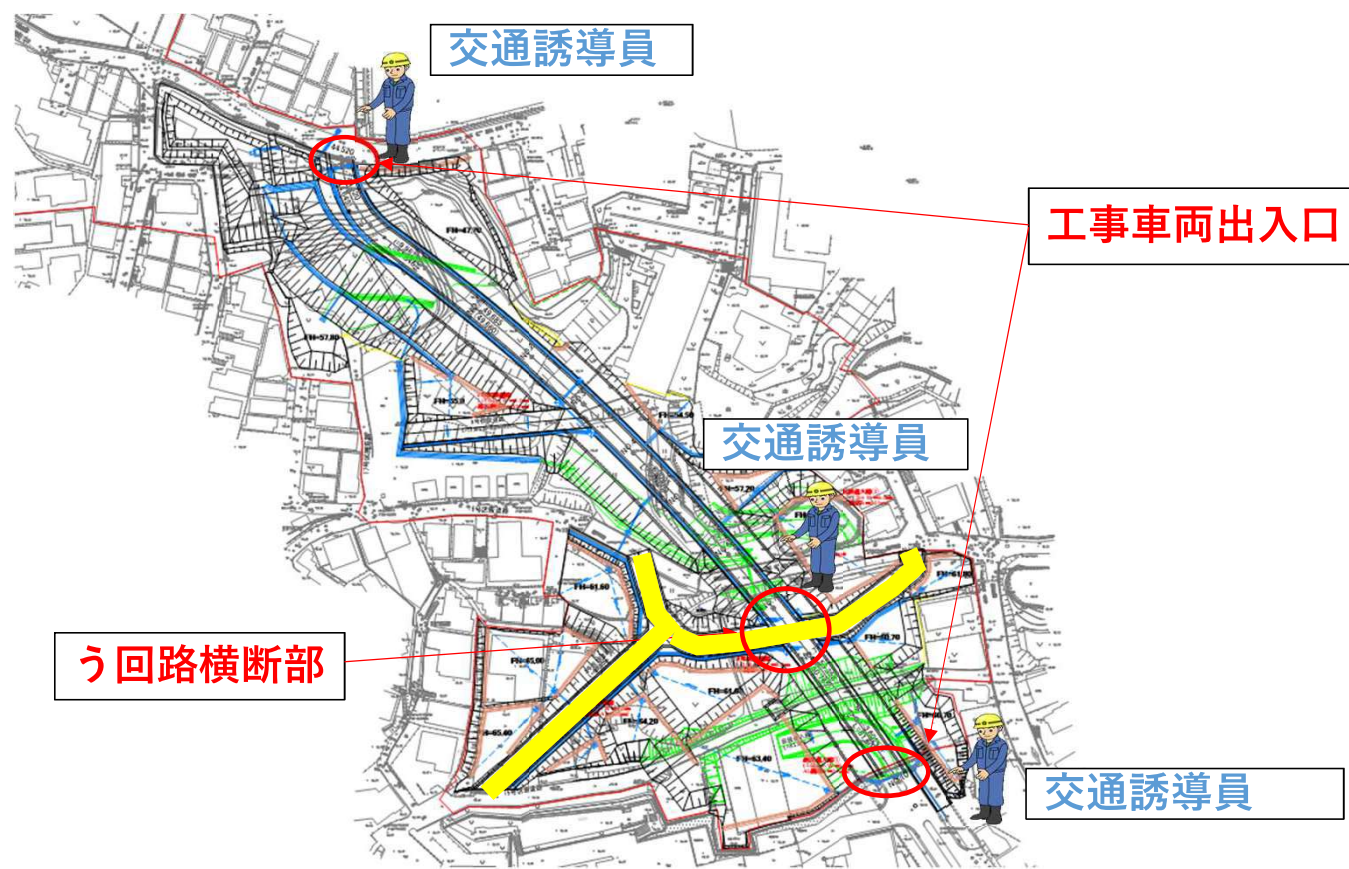
# 交通誘導員の配置

う回路設置まで(令和8年9月頃まで)の交通誘導員配置場所



# 交通誘導員の配置

## う回路設置後の交通誘導員配置場所



# 仮囲い、出入口のイメージ

## ・ 万能塀（高さ3m）



## ・ 出入口



## ・ 安全フェンスの例



## 5-2.騒音・振動対策

### ●騒音・振動対策

- ・重機は、国土交通省指定の低騒音型建設機械を使用します。
- ・クラクションの使用は必要最低限とします。
- ・設置が可能な場所に、万能塀を設置します。



低騒音型マークの例



万能塀

## 5-2.騒音・振動対策

- 住宅近接箇所では、小型機械の使用により振動の発生を低減しながら作業を行っています。

### 大型機械の例

#### 0.8m<sup>3</sup>級バックホウ



### 小型機械の例

#### 0.45m<sup>3</sup>級バックホウ



## 5-3. 粉じん対策

### ●粉じん対策

- ・ 工事車両はタイヤ洗浄を行い、周辺道路を汚さない様にします。

### 作業員によるタイヤ清掃の例



## 5-3. 粉じん対策

伐採材積込時の粉じん防止対策



現場内の粉じん防止対策



# 工事進捗、通行止め開始等のお知らせ方法

## 工事進捗のお知らせ方法

- 工事現場ホームページURL

<https://matuokuraokajv-saidera.amebaownd.com/>



### 工事現場HP



### 現場掲示板



---

# 6. 工事工程

# 6. 工事工程

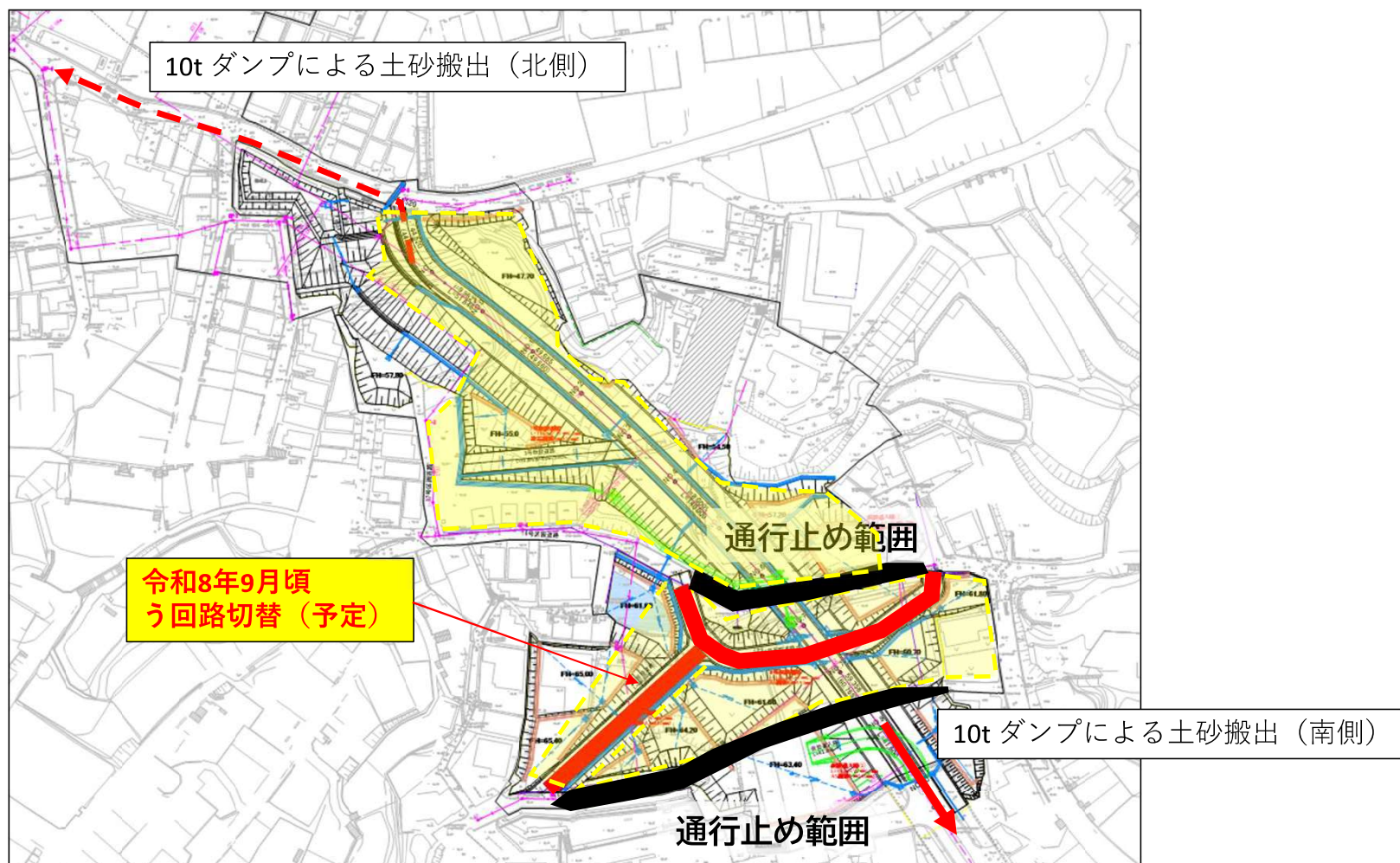
工種・種別	単位	数量	令和8年												令和9年		
			1	2	3	4	5	6	7	8	9	10	11	12	1	2	3
万能塀・門扉	式	1				■	■	■	■	■	■	■	■	■			
北側出入口造成	式	1				■	■										
南側出入口造成	式	1				■	■										
伐開除根	式	1				■	■										
撤去工	式	1				■	■	■	■	■	■	■	■	■			
市道う回路	式	1											■				
掘削	m <sup>3</sup>	25000				■	■	■	■	■	■	■	■	■			
盛土	m <sup>3</sup>	5000															
土砂搬出	式	20000				■	■	■	■	■	■	■	■	■			
植生工	式	1														■	■
仮設道路工	式	1														■	■

う回路切り替え  
令和8年9月頃（予定）

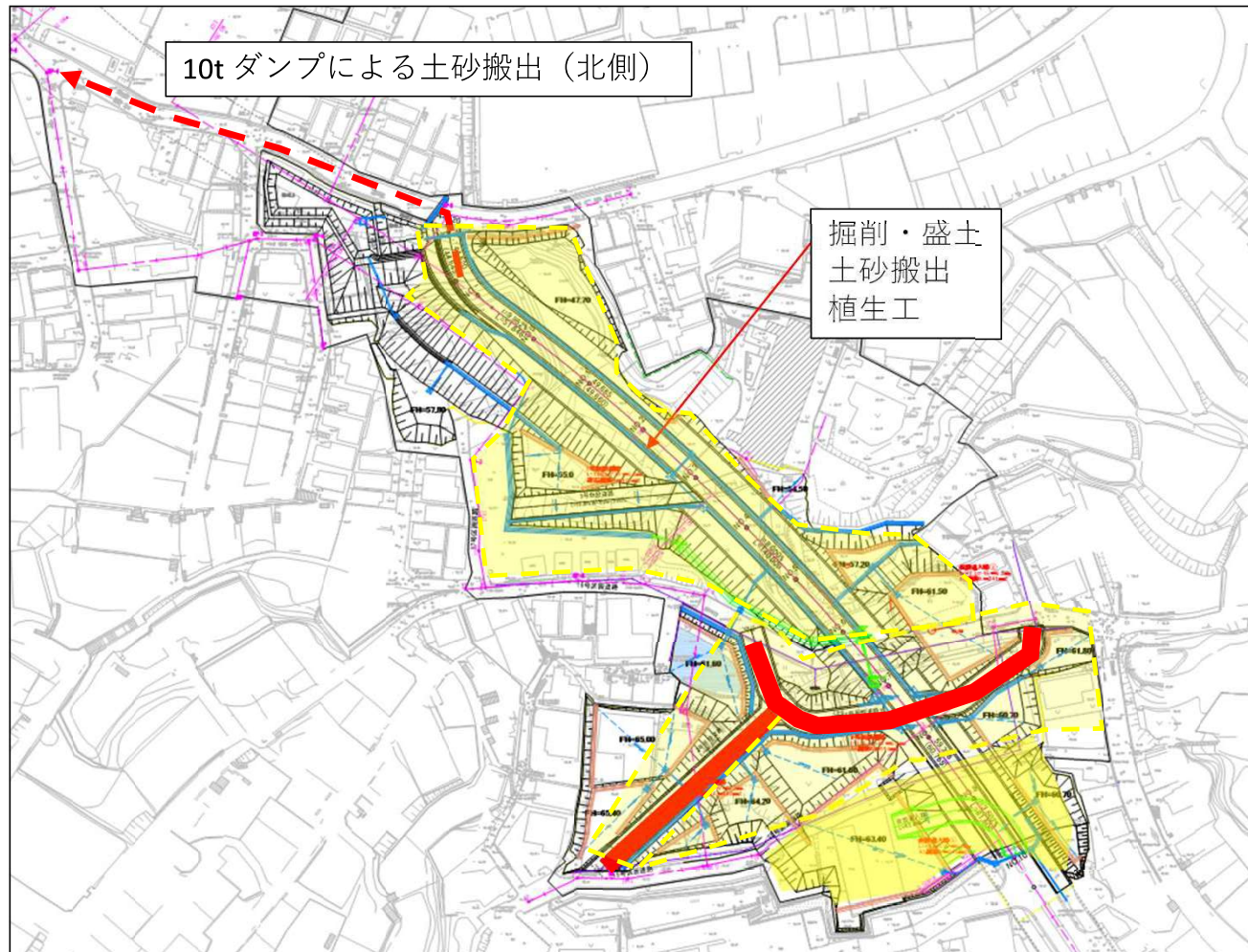
# 令和8年4月から6月頃まで



# 令和8年7月から9月頃まで



# 令和8年9月から令和9年3月頃まで



# 作業日・作業時間について

- ・作業日：月曜日から金曜日まで
- ・休日：土曜日、日曜日、祝日  
(天候、工程の都合上、土曜日、日曜日、祝日に作業する場合があります)
- ・作業時間：午前8時から午後5時まで  
(作業時間の前後には、通勤車による移動、朝礼や後片付けを実施します。)

## 作業時間のイメージ



---

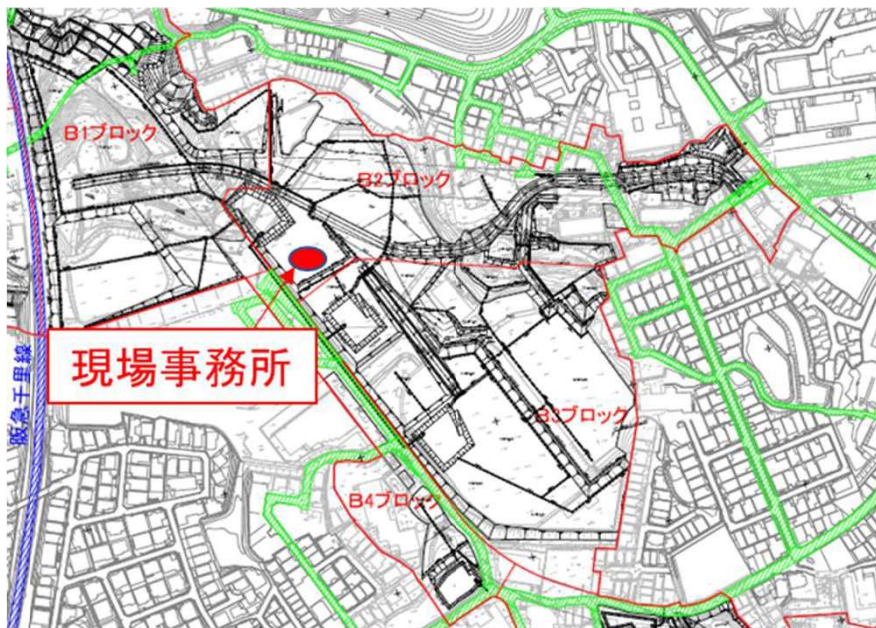
# 7. 問合せ先

## 7.問合せ先

松尾・倉岡JV現場事務所

電話：06-6330-6916

住所：吹田市佐井寺4丁目1（元グラウンド内）



松尾・倉岡特定建設工事共同企業体  
(松尾・倉岡JV)



松尾建設



KURATOKA  
倉岡工務店

無事故、無災害での工事完了に向け、日々  
施工方法、工事の進め方を検討しながら工事  
いたします。  
皆様のご理解、ご協力をお願いします。