

# 説明の流れ

---

1. 工事概要、会社概要
2. 工事の進捗状況
3. 工事場所
4. 主な作業内容
5. 安全環境対策
6. 工事工程
7. 問合せ先

---

# 1. 工事概要、会社概要

## 1-1. 工事概要

---

工事名称 : 佐井寺西土地区画整理事業に係る造成等工事

工期 : 令和5年3月23日～令和9年4月30日

施工場所 : 吹田市佐井寺4丁目地内ほか

工事概要 : 土砂掘削 約37万m<sup>3</sup>、土砂運搬 約34万m<sup>3</sup>

(内、千里山高塚地区で、掘削 約2.5万m<sup>3</sup>、土砂搬出  
約2.0万m<sup>3</sup>を予定)

構造物撤去 1式、樹木伐採 1式、仮囲設置 1式 他

## 1-2. 会社概要

松尾・倉岡特定建設工事共同企業体  
(略称：松尾・倉岡 JV)



**松尾建設**



**KURAGOKA**  
倉岡工務店

松尾建設株式会社 大阪支店

本店所在地：佐賀県佐賀市

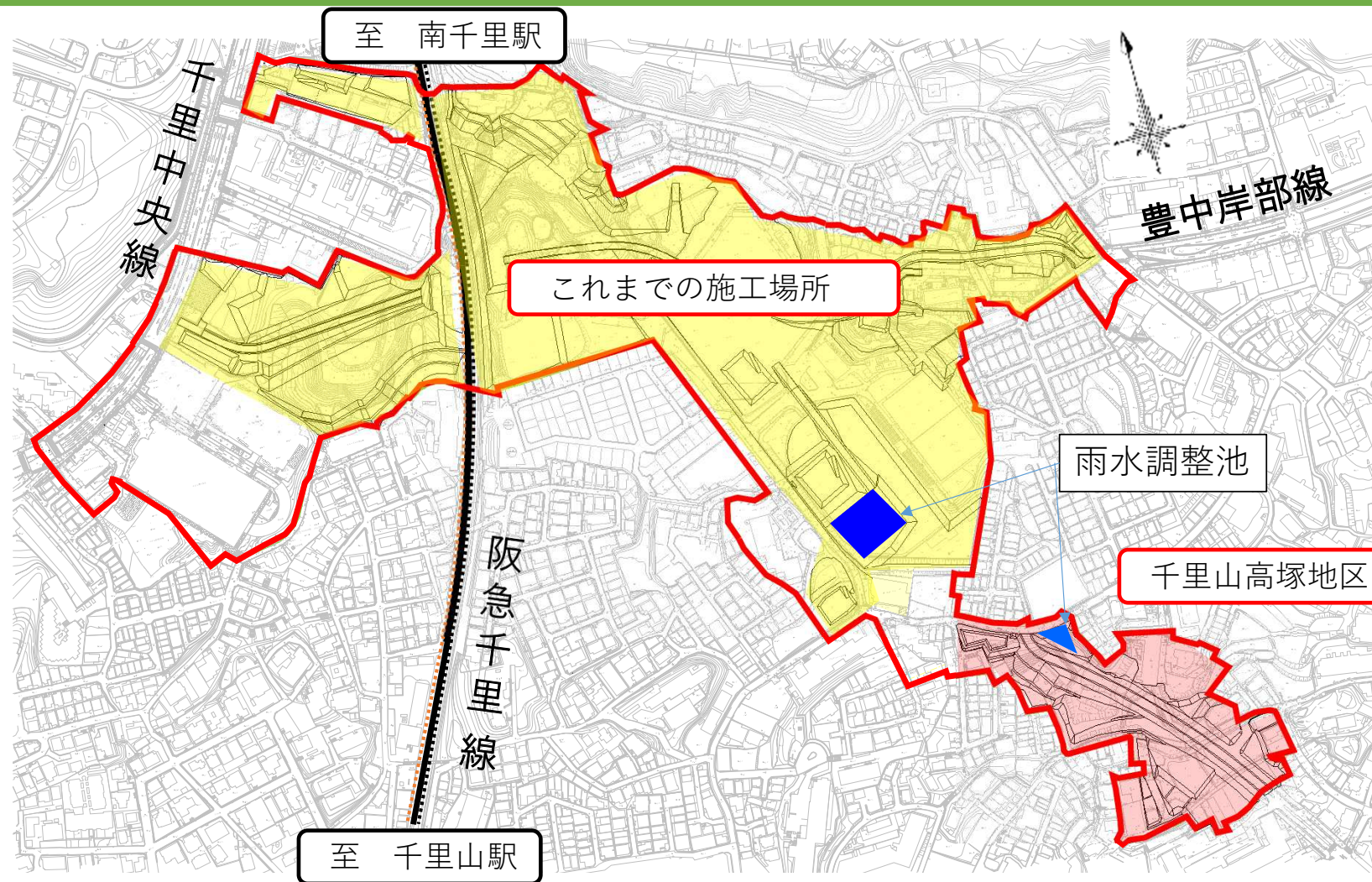
株式会社倉岡工務店

本店所在地：大阪府吹田市

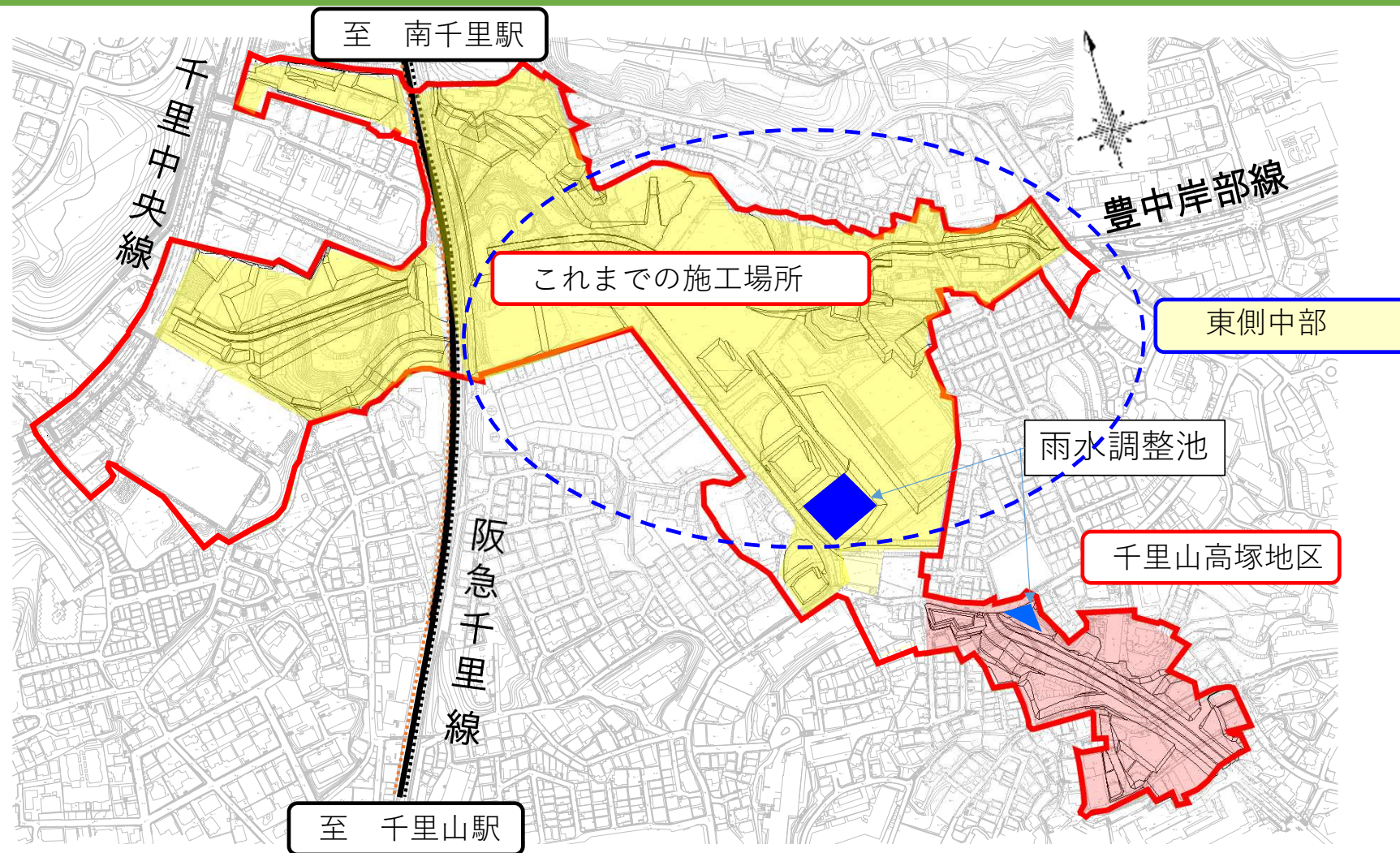
---

## 2. 工事の進捗状況

# 令和8年3月までの施工状況



# 東側中部の施工状況

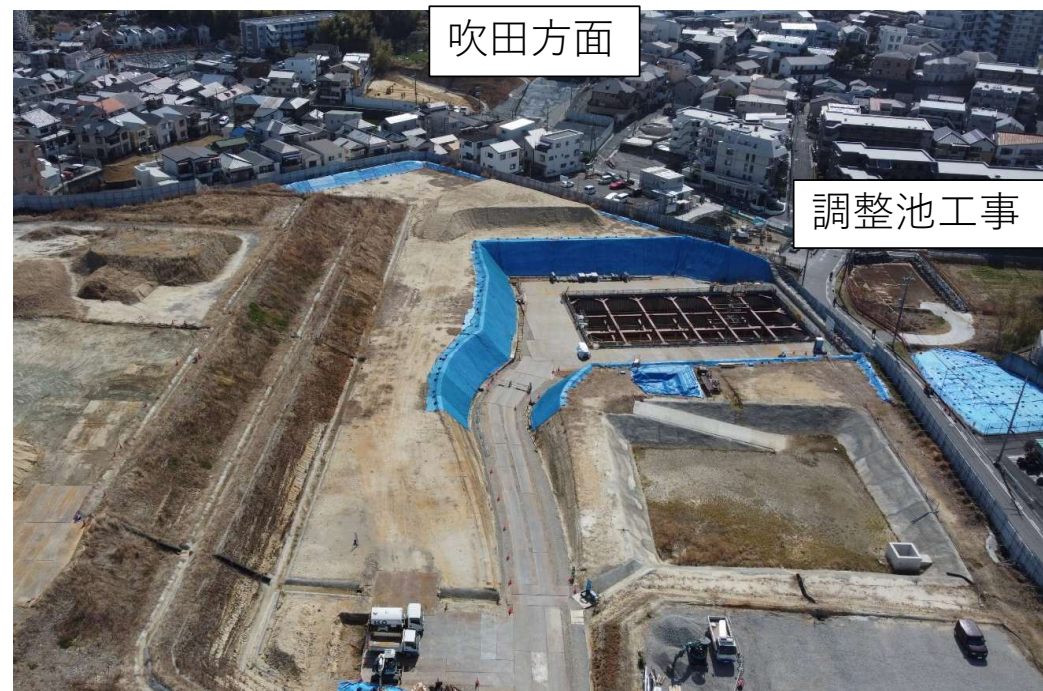


# 東側中部の施工状況

## 工事開始時(令和5年8月)



## 現在(令和8年2月)



# 東側中部の施工状況

工事開始時(令和5年8月)

千里中央方面



現在(令和8年2月)

千里中央方面



# 作業状況

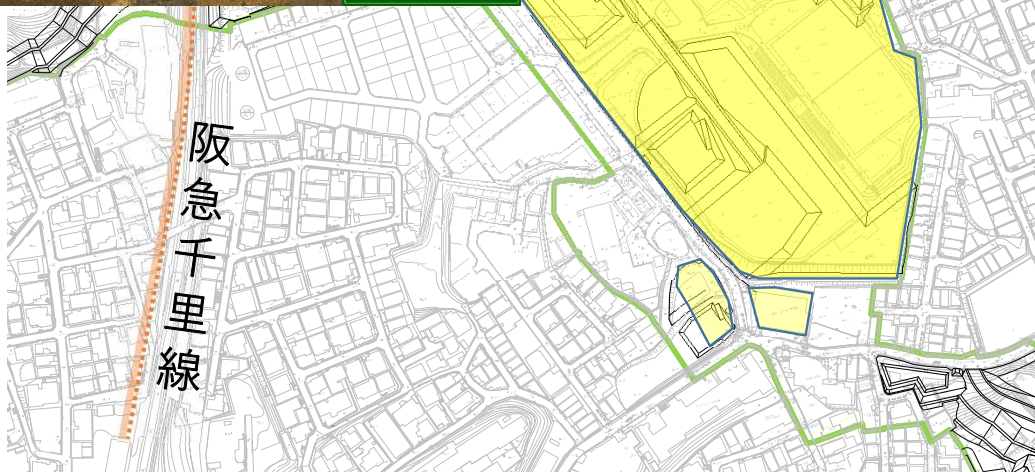


# 作業状況

土をダンプトラックに積み込み作業



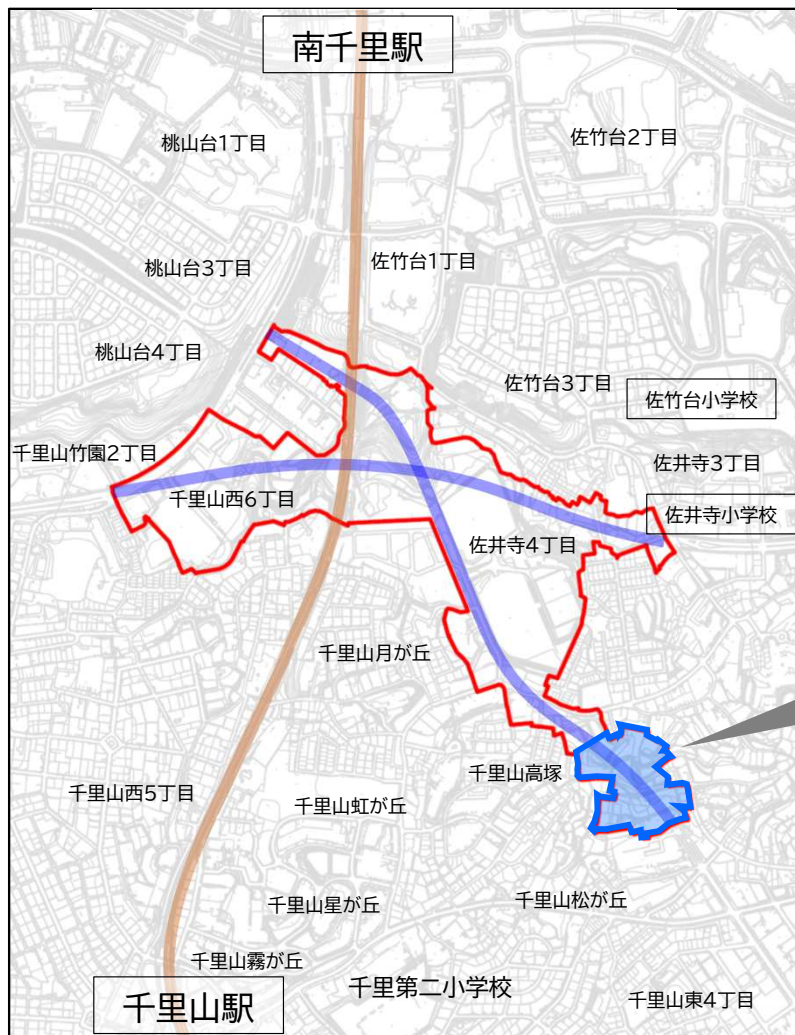
土を運搬する作業



---

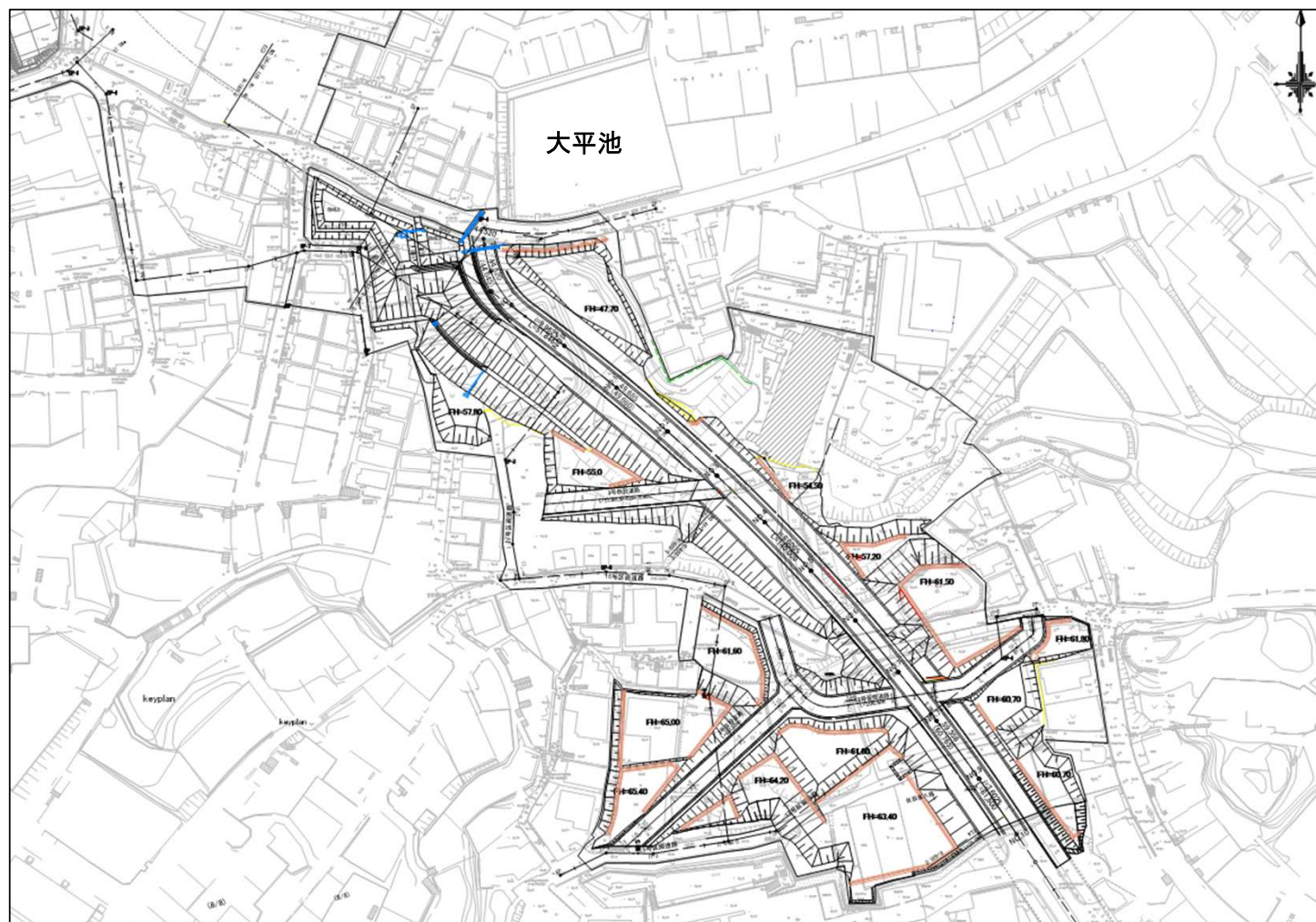
# 3. 工事場所

### 3. 千里山高塚地区の工事場所

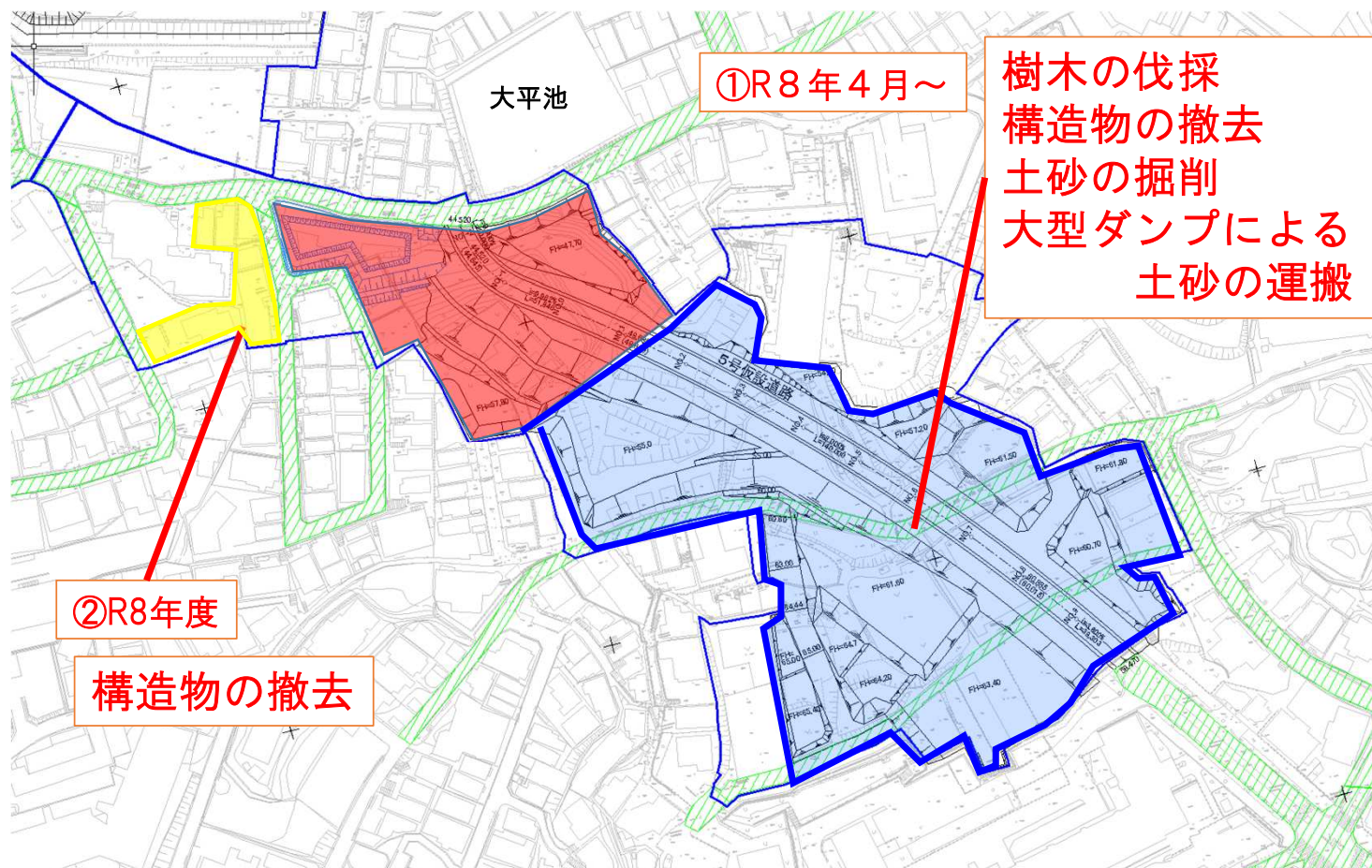


吹田市千里山高塚地内

# 1期工事(造成)の完成平面図



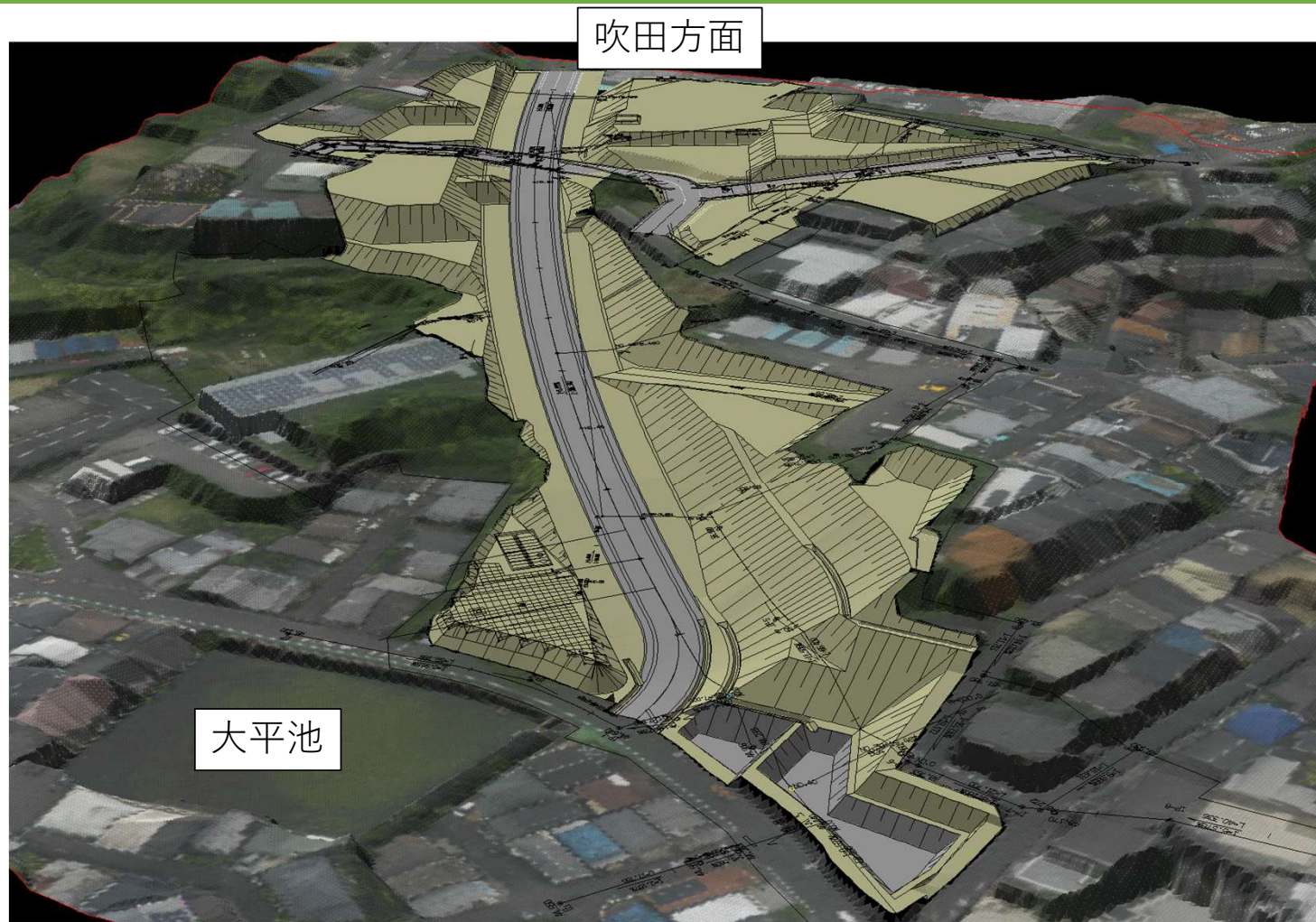
# 施工場所、作業開始の予定



# 令和8年2月現在の千里山高塚地区



# 令和9年4月の1期工事(造成)完成図(3次元モデル)



---

## 4. 主な作業内容

## 4. 主な作業内容

### 樹木伐採

1. 樹木伐採のイメージ



2. 集積作業イメージ



3. 伐採材の積み込みイメージ



## 4. 主な作業内容

### 樹木伐採



## 4. 主な作業内容

### 構造物撤去工事(建物のコンクリート基礎の取り壊し)



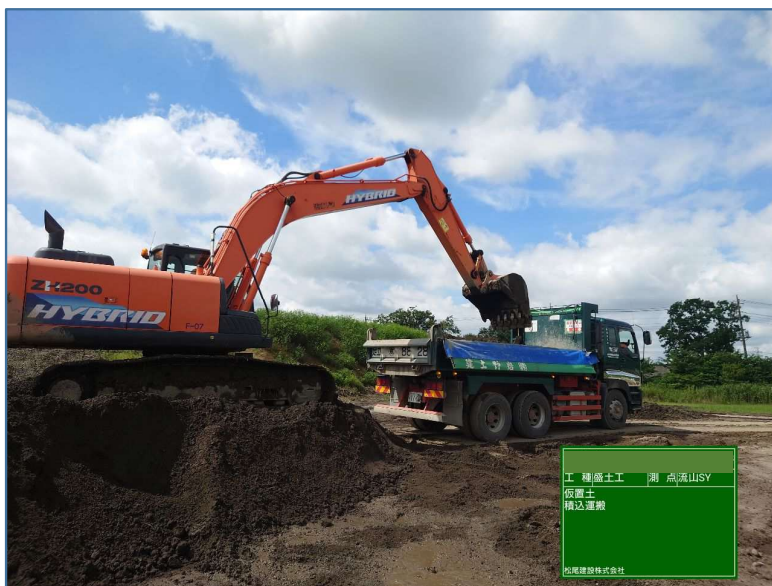
## 4. 主な作業内容

### 土砂の掘削

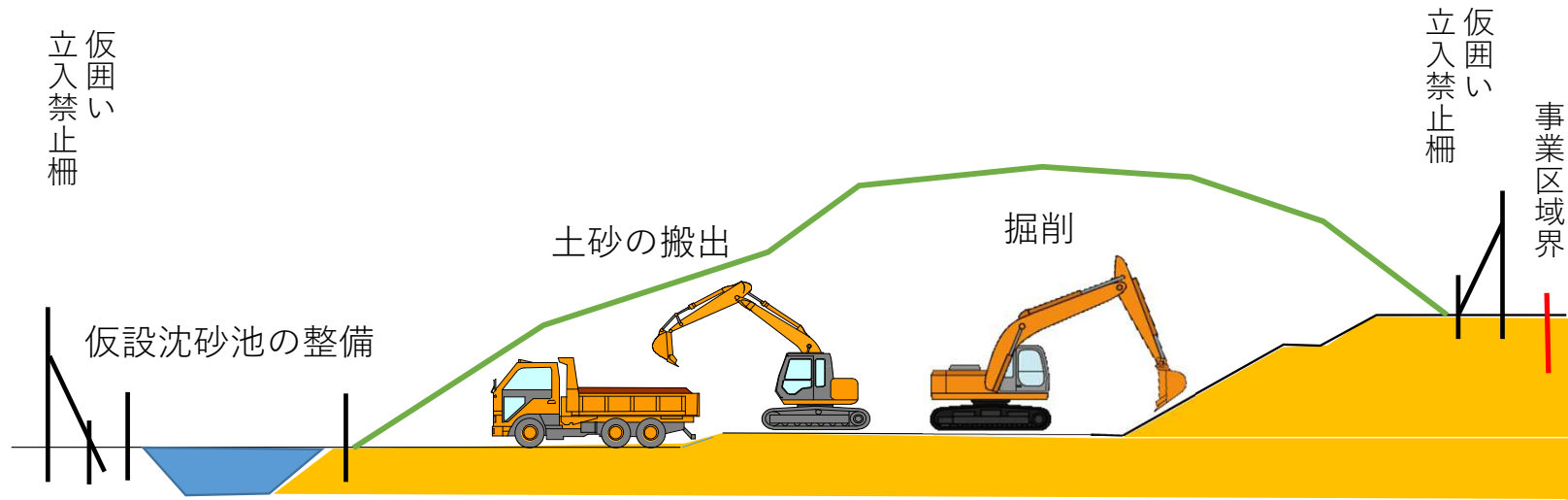


## 4. 主な作業内容

### 土砂の運搬



# 掘削作業のイメージ



土砂積み込みのイメージ



**松尾・倉岡 JV**

佐井寺西土地区画整理事業に係る造成等工事

**工事用車両**

大阪府 吹田市

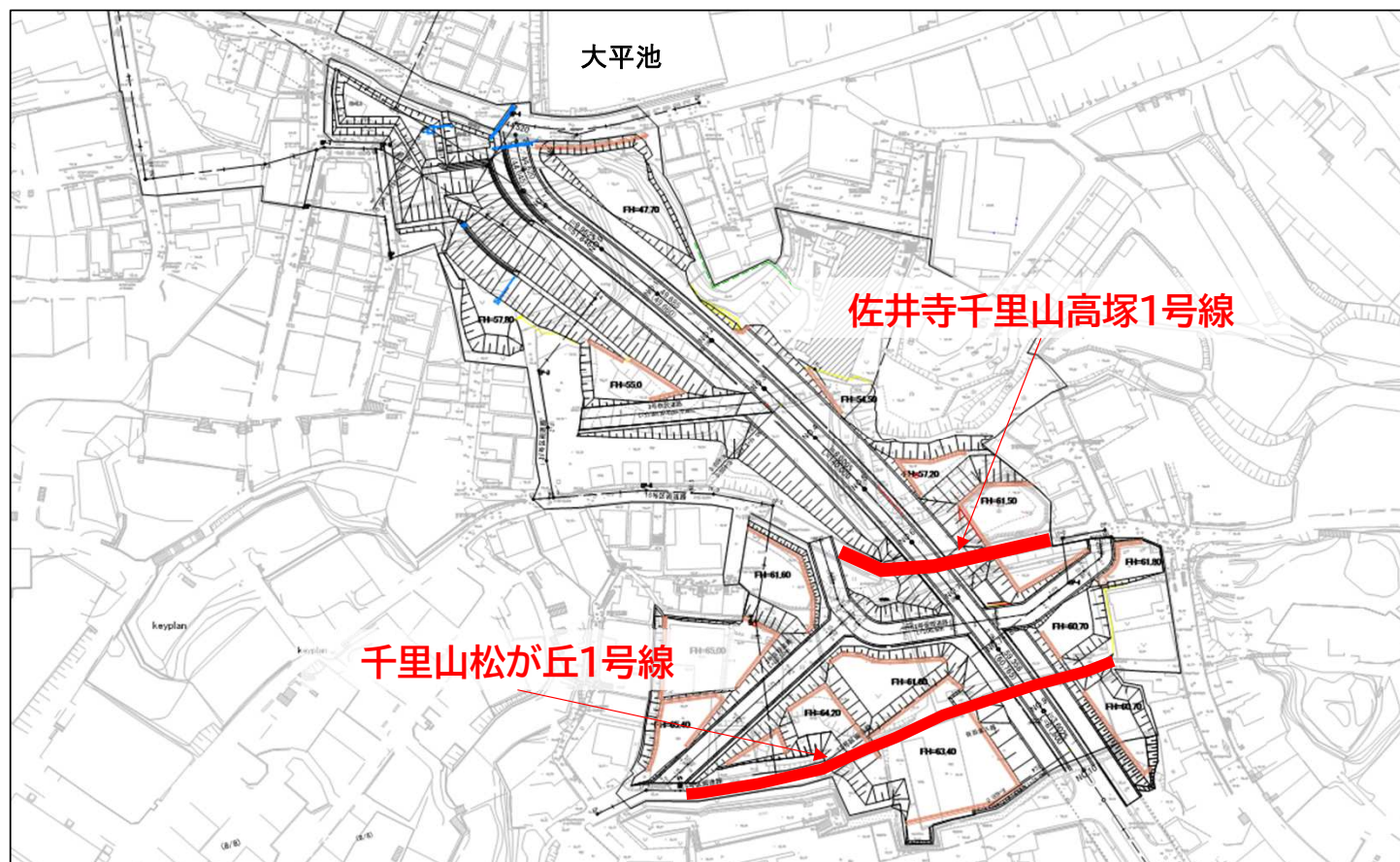


---

# 市道の一部通行止め 工事中のう回路の設置 について

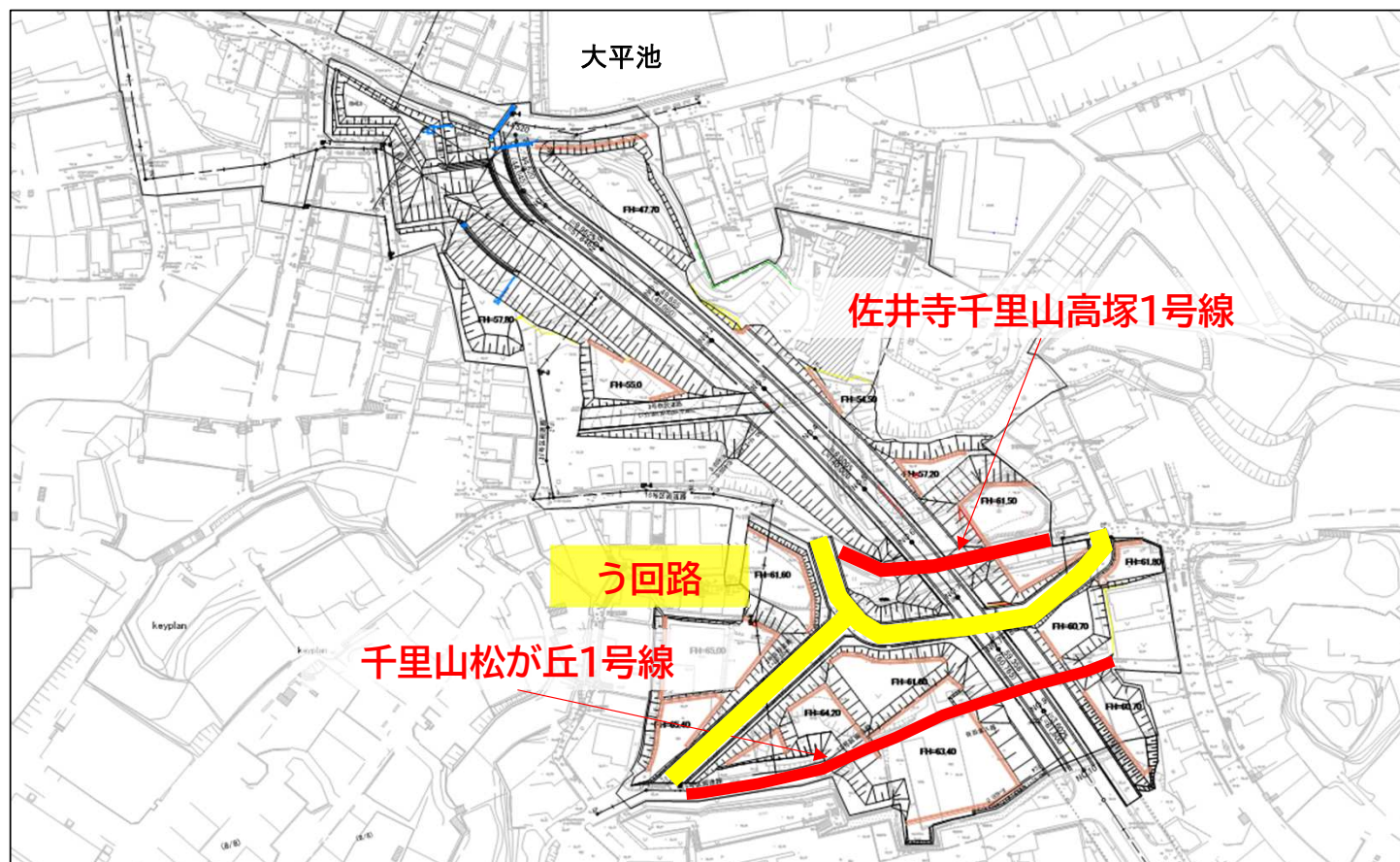
## 市道の一部通行止め、工事中のう回路設置

造成工事の進捗に伴い、下記の区間が通行止めとなります。



## 市道の一部通行止め、工事中のう回路設置

造成工事の進捗に伴い、下記の区間が通行止めとなります。



# 市道の一部通行止め、工事中のう回路設置

## 佐井寺千里山高塚1号線



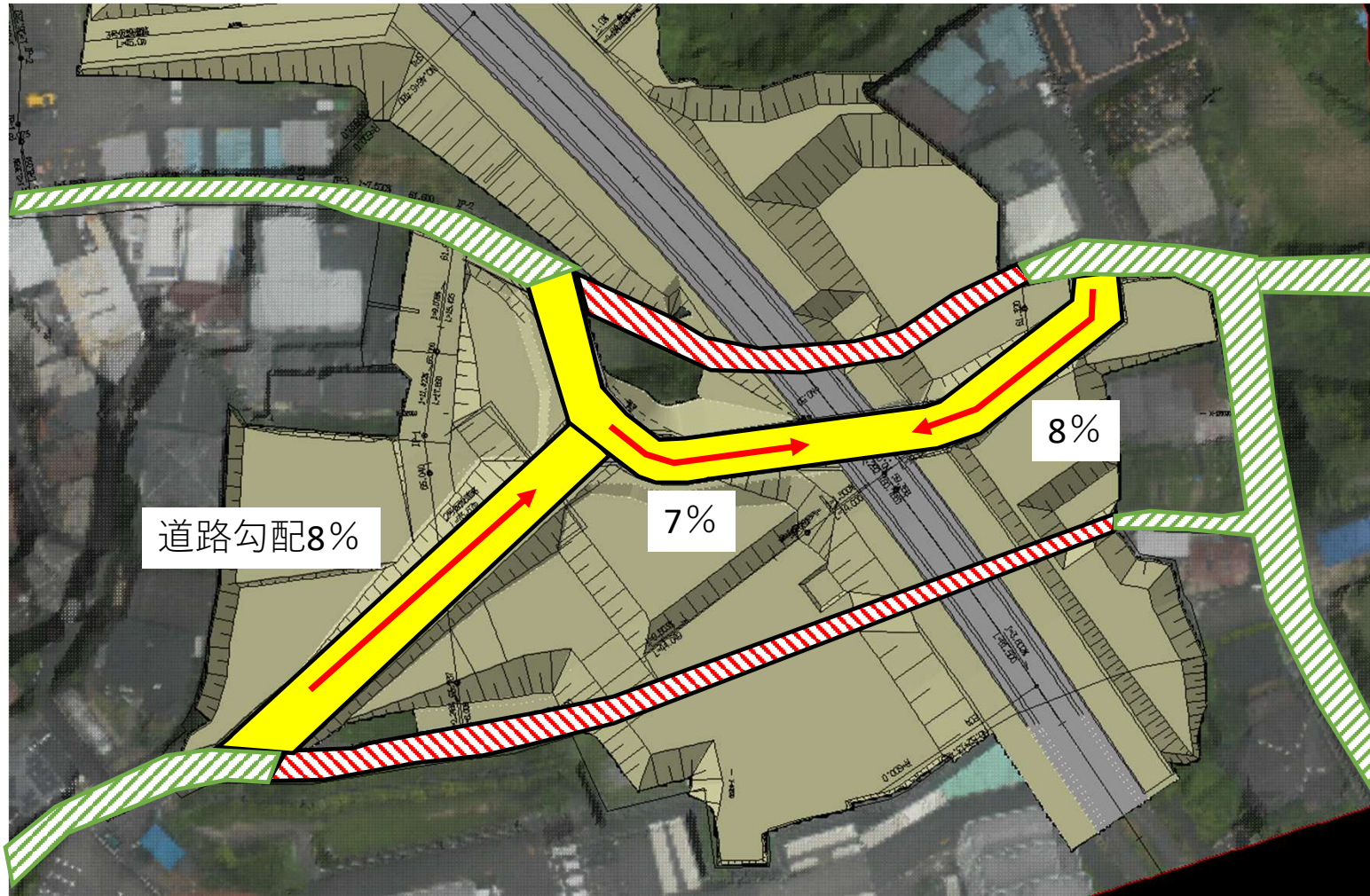
# 市道の一部通行止め、工事中のう回路設置

## 千里山松が丘1号線






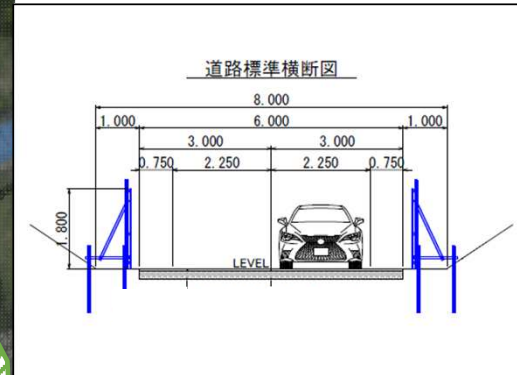


# 市道の一部通行止め、工事中のう回路設置

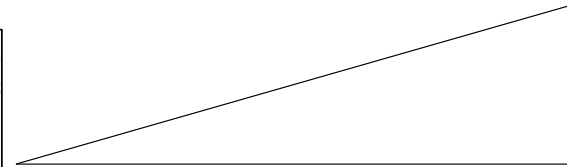
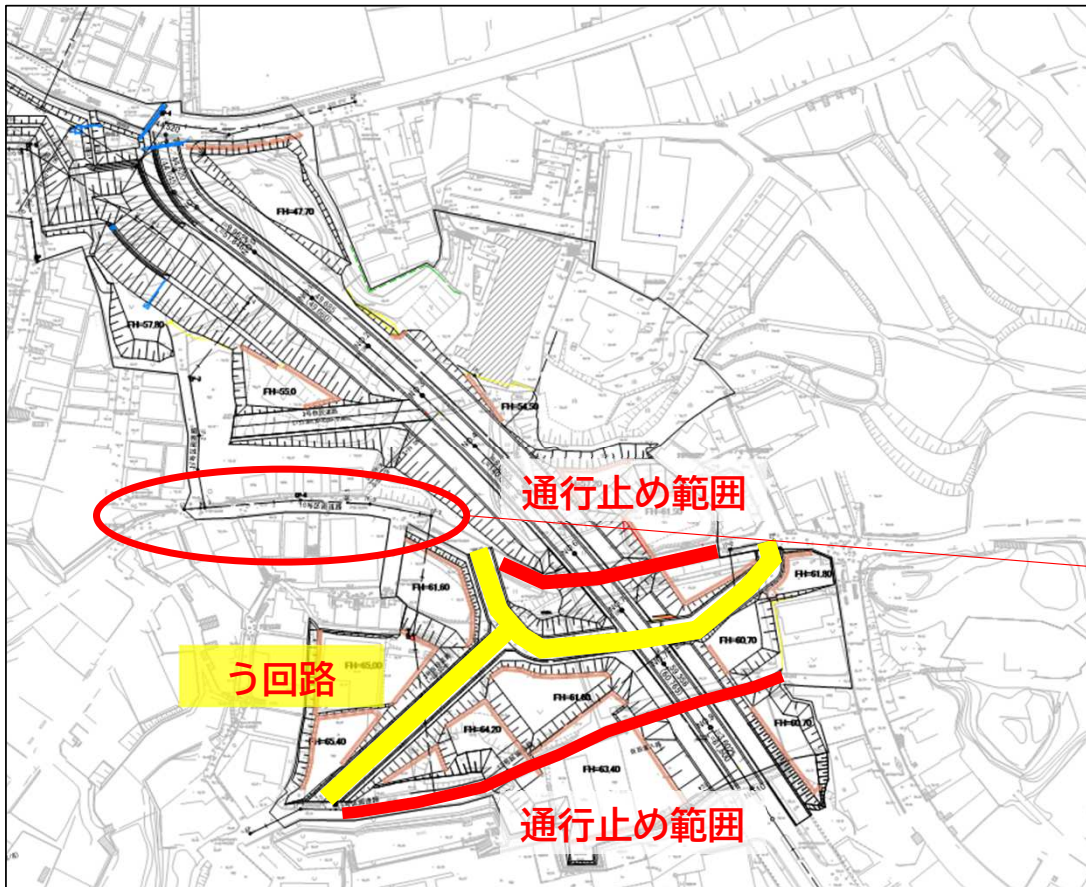


**【凡例】**

-  : う回路
-  : 通行止め区間
-  : 既設の道路



# 参考、勾配が7~8%の既設市道

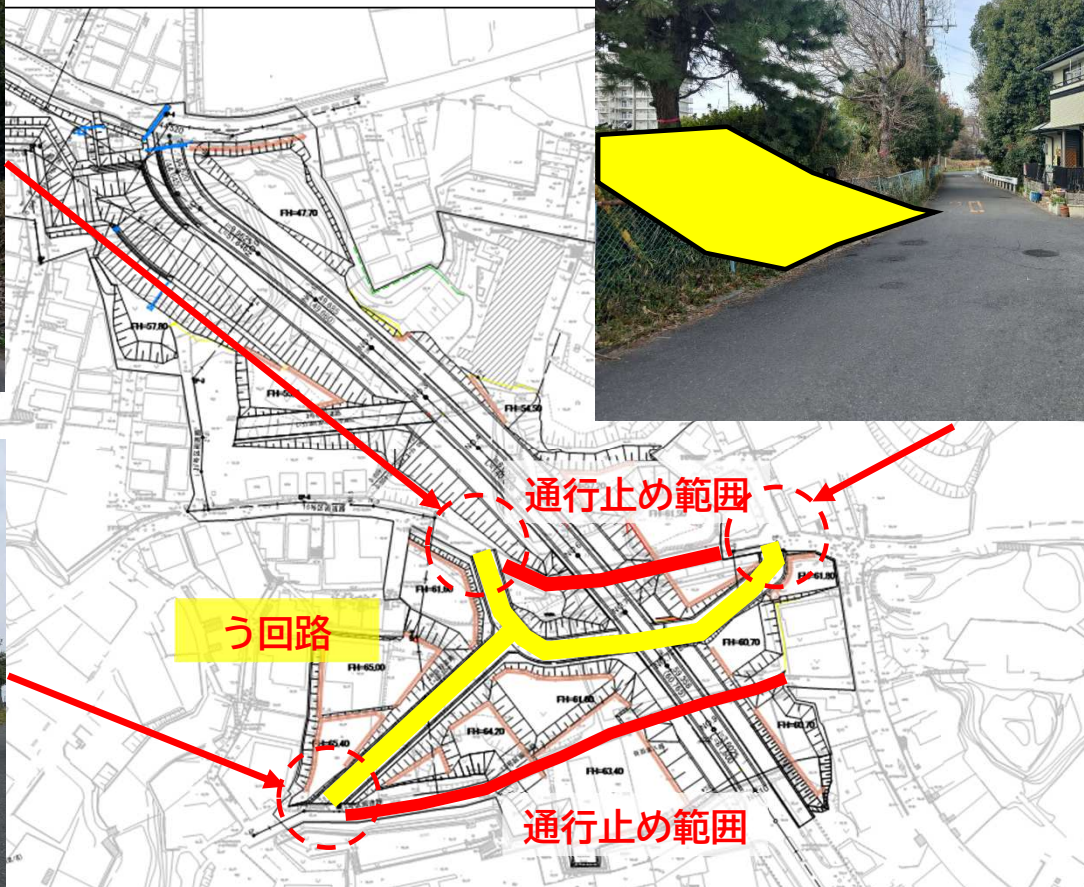


$\Delta h = 7\text{cm}$   
から  $8\text{cm}$

$L = 1\text{m}$



# う回路設置場所のイメージ



## う回路設置、通行止め開始等のお知らせ方法

工事の進捗により、一時的に通行止めや、う回路の設置を行う場合は、案内看板を設置しう回路や時期をお知らせします。

### 案内看板の例

