

佐井寺西土地区画整理事業に係る都市計画道路 と阪急千里線との立体交差等工事

2025年11月15日

（事業主体） 吹田市

（施工主体） 阪急電鉄株式会社

（施工監理） 阪急設計コンサルタント株式会社

（施工者） 奥村組・森本組 特定建設工事共同企業体

目 次

- (1) 工事概要
- (2) 施工者概要
- (3) 工事場所
- (4) 施工内容
- (5) 工事工程
- (6) 運搬経路
- (7) 安全・環境対策
- (8) お問い合わせ先

(1) 工事概要

工事名称：佐井寺西土地区画整理事業に係る
都市計画道路と阪急千里線との立体交差等工事

工 期：令和7年12月初旬～令和12年3月末（予定）

施工場所：吹田市千里山西6丁目付近

施工内容：①豊中岸部線交差部の道路トンネル等構築工事
②佐井寺片山高浜線交差部の架道橋改良等工事
③尾谷跨線橋撤去工事
④その他工事（電柱移設工事、のり面工事など）

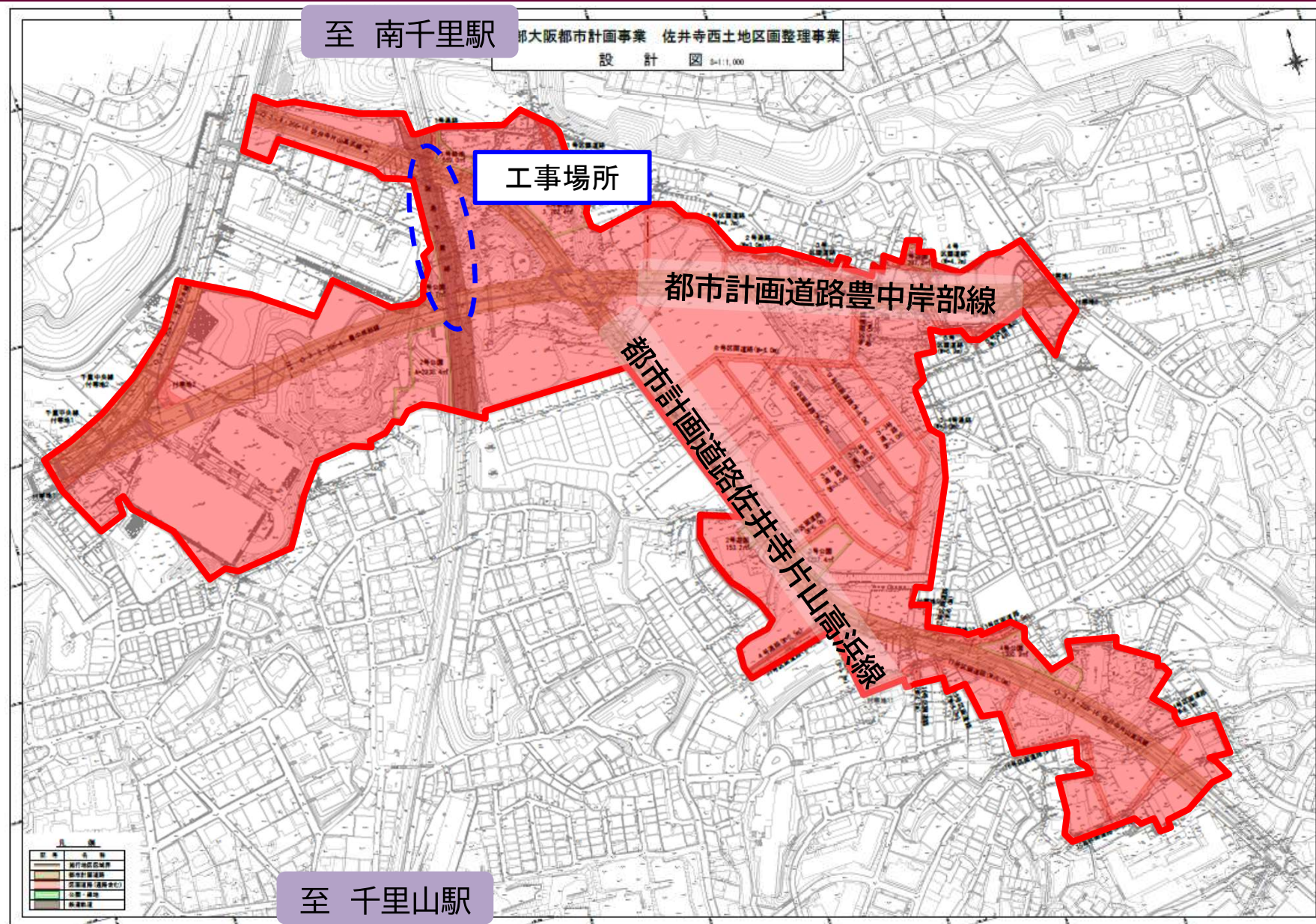
(2) 施工者概要

奥村組・森本組特定建設工事共同企業体 (略称：奥村組・森本組JV)

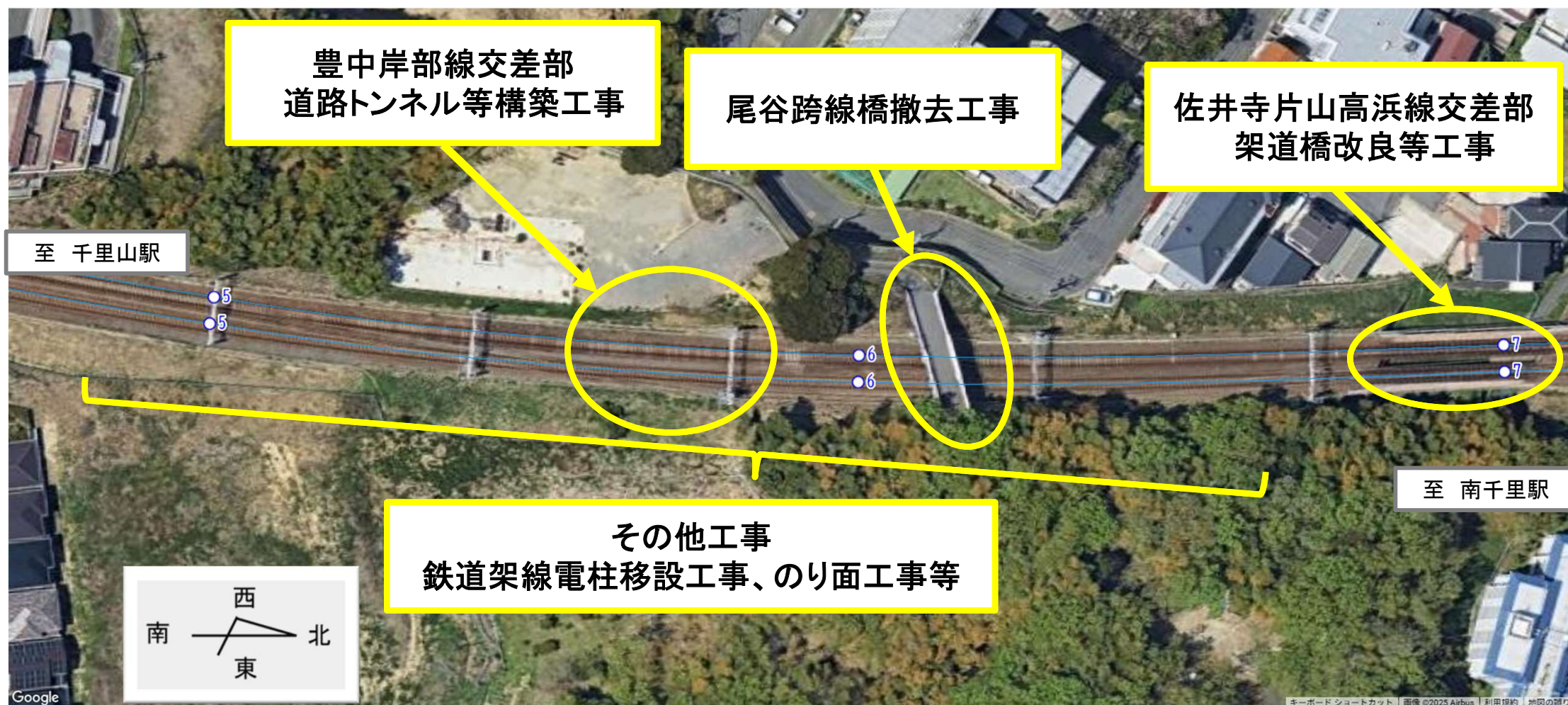
※共に本社は大阪府大阪市



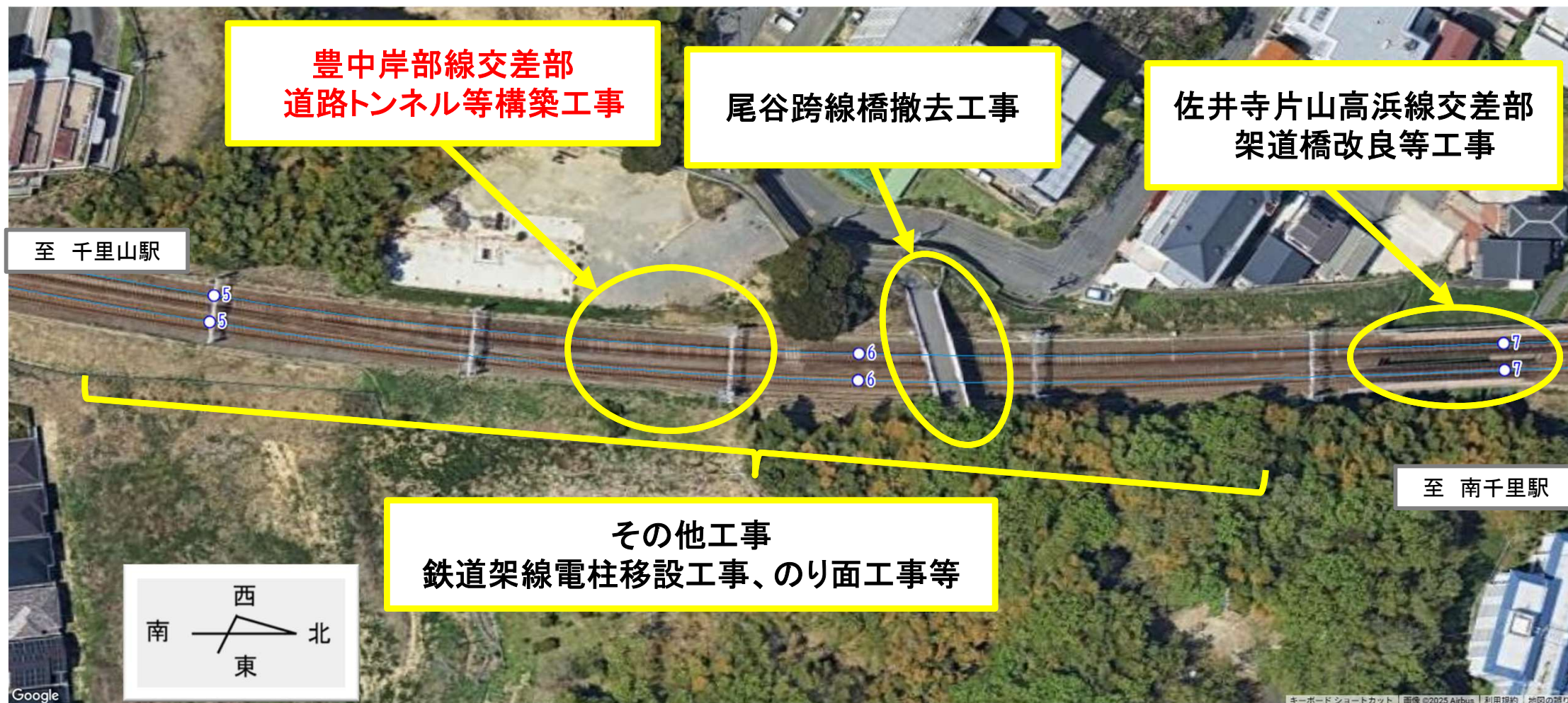
(3) 工事場所



(3) 工事場所



(4) 施工内容 ① 豊中岸部線交差部の道路トンネル等構築工事

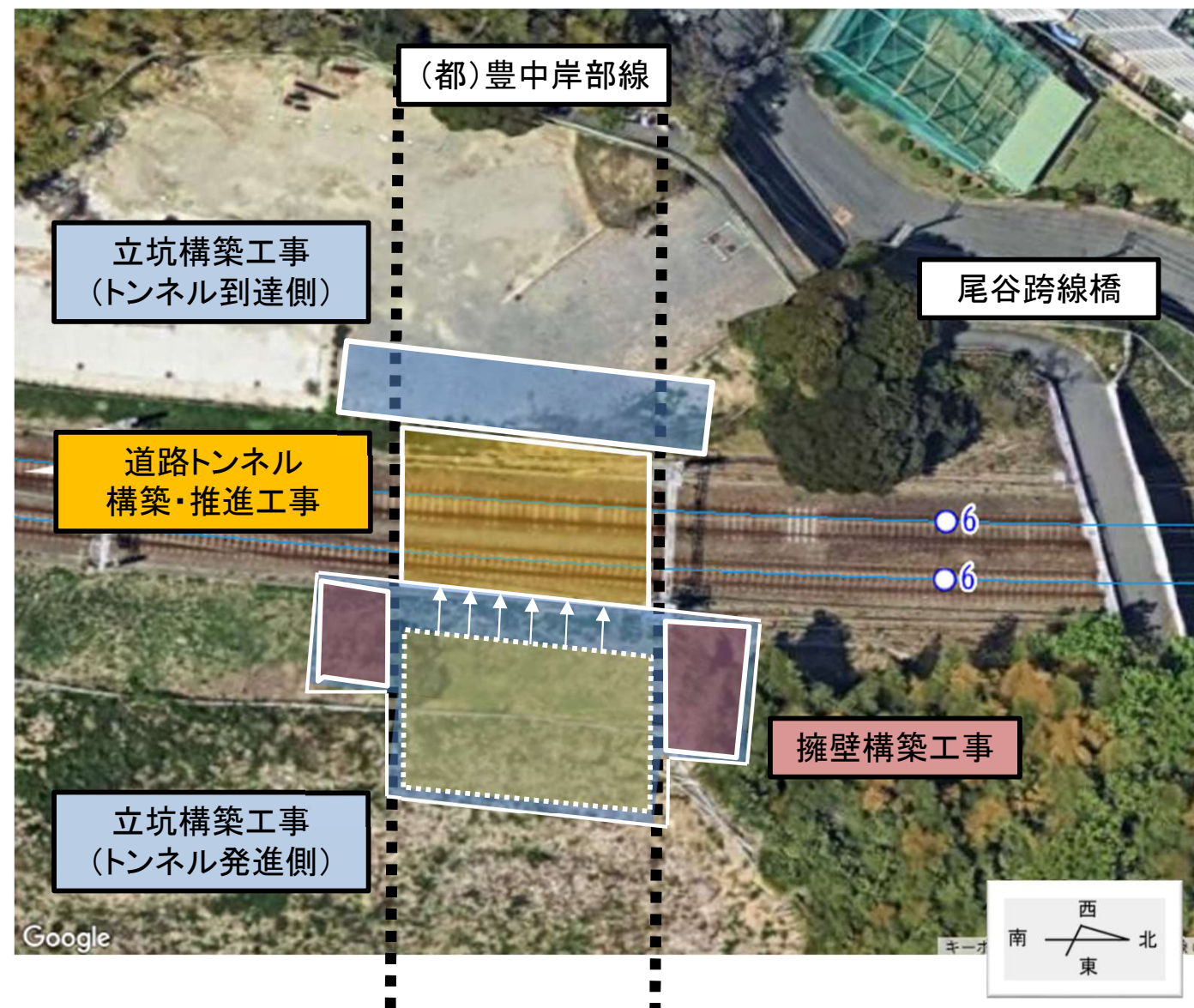


(4) 施工内容 ① 豊中岸部線交差部の道路トンネル等構築工事

(都)豊中岸部線開通後のイメージ(東側より臨む) ※今後変更する可能性があります。



(4) 施工内容 ① 豊中岸部線交差部の道路トンネル等構築工事



豊中岸部線交差部では主に以下の
工事を実施予定
(昼間および夜間工事予定)

●立坑構築工事
→道路トンネル等を構築するために
必要な立坑を構築する工事

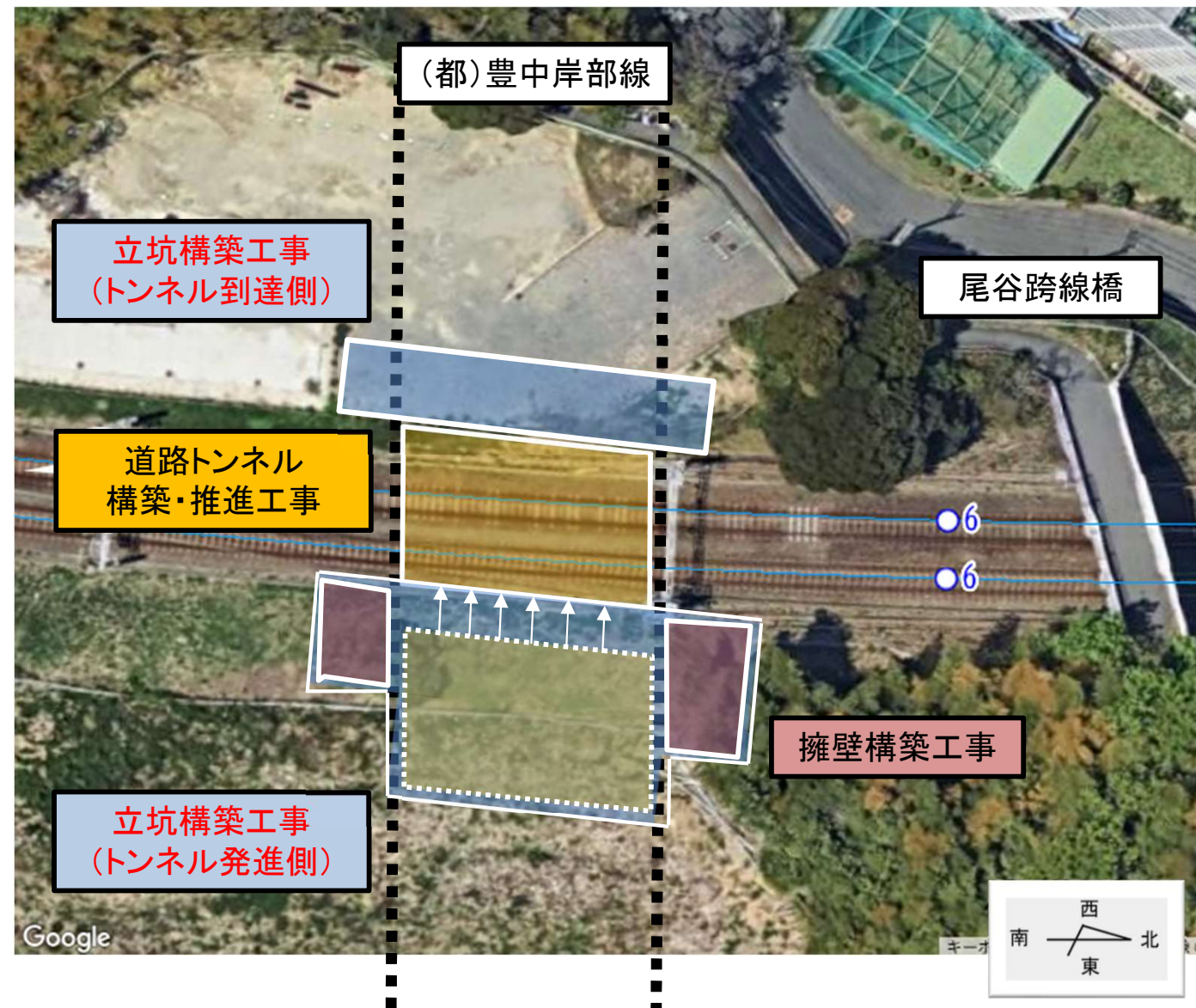


●道路トンネル構築・推進工事
→阪急線路際に新規道路トンネルを
構築し、線路直下に推進して設置
する工事(R&C工法)



●擁壁構築工事
→阪急線路際にあるのり面を止める
ための擁壁を構築する工事

(4) 施工内容 ① 豊中岸部線交差部の道路トンネル等構築工事



豊中岸部線交差部では主に以下の工事を実施予定
(昼間および夜間工事予定)

● **立坑構築工事**
→ 道路トンネル等を構築するために必要な立坑を構築する工事



● **道路トンネル構築・推進工事**
→ 阪急線路際に新規道路トンネルを構築し、線路直下に推進して設置する工事(R&C工法)



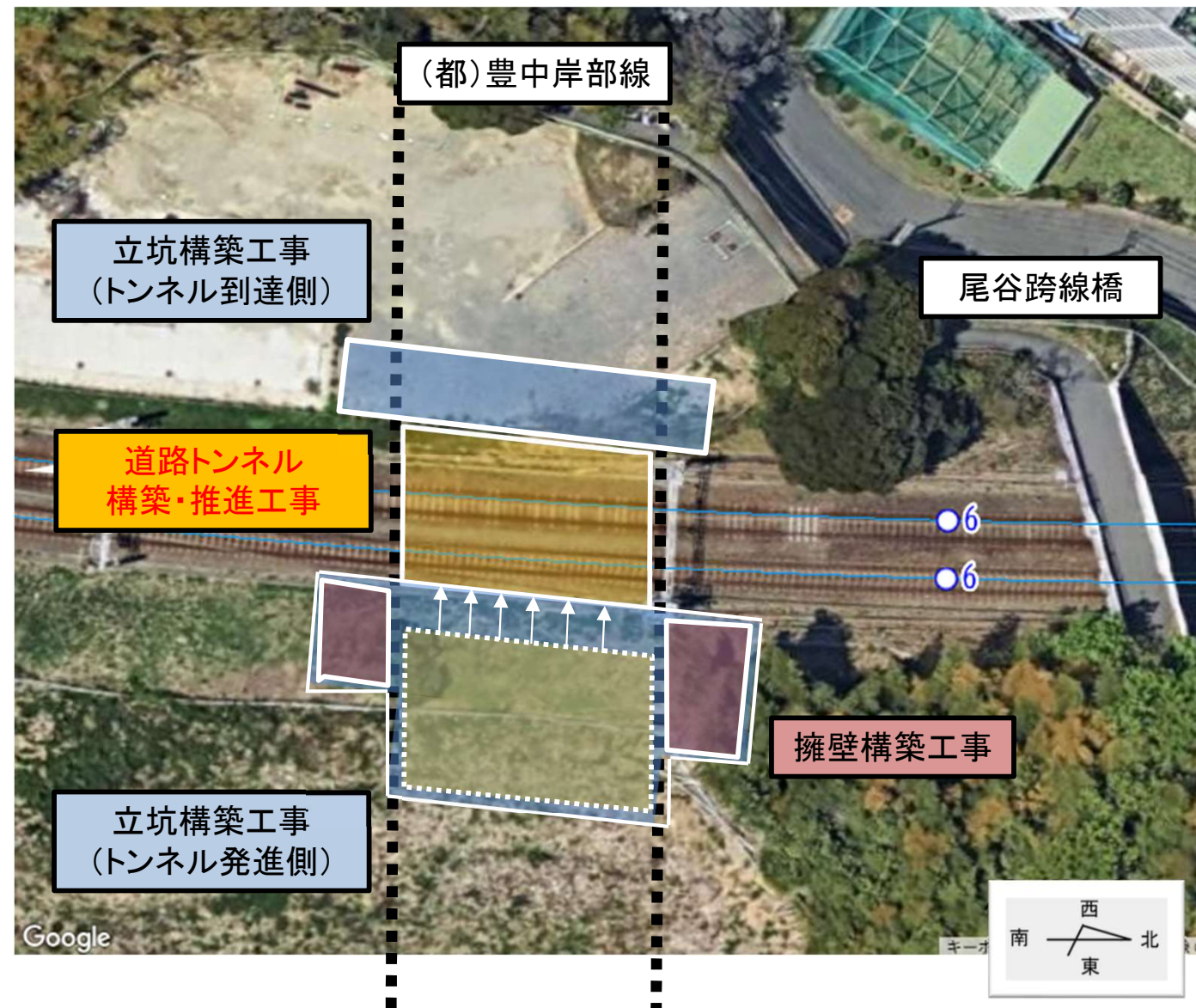
● **擁壁構築工事**
→ 阪急線路際にあるのり面を止めるための擁壁を構築する工事

(4) 施工内容 ①豊中岸部線交差部の道路トンネル等構築工事

・立坑構築工事イメージ



(4) 施工内容 ① 豊中岸部線交差部の道路トンネル等構築工事



豊中岸部線交差部では主に以下の工事を実施予定
(昼間および夜間工事予定)

●立坑構築工事
→道路トンネル等を構築するために
必要な立坑を構築する工事



●道路トンネル構築・推進工事
→阪急線路際に新規道路トンネルを
構築し、線路直下に推進して設置
する工事(R&C工法)



●擁壁構築工事
→阪急線路際にあるのり面を止める
ための擁壁を構築する工事

(4) 施工内容 ① 豊中岸部線交差部の道路トンネル等構築工事

R&C工法とは

箱形ルーフと呼ばれる直方体の形をした筒と道路トンネルを置き換えて施工する工法です。

R&C工法施工時のイメージ



立坑構築イメージ



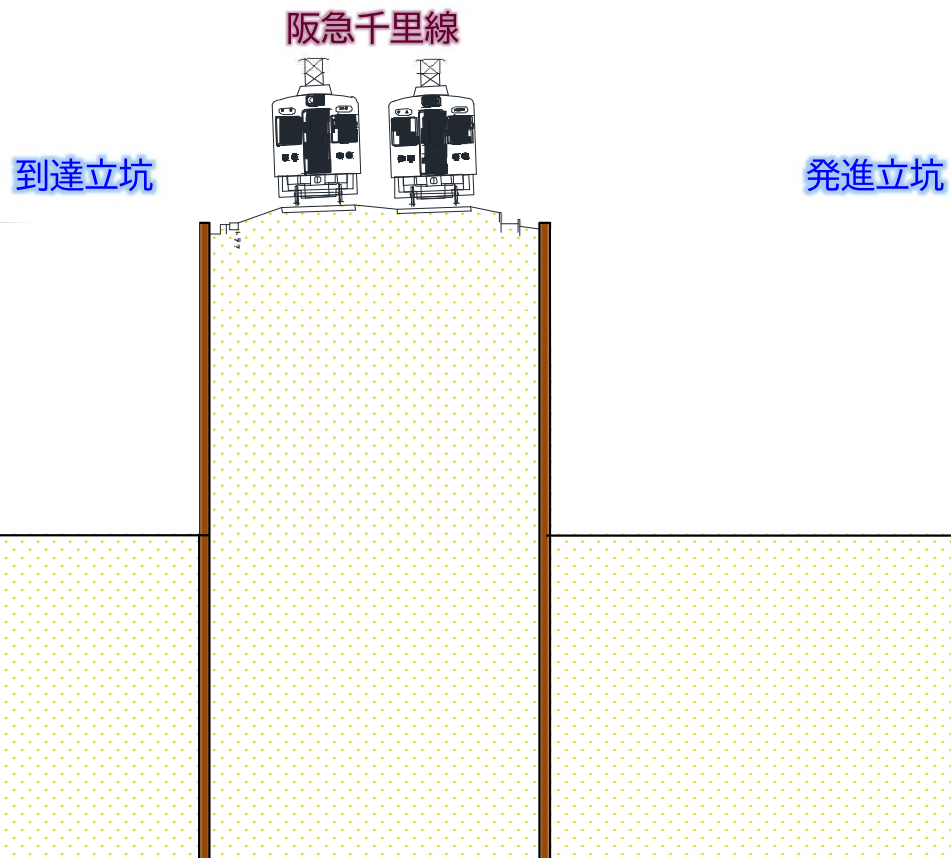
道路トンネル構築イメージ

※写真は本施工とは直接関係ありません。

(4) 施工内容 ① 豊中岸部線交差部の道路トンネル等構築工事

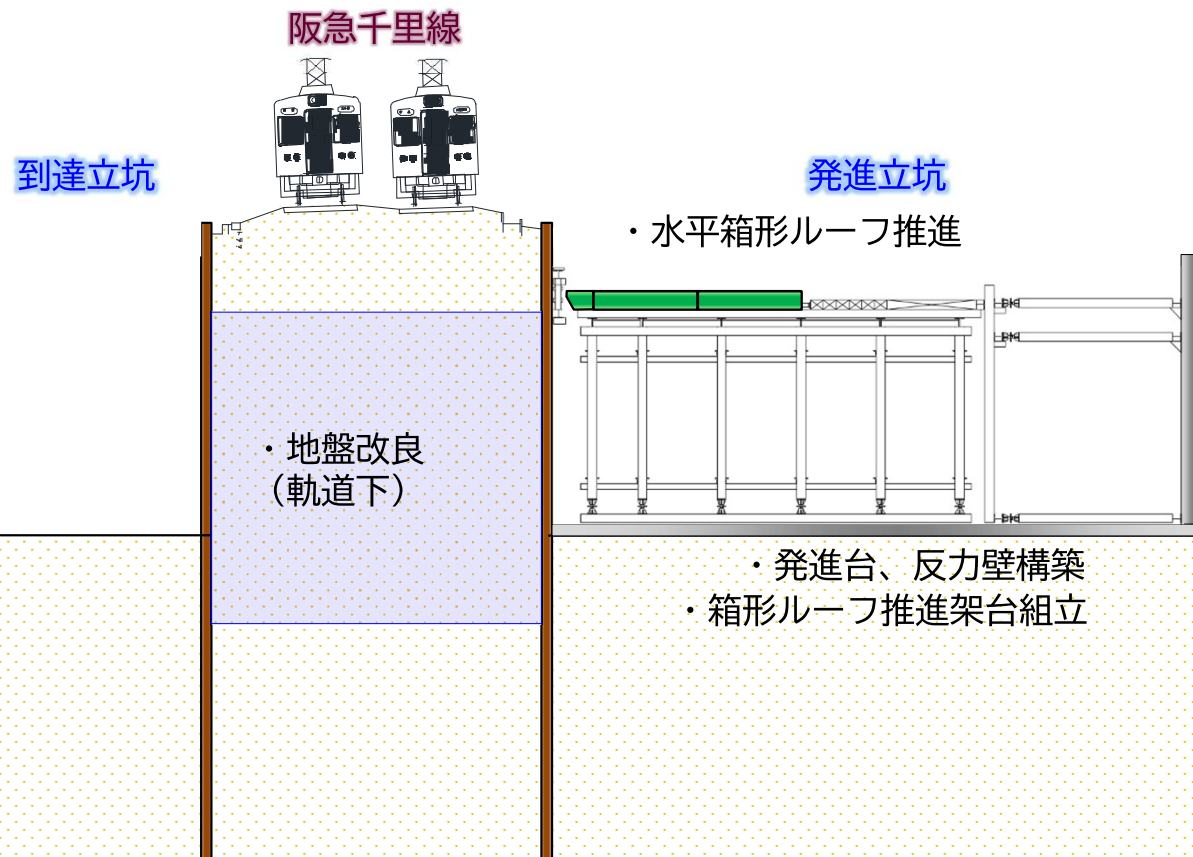
Step1: 立坑の構築

- ・土留め鋼矢板打設
- ・立坑部掘削



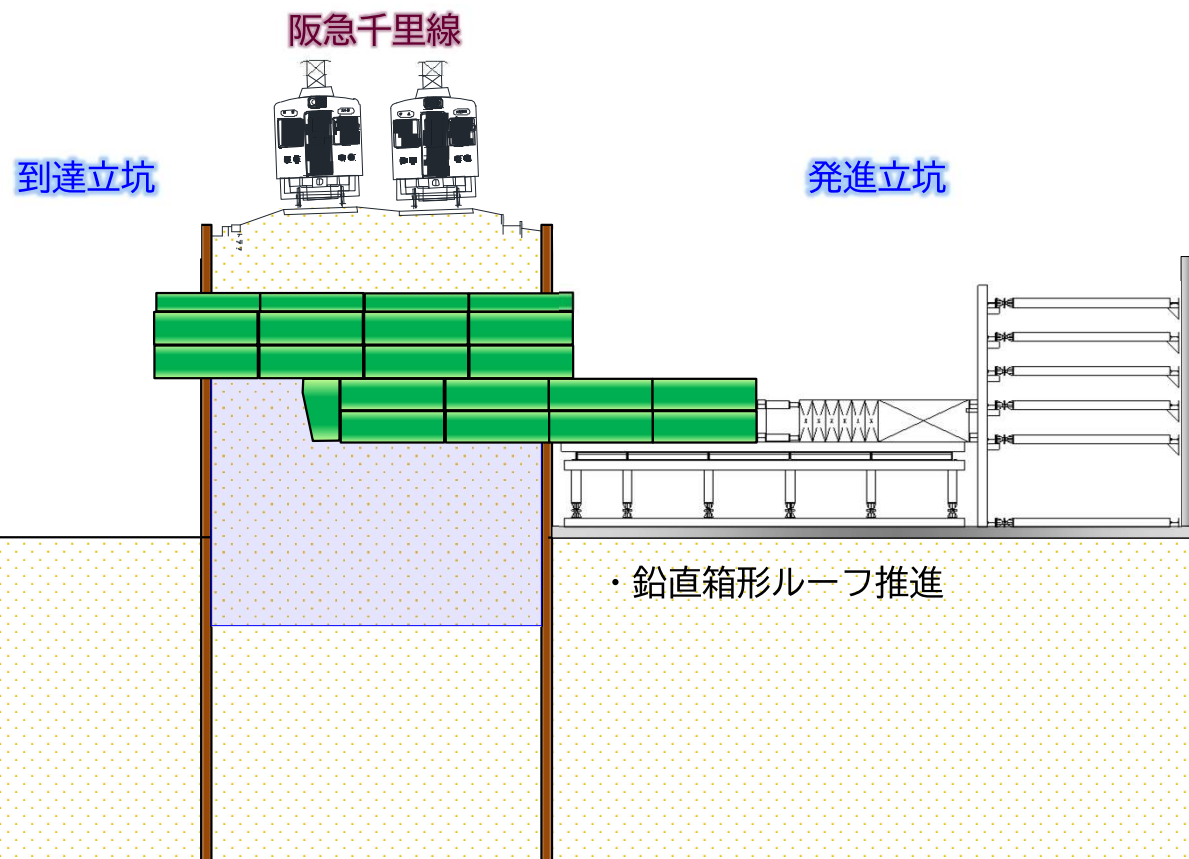
(4) 施工内容 ① 豊中岸部線交差部の道路トンネル等構築工事

Step2: 薬液注入～箱形ルーフ推進



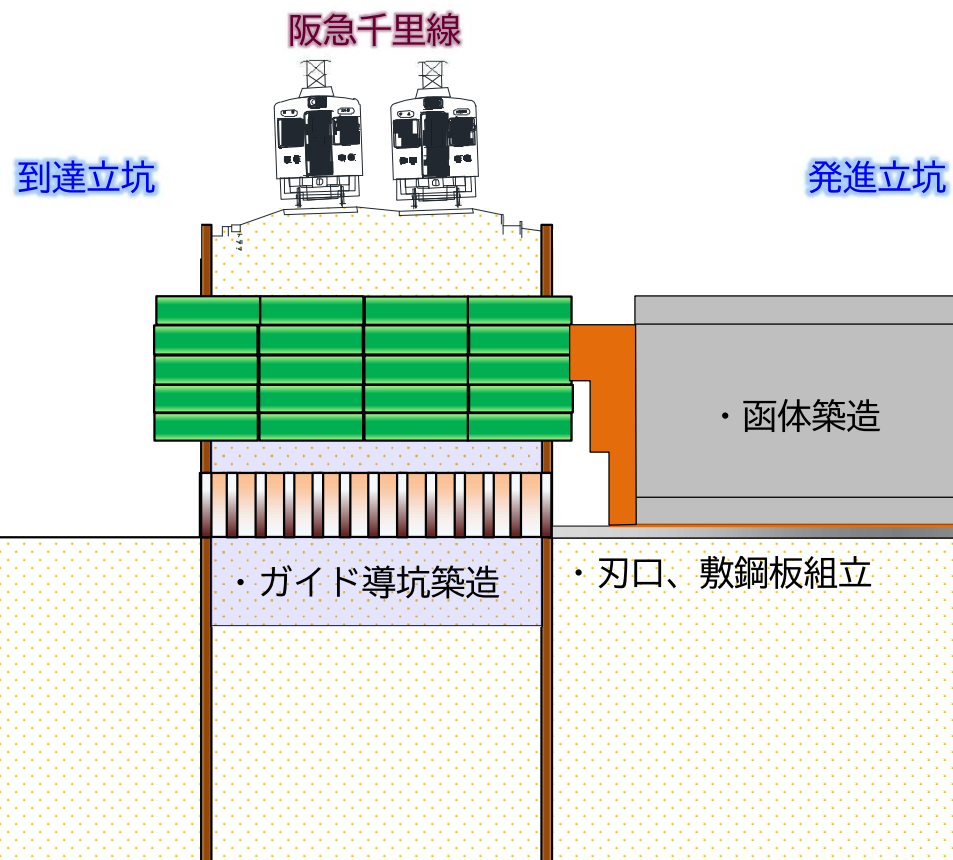
(4) 施工内容 ① 豊中岸部線交差部の道路トンネル等構築工事

Step2: 薬液注入～箱形ルーフ推進



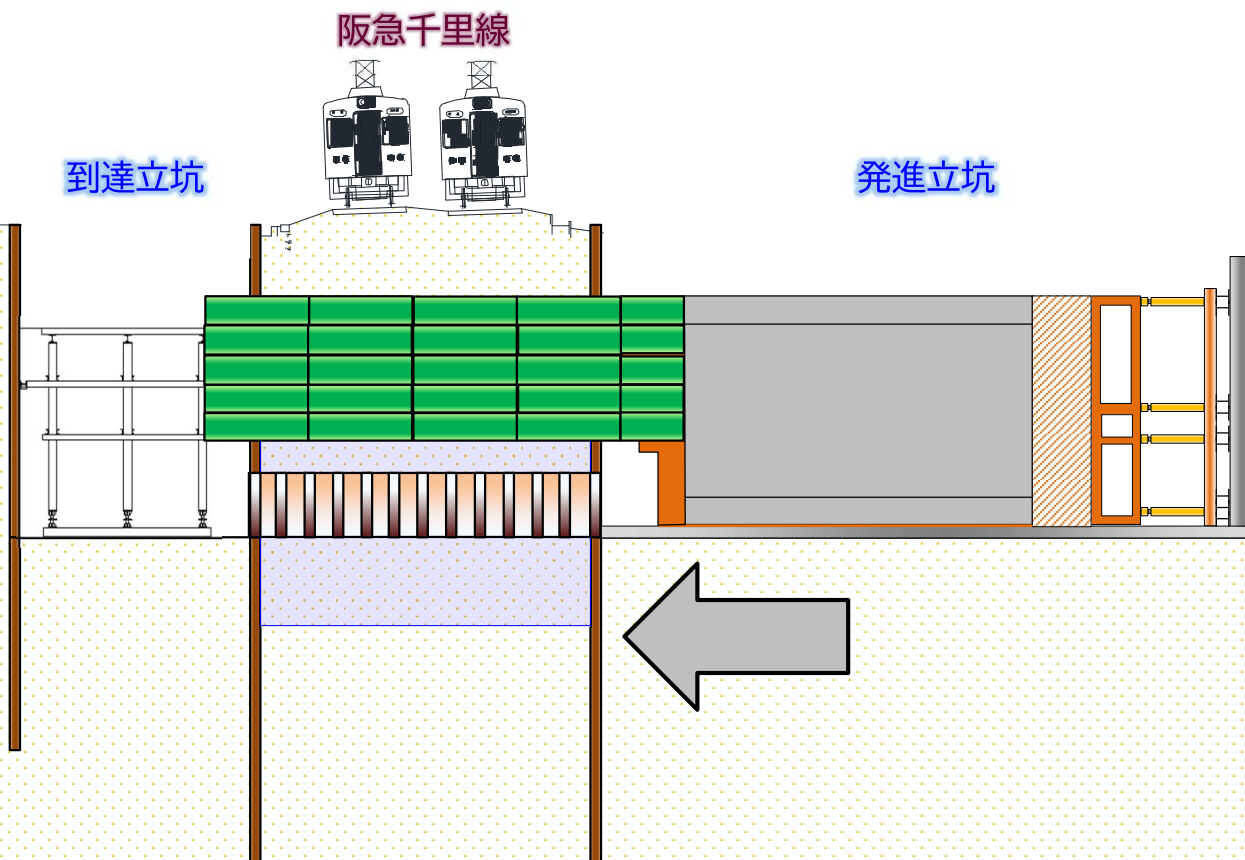
(4) 施工内容 ① 豊中岸部線交差部の道路トンネル等構築工事

Step3: 函体構築、ガイド導坑構築



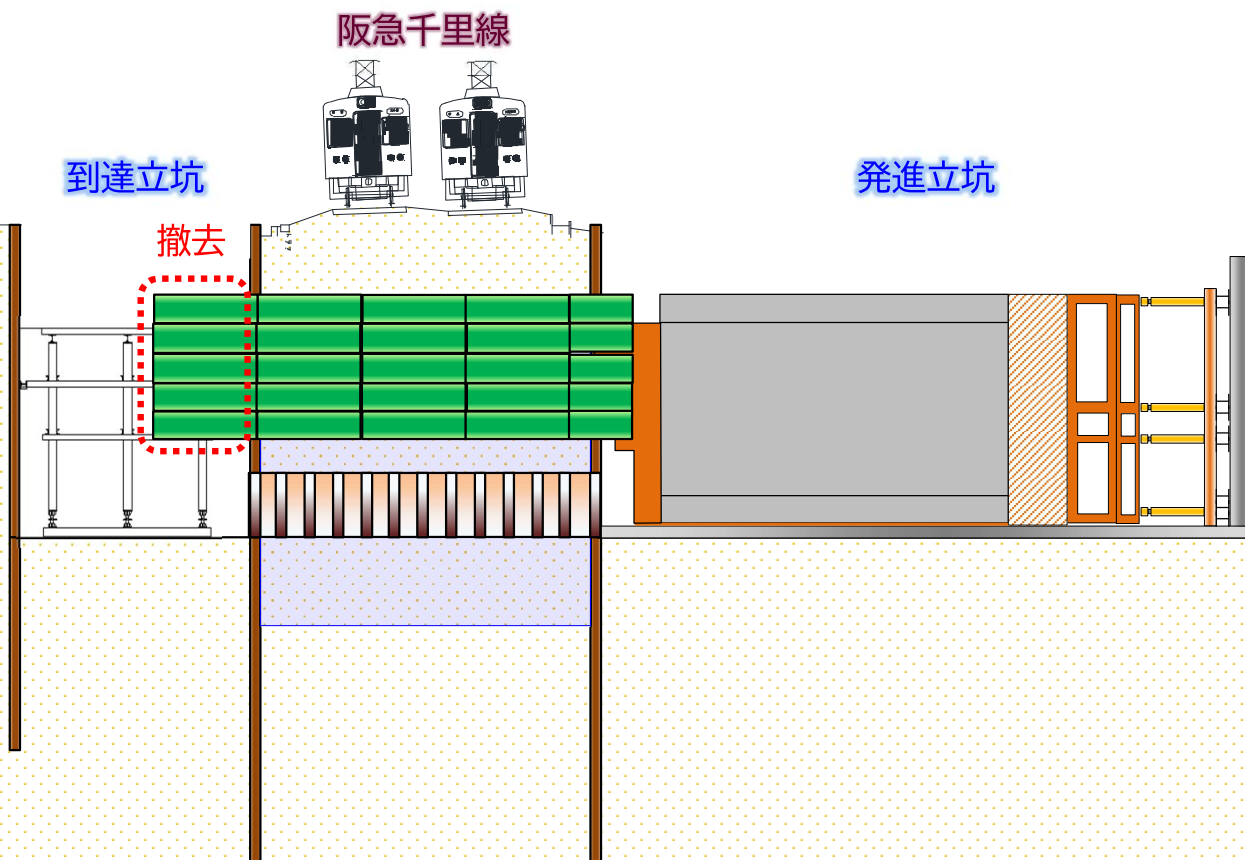
(4) 施工内容 ① 豊中岸部線交差部の道路トンネル等構築工事

Step4: 函体推進



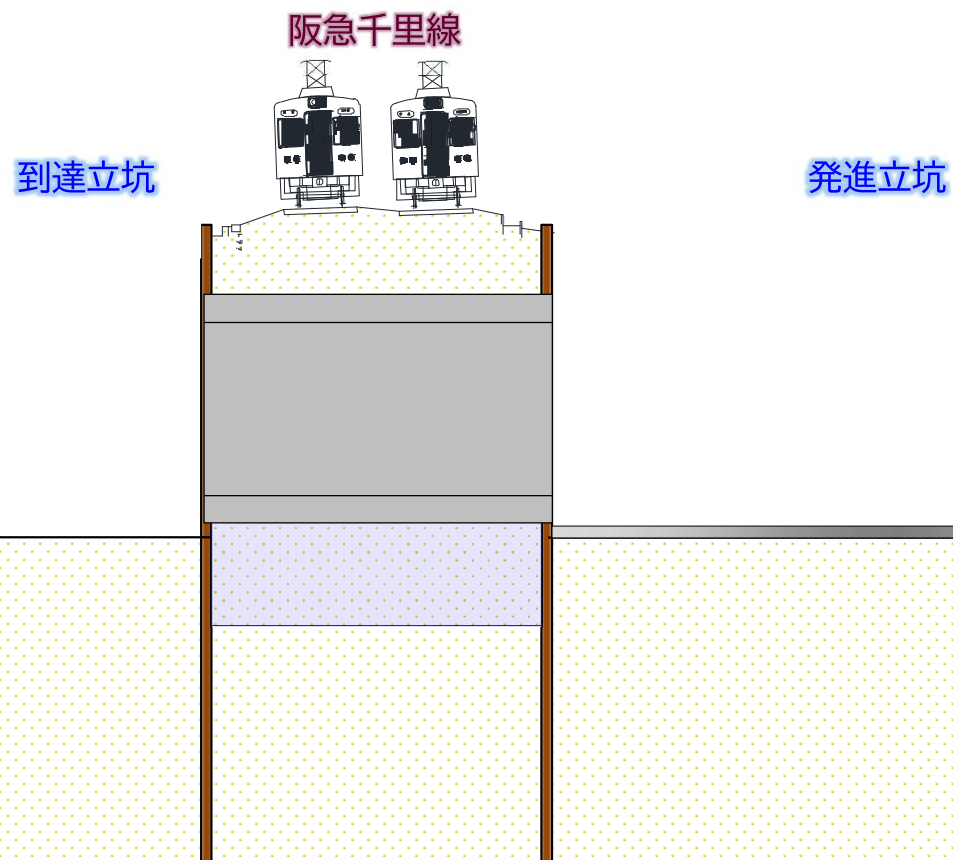
(4) 施工内容 ① 豊中岸部線交差部の道路トンネル等構築工事

Step4: 函体推進

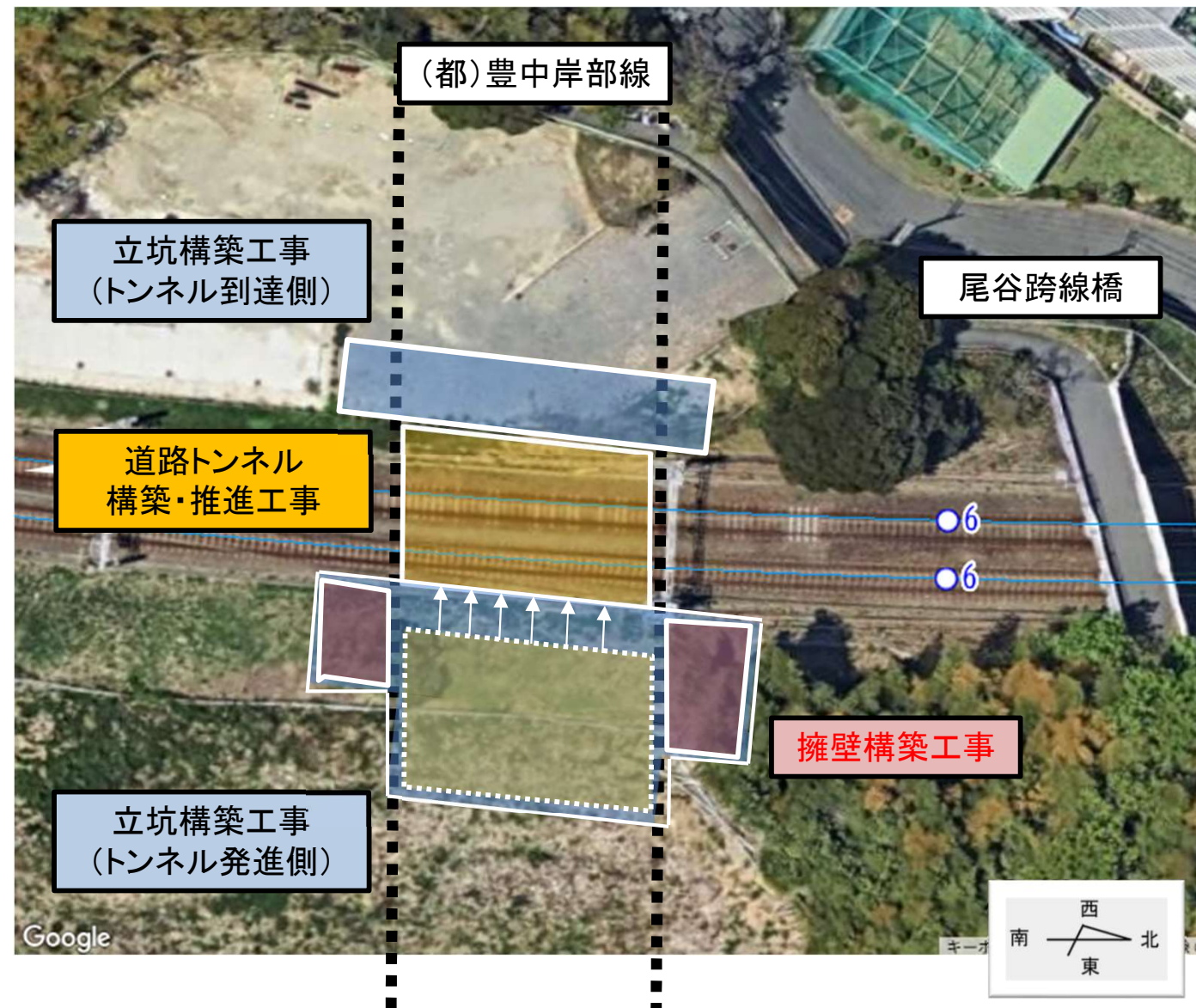


(4) 施工内容 ① 豊中岸部線交差部の道路トンネル等構築工事

Step5: 函体推進完了～推進設備撤去



(4) 施工内容 ① 豊中岸部線交差部の道路トンネル等構築工事



豊中岸部線交差部では主に以下の工事を実施予定
(昼間および夜間工事予定)

●立坑構築工事
→道路トンネル等を構築するために必要な立坑を構築する工事



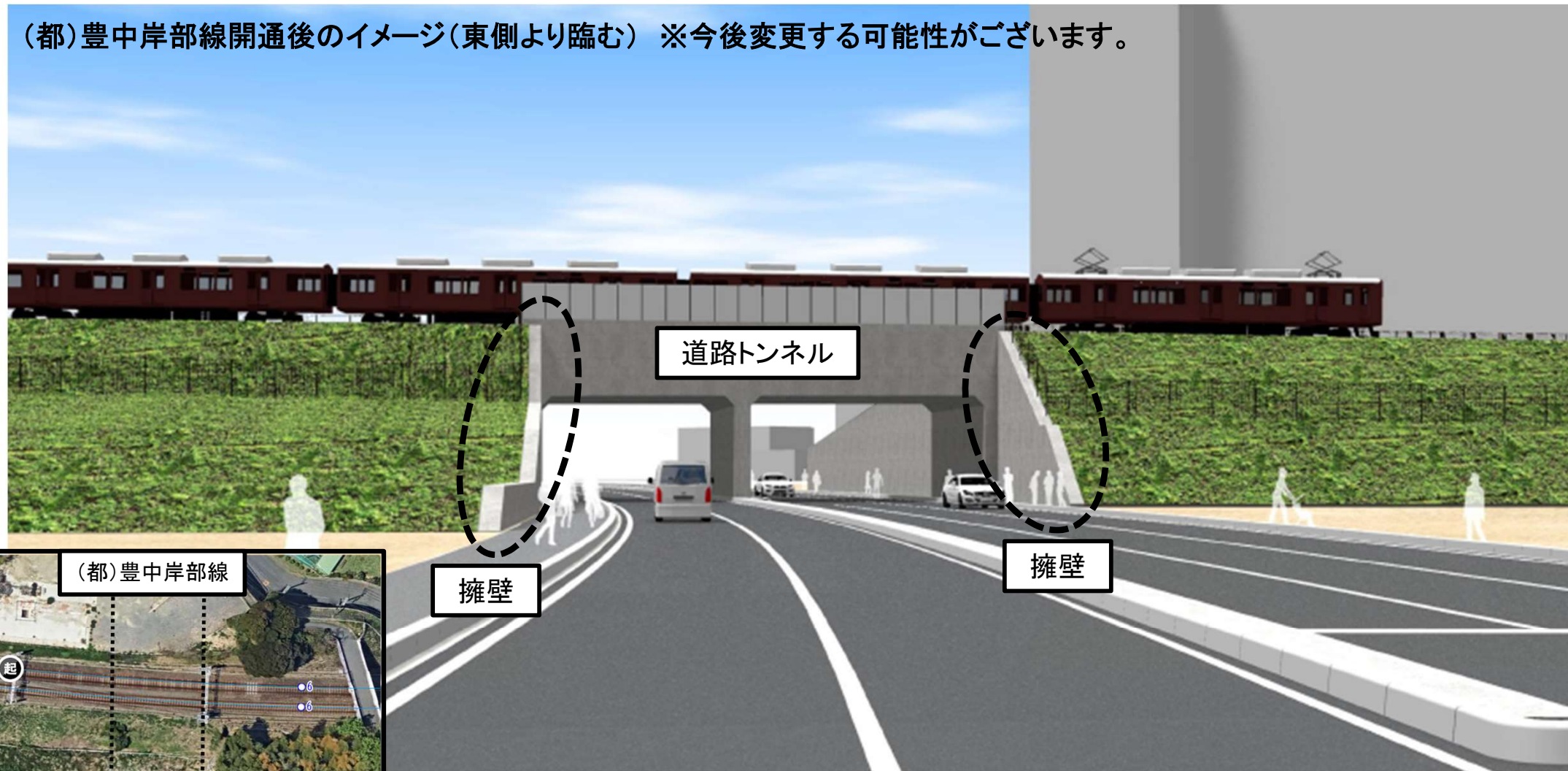
●道路トンネル構築・推進工事
→阪急線路際に新規道路トンネルを構築し、線路直下に推進して設置する工事(R&C工法)



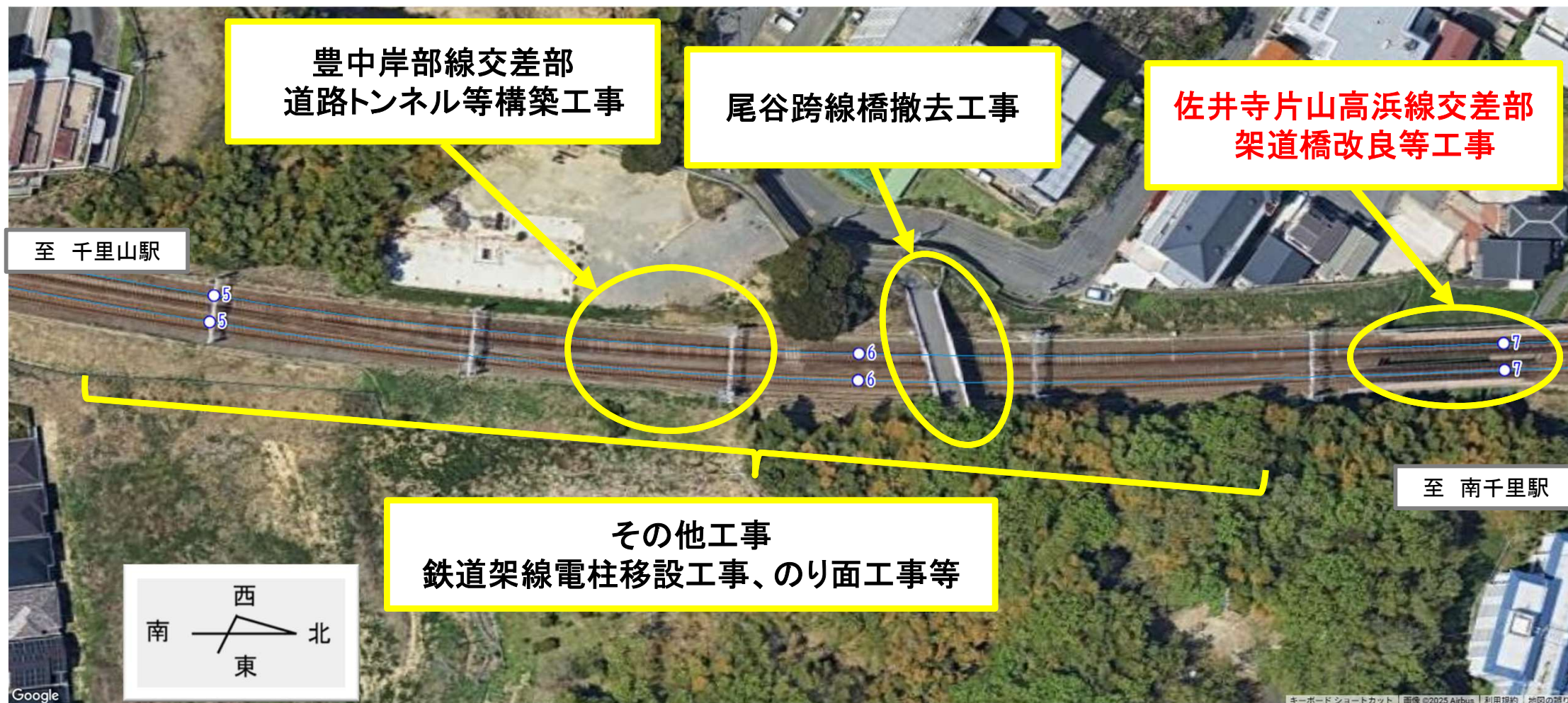
●擁壁構築工事
→阪急線路際にあるのり面を止めるための擁壁を構築する工事

(4) 施工内容 ① 豊中岸部線交差部の道路トンネル等構築工事

(都)豊中岸部線開通後のイメージ(東側より臨む) ※今後変更する可能性があります。



(4) 施工内容 ②佐井寺片山高浜線交差部の架道橋改良等工事

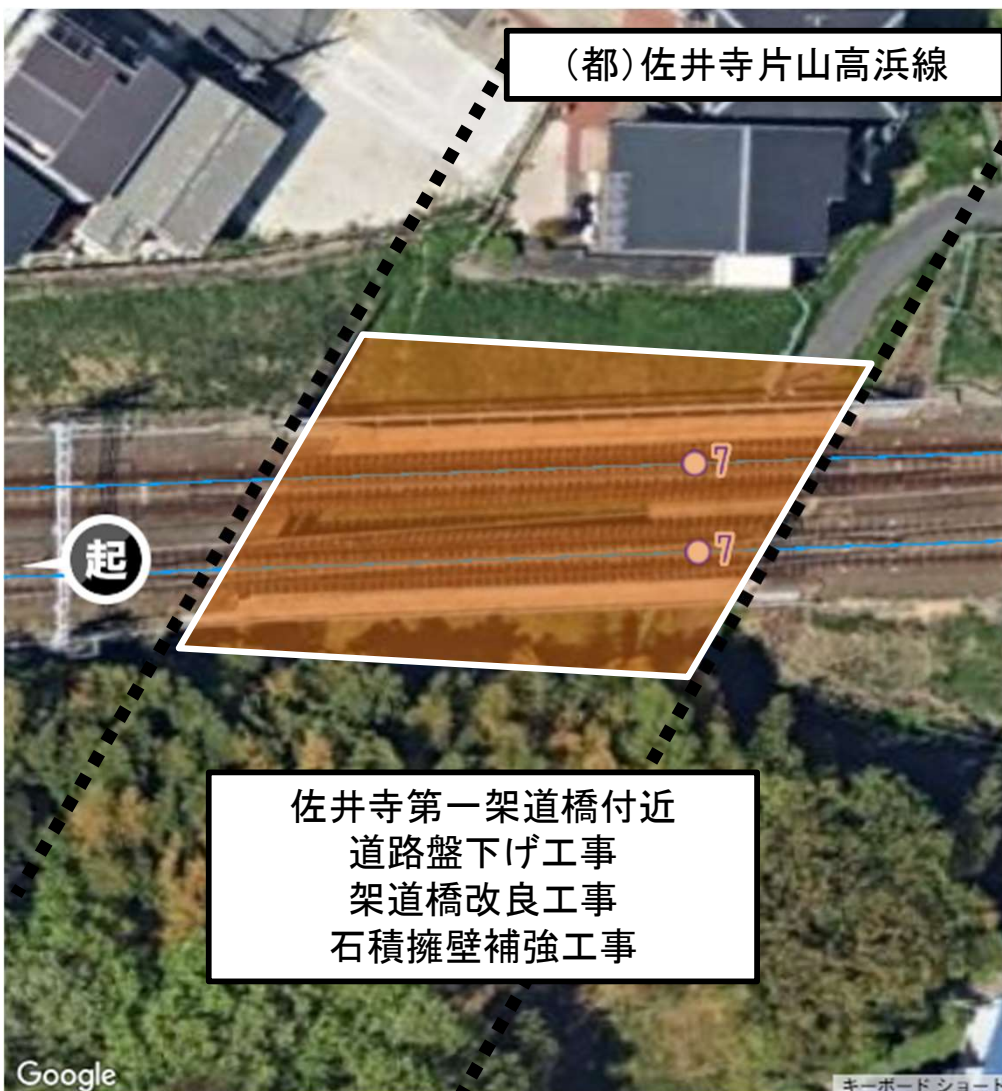


(4) 施工内容 ②佐井寺片山高浜線交差部の架道橋改良等工事

(都)佐井寺片山高浜線開通後のイメージ(東側より臨む) ※今後変更する可能性があります。



(4) 施工内容 ②佐井寺片山高浜線交差部の架道橋改良等工事



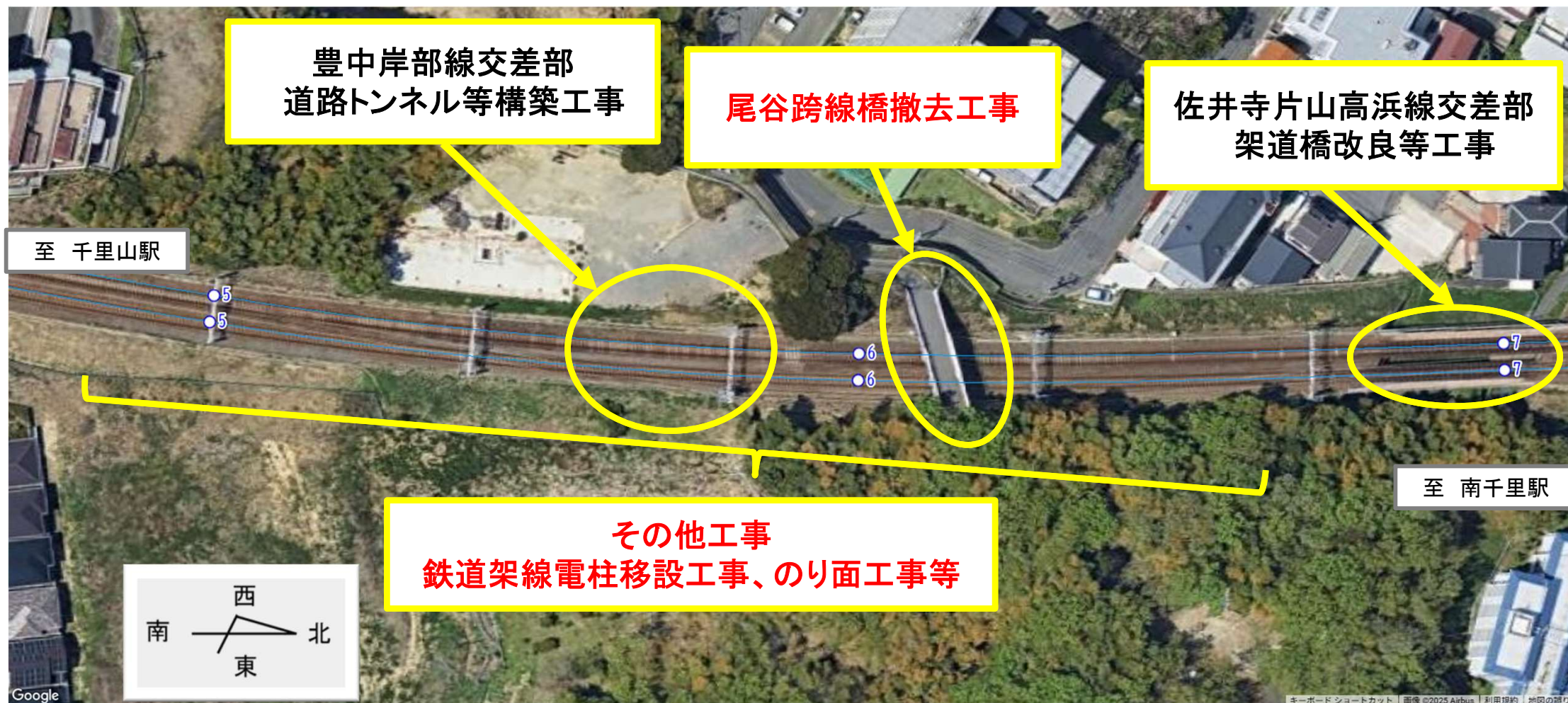
佐井寺片山高浜線交差部では以下の工事を実施予定
(昼間および夜間工事予定)

- 道路盤下げ工事(掘削工事など)
→道路開通の為、道路高さを下げる工事を実施。
- ↓
- 架道橋改良工事(杭打設工事など)
→道路盤下げに伴い、不安定になる橋台を杭やコンクリート打設により補強する工事を実施。
- ↓
- 石積擁壁補強工事(鉄筋挿入工事など)
→道路盤下げに伴い、不安定になる架道橋付近の石積擁壁を鉄筋挿入等により補強する工事を実施。

(4) 施工内容 ②佐井寺片山高浜線交差部の架道橋改良等工事

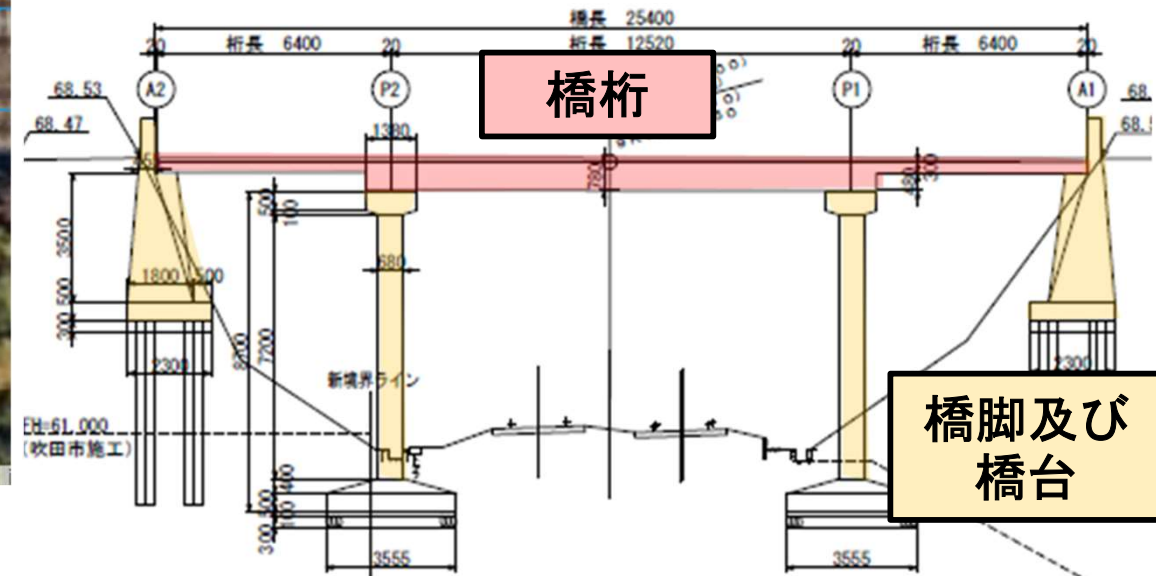
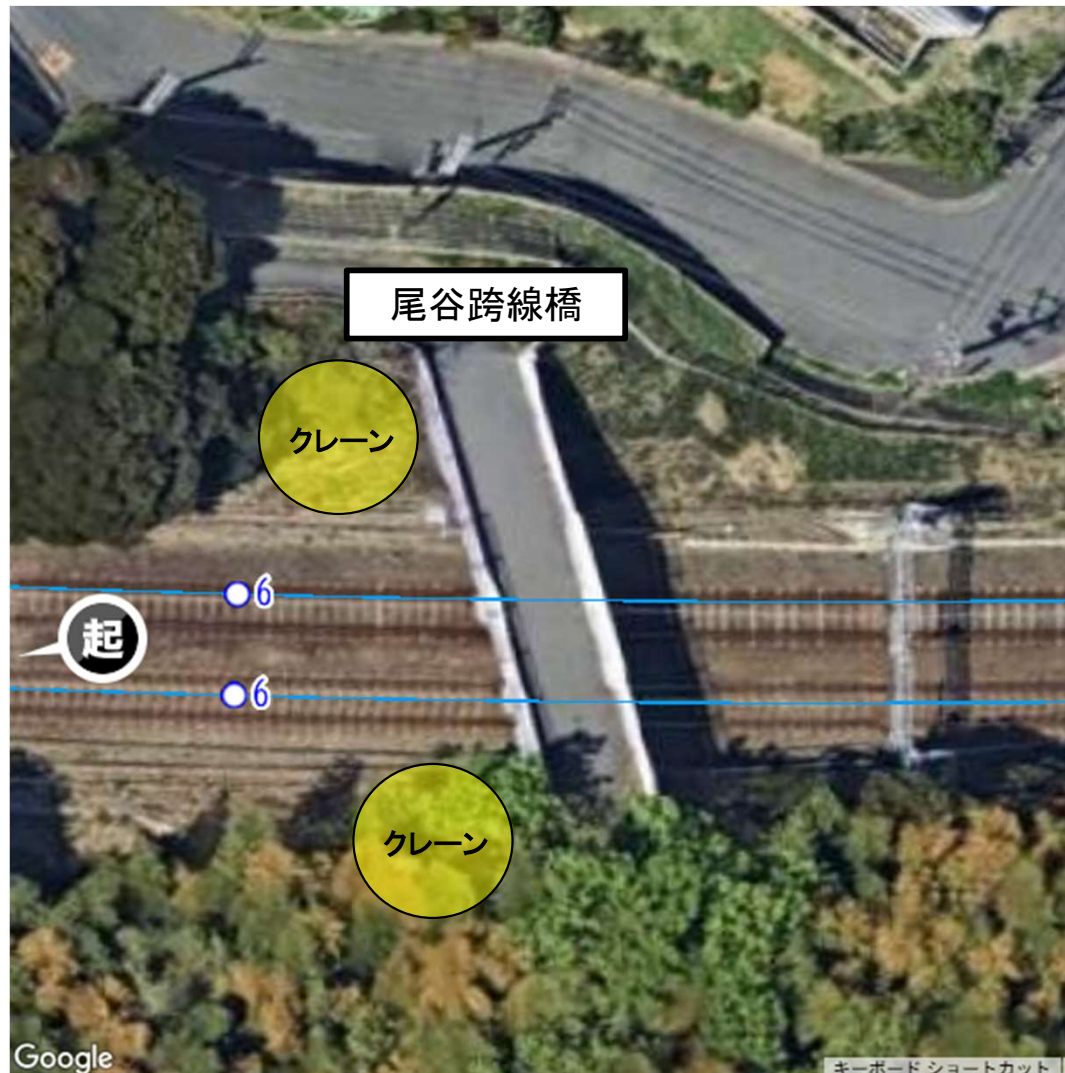


(4) 施工内容 ③尾谷跨線橋撤去工事・④その他工事



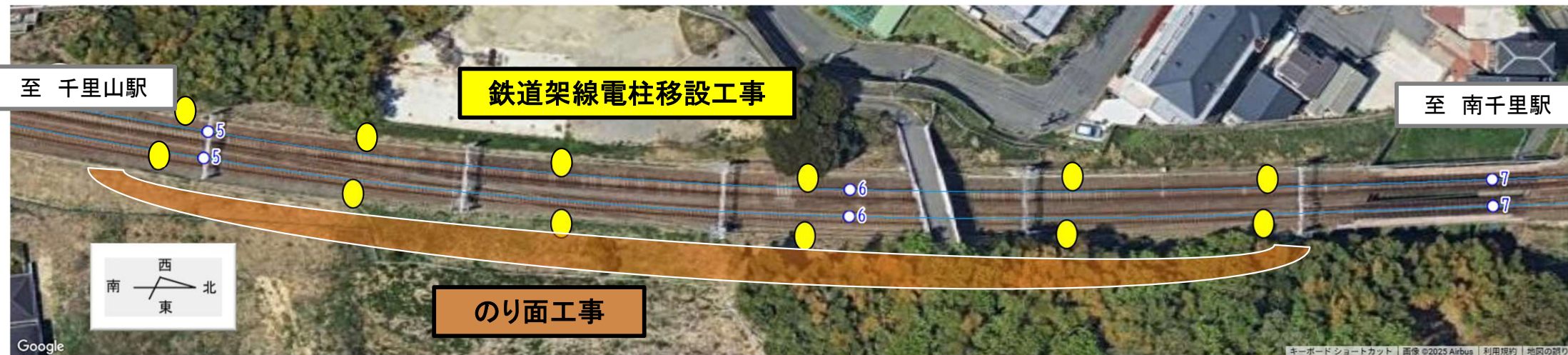
(4) 施工内容 ③尾谷跨線橋撤去工事

跨線橋を構成する橋桁と橋脚及び橋台をクレーンにて撤去する。(夜間工事予定)



(4) 施工内容 ④その他工事

他にも鉄道架線電柱移設工事や区画整理事業に伴うのり面工事を実施予定です。



鉄道架線電柱移設に伴う基礎工事(イメージ)



掘削



鉄筋かご建込

のり面工事(イメージ)



(5) 工事工程

	2025年度 (R7年度)	2026年度 (R8年度)	2027年度 (R9年度)	2028年度 (R10年度)	2029年度 (R11年度)	2030年度 (R12年度)
準備工等 (工事ヤード整備など)						
道路トンネル等構築工事						
尾谷跨線橋撤去工事						
佐井寺第一架道橋 改良等工事						

※基本的に日曜日及び祝日を休工日としております。

※工程はあくまで現時点での想定であり、今後変更する可能性がございます。

(6) 運搬経路



(7) 安全・環境対策

● 騒音の縮減対策

防音シートの設置

● 騒音・振動の抑制対策

低騒音型・低振動型機械を選定

● 汚損の防止対策

工事車両のタイヤ洗浄

● 粉塵の抑制対策

こまめな散水の実施



防音シートの設置例
(イメージ)



低騒音型重機の使用例
(イメージ)

(8)お問い合わせ先



工事に関するお問い合わせはこちら

(施工主体) 阪急電鉄株式会社 (交通プロジェクト推進部)

TEL: 06 - 6373 - 5031

(施工監理) 阪急設計コンサルタント株式会社

TEL: 06 - 4798 - 5911 ※暫定

(施工者) 奥村組・森本組JV

TEL: 決まり次第周知予定

※12月以降に工事事務所設置の為、

阪急設計コンサルタントについては別現場事務所にて対応いたします。

JV事務所については事務所設置後の周知となります。

工事説明は以上となります。

ご清聴ありがとうございました。
