

市報 すいた

2

令和5年(2023年)2月号 February No.1296

たばこの
煙の
ない
まち
へ

スモークフリーシティ・すいたをめざして
保育所等に関する手続きのオンライン申し込み
確定申告(所得税) 市・府民税の申告

ティ・すいた をめぐして



スモークフリー
シティ・すいた
のページ

市では、「スモークフリーシティ(たばこの煙のないまち)・すいた」の実現をめざしています。喫煙者本人の健康を守り、かつ受動喫煙を防止することで、すべての市民が健康で快適に暮らすことができるまちづくりを推進しています。
☎健康まちづくり室(出口町☎6384・2614☎6339・7075)

たばこはマナーからルールへ STOP 受動喫煙

改正健康増進法や大阪府受動喫煙防止条例の施行により、たばこを吸える場所や吸うときのマナーは、ルールへと変わっています。

知っていましたか？

原則 敷地内禁煙

子供や患者など、健康影響が大きい人が多く利用する施設
(※第一種施設)



原則 屋内禁煙

居住空間を除く2人以上の人が同時に利用する施設 (※第二種施設)



※規模が小さい飲食店は経過措置として店内で喫煙可能な場合があります。

喫煙エリアへは
20歳未満
立ち入り禁止

屋内での喫煙は
専用の喫煙室などの
中でのみ可能

標識掲示が義務付け

※大阪府条例では、禁煙飲食店にも「禁煙」の掲示義務があります。



法律・条例のポイント

- 1 望まない受動喫煙をなくす
- 2 健康影響が大きい子供・患者などに特に配慮
- 3 施設の類型ごとに対策

受動喫煙による健康影響

たばこの先から立ち上る副流煙には、直接吸い込む主流煙より、数倍多くの有害物質(発がん性物質、ニコチン、一酸化炭素など)が含まれています。喫煙者だけではなく、受動喫煙により、周囲の人の健康にも悪影響が及びます。

受動喫煙による年間死亡数は、約1万5000人*といわれています。
※厚生労働省の推計による

受動喫煙との因果関係がほぼ確実である健康影響

大人 ・肺がん ・虚血性心疾患 ・脳卒中 ・臭気・鼻への刺激感
子供 ・喘息

その他の受動喫煙による健康影響(因果関係があると考えられているもの)

大人	鼻腔・副鼻腔がん、乳がん、慢性閉塞性肺疾患(COPD) など
子供	喘息の重症化、呼吸機能低下、中耳疾患 など

⚠ 妊婦や小児は特に注意

- ・子供はたばこの健康影響を受けやすく、両親がたばこを吸っている場合、子供がSIDSで死亡する危険性は約4.7倍に増加すると報告されています。
- ・妊婦の人は受動喫煙により、子宮内発育不全や低出生体重児の割合が20～90%増加すると報告されています。

「喫煙禁止」場所以外での喫煙は自由？

住宅などの私的空間や、公園などの多くの屋外の場所においても、望まない受動喫煙の防止のため、たばこを吸う際には周囲の人への配慮に努めることが必要です。*大阪府受動喫煙防止条例による

三次喫煙(サードハンドスモーク)について

たばこを消した後に残留する化学物質を吸入することを、三次喫煙といいます。

三次喫煙は、煙そのものを吸い込む受動喫煙とは異なり、喫煙者の毛髪や衣類、カーテン、車内などに付着して残留した化学物質を吸い込むもので、近年健康への影響が懸念されています。



澄み切った空に深呼吸する老若男女すべての市民を表しています。

たばこの煙のないまち

スモークフリーシ

禁煙支援の充実

喫煙者へ禁煙の情報を届けることはもちろん、禁煙に関心のある人を後押しするため、市では支援も行っています。詳しくは市ホームページを確認してください。☎成人保健課（出口町☎6339・1212FAX6339・7075）。

最大1万円を助成 禁煙チャレンジ

保健師が無料で応じます 禁煙相談の実施

禁煙は、自分一人だけではなかなか達成が難しいといわれています。そこで広まっているのが、医療機関のサポートのもと、禁煙をすすめる禁煙治療です。市では禁煙の取り組みをサポートするため、治療費の自己負担額のうち、最大1万円を助成する制度「禁煙チャレンジ」を実施しています。



禁煙チャレンジのページ

ニコチン依存度チェックや肺年齢測定、ニコチン離脱症状の対応策、禁煙治療の情報提供を行います。



健康相談などのページ

禁煙の効果

禁煙はいつ始めても遅くありません。長年の喫煙によるダメージを受けた体も、禁煙を続けることで健康に近づいていきます。

禁煙を開始

数日後

味覚・嗅覚が改善

2～4年後

虚血性心疾患（心筋梗塞・狭心症）や脳卒中のリスクが低下

金銭面でもメリットがあり、1日1箱（500円）吸う場合、1か月で約1万5000円、1年間で約18万円の節約となります。禁煙で浮いたお金で、ちょっとした贅沢ぜいたくができるかもしれません。



禁煙のコツ

その1 食後は歯磨きをする

食後は、ついたばこを吸いたくなる瞬間。食後の一服から食後の歯磨きに習慣を変えてみましょう。

その2 たばこに近づかない

たばこを見たり吸っている人のそばにいたりすると、吸いたくなったり、たばこを勧められたりするかもしれません。特に飲み会などの席には要注意。

その3 たばこの代わりにものを口にする

吸いたくなったら、代わりに水や氷、ノンシュガーガムなどで気持ちを切り替えましょう。

その4 体を動かす

散歩や体操、掃除など体を動かし、吸いたくなる気持ちを和らげましょう。

そのほか、周りに禁煙を宣言することも得策です。

加熱式たばこは安全って本当？

煙の少ない加熱式たばこにもニコチンや発がん性物質などの有害物質が含まれており、健康上のリスクがあります。禁煙の第一歩として加熱式たばこを使用する人がいますが、紙巻きたばこよりも満足感が得られにくく、7割※は紙巻きたばここと併用しているといわれています。体のためには、禁煙が一番です。

※厚生労働省：令和元年国民健康・栄養調査結果の概要より

たばこを吸わせない教育

小中学校でのたばこの授業などを通して、次世代を担う子供にもたばこに関する正しい知識を伝えています。

禁煙啓発ポスター 受賞作品が決定

子供たちがたばこについての正しい知識を身に付けるきっかけとするため、市内小中学生を対象に、禁煙の大切さ・たばこによる健康への影響をテーマとしたポスターを募集しました。

小学校 低学年の部

最優秀賞



渡辺莉々佳さん
桃山台小学校 1年生

優秀賞



伊与千咲さん
東山田小学校 3年生

優秀賞



佐野美咲さん
東山田小学校 2年生

小学校 高学年の部

最優秀賞



金城百華さん
東佐井寺小学校 6年生

優秀賞



水津智弥さん
佐井寺小学校 6年生

佳作



佐藤元さん
佐井寺小学校 6年生

佳作



藤田暁翔さん
佐井寺小学校 6年生

佳作



松本有菜さん
佐井寺小学校 5年生

中学生の部

優秀賞



石丸恵さん
山田東中学校 2年生

作品を市内に展示予定です。

2月6日(月)～19日(日)	ビエラ岸辺健都(岸部新町)1階
2月21日(火)～3月9日(木)	千里ニュータウンプラザ2階



毎月22日はスワンの日

2月5日(日)
午後2時
～4時

スモークフリーフェスタ

場所：国立循環器病研究センター3F講堂(岸部新町)

定員：当日先着200人。午後1時30分開場。

申込不要。参加無料。

たばこの健康への影響に関する講演やパネルディスカッションを通し、市がめざす「スモークフリーシティ・すいた」について知ってもらうために開催します。

午後2時～2時10分	開会
午後2時10分～2時30分	禁煙啓発ポスター表彰式
午後2時30分～2時50分	特別講演「禁煙したいのにできない遺伝子？」 講師：医薬基盤・健康・栄養研究所 理事長 中村祐輔さん
午後2時50分～3時10分	特別講演「心臓と脳を守るために」 講師：国立循環器病研究センター 理事長 大津欣也さん
午後3時20分～4時	パネルディスカッション 「これからのたばこ対策～すべての人が健康で安心して暮らせるために」 パネリスト 医薬基盤・健康・栄養研究所 理事長 中村祐輔さん 国立循環器病研究センター 理事長 大津欣也さん ダスキン 人事労務室 室長 堀桂さん 吹田市長 後藤圭二 コーディネーター 大阪大学大学院医学系研究科 教授 岡本玲子さん

同時開催

卒煙支援ブースパネル展示

4月にJR吹田駅前、JR岸辺駅前に設置する卒煙支援ブースの設備について、パネルで詳しく紹介します。

スモークフリー協賛事業者制度パネル展示

市では、スモークフリーの協賛事業者を募集しています。制度についてパネルで紹介しています。

4月から

JR吹田駅前・岸辺駅前に

卒煙支援ブースを設置

JR吹田駅北口とJR岸辺駅北口で、禁煙を促す「卒煙支援ブース」を4月から供用開始します。
環境政策室(TEL6384・1361 FAX6368・9900)

卒煙支援ブースって？

- ・煙やにおいが漏れにくく、周囲の人にとって安心な構造です
- ・ブース内では禁煙をPRする動画の上映を行い、喫煙者に禁煙を意識するきっかけづくりを行います



イメージ写真

事業者向け

スモークフリー 協賛事業者の募集

スモークフリーの取り組みを市と事業者が一体となって進めていくため、スモークフリー協賛事業者を募集しています。次の要件を満たす事業者は、市ホームページを確認のうえ、ぜひ登録してください。

- ①従業員に禁煙の啓発を行うこと(例：事業所内にスモークフリーのポスターやステッカーを掲示していること)。
- ②事業所内での受動喫煙防止に向けた取り組みを行うこと(事業者は受動喫煙の防止に取り組む義務があるため、原則すべての事業者が対象)。



市ホームページ



市議会11月定例会で可決されました

11月28日～12月22日に開催された11月定例会で可決された主な内容をお知らせします。

条例案件

吹田市廃棄物の減量及び適正処理に関する条例の一部改正

学校教育情報通信ネットワーク事業における小・中学校ICT機器操作等支援業務(令和4～7年度)

留守家庭児童育成室運営事業における放課後の児童の居場所づくり(令和4～5年度)

予算案件

医療機関等への物価高騰に係る応援金の支給

小・中学校屋内運動場空調設備整備事業導入支援業務(令和4～7年度)

出産・子育て応援事業
妊婦や子育て家庭に対してアンケートや面談を行い、子育て情報の提供や必要な支援につながることも、出産・子育て応援ギフトを支給。

7093万円

3699万円

4億4703万円

「吹田市生活べんり帳くらしの友」を発行

令和5年(2023年)版を

発行しました。市役所の手続きや窓口一覧、公共施設マップ、医療機関一覧など、暮らしに役立つ情報を分かりやすくまとめた冊子です。2年に1度発行しており、手元に置いて、吹田のまちをより知るために活用してください。2月28日(火)までに市内全戸に配付を予定しています。配付期間を過ぎても届かない人や音声版・点字版を希望する人は、広報課(☎6384・1276)☎6384・788

7)へ連絡してください。

また、PDF版や電子書籍版も公開しています。詳しくは市ホームページを確認してください。



市ホームページ

サイネックス社と共同で発行

くらしの友の制作費用や配付費用は、同社が集めた広告掲載費用で賄われています。広告掲載内容は市が推奨する



ものではありません。広告掲載内容については同社(☎6766・3350)へ問い合わせてください。



市長コラム No.90

こもれび通り

寒太郎

後藤圭二



コラムの音声版はこちら

膝に2歳の孫を乗せ、一緒に「おかあさんといっしょ」を見ながら書いています。子供番組をよく見るようになったのは30年ぶり。「北風小僧の寒太郎」など定番の歌が懐かしい。

その内容は、あらゆる面でレベルが上がっていると感じます。歌や踊り、キャラクターはもちろん、歌のお兄さんがボケまでかます。ほかにも「ピタゴラスイッチ」なんていう番組は、大人が思わず「おお～」と言ってしまうほど。

ダンスにおいては、ブレイキンがオリンピック種目になる時代、子供たちを取り巻く文化的環境は大きく進化しています。暗いニュースばかりが報道される毎日ですが、文化・芸術・芸能・ス

ポーツにおいて、日々驚くべきスピードで新しいことを吸収し、より高みをめざしていく子供たちの様子を目の当たりにすると「次世代はなんか楽しい時代を作ってくれそうやなあ」とワクワクさせられます。

社会は、政治・産業・学術・経済などにおける目に見える事象だけでなく、それに関わる人々の文化レベルやセンス、モラルの高さ抜きには成熟していきません。だからこそ、子供たちは、感受性豊かな時期に、心を動かす「本物の文化」にふれることがとても重要なのです。

番組が終わり、柔らかな気持ちで顔をのぞくと、あらら、すやすや夢の中♡

新型コロナウイルス感染症の拡大などにより、催しなどの中止・変更や公共施設の休館などを行う場合があります。最新情報は市ホームページが各担当室課へ。

スモークフリーシティ・すいたをめざして 2

ピックアップ吹田 6

市議会11月定例会で可決されました／「吹田市生活べんり帳 暮らしの友」を発行／市長コラム こまれば通り

保育所等に関する手続きのオンライン申し込み 8

確定申告(所得税) 市・府民税の申告 10

新型コロナワクチン接種に関するお知らせ 12



今月の表紙は、「スモークフリーシティ(たばこの煙のないまち)・すいた」のロゴマークをイメージして撮影しました。

市ではスモークフリーシティの実現をめざし、たばこによる健康影響、禁煙支援などについての情報を市内各地に巡回展示する啓発活動も行っています。目印は、たばこ型の大きな人形「タバコマン」。見かけたら、ぜひ立ち寄ってみてください。

必ず読んでね	13
安心安全	15
福祉	15
子育て・教育	16
健康・暮らし	17
平和・人権	17
住まい・環境	18
産業・仕事・観光	18
募集	19
相談・その他	21
文化・市民活動	22

市民のひろば	23
施設の催し	24
すくすく	32
すこやかライフ	34
各種健診など保健・医療に関する情報	
はつらつ	36
高齢者向け制度やイベントなど	
運動はええよ	38
Suita City Pride	40
フォトピックス	41
みんなのコレ見て	42
アンケート&プレゼント	43

2月15日(水)から開始 ⁺⁺ \スマートフォン・パソコンなどから可能に/

保育所等に関する手続きのオンライン申し込み

保育所等(保育所、認定こども園(2・3号認定)、小規模保育事業、事業所内保育事業)に関する手続きのオンライン申し込みを2月15日(水)から開始します。私立・公立幼稚園や認定こども園(1号認定)などは従来どおりの申し込み方法となります。市ホームページの利用規約、保育所等の利用に係る同意をよく確認のうえ、案内に従い申し込みをお願いします。

☎保育幼稚園室 (TEL)6384・1592 (FAX)6384・2105)



市ホームページ

対象となる主な手続き

◇保育所等の利用申込(令和5年5月入所申し込み分から)

保育所等の入園・転園を希望する人

◇緊急保育の利用申込

保護者の入院などで一時的に保育が必要になる人

◇認定の変更申請

保育を必要とする事由や世帯状況が変わった人

(例 求職活動中だったが仕事が決まった、結婚して家族が増えた など)

このほかの対象となる手続きについては、市ホームページで確認できます。

それ以外の保育所等に関する手続きも、随時電子化を進めていきます。



気を付けるポイント

◇保育所等の利用申込について、令和5年4月入所申し込みまでは従来どおり紙での申し込み方法となります。すでに令和5年度の申し込みをしている人は、利用調整(入所選考)の結果入所できなかったとしても、年度中は申し込みが有効なので、あらためて申し込みをする必要はありません。

◇父母の保育を必要とする事由証明書(勤務証明書や診断書など)の添付は必須となっています。必ず事前に準備をお願いします。

◇入所申し込みのフォーム入力にかかる時間の目安は30~60分程度です。世帯状況や申し込み児童の健康状態などにより、所要時間は前後します。

保育所等の利用申込の流れ

STEP 1

事前準備

申し込み前に、希望園の見学や必要書類などの準備を済ませましょう

STEP 2

アクセス・メール登録

ページ右上の二次元コードから電子申し込みページにアクセスし、メールアドレスを登録すると、申し込みフォームのリンクが載ったメールが届きます

STEP 3

内容入力・書類添付

申し込みフォームで、順番に内容を入力して、最後に準備していた書類を添付して送信ボタンを押してください

STEP 4

完了メールの受信

申し込みが完了すると、登録したメールアドレスに完了メールが届くので、大切に保管してください。なお、結果は後日封書で送付します

オンライン申し込みで変わることに

POINT

01 自宅でも外出先でも申し込み可能に

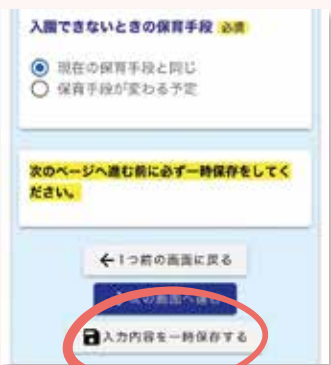
スマートフォンやパソコンから、24時間申し込みが可能になります。入力内容を一時保存することができるので、ちょっとした隙間時間に少しずつ申し込みを進めることも可能です。

インターネット環境がない人などは、保育幼稚園室に設置している入力端末を利用してください。



一時保存の方法

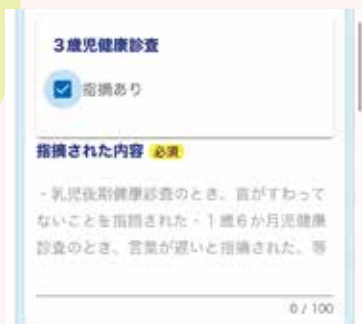
画面の下部にある「入力内容を一時保存する」をクリックすると、それまでに入力した内容が保存されます。一時保存した端末で申し込みフォームに再度アクセスすると、続きから再開することができます。



POINT

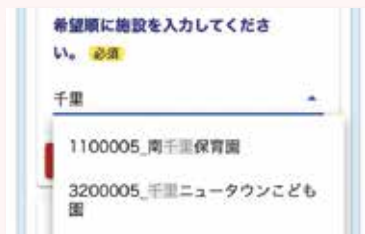
02 回答が必要な項目が分かりやすく

入力された世帯状況や保育事由などの内容に応じて、その後の質問項目を表示します。また、記載例を参照しながら申し込みをすることができます。



園名などの入力も便利に

文字を入力すると部分一致する園名を候補一覧として表示します。申し込みがスムーズになるほか、入力間違いを防ぎます。



事前の窓口予約でスムーズに

窓口での相談、入力端末の使用を希望する人はLINEの予約サービスを利用してください。予約なしの場合は、長時間待ってもらうか対応できないことがあります。電話での予約も可。



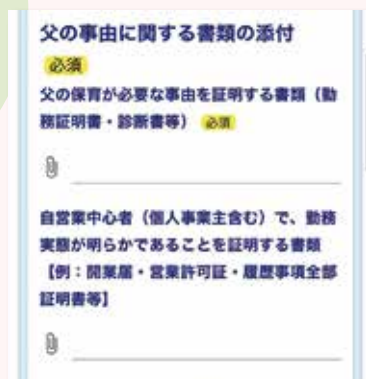
窓口予約はこちらから



POINT

03 書類の提出が簡単に

提出書類はPDFなどの書類データでも、スマートフォンなどで撮影した画像データでも提出できます。また回答内容に従って、最後のページに提出書類の添付欄が表示されるので、書類の提出漏れを防ぎます。



令和4年分

確定申告(所得税)

令和5年度分

市・府民税の申告

▶新型コロナウイルス感染症対策について

- ・「3密」を回避するために、電子申告(確定申告のみ)や申告書の郵送提出を利用してください。
- ・申告会場に来場するときは、当日朝に検温してください。体調不良のときは来場を控えてください。
- ・来場時にはマスクを着用し、手指をこまめに消毒するなど、感染症予防を徹底してください。



申告時に必要

※代理人が申告する場合、次の書類も必要。(1)代理人の本人確認書類。(2)代理権を確認する書類(法定代理人は戸籍謄本など、任意代理人は委任状か本人の健康保険証や運転免許証など)。

○マイナンバー確認書類

マイナンバーカード、マイナンバー通知カード、マイナンバー入りの住民票など

○本人確認書類

マイナンバーカードや運転免許証などの顔写真付き書類1点か、健康保険証・後期高齢者医療被保険者証・介護保険被保険者証・年金手帳などから2点

- ・開始直後と最終日は大変混み合います。
- ・来場時は、公共交通機関を利用してください。

令和4年分の確定申告

吹田税務署 (TEL 6330・3911)

自宅などからe-Tax^{イ-タックス}で電子申告を

パソコンやスマートフォンを使って、国税庁ホームページから申告できます。e-Taxの利用にはマイナンバーカードか、税務署やJEC日本研修センター江坂で発行できるIDとパスワードが必要です。運転免許証などの本人確認書類を持参してください。これまでに税務署で確定申告書を作成した人は、すでにIDとパスワードが発行されている場合があります。申告書の控えなどで確認してください。



国税庁
ホームページ

申告が必要な人(例)

- 営業所得や不動産所得などで、1年間の所得金額の合計額から所得控除の合計額を差し引いて算出した税額が、配当控除の額より多い人。
- 給与所得者で次の(1)~(3)の該当者。
 - (1)給与年収が2000万円を超える。
 - (2)給与所得や退職所得を除く合計所得額が20万円を超える。
 - (3)2か所以上から給与をもらっている。

申告会場

例年開設していた千里市民センター大ホールの申告会場は、今年から開設しません。混雑緩和のため、入場には入場整理券が必要です。当日会場で受け取るか、国税庁のLINE公式アカウントから事前に取得してください。上限に達したら、受け付けを終了する場合があります。



国税庁のLINE
公式アカウント

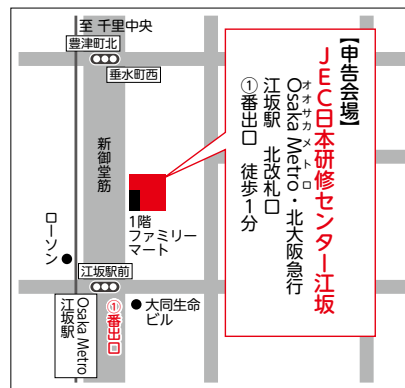
2月16日(木)~3月15日(水)

JEC日本研修センター江坂(江坂町1)

午前9時~午後4時(受付終了)。

2月19日(日)、26日(日)以外の土・日曜日、祝日は除く。

- ※マスクを着用していない人は、入場できない場合があります。
- ※申告会場に専用の駐車場・駐輪場はありません。公共交通機関を利用してください。
- ※作成済みの申告書は郵送などで吹田税務署へ早めに提出してください。還付申告は2月15日(水)以前でも提出できます。
- ※期間中、税務署の庁舎では申告会場を開設しません。



▶申告会場の混雑緩和のため、申告書は郵送で提出してください。



申告時にこれも必要

10ページに記載しているマイナンバー確認書類と本人確認書類に加えて、次の書類が必要です。

令和4年中の

- (1)帳簿などの収入が分かるもの。
- (2)給与支払報告書(源泉徴収票)、給与明細書、支払調書など。
- (3)支払った健康保険料、介護保険料、国民年金保険料の領収書が証明書。
- (4)生命保険料、地震保険料の控除証明書。
- (5)医療費の明細書。

郵送

記入済みの申告書と必要書類を3月15日(水)までに市民税課へ郵送してください。必着。

※昨年、申告書を提出している人には、2月上旬に令和5年度分の申告書を送ります。早めの提出をお願いします。

申告会場

2月16日(木)～3月15日(水)

市役所低層棟2階 税務会議室

午前9時～午後5時15分。土・日曜日、祝日は除く。

申告が必要な人(例)

今年1月1日現在、市内在住で(1)か(2)の人。

- (1)自営業や農業、その他事業を営んでいる人。
- (2)大工、左官職、建築手伝い、パートなど日給・月給の人。

申告が不要な人

- ◇所得税の確定申告をした人。
- ◇給与支払報告書が提出されている人。
- ◇収入が公的年金のみで(1)か(2)の人。

- (1)昭和33年1月2日以降生まれで収入金額が105万円以下。
- (2)昭和33年1月1日以前生まれで収入金額が155万円以下。

※公的年金などの源泉徴収票に記載のない控除を追加すると、市・府民税が減額される場合があります。扶養控除、医療費控除、生命保険料控除、地震保険料控除、社会保険料控除(年金からの差し引き分を除く)など。

住宅ローン控除の改正

所得税の住宅ローン控除の見直しに伴い、住宅ローン控除の適用期限が4年延長され令和7年12月31日までに入居した人も対象となったほか、控除率が0.7%に引き下げられることになりました。詳しくは市ホームページを確認してください。



市ホームページ

税申告の各種控除

寝たきりや認知症の高齢者も障がい者控除対象に

☎高齢福祉室支援担当

(TEL6384・1360 FAX6368・7348)

寝たきりや認知症など、障がいの程度が障がい者に準ずる高齢者で控除認定基準に該当する場合は、市の発行する障害者控除対象者認定書で税の控除が受けられます。

▶対象身体障がい者手帳、精神障がい者保健福祉手帳、療育手帳を持っていない65歳以上で障がい者に準ずる人か、その人を扶養する人。

▶申し込み所定の用紙を同担当へ。

介護保険

☎高齢福祉室介護保険担当

((1)(2)TEL 6384・1343 (3)TEL 6384・1341 FAX6368・7348)

- (1)保険料 令和4年中に納めた保険料は、全額が社会保険料控除の対象になります。添付書類は不要。
- (2)治療上のおむつ代 寝たきり状態で治療上、おむつの使用が必要な人は、おむつ代が医療費控除の対象になります。医師が発行する証明書が必要。

2年目以降は証明書の代用となる確認書を市が発行できる場合があります。

- (3)居宅介護サービス、施設入所サービスの利用料 サービスの自己負担額のうち、医療費控除の対象になるものがあります。

控除はほかにもあります。詳しくは市ホームページや国税庁ホームページで確認できます。



所得税の所得控除



所得税の税額控除



市・府民税の所得控除



市・府民税の税額控除

新型コロナワクチン接種に関するお知らせ

(1月18日時点)

☎地域保健課(出口町☎4798・5675☎6339・7075)

国が定める新型コロナワクチン接種の実施期間は、令和5年3月31日(金)までです。

市では、接種希望者に対して、個別医療機関で接種できるように体制を確保しています。

最新情報は、市ホームページや市公式SNSなどでお知らせしますので、確認してください。



市ホームページ



市公式LINE



市公式Twitter

市で実施中の新型コロナワクチン接種

年齢	接種回数	使用ワクチン・接種間隔
12歳以上	追加 (3~5回目)	オミクロン株対応2価ワクチン(ファイザー社製(BA.1かBA.4/5対応)) 前回接種日から3か月以上 ※接種は1人1回
	初回 (1~2回目)	従来型ワクチン(ファイザー社製) 1回目接種日から3週間
小児 (5~11歳)	追加 (3回目)	小児用ワクチン(ファイザー社製) 2回目接種日から5か月以上
	初回 (1~2回目)	小児用ワクチン(ファイザー社製) 1回目接種日から3週間
乳幼児 (生後6か月~4歳)	初回 (1~3回目)	乳幼児用ワクチン(ファイザー社製) 2回目：1回目接種日から通常3週間 3回目：2回目接種日から少なくとも8週間 ※ワクチン接種の実施期間(令和5年3月31日(金)まで)内に3回目まで完了できず、1回か2回しか接種できない場合でも、ワクチンの一定の効果は期待されますので、可能な範囲で接種を検討してください。

接種会場

市内の新型コロナワクチン取り扱い医療機関



市ワクチン接種予約のページ

市以外にも国(自衛隊)や大阪府が設置している接種センターがあります。

予約方法や使用ワクチンなど詳しくは、ホームページなどで確認してください。



自衛隊大阪大規模接種会場(北浜会場)



大阪府コロナワクチンポータルサイト

※接種には接種券(接種券一体型予診票)が必要です。

接種後の副反応

新型コロナワクチンを接種後、接種部位の痛み、疲労、頭痛、筋肉痛、悪寒、関節痛などの症状が翌日以降に出ることが多く、大部分は数日以内に回復しています。

接種回数を問わず、まれにアナフィラキシー(重いアレルギー反応)が見られますが、医療機関ではすぐに対応できるよう医薬品などの準備を整えています。

ワクチン接種後の副反応などに関する相談先

大阪府新型コロナワクチン専門相談窓口

(24時間 ☎0570・012・336か6635・2047☎6641・0072)

※ファックスは聴覚障害がある人をはじめ、電話での相談が難しい人のみ

4月の市議会議員・市長選挙 立候補予定者説明会

☎選挙管理委員会事務局

(TEL6384・2487 FAX6368・9909)

立候補届け出の手続きや選挙運動、選挙公営などについて。関係者は出席してください。候補者1人につき2人まで出席できます。☎2月10日(金)午後1時～4時30分。☎メシアター集会室。



重要な手続きや
制度改正などを
お知らせするよ。

必ず
読んでね

子育て世帯生活支援特別給付金

☎子育て給付課

(TEL6384・1470 FAX6368・7349)

ひとり親世帯分、ひとり親世帯以外分ともに、まだの人は期限までに申請してください。支給額は対象児童1人につき5万円。必要書類など詳しくは、市ホームページへ。☎(1)直近の収入が児童扶養手当の支給水準並みのひとり親世帯。(2)直近の収入が非課税水準並みの子育て世帯。☎事前に問い合わせのうえ、(1)2月28日(火)まで、(2)3月15日(火)までに必要書類を直接か郵送で同課へ。



ひとり親世帯分



ひとり親世帯以外分

マイナポイント第2弾の期限が延長

☎市マイナンバーコールセンター

(TEL6318・7775 FAX6368・7346)か

マイナポイントコールセンター

(TEL6384・1147)

マイナポイント第2弾の対象となるマイナンバーカードの申請期限が2月28日(火)に延長されました。マイナポイント申し込み期限については、2月中にカードを申請した人がポイントの申し込みができるよう延長される予定です。時期は決まりしだい、改めてお知らせします。

マイナンバーカードの申請から交付までに約2か月必要です。早いうちの申請をお願いします。またスマートフォンなどによるオンライン申請や郵送での申請も可能です。



市ホームページ

2月5日(日)、23日(木・祝)午前9時～午後5時
マイナンバー関連の窓口を開設

マイナンバーカードの申請や受け取り	市役所中層棟1階の市民課マイナンバー窓口
マイナポイントの申し込み	市役所中層棟1階のマイナポイント支援窓口 ※場所は変更の場合あり

年金保険料は口座振替がお得

☎吹田年金事務所

(片山町2 TEL6821・2401)か

市民課国民年金担当

(TEL6384・1209 FAX6368・7346)

口座振替で納付期日前にまとまった国民年金保険料を納める前納制度を利用すると、納付額が安くなります。前納は2年分、1年分、6か月分があります。☎2月28日(火)までに(1)マイナンバーカードか年金手帳、(2)運転免許証などの本人確認書類、(3)通帳と届け出印を持って、取り扱い金融機関か吹田年金事務所へ。

今年から電子申請も可能に 新入学学用品費の申請を

☎学務課

(朝日町 TEL6155・8196 FAX6155・8077)

4月から新たに市立小学校に入学予定の児童がいる、経済的に就学が困難な世帯に対し、入学準備費用を3月下旬に援助します。詳しくは市ホームページへ。☎2月1日(火)～28日(火)に☎か、同課と出張所で配布する所定の用紙を同課へ☎。郵送は消印有効。3月末まで追加受け付けをしますが、追加申請分は4月に支給します。



市ホームページ

高額医療・高額介護合算制度 申請手続きを

国民健康保険課

(TEL)6384・1337(FAX)6368・7347)か
大阪府後期高齢者医療広域連合
(TEL)4790・2031)

世帯で令和3年8月～令和4年7月の医療費と介護費の合算が自己負担限度額を超えた場合に、超過額を支給します。該当者には3月上旬に通知書を送付します。国民健康保険加入者は国民健康保険課、後期高齢者は大阪府後期高齢者医療広域連合給付課へ、同封の返信用封筒で申請書を提出してください。

福祉タクシー利用券の申請

障がい福祉室

(TEL)6384・1347(FAX)6385・1031)

令和5年度の重度障がい者福祉タクシー利用券の郵送申請を受け付けます。対象者で今年度にタクシー利用券を発行した人には、申請用紙を発送します。2月中に申請した人には、新しい利用券を3月末に発送します。窓口での交付は4月3日(月)から。身体障がい者1・2級で視覚、肢体(上肢障がいのみは除く)、内部の障がい者(児)。重度(A)の知的障がい者(児)。1級の精神障がい者(児)。いずれも在宅の人。所得制限あり。2月28日(火)までに所定の用紙を同室へ。

市税の納付は 口座振替・自動払込の利用を

納税課

(TEL)6384・1283(FAX)6368・7344)

来年度からの口座振替・自動払込を希望する人は、期限までに市内の取り扱い金融機関の窓口で手続きをしてください。通帳、届け出印、納税通知書が必要。固定資産税・都市計画税(償却資産を含む)、軽自動車税=2月28日(火)まで。市・府民税(普通徴収分)=3月31日(金)まで。

2月13日(月) 新1年生の入学説明会

保育幼稚園室

(TEL)6384・1568(FAX)6384・2105)か
入学する小学校

詳しくは1月下旬～2月上旬に各小学校から届く案内を確認してください。新型コロナウイルス感染拡大防止のため、新1年生が小学校を見学する「統一見学」は中止します。上履き持参。新1年生の保護者。

開始時間	小学校名
午前9時45分	吹田第六、千里第一、山田第二 佐竹台
午前10時	吹田第一、吹田第二、吹田第三 吹田南、千里第二、佐井寺、東佐井寺 岸部第一、岸部第二、豊津第一 豊津第二、江坂大池、山手、片山 山田第一、山田第三、山田第五 東山田、南山田、西山田、北山田 千里丘北、高野台、千里新田 津雲台、桃山台、古江台、青山台 千里たけみ
午後1時30分	吹田東

※千里第三…午前9時40分、午前10時、午前11時に資料配布のみ。後日動画配信。
※藤白台…午前10時から資料配布のみ。

非課税判定における未成年者の年齢が引き下げに 令和5年度から改正 個人住民税

市民税課

(TEL)6384・1248(FAX)6368・7344)

1月1日(賦課期日)時点で未成年の人は、前年中の合計所得金額が135万円以下の場合、住民税が課税されません。民法の成年年齢の引き下げに伴い、令和5年度から未成年者にあたる年齢が、従来の20歳未満から18歳未満に引き下げられます。

※未成年者にあたらぬ人は、前年中の合計所得金額が45万円(扶養親族がいる場合、金額が異なります)を超える場合は課税されます。

行政の お知らせ

安心安全

Jアラート情報伝達試験を実施

屋外行政無線や各施設内に設置している戸別受信機、小中学校の放送設備から全国瞬時警報システム(Jアラート)の試験放送を流します。放送内容は市ホームページや防災行政無線自動応答ダイヤル(☎050・31388・4211)で確認できます。時2月15日(水)午前11時ごろ。☎危機管理室(☎63384・1753 FAX6369・6080)。

地域防災リーダー育成講習

防災に関する講義と実技指導。時2月18日(土)午前10時〜午後5時。所市役所高層棟3階の災害対応オペレーションルーム。定先着20人。申2月1日(水)〜10日(金)に所

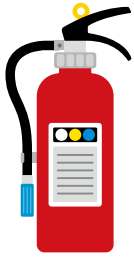
定の用紙を危機管理室(☎63384・1753 FAX6369・6080)へ。0(入)。

救命講習会

AED(自動体外式除細動器)を使った応急手当など。時◇普通救命Ⅱ(1)2月19日(日)。◇3月9日(木)、19日(日)。いずれも午後1時〜4時。◇上級救命Ⅱ(3)2月9日(木)午前9時15分〜午後5時15分。所(1)(3)西消防署。(2)中消防庁舎。定各先着15人。申◆と希望日を(1)(3)2月1日(水)〜各開催日の前日に西消防署(☎63384・0151 FAX6338・1985)、(2)3月1日(水)〜各開催日の前日に北消防署(☎6872・0766 FAX6835・4085)へ。

消防フェア

春季全国火災予防運動の一環として、防火図画の作品展示を行います。時3月1日(水)〜7日(火)。7日は午後3時まで。所市役所正面玄関ロビー。☎総務予防室(江坂町1☎6193・1116 FAX6193・0101)。



福祉

福祉避難所開設運営

マニュアル作成研修会

事業継続計画(BCP)を踏まえたマニュアル作成を通じて、大規模災害時の福祉事業所としての対応のポイントについて学びます。時2月21日(火)午後1時40分〜4時40分。所千里山コミュニティセンター。☎介護・障がい者事業所で勤務する人。定30人程度。多数抽選。申2月1日(水)〜15日(水)に◆とメールアドレス、事業所名を電話かファックス、メールで福祉総務室(☎6384・1363 FAX6368・7348)へ。0(入)。

認知症サポーター ステツプアップ講座

認知症の人への接し方などを深く学び、支援活動に生かすための講座です。時3月10日(金)午後2時〜5時。所千里市民センター大ホール。☎認知症サポーター養成講座を受講したことがあり、地域での活動ができる人。定先着100人。申2月1日(水)〜28日(火)に☐か、◆を電話かファックスで高齢福祉室支援担当(☎6384・1

認知症サポーター養成講座

375 FAX6368・7348)へ。認知症の人が安心して生活できる地域づくりをめざし、基本的な知識や接し方を学びませんか。NPOでのオンライン開催。時3月11日(土)午前10時30分〜正午。定先着15人。申2月1日(水)から◆と年齢を電話かファックスで吹一・吹六地域包括支援センター(☎6317・5461 FAX6317・5469)へ。☎高齢福祉室支援担当(☎6384・1375 FAX6368・7348)。

ボランティア入門講座

始める際の心構えや基礎知識、活動事例などについて、京都光華女子大学教授の石井祐子さんが話します。時3月20日(月)午前10時〜正午。所総合福祉会館。定先着20人。申2月1日(水)〜3月15日(水)に◆を電話かファックスで吹田市社会福祉協議会(☎6339・210 FAX6170・5800)へ。



障がい者

点訳^{ポインティライティング}と利用者の交流会

■3月18日(土)午前10時～正午。所
総合福祉会館。☎視覚障がい者な
ど。定先着30人。申2月1日(水)～
3月10日(金)に◆を電話かメールで
吹田市社会福祉協議会(☎633
9・1210 FAX6170・580
0) [suisyakyo@mua.biglobe.
ne.jp](mailto:suisyakyo@mua.biglobe.ne.jp)へ。

子育て・教育

はぐくみホーム相談会

何らかの事情で実親と離れて生
活する子供は全国で約4万200
0人、市内に約60人います。そん
な子供たちを、あらかじめ登録し
た家庭が一定期間預かる取り組み
を知ってもらうための相談会で
す。時2月13日(月)～15日(水)。所市
役所正面玄関ロビー。☎キーア
セット(☎6720・6811 FAX
6720・6812)か家庭児童
相談室(出口町☎6384・14
72)。

プログラミング教室

タブレット一体型のロボットを
使ってプログラミングの考え方を
学びます。時2月19日(日)午前10時
15分～11時30分。所北千里地区公
民館。☎小学1～3年生と保護
者。定6組。多数抽選。申2月1
日(水)午前10時～7日(火)に申し込み
フォームへ。☎まちなかりビング
北千里(☎6834・2921 FAX
6155・8278)。



タブレット一体型のロボット

申し込み
フォーム

手話のお楽しみ会

手話を使った劇や歌を楽しみま
す。時2月23日(木・祝)午後2時
～3時。所北千里地区公民館。☎
小学生以下。未就学児は保護者同
伴。定20人。多数抽選。申2月1
日(水)午前10時～13日(月)に電話で、
まちなかりビング北千里(☎68
34・2921 FAX6155・82

消費生活
センター便りスマホゲーム、
子供の高額課金を
防ぐには

最近では低年齢でもスマホを使
いこなす子供が増え、「子供が
勝手にスマホゲームで課金をし
た」という相談が増加中です。
このような子供の課金を防ぐ方
法を、いくつか紹介します。

子供が使うスマホにカード情報
を入れたままにしない

子供に「ゲームで課金をした
い」とせがまれ、親が自分のク
レジットカード情報を子供のス
マホに入力したことがある場合
は要注意です。その時のカード
情報が残っていると、子供は自
由に課金できることがありま
す。カードの請求書が届いて初
めて高額課金に気付く場合もあ
ります。カード情報を入力した
ら、利用後は必ず削除しておき
ましょう。

子供用アカウントを作る

親のスマホを使わせるのは大
変危険です。スマホのアカウン
トはその所有者の情報にひもづ
いています。一般的に、未成年
者が保護者の承諾なく行った契
約は、取り消しが可能です。し
かし、大人のスマホで子供が課
金した場合、未成年による課金
と判断されず、取り消しの交渉
は困難です。お下がりのスマホ
を子供に使わせたり、祖父母が
貸したりする場合も同様です。
子供には子供用のアカウントを
別に作りましょう。

ペアレンタルコントロールを利
用する

ペアレンタルコントロールと
は、親のスマホで子供のスマホ
を管理する機能です。課金には
親の許可が必要な利用制限機能
のほか、子供が課金すると親の
スマホにその購入通知が届く機
能などがあります。

年齢に応じたスマホの使い方
を親子で話し合い、適切な管理
をしましょう。

☎消費生活センター

☎6319・1000
FAX6319・1500

78)へ。申し込みフォームから
も可。

青少年



申し込み
フォーム

春休み育成教室 ボランティア募集

障がい児などが対象の教室で、
介助や対象者向けプログラムを手
伝います。3月15日(水)午後2時～
5時に総合福祉会館で講習会あ
り。時3月25日(土)～30日(木)。3月
26日(日)は除く。所同館、高野台小
学校。申3月3日(金)までに◆を
メールで吹田市手をつなぐ親の
会・笹倉(✉suiraikusei@gmail.
com)へ。電話で吹田市肢体不自
由児者の会・小椋(☎63389・
8580)でも受け付け。同国会
か青少年室(山田西4☎681
6・9890☎6816・855
4)。



学校

夜間中学校で勉強しませんか

中学校を卒業していない人や、
十分な教育を受けられないまま中
学校を卒業した人の勉強の場とし
て、月々金曜日の夜に大阪府内の
11か所で夜間中学校が開かれてい
ます。外国籍の人も入学できま
す。入学時期は4月。授業料は
ありません。大阪府に住んでい
る15歳以上。大阪府外に住んでい
る人、小学校を卒業していない人
は、夜間学級のある学校に相談し
てください。同豊中市立第四中学
校夜間学級(☎6863・674
4)か市学校教育室(朝日町☎61
55・8192☎6155・88
72)。

健康・暮らし

大阪大学レジリエンス健診

筋肉量測定、自律神経バランス
評価などで心身の状態を把握し

レディース健康フェスティバル

時3月4日(土)午前10時～午後4時。申☆は、2月1日
(水)から◆を電話かファックスで健康づくり推進事業
団(TEL/FAX 6330・9966)へ。目ありは手話通訳希望
の有無も記入。手話通訳希望は2月20日(月)まで。

—— 千里市民センター大ホール ——

講演会「女性のためのアンチエイジング」 時午前
10時～11時。目中学生以上。定先着100人。目あり。
申☆。

講演会「お口の健康から全身の健康・美へ導く歯ヨ
ガの実践」 目午前11時30分～午後0時30分。目
中学生以上。定先着100人。目あり。申☆。

実践講座「美姿勢で歩こう」 目午後1時～2時。目
中学生以上。定先着60人。申☆。

実践講座「ピラティス体験」 目午後2時30分～3時
30分。目中学生以上。定先着30人。申☆。

—— まるたす広場 ——

女性の健康啓発ブース 薬剤師による骨密度・肌年
齢測定、栄養士による栄養診断、看護学生によるがん
検診啓発など。時午前10時～午後4時。

平和・人権

被爆体験記 朗読会

広島原爆被爆者の体験記や、
原爆詩の朗読。時2月18日(土)午後
2時～3時30分。所千里市民セン
ター多目的ルーム。目小学生以
上。定先着60人。申2月1日(水)～
17日(金)正午に□か、◆を電話か
ファックスで平和祈念資料館(☎
6873・7793☎6873・
7796)へ。



同健診のホーム
ページ



住まい・環境

都市計画

千里ニュータウン情報館企画展

「ニュータウンを読む」をテーマに、書籍を解説付きで展示。おすめの本を紹介し合うイベントのオンライン開催も。詳しくは市ホームページへ。時2月7日(火)～3月26日(日)。所同館。図計画調整室(TEL)4860・6217 FAX)6368・9901。



市ホームページ

建物・住宅

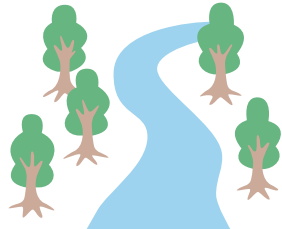
分譲マンション管理相談

管理組合の運営やマンションの維持・管理について、マンション管理士や建築士が応じます。時(1)2月27日(月)、(2)3月27日(月)午後1時30分～4時30分。1組55分。所住宅政策室。対マンション管理組合役員や区分所有者。定各先着3

水道・下水道

2月は生活排水対策推進月間

市の下水道普及率は99・9%まで進んでおり、市内の河川の水質は環境目標をほぼ達成しています。食品の残り物を流さない、油は使い切る工夫をして残ったものは廃食用油の回収に出すなど、下水処理や合併処理浄化槽での環境負荷を軽減するために協力をお願いします。河川環境については環境保全指導課(TEL)6384・1850 FAX)6368・7350)、下水道については管路保全面(TEL)6384・2054 FAX)6368・9903)、合併処理浄化槽については事業課業務担当(川岸町TEL)6381・8500)。



組。申(1)2月1日(水)、(2)3月1日(水)からを直接か電話、ファックス、メールで同室(TEL)6384・1928 FAX)6368・9902)へ。

市民農園を利用しませんか

野菜や草花の栽培を楽しみましょう。1区画15平方メートル。

ところ	区画数
岸部中3丁目B農園	58区画
岸部中3丁目H農園	12区画
岸部北3丁目C農園	23区画
山田東2丁目B農園	25区画
山田東2丁目C農園	34区画
山田西3丁目B農園	29区画
佐井寺1丁目農園	29区画

時4月から3年間。対自動車以外で来園できる市内在住の18歳以上。定1世帯1区画。他の農園利用者は不可。多数抽選。料年1万2000円。申2月9日(木)までに口か、と希望農園名を往復はがきで地域経済振興室農業担当(〒564・8550住所不要TEL)6384・1373 FAX)4798・5001)へ。メールアドレスもあれば記入。必着。1世帯1枚まで。

産業・仕事・観光

商工業・農業

起業家交流会 at 阪急吹田

市内で起業を考えている人と事業を営んでいる人の交流会。時2月21日(火)午後6時～9時。所メイシアターレセプションホール。定先着40人。申2月1日(水)～16日(木)に口か、所定の用紙を地域経済振興室(TEL)6170・7217 FAX)6

仕事・就業

シニア向け 就職面接会・事業所説明会

約6社参加予定。時2月17日(金)午後1時30分～4時30分。所勤労者会館(アスワーク吹田)。対求職中の、おおむね60歳以上。申電話でJOBナビすいた(TEL)617



市ホームページ

384・1292へ。

0・8972)へ。空きがあれば当日参加も可。☎地域経済振興室(TEL6384・1356 FAX6384・1292)。

就職支援ビジネスパソコン講座

ワードやエクセルなど4コースあり。3月中旬に各3日。申し込みなど詳しくは市ホームページを確認してください。☎求職中の学生は除く。☑各コース10人。多数選考。☑2月3日(金)〜24日(金)に所定の用紙をJOBナビすいた(TEL6170・6125)か地域就業支援部センター(TEL6388・5791)へ☎。☎地域経済振興室(TEL6384・1356 FAX6384・1292)。



市ホームページ

保育士・保育所支援センター出張就職相談会

市内の保育施設などで就職希望の人に向けて、コーディネーターが就職相談を行います。申し込みなど詳しくは同センターホームページを確認してください。☑3月11日(土)午後1時30分〜3時30分。☎千里ニュータウンプラザエントランスホール。☎同センター

(保育幼稚園室内TEL6105・8078 FAX6384・2105)。



同センターホームページ

募集

市民委員の募集

☎市の審議会などの委員でない人。選考あり。原稿は返却しません。

地区公民館企画運営委員

吹六・千一・千三・山一・豊一・豊二・南千里・北千里・東山田・江坂大池・佐井寺・千里新田・山五の各地区公民館で、講座などの企画や実施・運営をします。会議は月1回程度。任期は6月から2年間。☎各地区公民館の区域内に住む人。☑各館2人。選考あり。☑2月1日(水)から各館と、まなびの支援課で配布する募集要項を確認し、2月15日(水)までに各館か同課(朝日町TEL6155・8243 FAX6155・8876)へ☎。

傍聴しませんか

いずれも☑5人。多数抽選。☑当日開始15分前に直接、会場へ。☑**商工業振興対策協議会** 市の商工業の振興に関する事項について。☑2月7日(火)午後1時30分〜3時30分。☎メイシアター集会室。☎地域経済振興室(TEL6170・7217 FAX6384・1292)。
☑**景観まちづくり審議会** 景観デザインマニュアルの改定案などについて。☑2月8日(水)午前9時30分〜11時30分。☎メイシアター集会室。☎都市計画室(TEL6384・1968 FAX6368・9901)。
☑**地域包括支援センター運営協議会** 同センターの活動報告や運営の評価について。☑2月8日(水)午後2時〜3時30分。☎メイシアター集会室。☎高齢福祉室支援担当(TEL6384・1375 FAX6368・7348)。
☑**地域福祉計画推進専門分科会** 第4次吹田市地域福祉計画などについて。☑2月14日(火)午後2時〜4時。☎千里市民センター大ホール。☎福祉総務室(TEL6384・1815 FAX6368・7348)。
☑**健康すいた21推進懇談会** 健康すいた21で策定している計画の各分野の取り組みについて。☑2月15

日(水)午後2時〜4時。☎保健所。☎健康まちづくり室(出口町TEL6384・2614 FAX6339・7075)。

☑**成年後見制度利用促進体制整備検討会** ☑2月16日(木)午後2時〜4時。☎メイシアター集会室。☎福祉総務室(TEL6384・1815 FAX6368・7348)。

☑**吹田市自殺対策推進懇談会** ☑2月20日(月)午後2時〜3時30分。☎総合福祉会館研修室。☎地域保健課(出口町TEL6339・2227 FAX6339・2058)。

☑**総合計画審議会** 第4次総合計画の見直しについて。☑2月21日(火)午後6時30分〜8時30分。☎メイシアター集会室。☎企画財政室(TEL6384・1632 FAX6368・7343)。

事業者など

自動販売機設置業者

4月から1年間。事業課庁舎(津雲台7)3階食堂に1台。☑2月6日(月)〜24日(金)に所定の用紙を同課(TEL6832・0026 FAX832・0092)へ☎。



人事募集

会計年度任用職員

地域支援センター

心理士 2人。☎公認心理士の資格を持つ人。▼勤務週4日、午前9時～午後5時30分か週5日、午前9時～午後5時。

バンビ親子教室の保育士 1人。☎資格を持つ人。▼勤務週4日。午前9時～午後5時。

いずれも詳しくは同センターのホームページへ。☎2月22日(水)午後5時までに所定の用紙を地域支援センター(☎6339・6103 FAX6387・5734)へ☎。▼試験2月25日(土)。▼採用4月以降。



同センターのホームページ

会計年度任用職員 保健医療総務室の保健師

1人。医療政策に関する業務など。☎資格を持つ人。▼勤務月々金曜日午前9時～午後5時30分。☎資格証の写しと履歴書を直接か郵送で保健医療総務室(〒564・0072 出口町19・3 ☎63339・

保健所の会計年度任用職員

2225 ☎63339・2058)へ。▼採用3月以降。

1人。精神保健に関する相談、事務など。☎保健師か精神保健福祉士の資格を持つ人。▼勤務月々金曜日午前9時～午後5時30分。☎履歴書と資格証の写しを直接か郵送で地域保健課(〒564・0072 出口町19・3 ☎63339・2227 FAX6339・2058)へ。▼採用3月以降。

会計年度任用職員 助産師

保健センターか同センター南千里分館で妊娠・出産に関する相談業務、保健指導など。登録後、必要に応じて採用。☎資格を持つ人。▼勤務月々金曜日午前9時～午後5時30分。☎履歴書と資格証の写しを直接か郵送で母子保健課(〒564・0072 出口町19・2 ☎63339・1214 FAX63339・7075)へ。



市議会2月定例会(予定)

本会議 午前10時開会予定

提案説明 2月20日(月)

質問 2月27日(月)、28日(火)、3月1日(水)、2日(木)

討論・採決 3月23日(木)

委員会 3月2日(木)は予算常任委員会の全体会終了後に、3月3日(金)、7日(火)は午前10時に開会予定

財政総務、文教市民 3月2日(木)、3日(金)

健康福祉、建設環境 3月2日(木)、7日(火)

予算

○全体会 3月2日(木)は本会議終了後に、3月16日(木)は午前10時に開会予定

○分科会 財政総務、文教市民は3月3日(金)、6日(月)に、健康福祉、建設環境は3月7日(火)、8日(水)に、いずれも各委員会終了後に開会予定。各分科会の翌日は予備日。

傍聴は直接、議会事務局へ。☎あり。☎手話通訳は傍聴希望日の7日前までに同事務局(☎6384・2644 FAX6338・0920)へ。

小中学校の会計年度任用職員

(1)障がい児補助員 障がいのある児童・生徒の介助など。▼勤務月々金曜日の午前8時30分～午後3時45分のうち、週12～16時間程度。学校の長期休業期間は除く。

(2)小学校スタートアップ支援者

小学1・2年生の学習・生活指導の補助など。☎小中学校、高校、幼稚園教諭の免許か保育士の資格を持つ人。▼勤務月々金曜日のうち週4日。原則午前8時30分～午後0時30分。学校の長期休業期間は除く。

(3)読書活動支援者 ☎図書館での児

童・生徒の読書活動支援、図書の整理など。☎司書か司書教諭の資格を持つ人。▼勤務月々金曜日。小学校は原則午前9時45分～午後4時30分、中学校は原則午前10時30分～午後3時。学校の長期休業期間は除く。

いずれも登録後、必要に応じて採用。☎事前連絡のうえ、(1)(3)は随時、(2)は2月24日(金)までに、所定の用紙と(2)(3)は資格証の写しを学校教育室(朝日町☎6155・8207 FAX6155・8872)へ☎。▼採用4月以降。

▶新型コロナウイルス感染症の影響で掲載内容が中止・延期・変更になる場合があります
イベントなどの開催の有無は市ホームページが各室課への問い合わせなどで確認してください

会計年度任用職員
留守家庭児童育成室補助員

若干名。市内各小学校にある同室の運営、障がい児の介助など。
▼勤務月々金曜日の原則午後1時～6時30分。午前中、第4土曜日勤務あり。小学校の長期休業期間は午前8時30分～午後6時30分のうち8時間45分。☎18歳以上。高校生は除く。◆をメールで放課後子ども育成室(☎6384・1599 FAX6380・6771)へ。▼採用4月以降。



コミュニティ協議会のスタッフ

(1)内本町コミュニティセンター、(2)千里山コミュニティセンター、(3)亥の子谷コミュニティセンターで窓口業務や催しの運営など。(1)1人。(2)(3)若干名。☎パソコンの基本操作ができる人。▼勤務週3日程度。(1)(3)午前8時30分～午後10時のうち7時間。(2)午前8時45分～午後10時のうち7時間。いずれも土・日曜日、祝・休日勤務あり。☎(1)2月13日(月)、(2)2月28日(火)、(3)3月10日(金)までに

履歴書と400字程度にまとめた「私の考えるコミュニティづくり」を直接か郵送で(1)JR以南コミュニティ協議会(〒564・0032内本町2・2・12 ☎6319・339 5 FAX6319・3413)、(2)千里山コミュニティ協議会(〒565・0844千里山霧が丘22・1 ☎6310・7002 FAX6310・7336)、(3)亥の子谷コミュニティ協議会(〒565・0824山田西1・26・20 ☎6878・3155 FAX4864・8550)へ。必着。▼採用(1)3月。(2)(3)4月。

相談・その他

相談

土曜日無料法律相談会

金銭貸借、相続、離婚、交通事故などの相談に弁護士が応じます。☎3月4日(土)午後1時～4時。1人25分以内。☎市役所中層棟1階の市民総務室。☎先着18人。☎2月15日(水)から予約専用電話(☎6385・8181 FAX6385・8300)へ。

12月1日～31日 ()内は昨年の累計

刑法犯 認知件数 158件 (1644件)	窃盗被害 手口別 空き巣・忍び込み 0件 (9件) ひったくり 0件 (1件) 車上ねらいなど 15件 (158件)	104件 (1234件)
交通事故 件数 49件 (720件)	負傷者 死者 バイク 16件 (199件) 自転車 16件 (256件)	56人 (831人) 0人 (6人)
火災件数 3件 (39件)	原因別 放火 0件 (2件) 天ぷら油 0件 (1件) たばこ 1件 (7件)	
救急件数		2075件 (2万1529件)

詐欺に注意。暗証番号は教えない。キャッシュカードは渡さない。

2月の献血

日時	所
12日(日) 午前10時～正午 午後1時～4時	竹見台市民ホール
24日(金) 午前10時～11時30分 午後0時30分～4時30分	市役所

400ml献血への
協力をお願いします。



☎吹田市献血推進協議会(福祉総務室内☎6384・1803 FAX6368・7348)。

市への寄付

◇すいた新型コロナ支援基金へ 大橋広士18万円、酒井勝宏6万円、山下勝臣4万5000円、慶留間史朗3万円、今井恒一2万円、橋詰博之2万円、山下修也2万円、阿部由布子1万5000円、伊東芳紀1万5000円、上野通子1万5000円、小林真也1万5000円、村上康太1万5000円、森下泰明1万5000円、山本洋一1万5000円、在本修一1万1000円◇熊谷京子 公立保育所・幼稚園・認定こども園へ遊具◇佐竹食品 福祉施設の子供や障がい者へ、みかんとケーキ◇バスケットボール 竹見台中学校へバスケットボール2個

市民の善意

12月分。☎吹田市社会福祉協議会(☎6339・1205 FAX6170・5800)

現金寄付

◇日商岩井豊津マンション平山 5万円◇日立金属労働組合大阪支部 3万3750円◇吹田市ゲートボール連盟 3万円◇吹田徳洲会病院 2万6937円◇山中邦雄1万円◇コミュニティサロン 8298円◇匿名 6700円

物品寄付

◇オシキリ クリスマスケーキ◇黒葛原富士子 点字付き地球儀◇野口美保子 介護用品など◇山根裕子 介護用品など

以下、プルタブなど ◇吹一地区福祉委員会◇吹六地区福祉委員会◇吹南地区福祉委員会◇千二地区福祉委員会◇佐井寺地区福祉委員会◇浜の堂自治会◇宮之前町自治会◇田中町自治会◇染之井自治会◇山田中白寿会◇吹南地区いきいき百歳体操「コスモス」◇吹田市片山商店会協同組合◇高野山BBS会◇宇治書店◇岡◇山中邦雄◇高津季子◇村館吉雄

いずれも敬称略 ありがとうございます

文化・市民活動

金蘭おやこクラブ参加者募集

教員や専門スタッフのサポートのもと、学生と一緒に親子で遊び、交流し、学ぶ場です。詳しくは同大学ホームページへ。**日時**4月～1月の木曜日か金曜日午前10時40分～午後0時10分。各24回。**所**千里金蘭大学プレイルーム。**対**1～5歳の未就園児と保護者。**定**各10組。多数抽選。**料**1組1500円。別途保険料1人600円。**申**2月1日(水)～28日(火)に申し込みフォームへ。**問**同大学生生活科学部児童教育学科(TEL6872・7797 FAX6872・7894)。



同大学ホームページ



申し込みフォーム

まちづくり市民塾

岡各塾か文化スポーツ推進室(TEL6384・1305 FAX6368・9908)。

吹田ホスピス市民塾 がんに関する相談など。**時**所◇がん情報コーナー11月29日(木)、3月9日(木)、23日(木)午後1時～4時。市役所中

層棟1階の市民総務室前。◇南千里がんサポーター11月10日(金)、3月10日(金)午後6時～8時。ラコル

タ。◇がん患者・家族の会、遺族の会11月25日(土)、3月11日(土)午後1時30分～3時30分。男女共同参画センターデュオ。岡同塾・半崎(TEL090・6974・6951)。

おたのしみ塾 バルーンアート。初心者・高齢者歓迎。**時**2月18日(土)3月18日(土)午後2時～4時。**所**南千里地区公民館。**対**小学生以上。**定**各先着10人。**料**100～500円。**申**2月1日(水)から電話で同塾・多喜端(TEL090・3271・4321)へ。

生涯学習

みんなくゼミナール

国立民族学博物館教授の森明子(もりあきこ)さんが「家族農業の軌跡をたどるオーストリアの調査から」と題して、家族農業について話します。**時**2月18日(土)午後1時30分～3時。**定**先着180人。**申**2月1日(水)から同館ホームページのイベント予約サイトへ。**所**岡同館(TEL6876・2151 FAX6875・0401)。



同館イベント予約サイト

すいたティーンズクラシックフェスティバル 受賞者決定

吹田にゆかりのある音楽家の卵に表現の場を提供し、才能を発掘することを目的に11月～12月に開催。予選を通過した19組が本選に出場し、8組が受賞しました。敬称略。

問メイシアター(TEL6386・6333 FAX6330・7230)か文化スポーツ推進室(TEL6384・1305)

貴志康一賞 高校生以上の優れた演奏者

奥村恵毅(おきむらいけい) (大学3年) ピアノ
演奏曲：ラフマニノフ 音の絵Op.39-8, Op.39-9

吹田市長賞 高校生以上の将来性のある演奏者

山口阿巳(やまぐちあ) (高校1年) ソプラノ **観客賞**
演奏曲：パイジェット もはや私の心には感じない
カリッシミ 勝利だ、私の心よ

若竹賞 中学生以下の優れた演奏者

坂本結花(さかもとゆい) (中学1年) ピアノ **観客賞**
演奏曲：シマノフスキ マズルカOp.50-1
ハチャトゥリアン トッカータ

さつき賞 中学生以下の将来性のある演奏者

西尾奏美(にしおなみ) (小学5年) ヴァイオリン
演奏曲：サン＝サーンス コンチェルト第3番 第3楽章

奨励賞ソロ部門 高校生以上の部

上野芽南(のうえのめい) (大学3年) ヴァイオリン
演奏曲：バルトーク ラプソディ第1番

奨励賞ソロ部門 中学生以下の部

井上柚季(いのうえゆき) (小学6年) ピアノ
演奏曲：ラフマニノフ ヴォカリーズOp.34-14嬰ハ短調
ラフマニノフ サロン風ピアノ小品集Op.10-2イ長調
谷岡杏春(たにおか あはる) (中学3年) ソプラノ
演奏曲：モーツァルト 楽しい安らぎが
モーツァルト 恋はちっちゃな悪戯っ子

奨励賞アンサンブル部門

田中結希(たなかゆき) (高校3年) ヴァイオリン
椎崎理琴(しいざきり) (高校1年) ヴァイオリン
榎本このは(えのもとこのは) (高校3年) ヴァイオリン
演奏曲：ラハナー 3本のヴァイオリンのためのソナチネ
Op.90-3 1,3楽章



▶新型コロナウイルス感染症の影響で掲載内容が中止・延期・変更になる場合があります
イベントなどの開催の有無は市ホームページが各室課への問い合わせなどで確認してください

市民のば

市内の団体やサークルのイベントとなかま募集

- **☎**=対象、**¥**=費用の記載がある場合は問い合わせで確認してください。
- 電話番号の後に「夜」がついているものは、おおむね18時～21時に連絡してください。
- **☎**=はがき、**往**=往復はがきで申し込み。★は催し名、住所、名前(子供は保護者名も)、年齢、電話番号を記入。
- 施設名は次のように省略しています。公民館=地区公民館、コミセン=コミュニティセンター、市セン=市民センター、青プラ=青少年活動サポートプラザ、体育館=市民体育館、メイ=メイシアター

5月号の掲載依頼は2月1日(火)～3月6日(月)に受け付け。市ホームページで掲載の手引きを確認して、広報課(☎6384・1276 FAX6384・7887)へ。営利・売名・勧誘・政治・宗教目的や個人の活動は不可。

イベント

春日大池の水鳥の観察会 2月5日 9時半に北大阪急行桃山台駅改札口集合、12時解散。雨天中止。40人。200円。18歳以下100円。吹田自然観察会・西川☎090・3843・0220

中高年から始めるらくらくピアノ キーボードで脳の活性化。2月7日 9～10時半に千里市センで。先着6人。500円。☎ディア音楽サークル・前原☎080・1494・2392

英語にふれる体験会 ネイティブから学びます。2月7、8、10日15時50分～18時30分に青プラで。5歳～小学生。550円。☎英語にふれる・山田☎080・3131・1957

懐かしい歌を聴いて歌う会 「早春賦」などをプロの歌とピアノで。2月8日14時半～16時に南千里公民館で。1000円。初回1300円。

同会・橋本☎6384・2406夜

子ども食堂で遊ぼう 弁当の提供など。2月15日16～18時にロハス江坂(江の木町)で。10人。500円。中学生以下100円。☎はろはろワイキ実行委員会☎7777・1501

親子で運動体験会 正しい体の使い方を学ぼう。2月16日10～13時に青プラで。令和2年4月～令和4年3月生まれの乳幼児。550円。☎親子で運動・近藤☎090・1226・3597

講演会「入居100周年を迎えて・千里山のこれまでとこれから」 2月19日14～16時に千里山コミセンで。60人。千里山まちづくり協議会・筒井☎090・3703・6488

腹式発声で歌おう会 プロの指導で叙情歌を歌い腹式発声を学びます。2月22日13～15時に南千里公民館で。先着5人。2000円。同会・鳥橋☎090・7110・2098夜

吹田茶花道会 小寺宗留さん当番釜の茶会。2月26日10～15時にメイ和室で。1000円。同会・篤本☎6877・1863

吹田ボッチャ交流大会 3月19日9時15分～16時に北千里体育館で。36人。1チーム1000円。☎吹田ボッチャの会・松田☎090・4286・7222

なかま募集

L&C英会話 ファシリピン講師から楽しく学びます。月3回木曜10時。亥の子谷コミセンで。月5000円。百々☎090・7106・3191夜

ジョイフルコーラス 女声コーラス。月4回木曜午前10時。北千里・南千里公民館で。女性。月4000円。別府☎6385・8956

千里山田マジッククラブ プロが指導。初心者歓迎。第1・3水曜10時。北山田地区集会所で。月1500円。

市民ギャラリー

市庁舎ギャラリー 市役所内の壁面に、市民団体の絵画・写真などを展示。☎文化スポーツ推進室(☎6384・1305 FAX6368・9908)。

南山田市民ギャラリー 市民団体・個人の作品展示などで利用できます。¥1日4000円。市外在住者は8000円。観覧無料。☎南山田市民ギャラリー(TEL/FAX6878・7536)。

名称	ところ	とき	内容
ろびい	中層棟1階	2月16日(火)～28日(火)	絵画
南山田市民ギャラリー		2月17日(金)～3月2日(火)	山一地区公民館書道教室作品展

円。道書☎080・1499・7557
ビレッジマート吹田 毎月第1日曜に、さんくす夢広場で手作り品を販売。会議もあり。月2500円から。生田☎090・1898・9973

安心安全
 福祉
 子育て
 暮らし健康
 人権
 住まい環境
 産業界
 募集
 その他
 市民活動
 市民のほろほろ
 施設のすくすく
 すくすく
 ライフ
 はらう
 運動
 Saita City Price

施設のし 催

ページ	施設名
24	青少年活動サポートプラザ 平和祈念資料館 児童会館・児童センター
25	交流活動館 男女共同参画センターデュオ 博物館 図書館
26	健都レールサイド公園・健都ライブラリー わくわくの郷 もくもくの里 青少年クリエイティブセンター
27	吹田市国際交流協会 ラコルタ
28	浜屋敷 内本町コミュニティセンター
29	亥の子谷コミュニティセンター 千里山コミュニティセンター 市民センター Inforestすいた 花とみどりの情報センター
30	メイシアター
31	くるくるプラザ 地区公民館

施設の催しの順番は次のとおりです。

青少年活動サポートプラザ

〒565-0824 山田西4・2・43
TEL 6816・8552
FAX 6816・8554

コミュニケーション講座

上手に断る方法を学びましょう。
時 2月9日(木)午後4時～5時。
対 18～39歳。定先着10人。
申 2月1日(水)から、ぷらつとるーむ吹田(同)プラザ内TEL 6816・8531 FAX 6816・8532へ。

平和祈念資料館

〒565-0862 津雲台1・2・1
TEL 6873・7793
FAX 6873・7796

月曜日・休日
祝・休日

2月の平和映画会

「千羽づる」を上映。後に「原爆の子の像」のモデルになった少女の短い生涯を描いた作品。時 8日(水)、9日(木)、15日(水)、16日(木)、25日(土)、26日(日)午後2時～3時40分。
対 小学生以上。定 各先着20人。
申 2月1日(水)～希望日前日の正午に□か、◆と希望日を電話かファックスで同館へ。



吹田市公共施設予約・照会システム

パソコンやスマートフォンを利用して貸室の空き状況や利用申し込みができるシステムです。利用申し込みには、事前に各施設での利用者登録が必要です。詳しくは市ホームページを確認してください。



同システム
のページ

6月分の受け付けから対象施設が追加に

男女共同参画センターデュオ

利用希望月の4か月前の25日～月末に抽選受け付け。

例) 6月分の受け付けは2月25日(土)～28日(火)。

利用者登録は2月13日(月)から受け付け。

同センター (TEL 6388・1451 FAX 6385・5411)。

交流活動館

利用希望月の3か月前の1日から先着受け付け。

例) 6月分の受け付けは3月1日(水)から。

利用者登録は2月20日(月)から受け付け。

同館 (TEL 6389・6865 FAX 6389・6867)。

児童会館・児童センター

2月1日(水)に千里山竹園児童センターで「節分工作」を、2月23日(木・祝)に北千里児童センターで「ポッチャ大会」を開催します。

同 千里山竹園児童センター (TEL FAX 6338・6150)、北千里児童センター (TEL FAX 6833・6211)



季節のイベントを楽しもう

児童会館・児童センターは現在、規模を縮小して開館しています。詳しくは各館か子育て政策室 (TEL 4860・6947 FAX 6368・7349) へ問い合わせてください。



児童会館・児童センターのページ

交流活動館

〒564-0002 岸部中1・22・2
TEL 63389・68665
FAX 63389・68667

日曜日 祝・休日

スマートフォン体験講座

持ち方から画面操作まで、アプリを使って体験。電話やメールの基本操作も学べます。時3月2日(休)午前10時～正午。市内在住・在勤の人。定20人。多数抽選。申2月1日(休)～15日(休)に□か、をはがきかファックス、メールで同館へ。必着。

男女共同参画センターデュオ

〒564-0072 出口町2・1
TEL 63388・1451
FAX 63385・5411

祝日

今どきの在宅ワークを知ろう

もう一度働きたい専業主婦・主夫向けのZoomを使ったオンライン講座。自分らしい働き方について考えてみましょう。時3月9日(休)午前10時～正午。定20人。多数抽選。申2月27日(月)までに□か、と何歳代、同講座を知ったきっかけをメールで同センターへ。講座で聞きたいこともあれば記入。

博物館

〒564-0001 岸部北4・10・1
TEL 63338・5500
FAX 63338・98886

月曜日 祝日の翌日

子供体験講座

時対定(1)ミニチュア銅鏡づくり
2月18日(土)午前10時～11時30分、午後1時30分～3時。小学3年～中学生。小学生は保護者同伴。各10人。(2)手作りおもちゃ教室
2月26日(日)午前10時～正午、午後1時30分～3時30分。5歳～中学生。各20人。いずれも多数抽選。
申(1)2月7日(火)、(2)2月14日(火)までに□か、参加者全員のと子供の学年、希望時間を、はがきかファックスで同館へ。必着。

親子体験講座

時(1)草木染め
3月4日(土)午後2時～4時。(2)昔のあかりと火おこし体験
3月5日(日)午前10時～正午、午後1時30分～3時30分。(3)エコキャンドルづくり
3月12日(日)午後2時～3時30分。申(1)(2)小学生と保護者。(3)小学生と保護者。定(1)(2)各20人。(3)30人。いずれも多数抽選。申(1)(2)2月21日(火)、(3)2月28日(火)までに□か、参加者全員のと子供の学年を、はがきかファックスで同館へ。必着。(2)は希望時間も記入。

図書館

中	千	北	さん	江	千	千	健	山	山
央	里	千	くす	坂	重	里	都	田	田
FAX	FAX	FAX	FAX	FAX	FAX	FAX	FAX	FAX	FAX
TEL	TEL	TEL	TEL	TEL	TEL	TEL	TEL	TEL	TEL
63387・0071	68834・0132	68834・2942	63117・0037	63855・3766	61922・0517	68777・4060	63888・3800	68775・1203	68775・1203

北千里以外の館 = 2月24日(金)

図書館の休み
◇山田駅前図書館
2月1日(休)～3日(金)。
◇健都ライブラリー
2月6日(月)～8日(休)。
◇千里山・佐井寺図書館
2月13日(月)～17日(金)。
◇北千里図書館
2月28日(火)。

冬のおたのしみ会

中央図書館 絵本と手話を楽しもう。時2月26日(日)午後2時30分～3時15分。定先着30人。申あり。申当日開始15分前から直接、同館へ。手話通訳希望は2月12日(日)までに直接か電話で同館へ。
山田駅前図書館 子供向け人形劇。時3月11日(土)午後2時30分～3時15分。所青少年活動サポートプラザ。定4歳以上。未就学児は保護者同伴。定先着30人。申あり。要約筆記あり。申2月15日(火)から

ぬいぐるみのおとまり会

おはなし会の後、ぬいぐるみは泊まって図書館の仕事をします。ぬいぐるみは1人1体、50cm以下。時◇おはなし会
3月3日(金)午後4時～4時30分。◇ぬいぐるみのお迎え
3月4日(土)午前10時30分～11時30分。所中央図書館。定4歳～小学生。定先着10人。申2月13日(月)から直接か電話で同館へ。

こどもおりがみ

時3月4日(土)午後2時～3時。所吹一地区公民館さんくす分館。定4歳～小学生。未就学児は保護者同伴。定先着10人程度。申あり。要約筆記あり。申2月15日(火)から催し名、参加者全員の名前(ふりがな)、電話番号、子供の年齢、手話通訳、要約筆記希望の有無を直接か電話、ファックスで、さんくす図書館へ。手話通訳、要約筆記希望は2月18日(土)まで。



(前ページのつぎ)

新聞ちぎり絵

新聞をちぎって画用紙に絵を描きます。時3月10日(金)午前10時～正午。所千里市民センター。対18歳以上。定先着12人。申あり。申2月2日(木)から◆と手話通訳希望の有無を直接か電話、ファックスで千里丘図書館へ。手話通訳希望は2月23日(木・祝)まで。

**健都レールサイド公園
健都ライブラリー**
〒564-0018 岸部新町2-31
TEL 6388・3800
FAX 6105・9102

申☆は、催し名、名前(ふりがな)、電話番号、年齢を直接か電話、ファックスで同施設へ。電話、ファックスは午前9時から受け付け。
同施設の休み 2月6日(月)～8日(水)24日(金)。

生活にハーブを取り入れよう

腸活におすすめのハーブの紹介とマックスプレー作り。時3月1日(水)午前10時30分～正午。定先着15人。¥600円。申2月11日(土・祝)から☆。

3月の屋外運動教室

時(1)グラウンド・ゴルフⅡ2日(木)午前11時～11時40分。おおむね

60歳以上。(2)ノルディックウォークⅡ8日(水)、22日(水)午後2時～2時40分。18歳以上。(3)ウォーキングⅡ10日(金)、24日(金)午前10時～10時30分。18歳以上。(4)ランニングⅡ11日(土)午後7時～7時40分、25日(土)午前10時～10時40分。18歳以上。(5)キャッチボールⅡ12日(日)。◇午後2時～2時40分Ⅱ4・5歳と保護者。◇午後3時～3時40分Ⅱ6～8歳と保護者。

(6)健康遊具でレッツ運動Ⅱ24日(金)午前10時45分～11時15分。18歳以上。定各先着10人。(5)のみ各先着5組。申2月15日(水)から☆。

ノルディックウォーク講習会

時3月5日(日)午後1時30分～2時30分。対18歳以上。定先着10人。¥500円。申2月20日(月)から☆。

介護予防運動教室

時3月6日(月)、20日(月)午前10時30分～11時30分。対おおむね60歳以上。定各先着20人。申2月20日(月)から☆。

薬剤師会講演会

貧血に負けない体作り。時3月11日(土)午後2時～3時。定先着30人。申2月11日(土・祝)から☆。

ウォーキング講習会

時3月12日(日)午前10時30分～11時30分。対18歳以上。定先着10人。¥500円。申2月20日(月)から☆。

医療講座 春休み特別企画
いのちのはなし

命の大切さについて考えます。時3月26日(日)午前10時30分～11時30分。対小学生と家族。定先着15組。申2月20日(月)から☆。

わくわくの郷
〒565-0873 藤白台5-20-1
TEL 6872・0713
FAX 6871・7747

わくわくスプリングキャンプ

(1)キャンプ参加者募集 テントで宿泊。春の自然を楽しみましょう。時3月29日(水)午後2時～30日(木)午後4時。対市内在住の小学3～6年生。定24人。

(2)プチボランティアクラブ リーダーシップやコミュニケーション力を身につけませんか。時3月29日(水)午後1時～30日(木)午後4時。対市内在住の中学生～18歳。定5人。

いずれも多数抽選。¥4500円。申2月20日(月)までに◆と年齢、性別、学校名、学年、保護者

の名前を往復はがきで、わくわくの郷へ。(1)は1枚につき2人まで。必着。

もくもくの里
〒520-1641 滋賀県高島市今津町南生見
TEL 0740・24・0131
FAX 0740・24・0431

申☆は、2月22日(水)までに代表者の◆と人数、交通機関(電車か車)を往復はがきで、もくもくの里へ。1枚につき1グループ、1イベントまで。消印有効。

家族でのんびり泊しよう

時定◇4月8日(土)～9日(日)Ⅱ16組。◇4月22日(土)～23日(日)Ⅱ8組。いずれも多数抽選。対市内在住の家族。¥実費。申☆。「4月家族デー」と希望日も記入。

ファミリーキャンプ

初めてキャンプをする家族におすすめです。時4月22日(土)～23日(日)。対市内在住の家族。定8組。多数抽選。¥1人4100円。17歳以下3900円。申☆。「4月ファミリーキャンプ」も記入。

青少年フリエイティブセンター
〒564-0002 岸部中1-16-1
TEL 6389・2061
FAX 6389・2065

申☆は、2月1日(水)から直接か電話で

同センターへ。

子育て・こころの健康相談

■第2・4土曜日。祝日の場合は第3土曜日午後1時～5時。1組1時間。■乳幼児～18歳と保護者。■各先着4組。■直接か電話で同センターへ。

まじかるマジックショー

■2月4日(土)午後3時30分～4時10分。■幼児～中学生と保護者。

バドミントン・バスケットボール

■時定◇バドミントン■2月18日(土)。先着10人。◇バスケットボール■2月25日(土)。先着20人。いずれも午前10時～正午。■小学生3年～中学生。■申☆。

折り紙教室

■2月18日(土)午後2時～3時30分。■小中学生。■先着12人。■申☆。

クリエイティブセンターの教室

(1)まじかるマジック ■小学生3年～中学生。
(2)はじめてのフラダンス ■小中学生。保護者同伴可。
(3)手話で歌おう 指文字や手話表現の基礎にふれます。■小学生以上。保護者同伴可。

いずれも連時2月18日～3月18日の土曜日。(3)のみ2月25日(土)から。時間は問い合わせてください。■定(1)先着10人。(2)先着15人。■申☆。

てがるにおやつ

クッキーとプリンを作ります。■2月25日(土)午後1時30分～3時30分。■小学生。■定16人。多数抽選。■150円。■2月15日(水)までに□か、所定の用紙を同センターへ□。

子どもクラブまつり模擬店募集

3月19日(日)開催予定の同まつりで、ゲームの模擬店を出しませんか。■連時2月18日～3月18日の土曜日。■小学生3年～中学生の4人以上のグループ。■先着8組。■申☆。



吹田市国際交流協会
〒565-0862 津雲台1-2-1
TEL 68335-1192
FAX 68335-6420
info@suita-sita.org
吹田市 日曜日 土曜休
〒565-0862 津雲台1-2-1
TEL 68335-1192
FAX 68335-6420
info@suita-sita.org
吹田市 日曜日 土曜休

多文化がらす

「あるいて発見、きいて発見」

多様化する福祉の現場から。浜屋敷周辺の散策後、多様化する地域の福祉について、参加者同士で話し合います。詳しくは同協会へ。■2月11日(土)祝午前9時～正午。■浜屋敷。■電話かメールで同協会へ。■申し込みフォームからも可。



申し込みフォーム

こあらくじび

外国人親子のための交流の場。■2月15日(水)午前10時15分～11時15分。■所のびの子育てプラザ。■外国人の親子か、妊娠中の外国人。■日本人親子の参加も可。■電話かメールで同協会へ。■申し込みフォームからも可。



申し込みフォーム

国際交流ボランティア登録説明会

日本語の学習支援のほか、外国にルーツを持つ子供、子育て中の外国人への支援など。オンライン参加も可。■2月23日(木)祝午前10時～11時50分。■中学生

以下は除く。外国語を話せない人や外国籍の人も可。■定会場は先着15人。■2月1日(水)午前9時～16日(木)に電話で同協会へ。■申し込みフォームからも可。



申し込みフォーム

ラコルタ
〒565-0862 津雲台1-2-1
TEL 61555-3167
FAX 68333-9851
info@suita-koueki.org
月曜日

■申☆は、2月1日(水)から電話かファックス、メールでラコルタへ。

テーマカフェ

障がい者アートと福祉について。■2月14日(火)午後7時～8時30分。■先着15人。■申☆。

ボランティア・NPO初歩講座

オンライン参加可。■2月18日(土)午前10時30分～正午。■先着10人。■申☆。

公益活動向けの法人化講座

法人制度について。■2月21日(火)午後7時～8時30分。■先着10人。■申☆。

浜屋敷

〒564-0025 南高浜町6・21
TEL 4860・9731
FAX 4860・9725
Info@hamayashiki.com

申☆は、2月1日(水)から電話で浜屋敷へ。
浜屋敷の休み 2月20日(月)。

すいた昔ざろん

「地元の小川と池が語る現在と過去と未来」をテーマに話します。
時 2月16日(水)午後2時〜4時。定先着30人。¥100円。申☆。

ぽかぽかひろば

衣装を作って、おひなさまに変身しよう。紙芝居や工作も。
時 2月18日(土)午後1時30分〜3時。対
おむね3歳〜小学3年生。定先着30人。¥100円。申☆。

吹田まち案内人と歩く

いずれも定先着30人。¥300円。
岸部の今・昔まち歩き 吉志部の郷と健都エリアを巡ります。約6.5km。
時 2月19日(日)午前9時30分にJR岸辺駅北口バス停前集合。午後0時30分にJR吹田駅解散。申
2月1日(水)〜16日(水)に電話で浜屋敷へ。

上町台地と難波宮 吹田と難波宮の悠久の歴史を感じながら歩きます。約6km。
時 3月5日(日)午前9

時30分に京阪天満橋駅東改札口集合。午後0時30分にOsaka Metro玉造駅解散。申 2月1日(水)〜3月2日(水)に電話で浜屋敷へ。

まちづくり交流会

「好きなことをまちの中で」をテーマにゲストの話を聞き、意見交換をします。申し込みなど詳しくは浜屋敷ホームページへ。
時 2月19日(日)午前10時〜正午。定先着30人。

フォトアワード入賞作品展

時 2月24日(金)〜3月6日(月)午前10時〜午後8時。最終日は午後5時まで。

能楽囃子の世界

半能「屋島」など。人間国宝の三島元太郎さんも出演。
時 2月25日(土)午後2時〜4時。対中学生以上。定先着50人。¥2000円。申☆。

ひなまつり

人形劇「3びきのこぶた」ほか。
時 2月26日(日)午前11時〜11時50分。対小学生以下。定先着30人。申☆。

ひな飾り展示

時 2月18日(土)〜3月3日(金)。2月24日(金)、25日(土)は除く。

内本町コミュニティセンター

〒564-0032 内本町2・2・12
TEL 6319・3395
FAX 6319・3413

申☆は、直接か電話で同センターへ。

喫茶すつく

オープンカフェを開催。
時 2月11日(土・祝)午前11時〜午後3時。所 JR以南コミュニティスペース(幸町)。¥100〜200円。

高齢者の健康維持

健康に歳を重ねることを学びます。
時 2月17日(金)午後1時30分〜3時30分。定先着20人。申 2月3日(金)から☆。

こども将棋教室

基礎から対局まで。
時 2月18日(土)午前10時〜正午。対小学生。定先着20人。¥100円。

コミサロちよっといこが

歩行寿命を延ばすサーフティウォーキングを学びます。
時 2月25日(土)午後1時30分〜3時。定先着20人。¥100円。

音楽フェスティバル

コーラスや吹奏楽を楽しみましょう。
時 2月26日(日)午後1時30分〜4時30分。定先着80人。

すい臓のおはなし

「働きや病気のこと、知ってみませんか」がテーマ。
時 3月4日(土)午後1時30分〜3時30分。定80人。多数抽選。申 2月10日(金)までに◆と車いす席の希望の有無を所定の用紙か、はがきで同センターへ。1枚につき2人まで。必着。
問 済生会吹田病院総務課 (TEL 6382・1521 FAX 6382・2498)。

春の華やかお花見弁当

春野菜を使ったホイール焼き、手まりごはん、フルーツ大福を作ります。
時 3月9日(土)午前10時〜午後2時。定先着8人。¥1000円。申 2月18日(土)〜3月3日(金)に☆。

花めぐり

嵐電で鳴滝、宇多野、平野神社へ桜を見に行きます。
時 3月29日(水)午前10時に同センター集合。午後4時30分解散。定15人。多数抽選。¥交通費実費。申 2月23日(木・祝)〜3月9日(水)に☆。



亥の子谷コミュニティセンター

〒565-0824 山田西1・26・20
TEL 6878・3155
FAX 4864・8550

申 ☆は、直接か電話で同センターへ。

講演会 職親プロジェクト

刑務所出所者などの自立更生を支援する同プロジェクトによる講演。「再犯防止のために私たちができること」をテーマに話します。
時 2月25日(土)午後1時30分～3時。定先着60人。申 2月1日(水)から☆。

冬のアロマテラピーレッスン

植物の力を暮らしに生かしましょう。連時 3月1日(水)、8日(水)、15日(水)午前10時～正午。定15人。多数抽選。¥1500円。申 2月15日(水)までに◆を往復はがきで同センターへ。必着。

笑いヨガ講習会

笑いで免疫力を高めましょう。時 3月1日(水)午後1時40分～2時50分。定先着18人。申 2月10日(金)から☆。

エンディングノート講座

時 3月11日(土)午前10時30分～11時30分。定先着40人。申 2月20日(月)から☆。

千里山コミュニティセンター

〒565-0844 千里山霧が丘22・1
Bivivi千里山3階
TEL 6310・70002
FAX 6310・73336

申 ☆は、直接か電話で同センターへ。

千里山サイエンスカフェ

「宇宙大航海時代の夜明け」について、大阪大学大学院准教授の佐伯和人さんが話します。時 2月25日(土)午後2時～4時。定先着35人。¥300円。申 2月4日(土)から☆。

おやじの食堂

オリジナル巻きずしと茶わん蒸しを作ります。時 3月1日(水)午後1時～2時30分、午後3時～4時30分。対家族の介護をしているか、独り暮らしの男性。定各先着4人。¥350円。申 2月8日(水)から☆。

市民センター

岸部	TEL 6317・1293
豊一	FAX 6317・1294
千里丘	TEL 6384・2143
	FAX 6878・4975
山田ふれあい文化センター	TEL 6876・1201
	FAX 6876・9160

申 ☆は、直接か電話で各センターへ。

かんたんスマホ講座

スマートフォンの基本操作を学びます。時 2月20日(月)午後1時30分～3時。所豊一市民センター。定先着10人。申 2月1日(水)午前10時から☆。

スノードームを作ろう

性別年齢問わず、ひなまつりをイメージして作ろう。時 2月23日(木)祝午前10時～10時45分、午前11時15分～正午、午後1時～1時45分、午後2時15分～3時。所千里丘市民センター。対5歳以上。小学2年生以下は保護者同伴。定各先着12人。¥450円。申 2月1日(水)午前10時～11日(土)祝に☆。

インフォレストすいた
〒565-0826 千里万博公園2・1
ららぽーとEXPOCITY1階
TEL 6170・1014
FAX 6170・1019

デザインマンホールとすいた

まちの生活を守る下水道を、日頃目にするマンホール蓋から紹介します。市の鉄道デザインマンホール蓋のレプリカも展示。時 2月16日(木)～3月26日(日)。

花とみどりの情報センター

〒565-0862 津雲台1・2・1
TEL 6155・1987
FAX 6831・5087

申 ☆は、直接か電話で同センターへ。

園芸のお悩み相談

時 午前10時～正午、午後1時～3時。
花とみどりの園芸相談 毎金・土曜日。
樹木医さんの園芸相談 時 2月4日(土)、3月4日(土)。

つつつ市at千里南公園

ミニマーケットなど。雨天中止。時 2月18日(土)午前10時～午後2時。所千里南公園カフェレストラン「ボードゥリー」付近。
土ほかしコーナー ¥20リットルごとに100円。

寄せ植えワークショップ

時 午前10時30分、午前11時、午後1時。各30分。定各先着4人。¥1000円。申 2月1日(水)から☆。

寄せ植えバイキング

好きな花を選んで寄せ植え作り。組み合わせのポイントなどをアドバイス。時 2月24日(金)午前10時～正午。定先着12人。¥4200円。申 2月1日(水)から☆。

(前ページのつづき)

すいたの樹木ガイド

時 2月25日(土)午前10時に万博記念公園中央口に集合。午前11時30分解散。定24人。多数抽選。入園料実費。申2月3日(金)〜9日(木)に☆。



園芸用土の回収・寄せ植え作り

植物や用土の販売のほか、園芸相談も。雨天中止。時 3月4日(土)午前10時〜午後3時。所いずみの



園公園。土ほかしコーナー ¥20リットルごとに100円。寄せ植えワークショップ 時午後1時〜1時30分、午後1時30分〜2時。定各先着4人。¥1000円。申2月10日(金)から☆。

くるくるプラザ 3月の環境実践教室

先着順。定員などは同プラザホームページへ。申2月1日(水)から電話で同プラザ(TEL6877・5300)へ。午前=10時〜正午。午後=1時〜3時。1日=午前10時〜午後3時30分。※=小学4年生以上。小学生は保護者同伴。

コース名		日時	対象	費用
布のリメイク1日 リボン結びブラウス		4日(土)	中学生以上	1000円
アートクレイ シルバー	自由1回 初心者	9日(木)		1000円 2500円
	ガラス工芸 バーナー	自由1回	小学生以上	2000円
初心者		1000円		
フュージング アクセサリ		小学生以下 800円		
レザー クラフト	革小物	5日(日) 26日(日)	※	1200円
陶芸	2回	連 8日(水) 23日(木)	小学生以上	3000円
	3回	連 8日(水) 9日(木) 23日(木)	中学生以上	3500円

メイシアター

TEL 6386・6333
(9時〜18時30分)

施設の予約や取り消しなどの手続き、受け付け抽選会についてはメイシアターホームページを確認してください。



Cutting Edge 狂言

出演：茂山千五郎、茂山宗彦、茂山茂、茂山逸平、茂山千之丞
2月4日(土)14時 中ホール
3000円 学生2000円 全席指定

ニットキャップシアター
「カレーと村民」

市の郷土史の専門家などに取材し、明治38年(1905年)の吹田村を舞台にした作品。
作・演出：ごまのはえ
2月18日(土)、19日(日)14時 中ホール
3500円 ペア6000円(前売りのみ)
25歳以下2000円 高校生以下1000円
当日各300円増(高校生以下は除く)

ネイバーフッド・ビッグバンド リサイタル

2月25日(土)16時
中ホール
3000円
当日3500円
全席指定



いいむろなおきマイムカンパニー
「夢みる旅人」

3月11日(土)14時
中ホール
1500円
3歳~小学生500円 全席指定



メイシアター・千里金蘭大学共同事業
ファミリーミュージカル
「ドコゾノ旅一座の冒険譚」

脚本・演出：片岡百萬両(片岡自動車工業)
3月18日(土)18時
19日(日)13時、17時 中ホール
2500円 3歳~中学生1500円
当日各200円増 全席指定

大阪劇団協議会プロデュース公演
「キセツノナイマチ」

3月24日(金)14時、18時30分
25日(土)11時、16時
26日(日)13時 中ホール
3500円 25歳以下・70歳以上3000円
グループ割(2人以上)3000円

人形劇団クラルテ
「○・△・□~なにしてあそぼ」
「赤いめんどり」

3月27日(月)11時
小ホール 1000円
3歳~小学生500円
★2月10日(金)発売



日本の歌百選

出演：田邊織恵(ソプラノ)、橋本恵史(テノール)、小林峯介(ピアノ)
3月29日(水)14時 小ホール
3000円 3歳~高校生1000円



関西フィルハーモニー管弦楽団
新緑コンサート

4月30日(日)15時 大ホール
3000円 25歳以下の学生1000円
全席指定 ★2月15日(水)発売

市民講習会ピックアップ

市民が主催する花とみどりの講習会です。

日本ベゴニア協会関西支部 ベゴニアの育て方の解説と、枯れる原因や対処法について。時2月18日(土)午後1時30分～3時。定先着7人。申2月1日(水)から☆。

フレアション 生花を使って、ひな祭りのアレンジメント作り。時2月22日(水)午後1時～3時。定先着5人。¥3700円。申2月1日(水)～15日(水)に☆。

くるくるプラザ

〒565-0826 千里万博公園4・3
TEL 6877・5300
FAX 6876・0530
info@seni-recycleplaza.or.jp
月曜日 祝日

2月の紙すき体験

紙。パックから、グリーティングカードやコースターなどを作ります。時3日(金)、8日(水)、17日(金)午前10時～午後3時30分。

くるくるつながり広場

市民研究員、くるくる環境スワール生と一緒に、環境問題について考えてみませんか。時3月4日(土)午後3時～4時。対18歳以上。申2月28日(火)までに電話で同プラザへ。

2月 地区公民館の催し

問まなびの支援課(朝日町TEL6155・8257 FAX6155・8876)。
休火曜日。祝日の翌日(火曜日のときはその翌日)。
申し込みや費用など詳しくは電話かファックスで各館へ。

定員を設けている催しがあります。参加を希望する場合は、事前に各館へ問い合わせてください。

吹一さんくす分館 TEL/FAX4860・1062

◇女性のための健康教室=9日13時半～15時◇介護認知症予防講座・笑いヨガ=20日14時～15時半

吹二 TEL/FAX6388・0800

◇絵はがき=27日13時半～16時

吹三 TEL/FAX6382・0400

◇編み物・巾着=4、18日13時～15時◇ロコモ予防体操=10日13時半～14時45分

吹六 TEL/FAX6383・6866

◇カーリンコンとスローイングビンゴ=26日10時～12時

豊二 TEL/FAX6338・4700

◇人生100年見据えた健康作り・自分らしく生きる=18日10時半～12時◇体操=24日10時～11時、11時10分～12時10分

江坂大池 TEL/FAX6385・8997

◇料理講座・キムチ=8日13時半～15時半◇耐寒ハイキング=19日8時～15時半

山手 TEL/FAX6388・6000

◇粘土講座=10日10時～12時◇冷え改善ストレッチ=16日13時半～15時

千里新田 TEL/FAX6389・8452

◇婚活の現状と子育て=6日10時半～12時◇初めての水彩色鉛筆画=13日13時半～15時半◇現役スポーツトレーナー講座=20日13時～14時半

片山 TEL/FAX6387・4397

◇歌の広場=9日13時～14時、14時半～15時半◇アンガーマネジメント=20日13時半～15時半◇片山寄席=23日14時～15時半◇片山ひゅーまんセミナー=25日13時半～15時半、人権協と共催◇手話=27日13時半～15時半、人権協と共催

岸二 TEL/FAX6380・9595

◇初心者フォークダンス=15日13時半～15時半◇編み物・マンドゥバッグ=19日13時半～15時半

南千里 TEL/FAX6833・5153

◇ウィンターコンサート=19日18時半～19時半

北千里 TEL6834・2921 FAX6155・8278

◇楽しい体操=4日10時半～11時半◇おしゃべりサロン=5日10時半～12時◇健康体操=17日10時半～11時半◇懐かしの歌声喫茶=19日14時～16時◇野鳥観察に行こう=26日9時半～12時

西山田 TEL/FAX6876・9933

◇始めよう朗読=15、22日14時～15時半◇犬の気持ちを知ろう=19日14時～16時◇羊毛刺繍のバッグ=24日10時～12時◇クラシックセミナー=25日14時～16時半

北山田 TEL/FAX6876・8303

◇ICT講座・パソコンのスペック=18日10時半～12時◇ネックレス作り=24日14時～16時

山一 TEL/FAX6877・9500

◇バードウォッチング=4日9時～12時◇英語で楽しむバレンタイン・お話やカード作り=12日10時半～12時◇ゆったり運動=15日14時～16時◇ポッチャ=18日13時半～15時半◇語り継ぐ「山田」・紫雲寺見学=25日10時～12時◇親子参加OKの手作り味噌=26日14時～16時

山三 TEL/FAX6878・9979

◇クラシックゼミナール=11日13時半～16時

山五 TEL/FAX6876・8306

◇大人の英会話=13日10時半～12時◇生ごみを捨てない暮らし・コンポスト=26日13時半～14時半

南山田 TEL/FAX6878・4010

◇寒中ウォーキング=7日10時～12時◇ハワイアンフラダンス=23日10時～12時◇歌声広場=25日10時～12時

市報に掲載されていない催しや館もあります。問い合わせは各館へ。また、公民館の催しを掲載した公民館だよりを各館で毎月発行しています。



地区公民館一覧

すくすく

母子保健課

保健センター(〒564・0072出口町19・2TEL6339・1214FAX6339・7075)
 保健センター南千里分館(〒565・0862津雲台1・2・1TEL6155・2812)
 地域保健課(〒564・0072出口町19・3保健所内TEL4860・6151FAX6339・2058)
 口腔ケアセンター(〒565・0862津雲台1・2・1TEL6155・8020FAX6873・3030)
 のびのび子育てプラザ(〒565・0824山田西4・2・43TEL6816・8585FAX6816・8588)
 中央図書館(〒564・0072出口町18・9TEL6387・0071FAX6339・7144)



子育て応援サイト
すくすく

くらしの情報

おんぷkids 音楽あそび

ピアノに合わせて歌ったり、体を動かしたりします。時対2月21日(火)。◇午前10時〜10時40分◇2歳の幼児。◇午前10時40分〜11時20分◇0歳の幼児。◇午前11時20分〜正午◇1歳の幼児。いずれも保護者同伴。所青少年フリエイティブセンター。定各先着10組。申2月1日(水)から直接か電話で同センター(TEL6389・2061 FAX6389・2065)へ。

美ママくらぶ

産後ママのボディケア。時2月27日(月)午前10時30分〜11時45分。所内本町コミュニティセンター。対1〜8か月の乳児と母親。定6組。多数抽選。申2月7日(火)〜17日(金)に直接か電話で同センター(TEL6319・3395 FAX6319・3413)へ。

ほわほわくらぶ

親子で楽しめる絵本や手遊び。時3月13日(月)午前10時30分〜11時30分。所内本町コミュニティセンター。対3歳以下の乳幼児と保護者。定10組。多数抽選。申2月21日(火)〜3月1日(水)に直接か電話で同センター(TEL6319・3395 FAX6319・3413)へ。

母子保健に関するお知らせ

母子保健課。予防接種については地域保健課。

母子健康手帳などの交付

母子健康手帳、妊婦・産婦健診受診票を、保健センターか同センター南千里分館で交付。転入者は受診票を差し替えます。

出産・子育て応援事業が始まります

妊婦届出後と出生届出後4か月ごろまでの妊産婦に、助産師などが子育て相談などの面談を行った後、妊婦には出産応援ギフトとして5万円、出生した乳児を養育する人には子育て応援ギフトとして5万円を支給します。ただし、令和4年4月1日〜令和5年1月31日に妊娠届出や出生届出をした人には、面談に代えてアンケート実施後、各応援ギフトを支給します。対象者には2月中旬に案内を郵送します。詳しくは市ホームページへ。

妊産婦サポートクーポン事業

家事代行サービスや助産師ケアサービスに使用できる2万円分の電子クーポン引換券を交付します。対市内在住の妊産婦。届かない人は母子保健課へ。

予防接種

市の予防票を記入し、市内の協力医療機関へ。

オンラインマタニティチェック



母子保健について



予防接種について

妊娠中の食事と離乳食についての話。時2月27日(月)午前10時〜11時。対妊婦とパートナー。定先着10組。申2月1日(水)〜20日(月)に。離乳食講習会。いずれも同午後1時20分〜3時。定先着20人。5〜6か月の乳児と保護者。◇3月2日(水)保健センター。◇3月3日(金)同センター南千里分館。申2月10日(金)〜20日(月)に。9〜11か月の乳児と保護者。◇2月22日(水)保健センター南千里分館。◇2月24日(金)同センター。申2月1日(水)〜15日(水)に。たまびよテラス。テーマに沿ったミニ講座と参加者同士の交流の場。申し込み方法など詳しくは市ホームページへ。時2月2日(月)午後1時30分〜3時30分。所保健センター、同センター南千里分館。対妊婦か産後1年未満の産婦。赤ちゃんの歯の広場。歯科相談とケア指導。申し込み方法など詳しくは市ホームページへ。時3月9日(水)、23日(水)午後1時10分〜2時40分。所保健センター南千里分館。問口腔ケアセンター。

▶新型コロナウイルス感染症の影響で掲載内容が中止・延期・変更になる場合があります
イベントなどの開催の有無は市ホームページが各室課への問い合わせなどで確認してください

のびのび子育てプラザのお知らせ

申☆は、直接か電話で、のびのび子育てプラザへ。交流の対象地域など詳しくは同プラザのホームページへ。



同プラザのホームページ

同プラザの利用について

予約は不要ですが、利用者が多い場合は入館できないことがあります。開館時間や来館の際の注意事項は、同プラザホームページの利用についてのページを確認してください。



利用についてのページ

のびのびひろば

時所(1)2月7日(火)岸部市民センター。(2)2月16日(木)亥の子谷コミュニティセンター。(3)3月2日(木)吹二地区公民館。時間は同プラザのホームページへ。対対象地域に住む2か月〜2歳0か月の乳幼児と保護者。定各先着10組程度。申(1)2月1日(水)、(2)2月2日(木)、(3)2月16日(木)午後3時30分から☆。

子育て講座

いずれも同プラザ。おもちやをつくろう 時2月15日(水)午前10時30分〜11時30分。対2〜4か月の乳児の保護者。定先着10人。申2月3日(金)午後3時30分から☆。イヤイヤ期の子育て オンライン

図書館のお知らせ

図中央図書館。

図書館の情報は25ページにも掲載しています。

ブックスタート

赤ちゃんの心豊かな成長を願い、絵本を贈ります。対4か月〜1歳0か月の乳児。1歳の誕生日までに転入してきた乳児も含む。申母子健康手帳を持って各図書館へ。受け付けは午後6時まで。1歳を過ぎても受け取れます。



5冊の中から1冊を選べます

抱っこで絵本講座

絵本の読み聞かせを学びます。

- (1)北千里図書館(〒565・0874 古江台3・8・1まちなかりビン グ北千里内)6834・2922 FAX(6834・2944)。連時2月24日(金)、3月3日(金)、10日(金)。
- (2)健都ライブラリー(〒564・0018 岸部新町2・31)6388・3800 FAX(6388・3820)。
- 連時3月2日(木)、9日(木)、16日(木)。
- (3)山田駅前図書館(〒565・0824 山田西4・2・43)6816・7722 FAX(6816・7723)。
- 連時3月8日(水)、15日(水)、22日(水)。
- いずれも午前10時15分〜11時。
- 対1歳の幼児と保護者。対象外の子供は同伴不可。定(1)(3)5組。(2)7組。いずれも多数抽選。申あり。要約筆記あり。申(1)2月12日(日)、(2)2月17日(金)、(3)2月22日(水)まで。対口か、◆と子供の名前(ふりがな)、生年月日、応募理由、手話通訳、要約筆記希望の有無を直接か、はがきで各館へ。必着。

読み聞かせや手遊びを楽しもう

0・1歳児向けの「ブックスタートのひろば」や、2・3歳児向けの「おひげで絵本」などの行事を開催しています。20分程度。新型コロナウイルス感染症の影響で制限付きの開催となる場合があります。開催館や日程は図書館ホームページへ。



図書館のホームページ



保健・医療の情報コーナー

すこやかライフ

成人保健課(〒564・0072出口町19・2保健センター内☎6339・1212FAX6339・7075)
 保健医療総務室(〒564・0072出口町19・3保健所内☎6339・2225FAX6339・2058)
 地域保健課(〒564・0072出口町19・3保健所内☎6339・2227FAX6339・2058)
 国民健康保険課(☎6384・1239FAX6368・7347)
 口腔ケアセンター(〒565・0862津雲台1・2・1☎6155・8020FAX6873・3030)



保健所の
ホームページ



成人保健課の
ホームページ

各種 健(検)診

加入している公的医療保険の種類に関係なく受診可。65歳以上は無料。64歳以下で吹田市国民健康保険の加入者は国民健康保険課へ、市民税非課税・生活保護世帯は検診の2週間前までに成人保健課へ申請すれば、いずれも無料。☑成人保健課。

健診	30歳代健診	血圧測定、尿検査、血液検査など。30～39歳。	無料
	成人歯科健診	口腔内検査、歯面清掃など。 30～74歳。障がいのある15～74歳の人は通年受診可。	
個別検診 ※1	胃がん検診 ※2	胃内視鏡検査 ※3。50歳以上で今年偶数年齢になる人。	2000円
	大腸がん検診	便潜血反応検査。40歳以上。	300円
	肺がん検診 ※4	X線検査。40歳以上。 問診の結果、必要な人のみ喀痰検査。50歳以上。別途500円。	400円
	子宮がん検診	頸部細胞診。20歳以上の女性で、今年偶数年齢になる人。 問診の結果、必要な人のみ体部細胞診。別途500円。	500円
	乳がん検診	マンモグラフィと視触診。40歳以上の女性で、今年偶数年齢になる人。	1000円
	前立腺がん検診	血液検査。50歳以上の男性。	700円
	結核検診 ※4	X線検査。65歳以上。	無料
	B・C型肝炎検診	血液検査。20歳以上で、B・C型肝炎ウイルス検査を受けたことがない人。	
	骨粗しょう症検診	骨量測定。20～70歳で年齢の下1桁目の数字が今年0か5になる人。	1000円
聴力検診	6周波の聴力検査。今年50・55・60・65・70歳になる人。	500円	

誕生月かその翌月の受診を推奨。☑直接、協力医療機関へ。

協力医療機関は市報10月号と同時配布した「各種健診・検診ガイド」と成人保健課のホームページに掲載しています。

集団検診 ※1	胃がん検診 ※2	X線検査。50歳以上。1000円。 昨年胃内視鏡検査を受けていない人。	時(1)3月6日(月)、 (2)3月16日(木)。 いずれも 午前9時～11時40分。	誕生月に関わらず受診可。☑保健センター。☑(1)2月20日(月)、(2)3月2日(木)までに☑か、検診名、希望日、住所、名前、生年月日、電話番号を郵送かファックスで成人保健課へ。多数の場合は日程を振り替えることがあります。
	大腸がん検診	便潜血反応検査。40歳以上。300円。		
	肺がん検診 ※4	X線検査。40歳以上。400円。 喀痰検査は実施していません。 ※5	時(1)3月6日(月) 午前9時～11時40分。	

※1 問診の状況により、市の検診として受診できない場合があります。

※2 個別検診か集団検診のどちらかを選んで受診してください。

※3 のど、鼻腔への局所麻酔以外の痛み止めや、鎮静薬は使用できません。また、抗血栓薬を服用している人は受診できません。

※4 65歳以上の人はいずれかを選んで受診してください。また、血痰のある人は検診の対象外です。速やかに医療機関を受診してください。

※5 50歳以上で、喫煙指数(1日の平均喫煙本数×喫煙継続年数)が600以上の人は、喀痰検査の対象となります。市内の協力医療機関で実施する肺がん検診を受診してください。



☑はこちら

▶新型コロナウイルス感染症の影響で掲載内容が中止・延期・変更になる場合があります
イベントなどの開催の有無は市ホームページが各室課への問い合わせなどで確認してください

その他の検査・健診

HIV・性感染症検査

HIV、クラミジア、梅毒の検査ができます。匿名。診断書は発行しません。毎月2回金曜日午前9時30分～11時45分。1人15分。結果説明は原則1週間後。所保健所。各先着9人。申電話で地域保健課へ。

国保健康診査(特定健診)

身体測定、尿検査、血液検査など。対象者には、誕生日の前月末に受診票を送ります。令和4年4月2日以降の加入者は国民健康保険課へ問い合わせてください。特定健診の代わりに人間ドックを受診した人には受診費用の一部助成制度があります。詳しくは市ホームページへ。40～74歳の吹田市国民健康保険加入者。国保以外の保険の加入者は、加入している健康保険の保険者へ問い合わせてください。国民健康保険課。

在宅要介護者・児訪問歯科健診

年1回、自宅で歯科健康診査を行います。要介護者・児で通院ができない人。申電話かファックスで吹田市歯科医師会(☎6389・68881 FAX63389・3387)へ。成人保健課。

相談

面談は予約制。毎月～金曜日。祝・休日、年末年始は除く。

健康相談 健康、食事、禁煙、生活習慣病の予防など。所保健センター、同センター南千里分館。成人保健課。

こころの健康相談 統合失調症や気分障がい、アルコールや薬物、ギャンブルなどの依存症、認知症、引きこもりなど。所保健所。

医療相談

医療機関に関する相談や苦情などに応じます。所保健所。成人保健課。

くらしの情報

口腔ケアセンターの催し

障がい者(児)のお口のケアとリハビリテーション 歯科医師による口腔の健康度チェックと口腔ケア指導。3月19日(日)午前10時～正午。所会場へ来所できる障がい者(児)。難病や脳梗塞後遺症がある人も可。定先着10人。申2月1日(水)から◆と年齢を電話かファックスで同センターへ。



急性中耳炎

中耳炎とは、鼓膜の奥にある空間の中耳で起こる炎症です。さまざまな種類がありますが、その中でも最も多く、一般的に中耳炎といわれているのが急性中耳炎です。生後3歳までに8割以上の人が、少なくとも一度はかかるといわれています。風邪をひいたときなどに鼻の細菌やウイルスが、耳と鼻をつないでいる耳管を通じて中耳に入り、炎症を引き起こします。

観察することが重要で、鼓膜が赤くなったり、腫れていたり、膿が出ていたりしていないかを見ます。ほかに発熱や耳の痛みといった症状を聞き、鼻の中にいる細菌の検査(細菌培養検査)などで調べます。

急性中耳炎になると耳が激しく痛み、聞こえの悪化、耳が詰まる感じ、発熱などの症状が出ます。中耳に膿がたまり、悪化すると鼓膜が破れて耳から膿が出てくることもあります。乳幼児では、機嫌が悪くなったり、急に泣き出したりすることがあるので、子供からのサインに気を付けてあげてください。

治療は、程度が軽いときには自然に治ることも多いので、抗菌薬を使わずに様子を見ます。中程度以上では、抗菌薬の内服や鼻水が中耳に入ることを防ぐため、鼻水の吸引処置、鼻のネブライザー治療(霧状の薬液を吸入する治療)が必要です。そのほか耳の処置も必要で、症状によっては鼓膜を切開して中の膿を出して治療することもあります。中耳炎を疑うときには、早めに医師の診察を受けるようにしましょう。

吹田市医師会 朝永 康徳



安心安全 福祉 教育 健康 暮らし 平和 権利 住まい 環境 産業界 募集 その他 市民活動 市民の 施設 すす すす すす ライフ はらう 運動 運動 運動

はつらつ



吹田市民 はつらつ元気大作戦

市主催の介護予防教室・講座です。☑市内在住の65歳以上。
☑高齢福祉室支援グループ(TEL6170・5860 FAX6368・7348)。



はつらつ元気大作戦
ホームページ

催し名	時・所	定員	申し込み
地域ぐるみでフレイル予防講演会 3月3日の耳の日に合わせて、 聴覚機能の衰え・ヒアリングフ レイルについて話します。	3月3日(金) 午後2時～4時 メイシアター 中ホール	先着200人	<ul style="list-style-type: none"> ・2月1日(水)から同グループへ。 ・ファックスの場合は、◆と生年月日を書いてください。
フレイル予防 気軽に相談会 市の保健師や理学療法士が握力 測定、血圧測定、健康相談を行 います。	(1)3月17日(金)午前10時～正午 吹田グリーンプレイス イーストゾーン(片山町2) (2)3月22日(水)午前10時～午後2時 さくらカフェ隣(元町)		申し込み不要。

2月1日(水)はフレイルの日

フレイルとは、年齢とともに筋力や認知機能が低下し、要介護状態に近づくことをいいます。

フレイルの兆候 3項目以上該当する場合はフレイル、1～2項目該当する場合はフレイルの前段階

- | | |
|----------------------------------|-------------------------------------|
| <input type="checkbox"/> 体重減少 | <input type="checkbox"/> 歩行速度が遅くなる |
| <input type="checkbox"/> 握力が弱くなる | <input type="checkbox"/> 疲れやすくなる |
| | <input type="checkbox"/> 身体活動が少なくなる |

早く気付いて対策を行えば、元の健康な状態に戻る可能性があります。筋力トレーニングなどの運動や、バランスの良い食事、1日1回は外出して人との会話を楽しむなどの社会参加を続け、健康長寿をめざしましょう。

くらしの情報

高齢者関係団体用福祉バス

社会見学、研修、ハイキングなどに使用する大型バスを貸し出します。1団体ごとに年1回。条件あり。詳しくは問い合わせください。☑社会奉仕活動、教養活動、健康増進活動のすべてを実施している、設立1年以上で、市内在住のおおむね60歳以上の会員が30人以上で構成された団体。選考あり。¥1台1万円。申2月1日(水)～17日(金)に所定の用紙と必要書類を高齡福祉室生きがいグループ(TEL6384・1336 FAX6368・7348)へ☑。

高齢者肺炎球菌予防接種

接種は1回。対象者には昨年4月に、はがきか無料の予診票を送付しています。期限が迫っているため、希望者は早めに接種してください。時3月31日(金)まで。☑市内の協力医療機関。¥2000円。☑地域保健課(出口町)TEL4860・6151 FAX6339・2058)。

シルバー人材センター説明会

臨時的・短期的な仕事をしませんか。時所定◇2月17日(金)午前9

▶新型コロナウイルス感染症の影響で掲載内容が中止・延期・変更になる場合があります
イベントなどの開催の有無は市ホームページが各室課への問い合わせなどで確認してください

時30分〜正午
シルバーワークプ
ラザ(千里山松が丘)。先着20人。
◇2月22日(水)午前10時〜正午、午
後2時〜4時
勤労者会館(アス
ワーク吹田)。各先着15人。
市
内在住の60歳以上。
申2月1日(水)
〜13日(月)に電話で同センター(TEL
6369・3300 FAX6369・
3030)へ。

シルバー人材センター作品展

書道や七宝焼、絵画、写真、手
芸など。
時3月1日(水)〜4日(土)午
前10時〜午後4時30分。
所シル
バーワークプラザ(千里山松が
丘)。
同センター(TEL6369・
3300 FAX6369・3030)。

口腔ケアセンター

津雲台1・2・1
TEL6155・8020
FAX6873・3030

お口の健康体操教室

歯科衛生士による口の体操な
ど。
時3月15日(水)午後1時30分〜
2時30分。
所保健センター。
口の
機能や飲み込みに不安のある
人。
定15人。多数抽選。
申2月1
日(水)〜17日(金)に◆と年齢を電話か
ファックスで口腔ケアセンター
へ。

いきいきお口のケア相談

歯科医師による飲み込みなどの
機能や口腔ケアの相談。
時3月19
日(日)午前10時〜正午。
定先着10
人。
申2月1日(水)から◆と年齢を
電話かファックスで同センター
へ。

高齢者いきいの家

岸部中1・24・11
TEL6337・6361
FAX6337・6362
日曜日・休日
市内在住の
60歳以上
申☆は、直接か電話で高齢者いこ
いの家へ。

動画で体操

歌謡曲に合わせて体を動かそ
う。
時2月20日(月)午後2時〜3
時。
定先着25人。
申2月1日(水)か
ら☆。

映画会「母べえ」

吉永小百合主演。
時2月24日(金)
午後2時〜4時15分、2月25日(土)
午前10時〜午後0時15分、午後2
時〜4時15分。
25日は字幕あり。
定各先着30人。
申2月4日(土)から
☆。

いちから学ぶ介護保険制度

時3月1日(水)午後2時〜3時。
定先着30人。
申2月3日(金)から☆。

高齢者生きがい活動センター

津雲台1・2・1
TEL6155・2155
FAX6155・2177
日曜日・休日
市内在住の
60歳以上
申☆は、直接か電話で同センター
へ。

レッツ筋肉貯筋

連時2月7日(火)、28日(火)午後1時
30分〜3時。
定先着25人。
¥1回
500円。
申2月1日(水)から☆。

桃の節句のタペストリー

時2月9日(水)午後1時30分〜3時
30分。
定先着25人。
¥1500円。
申2月2日(水)から☆。

スマホの困りごと

便利に安全に使うコツ。
時2月
14日(火)午後1時30分〜3時30分。
定先着25人。
申2月4日(土)から
☆。

音楽のひととき

聴くことを気軽に楽しみましょう
う。
時2月22日(水)午後1時30分〜

3時。
定先着25人。
申2月6日(月)
から☆。

いきいき百歳体操おためし講座

時2月27日(月)午後1時30分〜3
時。
定先着25人。
申2月7日(火)か
ら☆。

訪問型短期集中サポートサービスを上手に利用しませんか

同高齢福祉室支援グループ(TEL6384・1375 FAX6368・7348)

加齢や入院などをきっかけに体力・筋力が低下し、日常生活に不安を感じるよう
になってきた人へ市のリハビリ職が訪問し、元気に暮らし続けるためのアドバイス
を行います。期間は原則3か月間、最長6か月間。
要支援1・2か基本チェッ
クリスト該当者。

サービス利用者の声

1年半前から身体の衰えを感じ、地域包括支援センターに相談してこのサービス
を利用することに。自宅では市のリハビリ専門職に教えてもらった体操を始めまし
た。簡単な体操ですが、3か月続けたところ立ち座りの動作が楽にできるようにな
り、今では友人との外出を楽しんでいます。(80歳代、女性)

安心安全 福祉 子育て 健康 人権 住まい 産業界 募集 市民活動 ひろばの 施設 すぐすく ライフ



運動はええよ

文化スポーツ推進室	TEL6384・2431 FAX6368・9908 〒564・8550	泉町1・3・40	
市民体育館	片山	TEL6389・2681 FAX6389・2682 〒564・0072	出口町31・2
	北千里	TEL6833・8105 FAX6833・8106 〒565・0873	藤白台5・5・1
	山田	TEL6876・8855 FAX6876・8764 〒565・0824	山田西3・84・1
	南吹田	TEL6386・7050 FAX6386・7703 〒564・0043	南吹田5・34・1
	目黒	TEL6383・3017 FAX6383・3073 〒564・0021	目黒町1・11
総合運動場	TEL6386・5635 FAX6386・6286 〒565・0835	竹谷町37・1	
武道館「洗心館」	TEL6877・6211 FAX6877・7375 〒565・0825	山田北2・1	
片山市民プール	TEL6388・4496 FAX6385・1595 〒564・0072	出口町31・1	

体育協会 各競技スポーツ団体で組織しています。「体育協会へ」となっている大会などは、郵送かファックス(〒564・0036寿町1・1・1寿ビル3階TEL6381・9011FAX6381・9022)で申し込んでください。土・日曜日、祝・休日は休み。



体育協会のホームページ

市=市主催・共催の事業 後=市後援の事業 自=各施設指定管理事業者の事業 健=健康づくり推進事業団の事業

お知らせ

登録受け付け

グラウンドゴルフ連盟会員

令和5年度分の更新と新規登録。**¥500円。** 甲 2月4日(土)午前10時〜正午に費用を持って総合運動場へ。 関 体育協会。

催し・教室

市クライミングウォール使用登録

審査会 時 2月9日(木)午後7時〜8時30分。 所 目黒市民体育館。 対 ブレイヤー経験者。中学生以下は除く。 定 先着15人。 **¥150円。** 甲 2月1日(水)〜8日(水)に直接か電話で同館へ。

市クライミング1日体験

時 2月18日(土)、25日(土)午後3時45分〜4時45分。 1人1回。 所 目黒市民体育館。 対 小学生以上の未登録者。 定 各先着10人。 **¥150円。** 小中学生70円。 甲 2月4日(土)から本人か家族が直接か電話で同館へ。

市トレーニング室利用者実技講習

会 3月に開催。市民体育館、総合運動場、片山市民プールで使える登録証を発行。 対 中学生以下は除く。 定 各先着5人。 **¥150円。** 甲 2月1日(水)から直接か電話で各施設へ。

設へ。

市民体育館 時 所 ◇片山 第1・

3・4月曜日 午前10時〜11時30分。 水曜日 午後7時15分〜8時45分。 土曜日 午後3時15分〜4時45分。 ◇山田 第2・3・4月曜日

午前10時〜11時30分。 水曜日 午後7時15分〜8時45分。 土曜日 午後3時30分〜5時。 ◇北千里 第1・2・4月曜日 午後7時15分〜8時45分。 土曜日 午後8時45分。 ◇南吹田 木・金曜日 午後7時15分〜8時45分。 土曜日 午後3時15分〜4時45分。 ◇目黒 木曜日 午後7時15分〜8時45分。 第2・3・4月曜日 午前10時〜11時30分。

総合運動場 時 第1・2・4月曜日、木曜日 午前10時〜11時30分。 水曜日 午後7時〜8時30分。

市民民踊発表会 曲は5分以内。 3月24日(金)午後6時からメイシアター第1会議室で開催する会議への出席が必要。 時 6月18日(日) 午前10時〜午後5時。 所 メイシアター中ホール。 定 60組。 多数抽選。 **¥9000円。** 甲 3月9日(木)まで

に代表者の◆と曲名を、はがきで体育協会か、3月10日(金)午前10時〜正午に直接メイシアター第2会議室へ。 必着。 関 フォークダンス連盟・香月(TEL FAX 6325・1770)。

後月例ハイク JR武田尾駅

の園〜遠見の道〜ササラ沢〜四辻〜大峰山〜東屋〜どんぐりの道〜桜の園〜JR武田尾駅。 約13km。 上級者向け。 時 3月5日(日)午前7時40分にJR吹田駅中央改札前集合。 対 中学生以下は除く。 定 先着20人。 **¥1000円。** 交通費実費。 甲 2月14日(水)〜17日(金)に電話で体育協会へ。

自ポールでエクササイズ 時 2月17日(金)午後1時〜1時50分、午後2時〜2時50分、午後3時〜3時50分。 所 武道館「洗心館」。 対 おおむね60歳以上。 定 各先着10人。 **¥600円。** 甲 2月1日(水)から直接か電話で同館へ。

自ゆったりらせるふ・けあ教室 時 3月2日〜23日の木曜日 午後1時〜1時50分、午後2時〜2時50分。 所 武道館「洗心館」。 対 おおむね50歳以上。 定 各先着5人。 **¥1200円。** 甲 2月1日(水)から直接か電話で同館へ。

自カラテでエクササイズ 時 3月3日〜24日の金曜日 午前10時〜11時30分。 所 武道館「洗心館」。 対 中学生以下は除く。 定 先着10人。 **¥1200円。** 甲 2月1日(水)から直接か電話で同館へ。

直接か電話で同館へ。

▶新型コロナウイルス感染症の影響で掲載内容が中止・延期・変更になる場合があります
イベントなどの開催の有無は市ホームページが各室課への問い合わせなどで確認してください

大会

市民ミニレスリング大会 幼年、小学生の各部。時2月5日(日)。所武道館「洗心館」。申当日午前9時〜9時15分に直接、同館へ。

後期インディアカ大会 女子、混合、シニアの各部。時3月5日(日)。所山田市民体育館。対中学生以上の4〜8人のチーム。¥2000円。申2月10日(金)までに所定の用紙を吹田市インディアカ協会・今井(☎090・1159・8562)へ。

連盟杯春季卓球大会 時所¥◇個人戦。3月5日(日)。目俵市民体育館。800円。◇ダブルス戦・ミックスダブルス戦。3月12日(日)。山田市民体育館。1600円。対中学生以上。中学生は保護者同伴。申2月10日(金)までに所定の用紙を体育協会へ。

日本拳法大会 幼児、小学生、中学生、一般男子・女子の各部。個人戦。時3月5日(日)。所武道館「洗心館」。¥2000円。幼児・小中学生1000円。申2月13日(月)までに所定の用紙を体育協会へ。

春季ソフトボール大会 一般男女、中学女子の各部。時4月から日曜日、祝日。所桃山台スポーツ

グラウンドなど。¥1チーム1万円。申2月21日(火)午後6時〜7時30分に所定の用紙と費用を持ってメイシアター第1会議室へ。

連盟杯ゲートボール大会 時2月24日(金)。所高野台コート。対5人以内のチーム。個人も可。¥1人500円。申2月10日(金)までに所定の用紙を体育協会へ。

連盟杯ソフトテニス大会 高校生団体戦。時3月12日(日)。所南正雀テニスコート。対市内在住・在学の高校生。¥1チーム3000円。申2月27日(月)〜3月1日(水)に所定の用紙を体育協会へ。

体協杯ペア&リレシオン3ゲートボール大会 2人制、3人制。時2月26日(日)。所桃山台スポーツグラウンド。¥1チーム2000円。申2月10日(金)までに所定の用紙を体育協会へ。

体協「弥生杯」グラウンドゴルフ大会 個人戦。時3月11日(土)。所桃山台スポーツグラウンド。対市内在住・在勤の人。定先着288人。¥1000円。申2月7日(火)〜17日(金)に所定の用紙と費用を体育協会へ。



すいたん・モフレムの

ゴー!ゴー!ガンバ!



す すいたん
モ モフレム

ガンバ大阪
ホームページ



- す モフレム〜! いよいよ2023シーズンが始まるね〜!
- モ 優勝できるようにガンバるよ!
- す ボクもいっぱい応援するよ! GAMBAれGAMBA〜!



ダニエル ポヤトス監督

今シーズン、ガンバ大阪の監督に就任しましたダニエルポヤトスです。歴史あるガンバ大阪の監督として、このすばらしいスタジアムで戦えることをとても光栄に思います。

ガンバ大阪のためにガンバリますので、みなさん応援よろしくお願いたします!



倉田秋選手 MF10

ガンバ大阪の倉田です。いつも応援いただき、ありがとうございます。いよいよ新シーズンが始まります。新体制でチーム一丸となり今年こそは優勝できるようガンバリますので、みなさんぜひ応援よろしくお願いたします。

吹田市のいいところをもっと知ってもらって、愛着を持ってもらいたい。

意外と知らない吹田市の特徴を、子育て、みどり、教育、医療などテーマごとに紹介していきます。

医師数 2462人

(厚生労働省 令和2年医師・歯科医師・薬剤師統計)



市内の医師数は2462人。人口10万人当たりの医師数は638.5人で、中核市で第1位の人数です。

また、病院と一般診療所は合わせて368施設あり、大阪府内で上位の施設数です。(厚生労働省 令和3年医療施設(動態)調査)



市の平均寿命、健康寿命はともに全国トップクラスですが、北大阪健康医療都市(健都)を含む市全体でさらなる健康寿命^{*}を延ばす取り組みを進めています。

^{*}健康上の問題がなく日常生活を支障なく送れる期間

さらなる健康寿命の延伸をめざして

市では、健康寿命を延ばすとともに、病気になったり介護が必要であつたりしても、病気と付き合いながら、支援を受け「自分のやりたいことができる」状態を保つことをめざしています。

また、健康を意識せずとも自然と健康につながる仕掛けづくりとして、公園に健康器具の整備や「クックパッド」で市オリジナルメニューを紹介するなど「くらしにとけこむ健康づくり」を進めています。



フォトピックス



吹田元気農家とハピスマ朝市

新米に野菜、果物など、市内で収穫された20種類以上がずらり。おせち料理におすすめの吹田くわいや、新年に飾りたい南天など、師走ならではの品ぞろえ。そのほか、焼きたてパンも並んだ朝市は、買い物客との会話も盛んで、活気に満ちていました。（12月21日、さんくす夢広場）



新春ロビーコンサート

箏と尺八で「赤い花束」をはじめ、「泉」「リープ」などが演奏されました。市役所を訪れた人たちは足を止め、和楽器の澄んだ音色に耳を傾けていました。

（1月5日、市役所正面玄関ロビー）



お正月あそび

福笑い、おみくじなど正月にちなんだ遊びを体験できるイベントを開催しました。今年から新たに追加された、かるたとり大会では、絵本の登場キャラクターを描いた手作り絵札を真剣に取り合う子供たちの熱戦を見ることができました。（1月6日、夢つながり未来館(ゆいぴあ)）



二十歳を祝う式典

二十歳を迎えた約2800人が、振り袖やスーツなどの晴れ着に身を包み、節目となる1日を迎えました。会場に訪れた参加者たちは、旧友との思い出話に花を咲かせ、再会の喜びを分かち合っていました。

（1月9日、Panasonic Stadium Suita）

みんな の コレ見て

PHOTO

初めてのニフレル。大きな水槽にびっくりしたけど、いろんなお魚に興味を持ったようです。途中で寝ちゃったので、今度はトラさん見に行こうね。



水槽とにらめっこ れんくん

PHOTO

万博記念公園には花や遊具がたくさんあるのに、石や砂を触るだけで楽しいお年頃。花を見て「きれいだね」って一緒に感動できるのは、もう少し先かな。



楽しみな未来 さやmama

投稿作品を募集中！

市内で撮影した風景、子供・ペットなどの写真や、イラスト・工作、手芸などの作品を募集しています。詳しくは、市ホームページへ。

☎広報課

TEL 6384・1276

FAX 6384・7887



詳しくはこちら

ART

大阪府を市町村ごとにパズルにしました。大阪が大好きな子供とアイデアを出し合いながら、お父ちゃんが作りました。子供目線だと、吹田市はコウモリの形に見えたみたい。



吹田のかたち ゆいちゃんはるくん母ちゃん

PHOTO

樹木に囲まれた池、四季折々の草花、歩道は適度な起伏があり、お気に入りの散歩コースです。今朝は、きれいな景色に思わずシャッターボタンを押しました。



千里南公園にて コバのぶら歩き

CALLIGRAPHY

習字が大好きで、お稽古が毎週楽しみです。これからもコロナに用心しながら、元気いっぱいお稽古したいです。がんばります。



好きこそ物の… 横山智輝

アンケート&プレゼント

市報すいたに関するアンケートに答えると、抽選で3人にプレゼントが当たります。



名前 _____ フリガナ _____
住所 _____
電話番号 _____ 性別 男性 女性 その他
年齢層 30歳未満 30歳代 40歳代 50歳代 60歳代 70歳以上

アンケート

Q.1 あなたは広報紙「市報すいた」を読んでいますか。
毎号読んでいる たまに読んでいる あまり読んでいない まったく読んでいない

Q.2 あなたは広報紙「市報すいた」に満足していますか。また、理由があれば教えてください。

①表紙
非常に満足 満足 どちらとも言えない 不満足 非常に不満足
(理由 _____)

②見やすさ・分かりやすさ
非常に満足 満足 どちらとも言えない 不満足 非常に不満足
(理由 _____)

③情報量
非常に満足 満足 どちらとも言えない 不満足 非常に不満足
(理由 _____)

④特集の内容
非常に満足 満足 どちらとも言えない 不満足 非常に不満足
(理由 _____)

Q.3 その他、ご意見・ご感想があれば教えてください。
(_____)

今月のプレゼントは

すいたんグッズ

市の魅力発掘・発信を担うシティブ
ロモーション推進室から、すいたんのか
わいい紙袋のほか、すいたん号がデ
ザインされたシールと缶バッジをプレ
ゼントします。

すいたん号は実際に市内を走るラッ
ピングカーです。ぜひ探してみてください。



応募方法

はがき

左のシートを記入し切り取
り、はがきに貼って広報課
(〒564・8550住所不要)へ。
シートの項目を直接はがきに
記入も可。

応募 フォーム



応募はこちら

締め切り **2月20日**(月) 消印有効

※当選者のみ通知します。応募は1号につき、1人1回までとします。

☎広報課(☎6384・1276)🌐6384・7887)

市報すいたを

いつでもどこでも、読みたいときに



PDF版やアプリ
はこちら

YouTube・SNSでも情報発信中▶▶▶

吹田市

動画配信チャンネル

市政情報のお知らせをはじめ、離乳食
の作り方や自宅のできるストレッチな
ど、子育てや健康づくりに役立つ動画
を発信しています。広報番組「お元気
ですか！市民のみなさん」の過去放送も
視聴できます。



チャンネルは
こちら

SNS

緊急情報や
イベントなど



吹田市公式LINE
(@suita-city)

行政情報
など



吹田市役所
フェイスブック
Facebook

安心・安全
情報など



吹田市役所
Twitter
(@SuitaCity_Osaka)

市の魅力
発信など



吹田市公式Instagram
(@suitablecity)



2月15日(水)から開始⁺⁺

スマートフォン・パソコン
などから可能に

保育所等の手続きに関する オンライン申し込み



保育所等とは

保育所、認定こども園(2・3号認定)、
小規模保育事業、事業所内保育事業を指します。

対象となる主な手続き

◇保育所等の利用申込(令和5年5月入所申し込み分から)

保育所等の入園・転園を希望する人

◇緊急保育の利用申込

保護者の入院などで一時的に保育が必要になる人

◇認定の変更申請

保育を必要とする事由や世帯状況が変わった人
(例 求職活動中だったが仕事が決まった、結婚して家族が増えた など)

詳しくは8ページか、市ホームページを確認してください。

☎保育幼稚園室(☎6384・1592 ㊚6384・2105)



市ホームページ

市役所 代表電話番号 ☎6384・1231

ホームページ <https://www.city.suita.osaka.jp/>

市の人口 38万1316人(前月比-86人)
男18万2078人 女19万9238人
世帯数 18万1823世帯
(12月31日現在)

市報すいたの配布については(株)リビングプロシード(☎4309・6280 ㊚4309・6427)へ、泉町3丁目、金田町、川園町、
五月が丘西、五月が丘東、出口町、西の庄町、穂波町、南金田1丁目の配布は(一社)吹田市障がい者の働く場事業団
(☎6170・8141 ㊚6317・1231)へ問い合わせてください。



市ホームページ
問い合わせ先一覧