

行政の お知らせ

安心安全

Jアラート情報伝達試験を実施

屋外行政無線や各施設内に設置している戸別受信機、小中学校の放送設備から全国瞬時警報システム(Jアラート)の試験放送を流します。放送内容は市ホームページや防災行政無線自動応答ダイヤル(☎050・31388・4211)で確認できます。時2月15日(水)午前11時ごろ。☎危機管理室(☎63384・1753 FAX6369・6080)。

地域防災リーダー育成講習

防災に関する講義と実技指導。時2月18日(土)午前10時〜午後5時。所市役所高層棟3階の災害対応オペレーションルーム。定先着20人。申2月1日(水)〜10日(金)に所

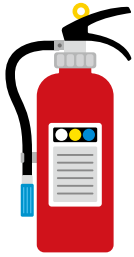
定の用紙を危機管理室(☎63384・1753 FAX6369・6080)へ。〇(入)。

救命講習会

AED(自動体外式除細動器)を使った応急手当など。時◇普通救命Ⅱ(1)2月19日(日)。◇3月9日(木)、19日(日)。いずれも午後1時〜4時。◇上級救命Ⅱ(3)2月9日(木)午前9時15分〜午後5時15分。所(1)(3)西消防署。(2)中消防庁舎。定各先着15人。申◆と希望日を(1)(3)2月1日(水)〜各開催日の前日に西消防署(☎63384・0151 FAX6338・1985)、(2)3月1日(水)〜各開催日の前日に北消防署(☎6872・0766 FAX6835・4085)へ。

消防フェア

春季全国火災予防運動の一環として、防火図画の作品展示を行います。時3月1日(水)〜7日(火)。7日は午後3時まで。所市役所正面玄関ロビー。☎総務予防室(江坂町1☎6193・1116 FAX6193・0101)。



福祉

福祉避難所開設運営

マニュアル作成研修会

事業継続計画(BCP)を踏まえたマニュアル作成を通じて、大規模災害時の福祉事業所としての対応のポイントについて学びます。時2月21日(火)午後1時40分〜4時40分。所千里山コミュニティセンター。☎介護・障がい者事業所で勤務する人。定30人程度。多数抽選。申2月1日(水)〜15日(水)に◆とメールアドレス、事業所名を電話かファックス、メールで福祉総務室(☎6384・1363 FAX6368・7348)へ。〇(入)。

認知症サポーター ステツプアップ講座

認知症の人への接し方などを深く学び、支援活動に生かすための講座です。時3月10日(金)午後2時〜5時。所千里市民センター大ホール。☎認知症サポーター養成講座を受講したことがあり、地域での活動ができる人。定先着100人。申2月1日(水)〜28日(火)に☐か、◆を電話かファックスで高齢福祉室支援担当(☎6384・1

認知症サポーター養成講座

375 FAX6368・7348)へ。認知症の人が安心して生活できる地域づくりをめざし、基本的な知識や接し方を学びませんか。NPOでのオンライン開催。時3月11日(土)午前10時30分〜正午。定先着15人。申2月1日(水)から◆と年齢を電話かファックスで吹一・吹六地域包括支援センター(☎6317・5461 FAX6317・5469)へ。☎高齢福祉室支援担当(☎6384・1375 FAX6368・7348)。

ボランティア入門講座

始める際の心構えや基礎知識、活動事例などについて、京都光華女子大学教授の石井祐子さんが話します。時3月20日(月)午前10時〜正午。所総合福祉会館。定先着20人。申2月1日(水)〜3月15日(水)に◆を電話かファックスで吹田市社会福祉協議会(☎6339・210 FAX6170・5800)へ。



▶新型コロナウイルス感染症の影響で掲載内容が中止・延期・変更になる場合があります
イベントなどの開催の有無は市ホームページが各室課への問い合わせなどで確認してください

障がい者

点訳Vと利用者の交流会

時3月18日(土)午前10時～正午。所
総合福祉会館。対視覚障がい者な
ど。定先着30人。申2月1日(水)～
3月10日(金)に電話かメールで
吹田市社会福祉協議会(TEL633
9・1210 FAX6170・580
0) suisyakyoku@mu.biglobe.
nejp)へ。

子育て・教育

はぐくみホーム相談会

何らかの事情で実親と離れて生
活する子供は全国で約4万200
0人、市内に約60人います。そん
な子供たちを、あらかじめ登録し
た家庭が一定期間預かる取り組み
を知ってもらうための相談会で
す。時2月13日(月)～15日(水)。所市
役所正面玄関ロビー。関キア
セット(TEL6720・6811 FAX
6720・6812)か家庭児童
相談室(出口町TEL6384・14
72)。

プログラミング教室

タブレット一体型のロボットを
使ってプログラミングの考え方を
学びます。時2月19日(日)午前10時
15分～11時30分。所北千里地区公
民館。対小学1～3年生と保護
者。定6組。多数抽選。申2月1
日(水)午前10時～7日(火)に申し込み
フォームへ。関まちなかりビング
北千里(TEL6834・2921 FAX
6155・8278)。



申し込み
フォーム



タブレット一体型のロボット

手話のお楽しみ会

手話を使った劇や歌を楽しみま
す。時2月23日(木)祝午後2時
～3時。所北千里地区公民館。対
小学生以下。未就学児は保護者同
伴。定20人。多数抽選。申2月1
日(水)午前10時～13日(月)に電話で、
まちなかりビング北千里(TEL68
34・2921 FAX6155・82

学 校

夜間中学校で勉強しませんか

中学校を卒業していない人や、
十分な教育を受けられないまま中
学校を卒業した人の勉強の場とし
て、月々金曜日の夜に大阪府内の
11か所で夜間中学校が開かれてい
ます。外国籍の人も入学できま
す。入学時期は4月。授業料は
ありません。関大阪府に住んでい
る15歳以上。大阪府外に住んでい
る人、小学校を卒業していない人
は、夜間学級のある学校に相談し
てください。関豊中市立第四中学
校夜間学級(TEL6863・674
4)か市学校教育室(朝日町TEL61
55・8192 FAX6155・88
72)。

青少年

春休み育成教室 ボランティア募集

障がい児などが対象の教室で、
介助や対象者向けプログラムを手
伝います。3月15日(水)午後2時～
5時に総合福祉会館で講習会あ
り。時3月25日(土)～30日(木)。3月
26日(日)は除く。所同館、高野台小
学校。申3月3日(金)までに
メールで吹田市手をつなぐ親の
会・笹倉(TEL63389・
Com)へ。電話か吹田市肢体不
由児者の会・小椋(TEL63389・
8580)でも受け付け。関同会
か青少年室(山田西4TEL681
6・9890 FAX6816・855
4)。



申し込み
フォーム



健康・暮らし

大阪大学レジリエンス健診

筋肉量測定、自律神経バランス
評価などで心身の状態を把握し

消費生活センター便り

スマホゲーム、 子供の高額課金を 防ぐには

最近では低年齢でもスマホを使
いこなす子供が増え、「子供が
勝手にスマホゲームで課金をし
た」という相談が増加中です。
このような子供の課金を防ぐ方
法を、いくつか紹介します。

子供が使うスマホにカード情報 を入れたままにしない

子供に「ゲームで課金をした
い」とせがまれ、親が自分のフ
レジットカード情報を子供のス
マホに入力したことがある場合
は要注意です。その時のカード
情報が残っていると、子供は自
由に課金できることがあります。
カードの請求書が届いて初
めて高額課金に気付く場合もあ
ります。カード情報を入力した
ら、利用後は必ず削除しておき
ましょう。

子供用アカウントを作る
親のスマホを使わせるのは大
変危険です。スマホのアカウン
トはその所有者の情報にひもづ
いています。一般的に、未成年
者が保護者の承諾なく行った契
約は、取り消しが可能です。し
かし、大人のスマホで子供が課
金した場合、未成年による課金
と判断されず、取り消しの交渉
は困難です。お下がりのスマホ
を子供に使わせたり、祖父母が
貸したりする場合も同様です。
子供には子供用のアカウントを
別に作りましょう。

ペアレンタルコントロールを利 用する

ペアレンタルコントロールと
は、親のスマホで子供のスマホ
を管理する機能です。課金には
親の許可が必要な利用制限機能
のほか、子供が課金すると親の
スマホにその購入通知が届く機
能などがあります。

年齢に応じたスマホの使い方
を親子で話し合い、適切な管理
をしましょう。

関消費生活センター

TEL6319・1000
FAX6319・1500

レディース健康フェスティバル

時3月4日(土)午前10時～午後4時。申☆は、2月1日
(水)から電話かファックスで健康づくり推進事業
団(TEL/FAX6330・9966)へ。関ありは手話通訳希望
の有無も記入。手話通訳希望は2月20日(月)まで。

—— 千里市民センター大ホール ——

講演会「女性のためのアンチエイジング」 時午前
10時～11時。関中学生以上。定先着100人。申あり。
申☆。

講演会「お口の健康から全身の健康・美へ導く歯ヨ
ガの実践」 時午前11時30分～午後0時30分。関
中学生以上。定先着100人。申あり。申☆。
実践講座「美姿勢で歩こう」 時午後1時～2時。関
中学生以上。定先着60人。申☆。
実践講座「ピラティス体験」 時午後2時30分～3時
30分。関中学生以上。定先着30人。申☆。

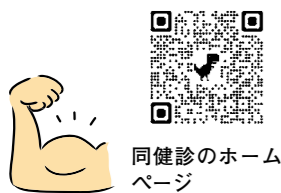
—— まるたす広場 ——

女性の健康啓発ブース 薬剤師による骨密度・肌年
齢測定、栄養士による栄養診断、看護学生によるがん
検診啓発など。時午前10時～午後4時。

平和・人権

被爆体験記 朗読会

広島市の原爆被爆者の体験記や、
原爆詩の朗読。時2月18日(土)午後
2時～3時30分。所千里市民セン
ター多目的ルーム。関小学生以
上。定先着60人。申2月1日(水)～
17日(金)正午に口か、電話か
ファックスで平和祈念資料館(TEL
6873・7793 FAX6873・
7796)へ。



同健診のホーム
ページ

▶新型コロナウイルス感染症の影響で掲載内容が中止・延期・変更になる場合があります
イベントなどの開催の有無は市ホームページが各室課への問い合わせなどで確認してください

住まい・環境

都市計画

千里ニュータウン情報館企画展

「ニュータウンを読む」をテーマに、書籍を解説付きで展示。おすめの本を紹介し合うイベントのオンライン開催も。詳しくは市ホームページへ。時2月7日(火)～3月26日(日)。所同館。問計画調整室(☎4860・6217 FAX6368・9901)。



市ホームページ

建物・住宅

分譲マンション管理相談

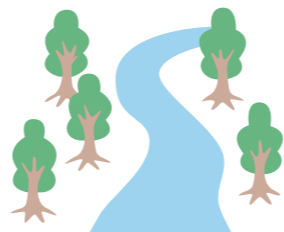
管理組合の運営やマンションの維持・管理について、マンション管理士や建築士が応じます。時(1)2月27日(月)、(2)3月27日(月)午後1時30分～4時30分。1組55分。所住宅政策室。☎マンション管理組合役員や区分所有者。定各先着3

組。申(1)2月1日(水)、(2)3月1日(水)から◆を直接か電話、ファックス、メールで同室(☎6384・1928 FAX6368・9902)へ。☎。

水道・下水道

2月は生活排水対策推進月間

市の下水道普及率は99.9%まで進んでおり、市内の河川の水質は環境目標をほぼ達成しています。食品の残り物を流さない、油は使い切る工夫をして残ったものは廃食用油の回収に出すなど、下水処理や合併処理浄化槽での環境負荷を軽減するために協力をお願いします。☎河川環境については環境保全指導課(☎6384・1850 FAX6368・7350)、下水道については管路保全部(☎6384・2054 FAX6368・9903)、合併処理浄化槽については事業課業務担当(川岸町☎6381・8500)。



募集

市民委員の募集

☎市の審議会などの委員でない人。選考あり。原稿は返却しません。



同センターホームページ

地区公民館企画運営委員

吹六・千一・千三・山一・豊一・豊一・南千里・北千里・東山田・江坂大池・佐井寺・千里新田・山五の各地区公民館で、講座などの企画や実施・運営をします。会議は月1回程度。任期は6月から2年間。☎各地区公民館の区域内に住む人。定各館2人。選考あり。申2月1日(水)から各館と、まなびの支援課で配布する募集要項を確認し、2月15日(水)までに各館か同課(朝日町☎6155・8243 FAX6155・8876)へ。☎。

市民農園を利用しませんか

野菜や草花の栽培を楽しみましょう。1区画15平方メートル。

ところ	区画数
岸部中3丁目B農園	58区画
岸部中3丁目H農園	12区画
岸部北3丁目C農園	23区画
山田東2丁目B農園	25区画
山田東2丁目C農園	34区画
山田西3丁目B農園	29区画
佐井寺1丁目農園	29区画

時4月から3年間。☎自動車以外で来園できる市内在住の18歳以上。定1世帯1区画。他の農園利用者は不可。多数抽選。年1万2000円。申2月9日(木)までに☎か、◆と希望農園名を往復はがきで地域経済振興室農業担当(〒564・8550住所不要☎6384・1373 FAX4798・5001)へ。メールアドレスもあれば記入。必着。1世帯1枚まで。

産業・仕事・観光

商工業・農業

起業家交流会 at 阪急吹田

市内で起業を考えている人と事業を営んでいる人の交流会。時2月21日(火)午後6時～9時。所メイシアターレセプションホール。定先着40人。申2月1日(水)～16日(木)に☎か、所定の用紙を地域経済振興室(☎6170・7217 FAX6

384・1292)へ。☎。



市ホームページ

仕事・就業

シニア向け 就職面接会・事業所説明会

約6社参加予定。時2月17日(金)午後1時30分～4時30分。所勤労者会館(アスワーク吹田)。☎対求職中のおおむね60歳以上。申電話でJOBナビすいた(☎617

傍聴しませんか

いずれも定5人。多数抽選。申当日開始15分前に直接、会場へ。商工業振興対策協議会 市の商工業の振興に関する事項について。時2月7日(火)午後1時30分～3時30分。所メイシアター集会室。☎地域経済振興室(☎6170・7217 FAX6384・1292)。

景観まちづくり審議会 景観デザインマニュアルの改定案などについて。時2月8日(水)午前9時30分～11時30分。所メイシアター集会室。☎都市計画室(☎6384・1968 FAX6368・9901)。

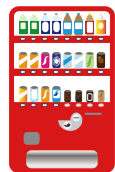
地域包括支援センター運営協議会 同センターの活動報告や運営の評価について。時2月8日(水)午後2時～3時30分。所メイシアター集会室。☎高齢福祉室支援担当(☎6384・1375 FAX6368・7348)。

地域福祉計画推進専門分科会 第4次吹田市地域福祉計画などについて。時2月14日(火)午後2時～4時。所千里市民センター大ホール。☎福祉総務室(☎6384・1815 FAX6368・7348)。

事業者など

自動販売機設置業者

4月から1年間。事業課庁舎(津雲台7)3階食堂に1台。申2月6日(月)～24日(金)に所定の用紙を同課(☎6832・0026 FAX6832・0092)へ。☎。



安心安全 福祉 子育て 暮らし 健康 権利 住まい 産業界 募集 その他 市民活動 ひろば 施設 すぐすく ライフ はつらつ 運動は Site City Place

人事募集

会計年度任用職員
地域支援センター

心理士 2人。公認心理士の資格を持つ人。▼勤務週4日、午前9時～午後5時30分か週5日、午前9時～午後5時。
パンビ親子教室の保育士 1人。資格を持つ人。▼勤務週4日、午前9時～午後5時。
いずれも詳しくは同センターのホームページへ。申2月22日(水)午後5時までに所定の用紙を地域支援センター(☎6339・6103 FAX6387・5734)へ。▼試験2月25日(土)。▼採用4月以降。



同センターのホームページ

会計年度任用職員
保健医療総務室の保健師

1人。医療政策に関する業務など。資格を持つ人。▼勤務月々金曜日午前9時～午後5時30分。資格証の写しと履歴書を直接か郵送で保健医療総務室(〒564・0072 出口町19・3 ☎6339・

2225 ☎6339・2058)へ。▼採用3月以降。

保健所の会計年度任用職員

1人。精神保健に関する相談、事務など。資格を持つ人。▼勤務月々金曜日午前9時～午後5時30分。履歴書と資格証の写しを直接か郵送で地域保健課(〒564・0072 出口町19・3 ☎6339・2277 FAX6339・2058)へ。▼採用3月以降。

会計年度任用職員 助産師

保健センターか同センター南千里分館で妊娠・出産に関する相談業務、保健指導など。登録後、必要に応じて採用。資格を持つ人。▼勤務月々金曜日午前9時～午後5時30分。履歴書と資格証の写しを直接か郵送で母子保健課(〒564・0072 出口町19・2 ☎6339・1214 FAX6339・7075)へ。



会計年度任用職員
留守家庭児童育成室補助員

若干名。市内各小学校にある同室の運営、障がい児の介助など。▼勤務月々金曜日の原則午後1時～6時30分。午前中、第4土曜日勤務あり。小学校の長期休業期間は午前8時30分～午後6時30分のうち8時間45分。18歳以上。高校生は除く。申をメールで放課後子ども育成室(☎6384・1599 FAX6380・6771)へ。▼採用4月以降。



コミュニティ協議会のスタッフ

(1)内本町コミュニティセンター、(2)千里山コミュニティセンター、(3)亥の子谷コミュニティセンターで窓口業務や催しの運営など。(1)1人。(2)若干名。パソコンの基本操作ができる人。▼勤務週3日程度。(1)午前8時30分～午後10時のうち7時間。(2)午前8時45分～午後10時のうち7時間。いずれも土・日曜日、祝・休日勤務あり。申(1)2月13日(月)、(2)2月28日(火)、(3)3月10日(金)までに

相談

相談・その他

土曜日無料法律相談会

金銭貸借、相続、離婚、交通事故などの相談に弁護士が応じます。申3月4日(土)午後1時～4時。1人25分以内。市役所中層棟1階の市民総務室。申先着18人。申2月15日(水)から予約専用電話(☎6385・8181 FAX6385・8300)へ。

市議会2月定例会(予定)

本会議 午前10時開会予定
提案説明 2月20日(月)
質問 2月27日(月)、28日(火)、3月1日(水)、2日(木)
討論・採決 3月23日(木)

委員会 3月2日(水)は予算常任委員会の全体会議終了後に、3月3日(金)、7日(火)は午前10時に開会予定

財政総務、文教市民 3月2日(水)、3日(金)
健康福祉、建設環境 3月2日(水)、7日(火)
予算

○全体会 3月2日(水)は本会議終了後に、3月16日(水)は午前10時に開会予定
○分科会 財政総務、文教市民は3月3日(金)、6日(月)に、健康福祉、建設環境は3月7日(火)、8日(水)に、いずれも各委員会終了後に開会予定。各分科会の翌日は予備日。

傍聴は直接、議会事務局へ。申あり。申手話通訳は傍聴希望日の7日前までに事務局(☎6384・2644 FAX6338・0920)へ。

小中学校の会計年度任用職員

(1)障がい児補助員 障がいのある児童・生徒の介助など。▼勤務月々金曜日の午前8時30分～午後3時45分のうち、週12～16時間程度。学校の長期休業期間は除く。
(2)小学校スタートアップ支援者 小学1・2年生の学習・生活指導の補助など。小中学校、高校、幼稚園教諭の免許か保育士の資格を持つ人。▼勤務月々金曜日のうち週4日。原則午前8時30分～午後0時30分。学校の長期休業期間は除く。
(3)読書活動支援者 図書館での児童・生徒の読書活動支援、図書

の整理など。申司書か司書教諭の資格を持つ人。▼勤務月々金曜日。小学校は原則午前9時45分～午後4時30分、中学校は原則午前10時30分～午後3時。学校の長期休業期間は除く。
いずれも登録後、必要に応じて採用。申事前連絡のうえ、(1)(3)は随時、(2)は2月24日(金)までに、所定の用紙と(2)(3)は資格証の写しを学校教育室(朝日町 ☎6155・8207 FAX6155・8872)へ。▼採用4月以降。

市への寄付

◇すいた新型コロナ支援基金へ 大橋広士18万円、酒井勝宏6万円、山下勝臣4万5000円、慶留間史朗3万円、今井恒一2万円、橋詰博之2万円、山下修也2万円、阿部由布子1万5000円、伊東芳紀1万5000円、上野通子1万5000円、小林真也1万5000円、村上康太1万5000円、森下泰明1万5000円、山本洋一1万5000円、在本修一1万1000円◇熊谷京子 公立保育所・幼稚園・認定こども園へ遊具◇佐竹食品 福祉施設の子供や障がい者へ、みかんとケーキ◇バスケットボール 竹見台中学校へバスケットボール2個

市民の善意 12月分。吹田市社会福祉協議会(☎6339・1205 FAX6170・5800)

現金寄付 ◇日商岩井豊津マンション平山 5万円◇日立金属労働組合大阪支部 3万3750円◇吹田市ゲートボール連盟 3万円◇吹田徳洲会病院 2万6937円◇山中邦雄1万円◇コミュニティサロン 8298円◇匿名 6700円
物品寄付 ◇オシキリ クリスマスケーキ◇黒葛原富士子 点字付き地球儀◇野口美保子 介護用品など◇山根裕子 介護用品など

以下、プルタブなど ◇吹一地区福祉委員会◇吹六地区福祉委員会◇吹南地区福祉委員会◇千二地区福祉委員会◇佐井寺地区福祉委員会◇浜の堂自治会◇宮之前町自治会◇田中町自治会◇染之井自治会◇山田中白寿会◇吹南地区いきいき百歳体操「コスモス」◇吹田市片山商店会協同組合◇高野山BBS会◇宇治書店◇岡◇山中邦雄◇高津季子◇村館吉雄 いずれも敬称略 ありがとうございます

12月1日～31日 ()内は昨年の累計

刑法犯 認知件数 158件 (1644件)	窃盗被害 空き巣・忍び込み 0件 (9件) ひったくり 0件 (1件) 車上ねらいなど 15件 (158件)	手口別	104件 (1234件)
			交通事故 件数 49件 (720件)
火災件数 3件 (39件)	原因別	バイク 自転車 16件 (199件) 16件 (256件)	放火 天ぷら油 0件 (2件) 0件 (1件) 1件 (7件)
		救急件数 2075件 (2万1529件)	

詐欺に注意。暗証番号は教えない。キャッシュカードは渡さない。

日時	所
12日(日) 午前10時～正午 午後1時～4時	竹見台市民ホール
24日(金) 午前10時～11時30分 午後0時30分～4時30分	市役所

400ml献血への
協力をお願いします。



吹田市献血推進協議会(福祉総務室内 ☎6384・1803 FAX6368・7348)。

文化・市民活動

金蘭おやこクラブ参加者募集

教員や専門スタッフのサポートのもと、学生と一緒に親子で遊び、交流し、学ぶ場です。詳しくは同大学ホームページへ。**日時**4月～1月の木曜日か金曜日午前10時40分～午後0時10分。各24回。**所**千里金蘭大学プレイルーム。**対**1～5歳の未就園児と保護者。**定**各10組。多数抽選。**料**1組1500円。別途保険料1人600円。**申**2月1日(水)～28日(火)に申し込みフォームへ。**問**同大学生生活科学部児童教育学科(TEL6872・7797 FAX6872・7894)。



同大学ホームページ



申し込みフォーム

まちづくり市民塾

岡各塾か文化スポーツ推進室(TEL6384・1305 FAX6368・9908)。

吹田ホスピス市民塾 がんに関する相談など。**時**所◇がん情報コーナー11月29日(木)、3月9日(木)、23日(木)午後1時～4時。市役所中

層棟1階の市民総務室前。◇南千里がんサポーター11月10日(金)、3月10日(金)午後6時～8時。ラコルタ。◇がん患者・家族の会、遺族の会11月25日(土)、3月11日(土)午後1時30分～3時30分。男女共同参画センターデュオ。岡同塾・半崎(TEL090・6974・6951)。

おたのしみ塾 バルーンアート。初心者・高齢者歓迎。**時**2月18日(土)3月18日(土)午後2時～4時。**所**南千里地区公民館。**対**小学生以上。**定**各先着10人。**料**100～500円。**申**2月1日(水)から電話で同塾・多喜端(TEL090・3271・4321)へ。

生涯学習

みんなくゼミナール

国立民族学博物館教授の森明子(もりあきこ)さんが「家族農業の軌跡をたどるオーストリアの調査から」と題して、家族農業について話します。**時**2月18日(土)午後1時30分～3時。**定**先着180人。**申**2月1日(水)から同館ホームページのイベント予約サイトへ。**所**岡同館(TEL6876・2151 FAX6875・0401)。



同館イベント予約サイト

すいたティーンズクラシックフェスティバル 受賞者決定

吹田にゆかりのある音楽家の卵に表現の場を提供し、才能を発掘することを目的に11月～12月に開催。予選を通過した19組が本選に出場し、8組が受賞しました。敬称略。

問メイシアター(TEL6386・6333 FAX6330・7230)か文化スポーツ推進室(TEL6384・1305)

貴志康一賞 高校生以上の優れた演奏者

奥村恵毅(おきむらいけい) (大学3年) ピアノ
演奏曲：ラフマニノフ 音の絵Op.39-8, Op.39-9

吹田市長賞 高校生以上の将来性のある演奏者

山口阿巳(やまぐちあい) (高校1年) ソプラノ **観客賞**
演奏曲：パイジェット もはや私の心には感じない
カリッシミ 勝利だ、私の心よ

若竹賞 中学生以下の優れた演奏者

坂本結花(さかもとゆい) (中学1年) ピアノ **観客賞**
演奏曲：シマノフスキ マズルカOp.50-1
ハチャトゥリアン トッカータ

さつき賞 中学生以下の将来性のある演奏者

西尾奏美(にしおなみ) (小学5年) ヴァイオリン
演奏曲：サン＝サーンス コンチェルト第3番 第3楽章

奨励賞ソロ部門 高校生以上の部

上野芽南(のうえのめい) (大学3年) ヴァイオリン
演奏曲：バルトーク ラプソディ第1番

奨励賞ソロ部門 中学生以下の部

井上柚季(いのうえゆき) (小学6年) ピアノ
演奏曲：ラフマニノフ ヴォカリーズOp.34-14嬰ハ短調
ラフマニノフ サロン風ピアノ小品集Op.10-2イ長調
谷岡杏春(たにおか あはる) (中学3年) ソプラノ
演奏曲：モーツァルト 楽しい安らぎが
モーツァルト 恋はちっちゃな悪戯っ子

奨励賞アンサンブル部門

田中結希(たなかゆき) (高校3年) ヴァイオリン
椎崎理琴(しいざきりき) (高校1年) ヴァイオリン
榎本このは(えのもとこのは) (高校3年) ヴァイオリン
演奏曲：ラハナー 3本のヴァイオリンのためのソナチネ
Op.90-3 1,3楽章

