

円山町1号橋拡幅改良工事に伴う府道吹田箕面線・花壇踏切の交通規制について

ご近隣の皆様へ

平素より市政にご理解とご協力を頂きありがとうございます。

令和5年1月以降、円山町1号橋拡幅改良工事(橋の架け替え)に伴い、

府道吹田箕面線及び花壇踏切道の交通規制を実施します。

工事期間中は迂回路を確保し交通整理人を配置しますが、皆様にご不便・ご迷惑をおかけすることもあるかと存じます。

何卒、ご理解とご協力を賜りますよう、よろしくお願い申し上げます。

昼間:片側交互通行
夜間:通行止め



1 工事期間(予定)

令和5年1月10日~令和6年5月31日(予定)

※6月中旬から10月中旬の期間は、大雨による災害等を回避するため工事を休止する予定です。

2 休日、作業時間

(1)日曜日、祝日は原則、作業休止日とします。

(2)作業時間帯(昼間及び夜間作業)

昼間:午前8時00分~午後5時30分
(道路規制は9時~17時予定)

夜間:午後9時00分~午前6時00分
(列車近接作業は阪急電車の終電~始発まで)

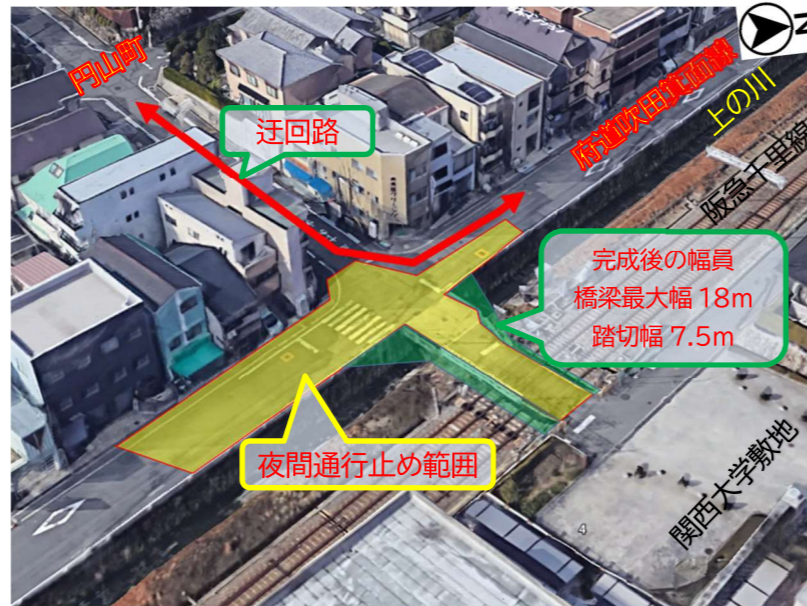
3 安全対策

(1)工事にあたっては、安全第一に重点をおいた施工計画を立案し、従事者への安全教育などを実施し、事故防止に努めます。

(2)誘導員を配置し、第三者優先の誘導を心がけ、出入口等での事故防止に努めます。

(3)工事に伴い道路形状を一時的に変更する場合は、事前に各所看板及び掲示板にてご近隣の皆様にお知らせを行い、警察及び監督官庁との協議に基づき安全施工に努めます。

(4)荒天が予想されるときは作業を中止します。



4 環境対策

建設機械は、低騒音型・低振動型、排出ガス対策型の指定機種を使用します。夜間作業においては特に、騒音・振動作業が最小となるよう配慮します。周辺環境への配慮について、関係者への教育を徹底します。



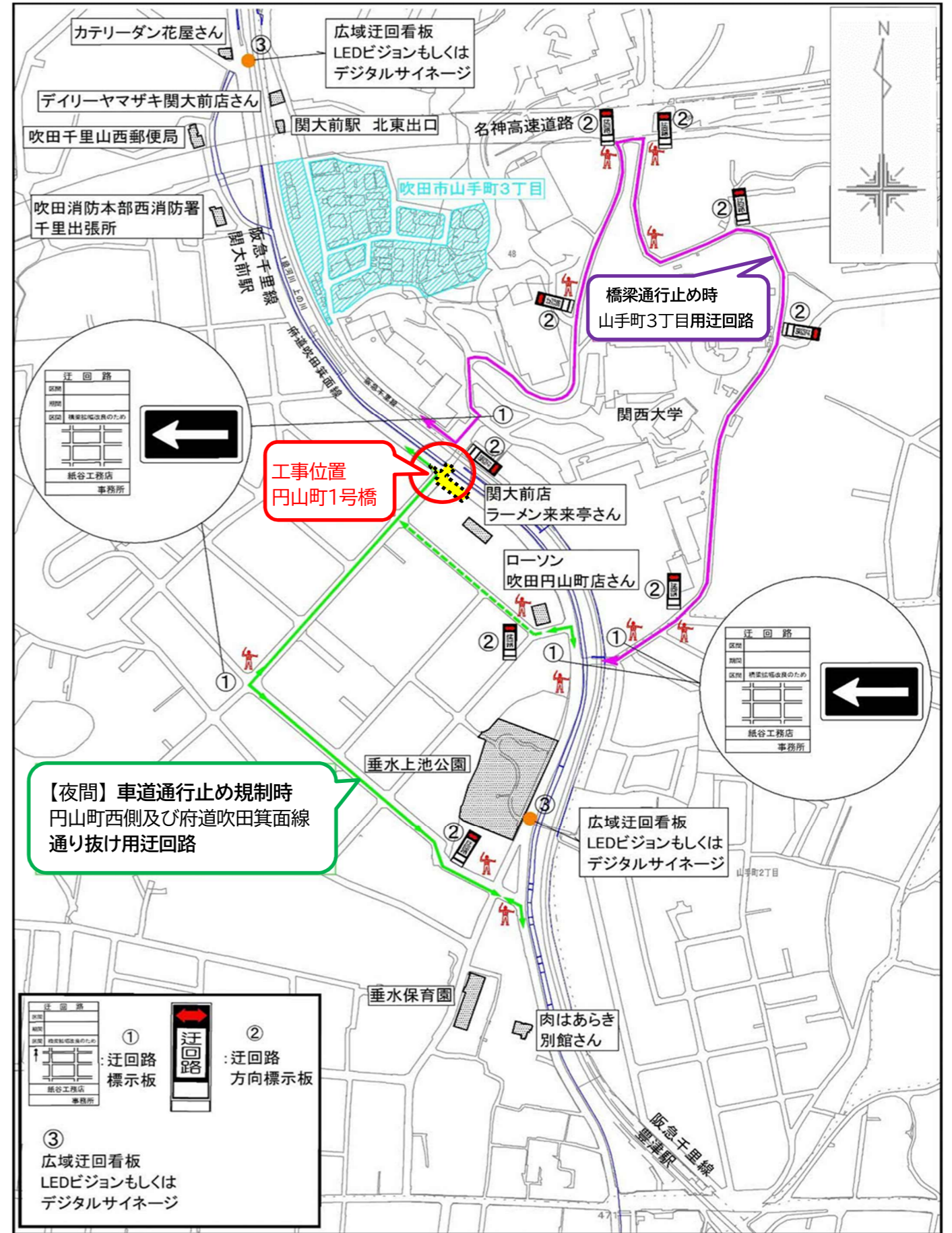
5 工程表

年	令和5年(2023年)												令和6年(2024年)						
	月	1	2	3	4	5	6	7	8	9	10	11	12	1	2	3	4	5	6
仮設・矢板設置																			
護岸撤去・切梁設置																			
橋梁架設・道路整備																			
昼間(府道)片側交互規制																			
夜間(府道・踏切)通行止め規制																			

※ 工事の進捗によっては、日程が変わります。

6 迂回路図

江坂・大阪市内方面へ向かわれる方は、名神高速道路の側道から新御堂筋(国道423号線)の側道をご利用いただくなど**広域迂回**にご協力をお願いします。



◆工事関係者連絡先

発注者 吹田市 土木部 地域整備推進室
(担当者:大野、杉澤、清水)
施工者 株式会社紙谷工務店
(担当者:清水、川元)

TEL:06-6831-9697

TEL:06-6155-8558

