

# 既存擁壁の調査報告書

年 月 日  
事前協議番号 一

吹田市長あて

申請者 住所  
氏名 印  
申請者（土地所有者）の自筆

調査者 住所  
氏名 印

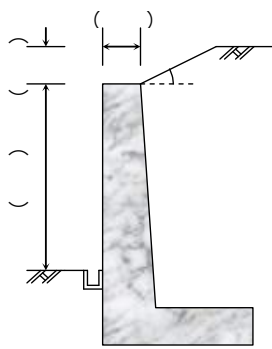
吹田市 \_\_\_\_\_ における建築工事に関して、敷地内の既存擁壁を調査したところ、次のとおりであり、(□現状のまま □補強したので) 当面安全と思われます。今後も宅地を常時安全な状態に維持するように努めます。

## 1 外観調査

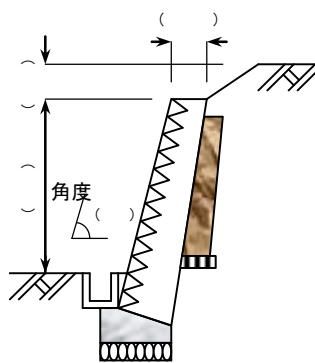
### 1) 形状

#### (1) 擁壁の種類・形状

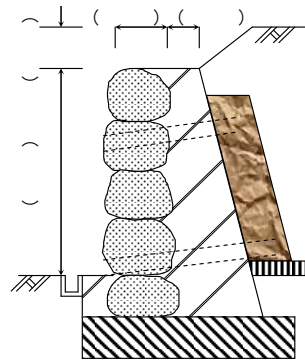
RC擁壁



間知石練積み擁壁

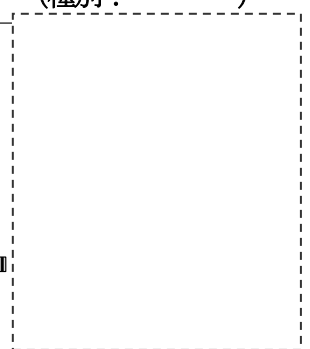


崩れ石積み



その他

(種別: \_\_\_\_\_)



(2) 裏込コンクリートの状態  有 (厚 \_\_\_\_\_ cm)  無

2) 変状 ①ふくらみ  有 (状況の図添付)  無

②クラック  有 (状況の図添付) 図に幅・長さ・深さを記入)  無

3) 水抜き穴  有 (φ \_\_\_\_\_ mm・本数 \_\_\_\_\_ 本/m<sup>2</sup>)  無 状況 ( \_\_\_\_\_ )

4) 排水施設  雨水桝や溝がある  無

5) 隅角部のひらき  有  無

2 地質調査  有  無  標準貫入試験  土質調査 (調査内容 \_\_\_\_\_)

1) 地盤の分類  盛土  切土  その他 ( \_\_\_\_\_ )

2) 地盤の土質  岩  砂質土  シルト、粘土  その他 ( \_\_\_\_\_ )

3 その他の資料  有  無  宅地造成の検査済書  その他 ( \_\_\_\_\_ )

4 調査者の所見  基準に概ね合致  
 部分的に補強・是正が必要  
補強・是正の内容 \_\_\_\_\_

※ 添付書類 上記以外に位置図と現況写真を添付のこと。