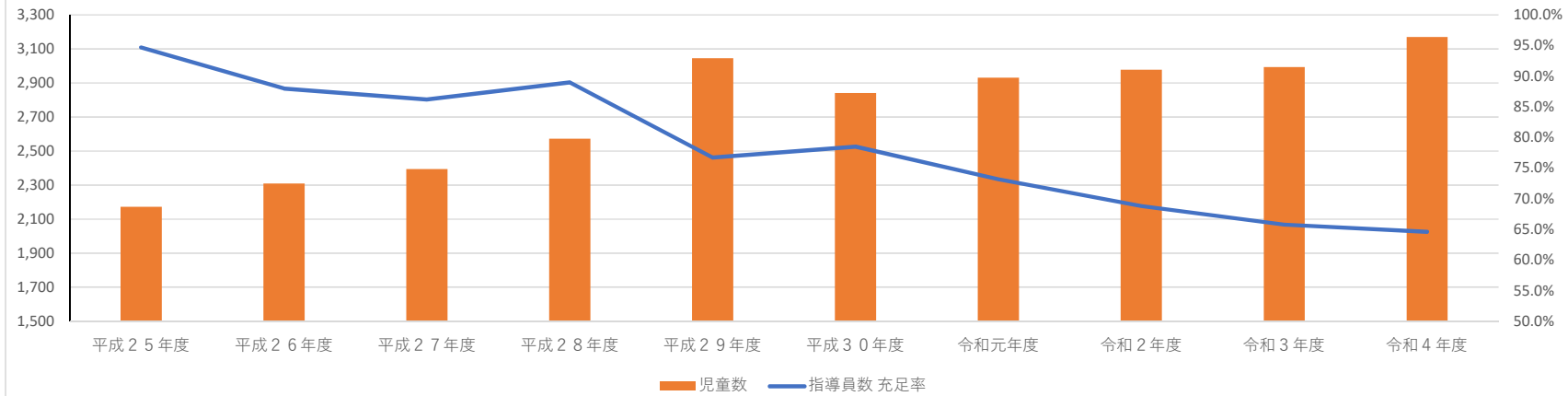


直営育成室における入室児童数と指導員充足率の推移



年度	平成25年度 (2013年度)	平成26年度 (2014年度)	平成27年度 (2015年度)	平成28年度 (2016年度)	平成29年度 (2017年度)	平成30年度 (2018年度)	令和元年度 (2019年度)	令和2年度 (2020年度)	令和3年度 (2021年度)	令和4年度 (2022年度)
育成室数	35	35	35	33	32	27	27	26	24	24
児童数	2,172	2,309	2,394	2,573	3,046	2,841	2,932	2,978	2,993	3,171
指導員数	定数	113	117	123	127	146	135	138	141	146
	配置数	107	103	106	113	112	106	97	96	95
	充足率	94.7%	88.0%	86.2%	89.0%	76.7%	78.5%	73.2%	68.8%	65.8%

※児童数は各年度4月1日時点の人数

※平成28年度以前の指導員定数については現行基準により算出

※平成29年度から小学4年生まで受入開始