

# 高齢者向け 配食サービス事業者 一覧表



吹田市イメージキャラクター すいたん

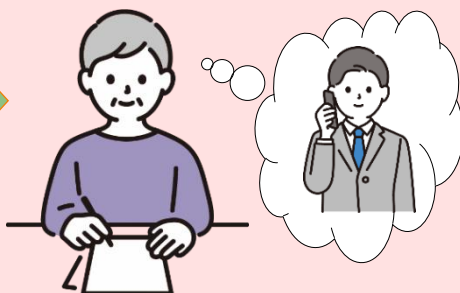


## 低栄養を予防して ～ずっと吹田で、ずっと元気に～

この一覧表では、高齢者の方に向けた配食サービス事業所をご紹介します。  
「栄養バランスのとれた食事の確保が難しい」「配食に加えて、  
見守りもあると安心なんだけど・・・」等のお困りの際に、ぜひご利用ください！

### 配食サービス利用方法

- ①パンフレットからお店を選ぶ    ②お店に直接連絡しお弁当を注文    ③お弁当の配送を受け、料金を支払



# 目次

## 配食事業者

1	ニコニコキッチン東淀川・吹田店	1
2	まごころ弁当吹田本店	1
3	大阪よどがわ市民生活協同組合	2
4	はーと&はあとプラス	2
5	配食のふれ愛 吹田本店	3

## コラム

フレイルってなに？	3
集いの場に行ってみよう	4
自立支援型ケアマネジメント	4
重層的支援体制整備事業とは？	5

(巻末) 吹田市地域包括支援センター 一覧表

この一覧表への掲載に関する主な要件は以下のとおりです。

- ✓ 吹田市で高齢者への配食を行っている実績があること
  - ✓ 「地域高齢者等の健康支援を推進する配食事業の栄養に関するガイドライン」を参考に、事業を実施していること
  - ✓ 公衆衛生及び個人情報保護に関する法律を順守していること
- 等



この一覧表に掲載の事業者のうち、高齢者見守り活動協力事業者には左のマークを付けています。日常業務の範囲内で、地域の一人暮らし高齢者等の異変に気付いた場合に、地域包括支援センターに連絡することにより、早期に問題を発見し、支援につながります。

**協力事業者は、このステッカーが目印です！**

(令和7年3月末時点で、様々な業種の620事業者にご協力いただいています。)

### 【ご利用についての注意事項】

- ※ 掲載内容は令和7年9月現在の情報です。
- ※ サービス内容の変更等の可能性がありますので、最新の情報やサービス詳細については、各配食事業者にご確認ください。



## ニコニコキッチン東淀川・吹田店

1		
ホームページ	<a href="https://nikoniko-kitchen.com/">https://nikoniko-kitchen.com/</a>	ヘルシーメニュー(おかずのみ) 730円
電話番号	06-6320-5566	
受付時間	8:00~18:00	
配達地域	東淀川区全域・吹田市中心部・南部	
配達日	月曜日から日曜日まで(吹田市一部エリア日曜休み・年始休みあり)	
配達状況	昼食・夕食(吹田市一部エリア夕食のみ)	元気メニュー(おかずのみ) 810円
配達時間	昼食9:00~12:00 夕食14:00~18:00	
配達形態	常温・手渡し(ご不在時保冷ボックス対応可)	
容器	回収容器・使い捨て容器(選択可能)	
注文単位	1食から承ります	
支払	現金(都度・週末・月末)・口座振替・振込	
料金(主なもの)	ヘルシーメニュー(おかずのみ730円・ごはん付き800円) 元気メニュー(おかずのみ800円・ごはん付き870円)	
安否確認	ご不在時は緊急連絡先(ご家族・ケアマネジャー)に連絡いたします	

ご飯の種類	普通・軟飯・おかゆ(選択可能)
えん下食	刻み食(一口刻みからミキサー食まで対応)・やわらか食・ムース食・とろみ
治療食	カロリー調整食・たんぱく調整食
食品衛生の取組	保健所と衛生管理会社による衛生検査を実施



代表者 駒沢 健次

管理栄養士監修の栄養バランスの取れた日替わりメニューで健康をサポート！アレルギーや苦手な食材は差し替えいたします。服薬の声掛けもいたします。日用品などの買い物代行サービスあり。



## 2 高齢者向け配食サービスまごころ弁当吹田本店 (株式会社フロンティア)

ホームページ	<a href="https://frontier.main.jp/magokoro/">https://frontier.main.jp/magokoro/</a>	普通食(ごはん付き) 630円
電話番号	06-6170-7150	
受付時間	9:00~17:00	
配達地域	吹田市中心部	
配達日	月曜日から日曜日まで毎日(年始は休みあり)	
配達状況	昼食・夕食	まごころ小町 500円
配達時間	昼食:9:30~12:00 夕食:13:00~17:00	
配達形態	お弁当は常温、手渡しです。(ご不在時は保冷ボックス対応も可能)	
容器	回収容器・使い捨て容器(選択可能)	
注文単位	1食からお届け	
支払	口座振替・振込・現金支払	
料金(主なもの)	まごころ小町(500円) 普通食(おかずのみ550円、ごはん付き630円)	
安否確認	緊急時・不在時は緊急連絡先(ご家族様、ケアマネジャー、地域包括支援センター)にご連絡します。	

ご飯の種類	普通・やわらか・おかゆ(無料対応)
えん下食	きざみ(無料対応)・一口大(無料対応)・ムース食
治療食	カロリー調整食・たんぱく調整食・ムース食
食品衛生の取組	HACCPの基準に従い衛生管理を行っています。



店長 福嶋 潤一

2011年から配食を実施しています。ご注文もキャンセルもお電話1本で可能です。ご注文いただいた日の翌日からお届けいたします。安否確認、服薬確認など無料でさせて頂いております。





## 大阪よどがわ市民生活協同組合

3		
ホームページ	<a href="https://www.yodogawa.coop/index.html">https://www.yodogawa.coop/index.html</a>	おかず6品 本体価格600円
電話番号	夕食サポートセンター 0120-580-451	
受付時間	月～金 9:00～17:00	
配達地域	吹田市内全域	
配達日	月曜日から金曜日まで毎日(年始年末は休みあり)	
配達状況	夕食	かりーサポート 本体価格585円
配達時間	10:30～18:00(時間の制定はできません)	
配達形態	冷蔵・手渡し(不在時は保冷ボックス対応)	
容器	回収容器(商品により、一部使い捨て容器あり)	
注文単位	1食/日から(週5日お届け)	
支払	口座引落とし(月2回)	
料金(主なもの)	本体価格580円～720円	
安否確認	あり	

ご飯の種類	普通
えん下食	別の宅急便にて、きざみ食・ムース食・やわらか食 あり
食品衛生の取組	工場では食品衛生基準などの管理手法に基づく衛生管理を実施。



吹田市内でのお弁当のご利用者は現在約350件。家庭では作るのが難しいおかずや、ホッとする懐かしいおかずなどを献立に取り入れ、飽きのこないお弁当作りを心がけています。

4	はーと&はあとプラス	
ホームページ	<a href="https://www.810810.co.jp/">https://www.810810.co.jp/</a>	健康バランス食(おかずのみ) 702円
電話番号	0120-876-810	
受付時間	9:00～17:00(日曜除く)	
配達地域	吹田市全域	エネルギー塩分調整食(おかずのみ) 734円
配達日	年中無休365日	
配達状況	昼・夕	
配達時間	ヤマト運輸クール宅急便のお届け時間帯枠(午前中・14～21時) ※嚙下食は自社配送にて毎(火・金)午前中。ヤマト運輸クール便希望の場合別途送料要	
配達形態	冷凍(置き配不可)	
容器	使い捨て容器	
注文単位	健康バランス食・調整食は7食セットでのお届け、ソフト食は1食から	
支払	口座振替・振込	
料金(主なもの)	健康バランス食おかずのみ 1食702円(1箱4914円) エネルギー塩分調整食・塩分たんぱく質食おかずのみ 1食734円(1箱5140円) やわらか食・ソフト食おかずのみ 615円 ムース食おかずのみ 1食583円	
安否確認	なし	

ご飯の種類	なし
えん下食	やわらか食・ソフト食・ムース食
治療食	カロリー塩分調整食2種 塩分たんぱく質調整食2種



低栄養予防・改善、生活習慣病の重症化予防の為に管理栄養士がご自宅へ訪問し普段の生活習慣や食生活、検査結果等を確認し最適な食事のご提案と栄養相談を実施します。継続的な訪問栄養相談は有料(1回 1,100円)

食品衛生の取組	なし
---------	----

管理栄養士 大都 宏子



5	配食のふれ愛 吹田本店	
ホームページ	<a href="https://fureaihonten.wixsite.com/my-site">https://fureaihonten.wixsite.com/my-site</a>	
電話番号	06-6388-8397	
受付時間	9:00～18:00	
配達地域	吹田市全域	
配達日	お正月1、2、3日のみお休みを頂戴しております	
配達状況	昼食・夕食	
配達時間	9:00～18:00 ※昼食は12時までにお届けいたします	
配達形態	毎食都度、常温にて配達しております	
容器	回収容器、使い捨て容器もございます(税込み30円)	
注文単位	1個から対応いたします	
支払	後払い 月末締現金払 振込 口座振替 ご相談ください	
料金(主なもの)	普通食セット(ごはん付き)615円 カロリー調整食おかずのみ545円	
安否確認	ご希望の方にはメールにてお届け時の状況をお知らせいたします。(無料)	

#### 普通食セット 615円(税込)

##### 普通食

高齢者向けの栄養バランスや食べやすさはもちろん、食料の安全や食の楽しさにもこだわって調理しています。

おかずのみ **535円税込**    おかずとごはん **615円税込**



#### 制限食・治療食 545円(税込)～

##### カロリー調整食

カロリーをバツクきの少ない一定の値に調整し、栄養バランスの良いカロリー調整食が必要な方に適したお弁当です。ダイエットや食事療法も無理なく続けられます。



鶏肉と野菜の煮物  
※お弁当 250gあたり 総エネルギー 120kcal 食塩相当量 5.0g  
※お弁当 330gあたり 総エネルギー 150kcal 食塩相当量 6.0g

##### ムース食

食べ物を噛むことや、飲み込むことが困難な方に適したムース食です。見た目の華やかさや料理の香りを兼ね備えているので、美味しい食事を安心して召し上がれる楽しい食事形態です。



うなぎの蒲焼ムース

ご飯の種類	普通ご飯、おかゆ
えん下食	きざみ、極きざみ、とろみ等をご希望により対応させていただきます。ムース食も用意しております。
治療食	おかゆ、きざみ、とろみ、ムース、制限食、カロリー調整食、たんぱく調整食

食品衛生の取組	食材の衛生管理などについて重点項目として取り組んでおります。
---------	--------------------------------



店長 舘林 尚宣

前日にご注文いただきますと翌日からの配食が可能です。普通食は調理から盛付まで冷凍は行わず提供していますので美味しさをそのままお届けいたします。

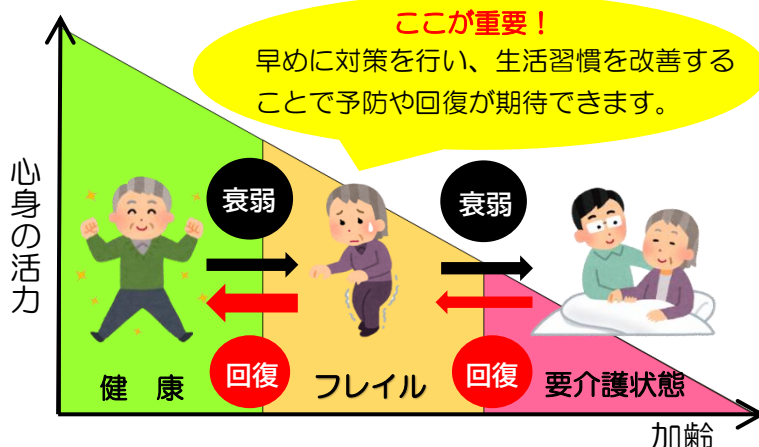
第9期吹田健やか年輪プラン(第9期吹田市高齢者保健福祉計画・介護保険事業計画)や はつらつ元気レシピ集等に掲載されている内容から一部抜粋して掲載しています。本編を吹田市ホームページに掲載しています。ぜひご覧ください。

## フレイルってなに？

フレイルとは、加齢に伴い心や身体が衰弱した状態のことです。

毎日の生活を送るのには不自由はありませんが、そのままにしておくと、介護が必要になる可能性が高い状態です。

いつまでも自立した生活を送るには、フレイルを予防することが大切です。



### フレイル予防の3つのポイント

- ① 栄養(食事の改善・お口の健康)
- ② 身体活動(ウォーキング・ストレッチなど)
- ③ 社会参加(趣味・ボランティア・就労など)

フレイル予防は日々の習慣と結びついています。栄養、身体活動、社会参加を見直すことで活力に満ちた日々を送りましょう。



### フレイル予防のための食事のとり方

- ① 3食しっかりととりましょう！
- ② 1日2回以上、主食・主菜・副菜を組み合わせる食べましょう。
- ③ いろいろな食品を食べましょう！

引用：はつらつ元気レシピ集 P2

# 集いの場に行ってみよう

市内には集いの場が 300 か所以上あります。一言で「集いの場」といっても、認知症カフェ、ひろば de 体操、ふれあい交流サロン、いきいき百歳体操などさまざまです。

集いの場を、「参加の自由度」「開催頻度」で分類すると以下ようになります。

開催頻度 参加の自由度		月1回以下	月2回以上	週1回以上	週3回以上
集いの場	誰でも参加できる	認知症カフェ	ひろば de 体操★		ふれあい交流サロン
	地域住民、グループメンバー	いきいきサロン (地区福祉委員会) ふれあい昼食会 (地区福祉委員会)※		高齢クラブによる集いの場	生きがい活動センター 高齢者いきいの間 高齢者いきいの家
通いの場	決まった人が定期的に通う		その他の集いの場		
			いきいき百歳体操★		街かど デイハウス

★・・・「吹田市民はつらつ元気大作戦」で展開中  
※・・・おおむね70歳以上のひとり暮らし高齢者が参加

集いの場の情報は、吹田市社会福祉協議会 e コミマップで確認できます。  
<https://osakaecom.jp/index.php?gid=10327>

吹田市社会福祉協議会  
e コミマップ



引用：第9期吹田健やか年輪プラン P83 コラム 6

# 自立支援型ケアマネジメント

## 介護予防や能力の維持向上に努めましょう

介護保険法第4条では、「国民の努力及び義務」として、下記の内容が定められています。

○自ら要介護状態となることを予防するため、加齢に伴って生ずる心身の変化を自覚して、常に健康の保持増進に努める。

○要介護状態となった場合にも、進んでリハビリテーション等サービスを利用し、その有する能力の維持向上に努める。

## やりたいことをできるように

自立支援型ケアマネジメントとは、この介護保険法の理念に基づき、心身の不調や衰えのある高齢者が「どんなことに困っているのか」を理解して、本人の強みを生かし「やりたいことをできるように支援」するためのケアマネジメントです。

自立支援型ケアマネジメントの具体例（「家にこもりがちになっている。前のように夫と外出したい」場合）

### ①分析・プラン作成

・疲れやすい？  
・買い物に行けている？  
・食事はできている？  
・できること、できないこと？  
・内科やお口の問題は？

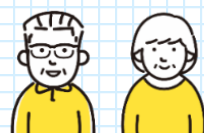
ケアマネジャー

### ②プラン提案・実践

通所型サービスに3か月通って足の筋力をアップさせましょう。

本人

### ③夫婦で外出できるように！



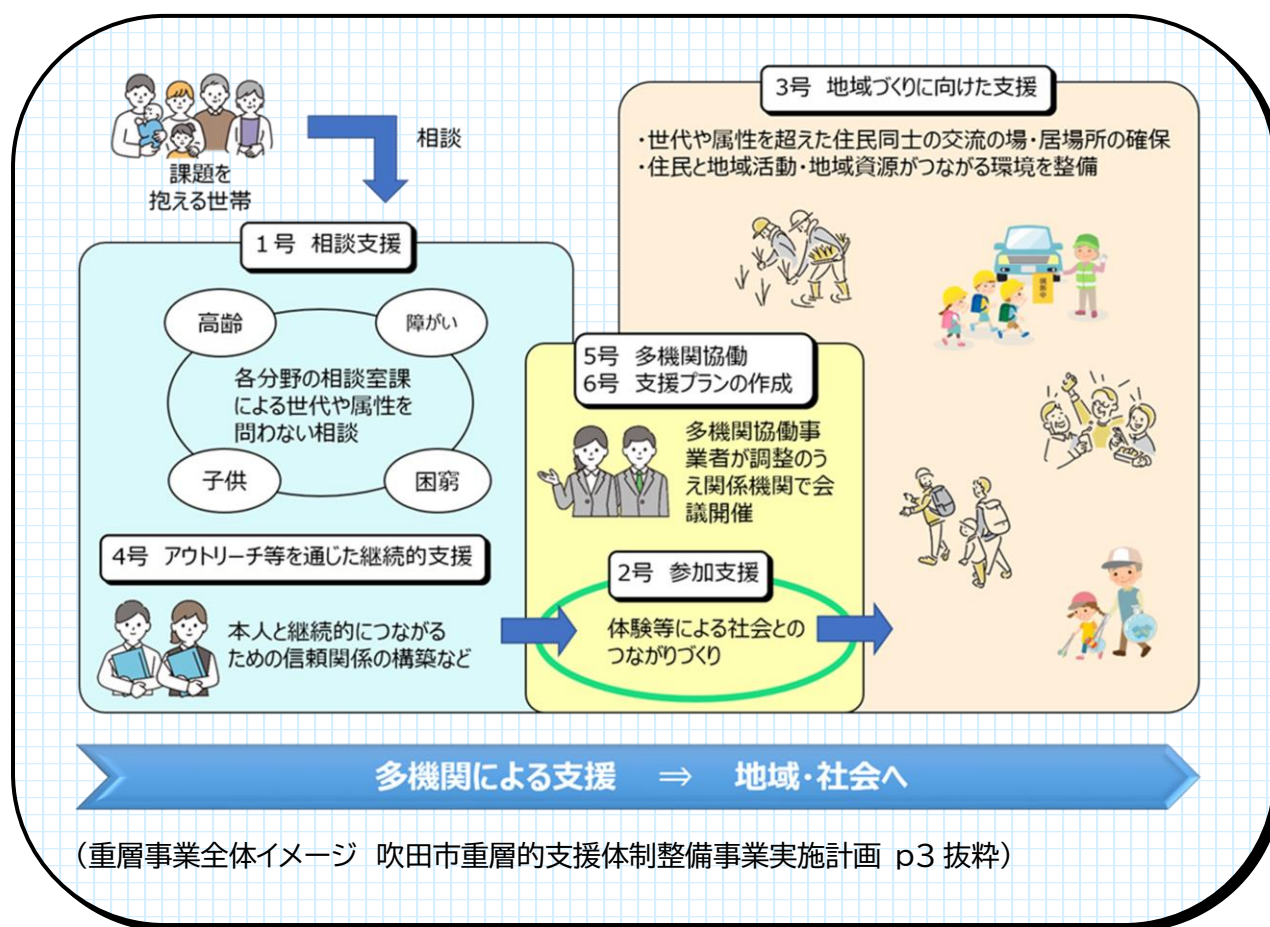
引用：第9期吹田健やか年輪プラン P115 コラム 11



# 重層的支援体制整備事業とは？

吹田市では社会的孤立やダブルケア、8050問題等、複雑化・複合化した課題のある世帯への支援策として「重層的支援体制整備事業(以下、「重層事業」といいます。)」を実施しています。重層事業は、地域主体で行われている既存の取組を活かし、複数の支援事業を、各分野の制度や縦割りを超えて一体的に実施をすることで、市の支援機関や地域団体、地域活動に参加する住民と連携して課題を抱える世帯への支援体制を構築し、皆で支え・支えられて地域を共に創っていく地域共生社会の実現を目指すものです。

重層事業では『①相談支援事業』(本人や世帯の世代や属性を問わず相談を受け止め、世帯の課題やニーズを把握する事業)、『②参加支援事業』(本人や世帯の状態に応じて、様々な体験等を通じて社会とのつながりをつくる事業)、『③地域づくり事業』(住民と地域の多様な活動や資源とのつながりが生まれる環境を整備する事業)を一体的に実施し、これらの事業をより効果的かつ円滑に実施するため『④アウトリーチ等を通じた継続的支援』、『⑤多機関協働』、『⑥支援プランの作成』を重ね、連携させることで、複合化する課題等への対応や孤立させない地域社会の形成を目指します。



# 吹田市地域包括支援センター ～介護や高齢者福祉の総合相談窓口～

「地域包括支援センター」は、地域にあるさまざまな社会資源を活用し、高齢者の生活を総合的に支えていくための拠点として設置されています。ここでは社会福祉士・主任ケアマネジャー・保健師などが中心となって、介護予防ケアマネジメントをはじめとする高齢者への総合的な支援を行っています。お気軽にご相談ください。

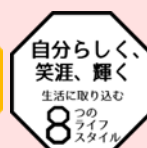
【開所時間】 平日 午前9時00分～午後5時30分

【休所日】 土日・祝日・年末年始

	センター名称	連絡先
JR 以南	吹一・吹六地域包括支援センター	内本町 2-2-12 内本町コミュニティセンター内 TEL 06-6317-5461 FAX 06-6317-5469
	吹三・東地域包括支援センター	幸町 22-5 特別養護老人ホームハピネスさんあい内 TEL 06-4860-8338 FAX 06-4860-8233
片山 岸部	片山地域包括支援センター	山手町 1-1-1 吹田特別養護老人ホーム高寿園内 TEL 06-6310-7112 FAX 06-6310-7115
	岸部地域包括支援センター	岸部北 1-24-2 介護老人保健施設ウエルハウス協和内 TEL 06-6310-8626 FAX 06-6310-8627
豊津 江坂 南吹田	南吹田地域包括支援センター	穂波町 21-23-103 TEL 06-6155-5114 FAX 06-6155-5663
	豊津・江坂地域包括支援センター	江坂町 4-20-1 特別養護老人ホームエバークリーン内 TEL 06-6310-9705 FAX 06-6368-6005
千里山 佐井寺	千里山東・佐井寺地域包括支援センター	千里山高塚 2-1 1 TEL 06-6386-5455 FAX 06-6386-5477
	千里山西地域包括支援センター	千里山西 1-41-15 コート千里山西Ⅲ TEL 06-6310-8060 FAX 06-6310-8561
山田 千里丘	亥の子谷地域包括支援センター	山田西 1-26-20 亥の子谷コミュニティセンター内 TEL 06-4864-8551 FAX 06-6170-3939
	山田地域包括支援センター	山田東 2-3 1-5 グループホームたんぽぽ内 TEL 06-6155-5089 FAX 06-6155-5527
	千里丘地域包括支援センター	長野東 12-32 ケア21千里丘内 TEL 06-6876-5021 FAX 06-6876-6121
千里 ニュー タウン 万博 阪大	桃山台・竹見台地域包括支援センター	津雲台 1-2-1 千里ニュータウンプラザ5階 TEL 06-6873-8870 FAX 06-6873-8871
	佐竹台・高野台地域包括支援センター	佐竹台 2-3-1 特別養護老人ホーム青藍荘内 TEL 06-6871-2203 FAX 06-6871-2380
	古江台・青山台地域包括支援センター	古江台 3-9-3 ケアハウスシャロン千里内 TEL 06-6872-0507 FAX 06-6872-0503
	津雲台・藤白台地域包括支援センター	津雲台 4-7-2 介護老人保健施設つくも内 TEL 06-7654-5350 FAX 06-7654-5267
基幹型地域包括支援センター 上記15か所のセンターの総合調整、後方支援を行います。		泉町 1-3-40 吹田市役所高齢福祉室内（低層棟1階） TEL 06-6384-1360・06-6384-1375 FAX 06-6368-7348



SUSTAINABLE DEVELOPMENT GOALS



～「吹田市健康寿命延伸にかかる市内基本方針」における8つのライフスタイル～

◎ このパンフレットについてのお問い合わせ

吹田市 福祉部 高齢福祉室 支援グループ

☎ 06-6384-1360（平日 午前9時00分～午後5時30分）

