

工事名：円山町1号橋拡幅改良工事

令和5年2月 工事工程表

施工業者：株式会社 紙谷工務店 担当 清水、川元 連絡先：06-6155-8558
 発注者：吹田市土木部 地域整備推進室 担当：大野、杉澤、清水 連絡先：06-6831-9697

工事概要

【2月の工事概要】

上の川護岸の背面に鋼矢板設置工事を行います。
 大型機械による工事のため府道夜間通行止めとなります。
 右記 **↔** 期間（予定）
 （下の平面図参照、夜間21時～翌6時）

なお、大型機械を橋上に設置し踏切道を全面通行止めとする場合があります。右記 **↔** 期間（予定）

ご迷惑をお掛けしますが、安全第一、周辺環境への配慮を行い作業に努めます。ご理解とご協力を賜りますようお願いいたします。

月間工程表

工種	月	2月			3月	備考
	31日	10日	20日	28日	10日	
河川構造物撤去工 準備工	↔					昼間工事 ・片側交互
鋼矢板設置工		↔				夜間工事 ・府道通行止め
鋼矢板設置に伴う仮設組立工	↔	↔			↔	夜間工事 ・府道通行止め ・踏切道通行止め
充填注入工事		↔				昼間・夜間工事 ・片側交互

※ 令和5年1月末より夜間通行止め規制を実施いたします。

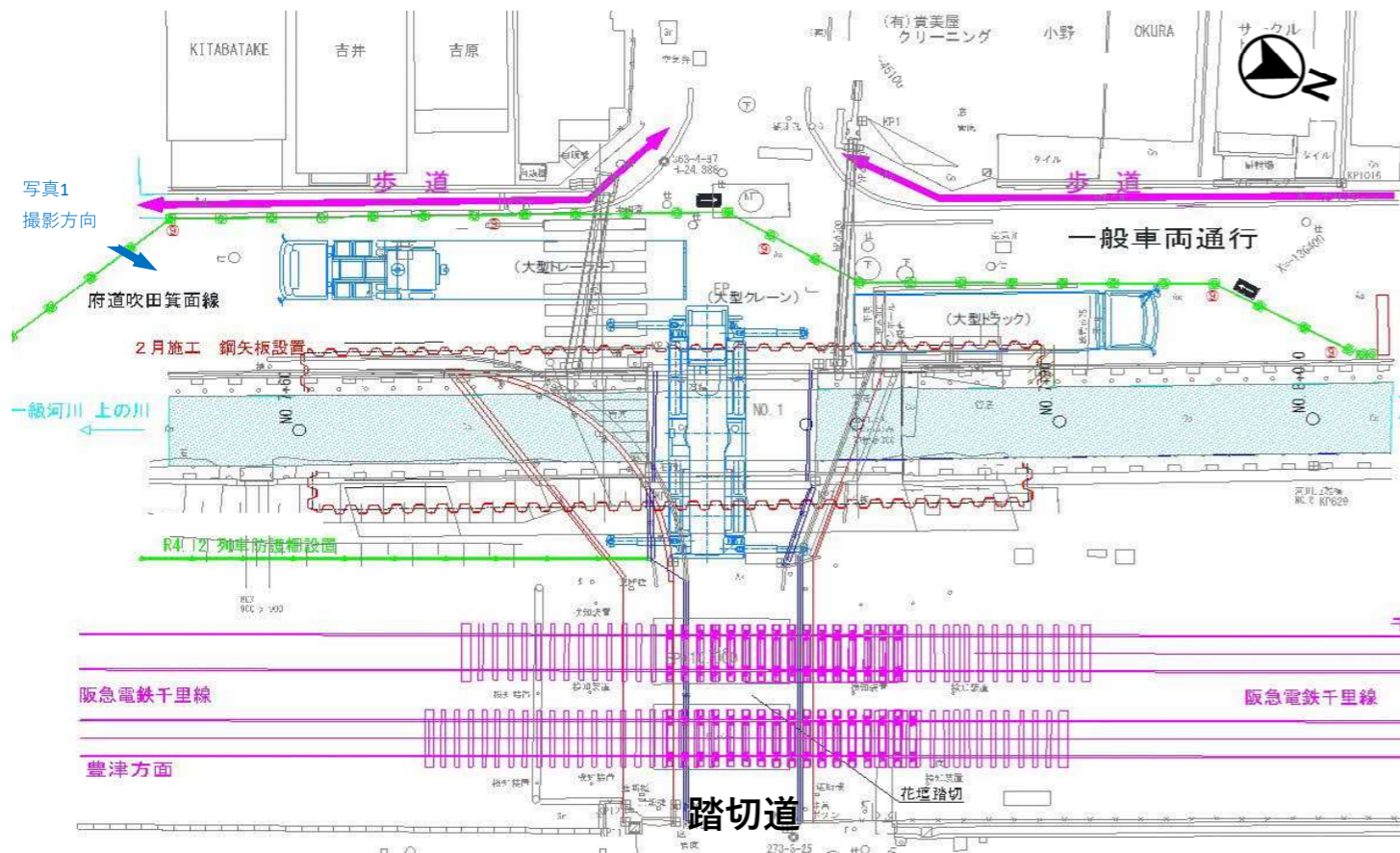
※ 工事機械組立移動時は **花壇踏切道が全面通行止め** になりますのでご注意ください。

昼間作業：8時～17時（交通規制は9時以降）

夜間作業：21時～翌6時（府道は日・祝日を除く連日）（踏切道は上記 **↔** 期間に規制）

夜間通行止め規制があります！
 （迂回路を用意しますが、広域迂回にご協力ください。）

【夜間】府道・踏切道通行止め時の平面図



工事進捗写真（令和5年1月21日）



写真1