

市報 すいた

令和4年(2022年)11月号 November No.1293

11

11月22日(火)オープン
まちなかりビルディング北千里

新型コロナワクチン接種に関するお知らせ
新型コロナウイルスに関する受診方法のポイント
女と男のいきいきライフ



市報 すいた

令和4年(2022年)
11月1日発行 No.1293

発行・編集
吹田市広報課(TEL6384・1276 FAX6384・7887)

〒564・8550 吹田市泉町1丁目3番40号
法人番号：6000020272051

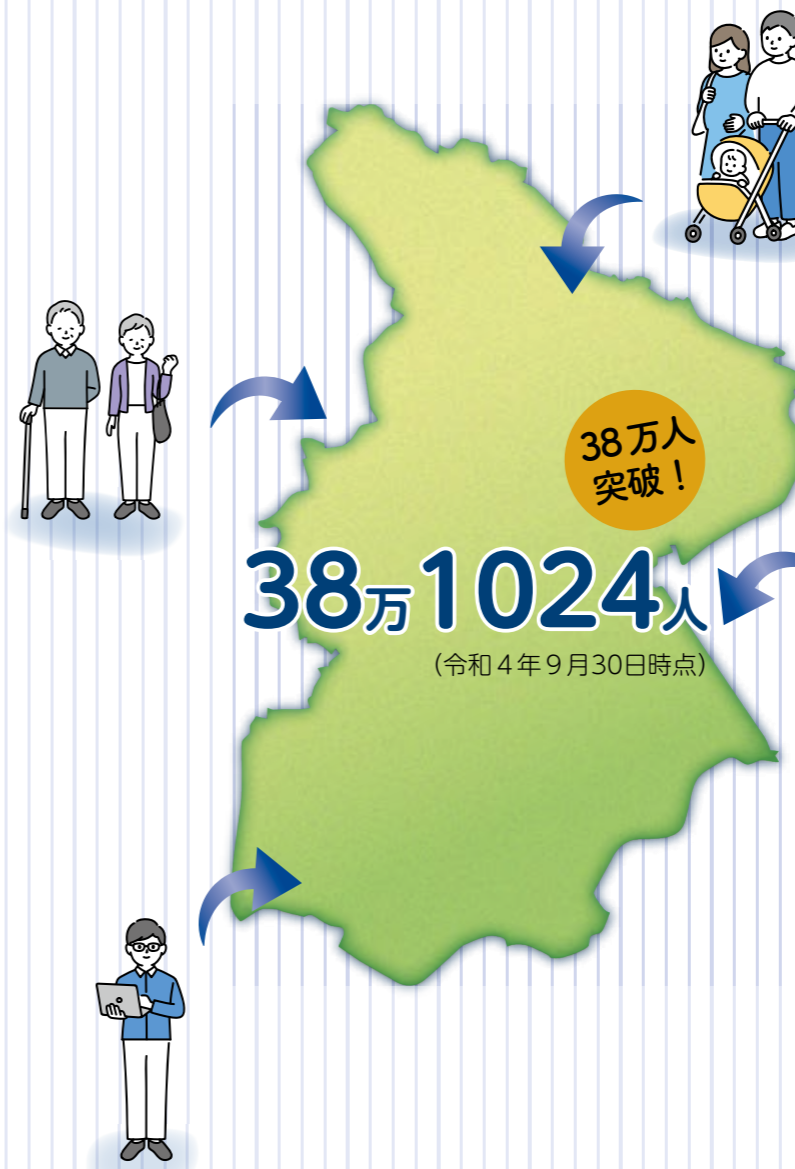
この冊子は18万9650部作成し、
配布費用を含む1部当たりの単価は47円です。

令和3年

人口増加数

2768人(令和3年1月1日~12月31日)

(総務省 住民基本台帳に基づく人口、人口動態及び世帯数)



Suita City Pride

スイタシティプライド

データで見る吹田市

vol.1

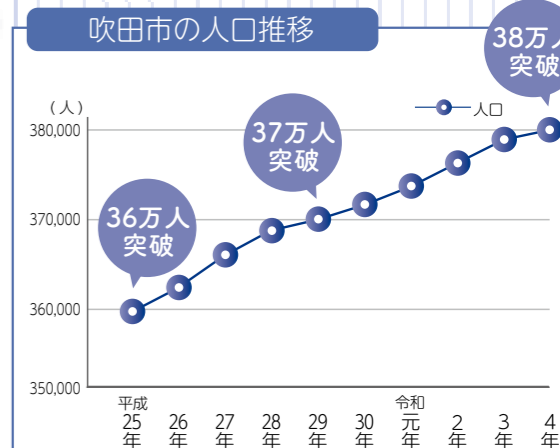
都市部へのアクセスもよく、みどり豊かで、医療も充実していて…何となくある吹田市のイメージ。

吹田市のいいところをもっと知ってもらって、愛着を持ってもらいたい。そんな思いから、新コーナー「Suita City Pride」の連載を開始しました。

今後、子育て、みどり、教育、医療などテーマごとに吹田市の特徴を紹介していきます。



吹田市の人口推移



人口減少が課題の自治体が多い中、吹田市では、人口が平成25年11月に36万人、平成29年4月に37万人、令和4年5月に38万人を超え、現在も増加し続けています。

今後も住み続けてもらえるまちに。

市役所 代表電話番号 TEL6384・1231

ホームページ <https://www.city.suita.osaka.jp/>

市の人口 38万1024人(前月比+294人)
男18万1993人 女19万9031人
世帯数 18万1607世帯 (9月30日現在)

市報すいたの配布については(株)リビングプロシード(TEL4309・6280 FAX4309・6427)へ、泉町3丁目、金田町、川園町、五月が丘西、五月が丘東、出口町、西の庄町、穂波町、南金田1丁目の配布は(一社)吹田市障がい者の働く場事業団(TEL6170・8141 FAX6317・1231)へ問い合わせてください。



市ホームページ
問い合わせ先一覧

まちなかりビング北千里って どんな施設？



ウェルカムホール

ポイント 1

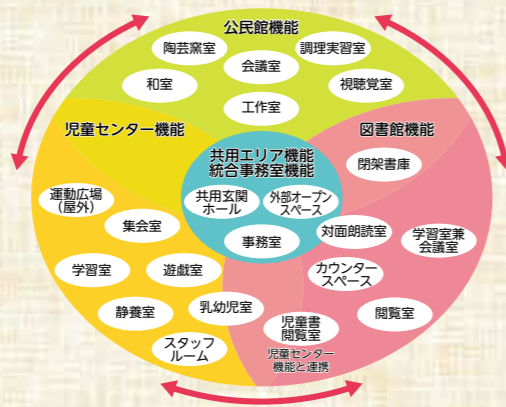
リビングのような居場所

リビングが家族の結びつきを育む場であるように、ここに気軽に訪れることで、心を育める居場所をめざします。また、Wi-Fiも館内全域で利用可能なので、ネットも快適に利用できます。

ポイント 2

各機能を融合

児童センターと図書館で乳幼児室を共用にするなど、児童センター、公民館、図書館をゆるやかにゾーニングしています。また、3施設の事務所を統合し、一つの総合窓口とすることで円滑な運営を行います。



総合受付

ポイント 3

木のぬくもりを感じる施設

同施設は、構造の一部にCLT*を用いています。各部屋の内装には、能勢町産材などの府内産材を中心に国産材を利用し、図書館部分の書架やカウンターなどにも利用しています。

また、太陽光発電システム、LED照明などを取り入れるなど、環境にも配慮しています。
※CLTとは、引き板を並べた後、繊維方向が直交するように積層密着した木質系材料です。



ポイント 4

感染症への対策も

空調設備に全熱交換器を採用しているため、外気を取り組んだ換気が可能です。自動水栓や書籍消毒器も導入。

エレベーターボタンは非接触で感知



ポイント 5

地域の安全・安心を支える施設

災害時の避難場所とします。避難施設として非常用発電設備を設け、範囲を限定したうえで電源を確保します。また、太陽光発電による携帯電話の充電用電源も確保します。



11月22日(火)オープン

まちなかりビング北千里

多世代交流が生まれる複合施設

「複合施設による子育て・学びの拠点づくり」をコンセプトに、児童センター・公民館・図書館の3つの施設機能を融合した複合施設、まちなかりビング北千里が北千里小学校跡地に11月22日(火)に開館します。

岡北千里児童センター(TEL6833・6211 FAX6155・8122)
北千里地区公民館
まなびの支援課(TEL6155・8257 FAX6155・8876)か
同館(TEL6834・2921 FAX6155・8278。11月2日(水)から)
北千里図書館(TEL6834・2922 FAX6834・2944。11月1日(火)は除く)

▼所在地マップ

〒565・0874古江台3丁目8番1号(北千里小学校跡地)



まちなかりビング北千里ホームページ

まちなかりビング北千里 Instagram



北千里分室から生まれ変わりました

北千里図書館

滞在型図書館へ

北千里分室から移転したことで、閲覧席数や蔵書の数が増えて、これまで以上にゆっくり読書を楽しむことができる空間に。また、パソコンを持ち込んで調べ物をするスペースや、自習室も設置しました。

書籍などの充実

新聞や雑誌の種類が豊富になったほか、2階に10歳代を対象としたYAコーナーを新設。そのほかCDやDVD、マンガも貸し出します。また、北千里小学校の歴史を振り返るメモリアルコーナーの設置も。

飲食可能エリアを設置

1階のウェルカムホールや、新聞や雑誌を設置しているブラウジングコーナー、2階のホールなどでは、飲食をしながら読書を楽しむことができます。

開館時間が長くなりました

開館時間が午後8時までになったことで、仕事帰りなど、より多くの人にとって立ち寄りやすい施設になりました。また、予約の本を窓口を経由せず、予約棚から直接、自分で借りることができます。

開館時間 午前10時～午後8時
休館日 毎月最終火曜日、年末年始



子供と子育てを応援

北千里児童センター

北千里地区に初めてとなる児童センターです。地域の子供にとって楽しい空間に。

本に親しむ環境

図書館と併設しているので、気軽に本にふれることができます。

児童書閲覧室には
トンネルソファも



小学生による 子ども会議を開催

小学生が中心となって、「どんな風に遊びたいか」など、さまざまなテーマについて話し合います。楽しみながら、体験や学びを得られるように支援します。

安心安全を確保

児童センター部分は、入退場セキュリティーを設けています。

開館時間 午前10時～午後6時
休館日 年末年始、施設点検などによる臨時休館あり

対象 小学生以下。未就学児は保護者同伴。
利用方法 受付で使用証の登録をして、来館時に提示します。同センターでは複合施設という特徴を生かし、図書館の借出カードを児童センターの使用証として登録します。

館内はわくわくがいっぱい



ドッジボールなどの球技も 芝生が気持ちの良いわんぱく
できる遊戯室 広場には砂場や遊具も

利用者事前登録会

オープン当日から、スムーズに利用してもらうために開催。詳しくはまちなかりビング北千里ホームページへ。
時11月18日(金)～20日(日)午前10時～午後5時。

オープニングイベント

まちなかりビング北千里へようこそ

いずれも▶とき11月22日(火)～12月2日(金)。▶ところ北千里児童センター。▶対象小学生以下。未就学児は保護者同伴。▶定員各先着30人。
手形DEアート 手形を葉っぱに見立てて、木の幹に飾ります。▶とき午前10時～午後1時。
ポイントラリーで館内めぐり ▶とき午後2時～5時。

吹奏楽オープニングコンサート

吹田市吹奏楽団が「Home Suita Home」など吹田にゆかりの曲などを演奏。▶とき11月23日(水・祝)午前10時30分～11時。▶ところ北千里地区公民館。▶定員50人。多数抽選。
▶申し込み11月1日(火)～7日(月)に電話(TEL6155・8277)か専用フォームへ。

ドッジビーを楽しもう

フリスビーでドッジボールをする新感覚スポーツ。▶とき・対象11月26日(土)。◇午前10時30分～11時30分=3歳～就学前の幼児。◇午後1時～2時=小学1～3年生。◇午後2時～3時=小学4～6年生。▶ところ北千里児童センター。▶定員各20人。多数抽選。▶申し込み11月1日(火)～13日(日)に専用フォームへ。



専用フォーム

あそびのひろば

大学生とおもちゃ作りやゲームをします。▶とき11月27日(日)午後2時～5時。30分ごとに入れ替え。▶ところ北千里児童センター。▶対象小学生以下。未就学児は保護者同伴。▶定員各先着20人。

移転して便利に

北千里地区公民館

開館時間 午前10時～午後10時
休館日 毎週火曜日、年末年始

同館では、さまざまな世代の人が集う複合施設の強みを生かし、子供たちに技能を継承する講座を行うなど、世代を超えた交流を行います。

公民館の諸室が機能的に

部屋数が1つ増えて、各部屋の大きさも広がったので活動がしやすくなりました。

移動もスムーズに

2階部分に公民館機能を集約し、各部屋への移動をスムーズに。また、館内各所に木製の手すりを設置し安全性にも配慮しています。

大きな鏡があるので
さまざまな用途に



収納式のステージや電動スクリーンがある会議室も

調理台の1つは
高さ調整が可能



IHの電気コンロを設置。部屋の一部が吹き抜けになっていて開放的



北千里図書館 開館記念講演会

「生きるための絵本 命生まれるときから命尽きるまでの絵本」をテーマに北千里地区公民館初代館長の正置友子さんが話します。▶とき12月4日(日)午後2時～4時。▶ところ北千里地区公民館。▶対象18歳以上。▶定員先着100人。▶手話通訳あり。▶申し込み11月5日(土)から電子申込システムか、電話で北千里図書館へ。11月22日(火)以降は直接も可。



目次 | 市報すいた 11

令和4年(2022年)11月号 November No.1293

新型コロナウイルス感染症の拡大などにより、催しなどの中止・変更や公共施設の休館などを行う場合があります。最新情報は市ホームページか各担当室課へ。

- 11月22日(火)オープン
まちなかりビング北千里 **2**
- ピックアップ吹田 **6**
市議会9月定例会で可決/多文化共生ワンストップ相談センターがオープン/市長コラム こもれば通り
- 新型コロナワクチン接種に関するお知らせ **8**
- 新型コロナウイルスに関する受診方法のポイント **9**
- 女と男のいきいきライフ **10**
- 健康と医療のまちづくり
健都の取り組み **12**
- 11月は自転車マナーアップ強化月間 **48**



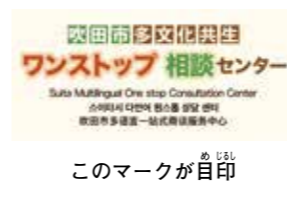
今月の表紙は、11月22日(火)にオープンする「まちなかりビング北千里」の館内で撮影しました。児童センター、公民館、図書館の3つの施設が同居する複合施設で、子供から大人まで多世代が交流する空間をめざしています。壁や手すり、照明のカバーなど館内のさまざまな箇所で木材が使われているので、木のぬくもりを感じながらすてきな時間を過ごしてみませんか。

多文化共生ワンストップ相談センターがオープン

10月、千里ニュータウンラザ6階に、外国人が多言語で在留手続き、雇用、医療、福祉、出産・子育て・教育などの生活に関わる相談ができる同センターがオープン。多言語で対面や電話、メールでの相談ができます。行政書士、社会保険労務士、弁護士による専門家相談も月1回開催します。多文化共生ワンストップ相談センター(☎68355・1770 ☒soudan@suita-si.a.or.jp)。



詳しくはこちら



このマークが自印

市議会9月定例会で可決

9月1日〜29日に開催された市議会9月定例会で可決された主な内容をお知らせします。

- 低所得世帯に対して電力・ガス・食料等価格高騰緊急支援給付金を支給 **1億4545万円**
- 物価高騰の影響を大きく受ける住民税非課税世帯などに支援給付金5万円を支給。 **26億7000万円**
- 介護・障がい福祉サービス事業所、保育所などに応援金を支給 **4650万円**
- コロナ禍における物価高騰などへの支援策として、事業所の規模に応じて、1事業所当たり5万〜110万円を支給。
- 公立保育所・幼稚園などにおける園庭遊具の更新 **2億8390万円**
- 公立保育所・幼稚園などに設置しているブランコやすべり台など大型・複合遊具の更新。 **27億4483万円**
- 小学校遊具・体育器具の整備(令和4〜5年度) **2億8390万円**
- 安心安全に利用できる環境を整備するため、使用を中止している小学校の遊具などの撤去・新設。
- 市役所本庁舎を改修(令和4〜7年度) **27億4483万円**
- バリアフリー対応のため、低層棟に接続するエレベーターやトイレを備えた棟を増築するほか、既存施設の改修と設備の更新などを実施。

必ず読んでね	13	文化・市民活動	28
安心安全	15	市民のひろば	30
福祉	15	施設の催し	31
子育て・教育	16	すくすく	40
健康・暮らし	18	すこやかライフ	42
平和・人権	20	各種健診など保健・医療に関する情報	
住まい・環境	20	はつらつ	44
産業・仕事・観光	23	高齢者向け制度やイベントなど	
募集	25	運動はええよ	46
相談・その他	28	フォトピックス	49
		みんなのコレ見て	50
		アンケート&プレゼント	51



市長コラム No.87

こもれば通り

後藤圭二

こたつの周りで



コラムの音声版はこちら

祖父母と共に育った私には、大学でアパート暮らしを始めるまで自分の部屋はありませんでした。兄は間仕切りのカーテンの向こうにあり、ふすまの向こうに両親の気配を感じながら育ちました。食卓、こたつの周り、テレビの前は家族が集まるところ。そこでは、誰とも話したくない反抗期であっても、家族の話に「うん」「いや」と口を開かざるを得ません。公民館、図書館、そして児童センターが同居する「まちなかりビング北千里」が、いよいよ今月オープンします。利用する目的の異なる人との交流が自然と生まれる、リビングのような空間になっています。一方でそれは、縦割りと言われる行政に横串を刺す仕掛けとも言えます。

公民館、市民センター、幼稚園・保育園、小中学校、学童施設、高齢者施設、体育館、文化施設など、これまでそれぞれの部署が設置運営してきた数多くの公共施設は、今後20年で一斉に建て替え時期に入ります。複合化すれば安くあがる、というのでは決してなく「本来複合的に運営すべきだった」施設同士が、こたつの周りに集まり話し合い、互いを知って新たな反応が起こる場になりたい、その思いを施設の名称に込めています。この「まちなかりビング北千里」には、そこに集う人々がぬくもりを感じられるよう、ふんだんに能勢の木材を使いました。ぜひこのあたたかな空間で豊かな時間を味わってください。

新型コロナウイルスに関する 受診方法のポイント

☎地域保健課(出口町☎6339・2227☎6339・2058)

流行開始から2年以上経ち、今や誰でも感染する可能性のある新型コロナウイルス感染症ですが、人によって症状が異なり、高齢者や基礎疾患のある人は、重症化しやすいことが知られています。重症化しないためにも、下記の3点を確認しておきましょう。



市ホームページ

- ◇自分自身や同居家族などが新型コロナウイルス感染症にかかると重症化しやすいかどうか、「主な重症化のリスク因子」を確認しておきましょう。
- ◇重症化を防ぐ方法として、ワクチンや抗ウイルス薬(発症から5日目までに内服開始)があります。重症化のリスク因子を持つ人は年末までにオミクロン株対応ワクチンを接種し、万一、せきや熱などが出たら、早期に受診しましょう。
- ◇新型コロナウイルス感染症と診断を受けた際には、医師に抗ウイルス薬が必要かどうか、必ず相談しましょう(抗ウイルス薬を処方するかどうかは、医師が判断します)。

主な重症化のリスク因子

(新型コロナウイルス感染症(COV-19)診療の手引き第8.1版参照)

新型コロナワクチン未接種、65歳以上、肥満(BMI30以上)、喫煙歴、悪性腫瘍、慢性呼吸器疾患(COPDなど)、慢性腎臓病、糖尿病、高血圧、脂質異常症、心血管疾患、脳血管疾患、妊娠後半期、臓器の移植・免疫抑制剤・抗がん剤などの使用その他の事由による免疫機能の低下など

重症化のリスク因子を持つ人

- 事前に受診先を決めておきましょう。
- 症状が出たら早期に医療機関を受診してください。

※受診時に必ず重症化リスクがあることを伝え、投薬対象になるか判断を仰いでください。



医療機関一覧

重症化のリスク因子を持っていない人

症状が出たら受診するか、検査のみを希望する人は、検査キットを利用することも可能です。大阪府検査キット配布センター(☎0570・550・353)



医療機関一覧



大阪府検査キット
配布センター

陽性が判明したら

医療機関を受診した結果、陽性が判明した場合は、自分自身が発生届の対象に該当するか医療機関に確認してください。発生届の対象の人には保健所から連絡をします。発生届の対象でない人や、検査キットで陽性が判明した人は、陽性者登録センターへ登録してください。登録後は、自宅待機SOS(宿泊療養やオンライン診療の案内、健康相談など)が利用できます。詳しくは市ホームページ「新型コロナウイルス感染症(陽性者)と診断された方、または検査結果が陽性となった方へ」のページを確認してください。



市ホームページ

吹田市新型コロナ受診相談センター

どこに受診したらいいかわからない場合などは、吹田市新型コロナ受診相談センター(平日午前9時～午後5時30分☎7178・1370 夜間・休日☎050・3531・4455☎6339・2058)へ相談してください。

新型コロナワクチン接種に関するお知らせ

(10月18日時点)

☎地域保健課(出口町☎4798・5675☎6339・7075)

国が定める新型コロナワクチン接種の実施期間は、令和5年3月31日(金)までです。

市では、接種希望者に対して、個別医療機関で接種できるよう体制を確保しています。

最新情報は、市ホームページや市公式SNSなどでお知らせしますので、確認してください。



市ホームページ



市公式LINE



市公式Twitter

オミクロン株対応ワクチン接種

対象者

初回(1・2回目)接種が完了し、最後の接種から5か月以上*経過したオミクロン株対応ワクチン未接種の12歳以上の人

*今後、接種間隔が短縮される可能性があります。

使用ワクチン

オミクロン株(BA.1かBA.4/5)と従来株に対応した2価ワクチン(ファイザー社製、モデルナ社製)ただし、モデルナ社製は18歳以上のみ

接種券発送日

右記のとおり順次発送します。

3・4回目の接種券を持っている人には改めて発送しません。

持っている接種券をそのまま使用してください。

接種会場

◇市内の新型コロナワクチン取り扱い医療機関

◇国(自衛隊)や大阪府が設置している接種センター

予約方法など詳しくは、ホームページなどで確認してください。

最後の接種日	接種券発送日
令和4年7月1日～31日	10月31日(月)
令和4年8月1日～31日	11月7日(月)
令和4年9月1日～30日	11月21日(月)



市ワクチン接種
予約のページ



自衛隊大阪大規模
接種会場(北浜会場)



大阪府心齋橋
接種センター

乳幼児(生後6か月～4歳)接種

乳幼児(生後6か月～4歳)が新型コロナウイルスワクチン接種の対象となりました。初回接種として3回の接種を行います。

対象者

生後6か月～4歳の乳幼児

使用ワクチン

生後6か月～4歳用ワクチン(ファイザー社製)

※オミクロン株対応2価ワクチンとは異なります。

接種開始時期

決定しだい、市ホームページなどでお知らせします。

接種間隔

②回目 1回目の接種から通常3週間経過後

③回目 2回目の接種から少なくとも8週間経過後

接種券

対象となる人へ、順次接種券を発送します。詳しくは市ホームページで確認してください。

新型コロナワクチンとインフルエンザワクチンの同時接種が可能です

単独で接種した場合に比べて有効性と安全性が劣らないと、厚生科学審議会で判断されました。同時接種を希望する場合は、接種する医師と相談してください。また、インフルエンザワクチンとの接種間隔の規定はありませんが、インフルエンザワクチン以外のワクチン接種は、同時に接種することができません。どちらかのワクチンを接種してから13日以上の間隔を空けて接種となります。



女と男のいきいきライフは市民スタッフと協働し、編集しました。
 関人権政策室(TEL6384・1461 FAX6368・7345)

すいた男女共同参画社会をめざす

女と男のいきいきライフ

No.43

市の取り組み

現在、参加者募集中

毎年イベントを男女共同参画センターで開催

今年は12月18日(日)午前10時～正午に、「**進め 理系の卵たち～現役理系女子大学院生に聞く理系進路選択への疑問あれこれ**」を開催。中高生が抱きがちな理系進路選択の疑問について、IRISのメンバーが話します。また、科学の楽しさを親子で学ぶイベントを毎年開催しています。昨年度は「科学に恋する秋～DNAを見てみよう」を開催しました。



過去のイベントの様子



「進め 理系の卵たち」のページ

大阪公立大学の理系女子大学院生チーム・IRIS

地域の身近な理系女性のロールモデルとして、女子中高生を対象に座談会や講座などを実施。その他にも小中高生に科学の楽しさや、おもしろさを広めるための活動をしています。



大阪公立大学のホームページ

読めば興味が増すはず

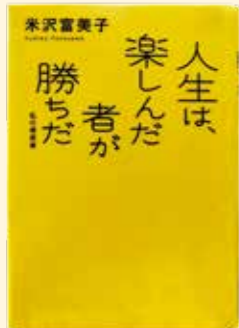
理工系女性が主人公のおすすめ本

男女共同参画に関する図書や資料など、さまざまな情報の収集と利用者への閲覧・貸し出しサービスを行う男女共同参画センターデュオの情報ライブラリー(TEL6388・1451 FAX6385・5411)。理工系に関する図書も取り扱っています。中でもおすすめを紹介。

すべての世代にお届けしたい

親子で読んでほしい

若い人に手に取ってほしい



『人生は、楽しんだ者が勝ちだ 私の履歴書』
 米沢富美子 著
 (日経BPマーケティング(日本経済新聞出版))

「前例があると、続く人たちは当たり前のようにその道を歩いていける」。日本の女性科学者の草分け的存在で、日本物理学会の会長も務めた市出身の物理学者・米沢富美子さんの自伝。吹田市教育委員会では毎年「米沢富美子子ども科学賞」を開催しています。



『しっばいなんかこわくない!』
 アンソニア・ベイティー 作
 デイヴィッド・ロバーツ 絵
 かとうりつこ 訳
 (絵本塾出版)

世界一のエンジニアになりたい小学生のロージー。「いまのしっばいはだいせいこう」と失敗を肯定的に受け入れてチャレンジし続けることの大切さを教えてくれます。NASAの女性宇宙飛行士キャスリーン・ルビンズさんが国際宇宙ステーション(ISS)から地球の子供たちへ読み聞かせをした話題の絵本です。



『私の科学者ライフ 猿橋賞受賞者からのメッセージ』
 女性科学者に明るい未来をの会 編
 (日本評論社)

自然科学の分野で、優れた業績を挙げた女性科学者に贈られる「猿橋賞」。高校生、大学生や若手研究者に向けて、19人の受賞者たちが研究者人生を語ります。米沢富美子さんも第4回猿橋賞の受賞者です。

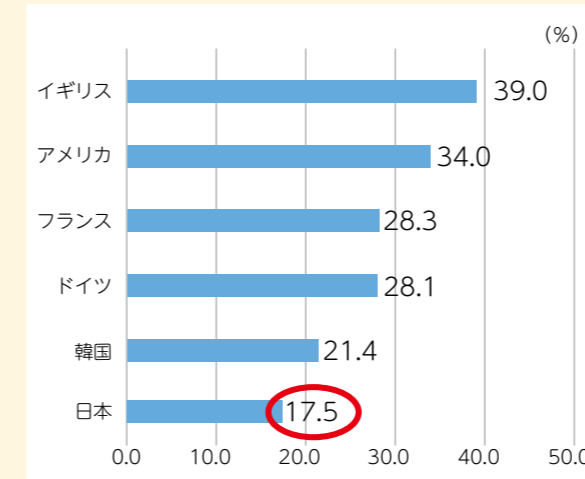
理工系女子の進路選択を応援しよう



理工系の女性研究者が少ない日本

日本で理工系をめざす女性が少ない要因はいくつかありますが、中でも、中学・高校の教師や理工系の企業に女性の割合が少ないことにより、目にするロールモデルが少ないことが挙げられます。理工系に女性が増えることによって、理工系全体の人数の増加、理工系分野への多様な視点や発想が増え、一層の発展が可能になること、理工系を選ぶ女性の進路の選択肢が増えることが考えられます。

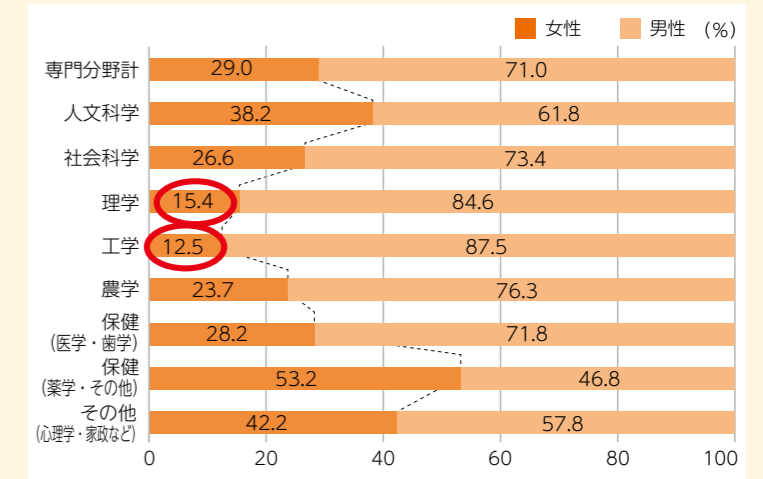
各国の研究者に占める女性の割合



※総務省「科学技術研究調査」(令和3年)より作成

日本の研究者に占める女性の割合は17.5%と低く、イギリスやアメリカの約半分近い数字になっています。

専門分野別に見た大学等の研究本務者の男女別割合



※総務省「科学技術研究調査」(令和3年)より作成

外国に比べて女性研究者が少ないうえに、国内の専門分野別に見た研究者の男女別割合でも、理工系の女性の割合は2割を切っています。

国の取り組み

リコチャレ(理工チャレンジ)

女子が理工系分野に興味・関心を持ち、将来の自分をしっかりイメージして進路選択(チャレンジ)することを応援する取り組みです。ホームページでは、各地で開催するイベントの告知や、理工系分野で活躍している女性からのメッセージ紹介などを行っています。「どんな研究をして、どんな仕事につなげていけばよいのだろう」「結婚したり育児したりするときに研究を続けられるか不安」など、将来のイメージを持ってない人はぜひチェックしてください。



リコチャレのページ

住民税非課税世帯などに対する 電力・ガス・食料品等 価格高騰緊急支援給付金

☎価格高騰緊急支援給付金コールセンター
(TEL0570・006・180=午前9時～午後5時30分。土・日曜日、祝・休日は除く)か
福祉総務室 (FAX6368・7348)

対象世帯に5万円を支給します。詳しくは市ホームページへ。☎(1)令和4年9月30日時点で、世帯全員の令和4年度分の住民税均等割が非課税である世帯。生活保護世帯も含む。(2)(1)以外の世帯で、令和4年1月以降の収入が減少し住民税非課税相当の収入となった世帯(家計急変世帯)。**甲**対象者(1)は、支給要件確認書などを11月以降順次発送しますので、1月31日(火)までに、送付された確認書を記入し、郵送で同室へ。消印有効。対象者(2)は、コールセンターへ問い合わせてください。市ホームページからも可。



市ホームページ

年金生活者支援給付金 受給対象者に案内を送付

☎吹田年金事務所 (TEL6821・2401)か
市民課国民年金担当
(TEL6384・1209 FAX6368・7346)

新たに年金生活者支援給付金の受給対象者となる人に、日本年金機構から請求はがきが同封された案内を8月末から順次送付しています。令和5年1月4日(火)までに請求手続きが完了すれば、令和4年10月分からさかのぼって受け取ることができます。

生活のしづらさなどに関する調査

☎障がい福祉室
(TEL6384・1347 FAX6385・1031)

厚生労働省が行う、障がいや病気、けがなどにより生活のしづらさのある人の実態調査です。調査員が12月に訪問しますので協力をお願いします。調査員は調査員証を携帯しています。



重要な手続きや
制度改正などを
お知らせするよ。

必ず 読んでね

マイナポイント第2弾の対象となる マイナンバーカードの申請は12月31日(土)までに

☎マイナンバーコールセンター
(TEL6318・7775)か
マイナポイントコールセンター
(TEL6384・1147 FAX6368・7346)

条件に応じて最大2万円分のポイントがもらえるマイナポイント第2弾の対象となるマイナンバーカードの申請期限が、12月31日(土)まで延長になりました。なお、マイナポイント第2弾のポイント付与条件などは以下のとおりです。

対象者	付与ポイント	申込期間
マイナンバーカードの新規取得者や第1弾に申し込んでいないマイナンバーカード所有者など※1	最大5000円分※2	令和5年2月28日(火)まで
マイナンバーカードの健康保険証としての利用申し込みをした人	各7500円分	
公金受け取り口座の登録をした人		

※1…第1弾に申し込んだ人のうち、上限までポイントの付与を受けていない人は、引き続き上限まで付与されます。※2…選んだキャッシュレスサービスでチャージや支払いをすると、最大25%のポイントが付与されます。

詳しくは総務省ホームページへ。



総務省
ホームページ

ひとり親家庭医療証の更新

☎子育て給付課
(TEL6384・1470 FAX6368・7349)

新年度の更新申請が完了した人で、該当する人には11月から使用できる医療証を、該当しない人には非該当通知書を送付しました。届いていない場合は、同課へ問い合わせてください。更新申請をしていない人は、すぐに手続きをしてください。

健康と医療のまちづくり

健都[※] の 取り組み

※正式名称=北大阪健康医療都市

JR岸辺駅周辺に広がる健都では「健康・医療のまちづくり」が着々と進んでいます。国際級の複合医療産業拠点の形成をめざし、日々進化を続ける健都ですが、今回は企業や研究機関と連携した取り組みについて紹介します。
☎健康まちづくり室(出口町TEL6384・2614 FAX6339・7075)。

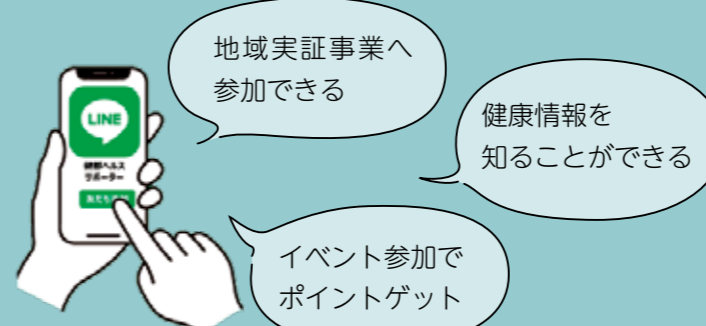


LINEの友だち追加で情報をGET 健都ヘルスサポーター

令和4年3月にリリースした、LINEを活用した市民向け会員制度。企業・研究機関の地域実証事業への参加や、健康づくりに役立つ情報を発信しています。そのほか、アンケートへの回答やイベント参加でポイントがもらえる機能も。



同サポーターへの登録はこちらから



地域実証実験

企業・研究機関が開発した健康関連の新製品・サービスなどを試せます。



運動機能改善プログラム体験会の様子

イベント参加でポイントがもらえる

健都フェス2022

健都エリア内各地で市民参加型のイベントを実施します。すべてのイベントで、健都ヘルスサポーターのイベント参加ポイントがもらえます。ポイントをもらうには、事前に同サポーターへの登録が必要です。

講演・プレゼンテーション 「イノベーションカフェ」

オンラインでも開催。ロボットとAIによって実現される、研究の自動化・遠隔化について。☎11月9日(火)午後4時30分～6時10分。
☎国立循環器病研究センター。

秋フェスin明和池公園

健康測定会や子供向け防災イベントなど。キッチンカーや物販も。☎11月27日(日)午前10時～午後4時。
☎明和池公園。



周年祭イベント 健都いきいきフェスティバル

事前申し込みが必要なイベント
健康講座、子ども鉄道安全教室、コンサート、公園ヨガ など
当日参加可能なイベント
各種測定会、マルシェ、農産物販売、簡単ゲームコーナー など

開催日時や申し込みなど詳しくは健都ポータルサイトへ。☎11月12日(土)、13日(日)。
☎健都ライブラリー、健都レールサイド公園。

ウェルビーイング・リビングラボ・シンポジウム

オンラインでも開催。産学官民からパネリストが登場し、健都リビングラボについて話します。☎11月29日(火)午後4時～5時30分。
☎健都イノベーションパークNKビル。

定員や申し込みなど、詳しくは健都ポータルサイトへ。



健都ポータルサイト

行政のお知らせ

安心安全

11月は指名手配被疑者捜査強化月間
情報提供などに協力を

殺人や強盗、放火などの凶悪事件のほか、暴行、傷害、窃盗、詐欺など、事件の被疑者として指名手配されている人は、令和4年8月末現在、全国で約530人に上ります。これら指名手配被疑者は、再び犯行を行うおそれがあり、住む場所や姿形を変えながら、現在もお逃走を続け、私たちの身の周りなどに潜伏しています。

1日も早く指名手配被疑者を検挙するためには、みなさんによる情報提供などの協力が重要です。指名手配被疑者に似たような人を見かけたなど、どんな些細な情報でも、遠慮なく10番か吹田警察署へ通報してください。情報提供者

上級救命講習会

AED(自動体外式除細動器)を使った応急手当など。11月29日(火)午前9時15分～午後5時15分。11月1日(火)～28日(月)に◆を電話かファックスで東消防署(☎6876・9119)へ。11月7日(月)、8日(火)千里ニュータウンプラザエントランスホール。◇11月10日(水)、11日(木)市役所正面玄関ロビー。いずれも相談ブースは午前10時～正午、午後2時～4時。☎高年齢福祉室計画担当(☎63384・3399) FAX63368・7348。

介護フェア

11月11日(金)の介護の日になんて開催。介護サービス利用者の作品の写真展示や介護に関する相談ブースなど。時所◇11月7日(月)、8日(火)千里ニュータウンプラザエントランスホール。◇11月10日(水)、11日(木)市役所正面玄関ロビー。いずれも相談ブースは午前10時～正午、午後2時～4時。☎高年齢福祉室計画担当(☎63384・3399) FAX63368・7348。

福祉

11月30日(水)は個人事業税の納期限

岡三島府税事務所
(TEL072・627・1121 FAX072・627・1327)

第2期分。納付書は8月に第1期分と合わせて送付しました。口座振替の人は除く。年間の税額が1万円以下の場合は、第2期分の納付書はありません。納付方法など詳しくは、府ホームページ「府税あらかると」へ。



府ホームページ「府税あらかると」

重度障がい者医療証の送付

岡障がい福祉室
(TEL6170・4816 FAX6385・1031)

該当する人に11月から使用できる医療証を、該当しない人には非該当通知書を送付しました。11月1日(火)までに届いていない場合は同室へ問い合わせてください。

対象者は年末調整を忘れずに

岡市民税課
(TEL6384・1248 FAX6368・7344)

1年間の給与総額が確定する年末にその年に納めるべき税額を正しく計算し、それまでの徴収税額との過不足額を求め、その差額を精算することを年末調整といいます。1年を通じて勤務している人、年の途中で就職し年末まで勤務している人、年の途中で死亡により退職した人などが年末調整の対象になります。給与の収入額が2000万円を超える人など、一部例外あり。詳しくは問い合わせてください。

年末調整説明会 令和4年の年末調整やチェックポイントを解説。定員や申し込みなど詳しくは納税協会ホームページを確認してください。時11月21日(月)午後1時30分～4時。所メイシアター中ホール。岡同協会(TEL6319・2471 FAX6319・4546)。



納税協会ホームページ

吹田税務署からのお知らせ

岡吹田税務署(TEL6330・3911)か
市民税課(TEL6384・1248 FAX6368・7344)

年末調整手続きの電子化を

電子化することで、控除額の自動計算ができるなど、年末調整事務が簡便化されます。電子化には所定の手続きが必要です。詳しくは国税庁ホームページを確認してください。



年末調整手続きの電子化について

キャッシュレス納付を利用してください

国税の納付は、キャッシュレス納付が便利です。自宅やオフィスから、スマートフォンやパソコンで納付することもできます。

種類 ダイレクト納付、振替納税、クレジットカード納付、インターネットバンキング。

詳しくは国税庁ホームページを確認してください。



国税の納付手続きについて

インボイス制度 説明会

岡吹田税務署(TEL6330・3911)か
市民税課(TEL6384・1248 FAX6368・7344)

令和5年10月1日(日)から開始される同制度の基本的な仕組み、登録申請手続きなどについて。

とき	ところ
11月16日(水)	さんくす3番館(朝日町)の吹田納税協会会議室
11月22日(火)	
11月28日(月)	
12月8日(水)	
12月13日(火)	
12月19日(月)	

定各先着15人。甲各開催日の3開署日前までに吹田税務署へ。

インボイス制度について詳しくは、国税庁ホームページを確認してください。



国税庁ホームページ

お出かけは マスク戸締り 火の用心

岡総務予防室(江坂町1 ☎6193・1116 FAX6193・0101)



設置しましたか 住宅用火災警報器

設置する場所 寝室。部屋の場所により階段への設置も必要。すべての住宅に設置を義務付けています。台所への設置義務はありませんが設置を勧めます。

維持管理 定期的に点検ボタンを押すなどの作動確認、電池を使うものは電池交換時期を確認してください。

住宅火災を防ぐために

ストーブの近くに燃えやすいものを置かない、寝具・カーテンは防災製品を使うなど、日頃の習慣や自宅での対策で防火に取り組みましょう。



たばこ火災に注意

たばこ火災は火災が起きていることに気づきにくく、外出や就寝中に大きな火災に発展することもあります。灰皿をこまめに掃除し、吸い殻は一度水にさらして捨てるなど注意してください。



放火防止に取り組みましょう

- 物置や車庫は施錠し、外灯をつけ、家の周りを明るくする
- 段ボールなどの燃えやすいものは家の周りに置かない
- 共同住宅などの共用部分に物を置かない
- ごみは収集日当日の朝に出す

注意点

▶新型コロナウイルス感染症の影響で掲載内容が中止・延期・変更になる場合があります
イベントなどの開催の有無は市ホームページか各室課への問い合わせなどで確認してください

障がい者

緊急時手話通訳者の派遣

救急搬送をファックスやメール、NET119緊急通報システムで消防本部へ依頼するときに、手話通訳が必要であることを伝えると、主に市内の病院へ手話通訳者を派遣します。原則、月・金曜日の午前9時～午後5時30分を除く時間帯と、土・日曜日、祝・休日に利用できます。市内在住の聴覚障がい者など。問障がい福祉室(TEL6384・1347 FAX6385・1031)。緊急時手話通訳者の登録者も募集しています。詳しくは同室へ問い合わせしてください。

軽スポーツ教室

バドミントンやレクリエーションゲームなど。時11月12日(出)、26日(出)、12月10日(出)午前10時～11時30分。所片山市民体育館。知的障がい者。中学生以下は除く。定各先着20人。申同館(TEL6389・2681 FAX6389・2682)へ。



就労移行支援事業所合同説明会

障がい者が一般企業で働くための支援を行う市内の事業所が集まります。申し込みなど詳しくは市ホームページへ。時11月22日(火)午後1時～5時15分。所メイシアター展示室。問障がい者と保護者・支援者。問障がい福祉室(TEL6384・1349 FAX6385・1031)。



市ホームページ

子育て・教育

杉の子学園 令和5年度新入園児募集

同学園は、主に発達に支援が必要な、おおむね3～5歳児の療育を目的とする施設です。見学、入園希望は、園に問い合わせください。令和5年度入園申し込みは11月30日(火)までです。2歳児で入園を希望する人は事前に連絡してください。問同学園(TEL6387・5667 FAX6387・5734)。

はぐみホーム相談会

何らかの事情で実親と離れて生活する子供は全国で約4万6000人、市内に約70人います。そんな子供たちを、あらかじめ登録した家庭が一定期間預かる取り組みを知ってもらうための相談会です。時11月21日(月)、22日(火)、24日(水)。所市役所正面玄関ロビー。問常照園(TEL6384・0867 FAX6384・1074)か家庭児童相談室(出口町TEL6384・1472)。

地域福祉講座

「どうしたらいい!?育てにくい子」理解と対応・きょうだい児へのフォローをテーマに話します。時11月27日(日)午前10時～正午。定先着30人。申11月1日(火)～18日(金)に。所関地域支援センター(TEL6339・6103 FAX6387・5734)。



申し込みはこちら

すいすいシート作成講座

小学校に入学する前に、子供の発達や行動を整理し、学校の先生などに伝えやすくするためのシート

学校

学校保健研究大会

「学校園における救急対応について」がテーマの講演と吹田市学校保健会の研究発表を行います。時11月17日(木)午後2時～4時30分。所青少年活動サポートプラザ。問学校保健関係者、幼稚園児・中学生の保護者。定先着200人。申あり。問保健給食室(朝日町TEL6155・8152 FAX6383・6017)。



申し込みはこちら



11月は児童虐待防止推進月間

子供を虐待から守るために

重大な児童虐待「ゼロ」に向けて「オール大阪」で取り組みます



子供への体罰は法律で禁止されています。体罰によらない子育てのために、地域で子育て家庭を見守り、育児を支える社会にしていましましょう。児童虐待のサインを見つけたときは、ためらわずに連絡・相談してください。連絡した人のプライバシーは法律で守られます。問家庭児童相談室(出口町TEL6384・1472 FAX6384・1175)。

児童虐待の例

- 身体的虐待** 殴る、蹴る、投げ落とす、罰としての閉め出しなど。
- 心理的虐待** 暴言、無視、兄弟間での差別扱い、子供の前で夫婦間のDVを見せるなど。
- 性的虐待** 性的行為の強要など。
- ネグレクト** 食事を与えない、病院に受診させない、不潔にする、子供だけで過ごさせるなど。

虐待の早期発見ポイント

- 子供の様子** ◇汚れた服、季節外れの服を着ている。◇あざや、やけどの痕がよくある。◇夜になっても家に帰りがたらない。
- 保護者の様子** ◇大声でどなる、たたくことがよくある。◇子供を長時間泣かせている。◇よく子供だけ置いて外出する。

児童虐待の相談窓口

- 児童相談所虐待対応ダイヤル ^{いちばやく} TEL189
- 家庭児童相談専用電話 TEL6384・1663
- 府吹田子供家庭センター(児童相談所) TEL6389・3526 (夜間・休日はTEL072・295・8737)
- 吹田警察署少年係 TEL6385・1234

認知症の人や家族をサポートします

問高齢福祉室支援担当(TEL6384・1375 FAX6368・7348)

早期診断・対応をサポート 認知症初期集中支援チーム

認知症が疑われる人や認知症の人とその家族に早期に関わり、適切な医療・介護サービスにつなげていくための支援や家族への支援を包括的・集中的に行います。

支援を受けるには 地域包括支援センターか、かかりつけ医へ相談してください。支援が必要と判断した場合に同チームへつなぎます。

問 自宅で生活する認知症の疑いのある40歳以上で、次のいずれかに当てはまる人。◇認知症の医療・介護サービスを受けていない。◇何らかのサービスを利用しているが、どのように対応したらよいか困っている。

活動しています 認知症地域支援推進員

地域の医療・介護関係者、地域の支援機関などの連携体制づくりを通して、認知症の人やその家族が住み慣れた場所で暮らし続けられる地域づくりや認知症ケアの質の向上を推進するコーディネーターです。認知症ケアパスの作成や、認知症カフェの立ち上げ支援などを行っています。**認知症ケアパス** 認知症の進行に合わせて受けられるサービスなどを紹介する一覧表です。同室や地域包括支援センターで配布しています。市ホームページからもダウンロードできます。**認知症カフェ** 認知症の人や家族、医療・介護の専門職、地域の人などが集い、交流や相談などができる場です。

▶新型コロナウイルス感染症の影響で掲載内容が中止・延期・変更になる場合があります
イベントなどの開催の有無は市ホームページか各室課への問い合わせなどで確認してください

健康・暮らし

健康

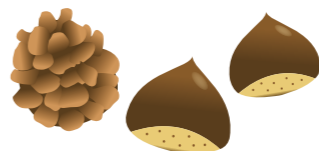
11月は
みんなで医療を考える月間

病気やけがをした時に、「とりあえず大きな病院を受診したほうがよいのでは」「どの診療科にかかったらいいかわからない」など悩んでいませんか。上手な医療のかけり方について考えてみましょう。 保健医療総務室(出口町 6339・2225 FAX 6339・2058)。

かかりつけ医・歯科医・薬局を持ちましょう 地域の診療所などの中で、自分に合ったかかりつけ医・歯科医・薬局を持ちましょう。病気の治療を行うだけではなく、健康上の悩みや不安を気軽に相談できる頼れる存在です。専門的な治療・検査・手術などが必要なときは、専門の病院を紹介してくれます。また、かかりつけ薬局では、薬の飲み合わせや健康の相談などに応じてくれます。「お薬手帳」は一冊にまとめ、医療機関に行くときに持っていきましょう。

11月10日(木)～16日(水)は
アルコール関連問題啓発週間

飲酒を繰り返すことにより、アルコール依存症に陥ってしまう場合もあります。依存症はさまざまな助けや理解により、回復することが可能です。まずは保健所の「こころの健康相談」へ。土・日曜日は、おおよそ依存症土日ホットライン(TEL 0570・061・999)午後1時～5時へ。 地域保健課(出口町 6339・2227 FAX 6339・2058)。



11月30日(水)は人生会議の日

人生会議とは、希望する医療やケアについて、前もって自分自身で考え、家族や信頼できる人、医療介護関係者と繰り返し話し合い、共有しておくことです。自らが希望する医療やケアを受けるために、大切にしていること、どこで、どのような医療・ケアを望む

消費生活

暮らしと計量展

染した場合は、感染者が使ったリ、おう吐物が付着したりした食器などは分けて洗浄・消毒し、感染を広めないようにしましょう。消毒には熱湯や次亜塩素酸ナトリウムを使用すると効果的です。 衛生管理課(出口町 6339・2226 FAX 6339・2058)。



睡眠に関する健康講座

「人生は睡眠の質で決まる」笑顔と健康が手に入る睡眠メソッドがテーマ。 12月9日(金)午後2時～4時。 保健センター。 74歳以下。 定先着50人。 11月11日(金)～12月2日(金)に、か、◆と年齢、手話通訳希望の有無を電話かファックスで成人保健課(出口町 6339・1212 FAX 6339・7075)へ。



申し込みはこちら

狙われる新成人、事例と対策

成年年齢引き下げに伴う若者を狙った消費トラブルの事例と対策について、弁護士から学びます。 NPOでの参加も可。 11月22日(火)午後3時～5時。 所青少年活動サポートプラザ。 定先着50人。 NPOは先着30人。 会場のみあり。 11月1日(火)～15日(火)に、か、◆と会場かNPOを電話かファックスで消費生活センター(TEL 6319・1178 FAX 6319・1500)へ。 会場は手話通訳希望の有無も記入。 手話通訳希望は11月18日(金)まで。

特殊詐欺が大幅に増加
大阪が狙われています

大阪府警察から、令和3年中の特殊詐欺認知状況(確定値)が公表されました。特殊詐欺全体の認知件数と被害金額は令和2年中より大幅に増加しています。 市民総務室(TEL 6384・1354 FAX 6385・8300)。



令和4年は、特に還付金詐欺が多発しています



ATMで還付金は戻らない! キャッシュカードは渡さない! 暗証番号は教えない!

電話でお金の話は詐欺です。怪しい電話はすぐに切り、家族や警察などに相談しましょう。

ノロウイルス食中毒に注意

ノロウイルスによる食中毒は11月ごろから増え始め、12月～1月の冬場に多発します。ノロウイルス



人生会議のページ

消費生活センター便り

できることから
エシカル消費

エシカルとは、倫理的・道徳的という意味で、人や社会、環境に配慮した消費行動をエシカル消費と言います。2015年に国連のSDGs(持続可能な開発目標)が採択されました。「貧困をなくそう」「飢餓をゼロに」のほか、「住み続けられるまちづくりを」「つくる責任・つかう責任」「海・陸の豊かさを守ろう」など、SDGsの目標の多くは私たちの消費行動と直結しています。目標達成のためにも今、エシカル消費が求められています。

例えば、買い物にエコバッグを使う、マイボトルを持参する、洗剤などはボトルを繰り返し使い、詰め替え商品を購入する、などがエシカル消費です。 近くの生産地の商品を選ぶ「地産地消」もエシカル消費で、近郊から旬の商品を買えば、輸

送によるCO2の排出を減らすだけでなく地域を応援することにもつながります。 コンビニやスーパーでは、すぐ使ったら陳列棚の手前から取る「手前取り」によって、期限切れの食品廃棄を減らせます。 ペットボトルなどプラスチック容器のリサイクルも定着してきました。最近では衣類用の回収ボックスがある衣料店も増えています。環境を守るため、資源は再利用したいものです。 またエシカル消費には、フェアトレードという考え方があり、発展途上国の人々の生活を改善しようという考えです。途上国の児童に労働をさせたり、生産過程で環境に悪影響を及ぼしたりする企業からは購入せず、公平な取引を行っている企業の商品を選ぶこともエシカル消費です。一人ひとりの消費行動で社会を変えていくことができます。 毎日の買い物に「エシカル」を意識し、自分にできることから、未来の地球にやさしい消費を始めてみましょう。 消費生活センター TEL 6319・11000 FAX 6319・1500

平和・人権

11月は
こころの再生府民運動推進月間

府民一人ひとりが生命を大切に
する、思いやる、感謝する、努力
する、ルールやマナーを守る、あ
いさつするなど、暮らしの中で
できることに取り組みましょう。
府教育総務企画課(☎6944・
8042) FAX 6944・6884)。

大阪府ヘイトスピーチ解消推進条例
11月は同条例啓発推進月間

特定の人種や民族を排斥する差
別的言動、いわゆるヘイトスピー
チは、人としての尊厳を傷つけ、
差別意識を生むことにつながる許
されない行為です。人種や民族の
違いを認め、互いの人権を尊重し
あう社会を共に築きましょう。
閩人権政策室(☎6384・15
13) FAX 6368・7345)。

女性の人権ホットライン

11月18日(金)〜24日(木)は同ホット
ライン強化週間です。夫やパート
ナーからの暴力や職場などでのセ
クシュアル・ハラスメント、ス
トーカー行為などの相談に専用電

話(☎0570・070・810)で人権擁
護委員が応じます。秘密は厳守し
ます。時月(金曜日)午前8時30分
〜午後5時15分。強化週間中は午
後7時まで。11月19日(土)、20日(日)、
23日(水・祝)は午前10時〜午後5
時。閩人権政策室(☎6384・
1513) FAX 6368・7345)。

11月25日(金)〜12月1日(木)は
犯罪被害者週間

12月1日は、犯罪被害者等基本
法の成立日です。この機会に犯罪
被害者が置かれている状況や、平
穏な生活への配慮の重要性につ
いて考えてみませんか。閩人権政策
室(☎6384・1513) FAX 63
68・7345)。

住まい・環境

都市計画

環境影響評価意見交換会

(仮称)北千里駅前地区第一種市
街地再開発事業の環境影響評価提
案書について。時所(11月25日(金)
午後6時30分〜8時30分)北千里
地区公民館。◇11月26日(土)午後2

建物・住宅

分譲マンション
耐震化フォーラム

耐震改修事例や建て替えなど
についての講演と個別相談を行
います。時(11月19日(土)午後1時30
分〜4時50分。所茨木市役所(J
R茨木駅)。昭昭和56年5月以前
に建築確認を受けた分譲マンシ
ョンの管理組合・区分所有者。定先
着15人。個別相談会は先着5組。
11月1日(火)〜11日(金)と個別
相談会参加希望の有無を電話か
ファックスで開発審査室(☎63
84・1910) FAX 6368・99
01)へ。

不動産無料相談

住宅購入の契約や手付金、賃貸
マンションの申し込みや契約、土
地の有効活用、安全な取り引きを
するための事前相談など。時(11月
22日(火)午後1時〜3時30分。1組
30分。所住宅政策室。市内在
住・在勤の人。定先着5組。11
月1日(火)〜15日(火)を直接か電
話、ファックス、メールで同室(☎
6384・1928) FAX 6368・
9902)へ。

ごみ・環境

飼い猫に避妊・去勢手術を

猫は交尾排卵動物であり、一度
の交尾で確実に妊娠します。室内
飼いをしているも、一度外に出て
しまった際に妊娠することがあり
ます。避妊手術をして、責任を
持つて世話ができる頭数を飼育し
ましょう。また、雄雌どちらの場
合も、手術をすることで生殖器系
の病気や生殖本能によるストレス
がなくなり、繁殖期の大きな鳴き
声やマーキングなどが少なくなる

人権
フェスティバル

講演
LGBTのこゝろそして人権
誰もが生きやすい社会へ
同性のパートナーと暮ら
す弁護士南和行さんが話
します。



コンサート

虹空(宮本あす子さん・後藤ゆり子さん)による打
楽器の演奏。

時(12月4日(日)午後1時30分〜4時。所メイシア
ター中ホール。定210人。多数抽選。手あり。申
11月16日(火)までに☎か、◆と手話通訳希望の有
無を、はがきかファックス、メールで人権政策室
(〒564・8550住所不要) ☎6384・1539 FAX
6368・7345)へ。必着。

メリットもあります。閩衛生管理
課(出口町) ☎6339・2226
FAX 6339・2058)。

手術代の一部を補助します。1匹
につき飼い猫は2500円、野良
猫は5000円を補助します。手
術前に申請が必要。市市民が飼っ
ているか世話をしている猫。定1
世帯2匹まで。先着順。申(2月28
日)までに☎か、所定の用紙を同
課へ。



補助金のページ

柔道整復、はり、きゅう、あんま・マッサージのかかり方

整骨院や接骨院で柔道整復師による施術を受ける場合や、はり、きゅう、あんま・マッサージを受ける場
合、健康保険が適用できるものとできないものがあります。適切な受診をお願いします。
閩国民健康保険課(☎6384・1337) FAX(6368・7347)か大阪府後期高齢者医療広域連合(☎4790・2031)。

柔道整復師による施術

健康保険が適用できる場合 骨折、脱臼、打撲、捻
挫、肉離れなど。骨折、脱臼については、事前に医
師の同意が必要。応急処置は除く。

施術を受けるときの注意 ◇負傷によらない単なる
肩こり、筋肉疲労などに対する施術は健康保険適用
外。◇病院、診療所などで同じ負傷などの治療中は、
施術を受けても健康保険適用外。◇柔道整復師が患
者に代わって保険請求を行うことが認められていま
す。施術を受けたときは療養費支給申請書の施術箇
所や回数を確認し、署名か押印をしてください。

はり、きゅう、あんま・マッサージの施術

健康保険が適用できる場合 ◇はり、きゅう=神経
痛、リウマチ、頸腕症候群、五十肩、腰痛症、頸椎
捻挫後遺症、その他慢性的な疼痛を主症状とする疾
患。◇あんま・マッサージ=筋麻痺、関節拘縮など
で、医療上マッサージが必要なもの。

施術を受けるときの注意 ◇健康保険の適用には、
事前に医師の発行した同意書か診断書が必要。◇単
に疲労回復や慰安を目的としたもの、疾病予防のた
めのマッサージなどは健康保険適用外。◇病院、診
療所などで同じ疾病の治療中は、はり、きゅう施術
を受けても健康保険適用外。

柔道整復師などの施術を受けたときは、医療費控除の対象となります。必ず領収書を受け取ってください。

▶新型コロナウイルス感染症の影響で掲載内容が中止・延期・変更になる場合があります
イベントなどの開催の有無は市ホームページが各室課への問い合わせなどで確認してください

前ページのつづき

PM2.5に注意を

11月から5月にかけては、PM2.5が高濃度となりやすい時期です。吸い込むと呼吸器や循環器系に影響が出ると考えられています。注意喚起時には屋外での激しい運動や外出を控える、窓の開閉を必要最小限にするなどしてください。大気汚染情報は市ホームページで確認できます。☎環境保全指導課(☎6384・1850 ☎6368・7350)。



市ホームページ

まちなか水族館V募集

生物多様性の大切さを伝えるため、市役所本庁舎と水道部(南吹田3)の大型水槽に淀川水系の淡水魚を展示しています。水槽の清掃やイベントへの出展、魚の勉強会の企画などを一緒にしませんか。☎環境政策室(☎6384・1782 ☎6368・9900)。

大阪府

森林等環境整備事業説明会

府では、森林環境税を活用し、豪雨や猛暑から府民を守るための対策を実施しています。事業の状

漏水の確認をしましょう。室内や散水用など敷地内すべてのじょう口を閉め、水道メーターのふたを開けてパイロット(銀色の円盤)を確認してください。パイロットが回っている場合、漏水の可能性が有ります。修繕業者を案内するので水道部工務室(南吹田3 ☎6384・1258 ☎6384・1837)へ連絡してください。

水洗便所に切り替えを

くみとり便所や、し尿浄化槽を使用している家庭で、公共下水道を利用できる区域では、早期に公共下水道への切り替え工事をしてください。工事費用の融資あつせんや一部助成制度もあります。☎管路保全室(☎6384・2054 ☎6368・9903)。



11月～2月に漏水調査を実施

対象地域は、青葉丘北・南、青山台全域、榎切山、上山田、佐竹台全域、清水、尺谷、新芦屋上・下、千里丘上・北・下・中・西、千里万博公園、高野台全域、竹見

況報告と森林などへの関心を高めてもらうための説明会です。☎11月9日(水)午後2時～3時30分。所

三島府民センター(JR茨木駅)。☎先着50人。☎11月1日(火)から電話かファックスで府北部農と緑の総合事務所(☎072・627・1121 ☎072・623・4321)へ。

三草山ゼフィアスの森 山麓の棚田ウォーキング

能勢町にある三草山ゼフィアスの森での里山保全活動や、近辺の史跡について学びながら、紅葉の山麓と長谷の棚田を歩きます。現地集合・解散。☎11月13日(日)午前10時～午後4時。☎未就学児は保護者同伴。☎先着30人程度。☎1500円。小中学生100円。未就学児は無料。☎11月1日(火)から大阪みどりのトラスト協会ホームページの専用フォームへ。☎同協会(☎6614・6688 ☎6614・6689)。



同協会ホームページ



台全域、津雲台全域、長野西・東、藤白台全域、古江台全域、桃山台全域、山田市場、山田丘、山田北、山田西全域、山田東全域、山田南です。昼間に各家庭の水道メーターか止水栓で漏水音の調査をします。調査員は腕章と身分証を携帯しています。不審に思ったときは確認してください。☎水道部工務室(南吹田3 ☎6384・1386 ☎6384・1837)。

産業・仕事・観光

商工業・農業

吹田市勤労者福祉共済制度

市内の事業所と市が協力して、個々の事業所では実施の困難な従業員への福利厚生制度を実施しており、各種給付金の給付やレジャー施設のおつせんなどを行っています。加入には要件があります。☎地域経済振興室(☎6384・1365 ☎6384・1292)。

吹田くわい収穫ボランティア

12月に吹田くわいの収穫作業などを手伝いませんか。申し込み方

神崎川プラゴミゼロアクション

江坂から神崎川河畔を中の島公園まで歩き、海洋プラスチック問題の専門家と共にプラごみ収集をしながら、私たちに何ができるかを考えましょう。☎11月23日(水・祝)午前9時30分に江坂公園階段噴水前集合。午後0時30分に中の島公園付近解散。☎小学生以下は保護者同伴。☎先着40人程度。☎200円。学生と18歳以下は無料。☎11月1日(火)から参加者全員の名前と代表者の電話番号を電話かメールで、すいた市民環境会議(☎090・8375・0647 ☎net.ig@hotmail.co.jp)へ。申し込みフォームからも可。



申し込みフォーム

わがまちフリン大作戦

市内の住民や事業者、自治体が一斉に清掃します。この機会に、自宅や事業所の周辺を清掃しませんか。プラスチックごみ削減のため、バイオマス素材を含有したごみ袋も用意。希望者には環境政策室で配付します。☎11月27日(日)の好きな時間。☎同室(☎6384・1361 ☎6368・9900)。



地元農産物 江坂朝市

地産地消の取り組みとして、新鮮な旬の地元農産物を販売します。☎11月13日(日)、12月11日(日)午前9時30分～11時。売り切れしだい終了。☎豊津公園。☎地域経済振興室農業担当(☎6384・1373 ☎4798・5001)。



新鮮な地元野菜が並びます

0)。



連携してさまざまな取り組みを進めている中核市NATS(西宮市、尼崎市、豊中市、吹田市)のオリジナルデザインごみ袋

次世代エネルギーキット作り

太陽光で電気を作り、蓄電するLEDランプの工作キットを組み立てながら、暮らしの中のエネルギーについて学びませんか。詳しくは市ホームページへ。☎11月27日(日)午前10時～11時30分。☎メイシアター第1会議室。☎小学4年生以上と保護者。☎10組。多数抽選。☎1200円。☎11月22日(火)までに。☎環境政策室(☎6384・1782 ☎6368・9900)。



市ホームページ

水道・下水道

家庭でも漏水チェック

いつもどおり使用しているのに使用水量が多くなっているときは

農作物品評会 うるち米

市内の農家が育てた米を展示します。専門家の審査後、審査結果の発表も。☎11月18日(金)午前10時～午後4時。☎千里ニュータウンプラザエントランス。☎地域経済振興室農業担当(☎6384・1373 ☎4798・5001)。
市民のみならずも投票しませんか
最も票が多かった米は「市民賞」として表彰します。投票者には、参加記念品として大阪府産ヒノヒカリの新米450グラムを進呈。☎午前10時～11時30分。☎中学生以上。☎先着50人。

起業家交流会 at 江坂

市内で起業を考えている人と事業を営んでいる人の交流会。詳しくは市ホームページへ。☎11月21日(月)午後6時～9時。☎新大阪江坂東急REIホテル(豊津町)。☎先着40人。☎11月1日(火)から☎か、所定の用紙を地域経済振興室(☎6170・7217 ☎6384・1292)へ。



市ホームページ

新型コロナウイルス感染症の影響で掲載内容が中止・延期・変更になる場合があります
イベントなどの開催の有無は市ホームページが各室課への問い合わせなどで確認してください

前ページのつづき

中小企業向けセミナー

販路拡大につながるホームページの作成と活用方法について。オンライン参加もあり。12月8日(休)午後6時30分〜8時30分。所勤労者会館(アスワーク吹田)。...



申し込みはこちら

仕事・就業

おしごと出張相談会

ハローワーク淀川職員による職業訓練相談や面接対策、仕事の探し方などのほか、JOBナビといった職員による就労相談など。...

障がい者就職応援フェアinすいた

約9社が参加する面接会と就労・生活相談会。11月14日(月)午後0時30分〜3時30分。所メイシアターレセプションホール。...

ニート・ひきこもり就労相談

自立・就労に悩みや不安がある人や家族の相談に、専門の相談員が応じます。4時〜5時。祝・休日の場合は第3火曜日。...

保育士就職支援セミナー

絵本の読み聞かせについての講座。申し込み方法など詳しくは保育士・保育所支援センターのホームページを確認してください。...

募集

市民委員の募集

市の審議会などの委員でない人。選挙あり。原稿は返却しません。...

国民健康保険運営協議会

平日に年3〜5回程度。任期は令和6年6月まで。国民健康保険の被保険者で保険料を滞納していない、...

市民意見の募集

政策などの案への意見を募集します。記名せず提出可。郵送やファックスなどで担当へ。...

所メイシアター中ホール。定先着20人。保あり。同センター(保育幼稚園室内)6105・8078。...



同センターイベント情報のページ

観光

吹田バル

JR・阪急吹田駅周辺の参加飲食店を飲み歩き、食歩きしよう。店舗で参加リングを提示すると特別価格で飲食できます。...



6371 FAX 6384・1292



吹田バルホームページ

Esukotawainiluminerion

約30本の木にイルミネーション装飾を施し、光と音で街を彩ります。豊津公園とダスキン本社にある、...

よみうりコードモ万博2022

体験型ワークショップや大型遊具・動物とのふれあいコーナーなど。一部、申し込みが必要なコーナーあり。詳しくは同イベントホームページへ。...

傍聴しませんか

いずれも申当日開始15分前に直接、会場へ。

- 定例教育委員会会議 教育に関する重要事項について。11月7日(月)、12月21日(水)午後3時30分から。...

▶新型コロナウイルス感染症の影響で掲載内容が中止・延期・変更になる場合があります
イベントなどの開催の有無は市ホームページが各室課への問い合わせなどで確認してください

前ページのつぎ

総合福祉会館運営審議会 同館の運営などについて。開11月21日(月)午後2時～4時。定5人。多数抽選。所同館(TEL6339・1202)。01 FAX6339・1202。
総合計画審議会 第4次総合計画の見直しについて。開11月21日(月)午後6時～8時。所メイシアター集会室。定5人。多数抽選。開企画財政室(TEL6384・1632 FAX6368・7343)。
景観まちづくり審議会 景観デザインマニュアルの改定などについて。開11月22日(火)午前9時30分～11時30分。所メイシアターレセプションホール。定5人。多数抽選。開都市計画室(TEL6384・1968 FAX6368・9901)。

事業者など

駐車場管理運営事業者

令和5年3月1日(火)から。千里丘出張所、千里丘図書館、千里丘市民センターの機械管理式時間貸し駐車場の管理運営業務。開11月25日(金)までに所定の用紙を千里丘図書館(TEL6877・4060 FAX6877・4073)へ送付。用紙は11月7日(月)から配布。

入札参加資格の申請

新規申請と入札参加希望種の追加・変更を受け付けます。来年度は建設工事入札参加資格の認定の更新年度です。登録済みの事業者も更新手続きが必要です。開建設工事、物品購入などの各種契約、設計などのコンサルト業務を行う事業者。開11月4日(金)～18日(金)に所定の用紙を契約検査室(TEL6384・1475 FAX6384・9300)へ送付。

人事募集

職員採用候補者試験 看護師

若千名。詳しくは市ホームページの募集要項を確認してください。開昭和52年4月2日以降生まれで、看護師免許を取得している人か令和5年3月31日までに取得見込みの人。開11月30日(水)までに採用4月。開人事室(TEL6384・1427 FAX6337・1631)。

会計年度任用職員 保育士 地域支援センター

1人。勤務など詳しくは問い合わせてください。開資格を持つ人。開電話で同センター(TEL63

39・6103 FAX6387・5734)へ。

会計年度任用職員 保健師

若千名。保健センターで母子保健に関する業務など。開資格を持つ人。▼勤務月～金曜日午前9時～午後5時30分。相談にに応じます。開履歴書と資格証の写しを直接か郵送で母子保健課(〒564・0072出口町19・2 TEL6339・1214 FAX6339・7075)へ。

会計年度任用職員 図書館司書

1人。開資格を持つ人。▼勤務4週間に15日。午前9時30分～午後8時のうち7時間45分。開11月1日(火)～15日(火)に所定の用紙を中央図書館(TEL6387・0072 FAX6339・7144)へ送付。▼試験12月4日(日)。▼採用2月以降。



会計年度任用職員 留守家庭児童育成室指導員

53人。開保育士、教員、放課後児童支援員の資格を持つ人か、高

入札参加資格の申請

新規申請と入札参加希望種の追加・変更を受け付けます。来年度は建設工事入札参加資格の認定の更新年度です。登録済みの事業者も更新手続きが必要です。開建設工事、物品購入などの各種契約、設計などのコンサルト業務を行う事業者。開11月4日(金)～18日(金)に所定の用紙を契約検査室(TEL6384・1475 FAX6384・9300)へ送付。

人事募集

職員採用候補者試験 看護師

若千名。詳しくは市ホームページの募集要項を確認してください。開昭和52年4月2日以降生まれで、看護師免許を取得している人か令和5年3月31日までに取得見込みの人。開11月30日(水)までに採用4月。開人事室(TEL6384・1427 FAX6337・1631)。

会計年度任用職員 保育士 地域支援センター

1人。勤務など詳しくは問い合わせてください。開資格を持つ人。開電話で同センター(TEL63

卒者などで2年以上かつ2000時間以上児童福祉の業務経験がある人。または、大学などで社会学・教育学などの学科が課程を修めて卒業した人。▼勤務月～金曜日の原則午後1時～6時30分。午前中、第4土曜日勤務あり。小学校の長期休業期間は午前8時30分～午後6時30分のうち8時間45分。開12月7日(水)までに所定の用紙を放課後子ども育成室(TEL6384・1599 FAX6380・6771)へ送付。▼試験12月10日(出)。▼採用4月以降。

メイシアターの常勤嘱託員

事業企画・制作1人。開昭和39年4月2日以降に生まれた人。▼勤務午前9時～午後10時のうち7時間45分。土・日曜日、祝日勤務あり。開11月1日(火)～12月16日(金)に所定の用紙をメイシアター(TEL6380・2221 FAX6330・7230)へ送付。▼試験1月15日(日)。▼採用4月1日(出)。

市民病院の正規職員 看護師

20人。詳しくは同病院ホームページへ。▼試験(1)11月19日(出)、(2)1月14日(出)。▼採用1月以降。開病院総務室(岸部新町 TEL6387・3311 FAX6380・5825)。

市への寄付

◇すいた新型コロナ支援基金へ 小川幸男2万円、板橋和晃1万5000円、定盛理純1万5000円、清家義広1万5000円、武田正中1万5000円、細谷佳津年1万5000円◇千里第三小学校PTA 同校へ教育備品など◇環境まちづくり基金へ イオンリテール1万9723円、イオンリテールストア6076円

市民の善意 9月分。開吹田市社会福祉協議会(TEL6339・1205 FAX6170・5800)

ウクライナ支援金として ◇吹田市民生・児童委員協議会 5万円◇南千里II地区民生・児童委員協議会 1万4978円◇吹田竜ヶ池ホーム 5000円

現金寄付 ◇大阪信用金庫 有志 2万3000円◇高度技術研究所 1万円◇匿名 6700円

物品寄付 ◇コープこうべ 米45kg◇大阪信用金庫 有志 食料品、日用品◇奥谷義信 布団◇山本 図書以下、プルタブなど

◇吹一地区福祉委員会◇吹六地区福祉委員会◇東地区福祉委員会◇千二地区福祉委員会◇佐井寺地区福祉委員会◇豊一地区福祉委員会◇山三地区福祉委員会◇北山田地区自治団体連合会◇川園町連合自治会◇華明会自治会◇浜の堂自治会◇西奥町自治会◇宮之前町自治会◇中泉自治会◇田中町自治会◇都呂須町自治会◇染之井自治会◇山田中白寿会◇山五地区公民館◇着楽会◇関西新幹線サービック労働組合青年女性部◇大和ハウス工業◇酒井結花◇金子豊◇伊藤幾造

いずれも敬称略 ありがとうございます

9月1日～30日 ()内は今年の累計

刑法犯 認知件数 179件 (1149件)	窃盗被害 手口別	空き巣・忍び込み	133件 (863件)	1件 (4件)
		ひったくり	0件 (1件)	0件 (1件)
交通事故 件数 50件 (563件)	負傷者 死者	車上ねらいなど	15件 (124件)	0人 (6人)
		バイク 自転車	14件 (155件)	19件 (202件)
火災件数 3件 (30件)	原因別	放火	0件 (2件)	0件 (1件)
		天ぷら油 たばこ	0件 (1件)	1件 (5件)
救急件数			1737件 (1万5894件)	

詐欺に注意。暗証番号は教えない。キャッシュカードは渡さない。

犯罪・交通事故・火災・救急件数

11月の献血

日時	所
12日(出) 午前10時～正午 午後1時～4時30分	阪急千里山駅東交通広場
25日(金) 午前10時～11時30分 午後0時30分～4時30分	市役所
26日(出) 午前10時～正午 午後1時～4時	マックスバリュ吹田千里丘店
27日(日) 午前10時～11時30分 午後0時30分～4時	千里市民センター大ホール

400ml献血への協力をお願いします。
開吹田市献血推進協議会(福祉総務室内TEL6384・1803 FAX6368・7348)。

市議会11月定例会(予定)

本会議 午前10時開会予定
提案説明 11月24日(木)
質問 12月1日(木)、2日(金)、5日(月)、6日(火)
討論・採決 12月20日(火)

委員会 12月6日(火)は予算常任委員会の全体会議終了後に、7日(水)、9日(金)は午前10時に開会予定

財政総務 12月6日(火)、7日(水)
文教市民 12月6日(火)、7日(水)
健康福祉 12月6日(火)、9日(金)
建設環境 12月6日(火)、9日(金)
予算

○全体会 12月6日(火)は本会議終了後に、12月14日(水)は午前10時に開会予定
○分科会 財政総務、文教市民は12月7日(水)に、健康福祉、建設環境は12月9日(金)に、いずれも各委員会終了後に開会予定

傍聴は直接、議会事務局へ。開あり。開手話通訳は傍聴希望日の7日前までに事務局(TEL6384・2644 FAX6338・0920)へ。

すいた2023発売開始

昨年12月～今年8月に「伝えたい、吹田の一コマ」をテーマにInstagramで写真を募集。総数1000点以上の応募作品の中から選ばれた13枚で卓上カレンダーができました。みんなで作った、吹田の魅力が詰まったカレンダーです。

開シティプロモーション推進室(TEL6384・2145 FAX6384・1292)。



イメージ

開11月1日(火)から。売り切れしだい終了。
開同室とInforestすいた(TEL6170・1014)。

開500円。



郵送販売のページ

▶新型コロナウイルス感染症の影響で掲載内容が中止・延期・変更になる場合があります
イベントなどの開催の有無は市ホームページが各室課への問い合わせなどで確認してください

相談・その他

相談

特設行政書士相談

相続・遺言・離婚・養育費や交通事故などの手続き書類の作成、官公署への許認可手続きなどについて。時11月8日(火)午前10時～午後4時。所市役所正面玄関ロビー。問大阪府行政書士会三島支部(TEL072・629・7965 FAX072・683・7743)。

借金問題 土日無料相談会

弁護士による面談。近畿財務局・府・大阪弁護士会が実施。時12月10日(出)、11日(日)午前10時～午後4時。所同局(Osaka Metro谷町四丁目駅)。定各先着16人。甲電話で同局相談窓口(TEL6949・6523 FAX6949・6790)へ。



文化・市民活動

いずみの公園フェスティバル MUSIC STREET

吹田市在住・出身のストリートミュージシャンが中心となり、世代を超えたストリート音楽を披露します。時11月3日(木・祝)午後0時40分～5時50分。所同公園。問メイシアター(TEL6386・6333 FAX6330・7230)。イルミネーション点灯式 時午後5時5分から。

市民自治シンポジウム

DX時代の市民自治

DX(デジタルトランスフォーメーション)時代の市民参画・協働について考えます。時11月14日(月)午後1時30分～3時30分。所メイシアター集会室。定100人。多数抽選。甲あり。甲11月7日(月)までに◆と手話通訳希望の有無を電話かファックス、メールで市民自治推進室(TEL6384・2139 FAX6385・8300)へ。必着。抽選に外れた場合のみ、11月10日(木)までに連絡します。

生涯学習

関西大学博物館実習展

博物館実習を履修する学生が自ら企画したテーマ「庶民のくらし」「大阪の両替商と大名」「お金のデザイン」「結びの文化」「桜花爛漫」菊日和」で実習展示会を開催します。時11月13日(日)～18日(金)午前10時～午後4時。所同大学博物館(TEL6368・1171 FAX6388・9928)。

国立民族学博物館
みんなくゼミナール

同館准教授の吉岡乾さんが「身の回りをフィールド言語学する」と題して、身の回りの言葉について話します。時11月19日(土)午後1時30分～3時。定先着200人。甲11月1日(火)から同館ホームページのイベント予約サイトへ。所同館(TEL6876・2151 FAX6875・0401)。



イベント予約サイト



公募吹田市美術展覧会 入賞者

10月3日～12日にメイシアターで開かれました。市民などから寄せられた217点の力作の中から選ばれた入賞者は次のとおりです。敬称略。問文化スポーツ推進室(TEL6384・1305 FAX6368・9908)。

- 市長賞 瀬戸口 美紀(日本画) 上田 淳子(洋画) 鈴鹿 智子(彫塑) 岩屋 純子(工芸) 覚道 桃李(書) 吉田 直樹(写真) 岡 秋奈(グラフィックデザイン)
- 教育委員会賞 西野 みち子(日本画) 中瀬 俊介(洋画) 入江 大(彫塑) 木村 和子(工芸) 島津 紅秋(書) 中村 彰(写真) 西原 美久(グラフィックデザイン)
- 議長賞 榎谷 信彰(日本画) 安田 忠子(洋画) シュウ(彫塑) けん持 弘志(工芸) 中野 深聲(書) 中山 貞子(写真) 西内 秀花(グラフィックデザイン)
- 美術協会賞 大島 智子(日本画) 長谷川 登喜子(洋画) 吉田 智子(工芸) 青山 澄虹(書) 清水 茂雄(写真) 池田 優紗(グラフィックデザイン)

すいたティーンズ
クラシックフェスティバル本選

音楽家を志す若者がエネルギー溢るシユな演奏を披露。吹田ゆかりの現役音楽家5人が審査員を務めます。時12月18日(日)午後1時～5時30分。所メイシアター大ホール。甲500円。甲11月13日(日)から電話でメイシアター(TEL6386・6333 FAX6330・7230)へ。



ニューイヤ
ファミリーコンサート

日本センチュリー交響楽団が出演。子供たちと一緒に楽しむ音楽コーナーや、なじみのあるオーケストラ楽曲の演奏。申し込みなど詳しくは、センチュリー・チケットサービス(TEL6848・3311)へ。時1月7日(出)午後1時30分から。所メイシアター大ホール。問同サービスメイシアター(FAX6330・7230)。



大阪大学
歯学研究科 市民フォーラム

「よく噛み、よく食べ、よく眠ろう」がテーマ。時11月26日(出)午後1時～4時。所千里ライフサイエンスセンター(北大阪急行千里中央駅)。定先着50人。甲11月1日(火)から◆と性別、年齢、メールアドレスを、はがきかファックスで大阪大学歯学研究科総務課庶務係「第19回市民フォーラム事務局」(TEL565・0871 山田丘1・8 TEL6879・2831 FAX6875・8300)へ。同大学ホームページからも可。



同大学ホームページ

大阪学院大学
大相撲知れば興味が湧いてくる

元NHKアナウンサーで現・同大学特任教授の藤井康生さんが、1500年の歴史を育んできた大相撲の魅力を話します。時12月10日(出)、17日(出)午前11時～午後0時30分。所同大学。定先着20人。



市民ギャラリー

市庁舎ギャラリー
市役所内の壁面に、市民団体の絵画・写真などを展示。問文化スポーツ推進室(TEL6384・1305 FAX6368・9908)。

南山田市民ギャラリー

市民団体・個人の作品展示などで利用できます。甲1日4000円。市外在住者は8000円。観覧無料。問南山田市民ギャラリー(TEL/FAX6878・7536)。

名称	ところ	とき	内容
ろびい	中層棟1階	11月1日(火)～15日(火)	絵画・己書
		11月16日(水)～30日(水)	絵画・書
TU-RO	中層棟地下1階	11月1日(火)～30日(水)	絵画
南山田市民ギャラリー		11月17日(木)～28日(月)	平和展



同大学ホームページ

吹田市民大学 関西大学講座

「子育てを経済学で考える」をテーマに、関西大学社会学部准教授の木村匡子さんが話します。時12月7日(日)午後2時30分～4時。所メイシアター中ホール。定200人。多数抽選。甲あり。甲11月25日(金)までに◆と年齢、手話通訳希望の有無を往復はがきかメールで、まなびの支援課(TEL564・0027 朝日町3・415・1 TEL6155・8264 FAX6155・8876)へ。必着。1申し込みにつき1人。

施設のし
施催

39	38	37	36	35	34	33	32	31	ページ	施設の催しの順番は次のとおりです。
地区公民館	メイシアター	花とみどりの情報センター	千里山コミュニティセンター 勤労者会館(アスワーク吹田)	内本町コミュニティセンター	吹田市国際交流協会	わくわくの郷 もくもくの里	図書館 健都レールサイド公園・健都ライブラリー	青少年活動サポートプラザ 平和祈念資料館 児童会館・児童センター 男女共同参画センターデュオ		

市内の団体やサークルのイベントとなかま募集

- 対=対象、¥=費用の記載がある場合は問い合わせで確認してください。
- 電話番号の後に「夜」がついているものは、おおむね18時～21時に連絡してください。
- 団=はがき、往=往復はがきで申し込み。★は催し名、住所、名前(子供は保護者名も)、年齢、電話番号を記入。
- 施設名は次のように省略しています。公民館=地区公民館、市セン=市民センター、青プラ=青少年活動サポートプラザ、メイ=メイシアター、山ふれ=山田ふれあい文化センター

2月号の掲載依頼は11月1日(火)～12月5日(月)に受け付け。市ホームページで掲載の手引きを確認して、広報課(TEL6384・1276 FAX6384・7887)へ。営利・売名・勧誘・政治・宗教目的や個人の活動は不可。

イベント

司法書士無料法律相談会 11月5日、12月3日、1月7日14～16時に吹田さんくす1番館第2会議室(朝日町)で。大阪司法書士会北摂支部 TEL6170・6873

目からウロコの介護技術講習会 安全で快適な移動・移乗の介護技術をオンラインで学びます。11月6日10～12時。50人。吹田市理学療法士会・河西 TEL6170・3456

懐かしい歌を聴いて歌う会 フォーク特集をプロの歌とピアノで。11月9日14時半～16時に南千里公民館で。1000円。初回1300円。同会・橋本 TEL6384・2406

ピアノサークル体験会 楽譜が読めない人も歓迎。11月10、24日9～10時にコスモス音楽センター(泉町)で。各先着5人程度。おんがくさーくるコスモス TEL6381・1002

紫陽花の会落語会 落語の発表。11月12日11～16時にメイ小ホールで。先着120人。同会・江副 TEL080・1458・6640

月の石を探して 小中高生によるミュージカル。11月12、13日に大阪市立青少年センター(JR新大阪駅)で。吹田夢・志団・村上 TEL080・5352・4959

吹奏楽寄席 落語、講談、三味線、狂

言、ドラム、ソプラノ独唱。作品の展示も。11月13日13時半～17時に千里セン大ホールで。100人。同団体・重光 TEL090・3162・3668

メゾンウインドオーケストラ定期演奏会 吹奏楽。11月13日14～16時にメイホールで。350人。同団体・山崎 TEL080・1478・2151

子ども食堂 すしマシーンが登場。目の前でできあがるすしを味わえます。11月15日16～18時にWAN(内本町3)で。先着15人。同WAN TEL777・1501

ハロー福祉 障がいのある人もない人も一緒に音楽を楽しもう。11月19日10～16時に千里南公園で。同団体・白川 TEL090・4339・0666

きものこの市 リサイクル着物や着物周りのアクセサリーなどとの催し市。11月19、20日10～16時に静心庵(山手町3、阪急関大前駅)で。静心庵 TEL090・1441・7237

懐かしいの歌声喫茶 明治～昭和の歌をバイオリン、ピアノなどプロの演奏と歌唱指導で。11月24日13時半～15時半にメイホールで。1000円。吹田母子会 TEL6389・6723

日本の古典に親しむ「源氏物語」 関西大学の講師が指導します。11月27日10時半～12時に北千里公民館で。先着10人。700円。源氏物語サークル・浜野 TEL090・2191・6796

腹式発声で歌おう会 プロの指導で

なかま募集

囲碁道場 初心者から有段者まで。月4回月・水曜13時。吹一地区高齢者いこの間で。1回1000円。佐々木 TEL080・3813・7034

おはなしどんぶり シニアへの読み聞かせボランティア。練習は月1回月曜10時。青プラで。年2000円。岡田 TEL6832・8728

きものサークル 初心者歓迎。日常に着物を。一緒に楽しもう。月2回。山ふれで。1回1000円。山本 TEL090・5678・0986

Pop Stonez ダンスやフィットネス。初心者歓迎。月4回10時半～11時15分。吹二公民館で。1回500円。渡辺 TEL090・9877・7239

南千里会 釣堀の運営ボランティア。週1～2回8～17時。千里南公園の釣堀で。山元 TEL090・1441・4356

青少年活動サポートプラザ
〒565-0824 山田西4・2・43
TEL6816・8552
FAX6816・8554

コミュニケーション講座
会話を続ける方法を学びましょう。
時 11月10日(休)午後4時～5時。対18～39歳。定先着10人。申11月1日(火)から、ぶらっとなるーむ吹田(同)プラザ内 TEL6816・8531 FAX6816・8532 へ。

平和祈念資料館
〒565-0862 津雲台1・2・1
TEL6873・7793
FAX6873・7796

11月の平和映画会
「禁じられた歌声」を上映。アメリカ・マリ共和国を舞台に、イスラム過激派に占拠された街の人々の苦しみと抵抗を描く人間ドラマ。時9日(火)、10日(水)、12日(金)、13日(土)、16日(火)、17日(水)午後2時～3時45分。対小学生以上。定各先着20人。申11月1日(火)～希望日前日の正午に□か、◆と希望日を電話かファックスで同館へ。

児童会館・児童センター
11月は、年に一度の「かいかんまつり・センターまつり」を開催します。

ところ・問い合わせ	とき
千里丘児童会館 (TEL/FAX6876・7299)	12日(土)
山田西児童センター (TEL/FAX6876・1180)	19日(土)
高城児童会館 (TEL/FAX6382・4675)	23日(水・祝) 26日(土)

冬の企画展
ユニセフの写真パネル展。紛争下の子どもたちの写真が展示されます。時11月9日(火)～1月15日(日)。

男女共同参画センターデュオ
〒564-0072 出口町2・1
TEL6388・1451
FAX6385・5411

申☆は、□か、講座名、住所、名前(ふりがな)、電話番号、何歳代、同講座を知ったきっかけを郵送か電話、ファックス、メールで同センターへ。保☆は、保☆ありは子供の名前(ふりがな)、年齢(○歳○か月)、アレルギーの有無を、保☆ありは手話通訳希望の有無を記す。

児童会館・児童センター
みんなで楽しく遊ぼう

児童会館・児童センターは現在、規模を縮小して開館しています。詳しくは各館か子育て政策室(TEL4860・6947 FAX6368・7349)へ問い合わせてください。

QRコード: 児童会館・児童センターのページ

初めてのマインドフルネス体験
疲れた脳を休息させて、ストレスを軽減します。時11月25日(金)午後7時～9時。対就労している人。定20人。多数抽選。申11月14日(月)までに☆。

パートナーとの関係を考えよう
コミュニケーションについて考えます。連時11月15日(火)、22日(火)、29日(火)午前10時～正午。対女性。定20人。多数抽選。保☆あり。申11月7日(月)までに☆。

(前ページのつづき)

超初心者向け男性料理教室

調理から後片付けまで、すべて自分自身で行います。連日12月1日(木)、8日(木)午前9時45分～正午、午前11時30分～午後1時45分。対包丁を使う料理をほとんどしたことのない男性。定各5人。多数抽選。¥1000円。申11月18日(金)までに☆。希望時間、同講座受講経験の有無も記入。

地域保育スタッフ養成講座

子育て支援をしてみませんか。連日12月6日～1月30日の月・火曜日午前10時～正午。7回。対市内在住・在勤の18歳以上。定20人。多数抽選。保あり。申11月25日(金)までに☆。

博物館

〒564-0001 岸部北4・10・1
TEL 633338・5500
FAX 633338・98886
休月曜日 祝日の翌日

申☆は、催し名、住所、名前(ふりがな)、電話番号を、はがきかファックスで同館へ。必着。
エレベーター使用休止のお知らせ
11月1日(火)～1月16日(月)は改修工事のため、エレベーターは利用できません。

夏季展示スタッフ募集

企画・準備・運営を行います。活動は12月上旬から。申11月16日

ランニング講習会

時12月4日(日)午前10時30分～11時30分。対18歳以上。定先着10人。申11月20日(日)から☆。

クリスマスフラフト作り

時12月4日(日)午後2時～3時30分。対18歳以上。定先着15人。¥600円。申11月11日(金)から☆。

走り方教室

時12月17日(土)。◇午後1時30分～2時15分Ⅱ4・5歳。◇午後2時30分～3時15分Ⅱ6～8歳。定各先着15人。¥800円。申11月25日(金)から☆。



薬剤師会講演会

「薬の付き合い方」薬局は薬をもちろんだけじゃないがテーマ。時12月17日(土)午後2時～3時。定先着40人。申11月20日(日)から☆。

親子de運動遊び

時12月18日(日)。◇午前10時30分

(次ページに)か、☆。

特別企画展ボランティア募集

1月から開催の特別企画展「むかしのくらしと学校」を見学する小学生へ展示説明や簡単な質疑応答を行います。申12月2日(金)までに☆。

すいた歴史散歩 旧吹田を歩く

高浜神社、吹田の渡しなどを巡ります。時11月26日(土)午後1時にJR吹田駅集合。午後4時解散。定30人。多数抽選。申11月1日(火)～10日(日)に)か、参加者全員に☆。



図書館

中央	63387・70171
千里	68334・01332
さんくす	63317・00337
江坂	63385・37465
千里南	61192・05117
千里丘	68777・40060
健康	63388・38200
山田駅前	68816・77223
山田分室	68775・13209

11月24日(木)は全館休みます。

新聞ちぎり絵

新聞をちぎって画用紙に絵を描きます。時12月2日(金)午前10時15分～午後0時15分。所千里丘市民センター。対18歳以上。定先着12人。保あり。申11月5日(土)から。手話通訳希望の有無を直接か電話、ファックスで千里丘図書館へ。手話通訳希望は11月18日(金)まで。



おはなし会スペシャル

お話や大型絵本など。時12月3日(土)午後2時30分～2時50分。所千里山・佐井寺図書館。定先着20人。保あり。要約筆記あり。申当日開始15分前から直接、同館へ。手話通訳や要約筆記、点字資料、車いす席、送迎などの希望は11月19日(土)までに電話かファックスで同館へ。

みんなで音読

詩や古典などを声に出して読

森のようちえん 冬

季節に合わせた自然遊びや友達作り。連日12月11日(日)、1月15日(日)、2月12日(日)午前10時～午後3時30分。対市内在住の4歳～就学前の幼児と保護者。定20組。多数抽選。¥1回1500円。幼児1300円。申11月11日(金)までに☆。



わくわくウィンターキャンプ

時12月26日(月)～27日(火)。(1)キャンプ参加者募集 大学生のキャンパカウンセラーと一緒に楽しみましょう。対市内在住の小学生。定24人。(2)プチボランティアクラブ リーダーシップやコミュニケーション力を身につけましょう。対市内在住の中学生～18歳。定5人。

み、心身を活性化させましょう。時12月6日(火)午前10時30分～正午。所千里市民センター大ホール。対18歳以上。定先着30人。保あり。要約筆記あり。申11月8日(火)午前10時から)か、直接か電話で千里図書館へ。手話通訳希望は11月21日(月)まで。

健都レールサイド公園 健都ライブラリー

〒564-0018 岸部新町2・31
TEL 63388・33800
FAX 61055・91002

申☆は、催し名、名前(ふりがな)、電話番号、年齢を直接か電話、ファックスで同施設へ。電話、ファックスは午前9時から受け付け。同施設の休み 11月24日(木)。

転入者交流会

未就学児の保護者の交流会。図書館や救急医療、子育てに関する情報も。時11月20日(日)午前10時30分～11時30分。対2年以内に転入した未就学児と保護者。定先着10組。申11月1日(火)から☆。申し込みフォームからも可。



申し込みフォーム

いずれも多数抽選。¥4500円。申11月21日(月)までに参加者の◆と性別、学校名、学年、保護者の名前を往復はがきで、わくわくの郷へ。必着。(1)は1枚につき2人まで。

もくもくの里

〒520-1641 滋賀県高島市今津町南生見
TEL 0740・24・0131
FAX 0740・24・0431

家族でのんびり泊りしよう

時定◇1月14日(土)～15日(日)Ⅱ16組。◇1月28日(土)～29日(日)Ⅱ8組。いずれも多数抽選。対市内在住の家族。¥実費。申11月23日(水・祝)までに家族の代表者の◆と「1月家族デー」、人数、希望日、利用交通機関(電車か車)を往復はがきで、もくもくの里へ。消印有効。1枚につき1家族まで。



天候によっては雪遊びもできます

▶新型コロナウイルス感染症の影響で掲載内容が中止・延期・変更になる場合があります
イベントなどの開催の有無は市ホームページか各室課への問い合わせなどで確認してください

青少年フリースタイルセンター

〒564-0002 岸部中1-16-1
TEL 63389・20661
63389・20665

申☆は、□か、所定の用紙を同センターへ。

子育て・こころの健康相談

不登校や情緒、行動などについて臨床心理士が応じます。時11月12日(土)、26日(土)午後1時～5時。1組1時間。乳幼児～18歳と保護者。定各先着4組。申11月1日(火)から直接か電話で同センターへ。

バドミントン・バスケットボール

時定◇バドミントン◇11月19日(土)。先着10人。◇バスケットボール◇11月26日(土)。先着20人。いずれも午前10時～正午。対小学3年～中学生。申11月1日(火)から直接か電話で同センターへ。



親子でパンづくり

時11月19日(土)午前10時～午後3時。対小学生と保護者。定8組。多数抽選。¥1人500円。申11月9日(火)までに☆。

日(火)までに☆。



前回の「親子でピザづくり」の様子

折り紙教室

時11月19日(土)午後2時～3時30分。対小中学生。定先着12人。申11月1日(火)から直接か電話で同センターへ。

てがるにクック

揚げないから揚げを作ります。時11月26日(土)午前10時30分～午後1時。対小学3年～中学生。定16人。多数抽選。¥250円。申11月16日(火)までに☆。

親子で手作り豆腐

時11月27日(日)午前10時～午後3時。対小学生と保護者。定8組。多数抽選。¥1人500円。申11月15日(火)までに☆。

浜屋敷

〒564-0025 南高浜町6-21
TEL 48600・9731
48600・9725
info@hamayashiki.com

申☆は、11月1日(火)から電話で浜屋敷へ。

すいた昔ざろん

吹田村絵図にみる開発と水上交通について話します。時11月17日(木)午後2時～4時。定先着25人。¥100円。申☆。

加賀眞砂子文庫特別展

鎌倉初期の景勝地「吹田殿」を紹介。時11月19日(土)、20日(日)午前10時～午後4時。

ぼかぼかひろば あきまつり

工作などのコーナーを回って遊ぶ。時11月19日(土)午後1時30分～3時。対おおむね3歳～小学3年生。未就学児は保護者同伴。定先着30人。¥100円。申☆。

吹田まち案内人と歩く

いずれも定先着30人。¥300円。三色彩道 三色彩道や大阪大学などを巡ります。約5km。時11月22日(火)午前9時30分に阪急北千里駅集合。午後0時30分に同大学解散。申☆。11月20日(日)まで。

切り絵・折り紙ワークショップ

クリスマスカードや年賀状を作ろう。時11月23日(水)・祝午前10時～正午、午後1時～3時。対切り絵は小学4年生以上。折り紙は3歳以上。定各先着30人。申☆。

土間談話

昭和について話します。時11月24日(木)午後2時～3時30分。定先着10人。申☆。

絵画と朗読と音楽と

雨月物語の朗読と絵画の展示。朗読 時12月2日(金)、3日(土)午後2時～3時。定各先着30人。申☆。展示 時12月2日(金)～4日(日)午前10時～午後5時。4日は午後4時まで。

古文書入門講座

解説付きで古文書の解説。連時12月8日(木)、22日(木)午後2時～4時。定先着15人。¥200円。申☆。

吹田市国際交流協会

〒565-0862 津雲台1-2-11
TEL 68335・11192
68335・64200
info@suita-sifa.org

地域をつくるボランティア活動

とよなか国際交流協会事務局長の山野上隆史さんが、同協会の活動内容やボランティア活動について話します。時11月6日(日)午前9時30分～11時30分。所千里市民センター多目的ルーム。対15歳以上。定先着20人。申11月1日(火)から電話かメールで吹田市国際交流協会へ。申し込み専用フォームからも可。



申し込み専用フォーム

こあらひろば

外国人親子のための交流の場。時11月16日(水)午前10時～11時。対外国人の親子か、妊娠中の外国人。申電話かメールで同協会へ。同協会ホームページからも可。



こあらくらぶ申し込みフォーム

内本町コミュニティセンター

〒564-0032 内本町2-2-12
TEL 63319・33395
63319・33413

申☆は、直接か電話で同センターへ。

カーリンコン

ディスクを投げて競います。時11月17日(木)午前10時～正午。定先着20人。申11月3日(木)・祝から☆。

堺史跡めぐり

仁徳天皇陵と伝わる大仙古墳や、堺の歴史文化の跡地をボランティアガイドと巡ります。時11月18日(金)午前10時～正午。対60歳以上。¥実費。申11月4日(金)から☆。

ももこひろば 朗読

高齢者の団らんサロンです。時11月18日(金)午前10時～正午。対60歳以上。

こども将棋教室

基礎から対局まで。時11月19日(土)午前10時～正午。対小学生。定先着20人。¥100円。

万葉のこころ

万葉集の代表的な歌人・柿本人麻呂の妻への絶唱をテーマに学

ラコルタ

〒565-0862 津雲台1-2-11
TEL 61555・3167
68333・9851
info@suita-koueki.org

申☆は、11月1日(火)から催し名、住所、名前(ふりがな)、電話番号を電話かファックス、メールでラコルタへ。

ボランティア・NPO初歩講座

オンライン参加可。時11月16日(水)午前10時30分～正午。定先着10人。申☆。

アートの共縁展

生け花・陶芸・行灯の展示など。時11月26日(土)午後1時～4時、11月27日(日)午前10時～午後3時。所千里ニュータウンプラザエントランスホール。¥一輪挿し体験は200円。

テーマカフェ

芸術・文化活動を通じた地域とのつながりについて。時11月27日(日)午前10時～11時30分。所千里ニュータウンプラザエントランスホール。定先着10人。申☆。



子どもから車いすの人まで幅広く楽しめるスポーツです。時11月20日(日)午後1時30分～3時30分。定先着30人。申11月2日(火)から☆。

ボッチャ

健やか体操

健康寿命を維持しよう。時11月26日(土)午後2時～3時30分。定先着35人。申11月12日(出)から☆。

スマホ体験講座

時11月28日(月)午後1時30分～3時30分。定20人。多数抽選。申11月12日(出)までに◆を往復はがきで同センターへ。消印有効。

紅葉めぐり

京都の下鴨神社と糺の森へ行きます。時12月7日(水)午前10時に同センター集合。午後4時解散。定15人。多数抽選。¥実費。申11月13日(日)～23日(水)・祝に☆。



多の子谷コミュニティセンター

〒565-0824 山田西1・26・20
TEL 6878・3155
FAX 4864・8550

申☆は、直接か電話で同センターへ。
人生を楽しむ気功体操
寝たきりを予防しませんか。時
11月20日(日)午前10時～正午。定先
着35人。¥100円。申11月1日(火)か
ら☆。

クリスマス寄せ植え講座

英国式寄せ植えの独特なデザイ
ンと優雅な表現方法を体験。時11
月24日(休)午前10時～正午。定12
人。多数抽選。¥2500円。申
11月14日(月)までに◆を往復はがき
で同センターへ。必着。



骨盤メンテナンスビュー

産後ママのボディケア。時12
月1日(休)午前10時～11時30分。対
1～7か月の乳児と母親。定先着
8組。申11月10日(休)から☆。

お正月の飾り物

しめ飾りなどを作ります。時12
月2日(金)午後1時30分～3時。定

15人。多数抽選。¥2000円。
申11月18日(金)までに◆を往復はが
きで同センターへ。必着。



いのこっ笑亭

落語で今年の笑い納め。時12月
4日(日)午前10時30分～正午、午後
1時30分～3時。定各先着80人。
¥300円。申11月10日(休)から☆。

いのこっアイひるば

親子遊びや絵本、人形劇を楽し
みましよう。時12月5日(月)午前10
時～11時。対4歳以下の乳幼児と
保護者。定先着10組。申11月10日
(休)から☆。

プリザーブドフラワーアレンジ

新年を華やかに彩ります。時12
月14日(休)午前10時～正午。定先着
15人。¥2000円。申11月20日
(日)から☆。

花とみどりの情報センター

〒565-0862 津雲台1・2・1
TEL 6155・1987
FAX 6831・5087

申☆は、直接か電話で同センターへ。

すいたの樹木ガイド

佐竹公園を散策します。時11月
26日(出)午前10時に阪急バス菩提池
バス停集合。午前11時30分解散。
定24人。多数抽選。申11月4日(金)
～10日(休)に☆。

季節の寄せ植えワークショップ

好きな花苗を選んで素焼き鉢に
植え付けよう。時12月3日(出)午後
1時～1時30分、午後2時～2時
30分。所いずみの園公園。定各先
着3人。¥1000円。申11月12
日(出)から☆。

プランツ・ギャザリング

ギャザリングの技法を学び、正
月を彩る寄せ植えを作ります。時
12月15日(休)午後1時30分～3時30
分。定先着12人。¥6800円。
申11月10日(休)から☆。



千里山コミュニティセンター

〒565-0844 千里山霧が丘22・1
Bivi千里山3階
TEL 6310・7002
FAX 6310・7336

申☆は、直接か電話で同センターへ。

地球温暖化問題

頻発する異常気象について、近
年の気象データをもとに学びま
す。時11月26日(出)午後2時～3時
30分。定先着30人。申11月5日(出)
から☆。

千里山コミセンまつり

展示とステージ。時12月3日(出)
午後2時～5時、12月4日(日)午前
10時～午後3時。ステージは4日
のみ。来場者多数の場合は入場で
きないことがあります。

リースタイプのしめ縄作り

縄をなう体験をします。時12月
10日(出)午後2時～4時。対小学3
年生以上。定先着30人。¥500円。
申11月19日(出)から☆。



クリスマス
ファミリーコンサート

電子ピアノとフルートによる演
奏、クリスマス物語のミニ朗読
会。時12月11日(日)午前10時30分～
11時30分。対小学生と保護者。定
先着20組。申11月20日(日)から電話
で同センターへ。

クリスマス花セラピー

花セラピストに教わり、クリス
マス在花で表現します。時12月17
日(出)午後2時～4時。対中学生以
上。定先着8人。¥1800円。
申11月16日(休)～12月7日(休)に☆。

親子で英語遊び

ネイティブな英語に触れてみま
せんか。時12月18日(日)。◇午前
10時15分～11時11・2歳児と保
護者。◇午前11時15分～正午11
3・4歳児と保護者。定各先着8
組。申11月27日(日)から電話で同セ
ンターへ。

勤労者会館(アスワク吹田)

〒564-0028 昭和町12・1
TEL 6382・9101
FAX 6382・9099

温水プール無料開放DAY

水泳帽が必要。1人1時間ま

市ホームページ
公共施設の検索方法

「施設の催し」に掲載している施設以外の公共施
設も市ホームページで確認できます。トップペ
ージの情報をさがすメニューから「施設案内・施設
予約」にアクセスしてください。

地図から施設の検索や、施設利用の予約、空き
状況の確認もできます。

図広報課(TEL6384・1276 FAX6384・7887)



くるくるプラザ

〒565-0826 千里万博公園4・3
TEL 6877・5300
FAX 6876・0530

11月の紙すき体験

紙パックから、グリーティング
カードやコースターなどを作りま
す。時5日(出)、6日(日)、12日(出)、
20日(日)、27日(日)午前10時～午後3
時30分。



▶新型コロナウイルス感染症の影響で掲載内容が中止・延期・変更になる場合があります
イベントなどの開催の有無は市ホームページが各室課への問い合わせなどで確認してください

11月 地区公民館の催し

岡まなびの支援課(朝日町TEL6155・8257 FAX6155・8876)。
火曜日。祝日の翌日(火曜日のときはその翌日)。
申し込みや費用など詳しくは電話がファックスで各館へ。公民館の催しを掲載した公民館だよりを各館で毎月発行しています。

※定員を設けている催しがあります。参加を希望する場合は、事前に各館へ問い合わせてください。
※吹三地区公民館は仮設事務所準備のため、11月1日(火)から休館します。
※北千里地区公民館は移転準備のため、11月1日(火)～21日(月)は休館します。

吹一さんくす分館 TEL/FAX4860・1062
◇女性のための健康教室=10日14時～15時半◇介護認知症予防・終活について=21日14時～15時半

吹二 TEL/FAX6388・0800
◇パドミントン=27日9時～12時◇パソコン講座・年賀状作り=30日13時半～16時

吹田東 TEL/FAX6383・1516
◇減塩みそ作り=18日10時～13時◇健やかウォーキング=20日9時～11時半

吹六 TEL/FAX6383・6866
◇体操=2日10時半～11時45分◇文化祭=12、13日◇アロマ講座=17日13時半～16時

吹田南 TEL/FAX6384・8000
◇初めての編み物・いちごのたわし=23日13時半～16時

豊一 TEL/FAX6385・0700
◇文化祭=3日◇人権講座・元常翔学園ラグビー部車いすキャプテン金澤功貴さんの講演=15日9時半～11時半◇歩いて健都レールサイド公園へ=26日10時～12時

豊二 TEL/FAX6338・4700
◇青少年スリッパ飛ばし=19日9時半～12時、服部緑地へ◇婦人講座・祝箸の折り方=24日13時半～16時◇体操=25日10時～11時、11時10分～12時10分◇手芸・クリスマスリース=30日13時半～15時半

江坂大池 TEL/FAX6385・8997
◇バルーンアート・クリスマスを飾ろう=2日13時半～15時半◇文化祭=6日◇ウォーキング=6日8時～9時半、服部緑地へ◇歌声広場=16日13時半～15時半◇産後ママヨガwithベビー=17日10時半～12時◇グラウンドゴルフ=20日10時～12時

山手 TEL/FAX6388・6000
◇文化祭=5、6日◇ヨーヨーツリーのオーナメント=17日13時半～15時

片山 TEL/FAX6387・4397
◇防災を考えよう=6日10時～12時◇肩の痛み対策や予防=21日14時～15時半◇歌の広場=28日13時～14時20分、14時40分～16時◇吹田を歩いて知ろう=30日9時半～12時

佐井寺 TEL/FAX6389・8434
◇文化祭=5、6日

千二 TEL/FAX6389・7100
◇体操=7、21日13時半～14時半、14時45分～15時45分◇古文書=13、27日13時半～15時半◇産後ママヨガwithベビー=30日10時半～12時

千三 TEL/FAX6386・0450
◇文化祭=12、13日◇バードウォッチング=26日9時半～12時、服部緑地へ

千里新田 TEL/FAX6389・8452
◇市議会の仕組みと仕事内容=9日14時～15時半◇健康ウォーキング=24日9時半～12時

岸一 TEL/FAX6388・0010
◇文化祭=5、6日

岸二 TEL/FAX6380・9595
◇文化祭=13日◇書道・年賀状の書き方=28日13時～15時◇ボウリング大会=30日9時半～12時

南千里 TEL/FAX6833・5153
◇文化祭=5、6日◇刺し子を愉しもう=21日10時半～12時

北千里 TEL/FAX6834・2921
◇市民健康講座・脳卒中の話と肺がんの話=26日14時～16時

山一 TEL/FAX6877・9500
◇公民館作品展=2～20日◇大人の絵本=9日14時～15時15分◇吹田くわい勉強会=13日14時～16時◇ポッチャ=19日13時半～15時半◇語り継ぐ「山田」・98歳の記憶=27日14時～16時◇映画音楽の生演奏=30日14時～16時

山二 TEL/FAX6877・9800
◇曾爾高原ハイキング=10日8時～17時、奈良県へ◇コグニサイズと医療介護相談=11日13時半～14時半◇らくらく体操=14日13時半～15時◇ふらっと。芥川山城へ=17日8時50分～14時半◇編み物・棒編みの帽子=17日13時半～16時◇産後ママヨガwithベビー=18日10時半～11時45分

山三 TEL/FAX6878・9979
◇パソコン講座=5、19日10時～12時◇クラシック=12日13時半～16時

山五 TEL/FAX6876・8306
◇基礎代謝筋力アップ体操=5、12、19、26日10時半～12時◇新聞ちぎり絵=18日13時半～15時半

西山田 TEL/FAX6876・9933
◇ため池めぐり=14日13時半～15時◇初級英語=19日10時～10時50分◇上級英語=19日11時10分～12時◇親子で英語で遊ぼう=25日10時半～11時半◇クラシック=26日14時～16時半◇最適なMYライフ&エンディングを考えよう=27日10時半～12時

北山田 TEL/FAX6876・8303
◇文化祭=12、13日◇中国茶を楽しもう=25日10時～12時◇健康ウォーキング=29日8時半～15時半、奈良県生駒郡方面へ

南山田 TEL/FAX6878・4010
◇スマホを使って高槻を散策=8日10時～15時◇ハーバリウム講座・クリスマスとお正月=12日10時～12時◇体操=24日10時～11時◇歌声広場=26日10時～12時

東山田 TEL/FAX6876・9901
◇体操=4、30日10時15分～11時、11時15分～12時◇車いす体験=11日13時半～15時半、人権協と共催◇子供対象ハーバリウム講座・クリスマス=19日13時半～15時◇グラウンドゴルフ=23日9時半～11時半

くるくるプラザ 12月の環境実践教室

先着順。定員などは同プラザホームページへ。
11月1日(火)から電話で同プラザ(Tel6877・5300)へ。
午前=10時～正午。午後=1時～3時。
1日=午前10時～午後3時30分。
※=小学4年生以上。小学生は保護者同伴。

Table with 4 columns: Course Name, Date, Target, Fee. Includes courses like '布のリメイク1日ジャンパースカート', 'アートクレイシルバー', 'ガラス工芸', 'レザークラフト', '陶芸', '包丁研ぎ'.

万博ごみゼロウォーク
ウォーキングしながら散在ごみを調査します。
11月12日(出)午前9時15分～11時30分。
11月5日(出)までに電話で同プラザへ。
同プラザホームページからも可。
子供から大人まで、公募して集



同プラザホームページ



まったりメイク・リユース作品の中から、脱プラスチックをテーマにした作品や優秀作品を中心に展示。
11月27日(日)午前10時30分～正午。

メイシアター 施設の予約や取り消しなどの手続き、受け付け抽選会についてはメイシアターホームページを確認してください。
Includes event listings for 'メイシアター少年少女合唱団', '人形劇団クラルテ', '劇団ひまわり', 'SHOW劇場', 'Music Circus presents'.

すくすく



子育て応援サイト
すくすく

母子保健課

保健センター(〒564・0072出口町19・2☎6339・1214☎6339・7075)
保健センター南千里分館(〒565・0862津雲台1・2・1☎6155・2812)
地域保健課(〒564・0072出口町19・3保健所内☎4860・6151☎6339・2058)
口腔ケアセンター(〒565・0862津雲台1・2・1☎6155・8020☎6873・3030)
のびのび子育てプラザ(〒565・0824山田西4・2・43☎6816・8585☎6816・8588)
中央図書館(〒564・0072出口町18・9☎6387・0071☎6339・7144)

くらしの情報

おんぶKids 音楽あそび

ピアノに合わせて歌ったり、体を動かしたりします。☎11月15日(火)◇午前10時〜10時40分 2歳の幼児。◇午前10時40分〜11時20分 11歳以上の幼児。◇午前11時20分〜正午 1歳の幼児。いずれも保護者同伴。☎青少年クリエィティブセンター。☎各先着10組。☎11月1日(火)から直接か電話で同センター(☎6389・2061)へ。☎6389・2065)へ。

美ママめぐり

産後ママのボディケア。☎12月5日(月)午前10時30分〜11時45分。☎所内本町コミュニティセンター。☎1〜8か月の乳児と母親。☎定6組。多数抽選。☎11月16日(火)〜26日(土)に直接か電話で同センター(☎6319・3395)☎6319・3413)へ。

ほわほわくらぶ

親子で楽しめる絵本や手遊び。☎12月12日(月)午前10時30分〜11時30分。☎所内本町コミュニティセンター。☎3歳以下の乳幼児と保護者。☎定10組。多数抽選。☎11月24日(休)〜12月1日(休)に直接か電話で同センター(☎6319・3395)☎6319・3413)へ。

のびのび子育てプラザのお知らせ

申園のびのび子育てプラザ。時間や交流会の対象地域など詳しくは同プラザホームページへ。



同プラザホームページ

ファミサポ会員募集

子育てを市民が援助し合う会員組織です。

入会講習会 ☎11月24日(休)午前10時15分〜正午、12月8日(休)午後3時15分〜5時。☎同プラザ。☎自宅で子供を預かることができる20歳以上。☎11月24日のみあり。☎各開催日前日までにファミリサポートセンター(☎6816・8500)へ。

子育て講座

(1)絵本のある生活と子育て ☎11月18日(金)午前10時15分〜正午。
(2)こどもの病気とけが・その対応 ☎11月28日(月)午前10時15分〜正午。
(3)イヤイヤ期の子育て ☎12月7日(水)午前10時30分〜正午。
(4)こどもの健康 ☎12月8日(木)午前10時15分〜正午。
いずれも☎同プラザ。☎(1)(2)4就学前の乳幼児の保護者。(3)1歳8か月〜3歳6か月の幼児の保護者。☎(1)(3)各先着15人。(2)(4)各先着10人。☎あり。☎(1)11月4日(金)、(2)11月14日(月)、(3)11月22日(火)、(4)11月24日(休)午後3時30分から直接

か電話で同プラザへ。

のびのびひろば

☎11月30日(火) 11地区公民館。(2)12月13日(火) 11地区公民館。(2)12月13日(火) 11地区公民館。☎(1)2か月〜2歳6か月。(2)2か月〜1歳3か月の乳幼児と保護者。☎各先着10組。☎(1)11月16日(火)、(2)11月29日(火)午後3時30分から直接か電話で同プラザへ。

転入者交流会

☎12月13日(火)午前10時30分〜11時30分。☎所内本町コミュニティセンター。☎対象地域に住む転入1年半以内の就学前の乳幼児と保護者。☎先着10組程度。☎11月29日(火)午後3時30分から直接か電話で同プラザへ。

親子で遊ぼう

体を使ったふれあい遊びや手遊びなど。毎月開催。要予約。開催日時や対象年齢など詳しくは同プラザホームページへ。



親子教室についてのページ

母子保健に関するお知らせ

母子保健課。予防接種については地域保健課。

母子健康手帳などの交付

母子健康手帳、妊婦・産婦健康診査受診票を、保健センターか同センター南千里分館で交付。転入者は前の受診票と差し替えます。

妊産婦サポートクーポン事業

家事代行や助産師ケアに使用できる2万円分の電子クーポン引換券を交付します。☎市内在住の妊産婦。届かない人は母子保健課へ。

妊婦・産婦歯科健診

妊娠中と出産後1年以内に市内の協力歯科医院で各1回受診。☎電話で協力歯科医院へ。

乳幼児の健康診査

4か月児、乳児後期、1歳6か月児、2歳6か月児歯科、3歳児、6歳臼歯。対象者に案内と健診票を送付。届かない人は母子保健課へ。☎1歳6か月児と3歳児は☎。

予防接種

市内の協力医療機関へ。
プレパ・プレママ教室
☎11月26日(土)午前10時5分〜正午。保健センター。先着24組。なるべく夫婦で参加を。◇オンライン講座・助産師の講話 11月28日

図書館のお知らせ

図書の情報は32ページにも掲載しています。

ブックスタート

赤ちゃんの心豊かな成長を願う、絵本を贈ります。☎4か月〜1歳0か月の乳児。1歳の誕生日までに転入してきた乳児も含む。☎母子健康手帳を持って各図書館へ。受け付けは午後6時まで。1歳を過ぎても受け取れます。
読み聞かせや手遊びを楽しもう
0・1歳児向けの「ブックスタートのひろば」や、2・3歳児向けの「おひげで絵本」などの行事を開催しています。20分程度。新型コロナウイルス感染症の影響で制限付きの開催となる場合があります。開催館や日程は図書館ホームページへ。

ひとりのびのび読書タイム

子供を預けて、ゆっくり読書を楽しめます。☎11月16日(火)午前10時30分〜11時30分。☎1〜4歳の幼児と保護者。☎6組程度。多数抽選。☎あり。☎11月6日(日)までに☎。☎所内山田駅前図書館(☎6816・7722)☎6816・7723)。

抱っこで絵本講座

絵本の読み聞かせを学びます。☎11月25日(金)、12月2日(日)、9



母子保健について



予防接種について

(月)午前10時〜11時。☎申し込み時に妊娠24週以降で初めて親になる人。☎11月1日(火)から☎。
マタニティデンタル講座
歯科医師・歯科衛生士・助産師による講座。☎11月26日(土)午後1時20分〜3時30分。☎保健センター。☎妊婦とパートナー。☎先着12組。☎11月1日(火)から☎。

離乳食講習会

日時など詳しくは市ホームページへ。☎5〜6か月、9〜11か月の乳児と保護者。
たまびよテラス
テーマに沿ったミニ講座を聞いて、参加者同士が気軽に話せる集いの場。詳しくは市ホームページへ。☎不安を抱える妊婦か産後12か月未満の産婦。
赤ちゃんの歯の広場
歯科相談とケア指導。☎12月8日(休)、22日(休)午後1時10分〜2時40分。☎保健センター南千里分館。☎4か月〜1歳0か月の乳児と保護者。☎各先着20組。☎11月1日(火)〜24日(休)に☎と希望日、子供の生年月日を電話かファックスで☎口腔ケアセンターへ。☎☎口腔ケアセンター。



図書館のホームページ

日(金)午前10時15分〜11時。☎中央図書館。☎1歳の幼児と保護者。対象外の子供は同伴不可。☎5組。多数抽選。☎あり。要約筆記あり。☎11月11日(金)までに☎か、◆と子供の名前(ふりがな)、生年月日、応募理由、手話通訳・要約筆記希望の有無を直接か、はがきで中央図書館(〒564・0072)☎6339・7144)へ。必着。☎6339・7144)へ。必着。
「市民が選ぶ子どもと読みたい100+5冊の本」から紹介
「ぼくのぱん わたしのぱん」
神沢利子・文 林明子・絵 (福音館書店)
子供たちがパン作りに挑戦。生地が膨らむ不思議、こねる楽しさを体験します。自分で作る満足感を味わえる絵本です。
「ピアノはつぽうかい」
みやこしあきこ・作 (ブロンズ新社)
初めての発表会にドキドキしているももちゃん。出番を待っている、こねずみに「こつちこつち」と誘われます。主人公の気持ちに共感できる1冊です。

すこやかライフ

成人保健課(〒564・0072出口町19・2保健センター内☎6339・1212☎6339・7075)
 保健医療総務室(〒564・0072出口町19・3保健所内☎6339・2225☎6339・2058)
 地域保健課(〒564・0072出口町19・3保健所内☎6339・2227☎6339・2058)
 国民健康保険課(☎6384・1239☎6368・7347)
 口腔ケアセンター(〒565・0862津雲台1・2・1☎6155・8020☎6873・3030)



保健所の
ホームページ



成人保健課の
ホームページ

各種 健(検)診

加入している公的医療保険の種類に関係なく受診可。65歳以上は無料。64歳以下で吹田市国民健康保険の加入者は国民健康保険課へ、市民税非課税・生活保護世帯は検診の2週間前までに成人保健課へ申請すれば、いずれも無料。☎成人保健課。

健診	内容	費用
30歳代健診	血圧測定、尿検査、血液検査など。30～39歳。	無料
成人歯科健診	口腔内検査、歯面清掃など。30～74歳。障がいのある15～74歳の人は通年受診可。	無料
胃がん検診 ※ 2	胃内視鏡検査 ※ 3。50歳以上で今年偶数年齢になる人。	2000円
大腸がん検診	便潜血反応検査。40歳以上。	300円
肺がん検診 ※ 4	X線検査。40歳以上。問診の結果、必要な人のみ喀痰検査。50歳以上。別途500円。	400円
子宮がん検診	頸部細胞診。20歳以上の女性で、今年偶数年齢になる人。問診の結果、必要な人のみ体部細胞診。別途500円。	500円
乳がん検診	マンモグラフィと視触診。40歳以上の女性で、今年偶数年齢になる人。	1000円
※ 1 前立腺がん検診	血液検査。50歳以上の男性。	700円
結核検診 ※ 4	X線検査。65歳以上。	無料
B・C型肝炎検診	血液検査。20歳以上で、B・C型肝炎ウイルス検査を受けたことがない人。	1000円
骨粗しょう症検診	骨量測定。20～70歳で年齢の下1桁目の数字が今年0か5になる人。	500円
聴力検診	6周波の聴力検査。今年50・55・60・65・70歳になる人。	500円

誕生日かその翌月の受診を推奨。☎直接、協力医療機関へ。
 協力医療機関は、市報10月号と同時配布した「各種健診・検診ガイド」と成人保健課のホームページに掲載しています。

集団検診	内容	日時	備考
胃がん検診 ※ 2	X線検査。50歳以上。1000円。昨年胃内視鏡検査を受けていない人。	☎(1)12月5日(月)、(2)12月12日(月)、(3)12月23日(金)。	誕生日に関わらず受診可。☎保健センター。☎(1)11月21日(月)、(2)11月28日(月)、(3)12月9日(金)までに☐か、検診名、希望日、住所、名前、生年月日、電話番号を郵送かファックスで成人保健課へ。多数の場合は日程を振り替えることがあります。
大腸がん検診	便潜血反応検査。40歳以上。300円。	いずれも午前9時～11時。	
※ 1 肺がん検診 ※ 4	X線検査。40歳以上。400円。喀痰検査は実施していません。 ※ 5	☎(1)12月5日(月)、(2)12月12日(月)。	いずれも午前9時～11時。

- ※ 1 問診の状況により、市の検診として受診できない場合があります。
- ※ 2 個別検診か集団検診のどちらかを選んで受診してください。
- ※ 3 のど、鼻腔への局所麻酔以外の痛み止めや、鎮静薬は使用できません。また、抗血栓薬を服用している人は受診できません。
- ※ 4 65歳以上の人はいずれかを選んで受診してください。また、血痰のある人は検診の対象外です。速やかに医療機関を受診してください。
- ※ 5 50歳以上で、喫煙指数(1日の平均喫煙本数×喫煙継続年数)が600以上の人は、喀痰検査の対象となります。市内の協力医療機関で実施する肺がん検診を受診してください。



☐はこちら

▶新型コロナウイルス感染症の影響で掲載内容が中止・延期・変更になる場合があります
 イベントなどの開催の有無は市ホームページか各室課への問い合わせなどで確認してください

その他の検査・健診

HIV・性感染症検査

HIV、クラミジア、梅毒の検査ができます。匿名。診断書は発行しません。☎月2回金曜日午前9時30分～11時45分。1人15分。結果説明は原則1週間後。☎保健所。☎各先着9人。☎電話で地域保健課へ。

国民健康診査(特定健診)

身体測定、尿検査、血液検査など。対象者には、誕生日の前月末に受診票を送ります。令和4年4月2日以降の加入者は国民健康保険課へ問い合わせてください。特定健診の代わりに人間ドックを受診した人には受診費用の一部助成制度があります。詳しくは市ホームページへ。☎40～74歳の吹田市国民健康保険加入者。国保以外の健康保険の加入者は、加入している健康保険の保険者へ問い合わせてください。☎国民健康保険課。

在宅要介護者・児訪問歯科健診

年1回、自宅で歯科健康診査を行います。☎要介護者・児で通院ができない人。☎電話かファックスで吹田市歯科医師会(☎63389・63389・6881☎63389・33387)へ。☎成人保健課。

相談

面談は予約制。☎月～金曜日。祝・休日、年末年始は除く。

健康相談 健康、食事、禁煙、生活習慣病の予防など。☎保健センター、同センター南千里分館。☎成人保健課。

こころの健康相談 統合失調症や気分障がい、アルコールや薬物、ギャンブルなどの依存症、認知症、引きこもりなど。☎保健所。☎地域保健課。

医療相談 医療機関に関する相談や苦情などに応じます。☎保健所。☎保健医療総務室。

くらしの情報

口腔ケアセンターの催し

障がい者(児)のお口のケアとリハビリテーション。歯科医師による口腔の健康度チェックと口腔ケア指導。☎12月15日(休)午後1時30分～3時30分。☎会場へ来所できる障がい者(児)。難病や脳梗塞後遺症がある人も可。☎先着10人。☎11月1日(火)から◆と年齢を電話かファックスで同センターへ。



ドクターメモ

心筋梗塞について

今回は心臓の病気の一つである心筋梗塞の話です。心臓を動かしている筋肉(心筋)に血液を送っている血管を冠動脈といいます。この冠動脈が完全に詰まり、そこから先への血液の流れが途絶え、心筋が死んでしまう状態を心筋梗塞といいます。その前段階で、血液の流れが一時的に足りなくなる状態を狭心症といい、これらを合わせて虚血性心疾患と呼びます。心疾患は日本人の死因の第2位、特に心筋梗塞は突然死の最も多い原因だといわれています。その多くは動脈硬化によるものです。動脈硬化は高血圧や高コレステロール血症、喫煙、メタボリックシンドロームなどの要因で血管が硬くなり、血管の内側にプラークという脂の塊がくっついてしまうことで起こります。プラークは一度できてしまつと無くなることはありません。

今回は心臓の病気の一つである心筋梗塞の話です。心臓を動かしている筋肉(心筋)に血液を送っている血管を冠動脈といいます。この冠動脈が完全に詰まり、そこから先への血液の流れが途絶え、心筋が死んでしまう状態を心筋梗塞といいます。その前段階で、血液の流れが一時的に足りなくなる状態を狭心症といい、これらを合わせて虚血性心疾患と呼びます。心疾患は日本人の死因の第2位、特に心筋梗塞は突然死の最も多い原因だといわれています。その多くは動脈硬化によるものです。動脈硬化は高血圧や高コレステロール血症、喫煙、メタボリックシンドロームなどの要因で血管が硬くなり、血管の内側にプラークという脂の塊がくっついてしまうことで起こります。プラークは一度できてしまつと無くなることはありません。

心筋梗塞は危険な病気ですが、早期に治療をすれば助かる確率が高くなる病気でもあります。いずれかの症状がみられた場合には、ためらわず救急車を呼びましょう。

吹田市医師会 志波 里奈

▶新型コロナウイルス感染症の影響で掲載内容が中止・延期・変更になる場合があります
イベントなどの開催の有無は市ホームページか各室課への問い合わせなどで確認してください

**大阪府北部
コミュニティカレッジ**
探訪や歴史、美術など本科10学科、特別短期講座8学科、オンライン講座3学科を開講。運時4月から1年間。所テリオス北千里(石江台4)など。対55歳以上。定各学科先着35人。¥本科4万8000円、短期1万9000円〜3万8000円。申12月8日(木)までに所定の用紙を同カレッジ事務局(TEL6151・4461 FAX6151・4462)へ。用紙は高齢福祉室生きがいグループや地区公民館などで配布。

大阪府高齢者大学校受講生募集
歴史、語学、文学、自然、美術、科学、暮らしなど59科目。運時4

高齢者向けコーナー

はつらつ



吹田市民 はつらつ元気大作戦

市主催の介護予防教室・講座です。市内在住の65歳以上。固高齢福祉室支援グループ(TEL6170・5860 FAX6368・7348)。



はつらつ元気大作戦
ホームページ

催し名	時・所	定員	申し込み
介護予防講演会 「食べて、動いて健康寿命を延ばそう」 管理栄養士が話します。	12月9日(金)午後2時～4時 千里市民センター大ホール	各先着 50人	11月1日(火)から□か、同グループへ。 ・ファックスの場合は、◆と生年月日を記入。
介護予防講演会 「オーラルフレイルを予防して健康長寿」 歯科医師が話します。	12月14日(水)午後2時～4時 千里市民センター大ホール		

月から1年間。所アネックスパル法円坂(Osaka Metro谷町四丁目駅)など。定各科目30〜40人。多数抽選。¥6万円。科目によって実費あり。申11月25日(金)午後3時まで所定の用紙を同校募集委員会(TEL6360・4471 FAX6360・4500)へ。用紙は同校と高齢福祉室生きがいグループで配布。同校ホームページでも申し込み可。

高齢者いっいの家
岸部中1・24・11
TEL6337・6361 日曜日
FAX6337・6362 日祝・休日
市内在住の60歳以上

申☆は、直接か電話で高齢者いっいの家へ。

映画会「東京物語」
笠智衆、原節子出演。時11月18日(金)午後2時〜4時20分、11月19日(土)午前10時〜午後0時20分、午後2時〜4時20分。18日のみ字幕あり。定各先着30人。申11月5日(土)から☆。

人生を考えるカードゲーム
時11月21日(月)午前10時〜11時。定先着16人。¥500円。申11月1日(火)から☆。

くらしの情報

高齢運転者の免許証返納制度
高齢運転者による事故は、毎年多発しています。運転中ヒヤリとする機会が増えた人や家族から運

しない、させない、高齢者虐待
こんな場合は相談を
「家族に話しかけても無視される」と言っている…
近所からどなり声がよく聞こえる…
明らかに虐待だと判断できる状態でも、[もしかしたら]と心配に感じることがあれば、近くの地域包括支援センターに相談してください。相談者の秘密は厳守します。
固高齢福祉室支援グループ (TEL6384・1360 FAX6368・7348)
吹田市 地域包括支援センター

冬の薬膳講座
時11月21日(月)午後2時〜3時。定先着16人。¥300円。申11月4日(金)から☆。

季節の折り紙講座 千支・卯
ミニ色紙に貼って仕上げます。ポチ袋作りも。時12月2日(金)午後1時30分〜3時30分。定先着12人。¥400円。申11月2日(火)から☆。

高齢者生きがい活動センター
津雲台1・2・1
TEL6155・2155 日曜日
FAX6155・2177 日祝・休日
市内在住の60歳以上

申☆は、直接か電話で同センターへ。

手ゆびヨガ
時11月9日(水)午後1時30分〜3時。定先着25人。申11月4日(金)から☆。

豊縁で作るクリスマスリース
時11月16日(水)午後1時30分〜3時30分。対59歳以下も可。定先着25人。¥1800円。申11月2日(火)から☆。

色えんぴつ入門
時11月21日(月)午後2時〜4時。定

転を心配されている人は、免許証の自主返納を考えてみませんか。公的な身分証明書ももらえます。返納すると運転経歴証明書の交付申請ができます。同証明書は公的な身分証明書として生涯使うことができます。吹田警察署や門真・光明池の運転免許試験場で手続きしてください。申請できる期間は、運転免許証の返納後5年以内です。詳しくは大阪府警察署(TEL6943・1234)か同署ホームページへ。

協力企業からの特典があります
運転経歴証明書や、同証明書交付済みシールをマイナンバーカードと一緒に提示すると、府内の協力企業からの特典を受けることができます。詳しくは府交通対策協議会のホームページへ。

公共交通機関の費用が補助されます
対75歳以上の自主返納者。詳しくは総務交通室(佐竹台1 TEL6155・3531 FAX6872・1652)か市ホームページへ。

介護支援サポーター養成研修
市が指定する介護保険施設などで、洗濯物の整理やレクリエーション補助などの活動を通して社会参加・社会貢献を行います。活動時間に応じてポイントが付与され、1年度につき上限100ポ

先着25人。¥700円。申11月8日(火)から☆。

ハンコで彩るお正月のしつらえ
消しゴムではんこを作ります。時11月28日(月)午後1時30分〜3時30分。対59歳以下も可。定先着25人。¥900円。申11月5日(土)から☆。

人生会議の進め方
家族と話し合うきっかけに。時11月30日(水)午後1時30分〜3時。対59歳以下も可。定先着25人。申11月7日(月)から☆。

口腔ケアセンター
津雲台1・2・1
TEL6155・8020
FAX6873・3030

イキイキお口のケア相談
時12月15日(木)午後1時30分〜3時30分。定先着10人。申11月1日(火)から◆と年齢を電話かファックスで同センターへ。

お口の健康体操教室
時12月18日(日)午前10時〜11時。対口の機能や飲み込みに不安のある人。定15人。多数抽選。申11月1日(火)〜14日(月)に◆と年齢を電話かファックスで同センターへ。

フォトピックアップ



下水道パネル展

9月10日の下水道の日にちなんで開催。市内全16駅のオリジナルマンホール蓋の中から今秋完成した大阪モノレール山田駅、公園東口駅の蓋が初公開されたほか、全国のマンホールカード約700枚が勢ぞろい。多くの人々が訪れ、じっくりと見入っていました。(9月5日～16日、市役所正面玄関ロビー)



親子でダンス

ダンスを通して親子のスキンシップを深める、未就学児を対象とした計6回開催の連続教室。手足を使ったリズム遊びのあとは、全員でハロウィンソングに合わせて踊りました。ダンス後は子供も保護者も、少し息があがりながらもすっきりとした様子でした。(10月11日、青少年クリエイティブセンター)



はじめてのスマートフォン講座

スマートフォン操作について、自身の理解度に合わせて選べる同講座。今回は電話のかけ方・カメラの使い方など基本的な操作を学びました。参加した人は「最近スマホを購入したが操作方法が分かって良かった。これで生活が便利になる」と期待に胸を膨らませていました。(9月27日、高野台市民ホール)



わたしたちの千里ニュータウン

まちびらき60年を記念し、12月13日(火)までの期間、千里ニュータウンの各地区を順にまわる巡回写真展を開催しています。会場ごとにその地区の今昔が伝わる写真がずらり。来場者は当時を懐かしみながら、思い出話に花を咲かせていました。(10月14日～16日、千里竹見台市民ホール)

11月は

自転車マナーアップ強化月間

正しい交通マナーを再確認し、自転車ルールを守って交通事故をなくしましょう。
☎総務交通室(佐竹台1☎6155・3531☎6872・1652)。

⚠️ながらスマホはやめましょう

ながらスマホは、画面に集中して視野が狭くなることで、注意力が落ち、周囲の状況や危険に気付くことが遅れてしまいます。

そのため、人混みでぶつかったり、車両などにはねられてけがを負ったり、他人を巻き込む事故を引き起こし損害賠償につながったりするおそれがあります。

また、警戒心が薄れることで、ひったくりや不審者に狙われやすくなることも。スマートフォンは必ず安全な場所に止まってから操作するようにしましょう。



⚠️乗車時はヘルメットの着用を

道路交通法が今年4月に改正され、自転車利用者の全世代にヘルメットの着用が努力義務になりました。

自転車乗用中の事故による頭部損傷は、死亡事故につながる可能性が非常に高く、ヘルメットを着用し、頭部を守ることが重要です。

大人も子供も大切な命を守るためにヘルメットを着用しましょう。



放置自転車の減少で駅前の環境が良好に

自転車利用者のマナー向上によって、自転車放置禁止区域内の放置台数は減少しており、駅前広場や周辺道路は、安全な通行環境や景観が保たれつつあります。休日や夜間でも、市営自転車駐車場や最寄りの自転車駐車場を利用するなど、引き続き協力をお願いします。

自転車などに関する総合窓口 自転車コールセンター

☎6310・8222 午前9時30分～午後6時30分(12月29日(木)～1月3日(火)は休み)

市営自転車駐車場の場所・使用時間の案内、移送された自転車・原動機付自転車の問い合わせや保管所の案内など。



アンケート&プレゼント

市報すいたに関するアンケートに答えると、抽選で3人にプレゼントが当たります。



名前 _____ フリガナ _____

住所 _____

電話番号 _____ 性別 男性 女性 その他

年齢層 30歳未満 30歳代 40歳代 50歳代 60歳代 70歳以上

アンケート

Q1 あなたは広報紙「市報すいた」を読んでいますか。
毎号読んでいる たまに読んでいる あまり読んでいない まったく読んでいない

Q2 あなたは広報紙「市報すいた」に満足していますか。また、理由があれば教えてください。

①表紙
非常に満足 満足 どちらとも言えない 不満足 非常に不満足
 (理由 _____)

②見やすさ・分かりやすさ
非常に満足 満足 どちらとも言えない 不満足 非常に不満足
 (理由 _____)

③情報量
非常に満足 満足 どちらとも言えない 不満足 非常に不満足
 (理由 _____)

④特集の内容
非常に満足 満足 どちらとも言えない 不満足 非常に不満足
 (理由 _____)

Q3 その他、ご意見・ご感想があれば教えてください。
 (_____)

今月のプレゼントは

幼児向け絵本と著者直筆サインカード

絵本作家の浦中こういちさん作の絵本を、著者直筆のサインカード付きでプレゼントします。11月22日(火)オープン、まちなかりビング北千里内にある北千里図書館では、このほかにもさまざまな絵本を取りそろえています。新しく開館する施設で、ゆっくり時間を過ごしてみたいかがですか。



応募方法

はがき

左のシートを記入し切り取り、はがきに貼って広報課(〒564・8550住所不要)へ。シートの項目を直接はがきに記入も可。

応募

フォーム



応募はこちら

締め切り **11月20日(日)** 消印有効

※当選者のみ通知します。応募は1号につき、1人1回までとします。

☎広報課(☎6384・1276 FAX6384・7887)



PDF版やアプリはこちら

市報すいたを

いつでもどこでも、読みたいときに

YouTube・SNSでも情報発信中▶▶▶

吹田市

動画配信チャンネル

市政情報のお知らせをはじめ、離乳食の作り方や自宅でできるストレッチなど、子育てや健康づくりに役立つ動画を発信しています。広報番組「お元気ですか！市民のみなさん」の過去放送も視聴できます。



チャンネルはこちら

SNS

緊急情報やイベントなど



吹田市公式LINE (@suica-city)

行政情報など



吹田市役所 Facebook

安心・安全情報など



吹田市役所 Twitter (@SuicaCity_Osaka)

市の魅力発信など



吹田市公式Instagram (@suitablecity)

PHOTO

涼くなってきたのでピクニックに行ってきました。みどりの芝生と赤く色づいたコキアがきれい。たくさんの方に自然に触れてすすく・のびのび育ってね。



ふんわりコキアと

ももえ

PHOTO

入園してから5年半。毎日帰りに寄って遊んで体力づくり。おかげで、風邪をひかない強い体に。来年はいよいよ1年生。残り少ない保育園を友達や先生と楽しんでほしいです。



元気満点

わたなべすい

PHOTO

コロナでなかなか出かけられない中、家族で初めて水族館へ行きました。初めて見る大きな水槽とたくさんの魚に驚きながらも楽しんでいる息子でした。次は魚の名前を言えるかな。



水族館デビュー

たすくん

PHOTO

1歳になってから初の万博記念公園へ。広い芝生がうれしかったのか、今までは1人で立つのが怖かったけれど、ゆっくり1人で立ち上がりました。これからの成長も楽しみです。



初めての…

えい

ART

私は80歳前のおばあちゃんです。最近流木アートに興味を持ち、和歌山の海岸で拾ってきた流木にふくろうをあわせて作ってみました。ほかに12作品ほど完成し楽しんでいます。



80歳前での初挑戦

垣内みえ