

# 片山浄水所新施設について



吹田市水道部

# 片山浄水所

令和4年(2022年)3月17日(木)

第13次水道事業経営審議会 第3回



# 片山浄水所のコンセプト



災害に強く、  
市民が安心できる  
浄水所

憩い学べて、  
市民が誇れる  
浄水所

四季を感じ、  
市民が安らげる  
浄水所



## 安全

- ◎防犯に強い施設
- ◎安全・安心の水作り施設



## 強靱

- ◎地震に強い施設
- ◎災害に強い施設
- ◎防災に備えた施設



## 持続

- ◎環境にやさしい施設
- ◎学習・憩いの施設
- ◎防災に備えた施設

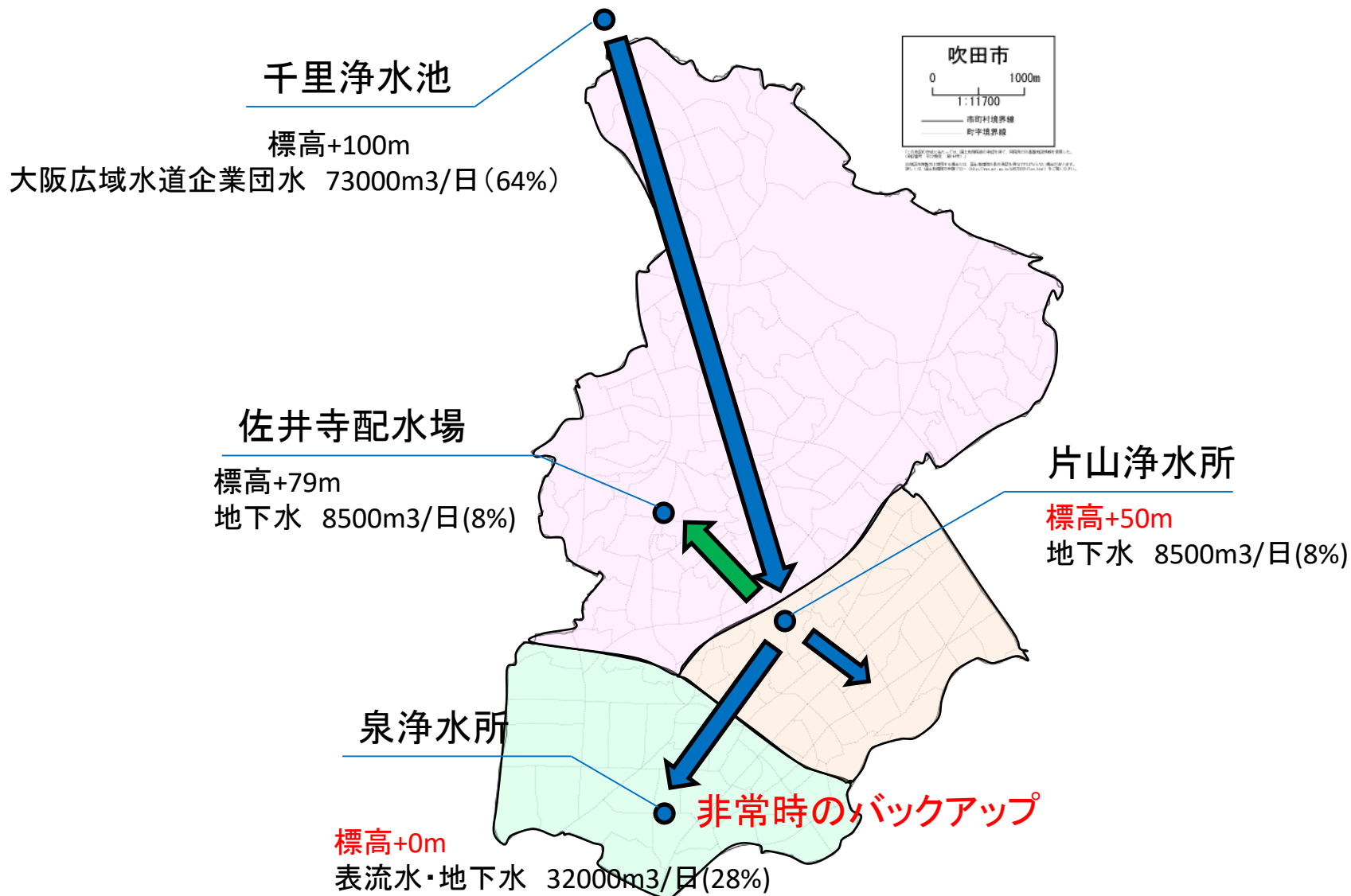


## 地域

- ◎地域環境に調和する施設
- ◎学習・憩いの施設
- ◎防災に備えた施設



# 片山浄水所の立地の特徴



平成30年度データ

片山浄水所 PR動画視聴

「安全な水を強靱な施設から地域の安心のため」



# 浄水所リニューアル工事の背景

## 片山浄水所 旧浄水処理設備



前処理ろ過機

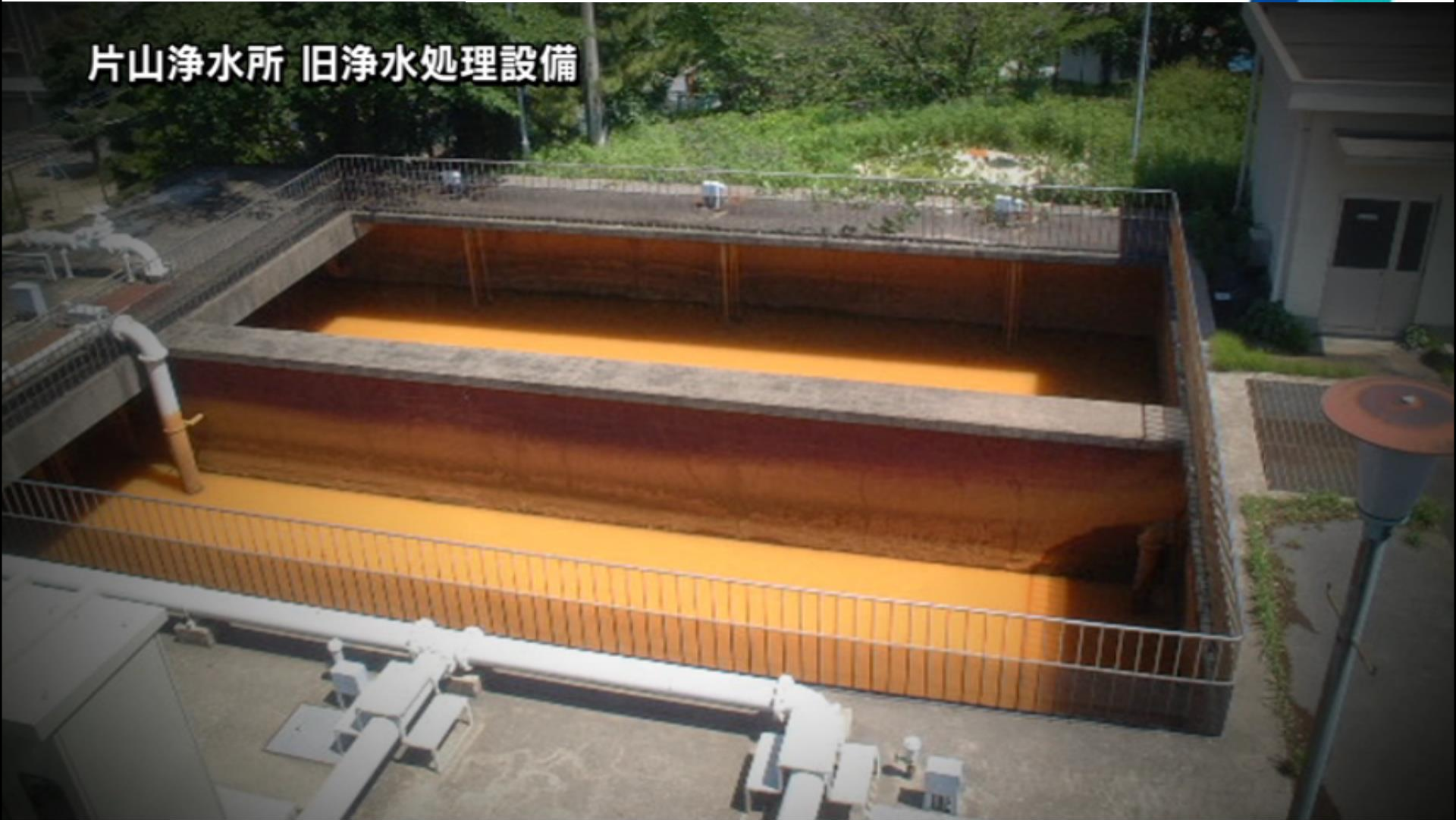
高速ろ過機





# 浄水所リニューアル工事の背景

片山浄水所 旧浄水処理設備



除去した鉄・マンガンを含む排水を貯める水槽



# 浄水所リニューアル工事の背景



2016年 熊本地震  
吹田市水道部 給水活動の様子

熊本地震 2016年4月14日 震度7強





# 浄水所リニューアル工事の背景



大阪北部地震 2018年6月18日 震度6弱





# 浄水所リニューアル工事の背景



東日本大震災 2011年3月11日 震度6強





# 浄水所の原水となる地下水



原水 井戸

\* 浄水所内10ヶ所



# 浄水所の原水となる地下水



**原水に含まれる鉄・マンガンなどを  
処理工程で取り除き 水道水にします**





# 浄水処理方法について



吹田市水道部  
片山浄水所  
KATAYAMA WATER TREATMENT PLANT

## 処理工程

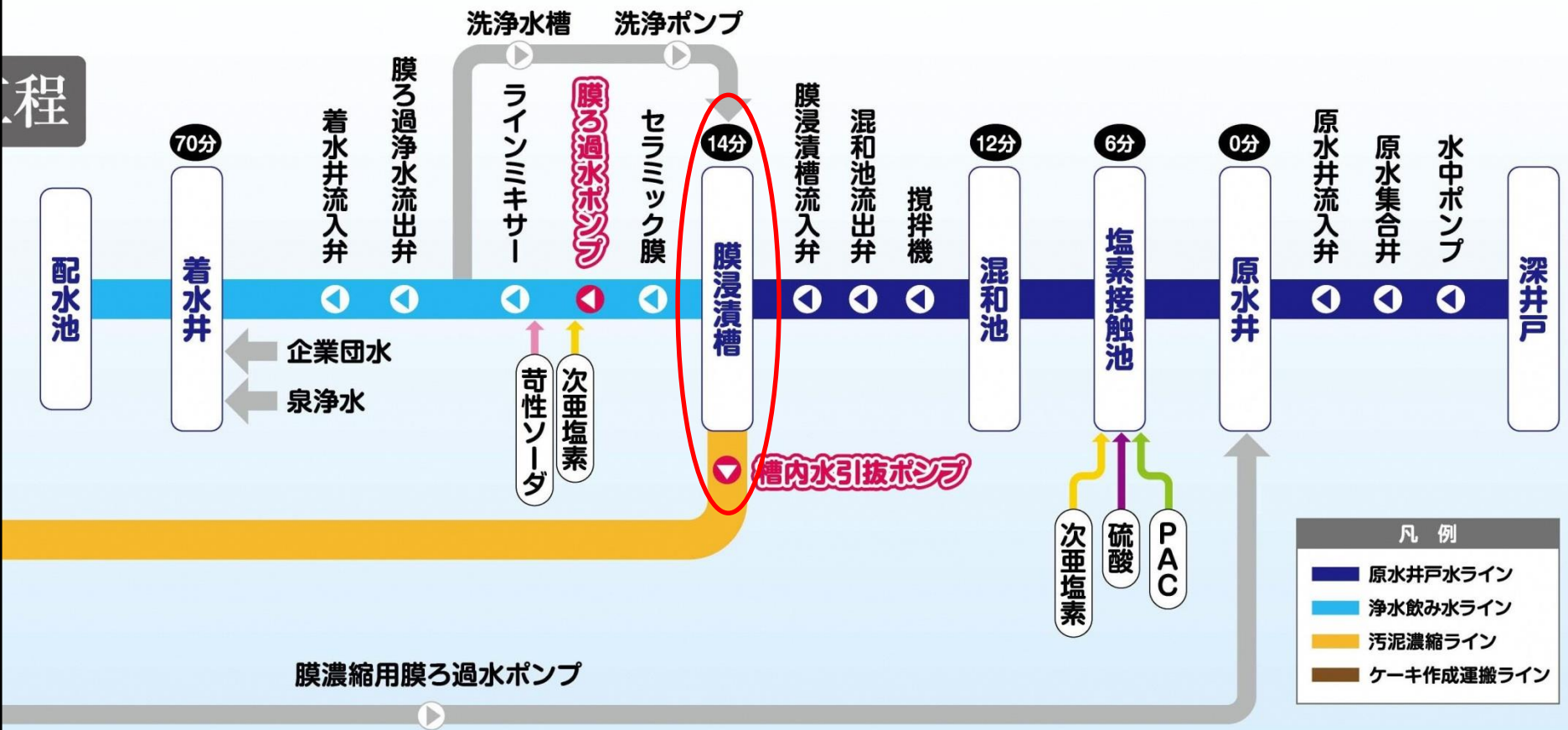




# 浄水処理方法について



工程



凡例	
	原水井戸水ライン
	浄水飲み水ライン
	汚泥濃縮ライン
	ケーキ作成運搬ライン



# 浄水処理方法について

## 浄水処理



管状セラミック製膜77本をまとめた  
膜モジュール





# 浄水処理方法について

## 浄水処理

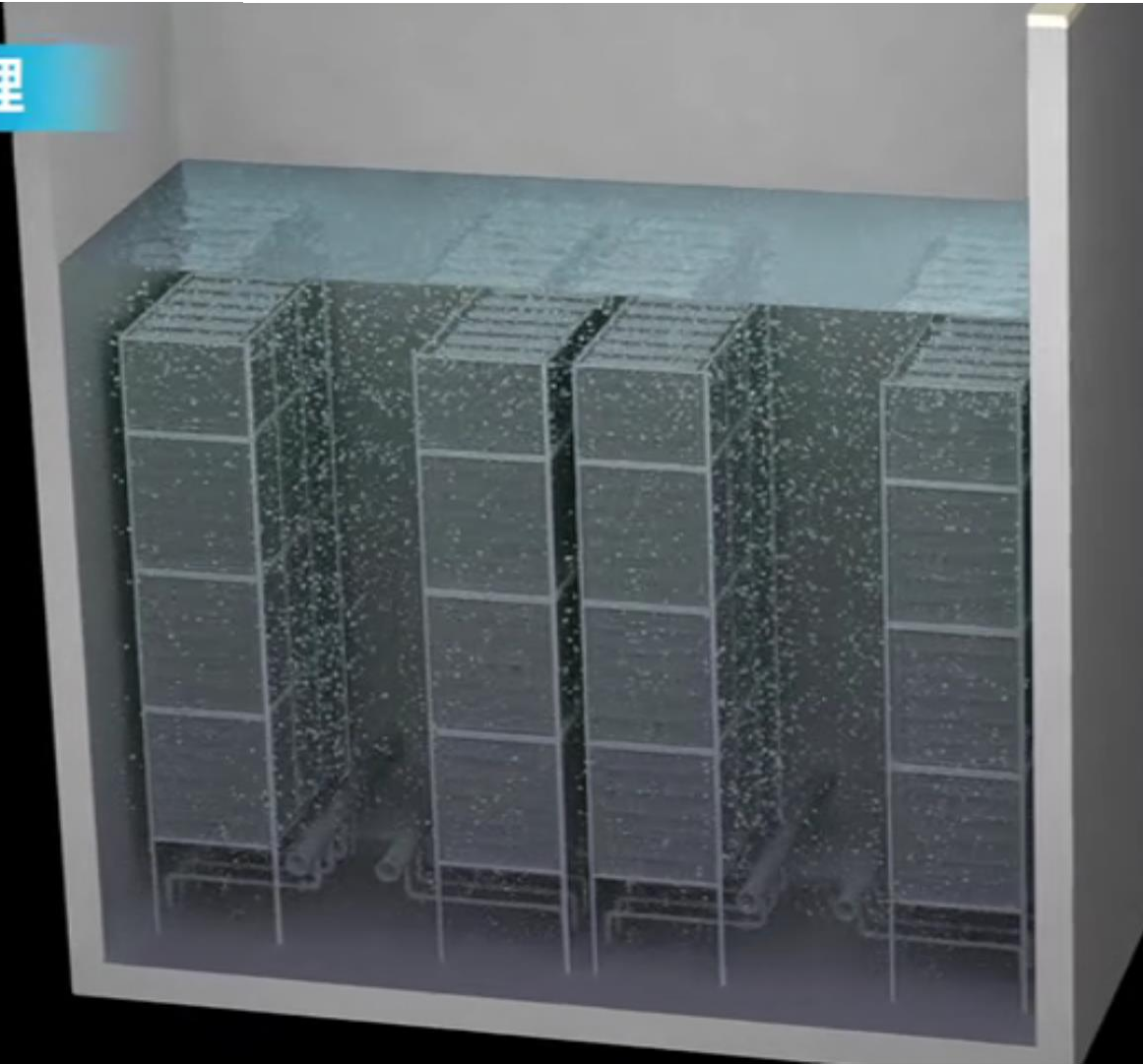


**マンガンスラッジ溶液**



# 浄水処理方法について

## 浄水処理





# 排水処理方法について



吹田市水道部  
**片山浄水所**  
 KATAYAMA WATER TREATMENT PLANT

## 処理工程







# 排水処理方法について

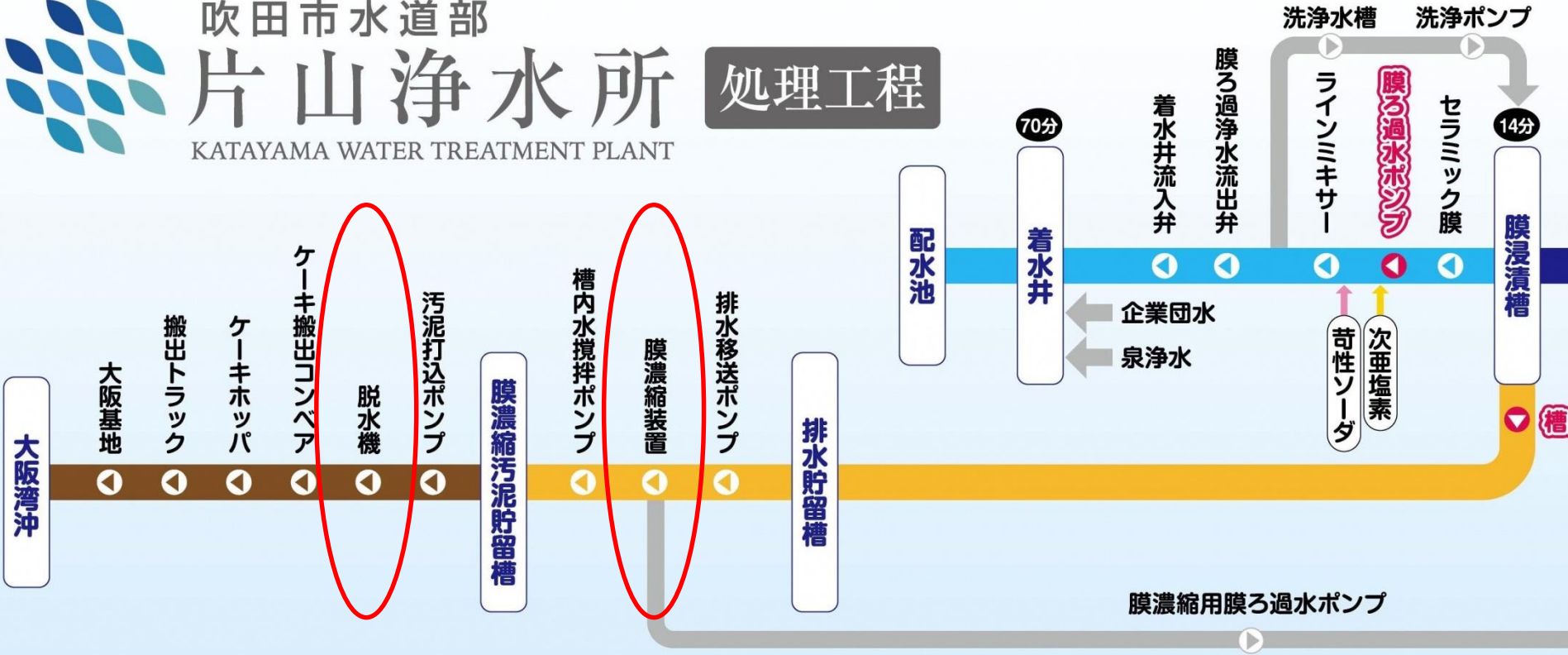


吹田市水道部

## 片山浄水所

KATAYAMA WATER TREATMENT PLANT

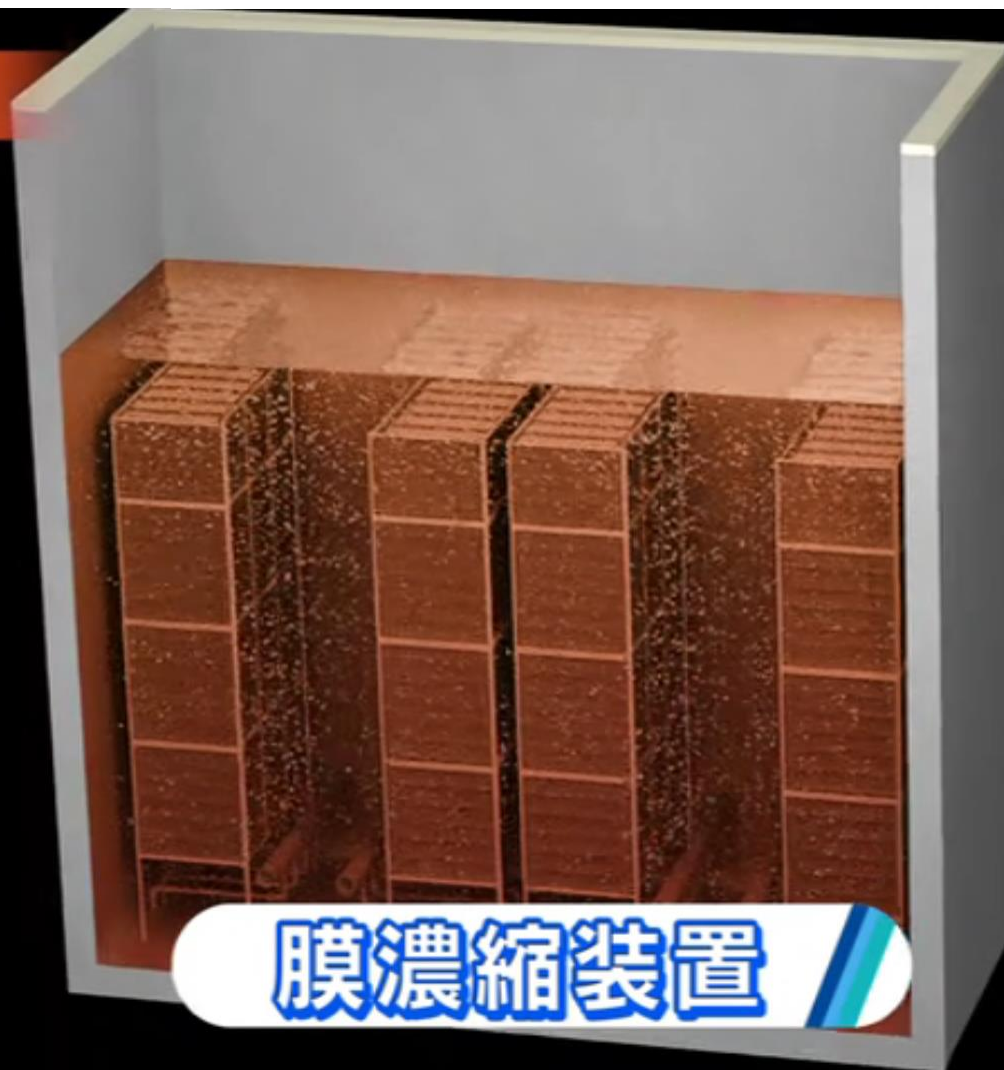
### 処理工程





# 排水処理方法について

排水処理





# 排水処理方法について

排水処理

脱水機





# 災害に強い浄水所を実現

## 浄水処理

片山浄水所でつくられた水道水は  
▶ 泉浄水所・佐井寺配水場にも送水可能です





# 災害に強い浄水所を実現

自己完結型処理で災害に強い浄水所



応急給水栓・給水タンク車を備え 標高差を活用した  
自然流下の配水システムで泉浄水所をバックアップ





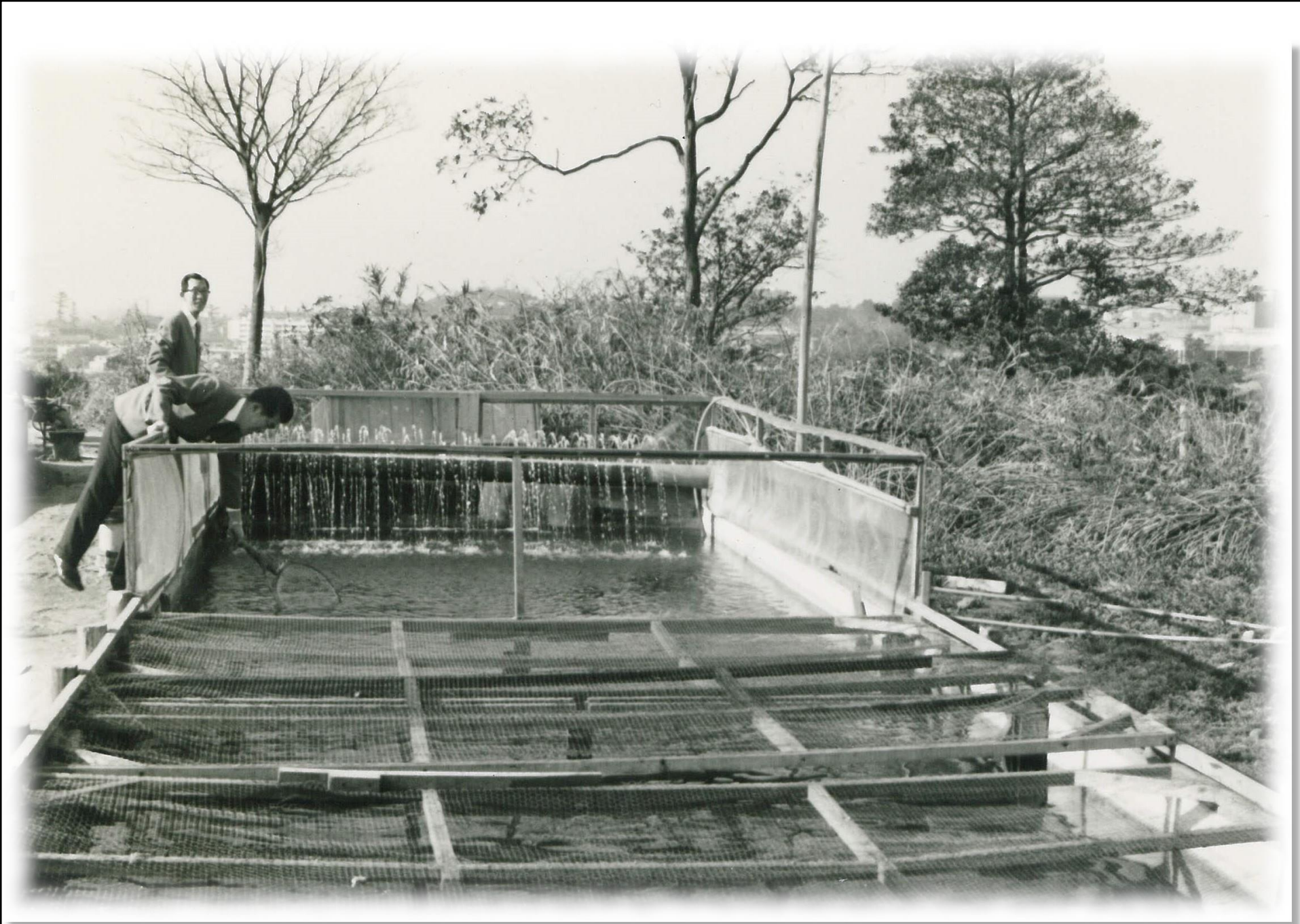










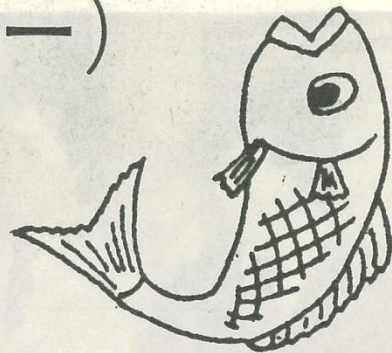




# 楽しい水道遊園

## へどうぞ

(虹ますセンター)



- 水道の附属施設として、片山浄水所内に水道遊園を開いて、みなさまのご来園をお待ちしています。

水道遊園には、虹ますの釣り堀・ワイドスベリ台・水族館など楽しい遊戯設備がそろっています。ぜひ一度ご来園ください。

- 開園期間：4月1日～11月30日まで
- 開園時間：午前10時30分～午後4時30分まで
- 入園料金：大人40円・小人20円
- 休園日：月曜日。ただし、5月5日、9月15日、11月3日、11月24日は開園し、いずれも翌日を振替休日とします。





# 地域に調和した浄水所

片山浄水所 虹ます憩いの広場の様子





片山浄水所 PR動画視聴  
「片山浄水所 リニューアル事業」



吹田市水道部

片山浄水所