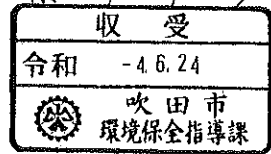


第521-12号



様式第二号の九（第八条の四の六関係） （第1面）

産業廃棄物処理計画実施状況報告書

令和4年6月30日

吹田市長 様

提出者

住所 滋賀県大津市別保2丁目9番50号

氏名 東レ建設株式会社 京滋支店
支店長 岡田 龍憲

(法人にあつては、名称及び代表者の氏名)

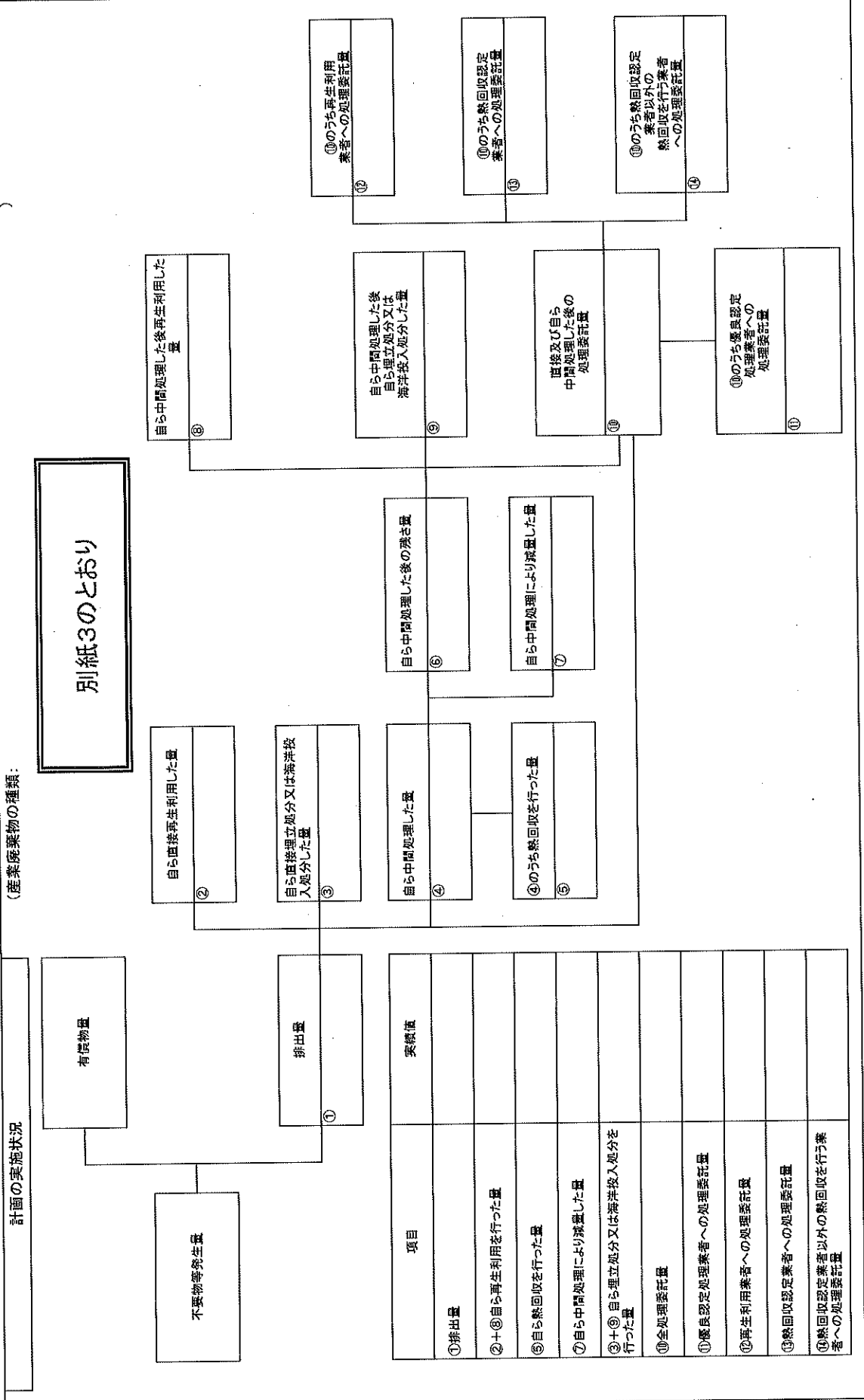
電話番号 077-534-4080

廃棄物の処理及び清掃に関する法律第12条第10項の規定に基づき、令和3年度の産業廃棄物処理計画の実施状況を報告します。

| | |
|-------------------|------------------------------|
| 事業場の名称 | 東レ建設株式会社 京滋支店 (吹田市管轄内事業場) |
| 事業場の所在地 | 吹田市管轄区域内 |
| 事業の種類 | 総合工事業 |
| 産業廃棄物処理計画における計画期間 | 令和3年4月1日～令和4年3月31日 |

産業廃棄物処理計画における目標値

| 項目 | 目標値 | 項目 | 目標値 |
|--------------------------|------------|---------------------------|------------|
| 排出量 | 1851.390 t | 全処理委託量 | 1851.390 t |
| 自ら再生利用を行う産業廃棄物の量 | t | 優良認定処理業者への処理委託量 | 436.390 t |
| 自ら熱回収を行う産業廃棄物の量 | t | 再生利用業者への処理委託量 | 1840.790 t |
| 自ら中間処理により減量する産業廃棄物の量 | t | 認定熱回収業者への処理委託量 | t |
| 自ら埋立処分又は海洋投棄処分を行う産業廃棄物の量 | t | 認定熱回収業者以外の熱回収を行う業者への処理委託量 | t |



計画の実施状況

別紙3のとおり

(産業廃棄物の種類)

有残物量

不要物等発生量

排出量

実績値

①排出量

②+⑧自ら再生利用を行った量

⑤自ら焼回収を行った量

⑦自ら中間処理により減量した量

③+⑤自ら埋立処分又は海洋投入処分を行った量

⑩全処理委託量

⑪優良認定処理業者への処理委託量

⑫再生利用業者への処理委託量

⑬焼回収認定業者への処理委託量

⑭焼回収認定業者以外の業者への処理委託量

⑧自ら中間処理した後再生利用した量

⑨自ら中間処理した後自ら埋立処分又は海洋投入処分した量

⑩自ら中間処理した後の処理委託量

⑪のうち優良認定処理業者への処理委託量

②自ら直接再生利用した量

③自ら直接埋立処分又は海洋投入処分した量

④自ら中間処理した量

⑤④のうち焼回収を行った量

⑥自ら中間処理した後の残さ量

⑦自ら中間処理により減量した量

⑩のうち再生利用業者への処理委託量

⑩のうち焼回収認定業者への処理委託量

⑩のうち焼回収認定業者以外の業者への処理委託量

備考

- 1 翌年度の6月30日までに提出すること。
- 2 「事業の種類」の欄には、日本標準産業分類の区分を記入すること。
- 3 「産業廃棄物処理計画における目標値」の欄には、項目ごとに、産業廃棄物処理計画に記載した目標値を記入すること。
- 4 第2面には、前年度の産業廃棄物の処理に関して、①～⑭の欄のそれぞれに、(1)から(14)に掲げる量を記入すること。
 - (1) ①欄 当該事業場において生じた産業廃棄物の量
 - (2) ②欄 (1)の量のうち、中間処理をせず直接自ら再生利用した量
 - (3) ③欄 (1)の量のうち、中間処理をせず直接自ら埋立処分又は海洋投入処分した量
 - (4) ④欄 (1)の量のうち、自ら中間処理をした産業廃棄物の当該中間処理前の量
 - (5) ⑤欄 (4)の量のうち、熱回収を行った量
 - (6) ⑥欄 自ら中間処理をした後の量
 - (7) ⑦欄 (4)の量から(6)の量を差し引いた量
 - (8) ⑧欄 (6)の量のうち、自ら利用し、又は他人に売却した量
 - (9) ⑨欄 (6)の量のうち、自ら埋立処分及び海洋投入処分した量
 - (10) ⑩欄 中間処理及び最終処分を委託した量
 - (11) ⑪欄 (10)の量のうち、優良認定処理業者（廃棄物の処理及び清掃に関する法律施行令第6条の11第2号に該当する者）への処理委託量
 - (12) ⑫欄 (10)の量のうち、処理業者への再生利用委託量
 - (13) ⑬欄 (10)の量のうち、認定熱回収施設設置者（廃棄物の処理及び清掃に関する法律第15条の3の3第1項の認定を受けた者）である処理業者への焼却処理委託量
 - (14) ⑭欄 (10)の量のうち、認定熱回収施設設置者以外の熱回収を行っている処理業者への焼却処理委託量
- 5 第2面の左下の表には、項目ごとに、産業廃棄物処理計画に記載したそれぞれの実績値を記入すること。
- 6 産業廃棄物の種類が2以上あるときは、産業廃棄物の種類ごとに、第2面の例により産業廃棄物処理計画の実施状況を明らかにした書面を作成し、当該書面を添付すること。
- 7 ※欄は記入しないこと。

別紙3(廃棄物処理法-産業廃棄物処理計画実施状況報告書)

単位:トン/年

| 産業廃棄物の種類 | | 計 画 の 実 施 状 況 | | | | | | | | | | ⑭+⑮ 自ら再生利 用を行った 量 | | | ⑯+⑰ 自ら埋立処 分又は海 洋投入処 分を行った 量 | | | | |
|----------|---------------------|---|---|---|---|---|-----------------------|-------------------------|-------------------------------|---------------------------------------|--|---|-----------|-------|--|-------|-------|----------------------------|--|
| コード | 名 称 | ①排出量 | ②自ら直接 再生利用し た量 | ③自ら直接 埋立処分 又は海洋 投入処分し た量 | ④自ら中間 処理した量 | ⑤④のうち 熱回収を 行った量 (自ら熱回 収を行った 量) | ⑥自ら中間 処理した後 の残量 | ⑦自ら中間 処理により 減量した量 | ⑧自ら中間 処理した後 再生利用し た量 | ⑨自ら中間 処理した後 又は海 洋投入処分 した量 | ⑩直接及 び自ら中間 処理した後 の処理委 託量(全処 理委託量) | ⑪⑫のうち 優良認定 処理業者 への処理 委託量(優 良認定処 理業者へ の処理委 託量) | | | 委託 先 による 区 分 | | | ⑭+⑮ 自ら再生利 用を行った 量 | ⑯+⑰ 自ら埋立処 分又は海 洋投入処 分を行った 量 |
| | | ⑫⑪のうち 再生利 用業者へ の処理委 託量(再生 利用業者 への処理 委託量) | ⑬⑪のうち 熱回収認 定業者へ の処理委 託量(熱 回収認定 業者への 処理委託 量) | ⑭⑪のうち 熱回収認 定業者以 外の熱回 収を行う 業者への 処理委託 量(熱回収 を行う業 者への処 理委託量) | ⑮⑪のうち 熱回収認 定業者以 外の熱回 収を行う 業者への 処理委託 量(熱回収 を行う業 者への処 理委託量) | ⑯ | ⑰ | | | | | | | | | | | | |
| 800 | 木くず | 604.460 | | | | | | 0.000 | | 604.460 | 595.210 | 604.460 | | | | 0.000 | 0.000 | | |
| 1501 | コンクリート破片 | 7,981.170 | | | | | | 0.000 | | 7,981.170 | | 7,981.170 | | | | 0.000 | 0.000 | | |
| 1502 | アスファルト・コン クリート破片 | 225.620 | | | | | | 0.000 | | 225.620 | | 225.620 | | | | 0.000 | 0.000 | | |
| 1500 | がれき類 | 6.760 | | | | | | 0.000 | | 6.760 | | 6.760 | | | | 0.000 | 0.000 | | |
| 2020 | 管理型建設混合 廃棄物 | 65.130 | | | | | | 0.000 | | 65.130 | 39.390 | 65.130 | | | | 0.000 | 0.000 | | 0.000 |
| 2440 | 石結合有産業廃 棄物 | 15.540 | | | | | | 0.000 | | 15.540 | 15.540 | | 0.000 | | | 0.000 | 0.000 | | 0.000 |
| | | | | | | | | 0.000 | | | | | | | | 0.000 | 0.000 | | 0.000 |
| | | | | | | | | 0.000 | | | | | | | | 0.000 | 0.000 | | 0.000 |
| | | | | | | | | 0.000 | | | | | | | | 0.000 | 0.000 | | 0.000 |
| | | | | | | | | 0.000 | | | | | | | | 0.000 | 0.000 | | 0.000 |
| | | | | | | | | 0.000 | | | | | | | | 0.000 | 0.000 | | 0.000 |
| | | | | | | | | 0.000 | | | | | | | | 0.000 | 0.000 | | 0.000 |
| | | | | | | | | 0.000 | | | | | | | | 0.000 | 0.000 | | 0.000 |
| | | | | | | | | 0.000 | | | | | | | | 0.000 | 0.000 | | 0.000 |
| | | | | | | | | 0.000 | | | | | | | | 0.000 | 0.000 | | 0.000 |
| | | | | | | | | 0.000 | | | | | | | | 0.000 | 0.000 | | 0.000 |
| | | | | | | | | 0.000 | | | | | | | | 0.000 | 0.000 | | 0.000 |
| | | | | | | | | 0.000 | | | | | | | | 0.000 | 0.000 | | 0.000 |
| | | | | | | | | 0.000 | | | | | | | | 0.000 | 0.000 | | 0.000 |
| | | | | | | | | 0.000 | | | | | | | | 0.000 | 0.000 | | 0.000 |
| | | | | | | | | 0.000 | | | | | | | | 0.000 | 0.000 | | 0.000 |
| | | | | | | | | 0.000 | | | | | | | | 0.000 | 0.000 | | 0.000 |
| | | | | | | | | 0.000 | | | | | | | | 0.000 | 0.000 | | 0.000 |
| | | | | | | | | 0.000 | | | | | | | | 0.000 | 0.000 | | 0.000 |
| | | | | | | | | 0.000 | | | | | | | | 0.000 | 0.000 | | 0.000 |
| | | | | | | | | 0.000 | | | | | | | | 0.000 | 0.000 | | 0.000 |
| | | | | | | | | 0.000 | | | | | | | | 0.000 | 0.000 | | 0.000 |
| | | | | | | | | 0.000 | | | | | | | | 0.000 | 0.000 | | 0.000 |
| | | | | | | | | 0.000 | | | | | | | | 0.000 | 0.000 | | 0.000 |
| 合計 | | 8,898.680 | 0.000 | 0.000 | 0.000 | 0.000 | 0.000 | 0.000 | 0.000 | 0.000 | 8,898.680 | 650.140 | 8,883.140 | 0.000 | 0.000 | 0.000 | 0.000 | | 0.000 |

※上記に分類できない産業廃棄物がある場合に限り、空欄へその産業廃棄物のコード及び具体的な名称を記入してください。

※数量に關しては、小数点以下3桁表示として記入してください。

様式第二号の九の第2面に記載された産業廃棄物の発生から処理までのフロー(①~⑭)に示す量を裏に記入。