

## 吹田市 新・放課後子ども総合プラン運営会議設置要領

### (目的)

第1条 新・放課後子ども総合プランに基づくこどもプラザ事業（太陽の広場及び地域の学校）及び留守家庭児童育成室事業について、共通理解や情報共有を図るとともに、本市の実情に応じた効果的・計画的な実施及び充実を図るため、新・放課後子ども総合プラン運営会議（以下「運営会議」という。）を設置する。

### (検討内容)

第2条 運営会議は、次に掲げる事項の検討を行う。

- (1) こどもプラザ事業及び留守家庭児童育成室事業の具体的な連携に関する事項
- (2) 活動プログラムの企画、充実に関する事項
- (3) 安全管理に関する事項
- (4) ボランティア等の地域の協力者の人材確保に関する事項
- (5) 広報活動に関する事項
- (6) こどもプラザ事業及び留守家庭児童育成室事業の新・放課後子ども総合プランでの連携実施後の検証・評価に関する事項
- (7) その他新・放課後子ども総合プランの推進に関する事項

### (構成)

第3条 運営会議の委員（以下「委員」という。）は、次に掲げる者をもって構成する。

- (1) 地域教育部 次長
- (2) 地域教育部青少年室長
- (3) 地域教育部青少年室参事
- (4) 学校教育部学校教育室参事
- (5) 学校教育部教育未来創生室参事
- (6) 地域教育部放課後子ども育成室長
- (7) 地域教育部放課後子ども育成室参事
- (8) 児童部子育て政策室参事
- (9) 市立学校校長会代表
- (10) 市PTA協議会代表
- (11) こどもプラザ運営指導員
- (12) 太陽の広場ブロックアドバイザー
- (13) 太陽の広場フレンド代表
- (14) 地域教育協議会関係者
- (15) 留守家庭児童育成室指導員代表

2 委員の選任期間は、1年とする。ただし、委員が欠けた場合に選任する委員の選任期間は、前の委員の選任期間の残期間とする。

3 委員は、再度選任することができる。

(委員長及び副委員長)

第4条 運営会議に委員長及び副委員長を置き、委員長は、地域教育部青少年室長が、副委員長は、地域教育部放課後子ども育成室長が担当する。

(会議)

第5条 運営会議の会議は、青少年室長が招集する。

2 委員長は、運営会議を代表し、会務を総理する。

3 副委員長は、委員長を補佐し、委員長に事故があるときは、その職務を代理する。

(委員以外の者からの意見の聴取等)

第6条 委員長は、必要に応じ委員以外の者に、会議への出席を求めて、その意見もしくは説明を聴き、又は資料の提出を求めることができる。

(庶務)

第7条 運営会議の庶務は地域教育部青少年室において処理する。

(委任)

第8条 この要領に定めるもののほか、運営会議の構成及び運営に関し必要な事項は、地域教育部長が定める。

附 則

(施行期日)

1 この要領は、平成27年6月10日から施行する。

2 この要領は、平成28年4月1日から施行する。

3 この要領は、平成30年11月1日から施行する。

4 この要領は、令和3年1月5日から施行する。

5 この要領は、令和3年4月1日から施行する。

6 この要領は、令和4年4月1日から施行する。

# 令和2年度 こどもプラザ事業(太陽の広場・地域の学校)実施結果 (2020年度)

資料2-1

小学校名	太陽の広場													地域の学校			子どもプラザ年間回数	
	実施状況	開催日数(日)	開催予定日数(日)	1回平均参加者数(名)	1回平均参加者数(学童含まず)	参加率(%)	参加率(%) (学童含まず)	参加人数	参加人数 (学童含まず)	児童数 (名) (R2.5.1)	フレンド登録数(名)	開催回数	参加率(%) 学童含まず	実施名	開催回数	参加人数		
																		前年度
1	吹田第一	月1~2回・水	8	19	132	93	51.6%	36.3%	1,053	747	256	10	17	34.1%				8
2	吹田第二	火・水・金	29	122	80	80	21.9%	21.9%	2,307	2,307	365	27	107	23.3%	子ども教室	0	0	29
3	吹田第三	火・水・木	36	118	87	37	19.0%	8.1%	3,133	1,333	457	29	107	7.2%	吹三ワールド	13	429	49
4	吹田東	月1回・水 月2~3回・金	20	45	264	258	89.5%	87.5%	5,276	5,155	295	12	35	45.0%	東っ子教室	31	705	51
5	吹田南	月2回・水	9	25	115	75	13.4%	8.7%	1,032	672	858	6	19	11.3%	チャレンジ広場	20	538	29
6	吹田第六	火・水・木	46	129	49	20	18.1%	7.4%	2,271	941	270	10	114	11.2%				46
7	千里第一	月1回・水	5	10	71	71	9.4%	9.4%	357	356	757	5	9	5.3%	土曜クラブ1001	0	0	5
8	千里第二	月1回・水	8	45	183	133	19.4%	14.1%	1,461	1,061	941	19	44	8.7%	土曜チャレンジデー	6	247	14
9	千里第三	月2回・水	6	20	98	98	9.5%	9.5%	587	587	1,034	17	18	18.2%	土曜・くろ・ちよき・ぼあ	0	0	6
10	千里新田	毎週・水	11	53	141	94	16.7%	11.1%	1,554	1,032	846	11	50	10.3%	土曜waku2クラブ	0	0	11
11	佐井寺	月2~3回・水	2	14	161	109	25.9%	17.5%	322	217	622	15	17	22.2%	子ども教室	0	0	2
12	東佐井寺	月・火・水・木・金	43	190	90	40	16.2%	7.2%	3,850	1,700	555	20	174	10.5%	(ひがさいっこST)(水)開催	0	0	43
13	岸部第一	火・水・金	56	142	57	27	23.2%	11.0%	3,186	1,536	246	8	114	13.1%				56
14	岸部第二	月・水・木	37	127	67	37	11.2%	6.2%	2,469	1,359	600	8	105	6.7%				37
15	豊津第一	月1~2回・水	2	14	242	82	23.3%	7.9%	483	163	1,040	10	11	11.6%				2
16	豊津第二	月・水・木	11	116	57	38	10.6%	7.1%	624	414	539	11	95	9.0%	とよにサタデー	0	0	11
17	江坂大池	月3~4回・水	7	24	162	141	36.2%	31.5%	1,133	988	447	16	30	39.3%	大池サタデースクール	1	119	8
18	山手	月1~2回・水	4	13	75	75	13.7%	13.7%	298	298	548	11	12	14.9%				4
19	片山	毎週・水	15	35	208	48	23.5%	5.4%	3,125	725	884	4	29	6.2%	(かたやまGOGOキッズ)(水)開催	0	0	15
20	山田第一	月1~2回・水	0	10	0	0	0.0%	0.0%	0	0	499	15	8	22.9%	にぎやかネットYAMA1	0	0	
21	山田第二	月・水・金	24	121	138	88	28.9%	18.4%	3,312	2,112	477	12	102	14.6%				24
22	山田第三	毎週・水	13	35	56	56	17.0%	17.0%	731	731	330	8	34	20.9%	竹の子クラブ	4	104	17
23	山田第五	月2~3回・水	13	28	68	43	31.9%	20.2%	879	554	213	4	25	16.6%				13
24	東山田	毎週・水	11	30	238	78	21.4%	7.0%	2,613	853	1,111	25	31	22.3%				11
25	南山田	月1回・水	4	10	195	95	18.0%	8.8%	779	379	1,082	16	8	14.4%				4
26	西山田	月・水・金	39	114	102	63	23.1%	14.3%	3,962	2,442	442	11	94	17.5%	ふれあい教室	128	1,944	167
27	北山田	月1~2回・水	0	9	0	0	0.0%	0.0%	0	0	527	36	17	15.2%	にぎやかネット	0	0	
28	千里丘北	月2回・水	1	16	264	166	40.6%	25.5%	264	166	651	7	16	14.7%				1
29	佐竹台	毎週・水	11	35	121	103	16.2%	13.8%	1,333	1,133	746	14	29	15.3%				11
30	高野台	月3~4回・水	13	35	78	67	31.3%	26.9%	1,011	868	249	15	32	24.4%				13
31	津雲台	月1回・水	2	10	76	76	14.4%	14.4%	151	151	529	10	7	13.6%	千里バンブー こども囲碁クラブ	9	174	11
32	古江台	月1~2回・水	0	19	0	0	0.0%	0.0%	0	0	530	20	13	13.6%	千里バンブー こども囲碁クラブ	9	179	9
33	藤白台	月1~2回・水	6	15	191	131	26.3%	18.1%	1,147	697	725	10	11	15.5%				6
34	青山台	月2回・水	8	20	48	48	21.1%	21.1%	387	387	228	4	19	16.7%				8
35	桃山台	月1回・水	2	12	24	24	3.2%	3.2%	47	47	751	9	9	4.9%	作って創って遊ぼう会	0	0	2
36	千里たけみ	月1回・月	3	14	23	23	6.3%	6.3%	69	69	365	7	11	8.9%				3
			505	1,794	3,961	2,617	18.8%	12.5%	51,206	32,180	21,015	472	1,573	14.7%	土曜実施9校 水曜日開催校2校	221	4,439	726

# 令和3年度 こどもプラザ事業(太陽の広場・地域の学校)実施結果 (2021年度)

資料2-1

R4.3月末現在

小学校名	太陽の広場													地域の学校			こどもプラザ年間回数	
	実施状況	開催日数(日)	開催予定日数(日)	1回平均参加者数(名)(学童含まず)	1回平均参加者数(名)(学童含まず)	参加率(%)	参加率(%) (学童含まず)	参加人数	参加人数 (学童含まず)	児童数 (名) (R3.5.1)	フレンド登録数(名)	開催回数	参加率(%) 学童含まず	実施名	R3開催回数	参加人数		
																		前年度
1	吹田第一	月1~2回・水	13	35	122	71	47.3%	27.5%	1,585	917	258	14	8	36.3%		0	13	
2	吹田第二	火・水・金	26	122	43	43	12.3%	12.3%	1,113	1,113	351	27	29	21.9%	子ども教室	0	0	26
3	吹田第三	火・水・木	26	112	91	41	20.1%	9.1%	2,359	1,059	453	31	36	8.1%	吹三ワールド	13	532	39
4	吹田東	月1回・水 月2~3回・金	16	45	134	130	47.3%	45.9%	2,150	2,072	283	10	20	87.5%	東っ子教室	21	439	37
5	吹田南	月2回・水	4	25	158	121	18.6%	14.2%	632	482	850	6	9	8.7%	チャレンジ広場	13	403	17
6	吹田第六	火・水・木	28	131	44	14	15.3%	4.9%	1,241	401	288	9	46	7.4%		0	28	
7	千里第一	月1回・水	2	10	81	81	10.4%	10.4%	162	162	780	3	5	9.4%	土曜クラブ1001	40	276	42
8	千里第二	月2~3回・水	2	10	184	104	18.1%	10.2%	368	208	1019	23	8	14.1%	土曜チャレンジデー	5	307	7
9	千里第三	月2回・水	2	18	135	135	12.9%	12.9%	269	269	1,045	17	6	9.5%	土曜・くう・ちよき・ばあ	0	0	2
10	千里新田	毎週・水	9	47	115	55	13.8%	6.6%	1,032	492	833	8	11	11.1%	土曜waku2クラブ	0	0	9
11	佐井寺	月2~3回・水	2	14	127	77	20.7%	12.5%	254	154	615	16	2	17.5%	こども教室	1	21	3
12	東佐井寺	月・火・水・木・金	32	191	84	34	15.6%	6.3%	2,700	1,100	540	24	43	7.2%	(ひがさいっこST)(水)開催	0	0	32
13	岸部第一	火・水・金	33	124	44	24	18.0%	9.8%	1,462	802	244	8	56	11.0%				33
14	岸部第二	月・水・木	27	120	63	34	10.1%	5.5%	1,706	906	621	8	37	6.2%				27
15	豊津第一	月1~2回・水	4	14	258	78	23.9%	7.2%	1,032	312	1,081	11	2	7.9%				4
16	豊津第二	月・木	12	80	61	31	12.3%	6.3%	733	373	496	8	11	7.1%	とよにサタデー	1	30	13
17	江坂大池	月3~4回・水	6	23	69	69	15.3%	15.3%	416	416	451	12	7	31.5%	大池サタデースクール	1	95	7
18	山手	月1~2回・水	3	12	102	102	19.3%	19.3%	305	305	528	11	4	13.7%				3
19	片山	毎週・水	5	30	206	46	23.1%	5.2%	1,032	232	892	12	15	5.4%	(かたやまGOGOキッズ)(水)開催	0	0	5
20	山田第一	月1~2回・水	0	10	0	0	0.0%	0.0%	0	0	512	15	0	0.0%	にぎやかネットYAMA1	0	0	
21	山田第二	月・水・金	18	127	84	34	16.8%	6.8%	1,508	608	500	14	24	18.4%				18
22	山田第三	毎週・水	9	32	80	80	25.7%	25.7%	721	721	311	8	13	17.0%	竹の子クラブ	5	224	14
23	山田第五	月2~3回・水	7	37	69	44	35.2%	22.4%	483	308	196	4	13	20.2%				7
24	東山田	毎週・水	0	25	0	0	0.0%	0.0%	0	0	1,076	20	11	7.0%				
25	南山田	月1回・水	2	10	130	130	12.5%	12.5%	259	259	1,040	12	4	8.8%				2
26	西山田	月・水・金	26	108	46	43	10.8%	10.1%	1,208	1,128	424	16	39	14.3%	ふれあい教室	52	1,008	78
27	北山田	月1~2回・水	0	11	0	0	0.0%	0.0%	0	0	492	24	0	0.0%	にぎやかネット	0	0	
28	千里丘北	月2回・水	2	18	128	128	16.1%	16.1%	256	256	793	6	1	25.5%				2
29	佐竹台	毎週・水	5	22	182	82	22.4%	10.1%	910	410	811	12	11	13.8%				5
30	高野台	月3~4回・水	7	35	122	102	47.1%	39.4%	857	716	259	17	13	26.9%				7
31	津雲台	月1回・水	3	9	95	95	16.3%	16.3%	285	285	582	9	2	14.4%	千里/ペンブー こども囲碁クラブ	8	146	11
32	古江台	月1~2回・水	2	11	150	115	27.8%	21.3%	299	229	539	18	0	0.0%	千里/ペンブー こども囲碁クラブ	7	143	9
33	藤白台	月1~2回・水	2	15	101	101	12.8%	12.8%	202	202	788	12	6	18.1%				2
34	青山台	月2回・水	7	20	35	35	15.3%	15.3%	246	246	229	6	8	21.1%				7
35	桃山台	月1回・水	3	10	96	50	12.5%	6.5%	289	151	766	9	2	3.2%	作って創って遊ぼう会	0	0	3
36	千里たけみ	月1回・月	4	22	33	33	8.4%	8.4%	133	133	393	6	3	6.3%				4
			349	1,685	3,472	2,362	16.3%	11.1%	28,207	17,427	21,339	466	505	12.5%	土曜実施9校 水曜日開催校2校	167	3,624	516

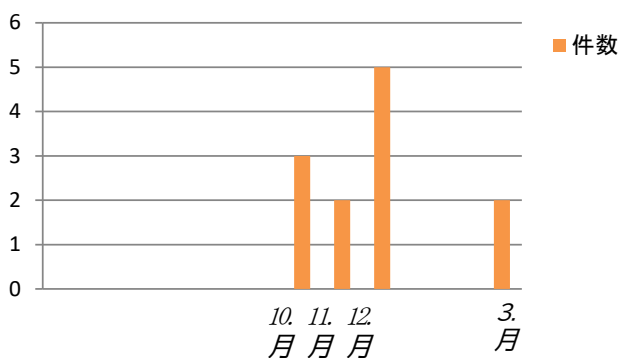
# こどもプラザ事業「太陽の広場・地域の学校」けがの結果

資料 2-2

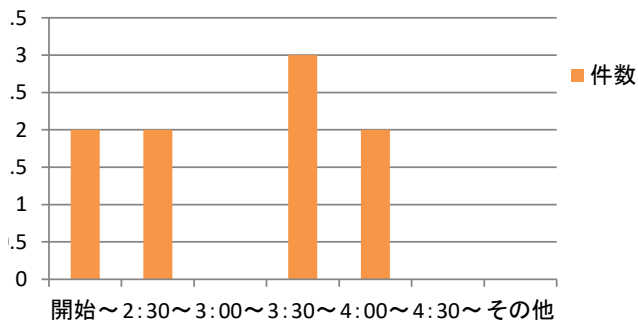
## ◎令和2年度総件数

9 件

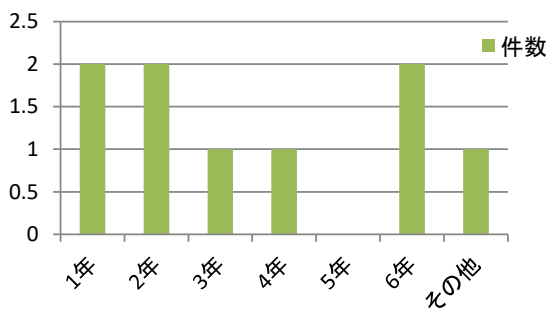
<月別発生件数>



<時間別発生件数>

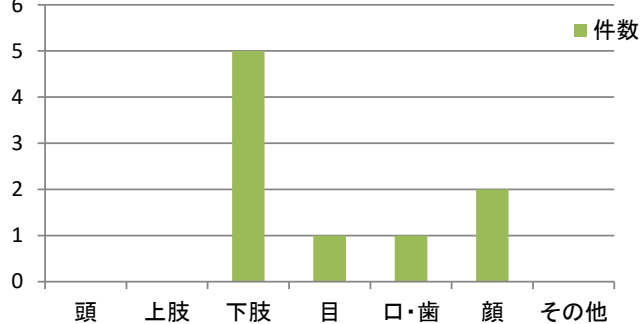


<学年別発生件数>



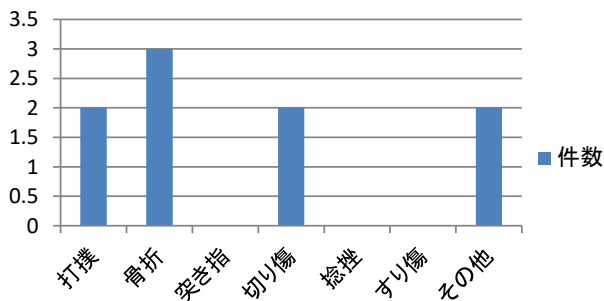
<けがの部位別件数>

※複数回答

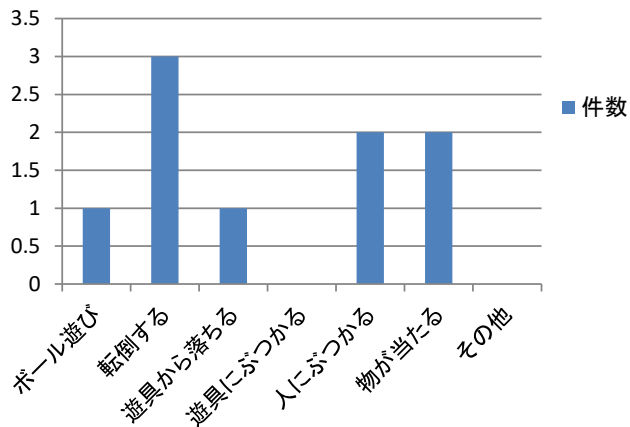


<けがの種類別件数>

※複数回答



<けがの理由別件数>



## ◎令和3年度総件数

3 件

	事故発生月	事故発生時間	学年	けが部位	けが種類	理由
1	12月	2:30~	2年	頭	打撲	バランスを崩して転倒し、頭を強打。
2	12月	開始~	2年	右手小指根元	突き指	ボール遊びで右手小指を突き指。
3	12月	3:30~	2年	左手小指	骨折	ボール遊びで左手小指を骨折。

令和4年度(2022年度) 青少年指導者講習会及びこどもプラザ事業連絡会

資料3

研修名	実施日	場所	内容	講師
第1回 青少年指導者講習会及び 第1回 こどもプラザ事業(太陽の広 場・地域の学校)連絡会	令和4年6月28日(火) 午前10時～正午	未来館 6F多目的ホール	地域での青少年活動における身近 な安全管理を学びましょう	一般財団法人 大阪市青少年活動協会 事業部長 山下 耕二 氏
第2回 青少年指導者講習会	令和4年8月29日(月) 午後7時～午後9時	未来館 4F多目的会議室	青少年を犯罪から守るために ～スマホ・ネットに潜む危険～	大阪府福祉部子ども家庭局 子ども青少年課 総括主査 橋川 清太 氏
第3回 青少年指導者講習会	令和4年10月31日(月) 午後7時～午後9時	未来館 4F多目的会議室	「LGBT多様な性を知ろう」 ～子供時代の経験を生かして伝え たいこと～ (仮称・検討中)	レインボー3710(みなと) 伊東 香奈人 氏
第4回 青少年指導者講習会	令和4年11月24日(木) 午前10時～正午	千里山 コミュニティセンター 多目的ホール	すぐに役立つ！体験型！ 子供たちとの関わり方 具体的活動手法の 実践について (仮称・検討中)	ユースワーカー 赤木 功 氏
第5回 青少年指導者講習会	令和5年1月20日(金) 午前10時～正午	千里山 コミュニティセンター 多目的ホール	『自己肯定感を育てるには・・・』 ～家族と地域にできること～ (仮称・検討中)	梅花女子大学心理こども学部 心理学科 教授 伊丹 昌一 氏
第6回 青少年指導者講習会	令和5年2月21日(火) 午後7時～午後9時	未来館 4F多目的会議室	子供の貧困を考える (仮称・検討中)	NPO法人あつとすくーる 理事長 渡 剛 氏
第2回 こどもプラザ事業(太陽の広 場・地域の学校)連絡会	令和4年12月9日(金) 午前10時～正午	未来館 6F多目的ホール	交流会	職員 ブロックアドバイザー