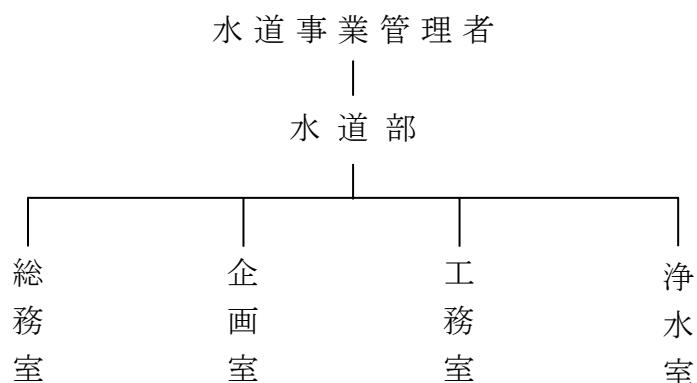


第3章 機構と職員

1. 機構図
2. 職員構成表
3. 職員配置表
4. 職員の諸構成

1. 機構図 (令和5年(2023年)4月1日現在)



2. 職員構成表

(令和5年(2023年)4月1日現在)

区分 所属	部長	次長	室長	参事	主幹	主査	主任	係員	小計	(再任用) (常勤)	(再任用) (短時間)	計
部	1	1							2			2
総務室			(1)	4	5	6	7	7	(1) 29			(1) 29
企画室			1	2	3	3	1	2	12	1		13
工務室			1	4	11	14	7	12	49	3		52
浄水室			1	5	3	10	11	7	37			37
合計	1	1	3	15	22	33	26	28	129	4		133

※ 管理者、会計年度任用職員13名を除く。

()内は兼務の人数で外数

3. 職員配置表

(令和5年(2023年)4月1日現在)

所属	事務職		技術職		計	
	職員	再任用	職員	再任用	職員	再任用
部	1	0	1	0	2	0
総務室	(1) 27	0	2	0	(1) 29	0
企画室	10	1	2	0	12	1
工務室	1	0	48	3	49	3
浄水室	0	0	37	0	37	0
合計	39	1	90	3	129	4

※ 管理者、会計年度任用職員13名を除く。

()内は兼務の人数で外教

4. 職員の諸構成

年齢構成

(令和5年(2023年)4月1日現在)

年齢 職種	25才未満	25～30才未満	30～35才未満	35～40才未満	40～45才未満	45～50才未満	50～55才未満	55～61才未満	61才以上	計	平均
事務職	4人	5人	3人	4人	4人	8人	9人	2人	1人	40人	42才3か月
技術職	9人	8人	14人	4人	16人	13人	10人	17人	2人	93人	42才6か月
合計	13人	13人	17人	8人	20人	21人	19人	19人	3人	133人	42才5か月

勤続年数構成

(令和5年(2023年)4月1日現在)

年数 職種	5年未満	5～10年未満	10～15年未満	15～20年未満	20～25年未満	25～30年未満	30～35年未満	35年以上	計	平均
事務職	8人	4人	2人	7人	4人	3人	8人	4人	40人	19年2か月
技術職	15人	22人	2人	13人	10人	8人	12人	11人	93人	17年8か月
合計	23人	26人	4人	20人	14人	11人	20人	15人	133人	18年2か月

給料構成

(令和5年(2023年)4月1日現在)

月額 職種	15万円未満	15～20万円未満	20～25万円未満	25～30万円未満	30～35万円未満	35～40万円未満	40～45万円未満	45～50万円未満	50万円以上	最低	最高	平均
事務職	0人	4人	7人	4人	7人	6人	10人	2人	0人	185,200円	468,600円	325,733円
技術職	0人	9人	15人	13人	18人	16人	19人	3人	0人	158,900円	498,800円	320,833円
合計	0人	13人	22人	17人	25人	22人	29人	5人	0人	—	—	322,307円

年度別職員数

(各年4月1日現在)

年度 職種	令和元年度 (2019年度)	令和2年度 (2020年度)	令和3年度 (2021年度)	令和4年度 (2022年度)	令和5年度 (2023年度)
事務職	38(2)人	40(3)人	41(2)人	41(1)人	40(1)人
技術職	89(3)人	91(5)人	92(4)人	92(1)人	93(2)人
合計	127(5)人	131(8)人	133(6)人	133(2)人	133(3)人

()内は新規採用者数

年度別平均年齢・平均勤続年数(年・か月)

(各年度末時点)

年度 職種	平成30年度 (2018年度)	令和元年度 (2019年度)	令和2年度 (2020年度)	令和3年度 (2021年度)	令和4年度 (2022年度)
事務職	43.01才(19・10)	43.05才(20・05)	42.07才(19・10)	41.10才(18・11)	42.10才(19・09)
技術職	41.04才(16・03)	41.06才(16・06)	41.07才(16・10)	42.04才(17・05)	43.00才(18・03)
合計	41.10才(17・04)	42.01才(17・08)	41.11才(17・09)	42.02才(17・10)	42.11才(18・08)

()内は勤続年数

※ 各表は、管理者を除いて集計。

※ 職員数は、再任用常時勤務職員を含む(令和元年度(2名)、令和2年度(2名)、令和3年度(2名)、令和4年度(3名)、令和5年度(4名))。