

一級河川 上の川 周辺まちづくり基盤整備工事開始のお知らせ

◆はじめに

平素は、本工事にご理解・ご協力を頂きましてありがとうございます。
 以前よりご案内しておりました上の川を暗渠化（ボックス構造で埋設）する工事を**10月3日より開始**いたします。

以前よりご案内しておりました上の川を暗渠化（ボックス構造で埋設）する工事を**10月3日より開始**いたします。
 工事に当たっては、ご迷惑を最小限にとどめるよう細心の注意を払って行います。工事の際に発生する騒音や振動、道路の通行規制などでご迷惑をお掛けすることと存じますが、ご協力のほど、よろしくをお願いいたします。

なお、ご家族の皆様にも本工事についてお伝え下さいます様、お願いいたします。

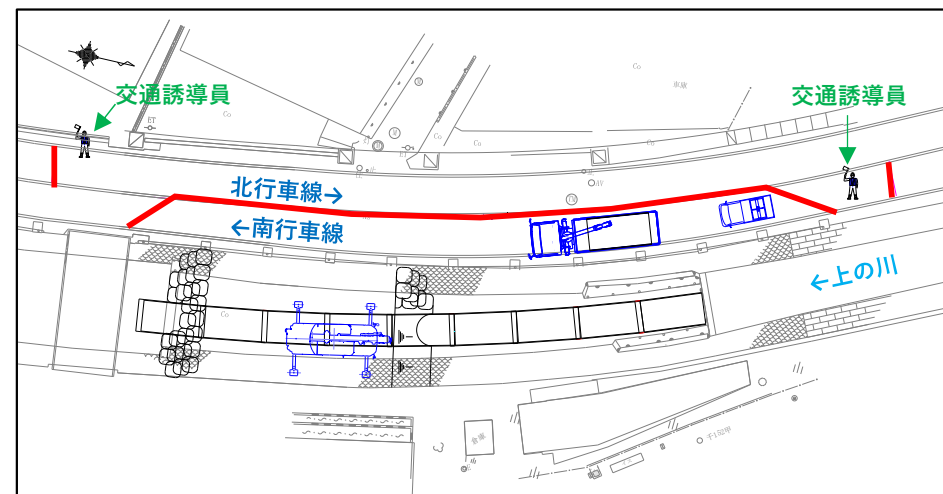
◆工事場所と日時について

工事場所 吹田市垂水町一丁目地内 外
 工事期間 令和4年10月～令和6年2月（予定）
 ※原則、土日祝は工事を行いません
 作業時間 昼間 8：00～17：00
 夜間 20：00～翌5：00
 ※準備の時間を含む



◆工事による影響などについて

工事期間中、一部の作業において府道吹田箕面線を**片側交互通行規制（南行車線の規制）**を行ないます。詳細な時期、時間については事前の広報ビラ等でお知らせいたします。（R4.10月度については裏面参照）ご不便をお掛けいたしますが、ご協力のほど宜しくお願いいたします。



◆連絡先・お問合せ先

工事についてのご不明な点、お気づきの点やお問い合わせなどがございましたら、ご連絡頂きます様お願いいたします。

【工事施工者】

大鉄工業(株) 上の川作業所 担当：天野・田中
 （連絡先）06-6319-8025

【発注者】

大阪府茨木土木事務所 河川砂防G 担当：竹内・大井
 （連絡先）072-627-1121 内線559

==== 《 裏面もお読みください 》 =====

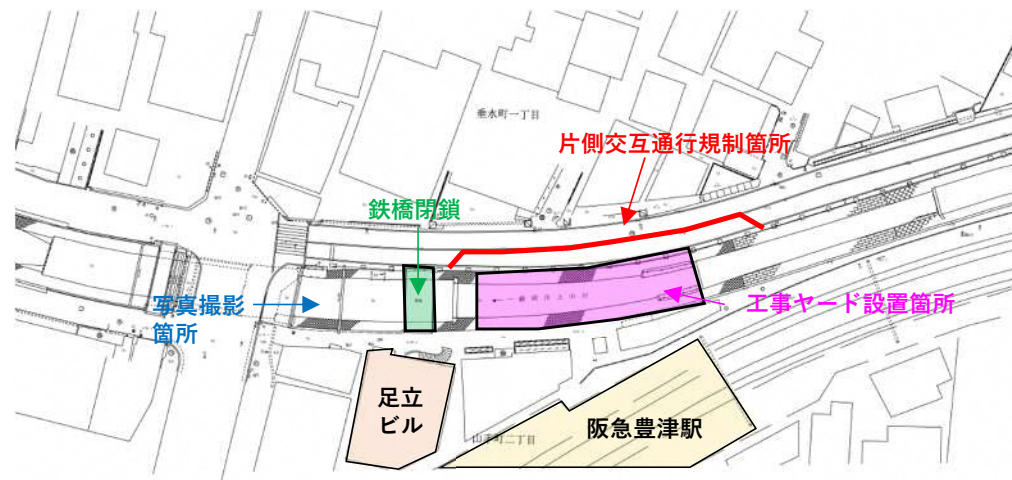
◆R4. 10月度の工事内容

今月は河川内で工事を進めていくための準備工、工事ヤード設置作業を行います。

3日～14日は昼間作業で工事看板の設置、工事箇所の仮囲い設置等の準備作業を行います。なお17日より**足立ビル前の鉄橋は閉鎖**（後に撤去するため）いたします。

17日～31日は夜間作業にて河川内に盛土を行い工事ヤードの造成を行います。この夜間作業時は府道吹田箕面線を**片側交互通行規制（21:00～翌5:00）**を行います。河川内作業になるので雨天時および河川内水位が高い場合は作業中止いたします。

夜間作業時に大型重機（バックホウ、クレーン）を使用しますので作業音、振動が発生します。ご迷惑をおかけしますが、ご理解ご協力よろしくお願いたします。



◆R4. 10月度の工事工程予定

日	月	火	水	木	金	土
						1 休工
2 休工	3	4	5	6	7	8 休工
工事準備工（工事看板設置他） 道路規制なし						
9 休工	10 休工	11	12	13	14	15 休工
工事準備工（仮囲い設置他） 道路規制なし						
16 休工	17	18	19	20	21	22 休工
工事ヤード設置 夜間片側交互通行規制（21:00～翌5:00）						
23 休工	24	25	26	27	28	29 休工
工事ヤード設置 夜間片側交互通行規制（21:00～翌5:00）						
30 休工	31					

◆工事進捗写真（今月の現況写真）

