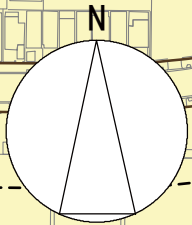


(案) 令和4年度
 北部大阪都市計画
 用途地域の変更
 (吹田市決定)
 2 南吹田4丁目地区

S=1/2,500

第一種住居地域



30
10
6
10

第一種住居地域

20
10
6
10

準工業地域

20
10
6
10

25m

工業地域

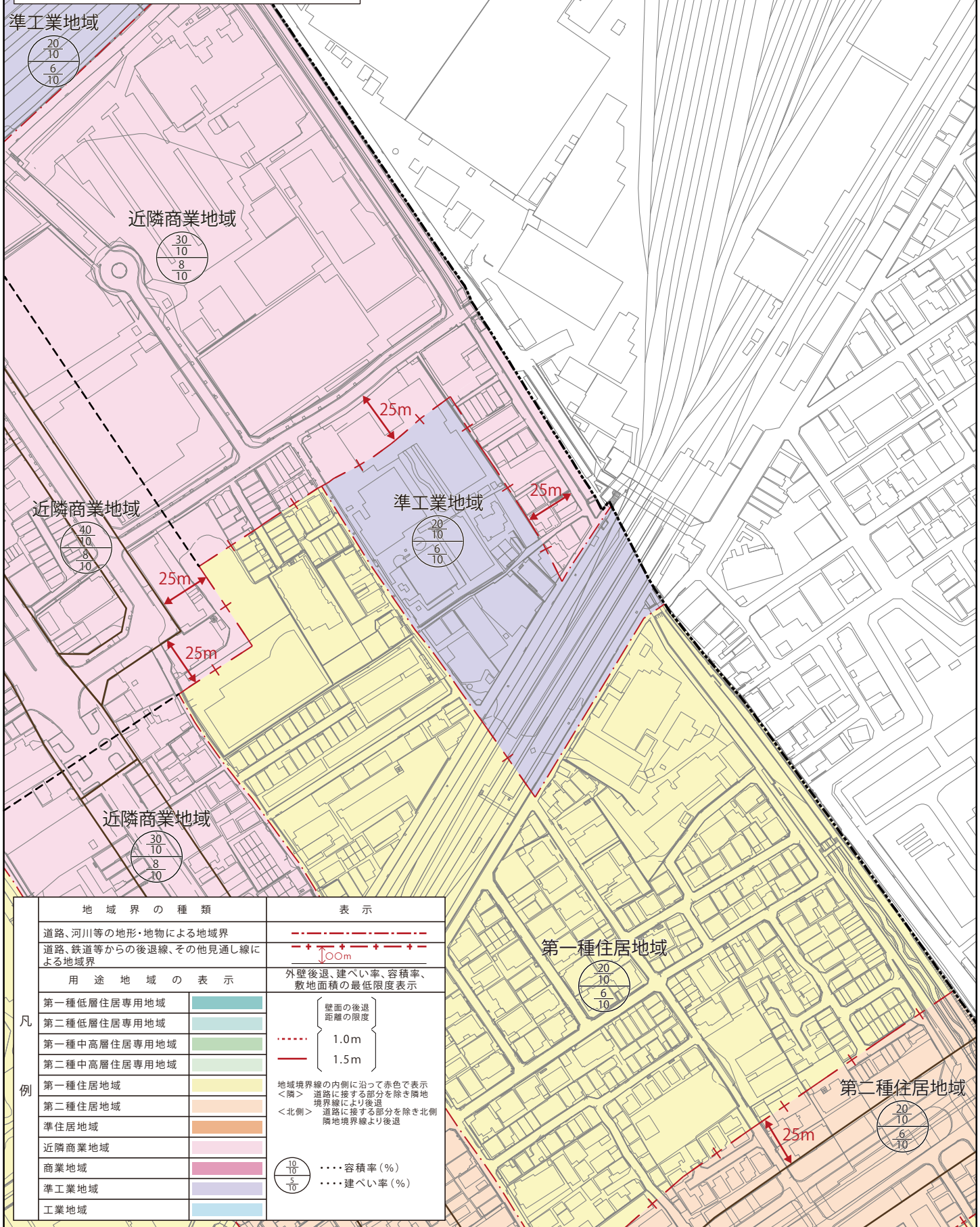
20
10
6
10

50m

30m

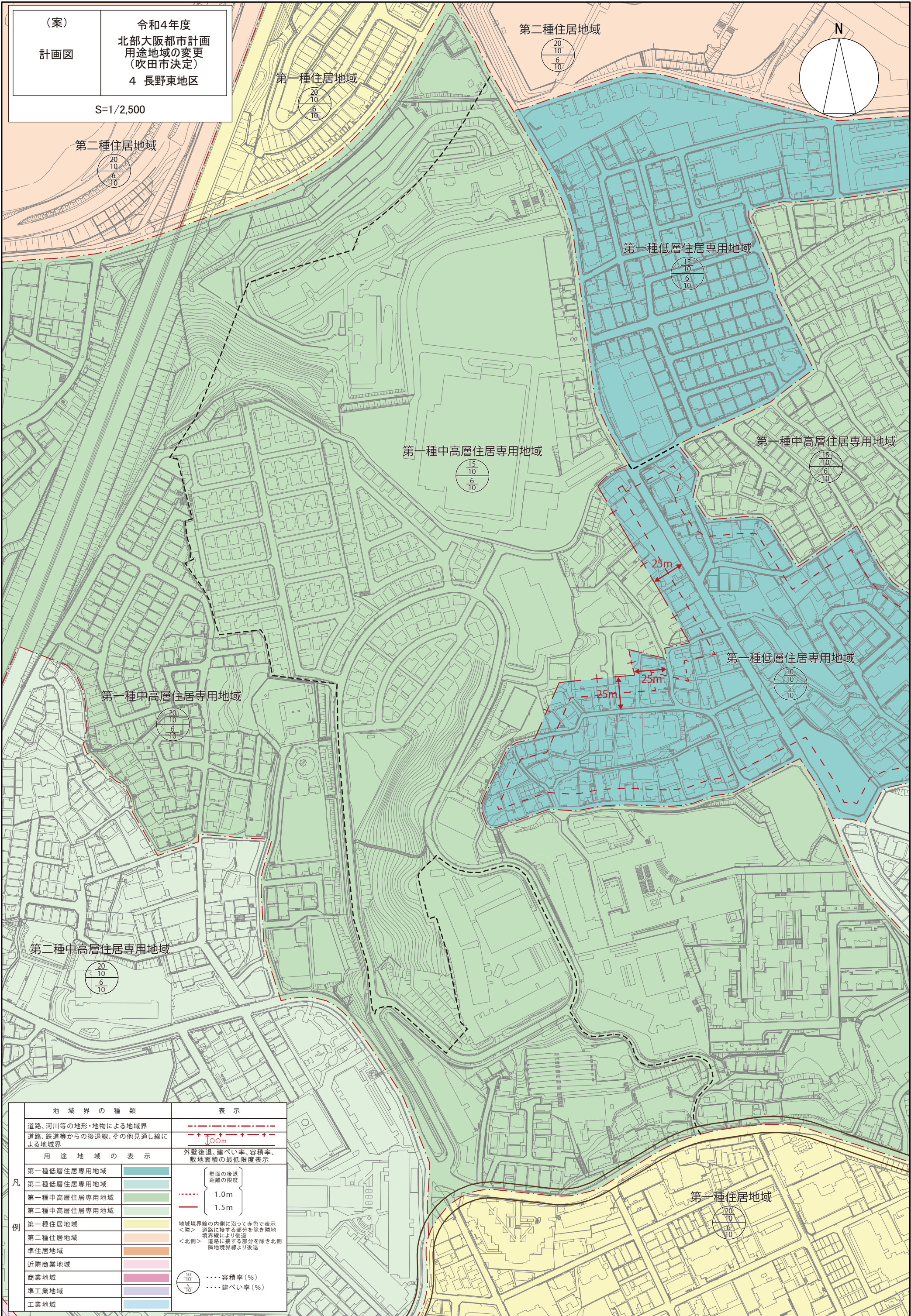
地域界の種類		表示
道路、河川等の地形・地物による地域界		-----
道路、鉄道等からの後退線、その他見通し線による地域界		---+---+---+---+---+---+ 100m
用途地域の表示		外壁後退、建ぺい率、容積率、敷地面積の最低限度表示
第一種低層住居専用地域		壁面の後退距離の限度 1.0m
第二種低層住居専用地域		
第一種中高層住居専用地域		1.5m
第二種中高層住居専用地域		
第一種住居地域		地域境界線の内側に沿って赤色で表示 <隣> 道路に接する部分を除き隣地境界線により後退 <北側> 道路に接する部分を除き北側隣地境界線より後退
第二種住居地域		
準住居地域		10/10容積率(%) 5/10建ぺい率(%)
近隣商業地域		
商業地域		
準工業地域		
工業地域		

(案) 令和4年度
 計画図 北部大阪都市計画
 用途地域の変更
 (吹田市決定)
 3 岸部南1丁目地区
 S=1/2,500

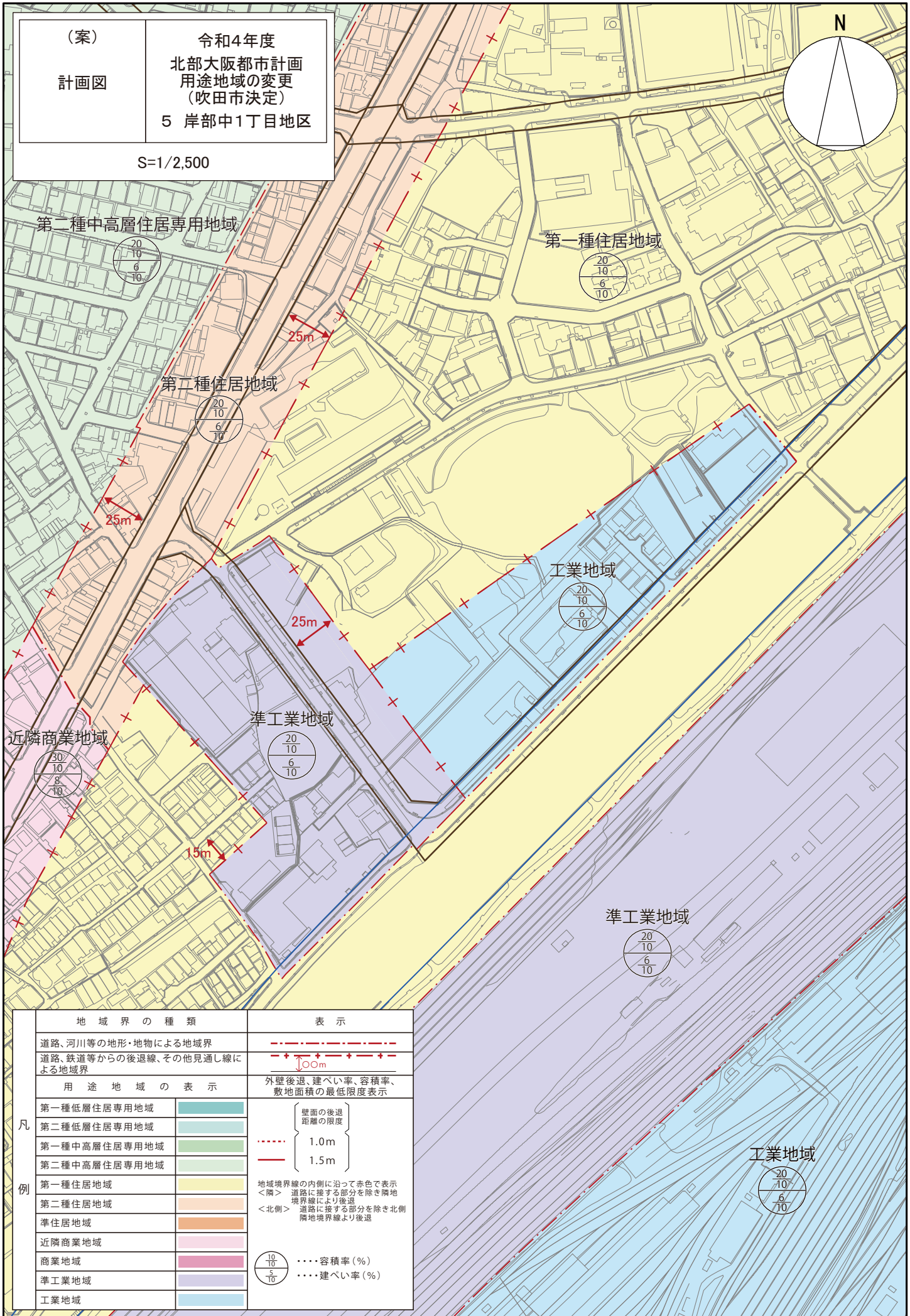


地域界の種類		表示
道路、河川等の地形・地物による地域界		-----
道路、鉄道等からの後退線、その他見通し線による地域界		---+---+---+---+---+--- ↓0.0m
用途地域の表示		外壁後退、建ぺい率、容積率、敷地面積の最低限度表示
第一種低層住居専用地域		壁面の後退距離の限度 } 1.0m } 1.5m
第二種低層住居専用地域		
第一種中高層住居専用地域		} 1.0m } 1.5m
第二種中高層住居専用地域		
第一種住居地域		地域境界線の内側に沿って赤色で表示 <隣> 道路に接する部分を除き隣地境界線により後退 <北側> 道路に接する部分を除き北側隣地境界線より後退
第二種住居地域		
準住居地域		
近隣商業地域		
商業地域	容積率 (%)建ぺい率 (%)
準工業地域		
工業地域		

(案) 令和4年度
 計画図 北部大阪都市計画
 用途地域の変更
 (吹田市決定)
 4 長野東地区
 S=1/2,500



地域界の種類	表示
道路、河川等の地形・地物による地域界	---
道路、鉄道等からの後退線、その他見通し線による地域界	--- 100m ---
用途地域の表示	外壁後退、建ぺい率、容積率、敷地面積の最低限度表示
第一種低層住居専用地域	壁面の後退距離の限度 1.0m 1.5m
第二種低層住居専用地域	
第一種中高層住居専用地域	地域境界線の内側に沿って赤色で表示 <隣> 道路に接する部分を除き隣地境界線により後退 <北側> 道路に接する部分を除き北側隣地境界線より後退
第二種中高層住居専用地域	
第一種住居地域容積率(%)建ぺい率(%)
第二種住居地域	
準住居地域	
近隣商業地域	
商業地域	
準工業地域	
工業地域	



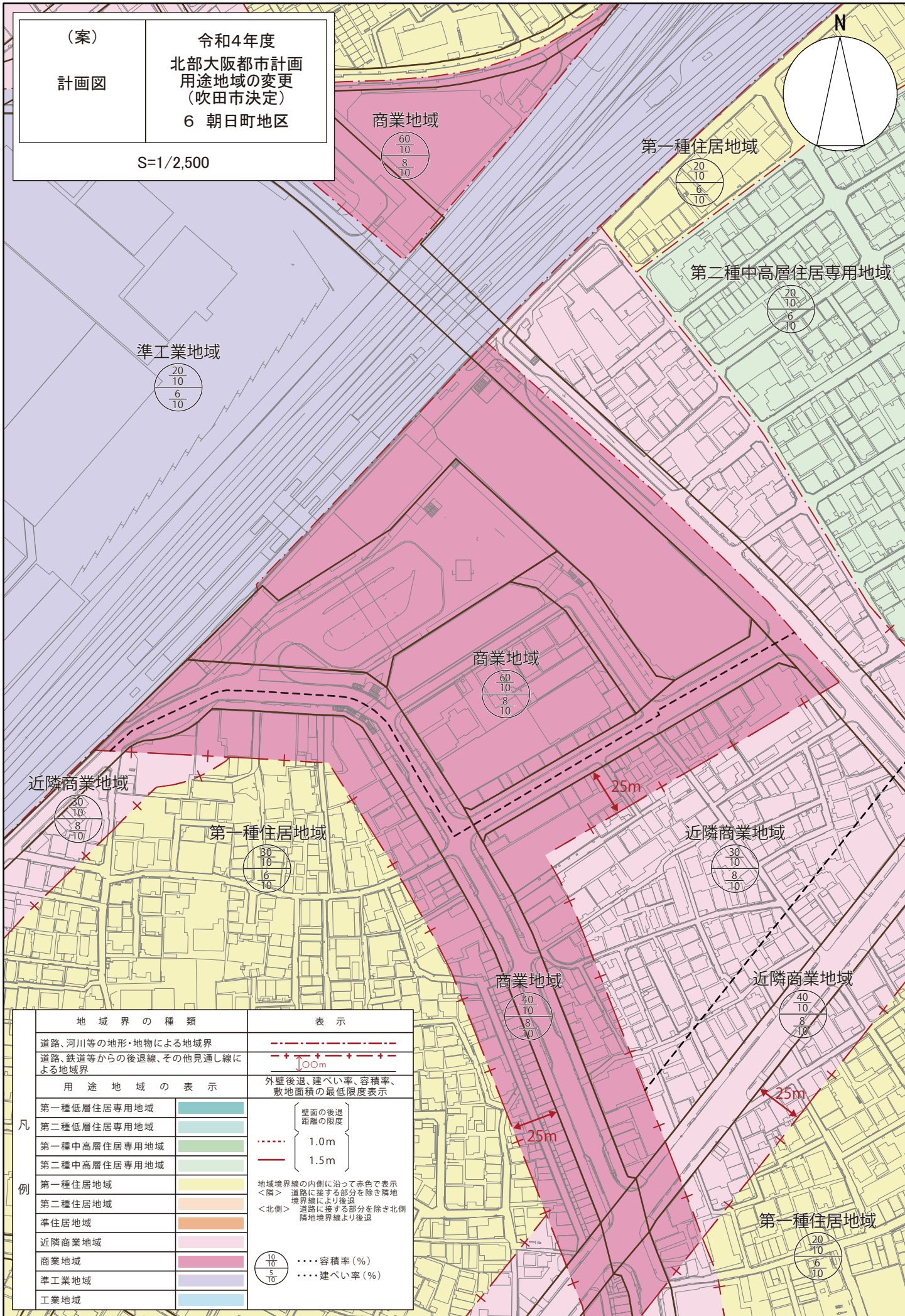
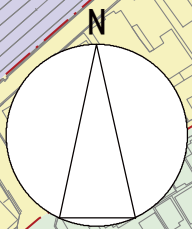
(案) 令和4年度
 計画図 北部大阪都市計画
 用途地域の変更
 (吹田市決定)
 5 岸部中1丁目地区

S=1/2,500

地域界の種類		表示	
道路、河川等の地形・地物による地域界		---	
道路、鉄道等からの後退線、その他見通し線による地域界		---+---+---+---+--- 10.0m	
用途地域の表示		外壁後退、建ぺい率、容積率、敷地面積の最低限度表示	
凡	第一種低層住居専用地域	壁面の後退距離の限度 1.0m 1.5m	
	第二種低層住居専用地域		
	第一種中高層住居専用地域		
	第二種中高層住居専用地域		
	第一種住居地域		
例	第二種住居地域	地域境界線の内側に沿って赤色で表示 <隣> 道路に接する部分を除き隣地境界線により後退 <北側> 道路に接する部分を除き北側隣地境界線より後退	
	準住居地域		
	近隣商業地域		
	商業地域		$\frac{10}{10}$容積率 (%) $\frac{5}{10}$建ぺい率 (%)
	準工業地域		
	工業地域		

(案) 令和4年度
 計画図 北部大阪都市計画
 用途地域の変更
 (吹田市決定)
 6 朝日町地区

S=1/2,500



地域界の種類	表示
道路、河川等の地形・地物による地域界	-----
道路、鉄道等からの後退線、その他見通し線による地域界	---+---+---+---+---+--- ↓0.0m
用途地域の表示	外壁後退、建ぺい率、容積率、敷地面積の最低限度表示
第一種低層住居専用地域	<div style="display: flex; align-items: center;"> <div style="width: 10px; height: 10px; border: 1px solid black; margin-right: 5px;"></div> 壁面の後退距離の限度 </div>
第二種低層住居専用地域	
第一種中高層住居専用地域 1.0m
第二種中高層住居専用地域	----- 1.5m
第一種住居地域	地域境界線の内側に沿って赤色で表示 <隣> 道路に接する部分を除き隣地境界線により後退 <北側> 道路に接する部分を除き北側隣地境界線より後退
第二種住居地域	
準住居地域	
近隣商業地域	
商業地域	<div style="display: flex; align-items: center;"> <div style="width: 10px; height: 10px; border: 1px solid black; border-radius: 50%; margin-right: 5px; display: flex; flex-direction: column; justify-content: center; align-items: center;"> 10 / 10 </div> 容積率(%) </div>
準工業地域	<div style="display: flex; align-items: center;"> <div style="width: 10px; height: 10px; border: 1px solid black; border-radius: 50%; margin-right: 5px; display: flex; flex-direction: column; justify-content: center; align-items: center;"> 5 / 10 </div> 建ぺい率(%) </div>
工業地域	

(案)

計画図

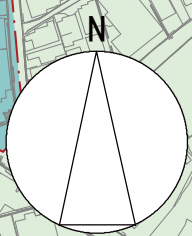
令和4年度
北部大阪都市計画
用途地域の変更
(吹田市決定)
9 都市計画道路
千里丘朝日が丘線地区

S=1/2,500

第一種低層住居専用地域



25m



第二種中高層住居専用地域



第一種中高層住居専用地域

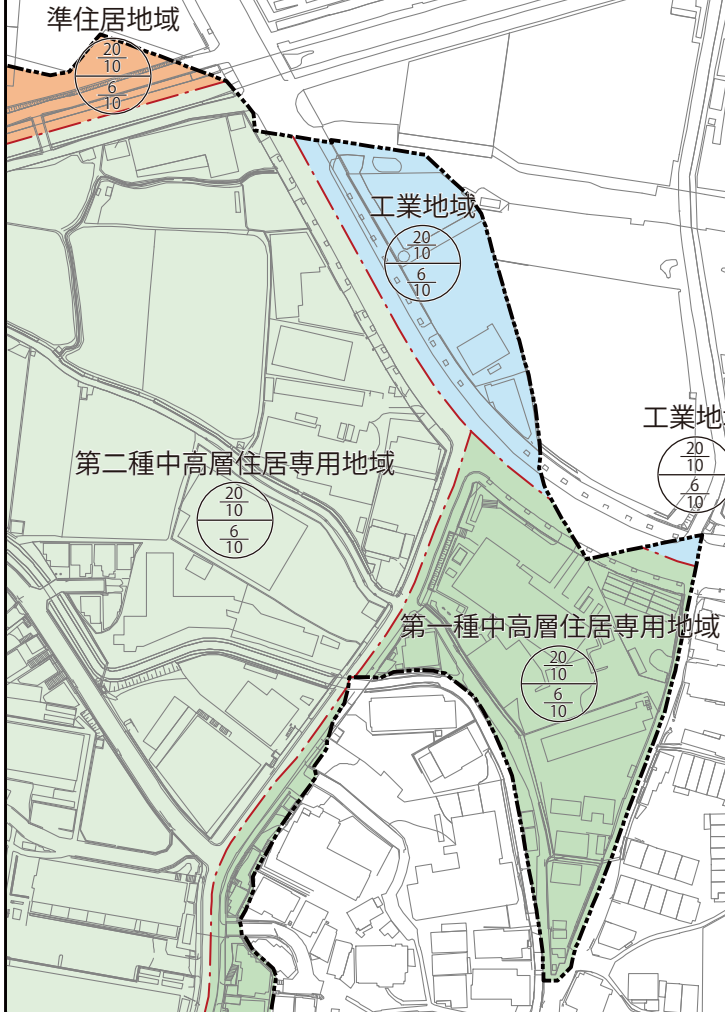
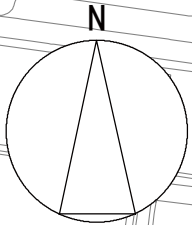


第一種住居地域



地域界の種類	表示
道路、河川等の地形・地物による地域界	--- --
道路、鉄道等からの後退線、その他見通し線による地域界	--- + + + + + ↓ 0.0m
用途地域の表示	外壁後退、建ぺい率、容積率、敷地面積の最低限度表示
第一種低層住居専用地域	 壁面の後退距離の限度
第二種低層住居専用地域	
第一種中高層住居専用地域	1.0m 1.5m
第二種中高層住居専用地域	
第一種住居地域	地域境界線の内側に沿って赤色で表示 <隣> 道路に接する部分を除き隣地境界線により後退 <北側> 道路に接する部分を除き北側隣地境界線より後退
第二種住居地域	
準住居地域	容積率 (%)建ぺい率 (%)
近隣商業地域	
商業地域	
準工業地域	
工業地域	

(案)
 計画図
 令和4年度
 北部大阪都市計画
 用途地域の変更
 (吹田市決定)
 10 青葉丘南地区
 S=1/2,500



地域界の種類		表示
道路、河川等の地形・地物による地域界		-----
道路、鉄道等からの後退線、その他見通し線による地域界		---+---+---+---+---+---+ ↓0.0m
用途地域の表示		外壁後退、建ぺい率、容積率、敷地面積の最低限度表示
第一種低層住居専用地域		壁面の後退距離の限度 1.0m 1.5m
第二種低層住居専用地域		
第一種中高層住居専用地域		
第二種中高層住居専用地域		
第一種住居地域		地域境界線の内側に沿って赤色で表示 <隣> 道路に接する部分を除き隣地境界線により後退 <北側> 道路に接する部分を除き北側隣地境界線より後退
第二種住居地域		
準住居地域		
近隣商業地域		
商業地域	容積率 (%)建ぺい率 (%)
準工業地域		
工業地域		