

【主な行事】

どろんこ遊び・保育参観・遠足・プール遊び・
運動会・もちつき・お楽しみ会・お正月遊び・
劇遊び発表会 など
毎月：誕生会・避難訓練 その他



【幼稚園型一時預かり】

☆ 在園児対象。保育の必要性があると認定を受けた場合に限り、月当たり最大 11,300 円を上限に無償化の対象となります。

【子育て支援】

☆ 乳幼児の子育てをしている人が、地域で子育て仲間を作れるように、親子で参加できるいろいろな取り組みをしています。

育児教室 6 カ月～11 カ月、
1 歳～1 歳 11 カ月
親子の遊びのひろばです



赤ちゃん会 0 歳児対象
ふれあい遊びや健康・子育て・相談等

地域開放事業 どろんこ・プール・やきいも
地域運動会・園庭開放等

一時預かり事業…はぎのきこども園のみ

就労(1～3日)・就学・看護・傷病・育児負担軽減(リフレッシュ)等の要件で利用できます。

※新型コロナウイルス感染拡大防止のため
中止する場合があります。

【1号認定と2号・3号認定について】

- (1) 1号認定…幼稚園等で教育を希望する3～5歳児
- (2) 2号認定…保育を必要とする事由に該当する3～5歳児
- (3) 3号認定…保育を必要とする事由に該当する0～2歳児

	1号認定	2号・3号認定
入園申込	電子申込【吹田市 HP】	市役所保育幼稚園室
保育時間	月～金曜日 9:00～14:00 ※短縮日有	月～土曜日 7:00～19:00
休園日	・土・日曜日 ・国民の祝日に関する法律に規定する休日 ・年末年始(12/29～1/3) ・長期休業日(夏季・冬季・春季)(一時預かり保育可)	・日曜日 ・国民の祝日に関する法律に規定する休日 ・年末年始(12/29～1/3)
入園要件	吹田市内に保護者とともに在住している幼児	吹田市内に保護者とともに在住し、就労・介護等保育を必要とする乳幼児
保育料	1号認定児・2号認定児は令和元年10月から無償となりました。※詳しくは、市のホームページ等でご確認ください※給食費等は別途必要です	
幼稚園型一時預かりと延長保育	<幼稚園型一時預かり> ・通常保育日 14:00～17:00 ・短縮保育日 12:00～17:00 ・長期休業 9:00～17:00 ※利用料は、9月から配付する「一時預かり事業について」で確認してください	<延長保育> 7:00～7:30 18:30～19:00 1回 200円
給食費(月額) *世帯状況(年収、多子)により減額措置があります	・3,4,5歳児とも主食費と副食費を合わせた金額 *短縮保育日・長期休業日の給食提供はありません	・2号認定児は、主食費と副食費を合わせた金額 ・3号認定児の給食費は、これまでどおり保育料に含みます。

※2号・3号認定児の入園申込については 吹田市児童部 保育幼稚園室(入園グループ)にお問い合わせください。
直通電話番号 06-6384-1592
FAX番号 06-6384-2105

(この冊子は1,800部作成し、1冊あたりの単価は10円です。)

たのしいこどもえん
～幼保連携型～



【幼保連携型認定こども園名等】

園名	所在地	電話番号
はぎのきこども園	古江台 2-11-4	6872-1012
千里新田こども園	春日 4-10-1	6386-9262
江坂大池こども園	江坂町 3-13-1	6386-9226

吹田市立
はぎのきこども園
千里新田こども園
江坂大池こども園



教育・保育目標



こころゆたかにたくましく



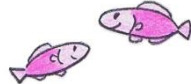
<めざす子供像>

- ・こころもからだも健康な子供
- ・意欲的に遊ぶ子供
- ・自分も友だちも大切にしている子供
- ・自然に親しみ、命を大切にしている子供
- ・豊かな感性をもち、自分の思いを表現できる子供

<教育・保育方針>



- ・個々の育ちを大切に、一人ひとりの発達の特徴に応じた指導を行います。
- ・基本的な生活習慣を身につけ、社会生活における望ましい習慣や態度を育てます。
- ・子供の人格を尊重し、一人ひとりの自尊感情を養い人と豊かに関わる力を育てます。
- ・職員間の連携を図り、子供の育ちについて共通理解に努めます。
- ・保護者との連携を図り、子供の育ちを支える体制を整えます。
- ・小学校との円滑な接続を進めます。
- ・地域や関係機関と連携し、子育て家庭へのさまざまな支援を行います。



【はぎのきこども園・千里新田こども園

・江坂大池こども園 3歳児～5歳児の一日】



	1号認定	2号認定
7:00		
8:00		順次登園
9:00	登園	学校教育としての 共通時間 ※1号認定 2号認定混合の 年齢別クラス ☆好きな遊び・園全体活動 クラス活動・異年齢活動 など
10:00		
11:00		
12:00	給食	
13:00	☆好きな遊び クラス活動 など	午睡準備・排泄 午睡
14:00	降園	めざめ 排泄・着替え
15:00	おやつ	
16:00	1号認定の一時預かり児と 2号認定児と一緒に過ご します	
17:00	順次降園	
18:00		
19:00		

好きな遊びの時間では、友達と一緒に遊ぶ中で様々な経験をし、豊かな感性や表現力、思考力を育みます。クラス活動や異年齢活動では、保育者が発達段階に応じた教育内容を、計画的に行います。



共通時間の活動内容とのつながりを考慮し、個々の子供の負担にならないように配慮した保育計画を立てます。また、家庭的な雰囲気のある楽しい時間が過ごせるようにします。



【はぎのきこども園0歳～2歳児の一日】

	0歳児	1・2歳児
7:00		
8:00	順次登園	
9:00	おやつ 遊び	あつまり おやつ
10:00	睡眠	排泄 遊び 給食
11:00	めざめ 給食	午睡準備・排泄 午睡
12:00	遊び	
13:00		
14:00	睡眠	めざめ 排泄・着替え
15:00	めざめ	
16:00	おやつ 遊び	おやつ 遊び
17:00	順次降園	
18:00		
19:00		



一人ひとりの生活リズムを大切に、し心の安定を考えた保育や、発達に寄り添った愛情豊かに応答的な保育を大切にしています。

