

# 市報 すいた 9

令和4年(2022年)9月号 September No.1291

すいたフェスタ  
万博記念公園で開催



風水害から身を守る  
新型コロナワクチン接種に関するお知らせ  
すいたフェスタ2022を楽しもう

# 風水害から身を守る

近年、台風や豪雨などの自然災害が全国的に多発しており、事前の備えが重要になっています。また、新型コロナウイルス感染症への対策も考えなければなりません。感染リスクを踏まえながら、日頃からの備えと災害時の避難行動を事前に確認しておきましょう。

固危機管理室(TEL6384・1753FAX6337・1631)

## 災害に備えましょう

### ■平常時の心がけ

#### ☑ハザードマップ・防災マップの確認

自宅周りの危険な場所や、最寄りの避難所・避難経路を事前に確認しておく。

#### ☑非常用持ち出し品・備蓄品の準備

災害によりライフラインが止まった場合、救助や支援に時間を要する可能性があるため、ローリングストックなどを活用して非常用の備蓄をしておく。

#### ☑自宅周りの点検

道路の側溝や雨水ますの詰まりは浸水の原因になるので、日頃から掃除をしておく。また、台風など強風が想定される場合は、事前にベランダや庭の植木鉢や物干しざおなどの飛ばされやすいものを室内に入れておく。

### ■災害発生時の心がけ

#### ☑複数の媒体から情報収集

テレビのdボタンやラジオ、インターネットなどから、台風・雨雲の進路や被害情報などの正しい情報を集める。

#### ☑避難の呼びかけに注視

市役所や消防署などから避難の呼びかけがあった場合は速やかに避難する。5段階ある警戒レベルの「3」は高齢者や妊産婦、乳幼児など、「4」は全員が避難対象。

#### ☑危険な場所に近づかない

水害時は河川や用水路の水があふれ、激しい水の流れることができるので近づかないようにする。また、浸水時は水位が低くても水の流れて動けなくなったり、マンホールや側溝に転落したりする場合がありますため、可能な限り高所へ避難する。

セミナー

### 災害に備えた家庭での食品備蓄

家庭でできる食品備蓄の方法について、近畿農政局から学びます。▶日時9月27日(火)午前10時～正午。▶場所メイシアター小ホール。▶定員先着30人。▶手話通訳あり。▶申し込み9月5日(月)～16日(金)に電子申し込みか、催し名と住所、名前(ふりがな)、年齢、電話番号、ファックス番号を電話かファックスで消費生活センター(TEL6319・1178FAX6319・1500)へ。手話通訳希望は9月13日(火)まで。

### 「津波・洪水避難ビル」の協定を締結

市は、6月30日にラ・ヴィベール江坂(江の木町2)と水害時における緊急一時避難の協力に関する協定を締結しました。

同協定は、大雨などによる洪水が発生した場合に、地域住民などの緊急一時避難施設として使用することを目的とするものです。

市ホームページでは「津波・洪水避難ビル」の指定状況を随時更新・公開していますので確認してください。



市ホームページ



## 訓練に参加しましょう

### 吹田市地域防災総合訓練

**日時** 9月3日(出)午前10時～正午  
(ブース展示は午後1時まで)

**場所** 千里北公園 蓮間池東部

**内容** 消防、警察、自衛隊などがライフラインの復旧や消火・救助など、日頃の訓練の成果を披露します。展示ブースや体験ブースなど、楽しみながら防災を学べるイベントも。

### 体験型 防災アトラクション

災害発生時を想定した臨場感あふれる空間で、さまざまなミッションに取り組みます。▶**日時** 9月3日(出)午前10時～11時30分、午後0時30分～2時。▶**場所** わくわくの郷。▶**定員** 各先着50人。▶**申し込み** 各開始30分前から直接、会場へ。

### 実働訓練



救助救出・応急処置訓練、水防工法訓練、食料供給・給水訓練を実施。パトカーやレスキュー車との写真撮影も。



### 展示ブース・体験コーナーなど



防災に関する展示や防災体験、子供でも楽しく学べる防災クイズなど。防災グッズがもらえるスタンプラリーも。無くなりしだい終了。



### 大阪880万人訓練

**日時** 9月2日(金)午後1時30分ごろ

大規模災害が発生したと想定して、携帯電話やスマートフォンに訓練用緊急速報メールが届きます。防災について考えるきっかけにしてください。



府ホームページ

### 災害時帰宅困難者体験訓練

**日時** 9月2日(金)午後6時～9時

**場所** 新御堂筋線～大阪中央環状線など

新御堂筋沿線の歩行体験訓練。詳しくは同訓練実行委員会のホームページへ。



同訓練実行委員会ホームページ

### ふだんから水の備蓄を

災害時には、道路の破損などにより水道水を届けることができない場合もあります。飲用水は1人1日3Lを3日以上備蓄しましょう。

### 断水時は災害時給水拠点・災害時給水所へ

市内には8か所の災害時給水拠点と37か所の災害時給水所(小学校など)があります。災害などが発生した際、断水や濁水などの被害状況に応じて開設され、応急給水を受けることができます。近くの給水拠点や給水所の場所を確認しておきましょう。詳しくは水道部のホームページへ。給水を受ける際はポリタンクなどを持参してください。  
☎水道部総務室(南吹田3☎6384・1251FAX6338・3192)。



給水拠点の看板デザイン



詳しくはこちら



## 不発弾処理完了しました

南吹田3丁目で見つかった不発弾処理が7月24日午後0時6分から行われました。弾頭と弾底から起爆装置となる信管が取り除かれ、不発弾処理対策本部長(市長)が安全を確認し、午後1時33分に安全宣言を発表しました。

当日、市は警戒区域内に住むや勤務している人に対して避難を呼びかけました。午前10時から避難が開始され、11時からは交通規制が行われるなど警戒区域内は立ち入り禁止となりました。避難誘導には吹田地区特別養護老人ホーム連絡協議会や吹南地区の自治会、消防団、民生・児童委

員などに協力していただき、予定どおり避難を完了することができました。

また、JR京都線や、おおさか東線の一部が警戒区域内であったため、JR各線で正午ごろから列車の運転が取り止められました。

市では、4月27日の不発弾発見から、陸上自衛隊や警察などの関係団体が構成する不発弾処理対策本部を設置し、不発弾撤去に向け協議を進め、撤去することができました。関係団体や地域の皆様、ご協力いただき、ありがとうございました。



取り除かれた信管の説明を聞く本部長



自衛隊から終了報告を受ける本部長



不発弾をトラックにつみ込む様子



不発弾をつり上げている様子



市長コラム No.85

## こもれび通り

上司

後藤圭二



コラムの音声版はこちら

パソコンが事務室に登場し、その後、携帯電話、スマホ、SNSと急速な情報技術革命が進み、一気にDX(デジタルトランスフォーメーション)時代を迎えました。

「あー、ちょっとごめん、これどうしたらええの?」パソコンを前に上司が若手職員に。よく見られる光景です。「えー、ところでクラウドって何だっけ?」「課長、今手が離せなくて。それくらいwikiってくださいよ」「うい?ういきる??」

かつて上司は部下より仕事の能力が優れていて当たり前という認識でしたが、今や市役所も上司受難の状況が加速中です。

では、上司の上司たるゆえんとは?

たとえDX時代にあっても、豊富な経験と信頼に基づくネットワーク、技能、物事を俯瞰する力は「時間」によらなければ得られません。それらが良質であること、そして単なる知識だけでなく、それを仕事に実装できる知恵を持っていること。それを明確に部下に示せるのが上司、管理職というものです。

「ごめん、このアプリどう使うの?」「はあ?」昨夜も娘に面倒くさそうにされました。最新技術は若者にお任せしながらも、DX時代を迎えた今、これからも自身の経験と知恵を活かすために、一定のレベルではあり続けたいと思います。「技能と技術、知恵と知識は異なるものだ」と言い訳をつぶやきながら。

新型コロナウイルス感染症の拡大などにより、催しなどの中止・変更や公共施設の休館などを行う場合があります。最新情報は市ホームページが各担当室課へ。

風水害から身を守る	2
ピックアップ吹田	4
不発弾処理完了しました／市長コラム こもれび通り	
新型コロナワクチン接種に関するお知らせ	6
すいたフェスタ 2022 を楽しもう	7
保育所などの利用申し込み開始	36
幼稚園・認定こども園（教育）の園児募集	37
保育園・認定こども園の育児教室	38
保育園・認定こども園で遊ぼう	40
9月は高齢者保健福祉月間	46
はじめてのスマートフォン講座	51
2022 吹田市職員採用	52



今月の表紙は、9月4日(日)に万博記念公園で開催される「すいたフェスタ2022」をテーマに作成。

3年越しに開催されるすいたフェスタでは、さまざまな企画を実施。当日参加可能な企画もありますので、夏の思い出作りに参加してみたいかでしょうか。

必ず読んでね	8	市民のひろば	22
安心安全	11	施設の催し	24
福祉	11	すくすく	34
子育て・教育	12	すこやかライフ	42
健康・暮らし	13	各種健診など保健・医療に関する情報	
平和・人権	14	はつらつ	44
住まい・環境	15	高齢者向け制度やイベントなど	
産業・仕事・観光	17	運動はええよ	48
募集	18	<b>すいた市議会だより</b>	
相談・その他	19	フォトピックス	53
文化・市民活動	21	みんなのコレ見て	54
		アンケート&プレゼント	55

# 新型コロナワクチン接種に関するお知らせ

(8月17日時点)

☎地域保健課(出口町☎4798・5675☎6339・7075)

令和4年10月以降の新型コロナワクチン接種体制については、国が示すスケジュールを踏まえながら準備を進めています。最新情報は、市ホームページや市公式SNSなどでお知らせしますので、確認してください。



市ホームページ



市公式LINE



市公式Twitter

## 4回目接種

	対象者	接種券発送時期
3回目接種から5か月以上経過した	60歳以上の人	3回目接種から5か月を目途に発送予定(申請不要)
	18~59歳の人で (1)基礎疾患を有する人か重症化リスクが高いと医師が認める人 (2)医療従事者など (3)高齢者施設などの従事者 (4)障がい者施設などの従事者 ※対象者の条件など詳しくは、市ホームページで確認してください。	電子申込システムから申請してください。 申請受け付け後、発送します。

### 接種会場

市内の新型コロナワクチン取り扱い医療機関

※接種券がないと接種できませんので、必ず接種券を持参してください。

### 使用ワクチン

ファイザー社製ワクチン、モデルナ社製ワクチン

※使用するワクチンは接種する医療機関で確認してください。

### 予約方法

(1)市コールセンター(☎0120・210・750)

(2)市予約Webサイト

## 1~3回目の接種情報については市ホームページを確認してください



1・2回目接種  
(12歳以上)はこちら



1・2回目接種  
(5~11歳)はこちら



3回目接種  
(18歳以上)はこちら



3回目接種  
(12~17歳)はこちら

## 接種後の副反応

新型コロナワクチンを接種後、接種部位の痛み、疲労、頭痛、筋肉痛、悪寒、関節痛などの症状が翌日以降に出ることが多く、大部分は数日以内に回復しています。

また、3回目接種について、副反応は2回目接種後と同程度ですが、リンパ節の腫れは3回目の方が多くみられます。なお、接種回数を問わず、まれにアナフィラキシー(重いアレルギー反応)がみられますが、医療機関ですぐに対応できるよう医薬品などの準備を整えています。

### 副反応疑い報告

	推定接種回数	副反応疑い	重篤報告	死亡報告
ファイザー社製(12歳以上用)	2億1898万9953件	2万9133件	6483件	1227件
ファイザー社製(5~11歳用)	269万2810件	110件	28件	1件
モデルナ社製	6572万2507件	5083件	1062件	133件
アストラゼネカ社製	11万7564件	16件	11件	0件
武田社製	4万7031件	7件	1件	0件

※令和4年8月5日開催の厚生科学審議会(予防接種・ワクチン分科会副反応検討部会)資料から抜粋

# すいたフェスタ2022を 楽しもう



3年越しに開催される「すいたフェスタ2022」。スプラッシュパーティー、アーティストライブ、スカイランタンナイトへの参加は事前申し込みが必要ですが、今回は、事前申し込みをしていない人でも楽しめる方法を紹介します。☎すいたフェスタ実行委員会事務局（シティプロモーション推進室内☎6384・2145☎6384・1292）。

日時

9月4日(日)

午前11時～  
午後8時30分

場所

万博記念公園

お祭り広場、  
上の広場、下の広場

## 事前申し込みなしでも楽しむ方法

### スプラッシュパーティー



消防車の水幕ホースで作られる水のカーテンはエリア外からも見ることができ、見ていだけでも涼しくなります。見ている場所によっては、水が掛かるかも。

### アーティストライブ



後方エリアなら当日参加可能。メンバー全員吹田市出身のピアノロックバンド「SHE'S」によるスペシャルライブ。

### 音楽&パフォーマンス



予約なしで観覧できるステージパフォーマンス。子供から大人まで出演し、さまざまなジャンルのステージが楽しめます。自分好みのステージ出演者に会えるかも。

### ステージ



市内の大学生が企画するステージ。ブーブクッション大会やクイズなど、下の広場のステージで行われる企画はすべて当日参加OK。

### クイズ&スタンプラリー



プログラムに掲載している専用の台紙に、すいたんスタンプとクイズの回答を5つ集めると先着1000人に景品をプレゼント。プログラムはフェスタ当日会場でも配付します。

### 模擬店



お祭りといえば模擬店。お祭りならではのグルメや夏らしい金魚すくいなどを楽しんでみてはいかがでしょうか。

## みんなでフェスタを盛り上げよう

「吹田でいちばん熱い日を！」を合言葉に開催される「すいたフェスタ2022」。

新たに生まれ変わった同フェスタでの“思い出に残る1コマ”や“いちばん熱くなった瞬間”に「#すいたフェスタ2022」を付けてInstagramに投稿してね。

投稿写真の一部は、すいたフェスタ公式SNSで紹介。あなたの写真がSNSに掲載されるかも。

必ず  
読んでね



重要な手続きや  
制度改正などを  
お知らせするよ。

## マイナンバー臨時窓口を開設

閩市マイナンバーコールセンター  
(TEL)6318・7775(FAX)6368・7346)

マイナンバーカードの申請や受け取りなどができます。混雑した場合、早めに受け付けを終了することがあります。

	とき	ところ
申請のみ	9月1日(木)～25日(日) 午前10時～午後6時 (9月8日(木)は除く)	イズミヤ千里丘店
申請・ 受け取り	9月19日(月・祝) 午前9時～正午	市役所高層棟1階 133番窓口

## 来庁せずにできる 手続きについて

新型コロナウイルス感染症拡大防止のため、市役所への来庁が必須でない手続きについては、郵送や電子申請、電子メールなどを利用し、市役所の混雑緩和に協力をお願いします。

来庁せずにできる手続きについて詳しくは市ホームページへ。



## 住宅改修で固定資産税を減額

閩資産税課 (TEL)6384・1247(FAX)6368・7344)

☑いずれも令和6年3月31日(日)までに工事が完了したものの。

☑いずれも工事完了後、原則3か月以内に所定の用紙を同課へ☑。

### 省エネ改修

省エネ基準に適合する以下の工事を行った場合、翌年度分の家屋に係る固定資産税額の3分の1を減額します。1戸当たり120㎡まで。1回限りの適用。耐震改修減額の適用を受けている期間は不可。

▶対象物件平成26年4月1日以前に建築した床面積が50～280㎡の住宅。貸家部分は除く。

▶対象工事自己負担額が(1)断熱改修に係る工事※1で60万円を超えるもの(工事完了日が令和4年3月31日までのものは50万円を超えるもの)か、(2)断熱改修に係る工事で50万円を超え、その他の工事※2と合わせて60万円を超えるもの。

※1 断熱改修に係る工事…複層ガラスや二重サッシ化などの窓の改修(必須)、床・天井・壁の断熱改修

※2 その他の工事…太陽光発電装置設置工事、高効率空調機設置工事、高効率給湯器設置工事、太陽熱利用システム設置工事

### バリアフリー改修

以下のバリアフリー改修工事を行った場合、翌年度分の家屋に係る固定資産税額の3分の1を減額します。1戸当たり100㎡まで。1回限りの適用。耐震改修減額の適用を受けている期間は不可。

▶対象物件次のすべての要件を満たす住宅。◇65歳以上の人、要介護・要支援認定を受けている人、障がい者のいずれかの人が居住している。◇床面積が50～280㎡の築10年以上の住宅。賃貸住宅は除く。

▶対象工事浴室の改良、トイレの改良、階段の勾配の緩和、廊下の拡幅、手すりの設置、床の段差解消、引き戸への取り換え、床の滑り止め化の工事で自己負担額が50万円を超えるもの。

### 耐震改修

耐震基準に適合する以下の工事を行った場合、翌年度分の家屋に係る固定資産税額の2分の1を減額します。1戸当たり120㎡まで。省エネ改修減額、バリアフリー改修減額の適用を受けている期間は不可。

▶対象物件昭和57年1月1日以前に建築された住宅。

▶対象工事現行の耐震基準に適合する工事を行い、自己負担額が50万円を超えるもの。



## 留守家庭児童育成室 令和5年4月入室分の受け付け

### 園放課後子ども育成室

(TEL6384・1599 FAX6380・6771)

☑9月30日(金)～11月30日(水)に所定の用紙を放課後子ども育成室へ☑。用紙は8月29日から放課後子ども育成室や、留守家庭児童育成室、出張所、保育所などで配布しています。

## ひとり親家庭医療証の更新を

### 園子育て給付課

(TEL6384・1470 FAX6368・7349)

現在の同証の有効期限は、10月31日(月)です。9月30日(金)までに同課で更新手続きをしてください。児童扶養手当の現況届提出時に手続き済みの人は不要です。

## 税に関する証明書などの発行手数料 キャッシュレス決済が可能に

園税制課 (TEL6384・1244) か  
資産税課 (TEL6384・1245)、  
いずれも (FAX6368・7344)

税制課と資産税課の窓口で発行する証明書の手数料の支払いに、9月上旬から現金のほか、キャッシュレス決済も利用できるようになります。



市ホームページ

詳しくは、市ホームページへ。

## 9月は第3期分の納期 固定資産税・都市計画税

### 園納税課

(TEL6384・1283 FAX6368・7344)

納税は、便利で確実な口座振替か自動払込を利用してください。

## インボイス制度 説明会

### 園市民税課

(TEL6384・1248 FAX6368・7344)

令和5年10月1日(日)から開始される同制度の基本的な仕組み、登録申請手続きなどについて。

とき		ところ
9月8日(木)	午前10時30分～11時30分	さんくす3番館(朝日町)の吹田納税協会会議室
9月16日(金)	午後1時30分～2時30分	
9月26日(月)		
10月4日(火)		
10月12日(水)	午前10時30分～11時30分	
10月20日(木)	午後1時30分～2時30分	
10月28日(金)	午前10時30分～11時30分	

定 各先着15人。

申 各開催日の3開署日前までに吹田税務署 (TEL6330・3911) へ。

インボイス制度について詳しくは、国税庁ホームページを確認してください。



インボイス制度について

## 令和3年度分は9月30日(金)までに申請を 住民税非課税世帯などに対する 臨時特別給付金

### 園市臨時特別給付金コールセンター

(TEL0570・006・180＝午前9時～午後5時30分。土・日曜日、祝・休日は除く) か  
福祉総務室 (FAX6368・7348)

対象世帯に10万円を支給します。詳しくは、市ホームページへ。

☑令和3年12月10日時点で、市に住民票があり世帯全員の令和3年度分の住民税均等割が非課税である世帯。生活保護世帯も含む。

対象と思われる世帯に支給要件確認書を郵送しました。

☑9月30日(金)までに送付された確認書に必要事項を記入し、郵送で同室へ。消印有効。



同給付金のページ

## 後期高齢者医療保険のお知らせ

### ☎国民健康保険課

(TEL6384・1241 FAX6368・7347)

☎75歳以上か、後期高齢者医療障がい認定を受けた65歳以上の人

### ■新しい後期高齢者医療被保険者証(薄黄色)を発送

全被保険者に、有効期限が令和4年10月1日(出)～令和5年7月31日(月)で、窓口負担割合が1割・2割・3割のいずれかとなっている被保険者証を9月中に発送します。

### ■医療費の窓口負担割合が変わります

10月1日(出)から、現役並みの所得者に該当せず、世帯内の被保険者のうち住民税課税標準額が28万円以上の人がいる場合で一定以上の所得の人は、2割負担となります。

### 新たに2割負担になる人への配慮措置

令和7年9月30日(火)までは、通院でかかる医療費について、1か月当たりの負担増加額が3000円までとなる配慮措置があります。また、事前に高額療養費の振込口座の登録ができるよう、申請書を発送する予定です。

## 小学校就学時健康診断

### ☎保健給食室

(朝日町TEL6155・8152 FAX6383・6017)

☎10月12日(火)～12月7日(火)。詳しくは市ホームページで確認できます。☎来年4月に小学校へ入学する平成28年4月2日～平成29年4月1日生まれの幼児。対象児童の保護者に、10月初旬に案内を送ります。10月11日(火)までに届かない場合は同室へ。



市ホームページ

## 就業構造基本調査に協力を

### ☎総務室

(TEL6384・1627 FAX6337・1631)

国民の就業状態を調べるため、10月1日を基準日として就業構造基本調査を全国一斉に実施します。調査の結果は、国や地方公共団体における雇用対策など各種施策に活用されます。8月下旬から、国が指定する地区内の全世帯に統計調査員が訪問します。調査を依頼する世帯には、9月下旬から調査票を配布するので、調査票の記入など協力をお願いします。

## 国民健康保険 自動音声による電話案内を試験実施

### ☎国民健康保険課

(TEL6384・1240 FAX6368・7347)

国民健康保険料の口座振替ができなかった人に対して、9月～3月に試験的に行います。対象者には、TEL050・1807・1203から自動音声電話やショートメールで国民健康保険料口座振替不能のお知らせをします。

## 指定難病・特定疾患に給付金

### ☎障がい福祉室

(TEL6384・1347 FAX6385・1031)

対象者に3万2400円を支給します。

☎9月1日(木)時点で、市内在住で指定難病が特定疾患にかかっている市・府民税非課税の人。吹田市障がい者福祉年金の受給資格者は除く。

☎9月1日(木)～30日(金)に特定医療費(指定難病)受給者証が特定疾患医療受給者証、印鑑、本人名義の銀行通帳を持って、障がい福祉室か障がい者相談支援センターへ。令和4年1月1日時点で、市外に住んでいた人は令和4年度非課税証明書など課税状況を確認できるものが必要。特定疾患登録証での申請はできません。

# 行政のお知らせ

## 安心安全

### 列車内ちかん被害相談

大阪府警察鉄道警察隊では、24時間いつでも相談を受け付けています。痴漢の被害に遭った人や目撃した人は、一人で悩まず相談してください。一緒に対応方法を考えましょう。☎同隊(☎68885・1234 ☎6885・4407)。

### 自転車の盗難に気を付けて

大切な自転車を守るため、駐輪するときには短時間でも必ず鍵をかけてください。昨年の府内自転車盗難の被害は1万7078件、うち約半数は鍵をかけていない状態で被害に遭っています。自転車の防犯登録は、盗難予防と被害の早期回復に役立つため、忘れず手続きをしてください。☎危機管理室

(☎)6384・1753 ☎6337・1631)。

## 福祉

### 9月は世界アルツハイマー月間

認知症は加齢に伴い、誰もがなる可能性のある病気です。認知症の人が尊厳と希望をもって、共に生きるために、私たちにできることを考えてみませんか。☎高齢福祉室支援担当(☎6384・1375 ☎6368・7348)。

**パネル展示** 認知症支援に関する取り組みなどを紹介。時所◇9月1日(木)～30日(金) 千里ニュータウンプラザエントランスホール。◇9月20日(火)～30日(金) 市役所正面玄関ロビー。



前回のパネル展示の様子

### 更生保護女性会秋季バザー 商品提供のお願い

同会は、非行や犯罪のない社会の実現に向けて活動しています。10月19日(水)に千里ニュータウンプラザで開催されるバザーでは刑務所作業製品などを販売。売上金は更生保護施設に寄付します。提供可能な品物があれば協力をお願いします。未使用品に限る。☎9月30日(金)までに電話で福祉総務室(☎6384・1803 ☎6368・7348)へ。☎同会・住吉(☎6876・7850)か同室。

### 認知症家族 吹田コスモスの会

介護の悩みや不安などを話し合いませんか。時9月28日(水)午後1時30分～3時30分。所保健センター。☎先着30人。☎9月13日(火)～21日(水)に☎を電話かファックスで吹田市社会福祉協議会(☎6339・1254 ☎6170・5800)へ。

## 障がい者

### 身体障がい者卓球教室

時9月2日～12月16日の金曜日午後7時～8時30分。祝日は除く。所北千里市民体育館。☎身体障がい者

者。15歳以下は保護者同伴。☎各先着20人。☎同館(☎6833・8105 ☎6833・8106)へ。

### 軽スポーツ教室

バドミントンやレクリエーションゲームなどの軽スポーツ。時9月10日(土)、24日(土)、10月8日(土)、22日(土)午前10時～11時30分。所片山市民体育館。☎知的障がい者、中学生以下は除く。☎各先着20人。☎同館(☎6389・2681 ☎6389・2682)へ。

### 障がい者向け教室

教室を通して日常生活訓練、指導をします。連時定10月～3月。◇陶芸Ⅱ水曜日午前10時～正午、午後1時～3時。各15人。◇ストレッチ体操Ⅱ第2・4火曜日午前10時～正午。10人。◇七宝焼Ⅱ第1・3金曜日午後1時～3時。10人。いずれも多数抽選。所総合福祉会館。☎障がい者手帳、療育手帳、自立支援医療証のいずれかを持つ18歳以上。☎陶芸、七宝焼教室は材料費実費。☎あり。☎9月5日(月)～9日(金)に☎と手話通訳希望の有無を電話かファックスで同館(☎6339・1201 ☎6339・1202)へ。陶芸は希望時間も記入。

安心安全

福祉

子育て  
教育  
健康  
平和

住まい  
環境

産業  
観光  
募集

相  
その他

文  
市民活動

市民の  
ひろば

施設の  
催し

すくすく

保育関係

すこやか

はつらつ

高齢者

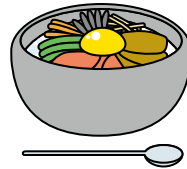
運動は

はじめての

人事募集

## 視覚障がい者向け料理教室

簡単ビビンバ丼、春巻きなどを  
作ります。時11月11日(金)午前10時  
～午後2時。所総合福祉会館。対  
視覚障がいの障がい者手帳を持つ  
18歳以上。定6人程度。多数抽選。  
¥1000円程度。申9月20日(火)  
までに◆を直接か電話、ファック  
スで同館(TEL6339・1201  
FAX6339・1202)へ。



## 子育て・教育

## 市立保育所などの一時預かり

10月～3月の利用を受け付け。  
時月～金曜日午前9時～午後5  
時、土曜日午前9時～正午。(1)保  
護者の断続的な就労などで保育が  
できないとき(2)週3日以内。(2)保  
護者の傷病などで保育ができない  
とき(3)1事由につき連続2週間以  
内。(3)保護者の育児負担軽減(リ  
フレッシュ)などで利用するとき  
(4)週2日以内。所いずみ小規模園

(泉町2TEL6388・6020)、  
南千里保育園(桃山台1TEL687  
1・0751)、はぎのきこども  
園(古江台2TEL6872・052  
0)。(対)保育所や幼稚園などに在  
籍していない6か月～就学前の乳  
幼児。定各6人。いずみ小規模園  
は10人。リフレッシュなどを含  
む。多数抽選。¥1回1500円。  
2歳児以下は2500円。いずれ  
も土曜日は半額。給食代300円。申

(1)9月1日(休)～9日(金)午後1時～  
4時に各園へ。(2)(3)随時、各園へ。  
園各園か保育幼稚園室(TEL638  
4・1541FAX6384・210  
5)。

インフルエンザワクチン接種費用  
中学3年生に一部助成します

対象者には9月中旬に、助成券  
のがきを送付します。助成接種  
期間は10月1日(土)～1月31日(火)。  
所市内の協力医療機関。(対)市内在  
住の中学3年生。園地域保健課  
(出口町TEL4860・6151FAX  
6339・2058)。



## 9月10日(土)～16日(金)は自殺予防週間

自殺の多くは、「防ぐことができる社会的な問題」であるといわれています。さまざまな悩みを抱えている人は、一人で悩まず、専門の相談機関に相談してください。園地域保健課(出口町TEL6339・2227FAX6339・2058)。

## 相談先

## ■地域保健課

## ■こころの健康相談統一ダイヤル

(TEL0570・064・556)

9月1日(休)午前9時30分～30日(金)午後5時は24時  
間対応。

## ■こころの電話相談

(TEL6607・8814)

月・火・木・金曜日午前9時30分～午後5時。  
祝・休日、年末年始は除く。

## ■若者専用電話相談(わかばちダイヤル)

(TEL6607・8814)

水曜日午前9時30分～午後5時。祝・休日、年末  
年始は除く。

## ■大阪府妊産婦こころの相談センター

(TEL0725・57・5225)

月～金曜日午前10時～午後4時。祝・休日、年末  
年始は除く。

## ■自死遺族相談(予約制)

(TEL6691・2818)

月～金曜日午前9時～午後5時45分。祝・休日、  
年末年始は除く。

## ■新型コロナこころのフリーダイヤル

(TEL0120・017・556)

午前9時30分～午後5時。

■大阪府こころのほっとライン  
新型コロナ専用

LINEの文字チャットで対応。水・  
土・日曜日午後5時30分～10時30  
分。受け付けは午後10時まで。



コロナLINE相談

■その他の相談窓口などについて  
は、府こころの健康総合センターの  
ホームページへ。



相談窓口一覧

## 保護者講演会

「発達に課題のある子供の子育て」について、梅花女子大学教授の伊丹昌一さんが話します。詳しくは市ホームページへ。時10月11日(火)午前10時～正午。所メイシアター大ホール。市内内在住の人か、市内の保育園や幼稚園、認定こども園、小中学校、特別支援学校に通う子供の保護者。定500人。多数抽選。申10月4日(火)までに□か、◆と子供の通う学校・園名を郵送かファックスで教育センター(〒564・0072出□町2・1TEL6388・1455FAX63337・5412)へ。必着。

## 学校



□はこちら

## 進路選択支援相談

奨学金の活用などをアドバイス。面談は予約制。電話相談も可。時火・金曜日午前10時～正午、午後0時45分～3時50分。金曜日は午後4時まで。祝・休日と第5週目は除く。経済的な問題などで進路に悩む中学生以上と保護者。

所  
間  
教  
育  
セ  
ン  
タ  
ー  
(  
出  
口  
町  
TEL6388・1455  
FAX63337・5412)。



## 健康・暮らし

### 国民健康保険の加入について

会社などの健康保険をやめたときや任意継続の期間が満了したときは、国民健康保険の加入手続きが必要になります。手続きには、会社などが発行する健康保険資格喪失証明書などが必要になります。国民健康保険の加入・脱退の手続きについて、詳しくは市ホームページで確認できます。国民健康保険課(TEL6384・1241FAX6368・7347)。



市ホームページ

## 消費生活センター便り

注意 事業者はクーリング・オフができません

事例1 整骨院で使うコピー機のリース契約を訪問販売で契約した。その3日後にクーリング・オフの申し出をしたら、全期間3年分のリース料金を請求された。

事例2 経営するネイルサロンに「ホームページを魅力あるものにすれば売り上げが伸びる」と勧誘の電話があり、ホームページ作成の依頼をした。その後、クーリング・オフの申し出をしたら高額な解約料を請求された。

特定商取引法上、クーリング・オフは、訪問販売や電話勧誘販売などで契約した消費者が、契約書面を受け取った日から8日以内であれば無条件で解約できる制度です。しかし、こ

れは契約に不慣れで弱い立場の消費者を守るといふ主旨の制度で、クーリング・オフができるのは消費者だけです。事例のように事業者が事業のために結んだ契約はクーリング・オフができません。業種や年商、事業規模に関係なく、個人経営の飲食店や小売業も事業者に分類されるので注意してください。

事業者が結んだ契約は簡単に解約できず、契約書や規約に書かれている条件や内容に強く拘束されます。また、事業者がトラブルに遭ったとき、簡単に相談できる窓口がなく、弁護士などの専門家に相談することになります。

「電気料金が安くなる」「ネット通信回線が快適になる」「求人広告をネットに出さないか」「電話機のリースをしないか」など事業者を狙った勧誘はさまざまです。特に規模の小さな事業者や、消費者に近い個人事業主は狙われています。注意してください。

### 消費生活センター

TEL6319・1000  
FAX6319・1500

## 健康

9月24日(土)～30日(金)は  
結核予防週間

結核は過去の病気ではありません。昨年、市内では約50人が結核にかかっています。早期発見のために1年に1回、健診などで胸部エックス線検査を受けましょう。2週間以上続く、せき、たん、微熱や急な体重減少などの症状があれば必ず受診しましょう。結核について詳しくは結核予防会のホームページで確認できます。また健(検)診は、すこやかライフ(42ページ)で紹介しています。☎地域保健課(出口町☎63339・2227 ☎63339・2058)。



結核予防会の  
ホームページ

## 休養に関する健康講座

疲労のメカニズムを知り、疲労をためない方法を学びます。☎10月8日(土)午前10時～11時30分。☎所勤労者会館(アスワーク吹田)。☎定先着100人。☎あり。☎9月1日(木)から◆と手話通訳希望の有無を電話かファックスで健康づくり推進

事業団(☎☎63330・9966)へ。

## 被爆二世の無料健康診断

☎11月初旬～3月初旬で指定する日。☎所申し込み後、本人に通知。☎府内在住の被爆二世の人。☎申9月1日(木)～10月31日(月)に成人保健課(出口町☎63384・1827 ☎63339・7075)へ。実父か実母の被爆者健康手帳の番号が必要。☎府地域保健課(☎6944・9172)。

## 平和・人権

## ストップ コロナ差別

心ない言葉や差別的な対応に心を痛めている人がいます。誰かを責めるのではなく、みんなで支え合って乗り越えましょう。

**人権相談** 人権擁護委員が応じます。秘密は厳守されます。☎木曜日午前9時30分～11時。第5木曜日を除く。☎人権政策室(☎6384・1513 ☎6368・7345)へ。



## 9月10日(土)は下水道の日 下水道パネル展

☎9月5日(月)～16日(金)。☎市役所正面玄関ロビー。  
☎下水道部経営室(☎6384・2080 ☎6368・9903)。

今年完成 鉄道シリーズ蓋  
全駅のレプリカを展示

市内にある鉄道6社16駅にそれぞれオリジナルのマンホール蓋を作成、設置しています。同シリーズは各社の協力を得て、市職員が撮影・凶案化したもので、今秋設置予定の大阪モノレール山田駅、公園東口駅の蓋は今回初公開です。

各マンホール蓋のデザイン紹介のほか、撮影の裏話をおさめた「鉄道シリーズCOMPLETE BOOK」や、各マンホール蓋を模した缶マグネットの配付も。先着順。

## 全国のマンホールカードを展示

職員・関係者が集めたマンホールカード約700枚を展示。

**吹田市のマンホールカードを配付** 期間中、ガンバ大阪とコラボした市のマンホールカードを配付します。☎下水道部経営室。



マンホール蓋の一部



## 男女共同参画

### 男女共同参画に関する苦情・相談

男女共同参画苦情等処理委員が、苦情や相談などを受け、性別による人権侵害や、市の男女共同参画にかかわる施策について公正・中立な立場で調査します。必要に応じて、市の機関や相手方には正勧告や助言を行います。申入権政策室と男女共同参画センターデュオで配布する所定の用紙を同室(TEL6384・1461 FAX6368・7345)へ。☎

## 住まい・環境

### 9月20日(火)～26日(月)は 動物愛護週間

この機会に、動物と共に幸せに暮らしていくためにどうすればよいか一緒に考えてみませんか。☎衛生管理課(出口町)6339・2226 FAX6339・2058)。  
**パネル展示** かわいい動物の写真など。☎9月20日(火)～26日(月)。**所**吹田グリーンプレイス(片山町2)、ビエラ岸辺健都(岸部新町)。

参加型イベント クイズラリーやプラバン工作など。☎9月24日(土)。**所**吹田グリーンプレイス。



前回のパネル展示の様子

### 公園でのボール遊びについて

硬いボールやバットの使用は、周りの人のけがや事故につながる危険性があるため禁止です。野球やサッカー、硬式テニスなどは専用施設があるスポーツグラウンドで行ってください。やわらかいボールなどで遊ぶときは、家や道路に向かつてボールを飛ばさないように注意してください。☎公園みどり室(佐竹台1)6834・5366 FAX6834・5486)。

## 都市計画

### 千里こだわりギャラリー

市民が描いた千里ニュータウン

の風景などの作品を展示します。☎9月4日(日)～10月29日(土)。**所**千里ニュータウン情報館。☎同館(TEL6155・3933)か計画調整室(FAX6368・9901)。



作品の一例

### 都市計画案の縦覧

用途地域の変更、高度地区の変更、防火地域・準防火地域の変更。意見のある人は期間内に都市計画室へ文書で提出してください。☎9月22日(木)～10月6日(水)。**所**同室(TEL6384・1947 FAX6368・9901)。

## 景観・緑化

### 9月1日(木)～10日(土)は 屋外広告物適正化旬間

台風シーズンを迎えています。看板落下などの事故防止のため、いま一度、安全点検をお願いします。☎都市計画室(TEL6170・2337 FAX6368・9901)。

### 9月10日(土)は屋外広告の日

この機会に屋外広告物が景観に与える影響を考えてみませんか。理解を深め、それぞれの地域の景観に調和した屋外広告物となるよう協力をお願いします。☎都市計画室(TEL6170・2337 FAX6368・9901)。

## 道路・交通

### シニアカーのバス乗車

一定の要件を満たしたシニアカー(ハンドル型電動車いす)を利用する人は、阪急バスに乗車できるようにになりました。要件など詳しくは阪急バスのホームページへ。☎阪急バス吹田営業所(TEL6384・5031)か総務交通室(佐竹台1)FAX6872・1652)。



阪急バスホームページ

前ページのごじき

## 市道の陥没などは連絡を

市道の上に穴や損傷を見つけたら、道路室（佐竹台1☎6872・6114☎6831・9674）へ。

## 市道の認定

基準に合えば市道として認定し、市が維持管理を行います。☎幅4m以上で、道路の敷地や付属物の所有権を市に移転できる道路。☎道路室（佐竹台1☎6872・6114☎6831・9674）。

## ごみ・環境

## 安心サポート収集

高齢や障がいなどにより、ごみを排出場所まで持ち出すことが困難な人を対象に、決まった曜日に市職員が戸別訪問し、玄関先でごみを収集するサービスです。詳しくは問い合わせてください。☎事業課（津雲台7☎6832・0026☎6832・0092）。

## ダイオキシンの類濃度の測定結果

市の可燃ごみの焼却を行っている資源循環エネルギーセンターで排ガス、放流水、土壌を測定した

結果、いずれも国の基準値以下でした。今後も安定燃焼に努めます。☎同センター（☎6877・3038☎6876・4469）。



Web版

Web版  
すいた環境サポーター講座

環境問題について動画で学び、クイズに挑戦して、同サポーターの認定を受けませんか。詳しくは市ホームページへ。☎環境政策室（☎6384・1782☎6368・9900）。



同講座のページ

## じぶん発電所講座

自宅のベランダなどに設置できるサイズの太陽光パネルを活用した発電設備を組み立てます。☎時10月1日（土）午後2時～4時。☎所千里市民センター多目的ルーム。☎定10人。多数抽選。☎1万5000円程度。☎9月15日（休）までに専用フォームから申し込み。☎アジェンダ21すいた事務局（環境政策室内☎6384・1782☎6368・9900）。

8・9900）。

## 水道・下水道

## 止水板設置に助成金

止水板や止水シートを設置することで、集中豪雨などによる建物への浸水被害を軽減できます。市内の浸水するおそれのある建物の出入り口などに設置する場合、必要経費の2分の1を助成します。上限30万円。事前に審査が必要。☎管路保全室（☎6384・2073☎6368・9903）。



申し込みはこちら



## 水道工事は指定工事業者へ

水道管の工事は、市の指定給水装置工事事業者以外はできません。建て替えや水道工事を伴うリフォーム、水道メーターからじゃ口までの漏水修理を行う場合は、指定給水装置工事業者に申し込

んでください。詳しくは水道部工務室（南吹田3☎6384・1258☎6384・1837）へ。

## 9月～12月に漏水調査を実施

対象地域は、泉町全域、江坂町全域、江の木町、春日全域、金田町、佐井寺全域、佐井寺南が丘、五月が丘北、五月が丘西、五月が丘東、五月が丘南、千里山霧が丘、千里山高塚、千里山竹園全域、千里山月が丘、千里山西全域、千里山虹が丘、千里山東全域、千里山星が丘、千里山松が丘、竹谷町、垂水町全域、豊津町、広芝町、穂波町、円山町、南金田全域、南吹田全域、芳野町です。昼間に各家庭の水道メーターが止水栓で、夜間は道路上で漏水探知機を使って漏水音の調査をします。調査員は腕章と身分証を携帯します。不審に思ったときは確認してください。☎水道部工務室（南吹田3☎6384・1386☎6384・1837）。

## 土のうの配付・回収

大雨や台風による浸水被害を軽減するため、土のうを配付しています。自宅などで保管してください。使用した土のうの回収も行っています。配付・回収を希望する場合や、近隣と共同使用する土の



▶新型コロナウイルス感染症の影響で掲載内容が中止・延期・変更になる場合があります  
イベント等の開催の有無は市ホームページが各室課への問い合わせなどで確認してください

安心安全  
福祉  
教育  
健康  
平和  
住まい  
産業  
募集  
その他  
市民活動  
市民の  
施設の  
すくすく  
保育関係  
すこやか  
はつらつ  
高齢者  
運動は  
はじめての  
人事募集



新鮮な地元野菜が並びます

**地元農産物** 江坂朝市  
地産地消の取り組みとして、新鮮な旬の地元農産物を販売します。時9月11日(日)、10月9日(日)午前9時30分～11時。売り切れしだい終了。所豊津公園。岡地域経済振興室農業担当(TEL6384・1373 FAX4798・5001)。

商工業・農業

産業・仕事・観光

この保管場所を無料で提供できる人は、市委託先の吹田下水道メンテナンス(TEL63881・1959)へ連絡してください。岡管路保全室(TEL6384・2073 FAX6368・9903)。

起業家交流会 at 阪急吹田

市内で起業を考えている人と事業を営んでいる人の交流会。時9月22日(木)午後6時30分～9時30分。所メイシアターレセプションホール。定先着40人。申9月1日(休)から□か、所定の用紙を地域経済振興室(TEL6170・7217 FAX6384・1292)へ□。

講演 テクノロジーが切り拓く未来社会

地域発展のためのSDGsへの取り組みや最新テクノロジーの活用について、大阪・関西万博プロデューサーでメディアアーティストの落合陽一さんが話します。時10月3日(月)午後6時30分～8時30分。所メイシアター大ホール。定先着1100人。¥2000円。申10月3日(月)までに吹田商工会議所青年部ホームページからチケット販売サイトへ。岡同会議所(TEL6330・8001 FAX6330・3350)。



チケット販売サイト

すいかレ2024 フォトコンテスト開催

「伝えたい、吹田の一コマ」をテーマに、市内で撮影した写真を市公式Instagramで募集します。コンテストで入賞した写真は、令和6年(2024年)版のカレンダーに採用されます。募集期間は9月1日(休)～来年8月31日(休)。入選者にはプレゼントも。詳しくは市ホームページを確認してください。

参加方法 市公式Instagram(@suitablecity)をフォローして、ハッシュタグ「#suitablecity」と「#すいかレ2024」をつけて写真を投稿。

岡シティプロモーション推進室(TEL6318・6371 FAX6384・1292)。



すてきな写真を撮りに行こう♪



市公式Instagram



市ホームページ



過去のカレンダー

前ページのごじき

キャッシュレス決済で  
ポイント還元

10月17日(月)～12月16日(金)に市内の対象店舗で、対象のキャッシュレス決済を利用した人に、支払い金額の最大30%のポイント還元を行います。期間中の付与上限は1決済事業者当たり7000円相当。☎地域経済振興室(☎6170・2370 FAX6384・1292)。

## 事業者向け個別説明会

キャッシュレス決済の導入を考えている、利用に不安がある事業者向けに開催。☎所◇9月6日(火)午後7時～9時II勤労者会館(アスワーク吹田)。◇9月8日(木)午前10時～正午II千里山コミュニティセンター。いずれも受付は終了時間の15分前まで。☎市内の事業者。

## 仕事・就業



中高年齢者

## 事業所説明会・就職面接会

☎9月8日(木)午後1時30分～4時

30分。所勤労者会館(アスワーク吹田)。☎おおむね45～65歳の求職者。☎9月7日(水)までに電話でJOBナビすいた(☎6170・8972)へ。☎地域経済振興室(☎6384・1365 FAX6384・1292)。

## 介護の仕事魅力発信セミナー

最新の介護用品や技術の紹介、現場で働く職員との座談会など。☎9月12日(月)午後2時～4時。所勤労者会館(アスワーク吹田)。☎先着15人。☎9月1日(木)～9日(金)に直接か電話でJOBナビすいた(☎6170・6125)へ。☎高年齢福祉室計画担当(☎6384・1339 FAX6368・7348)。

JOBナビすいた

## 面接対策セミナー

☎9月22日(木)午後1時～2時30分。所勤労者会館(アスワーク吹田)。☎子育て中の求職者。☎先着30人。☎9月1日(木)から直接か電話でJOBナビすいた(☎6170・6125 FAX6170・6800)へ。申し込みフォームから可。

## 吹田市わかもの面接会

約8社が参加。セミナーも開催。☎9月29日(木)午後1時～4時。所勤労者会館(アスワーク吹田)。☎令和5年3月に大学などを卒業見込みの人か、34歳以下の既卒者。☎1社先着6人。☎9月1日(木)から直接か電話でハローワーク淀川(阪急十三駅☎6302・4771)へ。☎地域経済振興室(☎6384・1365 FAX6384・1292)。

## 募集

市民意見の募集  
(パブリックコメント)

政策などの案への意見を募集します。記名せず提出可。郵送やファックスなどで担当へ☎。内容は市ホームページで確認できます。

## 児童会館条例施行規則の一部改正

北千里児童センターの利用申請などについて。9月1日(木)～30日(金)に子育て政策室(☎6384・1491 FAX6368・7349)へ。

## 第2次吹田市子ども読書活動推進

計画の素案 9月20日(火)～10月20日(木)に、まなびの支援課(朝日町☎6155・8264 FAX6155・8876)へ。

吹田市視覚障がい者等の読書環境の整備の推進に関する計画(読書バリアフリー計画)の素案 9月20日(火)～10月20日(木)に各図書館へ。☎千里山・佐井寺図書館(☎6192・0516 FAX6192・0517)。

## 傍聴しませんか

定例教育委員会会議 教育に関する重要事項について。☎9月26日(月)、10月17日(月)午後3時30分から。☎さんくす3番館(朝日町)の第1会議室。☎各10人。多数抽選。☎当日開始15分前に直接、会場へ。☎教育総務室(朝日町☎6155・8063 FAX6155・8077)。

## 事業者など

## 図書館の媒体への広告掲載

先着順で受け付け。公益性を考慮して選考します。掲載期間は10月～3月。1か月単位も可。☎団体や企業など。☎☆は、掲載希望月の前月10日までに所定の用紙を

申し込み  
フォーム

中央図書館(☎6387・0071 FAX6339・7144)へ☎。  
ホームページバナー 1か月3000〜8000円。☎9月1日(休)から☆  
貸出レシート 図書の出し時に発行するレシートに掲載。縦5cm×横7cm。☎1か月6000円。☎9月5日(月)から☆。

### 高齢者向け配食一覧表への掲載

高齢者向け配食サービス事業者として掲載します。詳しくは市ホームページへ。☎同サービスを実施している事業者など。☎9月26日(月)までに所定の用紙を高齢福祉室支援担当(☎6384・1360 FAX6368・7348)へ☎。



市ホームページ

### 委託事業者

### 地域活動支援センターⅢ型業務

4月から、障がいのある人に創作や生産活動の場を提供したり、社会との交流の機会を提供したりする業務。詳しくは市ホームページへ。☎9月16日(金)までに所定の用紙を障がい福祉室(☎6384・1348 FAX6385・1031)へ☎。

## 人事募集

### 会計年度任用職員

### 家庭児童相談員

若干名。児童虐待をはじめとする家庭児童相談に対する面談や電話、訪問など。必要な資格など詳しくは市ホームページへ。▼勤務週5日。午前9時〜午後5時30分。☎9月22日(木)までに所定の用紙を家庭児童相談室(出口町☎6384・1472 FAX6384・175)へ。▼採用11月中旬以降。



市ホームページ

### 会計年度任用職員

### 地域支援センター

作業療法士 1人。☎資格を持つ人。▼勤務週4日。1日7時間45分。詳しくは同センターホームページへ。☎9月15日(木)までに所定の用紙を同センター(☎6339・6103 FAX6387・5734)へ☎。▼試験9月17日(土)。採用11月以降。  
保育士 1人。☎資格を持つ人。勤務など詳しくは問い合わせください。☎電話で同センターへ。

### 会計年度任用職員

### 小中学校の医療的ケア看護師

障がいのある児童・生徒の医療的ケア・介助など。登録後、必要に応じて採用。☎看護師の資格を持つ人。▼勤務週2〜3日。午前8時30分〜午後3時45分。曜日・時間は勤務校により異なります。☎学校教育室(朝日町☎6155・8207 FAX6155・8872)。



同センターホームページ

### 会計年度任用職員

### 留守家庭児童育成室指導員

53人。☎保育士、教員、放課後児童支援員のいずれかの資格を持つ人か、高等学校卒業者などで2年以上かつ2000時間以上児童福祉事業に従事した人。または、大学などで社会福祉学・教育学などの学科が課程を修めて卒業した人。▼勤務月々金曜日の原則午後1時〜6時30分。午前中、第4土曜日勤務あり。小学校の長期休業期間は午前8時30分〜午後6時30分のうち8時間45分。☎10月12日(木)までに所定の用紙を放課後子ども育成室(☎6384・1599 FAX6380・6771)へ☎。

試験10月15日(土)。▼採用11月以降。

### メイシアターの常勤嘱託員

舞台照明1人。舞台音響1人。☎昭和39年4月2日以降に生まれ、操作業務の経験がある人。▼勤務午前8時45分〜午後10時のうち7時間45分。土・日曜日、祝・休日勤務あり。☎10月3日(月)〜12月23日(金)に所定の用紙をメイシアター(☎6380・2221 FAX6330・7230)へ☎。▼試験1月17日(火)。▼採用4月1日(土)。

## 相談・その他

### 相談

### 青少年相談

39歳以下の青少年に関する相談に応じます。あなたの悩みを話してみませんか。できることから一緒に考えましょう。☎第3金曜日午前10時〜正午。祝日は除く。☎市役所中層棟1階の市民総務室。☎ぶらっとるーむ吹田(青少年活動サポートプラザ内)☎6816・8531 FAX6816・8532。

その他

まちづくりに関する  
市民アンケートに協力を

第4次総合計画の中間見直しにあたり、市民の声を反映させるため、アンケート調査を実施します。市民から3000人を無作為抽出し、8月下旬に依頼はがきを送ります。☎企画財政室(☎6384・1632) FAX6368・7343)。



旧西尾家住宅の観覧制限

同住宅の大規模修繕に取り組んでいます。現在、建物本体の工事を行っているため、観覧範囲などを制限しています。詳しくは同住宅のページで確認してください。☎文化財保護課(岸部北4☎638・5500) FAX6338・9886)。



同住宅のページ

証票が必要で  
政治活動用立札・看板

市長や市議会議員の候補者になるうとする人(公職にある人を含む)や後援団体が政治活動用事務所に掲示する立札や看板などには、証票を貼ることが義務付けられています。現在交付している証票の有効期限は10月31日(月)です。新しい証票の申請は9月1日(休)から選挙管理委員会事務局へ。☎同事務局(☎6384・2478) FAX6368・9909)。

知ってトクする年金制度

日本年金機構の職員が、年金制度を分かりやすく解説。グループワーク形式で意見交換会も。☎11月4日(金)午後1時30分～3時30分。☎メイシアターレセプションホール。☎市内在住・在学の大学生と、おおむね30歳以下。☎定先着50人。☎9月5日(月)から☎。☎市民課国民年金担当(☎6384・1209) FAX6368・7346)。



申し込みはこちら

7月1日～31日 ( )内は今年の累計

刑法犯 認知件数 127件 (828件)	窃盗被害 手口別	空き巢・忍び込み	0件 ( 3件)
		ひったくり	0件 ( 1件)
交通事故 件数 63件 (439件)	負傷者	バイク	12件 ( 120件)
		自転車	24件 ( 158件)
	死者	0人 ( 5人)	
火災件数 2件 (22件)	原因別	放火	0件 ( 2件)
		天ぷら油	0件 ( 1件)
		たばこ	1件 ( 4件)
救急件数	2270件 ( 1万2019件)		

詐欺に注意。暗証番号は教えない。キャッシュカードは渡さない。

犯罪・交通事故・火災・救急件数

9月の献血

日時	所
4日(日) 午前10時～正午 午後1時～4時	桃山台市民ホール
9日(金) 午前10時～11時30分 午後0時30分～4時30分	イズミヤ千里丘店
	水道部庁舎

400ml献血への  
協力をお願いします。



☎吹田市献血推進協議会(福祉総務室内☎6384・1815) FAX6368・7348)。

市への寄付

◇すいた新型コロナ支援基金へ EXPRESS4万3857円、伊藤四郎3万円、小川幸男2万円、田中昌幸2万円、新井貴二1万5000円、今泉清美1万5000円、橋本祥恪1万5000円、福並正剛1万5000円、松田直也1万5000円◇みんなで支えるまちづくり基金へ 匿名1万8300円、匿名1万2199円◇こども笑顔輝き基金へ 高津功5000円、高津陽子5000円◇佐竹食品 福祉施設の子供や障がい者へ、すいか

市民の善意

7月分。☎吹田市社会福祉協議会(☎6339・1205) FAX6170・5800)

ウクライナ支援金として ◇いのこの里を育てる会チャリティ映画会「ひまわり」8万7850円◇五月が丘地区福祉委員会有志5万6800円◇イ・ヨンボ2万8361円◇ケアビレッジ千里・古江台有志1万2300円◇五月が丘地区民生児童委員会有志1万円◇山下節代1万円◇生活ネットワーク虹6546円  
現金寄付 ◇匿名6700円

物品寄付 ◇大阪信用金庫 日用品、食料品など◇大阪YWCAシャロン千里 日用品◇ケンセイ管理 かばんなど以下、プルタブなど

◇豊一地区福祉委員会◇佐井寺地区福祉委員会◇五月が丘地区福祉委員会◇吹南地区福祉委員会◇中泉自治会◇宮之前町自治会◇さくら苑自治会◇田中町自治会◇浜の堂自治会◇山田中白寿会◇街かどデイハウスいずみ◇SCC吹田丹羽◇高田瑞枝

いずれも敬称略 ありがとうございます

## 文化・市民活動

### ティーンズクラシックフェスティバル 参加者募集

若い演奏家の才能発掘と、発表の場を提供することを目的に開催。優秀者に表彰と記念品の贈呈を行います。**時定**◇予選Ⅱ11月13日(日)。60組程度。◇本選Ⅱ12月18日(日)。15組程度。**所**メイシアター大ホール。**対**10歳〜大学・短大・専門学校生の個人かグループ。クラシック曲8分以内。合奏は最大6人、合唱は最大12人。**料**書類審査を通過した予選出場者は1組3000円。**申**9月10日(出)〜10月10日(月・祝)に所定の用紙をメイシアター(TEL6386・6333 FAX6330・7230)へ**送**。用紙はメイシアターと市内公共施設で配布。**関**メイシアターが文化スポーツ推進室(TEL6384・1305)。

### 出演者・作品募集 芸術芸能フェスティバル

いずれも多数選考。詳しくはメイシアターホームページへ。**時所**◇舞台部門Ⅱ1月14日(出)。メイシアター中ホール。◇展示部門Ⅱ1

月14日(出)、15日(日)。メイシアター集会室。**関**市内在住・在学か、吹田市内に活動拠点を置く、吹田市文化団体協議会未加入の個人か団体。舞台は1組10分以内。**申**9月12日(月)〜10月7日(金)に所定の用紙をメイシアター(TEL6386・6333 FAX6330・7230)へ**送**。

### 秋季市民文化祭

**関**各団体か文化スポーツ推進室(TEL6384・1305 FAX6368・9908)。  
**らんちゅう展示会** **時**9月18日(日)午前10時30分〜午後3時。**所**いずみの園公園。

### カラオケ発表会

日頃の練習の成果を発表します。**時**9月25日(日)午前10時30分〜午後5時30分。**所**メイシアター大ホール。**関**吹田市カラオケ連盟・森本(TEL6383・2600)。

### 吹田市民川柳大会

誌上開催。応募作品から優秀作品を表彰。応募者には後日、入選作品集を郵送します。**関**吹田川柳会・駒田(TEL6337・8145)。



メイシアター  
ホームページ

## おくやみハンドブック 配布しています

家族の死亡に伴い、遺族が行う年金や保険、相続などの手続きを掲載した「おくやみハンドブック」を市民課、各出張所で配布しています。**関**市民課(TEL6384・1235 FAX6368・7346)

### 株式会社ジチタイアドと共同で発行

おくやみハンドブックの制作費用は同社が集めた広告掲載費用で賄われています。広告掲載内容は市が推奨するものではありません。広告掲載内容については同社(TEL092・716・1401)に問い合わせてください。



### コンサート市民招待 久石譲指揮

## 日本センチュリー交響楽団

シューマン作曲「交響曲第1番 春」、久石譲作曲「2Dances for Orchestra」ほか。**時**9月24日(出)午後2時から。**所**ザ・シンフォニーホール(JR福島駅)。**関**市内在住の人。未就学児は除く。**定**150人。多数抽選。**申**9月1日(休)〜9日(金)に**送**。結果は当選者にのみ通知します。**関**文化スポーツ推進室(TEL6384・1305 FAX6368・9908)。



久石譲©Omar Cruz



日本センチュリー交響楽団  
©Masaharu Eguchi



申し込みはこちら

## 生涯学習

### 国立民族学博物館特別展

「Homo loquens しゃべるヒト」をテーマに、「ことばのしくみと多様性について、言語学、文化人類学、工学、医学、脳科学など50人を超える国内外の研究者が紹介します。時9月1日(休)～11月23日(水・祝)午前10時～午後5時。入館は午後4時30分まで。¥880円。大学生450円。高校生以下無料。所岡同館(TEL6876・2151 FAX6875・0401)。



模型画像提供：荒井隆行

### 大阪学院大学 講演会 at 吹田SSIT

元NHKアナウンサーで現・同大学特任教授の藤井康生さんが

「大人の社交場としての競馬〜絶対、人に話したくなる雑学から競馬あるあるまで」をテーマに話します。時9月10日(土)午後1時～2時30分。所学生マンションOGCエージェンシー吹田SSIT(岸部中5)。定先着30人。申9月1日(休)～8日(休)に電話で同大学社会連携室(TEL6381・8434 FAX6381・8495)か同大学ホームページへ。



申し込み  
フォーム

### 関大博物館ミュージアム講座 皇室と刀剣

宮内庁三の丸尚蔵館の研究者が、皇室に伝来する刀剣の意義について話します。時9月17日(土)午後1時30分～3時。定先着50人。申9月1日(休)～14日(休)に関西大学博物館ホームページへ。所岡同館(TEL6368・1171 FAX6388・9928)。



申し込み  
フォーム

# のば 民ろ 市ひ

## イベント

**社交ダンス交流会** 9月3、19日13時10分～16時40分に勤労者会館で。700円。ロイヤルダンス同好会・潮崎TEL090・6736・2884  
**夏休みアディショナルタイム** フリースクールに通う子供たちと交流します。9月3日14～17時に青プラで。6～18歳。先着5人。こじ・馬場TEL FAX6382・5514  
**ヨガでコロナ疲れを解消** 9月8、15、29日10時半～11時半に江坂パー

クサイドスクエア(江坂町1)で。18歳以上の女性。各先着5人。500円。**申SKYEGG** 0637・3360  
**中高年から始めるピアノ** 脳活と認知症予防。9月8日13時半に亥の子谷コミセン、13日13時半に千里山コミセンで。各5人。**申**プレミューズ・藤村TEL090・3992・5562  
**中高年から始めるらくらくピアノ** キーボードで脳の活性化。9月9日13～13時55分に千里丘市センで。先着5人。500円。**申**同団体・前原TEL080・1494・2392  
**懐かしい歌を聴いて歌う会** プロの

歌とピアノで歌のお月見を。9月14日14時半～16時に南千里公民館で。1000円。初回1300円。同会・橋本TEL6384・2406夜  
**ママヨガとベビータッチケア** 9月16日14時半に佐竹台おひさまルーム(佐竹台2)で。0歳の乳児と母親。先着5組。**申**9月1日からプメ・ハナ・堀本TEL090・3677・8067  
**劇団スタジオQ公演「The Family Battle」** 9月17日14時半～16時、18時半～20時にメイ小ホールで。2800円。当日3000円。**申**同劇団・西川TEL6848・5213

▶新型コロナウイルス感染症の影響で掲載内容が中止・延期・変更になる場合があります  
イベント等の開催の有無は市ホームページが各室課への問い合わせなどで確認してください

市内の団体やサークルのイベントとなかま募集

- **☎**=対象、**¥**=費用の記載がある場合は問い合わせで確認してください。
- 電話番号の後に「夜」がついているものは、おおむね18時～21時に連絡してください。
- **☎**=はがき、**往**=往復はがきで申し込み。★は催し名、住所、名前(子供は保護者名も)、年齢、電話番号を記入。
- 施設名は次のように省略しています。勤労者会館=勤労者会館(アスワーク吹田)、公民館=地区公民館、コミセン=コミュニティセンター、市セン=市民センター、青プラ=青少年活動サポートプラザ、洗心館=武道館「洗心館」、総福=総合福祉会館、体育館=市民体育館、デュオ=男女共同参画センターデュオ、メイ=メイシアター

12月号の掲載依頼は9月1日(木)～10月5日(水)に受け付け。市ホームページで掲載の手引きを確認して、広報課(☎6384・1276 ㊟6384・7887)へ。営利・売名・勧誘・政治・宗教目的や個人の活動は不可。

なかま募集

**油絵同好会** 楽しく描きましよう。初心者歓迎。見学可。第2・4月曜13時。内本町コミセンで。月3000円。中村☎6382・1049

**押花サロン** 身近な草花を美しい押し花作品に。月2回木曜13時半。内本町コミセンで。月3000円。庄田☎072・865・8033

**吟道費清流** 詩吟。声出しで健康に。歴史にもふれて。毎週土曜10時。ラコルタなどで。松井☎090・7355・8731

**JBGテニスサークル** 硬式テニス。基本の練習中心。毎週水曜15～17時。中の島テニスコートで。1回

**千里山ソングス** みんなで歌を楽しみましょう。9月30日(金)14～16時に千里山コミセンで。当日先着60人。500円。同会・吉田☎090・6960・0088夜

**秋の歴史散歩** 小石・大石塚古墳と水路・原田井探索。10月5日13時。30人。600円。**申往**★。9月20日必着。桃山台1・1・2・406吹田郷土史研究会・上村☎6170・6090

**ハロー福祉** 障がいのある人となない人で一緒に作る音楽イベント。11月19日10～16時に千里南公園で。出演者・出店も募集。出店2000円。同団体・白川☎090・4339・0666

市民ギャラリー

市庁舎ギャラリー

市役所内の壁面に、市民団体の絵画・写真などを展示。☎文化スポーツ推進室(☎6384・1305 ㊟6368・9908)。

**南山田市民ギャラリー** 市民団体・個人の作品展示などで利用できます。¥1日4000円。市外在住者は8000円。観覧無料。☎南山田市民ギャラリー(☎☎6878・7536)。

展示スケジュール

名称	ところ	とき	内容
ろびい	中層棟1階	9月16日(金)～30日(金)	書道
南山田市民ギャラリー		9月2日(金)～14日(水)	山田第五小学校夏休み作品展

500円。中川☎090・3654・7696

**新体操サークル**☎ リーブやフープなどを使って踊ります。毎週水・金・土曜13～20時。市内の体育館で。中澤☎090・5154・0596

**吹田自分史の会** 思い出をつづつてみませんか。第3日曜10時。南千里公民館で。月500円。宮本☎6385・5859

**吹田朗読パフォーマンスの会** 小学校へ朝に読みつたえに行きます。第2木曜10時。デュオで。年3000円。竹本☎6338・8545夜

**だっこでゴスペル** 子供同伴可。月2回金曜10時15分。山一公民館で。女性。月2000円。年2500円。馬場☎090・5015・0142

**松林流空手**☎ 沖縄伝統空手を体験しよう。女性、高齢者歓迎。毎週月・木・土曜14時。洗心館で。澤田☎080・6559・8637

**山藤会** 短歌。一緒に楽しみましょう。月1回木曜13時半。総福で。月100円。年1200円。斎藤☎080・1724・3110

**リタイヤーズ** ソフトボール。初心者可。毎週火・木曜9時半。南吹田グラウンドで。60歳以上。年3000円。光本☎090・2354・1165

**リトミックであそぼう** 月3回金曜10時。千里山コミセンで。0～3歳の乳幼児と保護者。月2700円。村田☎080・3131・1957

# のし 設 催 施

施設の催しの順番は次のとおりです。

ページ	施設名
24	青少年活動サポートプラザ 平和祈念資料館 児童会館・児童センター 交流活動館 男女共同参画センターデュオ
25	図書館 健都レールサイド公園・健都ライブラリー
26	わくわくの郷 もくもくの里 青少年クリエイティブセンター
27	吹田市国際交流協会 ラコルタ
28	浜屋敷 内本町コミュニティセンター
29	亥の子谷コミュニティセンター 千里山コミュニティセンター 市民センター
30	勤労者会館(アスワーク吹田) Inforestすいた 花とみどりの情報センター
31	くるくるプラザ メイシアター
32	博物館
33	地区公民館

## 青少年活動サポートプラザ

〒565-0824 山田西4・2・43  
TEL 6816・8552  
FAX 6816・8554

同プラザの休み 9月29日(木)

## コミュニケーション講座

ゆるヨガを通してストレスを発散し、円滑なコミュニケーションを取れる方法を学びます。時 9月22日(木)午後4時～5時30分。対 18～39歳。定 先着10人。申 9月1日(木)から、ぷらっとるーむ吹田(同プラザ)内TEL 6816・8531 FAX 6816・8532へ。



## 平和祈念資料館

〒565-0862 津雲台1・2・1  
TEL 6873・7793  
FAX 6873・7796

月曜日 祝・休日

## 9月の平和映画会 人間の翼

特攻に散った名投手の短くも光り輝く青春の日々を描いた作品。時 9月7日(水)、8日(木)、10日(土)、11日(日)、21日(水)、22日(木)午後2時



## 児童会館・児童センター

9月10日(土)に南吹田児童センターで、年に一度の「センターまつり」を開催します。問 南吹田児童センター (TEL/FAX 6337・5600)。



みんなで楽しく遊ぼう

児童会館・児童センターは現在、規模を縮小して開館しています。詳しくは各館か子育て政策室 (TEL 4860・6947 FAX 6368・7349)へお問い合わせください。



児童会館・児童センターのページ

## 交流活動館

〒564-0002 岸部中1・22・2  
TEL 6389・6865  
FAX 6389・6867

日曜日 祝・休日

## ドラマで分かる韓国語

初心者向け。歴史や文化などに触れながら学びます。連時 10月の木曜日午前10時30分～正午。定 15人。多数抽選。申 9月10日(土)まで

に□か、◆と何歳代を、はがきかファックス、メールで同館へ□。必着。



申し込みページ

## 男女共同参画センターデュオ

〒564-0072 出口町2・1  
TEL 6388・1451  
FAX 6385・5411

祝日

## 避難所生活で困ることってなに

男女共同参画の視点で学びます。時 9月30日(金)午前10時～正



午。定20人。多数抽選。保手あり。  
**■**9月16日(金)までに◆と何歳代、手話通訳希望の有無を郵送か電話、ファックス、メールで同センターへ。必着。保育希望は子供の名前(ふりがな)、何歳何か月、アレルギーの有無も記入。

### 今どきの在宅ワークを知ろう

Zoomを使ったオンライン講座。運時10月5日(水)、12日(水)午前10時～正午。対女性。定20人。多数抽選。**■**9月22日(休)までに◆と何歳代、メールアドレス、当日使用機器(パソコン、タブレット、スマートフォン)をメールで同センターへ。

### 図書館

山田分室	山田駅前	健都	千里丘	千畠・佐暮	江坂	さんくす	北千里分室	千里	中央
FAX/TEL	FAX/TEL	FAX/TEL	FAX/TEL	FAX/TEL	FAX/TEL	FAX/TEL	FAX/TEL	FAX/TEL	FAX/TEL
6875・13309	6816・7723	6388・3820	6877・4073	6192・0516	6385・3945	6317・0037	6834・2994	6834・0560	6387・0071

### 臨時休館とホームページ停止

9月28日(水)～29日(木)は全館休館します。中央図書館の自習室も休室。図書館ホームページでのサービスも停止します。中央図書館。

### 長期休館 江坂図書館

施設の改修工事のため、9月26日(月)～4月下旬の予定で休館します。9月30日(金)から同館集会所に臨時窓口を開設します。詳しくは図書館ホームページで確認してください。江坂図書館。



図書館ホームページ

### 江坂アートさろん

ペルー発祥の打楽器、カホンの演奏。時9月17日(土)午後2時～3時。江坂図書館「えほんの庭」同館。

### えほんのじかんユニバーサル

マルチメディアデジジーや、さわる絵本など、見えない人も楽しめます。時9月24日(土)午前11時～11時20分。千里山・佐井寺図書館。定先着20人。手あり。要約筆記あり。当日開始10分前から直接、同館へ。手話通訳や要約筆記、

点字資料、車いす席、送迎などの希望は9月10日(土)までに直接か電話、ファックスで同館へ。

### 子どもと本の講座

「子守唄・わらべうたにみる子どものコスモロジー」がテーマ。運時10月21日(金)、11月18日(金)、12月16日(金)午前10時15分～正午。中央図書館。対18歳以上。定先着35人。手あり。要約筆記あり。**■**9月21日(水)から□か、催し名、名前(ふりがな)、電話番号を直接か電話、ファックスで同館へ。手話通訳・要約筆記希望は9月30日(金)まで。

### 健都レールサイド公園 健都ライブラリー

〒564-0018 岸部新町2-31  
 FAX/TEL 63888・3800  
 61055・91002

**■**☆は、催し名、名前(ふりがな)、電話番号、年齢を直接か電話、ファックスで同施設へ。電話、ファックスは午前9時から受け付け。

同施設の休み 9月28日(水)、29日(木)。

### 10月の屋外運動教室

時(1)ランニング11日(土)午後7時～7時40分、15日(土)午前10時～10時40分。(2)ノルディック・ウォーク15日(水)、19日(水)午後2時～2

時40分。(3)グラウンド・ゴルフ16日(木)午前11時～11時40分。(4)ウォーキング14日(金)、28日(金)午前10時～10時30分。(5)健康遊具でレッツ運動11月28日(金)午前10時45分～11時15分。対18歳以上。(3)は、おおむね60歳以上。定各先着10人。**■**9月15日(木)から☆。

### 手話おはなし会

時10月2日(日)午後3時～4時。定先着20人。**■**9月20日(水)から☆。

### 親子de運動遊び

時10月9日(日)。◇午前10時30分～11時10分11・3・4歳児と保護者。◇午前11時30分～午後0時10分11・5・6歳児と保護者。定各先着5組。**■**9月15日(木)から☆。

### 医療講座 大切な乳がん検診

乳がんの早期発見について学びます。時10月16日(日)午前10時30分～11時30分。定先着30人。**■**9月20日(水)から☆。

### 岸リンピック

運動大会を開催。体の動きを作業療法士が分析し、改善点をアドバイスします。時10月20日(木)午前10時30分～正午。対おおむね65歳以上。定先着20人。**■**9月20日(水)から☆。

(前ページのつぎ)

### 大学生と学ぶSDGs

ハロウィンの工作教室。時10月29日(土)午後2時～4時。定先着10人。申9月20日(火)から☆。



### わくわくの郷

〒565-0873 藤白台5・20・1  
TEL 6872・0713  
FAX 6871・7747

### いきものつながりデイキャンプ

生物多様性について学びます。時10月16日(日)午前10時～午後3時30分。対市内在住の家族。定10組。多数抽選。¥1人1500円。小学生以下は1200円。申9月17日(土)までに参加者全員の◆と年齢を往復はがきで、わくわくの郷へ。必着。

### もくもくの里

〒520-1641 滋賀県高島市今津町南生見  
TEL 0740・24・0131  
FAX 0740・24・0431

申☆は、9月26日(月)までに催し名、代表者の住所、名前(ふりがな)、電話番号、人数、交通機関(電車か車)を往復

はがきで、もくもくの里へ。1枚につき1グループ、1イベントまで。消印有効。

### 家族でのんびり泊しよう

時定(1)11月5日(土)～6日(日) 8組。(2)11月26日(土)～27日(日) 16組。いずれも多数抽選。対市内在住の家族。¥実費。(1)は朝食代550円と実費。申☆。「11月家族デー」と希望日も記入。

### ふれあい交流広場

カヌーやアーチェリーを楽しみましょう。時11月6日(日)、27日(日)午前10時～午後3時。対市内在住の人。17歳以下は保護者同伴。定各80人。多数抽選。¥500円。申☆。「11月ふれあい交流広場」と希望日も記入。



### 自然観察会 森林体験

時11月12日(土)～13日(日)。対市内在住の人。17歳以下は保護者同伴。定8組。多数抽選。¥4600円。17歳以下は4300円。申☆。11

月自然観察会にも記入。



昨年の自然観察会の様子

### ファミリーキャンプ

初めてキャンプをする家族におすすめです。時11月19日(土)～20日(日)。対市内在住の家族。定8組。多数抽選。¥1人4000円。17歳以下は3700円。申☆。「11月ファミリーキャンプ」も記入。

### 青少年クリエイティブセンター

〒564-0002 岸部中1・16・1  
TEL 63889・2061  
FAX 63889・2065

### 子育て・こころの健康相談

申☆は、所定の用紙を同センターへ。臨床心理士が応じます。時9月10日(土)、24日(土)。時間などは問い合わせください。申9月1日(木)から直接か電話で同センターへ。

### バドミントン・バスケットボール

時定◇バドミントン 9月17日(土)。先着10人。◇バスケットボール 9月24日(土)。先着20人。いずれも午前10時～正午。対小学3年～中学生。申9月1日(木)から直接か電話で同センターへ。

### 折り紙教室

時9月17日(土)午後2時～3時30分。対小中学生。定先着12人。申9月1日(木)から直接か電話で同センターへ。

### チャレンジ モルック

フィンランド発のスポーツを体験しよう。時9月18日(日)午前10時～11時30分。対小中学生。保護者も可。定20人。多数抽選。申9月7日(水)までに☆。

### てがるにクック

ミートパスタとコールスローを作ります。時9月24日(土)午前10時30分～午後1時。対小学3年～中学生。定16人。多数抽選。¥200円。申9月15日(木)までに☆。

### はじめてのフラダンス

連時10月1日～11月5日の土曜日午後3時～4時。対小学3年～中学生。保護者も可。定10人。多数

抽選。申9月27日(火)までに☆。

### 親子でダンス

運時 10月4日～11月15日の火曜日。時間などは問い合わせてください。申9月20日(火)までに☆。

### わくドキ社会見学

時 10月16日(日)午前9時30分～午後4時30分。所 バンドー神戸青少年科学館(兵庫県)。対 小学3年～中学生。定 15人。多数抽選。¥500円。申9月30日(金)までに☆。

### 親子ふれあい体操

運時 10月17日～11月21日の月曜日。時間などは問い合わせてください。申10月4日(火)までに☆。



同センター  
ホームページ

### 吹田市国際交流協会

〒565-0862 津雲台1-2-1  
TEL 683351192  
FAX 683356420  
info@suita-sita.org

月曜日・日曜日・土曜日・休  
日・祝日

申☆は、9月1日(木)から電話かメールで同協会へ。

### こあらくらぶ

外国人親子のための交流の場。

図書館でいろいろな絵本に触れます。時 9月28日(水)午前10時～11時。所 千里図書館。対 外国人の親子か、妊娠中の外国人。定 先着4組。申☆。同協会ホームページからも可。



こあらくらぶ  
申し込みフォーム

### 仕事で使う日本語会話

初級会話を学びます。詳しくは同協会ホームページへ。運時 10月1日～12月3日の土曜日午前10時～11時30分。10回。所 同協会JR吹田旭通教室。対 外国人。定 先着12人。申☆。申し込み専用フォームからも可。



日本語会話  
申し込みフォーム

### 日本語教室 入門・初級

生活に必要な会話や読み書きを学びます。運時 10月3日～3月23日の月、木曜日。◇初級 午前10時～11時30分。◇入門 午後1時～2時30分。各42回。対 外国人。定 各先着16人。保 初級のみあり。申☆。

### 10月開講 短期クラス 吹田市国際交流協会の語学教室

ネイティブ講師から外国語を学び、異文化理解を深めませんか。多数抽選。費用や申し込み方法など詳しくは同協会ホームページへ。運時 10月～12月に週1回。所 同協会。対 大人クラスは15歳以上。申9月14日(水)までに同協会へ。必着。

#### 英語

大人クラス 英語でChat レベル初中級  
ジョークで楽しむ英語 レベル中・上級  
英語でスケッチ レベル初中級

親子クラス 2～4歳児と保護者 エクササイズと工作

小学生クラス 1・2年生 英語で遊ぶゲームクラス

#### 中国語

中高生クラス レベル入門

#### 韓国朝鮮語

大人クラス ドラマあるある講座  
レベル中級  
中高生クラス レベル入門



申し込み  
フォーム

### ラコルタ

〒565-0862 津雲台1-2-1  
TEL 61553167  
FAX 683339851  
info@suita-koneki.org

月曜日

申☆は、9月1日(木)から催し名、住所、名前(ふりがな)、電話番号を電話かファックス、メールでラコルタへ。

### ボランティア・NPO初歩講座

オンライン参加可。時 9月18日(日)午後1時30分～3時。定 先着10人。申☆。

### テーマカフェ 地域猫活動

ゲストの話聞き、野良猫への

### 会計講座&相談会

適正な対応について意見交換をします。時 9月25日(日)午後2時30分～4時。定 先着10人。申☆。  
市民公益活動団体向け。時 10月7日(金)午後7時～9時。定 先着15人。申☆。



浜屋敷

〒564-0025 南高浜町6・21  
 TEL 4860・9731  
 FAX 4860・9725  
 info@hamayashiki.com

申☆は、9月1日(木)から電話で浜屋敷へ。

すいた昔ざろん

「豊臣期大坂図屏風」発見15年。関西大学とエッゲンベルグ城について話します。時9月15日(木)午後2時〜4時。定先着25人。¥100円。申☆。

民博楽座

「あなたにとつてことばとは」がテーマ。国立民族学博物館の秋の特別展について話します。時9月17日(土)午後2時〜4時。定先着30人。¥500円。申☆。

ジャンボ将棋まつり

将棋大会やプロ棋士による指導対局、ジャンボ将棋を使った団体戦など。時9月19日(月・祝)午前10時〜午後4時。対小学生以上。定将棋大会は先着32人。指導対局は先着10人。¥将棋大会のみ500円。中学生以下は無料。申☆。

土間談議スペシャル

阪急千里線について。時9月22

日(木)午後2時〜3時30分。定先着10人。申☆。

コンサートin浜屋敷

ケイタ・リング・アンサンブルによるオーボエ五重奏曲など。時9月24日(土)午後2時〜3時30分。定先着30人。¥1000円。申☆。

旧暦 重陽の節句

藤沢周平著「おぼろ月」などの朗読と尺八の演奏。時10月7日(金)午前11時〜午後0時15分、午後2時〜3時15分。定各先着25人。¥100円。申☆。

内本町コミュニティセンター

〒564-0032 内本町2・2・12  
 TEL 6319・3395  
 FAX 6319・3413

申☆は、直接か電話で同センターへ。

こども将棋教室

基礎から対局まで。時9月10日(土)午前10時〜正午。対小学生。定先着20人。¥100円。

もこもこくらぶ エコ絵手紙

高齢者の団らんサロンです。時9月16日(金)午前10時〜正午。対60歳以上。定先着20人。¥材料費実費。

eNカレッジすいた

「地域や社会の役に立ちたい」といった思いを形に変え、これからの生き方についてみんなで考えます。

4つのポイント

1. フィールドワークなど参加型で学びます。
2. コミュニケーションスキルを身につけることで、仕事や家庭でも生かせます。
3. 講師や受講生との新たな出会いがあります。
4. 修了後は、ラコルタのスタッフがこれからの活動の相談にのります。

連とき	内容
10月2日(日)午後2時〜4時	開校式&オリエンテーション
10月16日(日)午後2時〜4時	エンパワーする人間関係をつくろう
10月29日(土)午後2時〜5時	岸部地区のフィールドワーク
11月13日(日)午後2時〜4時	コミュニティ作りに関する講座
11月中旬〜下旬	居場所作りの活動体験
12月4日(日)午後2時〜4時	振り返り・修了式

所ラコルタなど。定15人。多数抽選。¥1000円。申9月1日(木)〜23日(金・祝)に☎を電話かファックス、メールでラコルタ(Tel 6155・3167 FAX 6833・9851 info@suita-koueki.org)へ。

建築物の耐震化講座

日本は地震国です。壊れにくい建築物の補強などを学びます。時9月16日(金)午後1時30分〜3時30分。定先着20人。申9月2日(金)から☆。

音楽で元気に

音楽を聴きながら体を動かそう。時9月18日(日)午後1時〜3時。定先着15人。

コミサロちよっといこか

パラSPORTS、ボッチャを体験。時9月24日(土)午後1時30分〜

3時30分。定先着20人。

視力向上ヨガセミナー

スマートフォン等の長時間使用などからくる目の疲れに。時10月1日(土)午後2時〜3時30分。対小学生以上。定先着20人。¥800円。申9月12日(月)〜19日(月・祝)に☆。

民謡を楽しもう

三味線の伴奏で楽しく歌います。時10月3日(月)午前10時〜正午。定先着20人。申9月19日(月・祝)から☆。

▶新型コロナウイルス感染症の影響で掲載内容が中止・延期・変更になる場合があります  
イベント等の開催の有無は市ホームページが各室課への問い合わせなどで確認してください

### 出前講座

河川交通から旧吹田村と神崎川に関する歴史について、博物館副館長が話します。時10月7日(金)午後2時～3時30分。定先着20人。  
申9月22日(木)から☆。

### 亥の子谷コミュニティセンター

〒565-0824 山田西1・26・20  
TEL 6878・3155  
FAX 4864・8550

申☆は、講座名、住所、名前(ふりがな)、電話番号を往復はがきで同センターへ。必着。

### 初心者向け大正琴体験講座

脳トレにもなります。連時9月20日(火)、27日(火)、10月4日(火)午前10時30分～正午。定10人。多数抽選。申9月12日(月)までに☆。

### 陶芸体験講座

自分だけのコーヒークップ、湯飲みを作ろう。連時9月25日(日)、10月9日(日)、16日(日)午後1時30分～4時。定先着15人。¥1000円。申9月1日(木)から直接か電話で同センターへ。

### プロから教わるコーヒー講座

飲み比べや入れ方など。時10月17日(月)午後1時～3時。定8人。

多数抽選。¥800円。申10月3日(月)までに☆。

### 千里山コミュニティセンター

〒565-0844 千里山霧が丘22・1  
Bivi千里山3階  
TEL 6310・7002  
FAX 6310・7336

申☆は、直接か電話で同センターへ。

### 古文書あれこれ

古代～近代の古文書を鑑賞し、実際の解読も試みます。連時9月27日(火)、10月11日(火)午後1時30分～3時。定先着50人。申9月6日(火)から☆。

### 心に効くアルバム作り

写真を貼りコメントや飾りを加えて、アルバムの1ページを作ります。時9月30日(金)午前10時～11時30分。定先着10人。¥900円。申9月9日(金)から☆。



### 親子で英語遊び

時10月2日(日)。◇午前10時15分

～11時11・2歳児と保護者。◇午前11時15分～正午11・3・4歳児と保護者。定各先着8組。申9月11日(日)から電話で同センターへ。

### 千里山この人

「もっと知りたい大坂の豆知識」をテーマに、江戸時代～大正時代の歴史秘話を話します。時10月8日(土)午後2時～4時。定先着50人。申9月17日(土)から☆。

### マンション管理支援講座

自分たちでできる修繕周期の延命法について。時10月11日(火)午後6時30分～8時30分。定先着13人。申9月20日(火)から☆。

### デジタル遺産遺品整理の心得

時10月15日(土)午後2時～4時。定先着50人。申9月24日(土)から☆。

### 市民センター

岸部	TEL 6317・1293
FAX 6317・1294	
豊一	TEL 6384・1290
FAX 6384・2143	
千里丘	TEL 6878・9510
FAX 6878・4975	
山田ふれあい文化センター	TEL 6876・1201
FAX 6876・9160	

申☆は、直接か電話で各センターへ。

### シニア向けスマホ教室

時9月29日(木)午後1時～3時。所千里丘市民センター。定先着15人。申9月14日(水)午前10時から☆。

### 市民センターの教室

連時10月～12月。  
体力づくり健康教室 軽いストレッチ体操や有酸素運動など。時(1)月曜日午前9時～10時30分、午前11時～午後0時30分。各10回。(2)月曜日午後3時～4時30分。9回。(3)金曜日午前9時～10時30分、午前11時～午後0時30分。各12回。所(1)岸部市民センター。(2)千里丘市民センター。定各25人。いずれも多数抽選。¥(1)(2)4000円。(3)5000円。申(1)9月1日(木)午前10時～17日(土)、(2)9月1日(木)午前10時～9日(金)に☆。  
体幹トレーニング健康教室 骨盤底筋の強化など、ゆるやかなトレーニング。時月曜日午後1時～2時30分。9回。所千里丘市民センター。定25人。多数抽選。¥4000円。申9月8日(木)午前10時～16日(金)に☆。



安心安全 福祉 子育て 健康 平和 住まい 産業界 募集 その他 市民活動 市民のひろば 施設のすくすく 保育関係 すこやか はつらつ 高齢者 運動ははじめのひと 人事募集

**勤労者会館(アスワーク吹田)**

〒564-0028 昭和町12-1  
TEL 63382-9101  
FAX 63382-9099

休 第1水曜日

申☆は、9月1日(休)から直接か電話で同館へ。

**労働(法律)相談**

時 9月9日(金)午後5時30分～8時30分、9月23日(金・祝)午後1時30分～4時30分。定 各先着6人。申☆。

**健康セミナー**

効率的な運動の方法や、健康についての知識を学びます。セルフでの姿勢チェックも。時 9月23日(金・祝)午前10時30分～11時30分。定 先着20人。申☆。

**オリンピック講演会**

柔道でリオ・東京オリンピック出場のアシーフセイイン・チャーさんが講演を行います。時 9月24日(土)午前10時～11時30分。定 先着100人。申☆。

**10月～12月の教室**

いずれも連。日時や定員など詳しくは同館へ。¥◇ストレッチ&ソフトエアロ、ストレッチ&エアロビクス、女性水泳、成人水泳、水中リズム、ヨガ、よるヨガ、ピ

ラテイスⅡ7200円。◇囲碁入門教室、将棋教室Ⅱ8000円。◇きもの着付けⅡ4500～8000円。◇卓球Ⅱ8200円。◇太極拳、背骨コンディショニングⅡ9840円。◇種目別水泳Ⅱ1万200円。◇英会話Ⅱ2万5500円。◇中国語Ⅱ3万円。◇フラワーアレンジメントⅡ3500円。申 9月16日(金)から直接、同館へ。

**Inforestすいた**

〒565-0826 千里万博公園2-1  
らぽーとEXPOCITY1階  
TEL 6170-1014  
FAX 6170-1019

**すいたの友好都市フェア**

市の友好都市の取り組みや、ご当地商品情報、観光スポットを紹介。市とのつながりも学べます。時 9月1日(休)～30日(金)。



**花とみどりの情報センター**

〒565-0862 津雲台1-2-1  
TEL 6155-1987  
FAX 6831-5087

休 月曜日 祝日

申☆は、直接か電話で同センターへ。

**藍の葉っぱのたたき染め**

藍の生葉を使ってバンダナを染めます。時 9月11日(日)午前10時30分～正午。対小学生以下は保護者同伴。定 先着9組。¥500円。申 9月1日(休)から☆。



**すいたの樹木ガイド**

千里南公園で平坦なコースを散策します。時 9月24日(土)午前10時に同公園南西側入り口集合、午前11時30分散。定 24人。多数抽選。申 9月2日(金)～8日(木)に☆。

**季節の寄せ植えワークショップ**

好きな花苗を選んで素焼き鉢に植えよう。時 10月1日(土)午後1時

～1時30分、午後2時～2時30分。所いずみの園公園。定 各先着3人。¥1000円。申 9月17日(土)から☆。

**プランツ・ギャザリング**

ギャザリングの技法を学び、秋の寄せ植えを作ります。時 10月20日(休)午後1時30分～3時30分。定 先着12人。¥6800円。申 9月15日(木)から☆。



**市民講習会。ピックアップ**

市民が主催する花とみどりの講習会です。

花セラピー大阪 敬老の日花セラピー。祖父母に花を贈ろう。時 9月18日(日)午後2時～4時。定 先着10人。¥2500円。申 9月1日(木)から☆。

ワンシヨットスケッチ会 植栽や花の風景を描く水彩スケッチを学びます。時 10月15日(土)午前10時～正午。定 先着2人。¥2500円。申 9月1日(木)から☆。

▶新型コロナウイルス感染症の影響で掲載内容が中止・延期・変更になる場合があります  
イベント等の開催の有無は市ホームページが各室課への問い合わせなどで確認してください

安心安全  
福祉  
子育て  
健康  
平和  
環境  
産業  
募集  
その他  
市民活動  
市民  
施設  
保育  
ライ  
は  
月  
え  
は  
は  
人事

## くるくるプラザ 10月の環境実践教室

先着順。定員などは同プラザホームページへ。

申9月1日(木)から電話で同プラザへ。

午前=10時~正午。午後=1時~3時。

1日=午前10時~午後3時30分。

※=小学4年生以上。小学生は保護者同伴。

コース名		日時		対象	費用
アートクレイ シルバー	3回	13日(木)	1日	中学生 以上	3000円
	初心者				2500円
木工1日		8日(土)			1800円
ガラス工芸	バーナー 自由3回	2日(日)	午前 か 午後	小学生 以上	6000円
		7日(金)			1000円
	初心者	14日(金)		小学生 以下	
	フュージング アクセサリー	16日(日)			4歳 以上
	21日(金)	小学生 以上			
	28日(金)			500円	
フュージング オブジェ	8日(土)	800円			
サンドブラスト	15日(土)				
3Dペイント	22日(土)				
レザー クラフト	革小物	9日(日) 30日(日)		※	1200円
陶芸	初心者 2回	2日(日) 30日(日)	午後	小学生 以上	1500円

地球環境保全や3Rの輪を広げ

## くるくる秋フェスタ

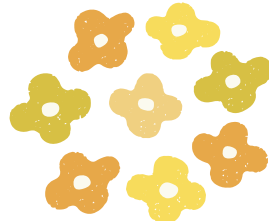
紙パックから、グリーティングカードやコースターなどを作りま  
す。時2日(金)、4日(日)、7日(水)、  
11日(日)、17日(土)、18日(日)、24日(土)、  
25日(日)、30日(金)午前10時~午後3  
時30分。

## 9月の紙すき体験

〒565-0826 千里万博公園4-3  
TEL 6877-5300  
FAX 6876-0530  
info@seni-recycleplaza.or.jp  
月曜日  
祝日

## くるくるプラザ

るために開催します。ソーラー  
カー乗車体験、くるくる体験、お  
もちや病院など。時9月18日(日)午  
前10時~午後2時。¥200~800円。  
申くるくる体験は9月1日(木)から  
電話で同プラザへ。



## メイシアター

TEL 6386・6333  
(9時~18時30分)

施設の予約や取り消しなどの手続き、受け付け抽選会については  
メイシアターホームページを確認してください。



### 桂米團治独演会

9月4日(日)14時

中ホール

3000円 全席指定



桂米團治

### 大阪大学交響楽団×メイシアター ワンコインコンサート

指揮：中田延亮  
ソリスト：生熊茜(ピアノ)  
ゲストコンサートマスター：  
堀江恵太



中田延亮

9月10日(土)15時

大ホール

500円 全席指定

### HAKAI~女殺油地獄より

振付・出演：新屋滋之  
9月24日(土)17時  
25日(日)12時、17時



新屋滋之

小ホール

3500円

### 関西歌劇団 新進歌手によるソロコンサート

9月28日(水)18時

小ホール

無料 要事前申し込み

### 大阪大学大学院人文学研究科パフォーマンス 「中之島デリバティブ」

構成・演出：林慎一郎  
10月7日(金)14時、18時30分

小ホール

無料 要事前申し込み

### 大阪フィルハーモニー交響楽団 吹田コンサート

指揮：松本宗利音  
10月16日(日)14時

大ホール

4000円  
学生2000円

全席指定



松本宗利音

### せらまさのり 世良公則 アコースティックソロライブ

1月28日(土)16時

大ホール

6800円 全席指定 ★9月24日(土)発売

### 出演者募集 吹田市民の「第九」2022 合唱

練習期間：10月~12月  
公演：12月25日(日) 出演料：6000円  
募集人数：先着100人程度  
申し込み：9月10日(土)~10月5日(水)に所定  
の用紙と出演料をメイシアターへ。

### 出演者募集 ファミリーミュージカル

オーディション：10月29日(土)  
公演：3月18日(土)、19日(日)  
対象：小学生以上 募集人数：25~30人  
出演料：合格者は5000円  
申し込み：9月1日(木)~10月17日(月)に所定  
の用紙をメイシアターへ。

開館30周年記念博物館秋季特別展

9月23日(金・祝)～  
10月30日(日)

# 神崎川展 川港・吹田のものがたり

同展では交通・物流・生産・文化・治水など川の機能に着目。淀川・神崎川・安威川を舞台にした吹田の歴史を、歴史学、考古学、民俗学、美術の各分野の資料で紹介します。

9月19日(月・祝)～22日(休)、10月10日を除く月曜日と10月11日(火)、10月31日(月)～11月4日(金)は休み。☎☆は、9月1日(木)から□か、催し名、参加者全員の住所、名前(ふりがな)、電話番号を、はがきかファックスで博物館(〒564・0001岸部北4・10・1 ☎6338・5500 ☎6338・9886)へ。必着。



同館ホームページ

## 講演会

いずれも☎午後2時～3時30分。☎40人。多数抽選。

### 江戸幕府の上方治水システムと神崎川

講師：神戸女子大学教授の村田路人さん。

☎9月23日(金・祝)。☎9月13日(火)までに☆。

### 摂津地域の渡来文化とその故郷

講師：大阪歴史博物館学芸員の寺井誠さん。

☎10月1日(土)。☎9月20日(火)までに☆。

### 淀川往来・大坂と京の画家たち

講師：関西大学名誉教授の中谷伸生さん。

☎10月8日(土)。☎9月27日(火)までに☆。

### 神崎川の開削と河尻の発展

講師：尼崎市立歴史博物館学芸員の梶野一裕さん。

☎10月15日(土)。☎10月4日(火)までに☆。

### 明治の淀川改修と神崎川

講師：大阪歴史博物館館長の大澤研一さん。

☎10月22日(土)。☎10月11日(火)までに☆。

## 展示解説

いずれも☎午後2時～3時。☎15人。多数抽選。

☎観覧料実費。

### 考古・民俗編

博物館館長、学芸員が解説。

☎10月9日(日)。☎9月27日(火)までに☆。

### 歴史・美術編

博物館特別館長、副館長、学芸員が解説。

☎10月23日(日)。☎10月11日(火)までに☆。

## 史跡見学会

### 神崎川河口沿いの史跡探訪

尼崎市立歴史博物館学芸員の梶野一裕さんが案内。

☎10月29日(土)午後1時～4時。☎30人。多数抽選。☎実費。☎10月18日(火)までに☆。

## ギャラリートーク

解説：博物館特別館長。

☎10月30日(日)午後2時～3時。☎15人。多数抽選。☎観覧料実費。☎10月18日(火)までに☆。

## 特別講演会

### 「朝鮮戦争と吹田事件～吹田市立博物館所蔵資料の特色」

吹田事件の主任弁護人を務めた弁護士の石川元也さんが話します。☎10月16日(日)午後2時～3時30分。☎博物館。☎40人。多数抽選。☎9月17日(土)～10月4日(火)に□か、参加者全員の◆を、はがきかファックスで博物館(〒564・0001岸部北4・10・1 ☎6338・5500 ☎6338・9886)へ。必着。



▶新型コロナウイルス感染症の影響で掲載内容が中止・延期・変更になる場合があります  
イベント等の開催の有無は市ホームページか各室課への問い合わせなどで確認してください

安心安全  
福祉

# 9月 地区公民館の催し

問まなびの支援課(朝日町TEL6155・8257 FAX6155・8876)。  
休火曜日。祝日の翌日(火曜日のときはその翌日)。  
申し込みや費用など詳しくは電話かファックスで各館へ。公民館の催しを掲載した公民館だよりを各館で毎月発行しています。

※定員を設けている催しがあります。参加を希望する場合は、事前に各館へ問い合わせてください。

子育て  
健康  
人権  
環境  
産業  
募集  
その他  
市民活動  
市民のひろば  
施設のすくすく  
保育関係  
すくすく  
高齢者  
運動  
はじめての  
人事募集

**吹一** TEL/FAX6381・7542  
◇EMせっけん作り=5日13時半~15時

**吹一さんくす分館** TEL/FAX4860・1062  
◇手芸・メガネ立て=9日13時~15時◇  
老後の住まいを考える=19日14時~15時  
半◇押し花アート=22日13時半~15時半

**吹二** TEL/FAX6388・0800  
◇編み物・ベスト=3、17日13時半~16  
時◇手芸・ボトルカバー=14、28日13時  
半~16時

**吹三** TEL/FAX6382・0400  
◇歌体操=2日10時~12時◇色紙に飾る  
折り紙=10日13時半~15時半◇新聞ちぎ  
り絵=16日13時半~16時◇グラウンドゴ  
ルフ=19日9時~16時、人権協と共催

**吹田東** TEL/FAX6383・1516  
◇千支手芸・雪うさぎ=16日13時~17時

**吹六** TEL/FAX6383・6866  
◇うさぎの押し絵=7日13時半~15時半  
◇介護サービスと介護予防体操を学ぶ=  
22日10時半~12時◇人権コンサート=24  
日13時半~15時半、人権協と共催

**吹田南** TEL/FAX6384・8000  
◇高齢者のLINE講座=2日13時半~15時

**豊一** TEL/FAX6385・0700  
◇睡眠と健康の知恵袋講座=14日10時半  
~12時半◇ハロウィンのフラワーアレ  
ンジメント=16日10時~12時◇初めての水  
彩色鉛筆画=28日13時半~15時半

**豊二** TEL/FAX6338・4700  
◇ナイターグラウンドゴルフ=3日19時  
~21時◇ポイントメイクで若見え=14日  
13時半~15時半◇体操=16日10時~11  
時、11時10分~12時10分◇青少年グラ  
ウンドゴルフ=17日9時半~12時

**片山** TEL/FAX6387・4397  
◇初心者向けスマホ活用=15日13時半~  
15時半◇初心者向けヨガ=17日10時半~  
11時45分◇パーソナルカラー診断=26日  
13時半~16時◇陶芸絵付け=28日13時半  
~16時◇寄せ植え=30日13時半~15時半

**山手** TEL/FAX6388・6000  
◇モラのバッグ作り=4日13時半~15時  
半◇皮膚について=9日14時~15時◇水  
彩色鉛筆画=14日13時半~15時◇世界を  
巡る自転車一人旅=18日13時半~15時半

**江坂大池** TEL/FAX6385・8997  
◇ウォーキング=4、11日8時~9時半、  
服部緑地へ◇幼児教育講座=14日13時~  
14時半◇三味線に合わせて歌や体操=15  
日15時~17時

**佐井寺** TEL/FAX6389・8434  
◇大正琴の二重奏=12日10時半~11時半

**東佐井寺** TEL/FAX6330・4063  
◇UVレジン耳飾り=14日10時半~12時

**千一** TEL/FAX6388・0005  
◇AEDの使い方=18日13時半~15時

**千二** TEL/FAX6389・7100  
◇簡単リズム体操=2日14時~15時半◇  
体操=5日13時半~14時半、14時45分~  
15時45分◇古文書=11、25日13時半~15  
時半◇産後ママヨガwithベビー=30日10  
時半~12時

**千三** TEL/FAX6386・0450  
◇韓国ドラマを語る=3日13時半~15時  
半◇速く走るコツ=10日9時~11時◇背  
骨コンディショニング=18日13時~14時

**千里新田** TEL/FAX6389・8452  
◇転倒予防の話と体操=7日14時~15時

**岸一** TEL/FAX6388・0010  
◇防災講座=12日13時半~14時半◇刺繡  
枠フラワーアレンジ=15日13時半~15時  
半◇水彩色鉛筆画=29日13時半~15時半

**岸二** TEL/FAX6380・9595  
◇ギター漫談=11日13時半~14時半◇ち  
りめん紐のアクセサリ=15日13時~15  
時半◇3B体操=16日10時半~12時◇折  
り紙・美しい箱=18日13時半~15時半

**南千里** TEL/FAX6833・5153  
◇認知症予防について=22日13時半~15  
時半◇楽しく歌おう=30日10時半~12時

**北千里** TEL/FAX6834・2921  
◇認知症予防について=11日14時~15時  
半◇産後ママヨガwithベビー=12日10時  
半~12時◇親子でリトミック=15日10時  
半~12時◇北千里寄席=25日14時~16時

**山一** TEL/FAX6877・9500  
◇指編み・布鍋敷き=7日14時~16時◇  
ポッチャ=17日13時半~15時半◇大阪し  
ゃれ言葉クイズ=28日14時~16時◇色鉛  
筆画・鳥を描く=30日14時~16時

**山二** TEL/FAX6877・9800  
◇コグニサイズと医療介護相談=9日13  
時半~14時半◇水彩色鉛筆講座=15日13  
時半~15時半◇産後ママヨガwithベビー  
=16日10時半~11時45分◇REDEEでeス  
ポーツやドローン体験=25日11時~13時

**山三** TEL/FAX6878・9979  
◇クラシック=10日13時半~16時◇初心  
者の水彩色鉛筆=29日13時半~15時半◇  
楽しく健康講座=30日10時~11時半

**山五** TEL/FAX6876・8306  
◇マネーセミナー=3日13時半~15時半  
◇相続について=8日13時半~15時◇ア  
イヨガ=29日10時半~12時

**西山田** TEL/FAX6876・9933  
◇あなたに寄り添う在宅医療=11日10時  
半~12時、人権協と共催◇初級英語=17  
日10時~10時50分◇上級英語=17日11時  
10分~12時◇クラシック=24日14時~16  
時半◇特殊詐欺予防=28日14時~15時

**北山田** TEL/FAX6876・8303  
◇楽しくストレッチ=3日13時半~14時  
半◇体操=17日13時半~14時半◇「The  
Giving Tree」をヒアリング=22日10時半  
~12時◇運動教室=26日13時半~14時半

**南山田** TEL/FAX6878・4010  
◇体操=22日10時~11時◇歌声広場=24  
日10時~12時

**東山田** TEL/FAX6876・9901  
◇体操=2、28日10時15分~11時、11時  
15分~12時◇初心者向け水彩色鉛筆画=  
26日13時半~15時半



▶新型コロナウイルス感染症の影響で掲載内容が中止・延期・変更になる場合があります  
イベント等の開催の有無は市ホームページか各室課への問い合わせなどで確認してください

## のびのび子育てプラザのお知らせ

申☆は、午後3時30分から直接か電話で、のびのび子育てプラザへ。交流会や子育て講座の対象など、詳しくは同プラザホームページへ。



同プラザ  
ホームページ

同プラザの休み 9月29日(木)。

ファミサポ会員募集 子育てを市民が援助し合う会員組織です。

入会講習会 時所◇9月28日(水)、10月29日(木)同プラザ。◇10月12日(水)千里丘市民センター。いずれも午前10時15分～正午。☎自宅

で子供を預かることができる20歳以上。保あり。申前日まで、ファミサポセンター(☎6816・8500)へ。

のびのびひろば 時所◇9月14日(水)亥の子谷コミュニティセンター。(1)午前10時30分～11時30分。(2)午後1時～2時。(3)午後2時45分～3時45分。

◇9月21日(水)千里丘市民センター。(4)午前10時30分～11時30分。(5)午後1時～2時。(6)午後2時45分～3時45分。◇10月5日(水)吹上二地区公民館。(7)午前10時30分～11時30分。(8)午後1時～2時。(9)午後2時45分～3時45分。

◇10月14日(金)山田ふれあい文化センター。(10)午後1時～2時。(11)午後2時45分～3時45分。☎対象地域に住む(1)1歳4か月～2歳6か月、(2)(8)(9)か月～1歳3か

月、(3)(9)(11)2～8か月、(4)1歳1か月～1歳6か月、(5)7か月～1歳0か月、(6)2～6か月、(7)1歳4か月～2歳0か月の乳幼児と保護者。定各先着10組。(1)(4)(7)は各先着8組。申(1)～(3)9月1日(木)、(4)～(6)9月7日(水)、(7)～(9)9月21日(水)、(10)(11)9月30日(金)に☆。

子育て講座 所同プラザ。

離乳食講座 時9月16日(金)午後2時30分～4時。☎昨年9月～12月に生まれた第一子の保護者。定先着8人。保あり。申9月2日(金)に☆。

スター・ペアレンティング 親子が共に成長できる子育てを学びます。連時9月30日～10月28日の金曜日午前10時15分～正午。☎子育て中の人。定先着15人。保あり。申9月12日(月)に☆。

転入者交流会 時10月14日(金)午前10時30分～11時30分。所山田ふれあい文化センター。☎対象地域に住む転入1年半以内の就学前の乳幼児と保護者。定先着10組。申9月30日(金)に☆。

## 図書館のお知らせ

図中央図書館。

図書館の情報は25ページにも掲載しています。

ブックスタート

赤ちゃんの心豊かな成長を願い、絵本を贈ります。☎4か月～1歳0か月の乳児。1歳の誕生日までに転入してきた乳児も含む。

申母子健康手帳を持って各図書館へ。受け付けは午後6時まで。1歳を過ぎても受け取れます。



5冊の中から1冊を選べます

読み聞かせや手遊びを楽しもう

0・1歳児向けの「ブックスタートのひろば」や、2・3歳児向けの「おひげで絵本」などの行事を開催しています。20分程度。新型コロナウイルス感染症の影響で制限付きの開催となる場合があります。開催館や日程は図書館ホームページへ。



図書館  
ホームページ

ひとりのびのび読書タイム

子供を預けて、ゆつくり読書を楽しめますか。時9月21日(水)午前10時30分～11時30分。☎1～4歳の幼児と保護者。定6組程度。多数抽選。保あり。申9月11日(日)までに。所山田駅前図書館(☎6816・7722) 6816・7722(☎6816・7723)。

抱っこで絵本講座

絵本の読み聞かせを学びます。(1)山田駅前図書館(〒565・0824山田西4・2・43 ☎6816・7722) ☎6816・7723。(2)千里図書館(〒565・0862津雲台1・2・1 ☎6834・0132) ☎6834・0560。時10月6日(木)、13日(木)、20日(木)。いずれも連。午前10時15分～11時。☎1歳の幼児と保護者。対象外の子供は同伴不可。定(1)5組。(2)6組。多数抽選。申あり。要約筆記あり。申(1)9月21日(水)、(2)9月15日(木)までに。☐か、◆と子供の名前(ふりがな)、生年月日、応募理由、手話通訳・要約筆記希望の有無を直接か、はがきで各館へ。必着。

郵送  
による

令和5年4月利用

## 保育所などの利用申し込み開始

園保育幼稚園室 (TEL6384・1592 FAX6384・2105)

令和5年4月からの保育所、認定こども園(保育)、小規模保育事業、事業所内保育事業の利用申し込みの一斉受け付けを行います。地域に関係なく申し込みます。提出書類については、利用申し込み案内か市ホームページで確認してください。新型コロナウイルス感染症対策のため原則、郵送申し込みとなります。



保育所などの  
施設一覧

### 申し込みの流れ

- ①8月29日(月)から保育幼稚園室や各保育所、児童会館・児童センター、のびのび子育てプラザで配布する所定の用紙を入手。市ホームページからもダウンロードできます。
- ②9月30日(金)～10月14日(金)に保育幼稚園室(〒564・8550住所不要)へ必要書類を郵送してください。消印有効。
- ③1月中旬～下旬に市から内定通知か利用不可通知が送られてきます。
- ④各保育所などで、面談と健康診断を行います。
- ⑤市から利用決定通知が送られてきます。利用不可の場合は、以後案内できる場合のみ内定通知が送られます。

### 利用条件

保護者が次のいずれかの理由で保育を必要とする場合。

- ・週4日以上で1日4時間以上就労・就学している。
- ・妊娠中か出産後間もない。
- ・病気やけがをしているか心身に障がいがある。
- ・長期間、同居の親族をいつも看護・介護している。
- ・求職活動や起業準備をしている。
- ・国が定める事由。3歳以上の幼児で療育・医療機関から保育所などでの集団保育が適当と判断された場合は、相談してください。

### 利用調整

申し込み数が各保育所などの年齢ごとの定員を超える場合は、保育を必要とする程度で優先順位をつけて調整します。上記申し込み期間中の申し込み分は令和5年1月4日(水)以降の一般受け付け分より先に利用調整を行います。

### 事前相談

申し込みに関する相談は原則、電話やメールを利用してください。保育幼稚園室の窓口での相談を希望する人は、混雑防止のためLINEで予約してください。詳しくは市ホームページへ。LINEを利用できない場合は、電話で同室へ申し込んでください。相談時間は25分間。申し込みの一斉受け付け終了後も、窓口での相談は予約してください。



予約方法の  
説明のページ

▶新型コロナウイルス感染症の影響で掲載内容が中止・延期・変更になる場合があります  
イベント等の開催の有無は市ホームページか各室課への問い合わせなどで確認してください

# 令和5年4月入園 幼稚園・認定こども園(教育)の園児募集

園保育幼稚園室(TEL6384・1592 FAX6384・2105)

**私立** 詳しくは各園へお問い合わせください

## 従来型幼稚園

園名	募集(人)			ところ	電話
	3歳児	4歳児	5歳児		
ふじしろ	120	40	若干名	藤白台4・9・1	6872・3248
青山	100	若干名		青山台4・5	6872・0253
千里	85	20	10	津雲台4・6・1	6871・0664
カリックさゆり	約100	約10	若干名	古江台1・17・1	6872・3230
千里敬愛	175	若干名		桃山台2・1・1	6871・0021
千里丘学園	140	若干名		新芦屋下14・1	6877・4500
千里山ナオミ	90	10	10	千里山西5・26・1	6384・1024
関西大学	70	欠員補充		山手町3・5・34	6387・3752
山手	225	25	25	山手町1・15	6387・3001
まこと	120	20程度	若干名	豊津町38・1	6385・2376
岸部敬愛	75	若干名		岸部北1・15・8	6387・9836
藤ヶ丘	30	若干名		藤が丘町9・23	6385・4844
西吹田	70	25	10	泉町4・41・10	6384・4748

## 認定こども園

園名	募集(人)			ところ	電話
	3歳児	4歳児	5歳児		
千里ニュータウンこども園	0			佐竹台2・3・1	6871・2212
もみの木千里保育園	3	3	3	山田北5・15	6876・1550
蓮美幼児学園千里北キンダースクール	0	0	2	千里丘北1・1	6876・8877
蓮美幼児学園千里丘キンダースクール	5	5	5	千里丘北1・3	6876・4154
彩つばさこども園	5	0	1~3	千里丘北1・14	6876・0283
きりん愛育園	5	5	5	長野東13・5	6878・5551
千里山グレース幼稚園	10	0	0	千里山東2・18・43	6388・0306
南ヶ丘こども園	5	0	0	佐井寺南が丘3・5	6330・1552
千里山やまて学園	3歳と5歳合わせて5人 4歳は0人			山手町2・17・22	6388・1821
旭ヶ丘学園	5	0	0	朝日が丘町1・5	6388・0619
吹田くすのきこども園	3	0	1	南吹田5・20・7	6170・5001
かんらんこども園	4	0	0	南金田2・18・7	6384・5820
もみの木保育園	若干名(各年齢4人まで)			東御旅町5・53	6382・5076

## 新制度に移行した幼稚園

園名	募集(人)			ところ	電話
	3歳児	4歳児	5歳児		
玉川学園	240	30	若干名	高野台4・2・1	6871・3307
山田敬愛	90	35	若干名	山田西2・5・3	6875・1655
朝日	24	若干名		高浜町10・38	6381・5539

私立幼稚園と私立認定こども園(教育部)の入園は、希望する園へ直接申し込んでください。また、子ども・子育て支援新制度への移行の有無により、必要な手続きが異なります。

**市立** 10月1日(土)~4日(火)に市ホームページの電子申込システムへ。

園名	募集(人)			ところ	電話	園名	募集(人)			ところ	電話
	3歳児	4歳児	5歳児				3歳児	4歳児	5歳児		
佐竹台幼稚園	10	若干名		佐竹台5・12・1	6871・2234	豊津第一幼稚園	10	若干名		江坂町1・15・42	6384・8301
山田第一幼稚園	10	若干名		山田東2・33・3	6877・5858	吹田第一幼稚園	10	若干名		元町30・44	6381・0049
山田第三幼稚園	10	若干名		山田西1・4・1	6877・4571	片山幼稚園	0	30	70	朝日が丘町16・1	6387・8155
東山田幼稚園	0	30	70	青葉丘15・10	6876・8407	吹田第三幼稚園	0	30	70	高城町18・39	6381・5463
南山田幼稚園	0	30	70	千里丘西9・1	6876・2401	吹田南幼稚園	10	若干名		南金田1・4・16	6386・2677
東佐井寺幼稚園	0	30	70	五月が丘西4・1	6387・1227	はぎのきこども園	20	若干名		古江台2・11・4	6872・1012
千里第二幼稚園	10	若干名		千里山松が丘25・1	6380・7451	千里新田こども園	10	若干名		春日4・10・1	6386・9262
岸部第一幼稚園	10	若干名		岸部中2・19・1	6389・2623	江坂大池こども園	8	若干名		江坂町3・13・1	6386・9226

3歳児を募集している園は認定こども園です。幼稚園の場合、5歳児は内部進級児を含む。4歳児の応募者が定員を超えた場合、4歳児の定員に5歳児の定員から入園内定者数を引いた人数を加算して受け入れ人数を変更します。最大50人まで。10月13日(休)以降、2次募集を行います。

# 保育園・認定こども園の育児教室

地域の親子を対象に、友達づくりの場として各保育園・認定こども園で育児教室を開催しています。親子で一緒に楽しく遊びながら交流の輪を広げましょう。☎市立は各園か、のびのび子育てプラザ(TEL6816・8585 FAX6816・8588)へ。私立は各園へ。



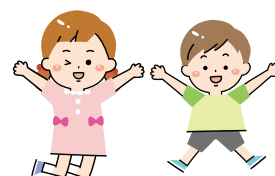
育児教室開催のお知らせ

0～3歳前後の乳幼児が対象(園によって対象年齢が異なります)。各園の対象年齢や実施日など、詳しくは市のホームページで確認してください。

## 教室の申し込み・問い合わせ

**市立** 9月6日(火)～8日(休)午前9時30分～午後4時30分に◆と子供の名前(ふりがな)、生年月日、性別、第何子かを電話で各園へ。

**私立** 申し込み期間や申し込み方法など、詳しくは市ホームページで確認してください。



### 市立

### あいあいひろば

0歳(令和3年10月1日～令和4年4月1日生まれ)・1歳(令和2年10月1日～令和3年9月30日生まれ)。無料。多数の場合は第1子優先。1コース3～4回。重複申し込み不可。

地域	開催場所	申し込み先	対象地域
千里ニュータウン	はぎのきこども園	TEL6872・1012	古江台・青山台校区
	南千里保育園	TEL6871・0767	千里たけみ・佐竹台・高野台校区、桃山台
山田・千里丘	千里丘児童会館	のびのび子育てプラザ TEL6816・8585	東山田校区(0歳は除く)
	山三保育園	TEL6876・4602	山一・山三・山五・東佐井寺校区、山田東2丁目27番・29番、山田西2丁目
	山田保育園 千里丘児童会館	山田保育園 TEL6878・0223	0歳=南山田・山二・千里丘北・東山田校区 1歳=南山田・山二・千里丘北校区
千里山・佐井寺	千三保育園	TEL6386・9178	千三校区
	千里新田こども園	TEL6386・9262	千里新田校区、春日、千里山西6丁目、千里山竹園2丁目
	千里山保育園	TEL6389・2200	千二・佐井寺校区
片山・岸部	片山保育園	TEL6380・9558	山手・片山校区
	岸部保育園	ことぶき保育園	岸二校区
	ことぶき保育園	TEL6388・4411	千一校区、岸一校区(岸部南は除く)
豊津・江坂・南吹田	いずみ保育園	TEL6388・6088	吹二校区
	江坂大池こども園	TEL6386・9226	0歳=江坂大池・豊二校区 1歳=江坂大池校区
	垂水保育園	TEL6386・2974	豊一校区
JR以南	吹一保育園	吹一保育園	西御旅町、東御旅町、元町、内本町、南高浜町
	吹六保育園	TEL6382・7782	清和園町、南清和園町、南吹田、中の島町、川岸町、寿町
	東保育園	TEL6382・7010	吹田東校区、日の出町、末広町、岸部南

▶新型コロナウイルス感染症の影響で掲載内容が中止・延期・変更になる場合があります  
イベント等の開催の有無は市ホームページか各室課への問い合わせなどで確認してください

私立

☒=幼保連携型認定こども園  
年齢・定員・実施日などはホームページで確認してください。

地域	開催場所	申し込み先	対象地域
千里ニュータウン	あやめ保育園	TEL6871・6109	津雲台、山田西、古江台
	☒千里ニュータウンこども園	TEL6871・2212	佐竹台、桃山台、津雲台、高野台、佐井寺、竹見台
	玉川学園高野公園保育園	TEL6834・5560	佐竹台、津雲台、高野台、竹見台
	玉川学園保育園	TEL6835・8400	市内全域
	藤白台保育園	TEL6831・4500	藤白台、上山田
山田・千里丘	さくら保育園	TEL6878・4322	山田南、山田市場、長野西
	さくらんぼ保育園	TEL4864・2345	山田西1～3丁目、山田東1～3丁目、五月が丘
	西山田保育園	TEL6877・3536	山田東4丁目、山田西3・4丁目、山田北
	のんの敬愛保育園	TEL6877・8577	市内全域
	☒もみの木千里保育園	TEL6876・1550	山田地域
千里山・佐井寺	保育園千里山キッズ	TEL6170・3301	市内全域
	☒南ヶ丘こども園	TEL6330・1552	
片山・岸部	☒旭ヶ丘学園	TEL6388・0619	千一・片山校区
	☒千里山やまて学園	TEL6388・1821	市内全域
	マーヤ敬愛保育園	TEL6378・0808	
豊津・江坂・南吹田	稲荷学園	TEL6384・4038	江坂大池・豊二校区
	☒かんらんこども園	TEL6384・5820	市内全域
	☒吹田くすのきこども園	TEL6170・5001	
	南保育園	TEL6386・3900	南金田、穂波町、南吹田3～5丁目
	双葉保育園	TEL6338・5115	江坂町、豊津町、春日
JR以南	こばと保育園	TEL6383・2640	市内全域
	☒もみの木保育園	TEL6382・5076	吹一・吹三・吹六校区

育児教室開催の様子

各園、担当の保育士が中心になって親子遊びやふれあい遊びなどを一緒に楽しみます。参加者は登録制で、毎回同じメンバーと遊び、交流します。また、子育ての相談にも応じます。



スケジュールの一例

受け付け 自由遊び(保護者同士の交流)



ふれあい遊び



設定遊び 体を使った遊び、製作など



絵本の読み聞かせ



終了

※育児教室の内容・スケジュールは園によって異なります。

安心安全  
福祉  
社  
教育  
育て  
暮らし  
健康  
人平  
権和  
環境  
住ま  
仕事  
観光  
業  
募  
集  
その  
他談  
市民  
活動  
化  
市民  
の  
催  
設  
施  
の  
す  
く  
す  
く  
な  
保  
育  
関  
係  
ラ  
イ  
フ  
か  
は  
ら  
う  
つ  
月  
高  
齢  
者  
え  
運  
動  
は  
は  
じ  
め  
て  
の  
人  
事  
募  
集

# 保育園・認定こども園で遊ぼう

保育園・認定こども園では、子育て支援事業として、通園していない子供を対象に地域開放行事を実施しています。実施日など詳しくは、市ホームページで確認してください。市立・私立別に確認できます。



保育園で遊ぼうのページ

**地域開放行事ってどんなことをするの？**

園で実施する季節行事やイベントに参加したり、園庭やホールで自由に遊んだりすることができます。

- 園庭・ホール開放** 安全な園庭やホールで、のびのび遊べます。
- 赤ちゃん会** 親子のふれあい遊びや保護者同士の交流を行います。保育士への育児相談も。
- 季節行事** お正月遊びや節分などの季節行事や、各園趣向を凝らしたさまざまなイベントがあります。

**市立** 園庭・ホール開放は園の行事と重なった日は除く。  
電話相談・育児相談は各園随時受け付け。●は実施する行事

地域	園名	電話	園庭開放	ホール開放	赤ちゃん会	2歳の会	運動会	クリスマス	お正月遊び	節分	その他
千里ニュータウン	はぎのきこども園	6872・1012	●	—	●	●	●	●	●	●	●
	南千里保育園	6871・0767	●	●	●	●	●	●	●	●	—
山田・千里丘	山三保育園	6876・4602	●	—	●	●	●	●	●	●	●
	山田保育園	6878・0223	●	●	●	●	—	●	●	●	—
千里山・佐井寺	千三保育園	6386・9178	●	●	●	●	●	●	●	●	—
	千里新田こども園	6386・9262	●	—	●	●	—	●	●	●	—
	千里山保育園	6389・2200	●	●	●	●	●	●	●	●	—
片山・岸部	片山保育園	6380・9558	●	●	●	●	●	●	●	●	—
	岸部保育園	6389・2838	●	●	●	●	—	●	●	●	—
	ことぶき保育園	6388・4411	●	●	●	合同	—	合同	合同	合同	—
豊津・江坂・南吹田	いずみ保育園	6388・6088	●	●	●	●	—	●	●	●	—
	江坂大池こども園	6386・9226	●	—	●	●	—	●	●	未定	—
	垂水保育園	6386・2974	●	—	●	●	—	●	●	●	●
JR以南	吹一保育園	6382・7782	●	●	●	—	—	—	—	—	—
	吹六保育園	6319・0237	●	●	●	—	—	—	—	—	—
	東保育園	6382・7010	●	●	●	—	●	●	●	●	—



▶新型コロナウイルス感染症の影響で掲載内容が中止・延期・変更になる場合があります  
イベント等の開催の有無は市ホームページか各室課への問い合わせなどで確認してください

私立

☒=幼保連携型認定こども園 ●は実施する行事。

地域	園名	電話	園庭開放	部屋・ホール開放	運動会	焼き芋	餅つき	クリスマス	お正月遊び	豆まき(節分)	ひな祭り	育児相談	その他
千里ニュータウン	あいの南千里駅前保育園	6170・2422	●	-	-	-	-	-	-	-	-	●	-
	あやめ保育園	6871・6109	●	●	-	-	-	●	-	●	-	●	●
	千里聖愛保育センター	6871・0726	●	-	-	-	-	-	-	-	-	●	-
	☒千里ニュータウンこども園	6871・2212	●	-	-	-	-	●	-	-	-	●	●
	玉川学園高野公園保育園	6834・5560	●	-	-	-	-	-	-	-	-	●	-
	玉川学園保育園	6835・8400	-	-	-	-	-	-	-	-	-	●	-
	藤白台保育園	6831・4500	-	-	-	-	-	-	-	-	-	●	-
山田・千里丘	☒彩つばさこども園	6876・0283	●	-	-	-	-	-	-	-	-	●	●
	☒きりん愛育園	6878・5551	●	-	-	-	●	●	-	●	●	●	-
	さくら保育園	6878・4322	-	-	-	-	-	●	-	●	-	●	-
	さくらんぼ保育園	4864・2345	●	-	-	-	-	-	●	-	-	●	●
	トレジャーキッズあおばおか保育園	6155・6989	●	-	-	-	-	-	-	-	-	●	-
	西山田保育園	6877・3536	●	-	-	●	-	-	-	-	-	●	-
	のんの敬愛保育園	6877・8577	●	-	-	-	-	-	-	-	-	●	-
	南山田みどり保育園	6876・3713	●	-	●	-	-	●	-	●	●	●	-
	☒もみの木千里保育園	6876・1550	●	-	-	●	-	-	●	●	-	-	●
	☒蓮美幼児学園千里丘北キッズスクール	6876・8877	●	●	-	-	-	-	-	-	-	●	-
千里山・佐井寺	☒蓮美幼児学園千里丘キッズスクール	6876・4154	●	●	-	-	-	●	-	●	●	●	●
	佐井寺たんぼ保育園	6388・3327	●	-	-	-	-	-	-	-	-	●	●
	トレジャーキッズかすが保育園	6170・1666	●	-	-	-	-	-	-	-	-	●	-
	保育園千里山キッズ	6170・3301	-	-	-	-	-	-	-	-	-	●	-
片山・岸部	☒南ヶ丘こども園	6330・1552	●	●	-	●	-	●	●	●	●	●	●
	☒旭ヶ丘学園	6388・0619	●	-	-	-	-	-	-	-	-	●	-
	あびによん保育園	6878・0008	-	-	-	-	●	●	-	-	-	●	-
	岸部敬愛保育園	6387・2320	-	-	-	-	-	-	-	-	-	●	-
	☒千里山やまて学園	6388・1821	●	-	-	-	-	-	-	-	-	●	-
豊津・江坂・南吹田	マーヤ敬愛保育園	6378・0808	-	-	-	-	-	-	-	-	-	●	-
	稲荷学園	6384・4038	●	-	-	-	-	●	●	●	●	●	●
	☒かんらんこども園	6384・5820	●	-	●	●	●	●	-	●	●	●	●
	☒吹田くすのきこども園	6170・5001	●	-	●	-	-	-	-	-	-	●	●
	トレジャーキッズえのき保育園	6155・8825	●	-	-	-	-	-	-	-	-	●	-
	双葉保育園	6338・5115	●	-	-	●	-	-	-	●	-	●	●
JR以南	南保育園	6386・3900	●	●	-	-	-	●	●	●	-	●	●
	こぼと保育園	6383・2640	●	●	●	●	-	●	-	●	-	●	●
	吹田どんぐり保育園	6381・5331	-	●	-	-	-	-	-	-	-	●	●
	吹田保育園	6381・1782	-	●	-	-	-	●	-	-	-	●	●
JR以南	☒もみの木保育園	6382・5076	●	-	-	●	-	-	-	●	-	●	●

## 保健・医療の情報コーナー

# すこやかライフ

成人保健課(〒564・0072出口町19・2☎6339・1212☎6339・7075)  
 保健医療総務室(〒564・0072出口町19・3保健所内☎6339・2225☎6339・2058)  
 地域保健課(〒564・0072出口町19・3保健所内☎6339・2227☎6339・2058)  
 国民健康保険課(☎6384・1239☎6368・7347)  
 口腔ケアセンター(〒565・0862津雲台1・2・1☎6155・8020☎6873・3030)



保健所の  
ホームページ



成人保健課の  
ホームページ

### 各種 健(検)診

加入している公的医療保険の種類に関係なく受診可。65歳以上は無料。64歳以下で吹田市国民健康保険の加入者は国民健康保険課へ、市民税非課税・生活保護世帯は検診の2週間前までに成人保健課へ申請すれば、いずれも無料。☑成人保健課。

健診	30歳代健診	血圧測定、尿検査、血液検査など。30～39歳。	無料
	成人歯科健診	口腔内検査、歯面清掃など。 30～74歳。障がいのある15～74歳の人は通年受診可。	
個別検診 ※1	胃がん検診 ※2	胃内視鏡検査 ※3。50歳以上で今年偶数年齢になる人。	2000円
	大腸がん検診	便潜血反応検査。40歳以上。	300円
	肺がん検診 ※4	X線検査。40歳以上。 問診の結果、必要な人のみ喀痰検査。50歳以上。別途500円。	400円
	子宮がん検診	頸部細胞診。20歳以上の女性で、今年偶数年齢になる人。 問診の結果、必要な人のみ体部細胞診。別途500円。	500円
	乳がん検診	マンモグラフィと視触診。40歳以上の女性で、今年偶数年齢になる人。	1000円
	前立腺がん検診	血液検査。50歳以上の男性。	700円
	結核検診 ※4	X線検査。65歳以上。	無料
	B・C型肝炎検診	血液検査。20歳以上で、B・C型肝炎ウイルス検査を受けたことがない人。	
	骨粗しょう症検診	骨量測定。20～70歳で年齢の下1桁目の数字が今年0か5になる人。	1000円
	聴力検診	6周波の聴力検査。今年50・55・60・65・70歳になる人。	500円

誕生月かその翌月の受診を推奨。☑直接、協力医療機関へ。  
 協力医療機関は市報4月号別冊と成人保健課のホームページに掲載しています。

集団検診 ※1	胃がん検診 ※2	X線検査。50歳以上。1000円。 昨年胃内視鏡検査を受けていない人。	時(1)10月5日(水)、 (2)10月17日(月)。 いずれも 午前9時～11時。	誕生月に関わらず受診可。☑保健センター。☑(1)9月21日(水)、(2)10月3日(月)までに☑か、検診名、希望日、住所、名前、生年月日、電話番号を郵送かファックスで成人保健課へ。多数の場合は日程を振り替えることがあります。
	大腸がん検診	便潜血反応検査。40歳以上。300円。		
※1	肺がん検診 ※4	X線検査。40歳以上。400円。 喀痰検査は実施していません。 ※5	時(1)10月5日(水) 午前9時～11時。	

- ※1 問診の状況により、市の検診として受診できない場合があります。
- ※2 個別検診か集団検診のどちらかを選んで受診してください。
- ※3 のど、鼻腔への局所麻酔以外の痛み止めや、鎮静薬は使用できません。また、抗血栓薬を服用している人は受診できません。
- ※4 65歳以上の人はいずれかを選んで受診してください。また、血痰のある人は検診の対象外です。速やかに医療機関を受診してください。
- ※5 50歳以上で、喫煙指数(1日の平均喫煙本数×喫煙継続年数)が600以上の人は、喀痰検査の対象となります。市内の協力医療機関で実施する肺がん検診を受診してください。



☑はこちら

▶新型コロナウイルス感染症の影響で掲載内容が中止・延期・変更になる場合があります  
イベント等の開催の有無は市ホームページが各室課への問い合わせなどで確認してください

その他の検査・健診

HIV・性感染症検査

HIV、クラミジア、梅毒の検査ができます。匿名。診断書は発行しません。毎月2回金曜日午前9時30分～11時45分。1人15分。結果説明は原則1週間後。所保健所。各先着9人。申電話で地域保健課へ。

国保健康診査(特定健診)

身体測定、尿検査、血液検査など。対象者には、誕生月の前月末に受診票を送ります。令和4年4月2日以降の加入者は国民健康保険課へ問い合わせてください。特定健診の代わりに人間ドックを受診した人には受診費用の一部助成制度があります。詳しくは市ホームページへ。40～74歳の吹田市国民健康保険加入者。国保以外の保険の加入者は、加入している健康保険の保険者へ問い合わせてください。国民健康保険課。

在宅要介護者・児訪問歯科健診

年1回、自宅で歯科健康診査を行います。要介護者・児で通院ができない人。申電話かファックスで吹田市歯科医師会(☎6389・6881 FAX6389・3387)へ。成人保健課。

相談

面談は予約制。毎月～金曜日。祝・休日、年末年始は除く。

健康相談 健康、食事、禁煙、生活習慣病の予防など。所保健センター、同センター南千里分館。成人保健課。

こころの健康相談 統合失調症や気分障がい、アルコールや薬物、ギャンブルなどの依存症、認知症、引きこもりなど。所保健所。閼地域保健課。

医療相談 医療機関に関する相談や苦情などに応じます。所保健所。閼保健医療総務室。

くらしの情報

口腔ケアセンターの催し

障がい者(児)のお口のケアとリハビリテーション 歯科医師による口腔の健康度チェックと口腔ケア指導。10月20日(木)午後1時30分～3時30分。会場へ来所できる障がい者(児)。難病や脳梗塞後遺症がある人も可。

介護職向け口腔ケア講座と実践講座 歯科医師、歯科衛生士が教えます。10月20日(木)午後6時～7時30分。

いずれも先着10人。申9月1日(木)からと年齢を電話かファックスで同センターへ。

ドクターメモ

ロコモティブシンドローム

体の動きを担う筋肉・骨・関節・神経などの運動器に障害が起こり、立ったり歩いたりしづらくなった状態を「ロコモティブシンドローム(略称:ロコモ)」と言います。

予防するために、日常で少しずつ体を動かすよう気を付け、適切なトレーニングをすれば、高齢者でも筋力の維持や回復ができます。今からでは遅いと諦めずに、歩幅を広くして、早歩きする、階段を使う、地域の体作りイベントに参加する、テレビを見ながらストレッチをする、いつもより少し遠くのお店まで歩いて買い物に行く、近所の公園や運動施設を活用するなど取り組んでみませんか。

ロコモの三大原因は、骨の密度が低下して骨折しやすくなる「骨粗鬆症」、膝の関節軟骨がすり減る、変形性膝関節症などの「変形性関節症」、神経が通っている背骨の中の空間が狭くなり足に痛みやしびれが現れる「脊柱管狭窄症」といわれています。その他にも「関節リウマチ」や「椎間板ヘルニア」などがあります。

日本整形外科学会では、次の「ロコモチェック」7項目の一つでも当てはまれば、整形外科の受診を勧めています。

- ①片脚立ちで靴下が履けない。
- ②家でつまずいたり滑ったりする。
- ③階段を上がるのに手すりが必要である。
- ④横断歩道を青信号で渡りきれない。
- ⑤15分程度続けて歩けない。
- ⑥1リットルの牛乳パック2個程度の重い物をして持ち帰るのが困難。
- ⑦掃除機の使用、布団の上げ下ろしなど、家のやや重い仕事が困難。

吹田市医師会 中村 健

# はつらつ



## 吹田市民 はつらつ元気大作戦

市主催の介護予防教室・講座です。

☎高齡福祉室支援グループ(TEL6170・5860 FAX6368・7348)。



はつらつ元気大作戦  
ホームページ

催し名	時・所	対象	定員	申し込み
<b>はつらつ体操教室</b> 連時 10月～12月。週1回。 午前＝10時30分～11時45分 午後＝2時～3時15分  <b>内容</b> ・いきいき百歳体操 ・吹田はつらつ体操 ・介護予防、栄養改善、口腔機能向上、認知症予防のミニ講座 ・介護予防継続のこつ	10月3日(月)から 佐竹台市民ホール 午前	市内 在住 の 65歳 以上	12人	9月1日(休)～8日(休)に同グループへ。 ・多数抽選。 ・申し込みが4人以下の会場は中止。 ・申し込みは希望の1会場のみ。 ・初参加の人、通所型介護保険サービスを利用していない人が優先。 ・ファックスの場合は、◆と希望会場名、生年月日を書いてください。 ・新型コロナウイルス感染拡大防止のため、不織布マスクを着用して運動します。運動負荷が強くなるので、基礎疾患のある人は事前に主治医に相談してください。
	10月4日(火)から 内本町コミュニティセンター		各8人	
	10月5日(水)から 豊一市民センター		12人	
	10月6日(木)から 千里ニュータウンプラザ		10人	
	10月6日(木)から 亥の子谷コミュニティセンター 午後		12人	
10月7日(金)から 千里丘市民センター				
<b>お口元気アップ教室</b> 歯科医師と歯科衛生士の講義、健口体操やブラッシングの方法。	連 10月27日(休)、11月28日(月) 午後2時～3時30分 千里市民センター		先着15人	
<b>介護予防推進員養成講座</b> 地域で介護予防の普及活動を行えるよう、基本的な知識と市の高齢化の概要を学びます。	連 10月6日(休)、13日(休)、20日(休)、24日(月) 午後1時30分～4時15分 勤労者会館(アスワーク吹田)	市内 在住 の 18歳 以上	先着30人	9月1日(休)から同グループへ。 ・ファックスの場合は、◆と生年月日を書いてください。
<b>太陽の会 体験交流会</b> 失語症者と家族の交流会。言語聴覚士による解説とコミュニケーション方法のミニ講座など。	9月14日(水)、10月12日(水) 午後1時30分～3時 南千里地区公民館	市内 在住 の人	先着10人	

### くらしの情報

#### 認知症チェックをしてみませんか

認知症は加齢による物忘れとは違います。市では、認知症チェックリストや認知症の早期発見・早期対応のメリットなどを掲載したリーフレットを作成し、各地域包括支援センターや高齢福祉室で配布しています。市ホームページでもダウンロードできるので、チェックしてみましよう。心配な時は、かかりつけ医や地域包括支援センターなどに相談してください。☎高齡福祉室支援グループ(TEL6384・1375 FAX6368・7348)。

#### 介護支援サポーター養成研修

市が指定する介護保険施設などで、洗濯物の整理やレクリエーション補助などの活動を通して社会参加・社会貢献を行います。活動時間に応じてポイントが付与され、1年度につき上限100ポイント5000円分を翌年度に換金できます。活動には、研修後に登録が必要です。連時(1)9月12日(月)、20日(火)、27日(火)。(2)10月3日(月)、11日(火)、18日(火)。いずれも午後2時～4時。☎(1)千里市民センター。(2)総合福祉会館。☎65歳以

▶新型コロナウイルス感染症の影響で掲載内容が中止・延期・変更になる場合があります  
イベント等の開催の有無は市ホームページか各室課への問い合わせなどで確認してください

上で介護保険料の滞納がなく、介護保険サービスを受けていない人。定各先着12人。申(1)9月9日(金)まで、(2)9月12日(月)～30日(金)に電話で吹田市社会福祉協議会(TEL 6339・1205)へ。問同協会か高齢福祉室支援グループ(TEL 6384・1375 FAX 6368・7348)。

### 口腔ケアセンター

津雲台1・2・1  
TEL 6155・8020  
FAX 6873・3030

申☆は、催し名と住所、名前(ふりがな)、電話番号、年齢を電話かファックスで同センターへ。

### お口の健康体操教室

歯科衛生士による口の体操など。時10月19日(水)午後1時30分～2時30分。対口の機能や飲み込みに不安のある人。定15人。多数抽選。申9月1日(水)～22日(水)に☆。

### イキイキお口のケア相談

歯科医師による飲み込みなどの機能や口腔ケアの相談。時10月20日(木)午後1時30分～3時30分。定先着10人。申9月1日(水)から☆。

### 高齢者いきいの家

岸部中1・24・11  
TEL 6337・6361  
FAX 6337・6362

申☆は、直接か電話で高齢者いきいの家へ。

### アンコール映画会

時9月。◇男はつらいよ16日(金)午後2時～4時。◇医師中村哲の仕事・働くということ17日(土)午前10時～11時30分。◇わが母の記17日(土)午後2時～4時。定各先着25人。申9月3日(土)から☆。

### 防犯のお話

振り込め詐欺を中心に。時9月29日(木)午後2時～3時。定先着25人。申9月2日(金)から☆。

### 歌体操

時9月30日(金)午後2時～3時。定先着16人。申9月6日(火)から☆。

### 認知症予防のためのダンス

未経験でも楽しく踊れます。初回と7回目に体力・認知機能測定あり。連時10月5日～11月30日の水曜日(1)午後1時30分～2時30分、(2)午後3時30分～4時30分。初回は(1)午後0時30分～2時30分。

分、(2)午後2時30分～4時30分。8回。定各先着25人。申9月7日(水)～30日(金)に☆。

### 絵手紙教室

連時10月～3月の第1・3木曜日午前9時30分～11時30分。定25人。多数抽選。¥1回300円。申9月1日(水)～8日(水)に☆。

### 介護予防体操教室

時定10月～12月の第2・4木曜日。◇経験者11午前10時～11時。25人。◇初心者11午後1時30分～2時30分。15人。いずれも多数抽選。申9月5日(月)～10日(土)に☆。



### 高齢者生きがい活動センター

津雲台1・2・1  
TEL 6155・2155  
FAX 6155・2177

申☆は、直接か電話で同センターへ。

### つまみ細工のブローチ

時9月8日(木)午後1時30分～3時30分。定先着25人。¥1500円。申9月2日(金)から☆。

### はじめてのスマートフォン

Android携帯を貸し出します。時9月14日(水)午前10時～正午、午後1時30分～3時30分。定各10人。多数抽選。申9月3日(土)～6日(火)に☆。

### 知っておきたい認知症のこと

支える側、支えられる側どちらにも備えておきましょう。時9月20日(火)午後1時30分～3時30分。対59歳以下も参加可。定先着30人。申9月5日(月)から☆。

### 動・養生～秋冬編

夏の疲れをリセットして、寒い季節に備えましょう。時9月22日(木)午前10時～11時30分。対59歳以下も参加可。定先着25人。¥500円。申9月7日(水)から☆。

### 新聞ちぎり絵

時9月29日(木)午前10時～正午。定先着25人。¥700円。申9月9日(金)から☆。



## 9月は高齢者保健福祉月間

幸せに<sup>とし</sup>齢を重ねる

# ずっと地域で ずっと元気に

### 長寿をお祝い

☎高齢福祉室生きがいグループ(☎6384・1336☎6368・7348)。

#### 長寿祝賀について

100歳の人へ祝金を贈ります。対象予定者に調査票を発送します。また、国からの表彰もあります。  
☎9月1日(休)現在、市内在住で、市に住民登録があり、令和4年4月～令和5年3月に100歳になる人。

#### 🎊結婚50周年 金婚夫婦

申し込み者の自宅へ10月以降に祝い状を郵送します。  
☎昭和47年に婚姻届を出した夫婦。☎9月30日(金)までに所定の用紙を同室生きがいグループか各出張所へ☎。

### 地区敬老行事を開催

※新型コロナウイルス感染症対策のため、例年と開催内容が異なる地区があります。

民生・児童委員が届ける案内状を持参してください。開催日の1週間前までに届かない場合は、同室生きがいグループか担当の民生・児童委員へ連絡してください。  
☎12月31日(出)までに75歳以上になる人。

▶新型コロナウイルス感染症の影響で掲載内容が中止・延期・変更になる場合があります。

地区名	時・場所
吹一	9月11日(日)午前10時～正午 内本町コミュニティセンター
吹六	9月10日(出)午前10時～正午 自治会館(浜田町、寄町、南清和園町)、吹六地区公民館
吹二	9月23日(金・祝)午後1時～3時30分 メイシアター大ホール
吹三	9月18日(日)午前10時～午後2時 勤労者会館(アスワーク吹田)
東	9月24日(出)午前9時30分～正午 南正雀会館、吹東町集会所、川園第一会館
吹南	9月11日(日)午前11時～午後0時30分 吹田南小学校
山手	実施方法・時期が異なるため、担当の民生・児童委員の訪問を待ってください。
片山	実施方法・時期が異なるため、担当の民生・児童委員の訪問を待ってください。
千一	9月19日(月・祝)午後1時～3時45分 メイシアター中ホール
佐井寺	10月15日(出)午前11時～午後2時 佐井寺小学校、佐井寺地区公民館
千二	10月8日(出)午後1時～3時 千里第二小学校
五月が丘	9月18日(日)午前9時30分～正午 東佐井寺小学校
千三	実施方法・時期が異なるため、担当の民生・児童委員の訪問を待ってください。
千里新田	9月19日(月・祝)午前10時～正午 千里新田小学校、春日会館
豊一	9月18日(日)午前10時～正午 豊津第一小学校
豊津西	9月19日(月・祝)午前10時～正午 豊津町蔵人自治会館

地区名	時・場所
岸部	9月17日(出)午前10時～正午 岸部第一小学校
山一	9月19日(月・祝)午前10時～午後3時 山田ふれあい文化センター、山一地区公民館、小川自治会体育センター
北山田	9月19日(月・祝)午後1時～4時 夢つながり未来館、山田上会館、各集会所(ローレルハイツ千里、ルミエール千里山田、千里山田コーポラス)
西山田	10月2日(日)午後1時～3時 西山田小学校、一条池スカイハイツB棟集会所、第二さつき作業所、千里王子集会所
☎☎山二・東山田・千里丘北	9月24日(出)午前10時～午後3時 山二地区公民館、メヌホット千里丘、東山田地区公民館、新芦屋自治会館
南山田	9月24日(出)午前10時～午後3時 長野町会館、南山田地区公民館、尺谷ふれあいホール、日興スカイタウン集会所、千里月見ヶ丘ハイツ集会所
山三	9月11日(日)午前9時～午後3時30分 亥の子谷コミュニティセンター
山五	9月17日(出)午前9時30分～正午 山五地区公民館、各集会所(ライオンズガーデン千里丘、ルネ千里丘、日興千里丘スカイマンション)
南千里Ⅰ	9月18日(日)午前11時～午後3時 市民ホール(佐竹台、高野台、津雲台)
南千里Ⅱ	9月18日(日)午前11時～午後4時 市民ホール(竹見台、桃山台)
北千里	9月18日(日)正午～午後3時 市民ホール(古江台、青山台)
藤白台	10月30日(日)午前10時～午後4時 藤白台小学校

▶新型コロナウイルス感染症の影響で掲載内容が中止・延期・変更になる場合があります  
イベント等の開催の有無は市ホームページか各室課への問い合わせなどで確認してください

高齢者向けの制度を紹介。☎高齢福祉室支援グループ(☎6384・1375 ☎6368・7348)。

### 地震への備えに支援

#### 転倒防止器具の設置費用を助成

☎要支援・要介護認定を受けた人を含む高齢者のみの生活保護世帯か、市民税非課税世帯で、転倒防止器具を自力で設置できない世帯。重度障がい者は、障がい福祉室(☎6384・1347 ☎6385・1031)へ。

### 日常生活を支援

#### 日常生活用具の給付・貸し出し

電磁調理器や火災警報器、自動消火器を給付、電話機を貸し出します。費用負担が必要な場合があります。☎おおむね65歳以上で、寝たきりや認知症、独り暮らしなどの人。

#### 理・美容師訪問サービス

理・美容師の自宅への出張費用分の利用券を、年4枚を上限に交付。理・美容の実費は利用者負担。☎在宅で生活する要介護4か5と認定されたおおむね65歳以上で、自力が介助で理髪店や美容院に行くことが困難な人。

### 寝具の乾燥消毒

月1回。8月と1月は除く。費用負担が必要な場合があります。☎おおむね65歳以上の独り暮らしや高齢者世帯で、寝たきりなどの状態で寝具を干すことが困難な人。

### 食事の配達・安否確認

週1〜7回自宅に食事を届けるとともに安否の確認を行います。地域によって昼食か夕食のいずれか一方。☎おおむね65歳以上で、認知症の進行などにより食の確保が困難な独り暮らしの人や、高齢者のみの世帯。☎1食450円。

### 費用の助成・軽減

#### おむつ代の助成

要介護4か5と認定された65歳以上の人を在宅で介護している家族に、月6250円分の給付券を交付します。☎高齢者と家族のどちらでも市民税非課税世帯の人。

#### 障害者控除認定

市の発行する障害者控除対象者認定書があれば税の控除が受けられます。☎障がい者手帳などを持つていない65歳以上で、障がいの程度が障がい者に準ずる人かその人を扶養する人。

### 成年後見審判の申し立てを支援

認知症などで判断が十分にできない65歳以上で一定の要件を満たす場合に、申し立て費用や後見人などの報酬費用を助成します。

### クーポン券の交付

#### 通院困難者タクシー

在宅の高齢者が通院にタクシーを利用する場合、1回最大660円を助成します。

☎市内在住の65歳以上で、要介護認定1以上の市民税非課税世帯の人。重度障がい者福祉タクシー料金助成事業の対象者や生活保護受給者、特別養護老人ホームなどに入所している人は除く。

#### はり・きゅう・マッサージ

市に登録した施術所で健康保険適用外の施術を受けたとき、1回につき1000円引きで施術が受けられます。年6枚を上限に交付。☎市民税非課税世帯の75歳以上。

### 救急・緊急時に備えて

#### 通報装置や人感センサーを設置

利用すると緊急通報受信センターにつながり、必要に応じて救急車や委託業者の緊急要員が出勤します。機器設置の際に、費用負担が必要な場合があります。☎おおむね65歳以上で独り暮らしの人など。

### 救急医療情報キット・カード

かかりつけ医や持病などの医療情報、緊急連絡先などを、専用の容器に入れて自宅の冷蔵庫に保管するキットです。緊急時に救急隊などが情報を確認し、救護活動に役立てます。☎おおむね65歳以上で独り暮らしの人など。

### 認知症高齢者への支援

#### はいかい高齢者の家族にGPS

GPS(位置検索端末)を令和5年3月31日(金)まで貸し出します。費用負担が必要な場合があります。対象要件あり。

#### みまもりあいステッカー・アプリ

はいかい症状がみられる認知症高齢者の衣類などに付けることができるステッカーを配布。ステッカーに記載のフリーダイヤルに電話をすると、家族などと直接連絡がとれ、家族などは「みまもりあいアプリ」をダウンロードしている協力者へ検索依頼できます。☎65歳以上か、第二号被保険者で次のいずれかに該当する人。◇認知症の確定診断が出ている人。◇認知症高齢者の日常生活自立度Ⅱa以上の人。◇認知症の医療受診を検討している人。

スポーツを通して健やかに楽しい毎日を



# 運動はええよ

**文化スポーツ推進室** ☎6384・2431 FAX6368・9908 〒564・8550 泉町1・3・40  
**市民体育館** 片山 ☎6389・2681 FAX6389・2682 〒564・0072 出口町31・2  
 北千里 ☎6833・8105 FAX6833・8106 〒565・0873 藤白台5・5・1  
 山田 ☎6876・8855 FAX6876・8764 〒565・0824 山田西3・84・1  
 南吹田 ☎6386・7050 FAX6386・7703 〒564・0043 南吹田5・34・1  
 目黒 ☎6383・3017 FAX6383・3073 〒564・0021 目黒町1・11  
**総合運動場** ☎6386・5635 FAX6386・6286 〒565・0835 竹谷町37・1  
**武道館〔洗心館〕** ☎6877・6211 FAX6877・7375 〒565・0825 山田北2・1  
**片山市民プール** ☎6388・4496 FAX6385・1595 〒564・0072 出口町31・1

**体育協会** 各競技スポーツ団体で組織しています。「体育協会へ」となっている大会などは、郵送かファックス(〒564・0036寿町1・1・1寿ビル3階☎6381・9011FAX6381・9022 =午前9時~午後5時)で申し込んでください。土・日曜日、祝・休日は休み。



体育協会のホームページ

☎=市主催・共催の事業    ㊦=市後援の事業    ㊧=各施設指定管理事業者の事業    ㊨=健康づくり推進事業団の事業

## 催し・教室

**市民体育館クライミング1日体験** 時所 9月10日(土)、17日(土)、24日(土)。◇片山Ⅱ午後1時30分~2時30分。◇目黒Ⅱ午後3時45分~4時45分。いずれも1人1回。㊦小学生以上の未登録者。㊧各先着10人。¥150円。小中学生70円。㊨9月3日(土)から本人か家族が直接か電話で同館へ。  
**雨なぎなた1日体験教室** 時 9月18日(日)午後1時~4時。所 目黒市民体育館。㊦小学生以上の初心者。小学生は保護者同伴。㊧先着10人。㊨体育協会。  
**雨1日ヨガ教室** 時 9月25日(日)午前10時~11時30分。所 片山市民体育館。㊦小学4年生以上。小学生は保護者同伴。㊧先着30人。㊨9月8日(休)~14日(休)に電話で体育協会へ。  
**雨ポールルームダンス後期指導員研修会** 時 9月25日(日)午後1時~4時。所 目黒市民体育館。㊦地域やサークルの指導者と市民。㊧先着30人。㊨9月1日(休)~21日(休)に体育協会へ。  
**雨千里山武道教室** 先着順。㊨時 所 対定 10月~12月。◇空手道Ⅱ火曜日。午後6時30分~8時は小学生。午後7時30分~9時は中学

## 市民体育館の1日スポーツ教室

9月~10月に開催。祝日は休み。日時や申し込みなど詳しくは各館へ。¥150円。小中学生70円。

片山	健康ストレッチ、ストレッチ&ダンベル、かんたんエアロ、いきいき体操、ステップ&ダンベル、シェイプアップ、かんたんステップ、トータルトレーニング、高齢者スポーツ、リフレッシュ体操、子ども体操、親子体操、幼児体操 など
北千里	健康ストレッチ、ストレッチ&ダンベル、かんたんエアロ、いきいき体操、ステップ&ダンベル、シェイプアップ、子ども元気クラブ、高齢者スポーツ、リフレッシュ体操、親子体操、幼児体操 など
山田	健康ストレッチ、ストレッチ&ダンベル、かんたんエアロ、シェイプアップ、かんたんステップ、レクスポーツ、高齢者スポーツ、リフレッシュ体操、子ども体操、親子体操、幼児体操 など
南吹田	健康ストレッチ、ストレッチ&ダンベル、かんたんエアロ、いきいき体操、シェイプアップ、かんたんステップ、トータルトレーニング、レクスポーツ、子ども元気クラブ、親子で遊ぼう、高齢者スポーツ、子ども体操、親子体操、幼児体操 など
目黒	健康ストレッチ、ストレッチ&ダンベル、かんたんエアロ、ステップ&ダンベル、シェイプアップ、レクスポーツ、いろいろエクササイズ、親子で遊ぼう、高齢者スポーツ、子ども体操、親子体操、幼児体操 など

生以下を除く。吹田第一中学校。各10人。◇合気道Ⅱ木曜日午後6時~7時。千里山・佐井寺図書館。小中学生。5人。◇日本拳法Ⅱ金曜日午後6時~9時。千里山・佐井寺図書館。小中学生、10人。中学生以下は除く、10人。◇剣道Ⅱ日曜日午後6時30分~8時45分。千里第二小学校。小学生以上の経験者。10人。¥2700円。㊨9月の各教室実施日に直接、会場へ。㊨文化スポーツ推進室。  
**雨トレーニング室利用者実技講習**

**会** 10月に開催。市民体育館、総合運動場、片山市民プールで使える登録証を発行。㊦中学生以下は除く。㊧各先着5人。¥150円。㊨9月1日(休)から直接か電話で各施設へ。  
**市民体育館** 時所 ◇片山Ⅱ第1・3・4・5月曜日午前10時~11時30分。水曜日午後7時15分~8時45分。土曜日午後3時15分~4時45分。◇北千里Ⅱ火曜日午後7時15分~8時45分。土曜日午前10時15分~11時45分。◇山田Ⅱ第3・



▶ **新型コロナウイルス感染症の影響で掲載内容が中止・延期・変更になる場合があります**  
**イベント等の開催の有無は市ホームページか各室課への問い合わせなどで確認してください**

**而長距離ナイター記録会** 時10月12日(水)。男女1500m、3000m、5000mの各種目。詳しくは吹田市陸上競技協会ホームページへ。所総合運動場。対中学生以上で、日本陸上競技連盟に令和4年度登記登録している人。¥1種目800円。高校生500円。中学生



4・5月曜日午前10時～11時30分。水曜日午後7時15分～8時45分。土曜日午後3時30分～5時。◇南吹田川木・金曜日午後7時15分～8時45分。土曜日午後3時15分～4時45分。◇日依川木曜日午後7時15分～8時45分。第2・3・4・5土曜日午前10時～11時30分。  
**総合運動場** 時第1・4・5月曜日、木曜日午前10時～11時30分。水曜日午後7時～8時30分。  
**而1日テニス・ソフトテニス教室** 時10月10日(月・祝)午前9時30分～正午、午後1時30分～4時。所定◇テニス川桃山台テニスコート。各先着32人。◇ソフトテニス川山田テニスコート。各先着40人。対中学生以上。申9月7日(水)～16日(金)に電話で体育協会へ。

300円。申9月21日(水)～28日(水)に所定の用紙を同競技協会へ。関体育協会。



同競技協会  
ホームページ

**而社会体育リーダー養成講座** 指導者のための実践やニュース、ポーツなどの実技と講義。連時11月～2月。17回。所日依市民体育館など。対地域でスポーツ指導を行う人。各地区体育振興(協議)会会長の推薦が必要。定先着66人。申9月1日(木)～10月21日(金)に直接か電話で文化スポーツ推進室へ。

**後サッカースクール** 連時10月2日～3月5日の日曜日。10回。◇午前9時～10時15分川小学1～3年生。◇午前10時30分～正午川小学4～6年生。所南吹田グラウンド。定各20人。多数抽選。¥8500円。申当日開始15分前に費用とボール(4号球)を持って同グラウンドへ。関体育協会。  
**後ラウンドダンス初心者向け研修会** 時10月23日(日)午後1時～3時30分。所日依市民体育館。¥1000円。申吹田市フォークダンス連盟・大丸(TEL090・9117・3803)へ。

**共催スポーツ教室**

10月～12月に開催。日時や費用など詳しくは共催スポーツ教室のページへ。



共催スポーツ教室の  
案内ページ

■ **市民体育館**

多数抽選。申9月8日(木)～15日(木)に各館へ。片山は12日(月)は午後6時から開館。

片山	剣道、居合道、柔道、空手道、日本拳法、少林寺拳法、バレーボール、ママバレーボール、バドミントン、バスケットボール、ソフトテニス
北千里	剣道、柔道、空手道、レスリング、バレーボール、バスケットボール、卓球、ヘルストレーニング、ヨーガ、バドミントン
山田	剣道、柔道、空手道、日本拳法、少林寺拳法、合気道、レスリング、ヘルストレーニング、レディーストレーニング、ヨーガ、ボールルームダンス、バレーボール、ソフトテニス、バスケットボール
南吹田	剣道、柔道、空手道、日本拳法、少林寺拳法、合気道、レスリング、バドミントン、ヘルストレーニング、バスケットボール
日依	剣道、柔道、空手道、日本拳法、少林寺拳法、なぎなた、ヨーガ、バレーボール、ソフトテニス、バスケットボール、インドアカ、ヘルストレーニング、ボールルームダンス、フォークダンス、ラウンドダンス、日本民謡、インドアクライミング

■ **武道館「洗心館」**

剣道、居合道、柔道、空手道、日本拳法、少林寺拳法、合気道、レスリング、弓道、なぎなた、太極拳、ヨーガ。多数抽選。申9月7日(水)～14日(水)に同館へ。

■ **総合運動場**

(1)ジュニア陸上競技、(2)ラグビー、(3)ヘルストレーニング、(4)トライアスロン、(5)ジョイフルランニング、(6)女子サッカースクール、(7)大人の初心者サッカースクール、(8)市民フットサル。先着順。(1)のみ多数抽選。申(1)同運動場へ問い合わせてください。(2)9月1日(木)から体育協会へ。(3)(5)9月3日(土)から電話で同運動場へ。(4)9月3日(土)～10日(土)に電話でトライアスロン連盟・石橋(TEL/FAX6383・3589)へ。(6)(7)当日開始20分前に直接、同運動場へ。(8)各開催日1週間前までに体育協会へ。

安心安全 福祉 子育て 健康 平和 住まい 産業界 募集 その他 市民活動 ひろば 施設 すす 保育園 ライフ はつらつ 高齢者 運動 始める 人事募集

**自転倒予防トレーニング** 時9月7日(水)午前10時～11時。所目依市民体育館。対50歳以上。定先着20人。¥600円。申9月1日(木)から直接か電話で同館へ。

**自幼児フットサル教室** 連時9月13日～12月16日の(1)火曜日、(2)金曜日。いずれも午後3時～4時。(1)14回。(2)13回。所総合運動場。対2～5歳児。定各10人。多数抽選。¥1回500円。申(1)9月6日(火)、(2)9月9日(金)午後2時15分～2時30分に直接、同運動場へ。

**自スポーツ塾 忍者学校** 忍者の動きを取り入れて楽しく運動します。時対9月23日(金・祝)。◇午前10時～11時30分、午後1時30分～3時11分30分。◇午後3時30分～5時11分30分。所目依市民体育館。定各先着30人。¥2200円。申9月1日(木)から直接か電話で同館へ。

**自タップダンス教室** 連時10月1日～12月17日の土曜日午前10時30分～11時45分。10回。所片山市民プール。対小学生以上。小中学生は保護者の同意が必要。定4人。多数抽選。¥6750円。小中学生4170円。申9月17日(土)午前10時に直接、同プールへ。

**自ガールズサッカースクール** 連時10月4日～12月20日の火曜日午後4時～5時30分。所総合運動

場。対市内在住の女子小学生。定先着10人。¥7000円。申9月1日(木)から電話で体育協会へ。

**健ボウリング同好会** 時10月4日～12月20日の火曜日午前10時～正午。所フタバボウル千里山東1

対市内在住のおおむね55歳以上。定各先着15人。¥1000円。申当日開始15分前から、直接フタバボウル(TEL63387・2801)へ。

**健ロコモ予防教室** ロコモティブシンドローム予防のための講義と実技。連時10月6日(木)、13日(木)、20日(木)午前10時～11時30分。所勤労者会館(アスワーク吹田)。定30人。多数抽選。申9月21日(水)までに◆を電話かファックスで健康づくり推進事業団(TEL/FAX63330・9966)へ。

## 大会

**市秋季バレーボール大会** 時所10月。◇9日(日)片山市民体育館。◇16日(日)山田市民体育館。◇30日(日)目依市民体育館。対中学生以下は除く。大学生の現役部員は3人まで。¥4000円。申9月16日(金)～22日(木)に所定の用紙を体育協会へ。

**市秋季バスケットボール大会** 一般男子、一般女子の各部。時所10



## 市民体育祭

各地域の小中学校で開催。子供から高齢者まで楽しめます。雨天時は延期。開催時間や場所など詳しくは問い合わせてください。閩文化スポーツ推進室。

開催日	地区名
10月 2日(日)	山一
10月 9日(日)	吹南
	五月が丘
	豊一
	江坂大池
	山二
	東山田
	佐竹台
	桃山台

開催日	地区名
10月16日(日)	佐井寺
	北山田
10月23日(日)	千里新田
10月30日(日)	藤白台



を体育協会へ。

**後連盟杯団体戦ソフトテニス大会** 時9月11日(日)。所古江台中学校。対市内在住・在勤の18歳以上の男子1組、女子1組、混合1組のチーム。学連登録の大学生は不可。¥1チーム4200円。申9月5日(月)～7日(水)に所定の用紙を体育協会へ。

**自体育協会杯レディスグラウンド・ゴルフ大会** 時10月22日(土)。所山田スポーツグラウンド。対市内在住・在勤の20歳以上の女性。¥1000円。申9月20日(火)～30日(金)午前10時～午後4時に所定の用紙と費用を体育協会へ。

# はじめてのスマートフォン講座

高齢者などのデジタル活用に対する不安解消のために、事業者と連携してスマートフォン講座を実施します。スマートフォンの基本的な操作からアプリの活用方法まで、それぞれの習熟度に合わせて講座を選べます。貸し出し用のスマートフォンを使用して学びます。

☎情報政策室(TEL6384・1443FAX6384・3234)。



☎各先着7人。☎9月1日(木)から電話でHonki(TEL050・3317・1545)月～金曜日午前10時～午後5時)へ。問い合わせ番号「1033」と伝えてください。

講座名	内容	とき		ところ
基本1	電源の入れ方、 ボタン操作方法、 電話のかけ方、 カメラの使い方	9月13日(火)	午前10時30分～11時30分	竹見台市民ホール
		9月22日(木)	午前10時30分～11時30分	岸一地区公民館
			午後2時30分～3時30分	
		9月26日(月)	午前10時30分～11時30分	青山台市民ホール
			午後2時30分～3時30分	
		9月27日(火)	午前10時30分～11時30分	高野台市民ホール
9月28日(水)	豊一地区公民館			
基本2	アプリのインストール方法、 インターネットの利用方法、 メールの利用方法	9月13日(火)	午後2時30分～3時30分	竹見台市民ホール
		9月22日(木)	午後1時～2時	岸一地区公民館
			午後4時～5時	
		9月26日(月)	午後1時～2時	青山台市民ホール
			午後4時～5時	
		9月27日(火)	午後1時～2時	高野台市民ホール
9月28日(水)	午後2時30分～3時30分	豊一地区公民館		
基本3	地図アプリの利用方法、 SNS・コミュニケーション の利用方法	9月13日(火)	午後1時～2時	竹見台市民ホール
			午後4時～5時	
		9月28日(水)	午後1時～2時	豊一地区公民館
			午後4時～5時	
応用1	マイナポータルの活用方法 など	9月27日(火)	午後2時30分～3時30分	高野台市民ホール
応用2	マイナンバーカードの申請 方法		午後4時～5時	

▶採用原則として、令和5年4月以降。▶申し込み9月6日(火)までに市ホームページで。1人1つの試験区分のみ。日程など詳しくは市ホームページにある募集要項を確認してください。募集要項は人事室と出張所でも配布します。☎人事室(☎6384・1427☎6337・1631)。

今後、新型コロナウイルス感染症の状況変化などによっては、日程の変更や試験科目の変更を行う場合があります。市ホームページの吹田市職員採用試験ページでお知らせします。申込者にはメールで個別に通知します。

試験区分	募集人数	受験資格要件(以下の要件すべてを満たす人)
事務	31-40	若干名 昭和57年4月2日～平成4年4月1日に生まれた人。
	18-21	若干名 平成13年4月2日～平成17年4月1日に生まれた人。
	障がい (18-35)	若干名 ア 昭和62年4月2日～平成17年4月1日に生まれた人。 イ 次のいずれかの手帳の交付を受けている人。 ・身体障がい者手帳 ※1 ・療育手帳 ※2 ・精神障がい者保健福祉手帳 ※1 都道府県知事の定める医師(以下「指定医」という)か、産業界による障害者の雇用の促進等に関する法律別表に掲げる身体障がいを有する旨の診断書・意見書(心臓、じん臓、呼吸器、ぼうこうもしくは直腸、小腸、ヒト免疫不全ウイルスによる免疫または肝臓の機能の障がいについては、指定医によるものに限る)も可。 ※2 児童相談所、知的障がい者更生相談所、精神保健福祉センター、精神保健指定医か、障がい者職業センターによる知的障がい者であることの判定書も可。
土木	31-40	5人程度 ア 昭和57年4月2日～平成4年4月1日に生まれた人。 イ 次の(1)、(2)いずれかに該当する人。 (1)学校教育法に定める学校(土木に関する専門課程)を卒業した人か、令和5年3月31日までに卒業見込みの人。 (2)技術士(建設部門か上下水道部門)か1級土木施工管理技士のいずれかの資格を取得している人。
	-21 (高校卒)	若干名 ア 平成13年4月2日以降に生まれた人。 イ 学校教育法に定める学校(高等学校の土木に関する専門課程)を卒業した人か、令和5年3月31日までに卒業見込みの人。
建築	31-40	若干名 ア 昭和57年4月2日～平成4年4月1日に生まれた人。 イ 次の(1)、(2)いずれかに該当する人 (1)学校教育法に定める学校(建築に関する専門課程)を卒業した人か、令和5年3月31日までに卒業見込みの人。 (2)一級建築士か二級建築士のいずれかの免許を取得している人。
	-21 (高校卒)	若干名 ア 平成13年4月2日以降に生まれた人。 イ 学校教育法に定める学校(高等学校の建築に関する専門課程)を卒業した人か、令和5年3月31日までに卒業見込みの人。
環境	31-40	若干名 ア 昭和57年4月2日～平成4年4月1日に生まれた人。 イ 学校教育法に定める学校(環境に関する専門課程 ※)を卒業した人か、令和5年3月31日までに卒業見込みの人。 ※ 理学、工学、農学などの学科に限る。
保健師	-30	若干名 ア 平成4年4月2日以降に生まれた人。 イ 保健師免許を取得しているか、令和5年3月31日までに取得見込みの人。
自動車 運転 作業員	-40	若干名 ア 昭和57年4月2日以降に生まれた人。 イ 中型自動車を運転できる免許を有する人(「中型車は中型車(8t)に限る」も可、オートマチック車限定は不可)。 ウ 平成31年4月1日以降、免許停止または免許取消の処分を受けていない人。

# フォトピックス



## 鉄棒にチャレンジ

小学1～3年生が2日間にわたって鉄棒の習得をめざす連続教室。1日目は体を使った遊びのあとに、前回りを練習しました。指導員のアドバイスのもと、苦手意識を克服したのか、後半は意気揚々と鉄棒に向かっていく姿が印象的でした。（7月20日、21日、片山市民体育館）



## まが勾玉づくり 体験

古代の人々が神秘的力が宿る石として、お守りや魔よけとして大切に身に付けていた勾玉。体験教室では、鉱物の中でも柔らかい滑石かつびきを用いて作成しました。参加者たちは、やすりなどを使って滑石を削り、それぞれ形の違う勾玉づくりを満喫している様子でした。（8月4日、博物館）



## 吹田だんじり祭

市の指定有形民俗文化財であるだんじり5基が会して、だんじりの曳行が行われました。だんじり囃子えいこに合わせて、迫力あるだんじりが曳行する姿を見に多くの人が訪れていました。

（7月31日、旭通商店街）



## すいとん定食を販売

終戦記念日を前に食堂メニューとして、すいとん定食が販売。あっさりとした優しい味付けのこちらの定食は、昼過ぎに完売していました。食糧難だった戦時中の食事を体験した人は、「平和の尊さを考えるきっかけになった」と話していました。（8月3日、4日、市役所地下1階食堂）

# みんな

# の

# コレ見て

## PHOTO

近頃は朝からすでに気温が高いので、うんと早起きしてお散歩です。この日は特に気温が高かった日で、この日差しですが時刻は朝の5時半。けれど朝日を浴びていい気分です。



早起きのご褒美

あんたろう

## PHOTO

万博記念公園でひまわりフェスタが開催されていたので、撮影しに行ってきました。麦わら帽子を上手に投げた瞬間を切り取った1枚です。



真夏の1ページ

まなか

## CALLIGRAPHY

一生懸命走ったら何かある。僕の野球チームの監督がいつも言っている言葉です。この前の試合で、一塁まで力走して内野安打になりました。これからも一生懸命走りたいです。



僕の思い

森田日翔

## PHOTO

暑い日が続き、自宅のベランダで1歳半の娘と水遊びをするようになりました。バケツに水をくんで、頭からかぶって楽しんでいました。



ゴキゲン水遊び

らいむ

## PHOTO

万博記念公園の池の中には、いろんな生き物がいっぱい。ずっとのぞいて観察。メダカや小さなエビ、アメンボなどなど…。いくら時間があっても、まだまだ見ていたいようです。



視線の先には…

川原美保子

### 投稿作品を募集中！

市内で撮影した風景、子供・ペットなどの写真や、イラスト・工作、手芸などの作品を募集しています。詳しくは、市ホームページへ。

広報課

TEL 6384・1276

FAX 6384・7887



詳しくはこちら

# アンケート&プレゼント

市報すいたに関するアンケートに答えると、抽選で3人にプレゼントが当たります。



今月のプレゼントは

## 非常食などの防災グッズ

市の防災、防犯業務を担当している危機管理室から、非常食などの防災グッズをプレゼントします。防災ブックや市ホームページに掲載しているチェックリストを参考に、災害に備えて防災グッズを準備しておきましょう。



### 応募方法

#### はがき

左のシートを記入し切り取り、はがきに貼って広報課(〒564・8550住所不要)へ。シートの項目を直接はがきに記入も可。

#### 応募フォーム



応募はこちら

締め切り **9月20日**(火) 消印有効

※当選者のみ通知します。応募は1号につき、1人1回までとします。

☎広報課(☎6384・1276) 🌐6384・7887)

### 市報すいたを

いつでもどこでも、読みたいときに



PDF版やアプリはこちら

名前 \_\_\_\_\_ フリガナ \_\_\_\_\_

住所 \_\_\_\_\_

電話番号 \_\_\_\_\_ 性別 男性 女性 その他

年齢層 30歳未満 30歳代 40歳代 50歳代 60歳代 70歳以上

アンケート

**Q.1** あなたは広報紙「市報すいた」を読んでいますか。  
毎号読んでいる たまに読んでいる あまり読んでいない まったく読んでいない

**Q.2** あなたは広報紙「市報すいた」に満足していますか。また、理由があれば教えてください。

**①表紙**  
非常に満足 満足 どちらとも言えない 不満足 非常に不満足  
 (理由 \_\_\_\_\_)

**②見やすさ・分かりやすさ**  
非常に満足 満足 どちらとも言えない 不満足 非常に不満足  
 (理由 \_\_\_\_\_)

**③情報量**  
非常に満足 満足 どちらとも言えない 不満足 非常に不満足  
 (理由 \_\_\_\_\_)

**④特集の内容**  
非常に満足 満足 どちらとも言えない 不満足 非常に不満足  
 (理由 \_\_\_\_\_)

**Q.3** その他、ご意見・ご感想があれば教えてください。  
 ( \_\_\_\_\_ )

## YouTube・SNSでも情報発信中▶▶▶

### 吹田市

#### 動画配信チャンネル

市政情報のお知らせをはじめ、離乳食の作り方や自宅のできるストレッチなど、子育てや健康づくりに役立つ動画を発信しています。広報番組「お元気ですか！市民のみなさん」の過去放送も視聴できます。



チャンネルはこちら

### SNS

緊急情報やイベントなど



吹田市公式LINE (@suited-city)

行政情報など



吹田市役所フェイスブック Facebook

安心・安全情報など



吹田市役所Twitter (@SuitaCity\_Osaka)

市の魅力発信など



吹田市公式Instagram (@suitablecity)



ただ公務員を目指してたんじゃない。  
このまの公務員になりたかったんだ。  
——吹田のために働きたい。

# 2022 吹田市 職員採用

## 募集職種

- 事務 31～40歳・18～21歳・  
障がい者(18～35歳)
- 土木 31～40歳・～21歳(高校卒)
- 建築 31～40歳・～21歳(高校卒)
- 環境 31～40歳 保健師 ～30歳
- 自動車運転作業員 ～40歳



吹田をつくる一員になろう。

2022 吹田市職員採用



詳しくは52ページへ。

市役所 代表電話番号 TEL6384・1231

ホームページ <https://www.city.suita.osaka.jp/>

市の人口 38万756人(前月比+232人)  
男18万1884人 女19万8872人  
世帯数 18万1226世帯  
(7月31日現在)

市報すいたの配布については(株)リビングブロード(TEL4309・6280 FAX4309・6427)へ、泉町3丁目、金田町、川園町、五月が丘西、五月が丘東、出口町、西の庄町、穂波町、南金田1丁目の配布は(一社)吹田市障がい者の働く場事業団(TEL6170・8141 FAX6317・1231)へ問い合わせてください。



市ホームページ  
問い合わせ先一覧