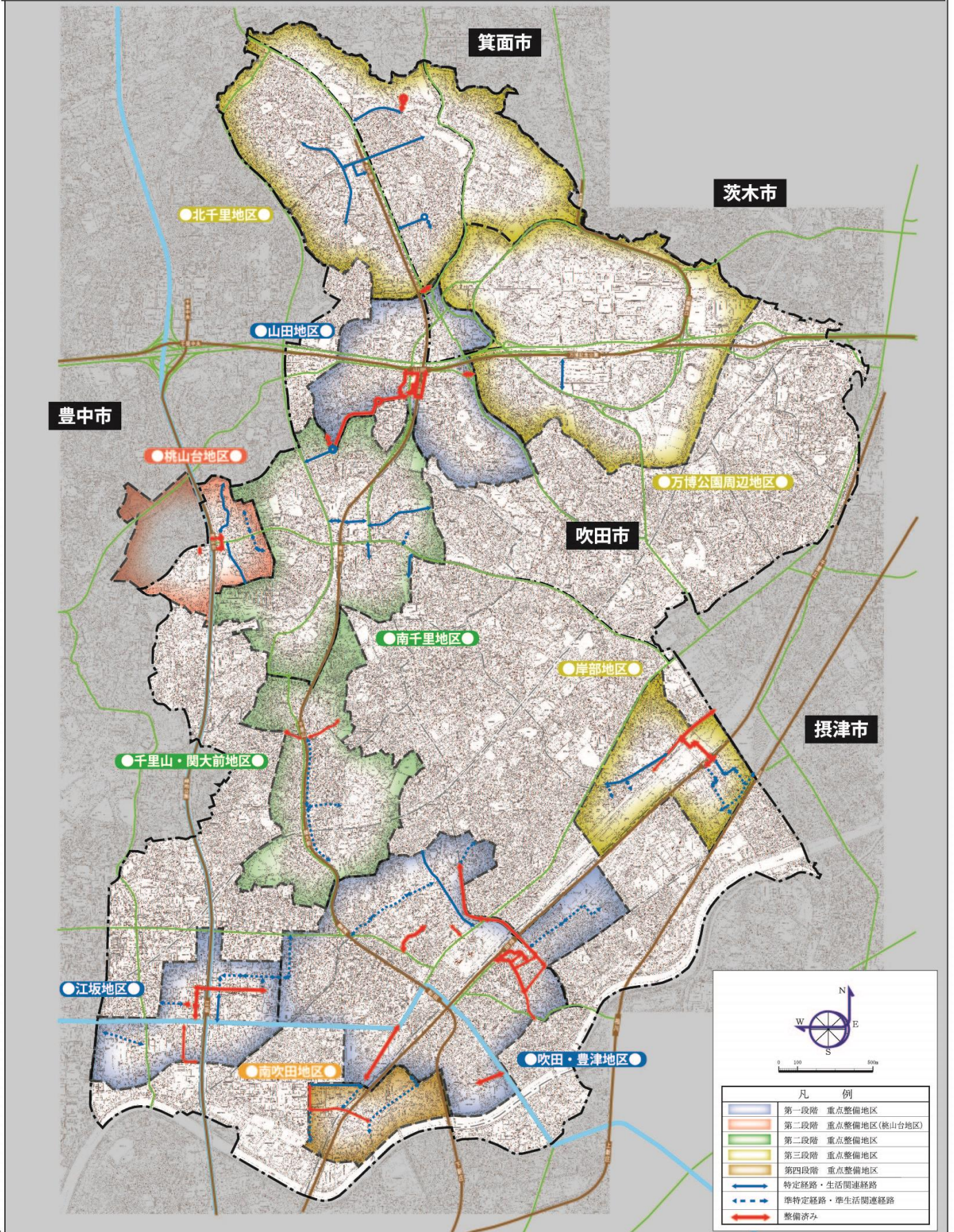


第15回吹田市バリアフリー懇談会
吹田市の道路特定事業の取組み状況について

令和2年2月6日

吹田市

■吹田市交通バリアフリー基本構想 重点整備地区及び、特定経路・準特定経路
 吹田市バリアフリー基本構想 重点整備地区及び、生活関連経路・準生活関連経路 路線図 (令和2年(2020年)3月現在)



吹田市域バリアフリー化整備率

(特定経路及び生活関連経路のバリアフリー化整備率)

地区名	令和元年度末【市道】			令和元年度末【市全体】		
	延長 (km)	整備済 延長 (km)	整備率 (%)	延長 (km)	整備済 延長 (km)	整備率 (%)
江坂地区	1.30	1.10	84.6	3.00	2.80	93.3
山田地区	1.70	1.70	100.0	3.90	3.90	100.0
吹田・豊津地区	4.70	3.90	83.0	8.60	7.80	90.7
桃山台地区	1.10	0.20	18.2	1.60	0.70	43.8
千里山・関大前地区	0.60	0.60	100.0	0.60	0.60	100.0
南千里地区	1.60	0.20	12.5	4.70	3.30	70.2
岸部地区	2.00	1.06	53.0	2.00	1.06	53.0
北千里地区	2.70	0.20	7.4	4.90	2.40	49.0
万博公園周辺地区	0.30	0.00	0.0	1.40	1.10	78.6
南吹田地区	1.30	0.90	69.2	1.30	0.90	69.2
計	17.30	9.86	57.0	32.00	24.56	76.8

※吹田・豊津地区、南千里地区及び桃山台地区におきましては、基本構想策定後、一部の路線が大阪府から吹田市へ移管されておりますが、表の数値は基本構想策定時の延長としております。