



こころの健康相談って  
何をしてくれますか？



統合失調症、うつ病、依存症関連  
(アルコール、薬物、ギャンブル、ゲーム等)、  
認知症、ひきこもり、その他  
こころの健康に関するご相談を  
お受けしています。



電話：**06-6339-2227**

受付：月曜日～金曜日  
午前9時～午後5時30分  
(土・日・祝祭日・年末年始を除く)

**吹田市保健所**  
**地域保健課 精神保健グループ**

ひとりで悩まずに  
まずはお気軽に  
電話してくださいね。



吹田市の  
イメージキャラクター  
すいたん




## 吹田市保健所までのご案内

### Map



**Address** 吹田市出口町19-3

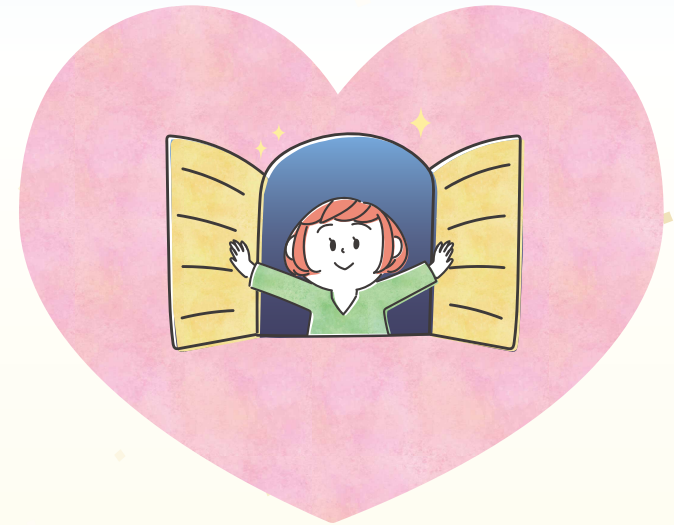
### Access

-  阪急吹田駅または豊津駅から徒歩8分
-  JR吹田駅から徒歩15分
-  阪急バス市立図書館前下車1分

### MEMO

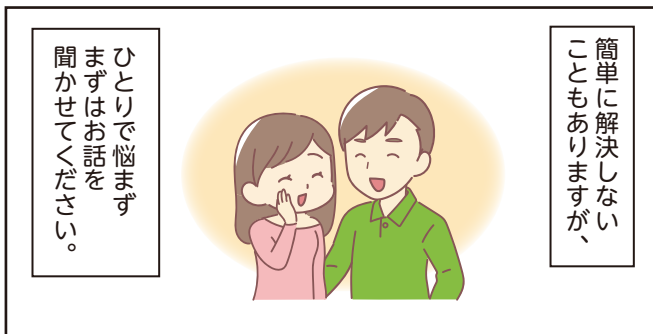
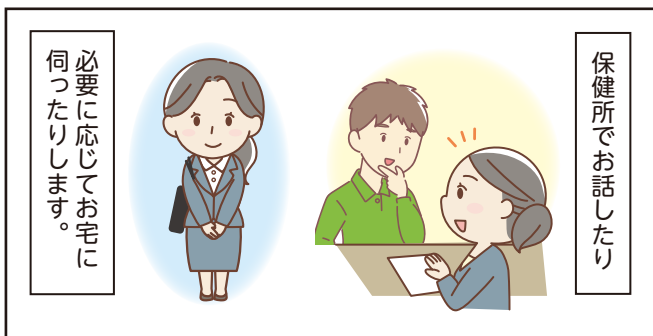
# こころの健康相談

～保健所に相談してみませんか～



**吹田市保健所**  
地域保健課 精神保健グループ

# 保健所相談 4コママンガ



## よくあるご相談

気持ちが落ち込む

悪口を言われてつらい

眠れない

誰かに監視されていて怖い

お酒や薬物のことで  
困っている

家族の様子が心配

不安な気持ちがずっと続いている

もしかして大人の発達障がいかな？

生きる気力が持てなくてつらい

これって普通のことなの？  
誰にも相談できない



まずは  
お電話ください

**06-6339-2227**

吹田市保健所  
地域保健課 精神保健グループ

精神保健福祉の担当者が  
ご相談をお受けします。  
また、精神科医(嘱託)による  
相談日(予約制)もあります。

ひとりで悩まずに  
まずはお気軽に  
電話してくださいね。

こころの健康相談を  
お願いします

