

吹田市職員採用案内2026

SUITA CITY

電気職
機械職



技術で
吹田市を創り、
守る仕事。

都市計画部 / 資産経営室

環境部 / 事業課資源循環エネルギーセンター | 破碎選別工場

水道部 / 浄水室

下水道部 / 水再生室

川園ポンプ場

「まちづくり」を、しよう

suitable city
スイタブルシティ

大阪モノレール

山田駅に設置している下水のデザインマンホール。写真には吹田市の街並みが使われ、左に万博記念公園の太陽の塔が写る。

? QUESTION

すいたし 吹田市ってどんなところ？

人口 386,317人 (令和7年12月時点)
面積 36.09km²

大阪府の北部に位置し、南は大阪市、西は豊中市、北は箕面市、東は茨木市及び摂津市に接しています。中部には吉志部遺跡があり、後期旧石器時代の石器が出土しています。南部には淀川水系の神崎川が流れ、古くから京・大坂・西国を結ぶ交通の要衝として栄えてきました。現在も、JR、阪急電鉄、OsakaMetro、大阪モノレール、北大阪急行電鉄といった鉄路が縦横に走り、市民の足になっています。昭和15年に市制がスタートし、令和2年に80周年を迎えました。昭和45年に開催された万国博覧会の跡地は、万博記念公園として整備され、四季折々の自然が、多くの人々の目を今も楽しませています。

千里ニュータウン
日本で最初の大規模ニュータウン。
昭和30年代に建設。



? QUESTION

電気職・機械職の主な勤務先

* 上の地図の★マークに対応

★ 水道部庁舎

JR おおさか東線 南吹田駅 徒歩 5分

◆ 水道部

» 総務室・企画室・工務室・浄水室

★ 南吹田水再生センター

OsakaMetro 江坂駅 徒歩 15分

◆ 下水道部

» 水再生室

★ 資源循環エネルギーセンター / 破碎選別工場

大阪モノレール 彩都線 公園東口駅 徒歩 7分

◆ 環境部

★ 資産経営室

阪急電鉄千里線 北千里駅 下車すぐ

◆ 都市計画部

» 資産経営室



▲市のイメージキャラクター「すいたん」



くらしを支える下水道

プラント好き、集まれ!!

—水再生室では、どのような仕事を?

水再生室の仕事は、大きく「工事」と「維持管理」に分かれています。

私は、維持管理の電気職として、施設全体の機能と状態を維持する仕事をしています。具体的には、設備点検の監督業務や故障対応、工事担当との調整業務などを行っています。

撮影場所：南吹田水再生センター

電気設備は、適切に点検をしていても経年劣化や環境要因などで故障することがあります。その際は、業者やメーカーと協議しながら復旧に向けて柔軟に対応していくことが求められます。これからは、電気だけでなく機械のことも学び、適切に維持管理できるように頑張っていきます。

—プライベートの過ごし方は?

休日はワンちゃんとドライブ。平日はジムでトレーニングをしており、ワークライフバランスも充実しています。



PROFILE

2023年入庁
下水道部水再生室3年
写真は愛犬ぶーちゃん。チワワとポメのハーフです。
11歳になりました!
最近の目標：マイブームは色々な所に車で写真を撮りに行くこと。撮影場所は有馬温泉近くの瑞宝寺です。

下

水道部 水再生室の仕事

市内には、
水再生センター（下水処理場）が2か所、
ポンプ場が1か所あります。

吹田市では、
進行する下水道設備の老朽化に対応するため、
ストックマネジメント計画を策定。
「計画・設計・積算」から「工事監理」まで
市で行い、改築更新を図っています。

もちろん、新しくなっただけで仕事は終わりません。
むしろこれからが本番。

設備には適正かつ円滑な運転（「維持管理」「運
転管理」）が継続的に求められます。

日々のこれらの仕事も職員が担っています。

◆今後実施予定の主な事業

- ・ 汚泥処理計画の検討
- ・ 処理場再編の検討
- ・ 50年以上経過した設備の改築更新

下水道部では、8項目のゴールを掲げています。



都

市計画部

資産経営室の仕事



令和4年完成 まちなかりビング北千里 建設工事

公共建築物の新設や改修工事の設計、工事監理を行っています。
さらに、多機能で利便性が高い施設となるよう「吹田市公共施設（一般建築物）個別施設計画」を策定し、持続可能なまちづくりの実現をめざしています。

建設工事での仕事例

太陽光パネルの設置



仕事 発電能力計算、機器配置検討

省エネ効果

省CO₂効果

防災機能

高効率な空調機の導入

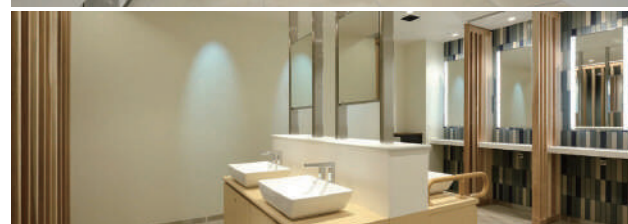


仕事 熱負荷計算、機器配置・配管施工検討

省エネ効果

省CO₂効果

給排水衛生設備の 節水・高機能化

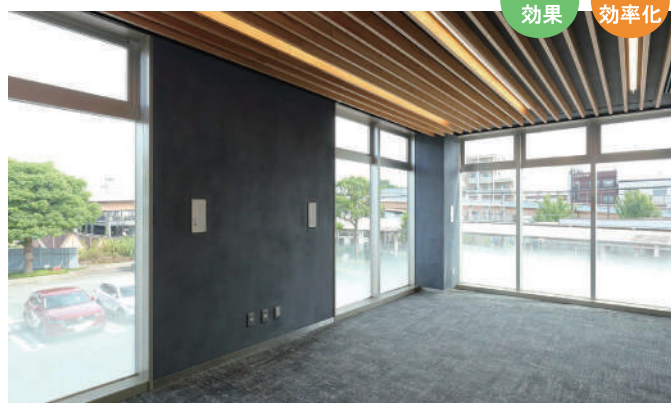


仕事 給排水容量計算、機器配置・配管施工検討

省エネ効果

生活環境の改善

LED照明の導入



仕事 照度計算、器具配置、制御システムによる省エネ検討

省エネ効果

空調の効率化

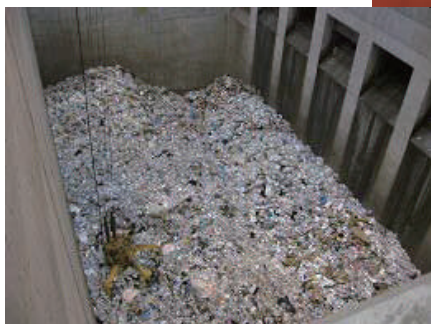
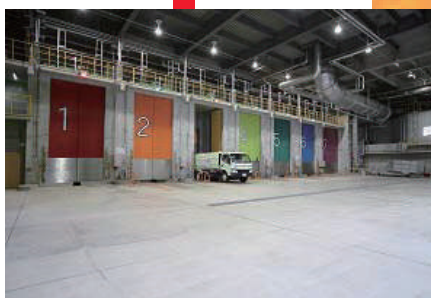
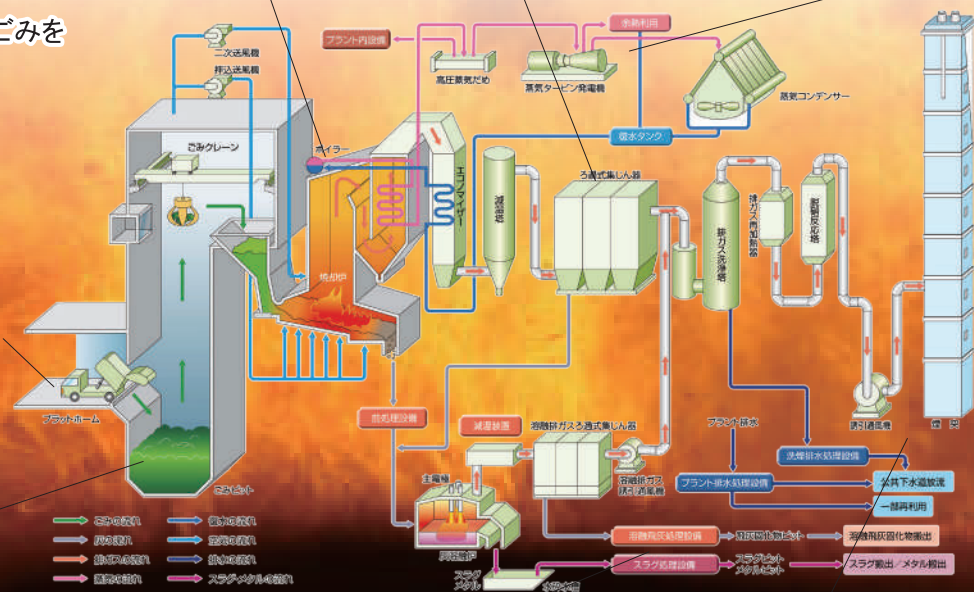
環

環境部の仕事

市内には焼却施設とリサイクル施設が1か所あります。老朽化した設備の改築更新のため、「計画・設計・積算」から「工事監理」まで行っています。また、適切な処理を行うため設備の「維持管理」をしています。他に、環境部所管の施設の維持管理も行っています。

資源循環エネルギーセンター (焼却施設)

一般廃棄物のうち焼却ごみを処理しています。



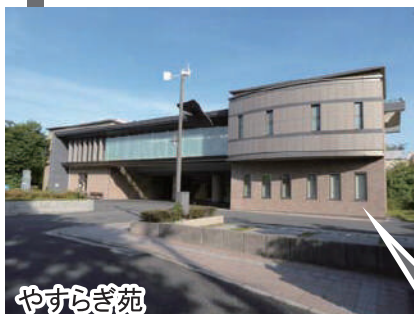
破碎選別工場 (リサイクル施設)

一般廃棄物のうち焼却ごみ以外の無害化処理・再資源化をしています。



環境部所管施設

「やすらぎ苑」の焼却炉の整備、「資源リサイクルセンター」・「事業課」等の施設の建築設備の維持管理を行っています。



今後の事業

資源循環エネルギーセンターでは、2025年から2031年頃まで大規模改修工事を予定しています。

水

水道部浄水室の仕事



市内には、
浄水所が2か所、
配水場が4か所あり、
片山浄水所では「地下水」を、
泉浄水所では「淀川表流水」を
浄水処理しています。

水道部では老朽化した施設や設備の更新のため
「計画・設計・積算」や「工事監理」
などを行っています。

第4配水池

吹田市水道部
ホームページ



Instagram



YouTube

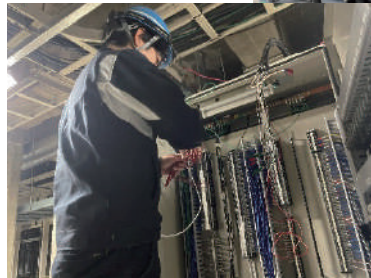


片山浄水所

令和3年に新施設が完成し、
水処理施設を膜処理方式にリニューアル


泉浄水所

浄水所、配水場、水質モニター等の運転管理
や監視を行っています (▶)
設備の点検、現場管理の様子 (▼)



自ら考えたことが形になり
後世に残る仕事。



吹田市職員採用試験 

本庁舎の共用会議スペース
【令和6年度 本庁舎改修工事（資産経営室）】