

行政のお知らせ

安心安全

露店などの開設には 消火器の準備と届け出を

不特定多数の人が集まる祭りなどの催しで、コンロ・オーブン・発電機などの火気を使用する器具を使って露店などを開設する場合、消火器の準備と、消防署に「露店等の開設届出書」の提出が火災予防条例で必要となっています。詳しくは、市ホームページへ。☎各消防署か総務予防室（江坂町1-6193・1116）FAX6193・0101。



市ホームページ

福祉

ヘルプマークを知っていますか

義足や人工関節を使用している人、内部障がいや難病の人、妊娠初期の人などが周囲に配慮を必要としていることを知らせ、援助を得やすくするためのマークです。マークを見かけたら、電車で席を譲る、声をかけるなど、援助をお願いします。☎障がい福祉室（TEL6384・1347）FAX6385・1031。



ヘルプマーク

ボランティア体験参加者募集

ボランティアアグループの市内での活動などを体験してみませんか。時7月～11月。☎ボランティアアグループの活動場所など。☎市内在住・在学の大学生、専門学生。◆を電話かファックス、メールで吹田市社会福祉協議会（TEL6339・1210）FAX6170・5800✉suisyakyo@nua.biglobe.ne.jpへ。申し込みフォームか申し込みフォームも可。



申し込みフォーム

7月は社会を明るくする運動月間です

更生保護について理解し、犯罪や非行のない明るい社会を築くための全国的な運動です。同運動吹田市実施委員会では、市民集会や地域集会を通して、犯罪や非行の防止を訴えます。☎福祉総務室（TEL6384・1363）FAX6368・7348。

7月に開催 地域集会

地区公民館

ところ	とき	内容
東山田 (TEL6876・9901)	2日(土)午後6時30分～7時30分	新たな出会いづくり
西山田※ (TEL6876・9933)	3日(日)午前10時30分～正午	メダカのお話と育て方
山二 (TEL6877・9800)	3日(日)午後6時～7時	あざせ 山二ペンギン村 災害への備え作り
吹一さんくす分館 (TEL4860・1062)	6日(水)午前10時30分～正午	私と学校
豊一 (TEL6385・0700)	15日(金)午後7時～8時30分	豊津中学校の教育～子供が育つ大人が育つ 家庭・地域とともに
吹田南 (TEL6384・8000)	21日(木)午後1時30分～3時30分	子ども陶芸教室

ところ	とき	内容
山一 (TEL6877・9500)	22日(金)午後2時～4時	子どもたちが安心して楽しく学べる学校をめざして
吹六 (TEL6383・6866)	23日(土)午後1時30分～2時30分	人が好き 子どもが好き 仕事が好き
豊二 (TEL6338・4700)	24日(日)午前10時～正午	トントン教室
千二 (TEL6389・7100)	27日(水)午前10時30分～正午	認知症の理解
山手 (TEL6388・6000)	27日(水)午後2時～3時	特殊詐欺について
片山 (TEL6387・4397)	30日(土)午後2時～4時	子どもの居場所としてのフリースクール

※山田コミュニティスペースで実施

市民集会

講演「子どもを犯罪の被害者・加害者にしない子育て～家庭・地域で考える」や、豊津中学校吹奏楽部の演奏など。時7月2日(土)午後1時30分～4時。所メイシアター中ホール。☎あり。

▶新型コロナウイルス感染症の影響で掲載内容が中止・延期・変更になる場合があります
イベント等の開催の有無は市ホームページか各室課への問い合わせなどで確認してください

（前ページのつづき）

点字講習会

基礎から学びます。運時 9月1日～11月10日の木曜日午後1時30分～3時30分。10回。所総合福祉会館。定 1) 一般 20人。2) 中途失明者 3人。いずれも多数抽選。申 7月20日(水)までに 1) か、2) と年齢、(1)か(2)かを電話かファックスで障がい福祉室(TEL 6170・4816 FAX 6385・1031)へ。



障がい者

視覚障がい者向け教室

いずれも多数抽選。所総合福祉会館。定 視覚障がいの障がい者手帳を持つ18歳以上。申 7月20日(水)までに 1) を直接か電話、ファックスで同館(TEL 6339・1201 FAX 6339・1202)へ。料 理 教 室 ひじきごはん、つくねバーグなどを作ります。時 9月2日(金)午前10時～午後2時。定 6人程度。料 1000円程度。

リフレッシュ教室 体を動かして介護予防に役立ちます。運時 9月7日～11月2日の第1・3水曜日午後1時～3時。定 10人程度。

子育て・教育

ワクチンの予約票を送付します
ジフテリア・破傷風2期

ジフテリア・破傷風混合(DT)2期の予約票を7月下旬ごろ小学6年生に送ります。市内の協力医療機関で接種できます。予約票が届かない人は地域保健課へ問い合わせください。定 11～12歳。同課(出口町TEL 4860・6151 FAX 6339・2058)。

子育てサポートスキルアップ講座

子育てに関する正しい知識や母子支援のポイント、親子遊びなどを学び、地域で子育てをサポートするボランティア活動をしませんか。時 7月29日(金)午前10時30分～11時30分。所保健センター。定 市内在住の人。定 先着20人。申 7月1日(金)～22日(金)に。定 母子保健課(出口町TEL 6339・1214 FAX 6339・7075)。

いす。検診を受けたことがない人は、無料の吹田市肝炎検診を受けましょう。定 成人保健課(出口町TEL 6339・1212 FAX 6339・7075)。



B型・C型肝炎ウイルス検診のページ



薬と健康の週間
ポスター原画・川柳募集

「かかりつけ薬剤師・薬局を持ちましよう」をテーマに、薬の正しい使い方や薬剤師を題材とした(1)ポスター原画(四つ切りかB3サイズ)、1人1作品、(2)川柳を募集。いずれも未発表のもの。定 (1)府内の小中学生。(2)府内在住・在勤の人。申 (1)作品の裏面右下に名前、学校名と所在地、学年を書いて大阪府薬剤師会(〒540・0019 大阪市中央区和泉町1・3・8)へ郵送するか、直接、市保健医療総務室(出口町TEL 6339・2225 FAX 6339・2058)へ。(2)作品と名前を、はがきか

ファックスで同会(TEL 6947・5480)へ。同会ホームページからも可。いずれも9月5日(月)必着。定 同室。



同会ホームページ



お薬とEメールのつなぎ合コン

薬剤師による講演。定 7月22日(金)午後2時～4時。所千里山コミュニティセンター。定 先着50人。申 あり。申 7月4日(月)～15日(金)に 1) と手話通訳希望の有無を電話かファックス、メールで消費生活センター(TEL 6319・1117 FAX 6319・1500)に syon.n.city.suita.osaka.jp)へ。手話通訳希望は7月8日(金)まで。



スケジュールなどの見直し
学校規模の課題解決に向けて

検討対象候補の小学校について、保護者・地域のみなさんの声などを踏まえ、スケジュールなどの見直しを行いました。今後みなさんの声を聞きながら、丁寧に検討を進めます。定 教育未来創生室(朝日町TEL 6155・8084 FAX 6155・8077)。藤白台小学校 国立循環器病研究センター跡地の住宅開発が差し迫っていることから、秋口までに方向性を決定します。山田第五小学校 藤白台小学校に引き続いて検討します。例示した通学区の見直し案は取り下げます。千里第二・千里第三・豊津第一小学校 実施時期と例示した通学区の見直し案は取り下げます。

詳しくは市ホームページで確認
できます。



市立小中学校の
学校規模について

青少年

(仮称)成人祭
運営スタッフを募集

企画や当日の運営をしてみませんか。おおむね10月から平日の夜間に月1回程度、会議あり。定 市内在住で平成14年4月2日～平成15年4月1日生まれの人。申 7月22日(金)までに電話で青少年室(山田西4TEL 6816・8553 FAX 6816・8554)へ。



健康・暮らし

健康

7月25日(月)～31日(日)は肝臓週間
ウイルス性肝炎の持続感染者は、B型肝炎が約120万人、C型肝炎が約130万人いると想定されています。自覚症状がほとんどないことから、適切な時期に治療を受ける機会がなく、気づかないうちに肝硬変などに移行する感染者が多

消費生活センター便り

稼ぎ方を教える?
「友達登録」に要注意

事例 ネットで「スマホで副業、1日3万円」という記事に興味を持った。そこに「詳細はトーク型SNSで」とあり、友達登録をした。すると発信者から「稼ぎ方のマニュアルがある。そのとおりにするだけで簡単に稼げる」とSNSにメッセージが届いた。マニュアル販売サイトの案内も届き、「マニュアル代はすぐ取り返せる」と促され、3万円で購入した。しかしそれを読んだだけでは稼げそうになく、返品したい。

副業のマニュアルや投資用ツールを購入したが稼げないという相談が急増しています。インターネットやSNSで「儲かる副業」「スマホで稼ぐ」「投資初心者」などの単語で検索すると、短時間で高収入を謳う記事や投稿が並びます。それを読んで

味を持った読者に対し、特定のトーク型SNSの友達登録をさせるのが特徴です。登録後、一対一のメッセージ交換を通して有料のマニュアルやツールを勧誘します。事例では業者サイトで購入しているためインターネット通販となり、クーリング・オフができません。サイトの規約には返品・返金不可とあり、マニュアル代を取り戻すことはできませんでした。

このようなケースでは購入後、さらにSNSの通話機能を利用して業者から電話があり、「効率よく稼ぐため」と数十万円ものサポートプランを勧誘されることもあります。そこで事例の相談では、発信者や販売業者から連絡が今後来ないようにブロックすることを助言しました。

「簡単に稼ぐ方法を教える」とSNSの友達登録をさせて何かを買わせるものは要注意です。結局、「簡単に稼ぐ方法は、それを発信している人だけが儲かる情報で、安易に信じてと損をすることになりませう。

消費生活センター

TEL 6319・1000
FAX 6319・1500

▶新型コロナウイルス感染症の影響で掲載内容が中止・延期・変更になる場合があります
イベント等の開催の有無は市ホームページか各室課への問い合わせなどで確認してください

平和・人権

サマー合宿参加者募集

自立心、社会性、連帯感を育てることを目的に開催。時7月26日(火)～27日(水)。所大野市化石発掘体験センター(福井県)など。市内在住の小学4～6年生。定先着50人。¥5000円。申7月9日(出)から所定の用紙を吹田市きしべ地域人権協会(交流活動館内)6388・55504 FAX6388・5611へ。☎。

中学生人権作文を募集

「家庭や学校、地域などでの体験を通して、基本的人権の重要性や必要性について考えたこと」がテーマ。1人1点。未発表の作品に限り。400字詰め原稿用紙5枚以内。申9月16日(金)までに作文と名前、学校名、学年、題名を郵送で大阪法務局北大阪支局(〒567・0822茨木市中村町1・35 ☎072・638・9444)へ。必着。☎同法務局か市人権政策室(☎6384・1513 FAX6368・7345)。

住まい・環境

都市計画

千里キャンドルロード展

千里キャンドルロードの10年間とこれからの考える展示を実施します。時7月20日(水)～8月28日(日)。所千里ニュータウン情報館。☎同館(☎6155・3933)か計画調整室(☎6368・9901)。

景観・緑化

公園での花火はルールを守って

市内の公園では手持ち花火の使用は可能です。次のルールを守ってください。◇近くに家がないか確認し、煙や臭いが届かない場所を選ぶ。◇水を張ったバケツを用意し、火の後始末をする。◇打ち上げ花火など危険なものは避け、火事になるような行為はしない。◇ごみは持ち帰る。◇大声を出さない。☎公園みどり室(佐竹台14・5486)。

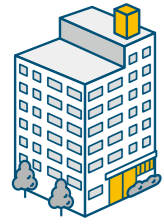
建物・住宅

マンション管理基礎セミナー

管理組合の運営やマンション管理計画認定制度について。時7月16日(土)午後1時～4時。所メイシアターレセプションホール。☎マンション管理組合役員と区分所有者。定先着80人。申7月1日(金)～14日(木)に☎か、◆と人数、マンション名を直接か電話、ファックス、メールで住宅政策室(☎6384・1928 FAX6368・9902)へ。☎。

不動産無料相談

住宅購入の契約や手付金、賃貸マンションの申し込みや契約、土地の有効活用、安全な取り引きをするための事前相談など。時7月26日(火)午後1時～3時30分。1組30分。所住宅政策室。☎市内在住・在勤の人。定先着5組。申7月1日(金)～19日(火)に◆を直接か電話、ファックス、メールで同室(☎6384・1928 FAX6368・9902)へ。☎。



ごみ・環境

セアカゴケグモに注意

市内でセアカゴケグモの生息が確認されています。排水溝などのふたの裏やコンクリートブロックの中、エアコン室外機と壁の間などに潜んでいます。刺激をしなければ人を襲うことはありませんが、誤って触れた時に人をおかむことがあります。草刈りなど野外で作業するときは軍手を着用するなど注意しましょう。発見したら家庭用殺虫剤で駆除し、卵が周囲に飛散しないように袋に入れて踏みつぶしてください。かまれたら患部を水洗いし、駆除したクモを持って、医療機関で受診してください。☎環境政策室(☎6384・1361 FAX6368・9900)。



体長はオスが2.5～3mm、メスが10～14mm。体色は暗褐色か黒色。オスは背中赤い模様がありません。

市民平和のつどい

市は、昭和58年に発表した「非核平和都市宣言」を真りのあるものとするため、さまざまな取り組みを行っています。申☆は、直接メイシアター(☎6386・6333)へ。☎人権政策室(☎6384・1513 FAX6368・7345)。

夏休み特選映画劇場
キネマの神様

時8月2日(火)午前10時30分、午後1時30分から。所メイシアター中ホール。定各先着300人。¥1000円。申☆。

夏休み子供劇場
ヘンテコ鳥と、さかいめの3人

時8月4日(木)午前10時30分～11時40分。所メイシアター中ホール。☎小学生以下と保護者など。定250人。多数抽選。申7月1日(金)午前10時～15日(金)午後5時に☎か、◆と人数、子供の年齢をファックスで青少年室(山田西4 ☎6816・9890 FAX6816・8554)へ。



落語と浪曲の夕べ

伝統芸能が伝える平和へのメッセージ。時8月5日(金)午後6時30分から。所メイシアター中ホール。☎未就学児は除く。定先着220人。申7月1日(金)から☆。



平和コンサート
吉田兄弟×TSUKEMEN LIVE2022

時8月7日(日)午後5時から。所メイシアター大ホール。定先着1300人。¥6500円。申☆。

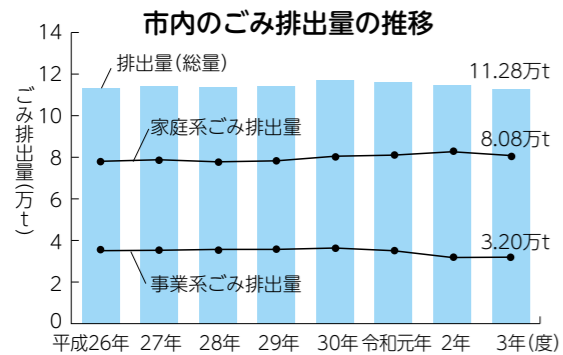
原爆パネル展

時7月29日(金)～8月5日(金)。最終日は午後3時まで。所市役所正面玄関ロビー。

市のごみの現状

☎環境政策室(☎6384・1702 FAX6368・9900)

令和3年度のごみ排出量は、家庭系が約8万800t、事業系が約3万2000tで、合計が約11万2800tでした。前年度から約1700t減少しました。



ごみ焼却における発電量

資源循環エネルギーセンターでは、ごみ焼却時に発生する熱を利用して発電しています。令和3年度の発電量は約5500万kWh(キロワット時)で、施設利用分を除く約2800万kWhを電力会社に売却し、約3億4000万円の売却益がありました。

破碎選別工場の再生資源化状況

Table with 3 columns: Recycled items (回収品), Recycled volume (回収量), and Recycled products (再生品). It lists various materials like steel, paper, and plastic, and their corresponding recycled products like construction materials and paper.

令和3年度のリサイクル率は、前年度比0.12ポイント増の約16%でした。

令和3年度に破碎選別工場処理した「燃焼ごみ以外のごみ」約1万5997tのうち約8528tを再生資源として回収し、売却益は約7270万円でした。

家庭系廃食用油

令和3年度の回収量は約7tでした。家庭系廃食用油の回収場所は市ホームページで確認できます。



(前ページのつぎ)

出演者募集

すいたムーンライトコンサート

10月7日(金)にまるたす広場で地球温暖化をテーマに屋外コンサートを開催します。**定**4組。多数選考。**申**8月5日(金)までに市ホームページを確認のうえ、アジェンダ21すいた事務局(環境政策室内)☎6384・1782☎6368・9900へ。イベントスタッフも随時募集。環境問題に対する認識を広め、持続可能なライフスタイルを提案する活動やイベントと一緒に取り組みませんか。



市ホームページ

夏休み子ども環境講座

紙芝居やカードゲームを通して、楽しくSDGs(エスディーズ)を学びませんか。**開**(1)7月24日(日)、(2)8月14日(日)午後2時30分～4時。**所**青少年活動サポートプラザ。**対**小学生と保護者。小学4年生以上は子供のみの参加可。**定**各30人。多数抽選。**申**(1)7月18日(月・祝)、(2)8月8日(月)までに◆とメールアドレス、人数、希望日をファックスかメールでアジェンダ21すいた事務局(環境政策室内)☎6384・1782

☎6368・9900☎envy-keihatsu@city.suita.osaka.jp)へ。子供のみの参加は学年も記入。申し込みフォームからも可。

里山デイキャンプ

自然体験学習を通して生物多様性の大切さを学びましょう。詳しくは市ホームページへ。**開**8月10日(水)午前8時30分に市役所正面玄関前集合。午後4時解散。**所**豊中市立青少年自然の家・わっぷる(能勢町)。**対**小学3～5年生。**定**40人。多数抽選。**料**1000円。**申**7月1日(金)～25日(月)に☎か、電話で環境政策室(☎6384・1782☎6368・9900)へ。



申し込みフォーム



市ホームページ



水道・下水道

7月～9月に漏水調査を実施

対象地域は朝日が丘町、片山町2～4丁目、上山手町、岸部北全域、出口町、原町全域、藤が丘町、山手町全域です。昼間は各家庭の水道メーターか止水栓で、夜間は道路上で漏水探知機を使って漏水音の調査をします。調査員は腕章と身分証を携帯しています。不審に思ったときは確認してください。**問**水道部工務室(南吹田3☎6384・1386☎63384・1837)。

排水設備工事は申請が必要です

建物の建築などで排水設備の新設や増設、改造を行う場合は、市の排水設備指定工事店を通して申請してください。工事完了後に市が検査を行います。**問**管路保全室(☎6384・2054☎6368・9903)。



産業・仕事・観光

商工業・農業

創業者に賃借料を補助

事業所の賃借料の2分の1以内を補助します。上限は月5万円。市の認定が必要。補助期間は1年間。**開**9月～2月に市内で創業する人。**申**7月1日(金)～29日(金)に所定の用紙を地域経済振興室(☎6170・7217☎6384・1292)へ☎。

大阪認定農業者に認定

小規模でも意欲的に地産地消に取り組む農業者を、府知事が「大阪認定農業者」として認定します。技術指導などの支援を受けることができます。**問**市内の農家。**申**7月5日(火)～19日(火)に地域経済振興室農業担当(☎6384・1373☎4798・5001)か府北部農と緑の総合事務所農の普及課(☎072・627・1121)へ。

大阪エコ農産物を募集

農薬の使用回数と化学肥料の使用量を慣行栽培の5割以下に削減