

## 貸出点数、期間など

貸出点数	3点まで	貸出期間	2週間
貸出延長	1回(2週間)のみ ※次に予約者がいない場合のみ可		
予約点数	3点まで		

電子図書館を利用するには、図書館の借出カードが必要です。借出カードの新規発行は、各図書館の窓口かWebフォームから申し込みできます。



Web申請はこちら

利用方法や動作環境など詳しくは、すいた電子図書館ページ上部の「ご利用ガイド」を確認してください。また、図書館の便利な使い方や行事などのお知らせは、図書館ホームページを確認してください。



図書館ホームページ

## 夏休みから可能に 学習用端末を使ったすいた電子図書館利用

市立小中学校の児童・生徒が1人1台持っている学習用端末を使用すれば、自宅にパソコン・タブレットなどがなく、借出カードを持っていない児童・生徒も「すいた電子図書館」を利用できるようになります。こうした環境を整えることで、読書を習慣化するきっかけ作りや学習機会の拡大をめざします。

詳しい利用方法などは、各学校から配布されるプリントを確認してください。

※予約サービスを利用するには借出カードが必要です。



## ほかにもあります おうちで図書館サービス

### ホームページでの調べ物相談 E-レファレンス

「自分で調べて行き詰まった」「どうやって調べたらよいか分からない」など、調べ物についての相談に応じるオンラインサービスです。図書館ホームページで受け付け、メールで回答します。



相談はこちらから

### Webコンテンツも充実

メールマガジンやTwitter、Facebookで、おすすめの本やイベント情報などを提供しています。



図書館メールマガジンのページ



図書館Twitter



図書館Facebook

教育理念

今 吹田から未来の力を  
生命かがやき ともにつながり  
未来を拓く吹田の教育

# 第74号 教育だより

令和4年(2022年)7月1日 発行 吹田市教育委員会 朝日町3 ☎6155-8063 FAX6155-8077

忙しい すきまの時間も。  
ゆったり おうちの時間も。



## すいた電子図書館 suita e-library

吹田市立図書館では、昨年7月から「すいた電子図書館」サービスの提供を開始しています。図書館の借出カードがあれば、パソコンやスマートフォン、タブレット端末から電子書籍を借りて読むことができますので、24時間、いつでも好きなときに利用できます。ぜひ活用してください。  
☎中央図書館(出口町)☎6387・0071 FAX6339・7144。



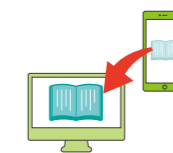
利用はこちら

## すいた電子図書館ってどんなもの？



### いつでも利用可能

24時間いつでも使えるので、図書館へ行く時間がなくても手持ちのタブレットなどで読書ができます。 ※1



### らくらく返却

貸出期限が過ぎた電子書籍は自動で返却されます。忙しい時も返し忘れの心配はありません。



### 約3万点の電子書籍

小説や絵本のほかに、料理や旅行ガイドブックなどの実用書、教養書など幅広いジャンルをそろえています。



### 資料の予約も可能

読みたい資料がすべて貸し出し中の場合、予約することができます。



### 英語学習や資格取得にも

英語絵本や洋書は、合わせて1万タイトル以上。簿記や宅建、英検、TOEICなどの資格取得の本もあります。



### 機能が充実

文字サイズの拡大や背景などの色反転、音声読み上げ機能が使えます。 ※2

※1 メンテナンス作業などで利用できない場合があります。

※2 動作環境、電子書籍によっては利用できない場合があります。