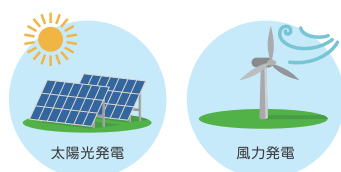


# 再エネスタート

はじめてみませんか 再エネ活用  
※当キャンペーンは環境省の再エネスタート事業と連携しています。

## 再生可能エネルギー電気 (再エネ電気) って何?

太陽光や風力、地熱といった自然エネルギーで発電した電気、発電時にCO<sub>2</sub>を排出しない環境にやさしい電気です。

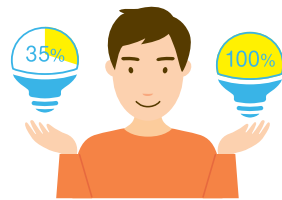


EE電では単価固定の従量料金プランを採用しています。電力市場の影響を受ける市場連動価格ではありません。

## どのような電気が購入できるプランなの?

再生可能エネルギー35%※と100%※の2つのプランから選べます。

※再生可能エネルギー電気が含まれる比率を表しています。100%プランの場合は、一般家庭の標準的な価格より割高になることがありますが、より環境にやさしい電気です。



## 登録したら契約しないとイケないの?

登録(無料)しても契約義務はありません。契約まで登録情報は電力会社に提供されません。

ご登録後、3月上旬以降から順次お知らせする見積りをご確認いただき、5月10日までに切替えをご判断ください。



## なぜ電気代がおトクになるの?

参加者が多く集まるほどグループ購入の規模が大きくなるため、割安なプランを提供しやすくなります。\*

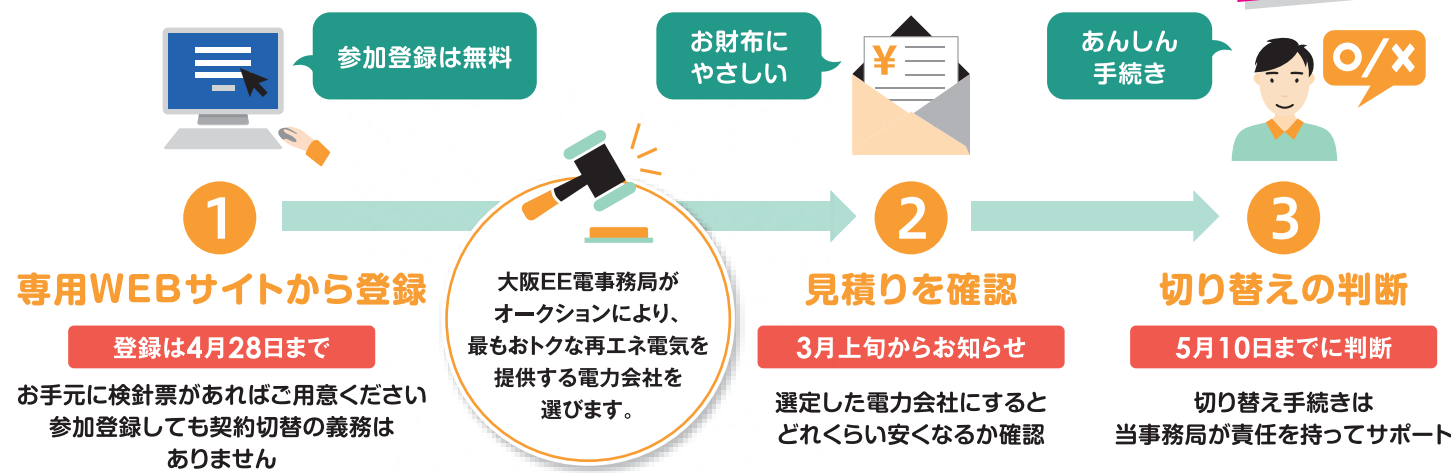
大阪EE電事務局がオークションにより最もおトクな再エネ電気を提供する電力会社を選びます。

※ご契約中の電力会社のプランによっては、切替え前の電気代より安くならない場合があります。



## キャンペーンの流れ(かんたん手続き)

まずは無料登録!



参加登録は無料です。

大阪 EE電

検索

いますぐ登録!

オンライン説明会も実施中



詳しい情報は専用WEBサイトでご確認ください。  
<https://group-buy.jp/energy/osaka/home>

大阪 EE電(いいでん)事務局 ☎ 0120-457-200

受付時間:10:00~18:00(土・日・祝日を除く)  
メールアドレス:osaka\_energy@group-buy.jp

事業に関するお問合せ:大阪府エネルギー政策課(おおさかスマートエネルギーセンター(大阪府・大阪市)) TEL:06-6210-9254(平日10:00~18:00)  
吹田市環境部環境政策室 TEL:06-6384-1782(平日9:00~17:30 12:00~12:45を除く)

本事業(再エネ電力の共同購入支援事業)は大阪府とアイチューザー(株)が協定を締結して実施しています。

## 詳細を知りたい方は



各ご家庭に1枚ずつカードを切り取って

専用WEBサイトの検索にご使用ください。

※各ご家庭でチケットを切り取り保管ください



詳しい情報  
参加登録は  
専用WEBサイト  
から



大阪 EE電 検索

詳しい情報  
参加登録は  
専用WEBサイト  
から



大阪 EE電 検索

詳しい情報  
参加登録は  
専用WEBサイト  
から



大阪 EE電 検索



詳しい情報  
参加登録は  
専用WEBサイト  
から



大阪 EE電 検索

詳しい情報  
参加登録は  
専用WEBサイト  
から



大阪 EE電 検索

詳しい情報  
参加登録は  
専用WEBサイト  
から



大阪 EE電 検索

詳しい情報  
参加登録は  
専用WEBサイト  
から



大阪 EE電 検索



詳しい情報  
参加登録は  
専用WEBサイト  
から



大阪 EE電 検索

詳しい情報  
参加登録は  
専用WEBサイト  
から



大阪 EE電 検索

詳しい情報  
参加登録は  
専用WEBサイト  
から



大阪 EE電 検索

詳しい情報  
参加登録は  
専用WEBサイト  
から



大阪 EE電 検索



詳しい情報  
参加登録は  
専用WEBサイト  
から



大阪 EE電 検索

詳しい情報  
参加登録は  
専用WEBサイト  
から



大阪 EE電 検索

詳しい情報  
参加登録は  
専用WEBサイト  
から



大阪 EE電 検索

詳しい情報  
参加登録は  
専用WEBサイト  
から



大阪 EE電 検索



詳しい情報  
参加登録は  
専用WEBサイト  
から



大阪 EE電 検索

詳しい情報  
参加登録は  
専用WEBサイト  
から



大阪 EE電 検索

詳しい情報  
参加登録は  
専用WEBサイト  
から



大阪 EE電 検索

詳しい情報  
参加登録は  
専用WEBサイト  
から



大阪 EE電 検索