

北千里地区公民館電気陶芸窯等購入に関する質疑回答

No.	質疑	回答
1	<p>下記の製品は同等品として認められますか。</p> <p>品名：横扉式 電気窯 型式：STC-15V型・K6P付 制御：30パターンマイコン焼成装置（地震安全装置内蔵）</p>	<p>仕様書に記載のとおり、記載している参考型番と同程度の能力を有し、別紙図面を確認のうえ、搬入・設置が可能な場合に限り同等品とします。</p> <p>参考 (1) 建築計画概要書・付近見取図 ※6 昇降機械設備概要 備考に記載の開口は、有効1,100mmです。 (2) 内部仕上表 (3) 配置図 (4) 1階平面図 (5) 2階平面詳細図 ※記載のとおり陶芸窯室の開口は、有効900mmです。 (6) 幹線・動力・発電設備 2階平面図 (7) 動力盤結線図 (8) 空調設備 ダクト 2階平面図</p>
2	<p>下記の製品は同等品として認められますか。</p> <p>品名：横開き式電気陶芸炉（酸化・還元焼成両用） 型式：SN-15LT型・K6P付 制御：30パターンマイコン焼成装置（地震安全装置内蔵）</p>	<p>仕様書に記載のとおり、記載している参考型番と同程度の能力を有し、別紙図面を確認のうえ、搬入・設置が可能な場合に限り同等品とします。</p> <p>参考 (1) 建築計画概要書・付近見取図 ※6 昇降機械設備概要 備考に記載の開口は、有効1,100mmです。 (2) 内部仕上表 (3) 配置図 (4) 1階平面図 (5) 2階平面詳細図 ※記載のとおり陶芸窯室の開口は、有効900mmです。 (6) 幹線・動力・発電設備 2階平面図 (7) 動力盤結線図 (8) 空調設備 ダクト 2階平面図</p>

1. 建築概要

工事名称	吹田市北千里小学校跡地複合施設建設工事（建築工事）		
工事場所	吹田市古江台3丁目119番5の一部、119番149の一部		
建築主氏名（住所）	大阪府吹田市泉町1丁目3-40 吹田市長 後藤 圭二		
発注形態	分離発注（電気、機械、植栽工事は別途工事）		
用途地域	第一種中高層住居専用地域・第一種住居地域・近隣商業地域		
前面道路	東面 18.966m・南面 10.423m	法定建蔽率	60.00 %
日影規制	3.0h - 2.0h・4.0m	法定容積率	200.00 %
防火地域	防火地域・準防火地域・法22条区域	高さ制限	m
その他の地域、地区等			
主要用途	複合施設（図書館、児童センター、「児童福祉施設等」、公民館）	用途戸数(ベッド数)	— 床
工事種別	新築		
主体構造	鉄筋コンクリート造、一部木造、一部鉄骨造、一部プレキャストコンクリート造	階数	地下 1階・地上 2階・塔屋 階
基礎地業	直接基礎、一部ラップルコンクリート基礎、一部柱状地盤改良	支持層の深さ	構造図に依る
主たる外部仕上	屋根 フッ素ガルバリウム鋼板t=0.4 かん合式瓦葺き 外壁 壁上 高強度ウレタン・ゴムアス複合防水 軒裏 C L T あらわし W P	コンクリート打放しの上 せつ器質タイル張り	
工事着手予定	2021 年 4 月 1 日	工事完了予定	2022 年 7 月 31 日
	(申請部分)	(申請以外部分)	(合計)
敷地面積	5,250.10 m ²		5,250.10 m ²
建築面積	2,074.84 m ²		2,074.84 m ²
延床面積	3,070.55 m ²		3,070.55 m ²
駐車場面積	116.87 m ²		116.87 m ²
その他容積対象外面積	48.58 m ²		48.58 m ²
容積対象床面積	2,905.10 m ²		2,905.10 m ²
駐車台数	5 台		5 台
建蔽率	39.53 %	容積率	55.34 %
平均地盤面の高さ	平均GL=14.30 m	設計地盤面(設計G.L.)	SGL=14.60 m
最高の高さ	12.15 m	最高の軒の高さ	12.00 m
主たる関連法規制	法規	都道府県条例 大阪府	市区町村条例 吹田市
注意事項		建築基準法 消防法 バリアフリー法 宅地造成規制法	中高層 景観 緑化 雨水流出抑制 リサイクル及び一般廃棄物処理 省エネ計画 身障者・高齢者の利用を配慮した 建築物整備要綱

2. 立地条件

設計降雨条件	降雨強度 157.74mm/h 流出係数 0.6
地下水位	
寒冷地対策	
その他	

3. 電気設備概要

電力	引込	架空引込	1	回線	6.6	KV	
電源設備	変圧器		2	台	375	kVA	
	発電機		1	台	90	kVA	
	蓄電池	設置無し					
幹線	照明	単相	3	線式	200/100	V	
	動力	三相	3	線式	200	V	
	設備容量	163	kW	(想定)			
防災	基準部照明	LED照明					
	発電機	ディーゼルエンジン式	1	基	90	kVA	燃料 軽油
	火災報知器	P型1級	40	回線			
	非常照明	蓄電池内蔵型					
その他	非常放送	アンプ	240	W			
	太陽光発電	5.0kw以上					

4. 空調設備概要

熱源設備	エネルギー装置	電気	
	装置	空冷マルチパッケージ (GHP < EHP)	
空調方式	総容量	冷熱源 460 kW	温熱源 494.2 kW
	インテリア	EHP	
	ペリメーター	EHP	
換気方式		第 1 種 + 第 3 種	
排煙設備	方式	自然排煙	
	制御	一部電動オペレーター	
その他			

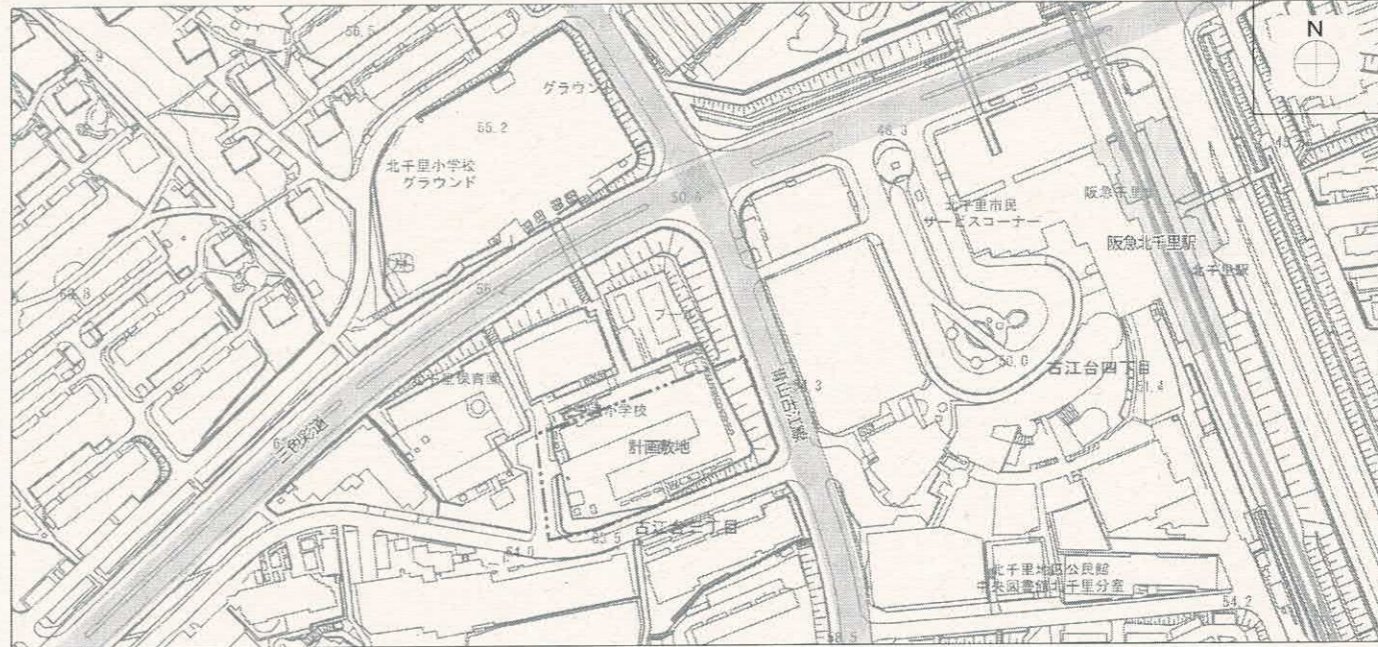
5. 給排水衛生設備概要

給水設備	水源	上水	引込口径 70 mm	増圧プースター方式
	受水槽			
	高置水槽			
給湯設備	方式	個別		
	熱源	電気		
排水設備	屋内排水	汚水、雑排水分流		
	屋外排水	汚水、雑排水合流		
	雨水排水	計画雨水貯留槽 221.166m ³ > 必要貯留量 220.5m ³ 、地下ピット		
ガス	種別			
	引込口径			
消火	屋内消火栓、消火器			
その他	防火水槽 138.325m ³ > 必要貯留量 100.0m ³ 、地下ピット			

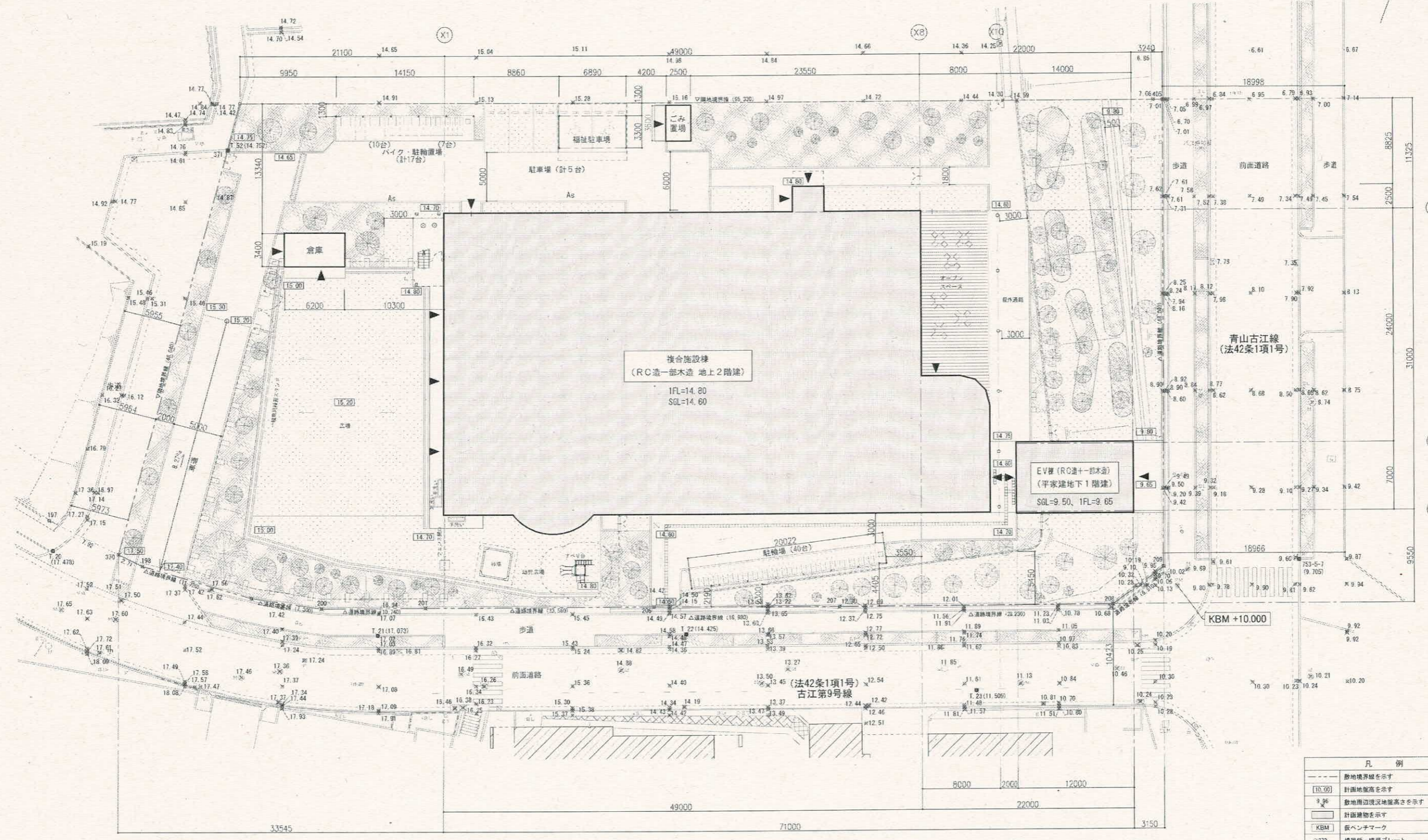
6. 昇降機械設備概要

号機名と台数	EV 1 (EV 棟) 1 台	EV 2 (複合施設棟) 1 台
用途と台数	人荷共用	人荷共用
積載重量	1,450 kg	1,450 kg
定格速度	45 m/min	45 m/min
停止階数	B 1 F、1 F	1 F、2 F
制御方式	インバータ制御方式	インバータ制御方式
身障者対応	あり	あり
耐震クラス	A14	A14
遮煙性能の有無	なし	なし
備考	2方向、開口1,400mm×奥行2,300mm	2方向、開口1,400mm×奥行2,300mm

付近見取図



工事名	吹田市北千里小学校跡地複合施設建設工事（建築工事）		
図面名	建築計画概要書・付近見取図	縮尺	—
設計		図面	A-010
	令和 2 年 12 月 日	番号	A-140



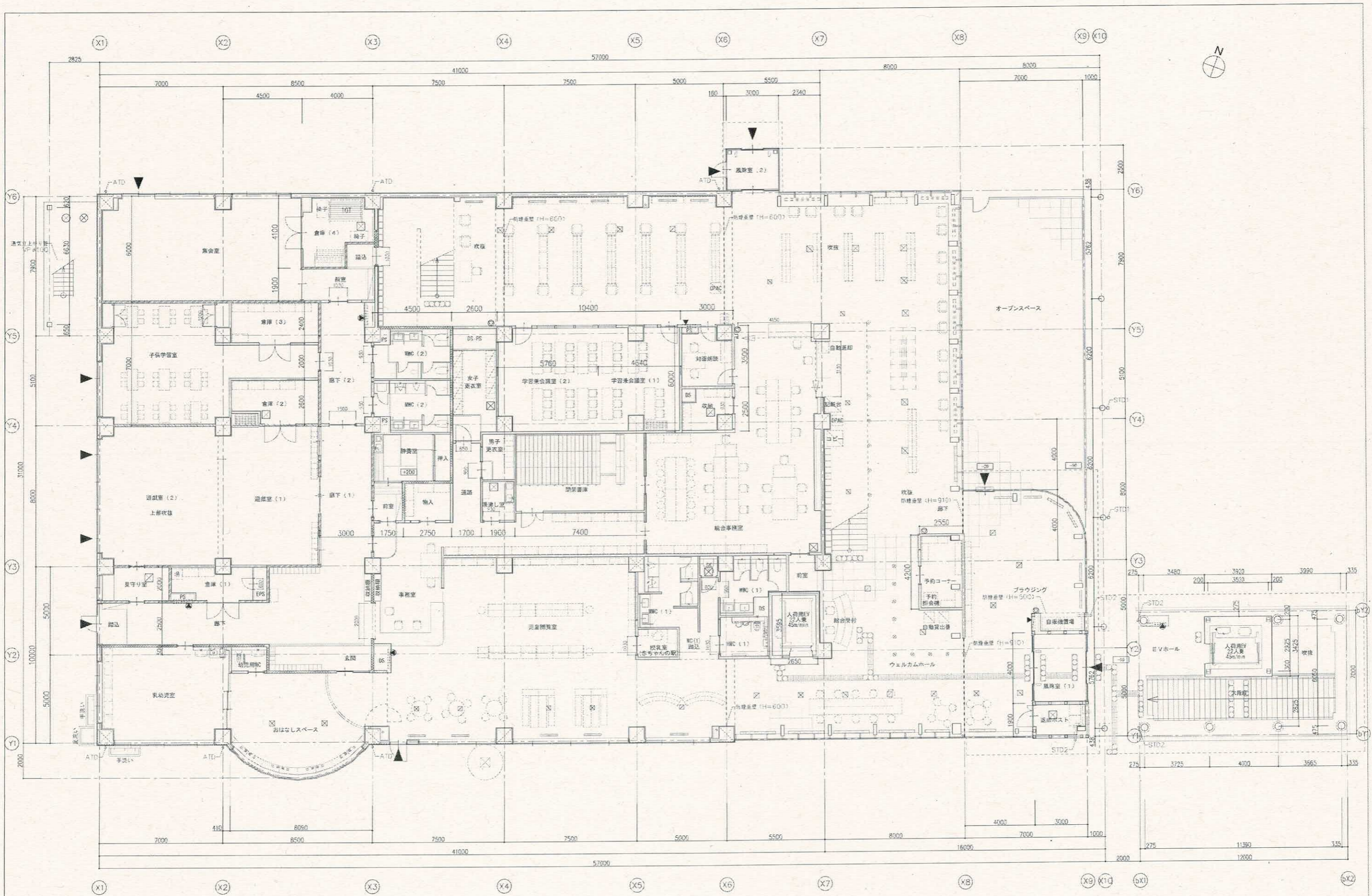
凡例	
---	敷地境界線を示す
10.00	計画地盤高を示す
9.96	敷地周辺現況地盤高を示す
□	計画建築物を示す
KBM	仮ベンチマーク
○370	境界線・境界プレート

配置図 S=1/200

バイク・駐輪置場 1FL=KBM+4900(14.90) SGL=KBM+4900(14.90)	福祉駐車場 1FL=KBM+5150(15.15) SGL=KBM+5150(15.15)	駐車場 1FL=KBM+4600(14.60) SGL=KBM+4600(14.60)
--	---	---

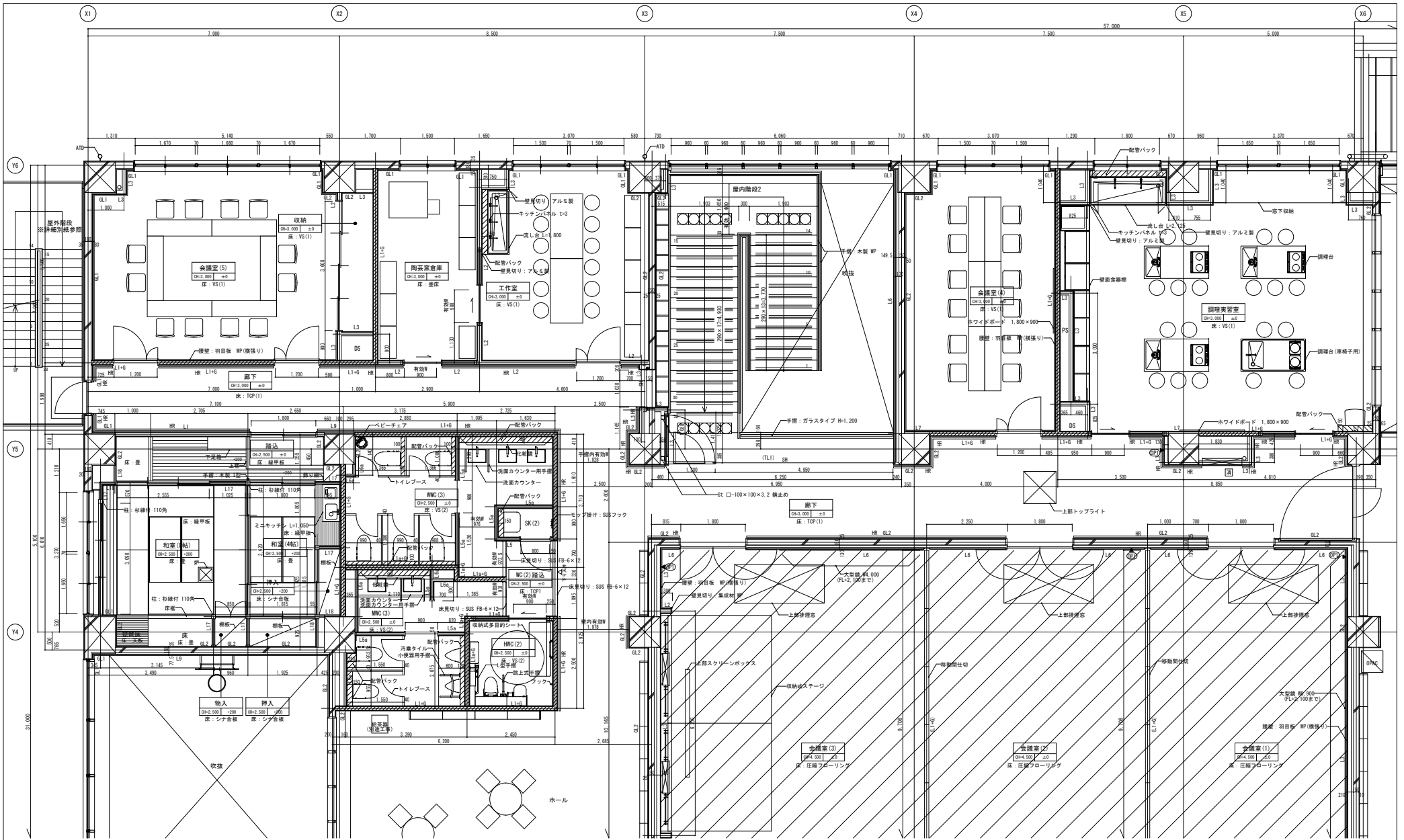
複合施設棟 1FL=KBM+4800(14.80) 1FL=SGL+200 SGL=KBM+4600(14.60)	倉庫 1FL=KBM+4800(14.80) SGL=KBM+4600(14.60)	EV棟 1FL=KBM-350(9.65) 1FL=SGL+150 SGL=KBM-500(9.50)	EV置場 1FL=KBM-350(9.65) SGL=KBM-500(9.50)
--	--	--	--

工事名	秋田市北千里小学校跡地複合施設建設工事(建築工事)	
図面名	配置図	縮尺
設計		1:200(A1) 1:400(A3)
図面	A-022	図面
番号	A-140	番号
令和 2 年 1 2 月 日		



凡 例	
RC 壁 (特別構造あり) 外壁±100、内壁±150	CON天 FL-220 範囲を示す
LCS 壁	CON天 FL-230 範囲を示す
LCS 壁 (耐火・遮音壁) 1:200耐火	FLよりの高さを示す (特別構造ありFL±0)
LCS 壁 (防火上主要な障り切壁)	
	床吹き出し 150×L
	床吹き出し 350×350 (機械設備工事)
	床吹き出し 6200 (機械設備工事)
	床下点検口 (化粧蓋、防水防臭型) を示す
	床下点検口 (防水防臭型) を示す
	消火器 (ボックス) を示す
	消火器 (屋内消火栓設備) 位置を示す
	屋内消火栓 (機械設備工事) 位置を示す
	300角点検口

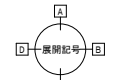
工事名	吹田市北千里小学校跡地複合施設建設工事 (建築工事)	
図面名	1階平面図	縮尺 1:100 (A1) 1:200 (A3)
設計	[Redacted]	図面 A-024 番号 A-140



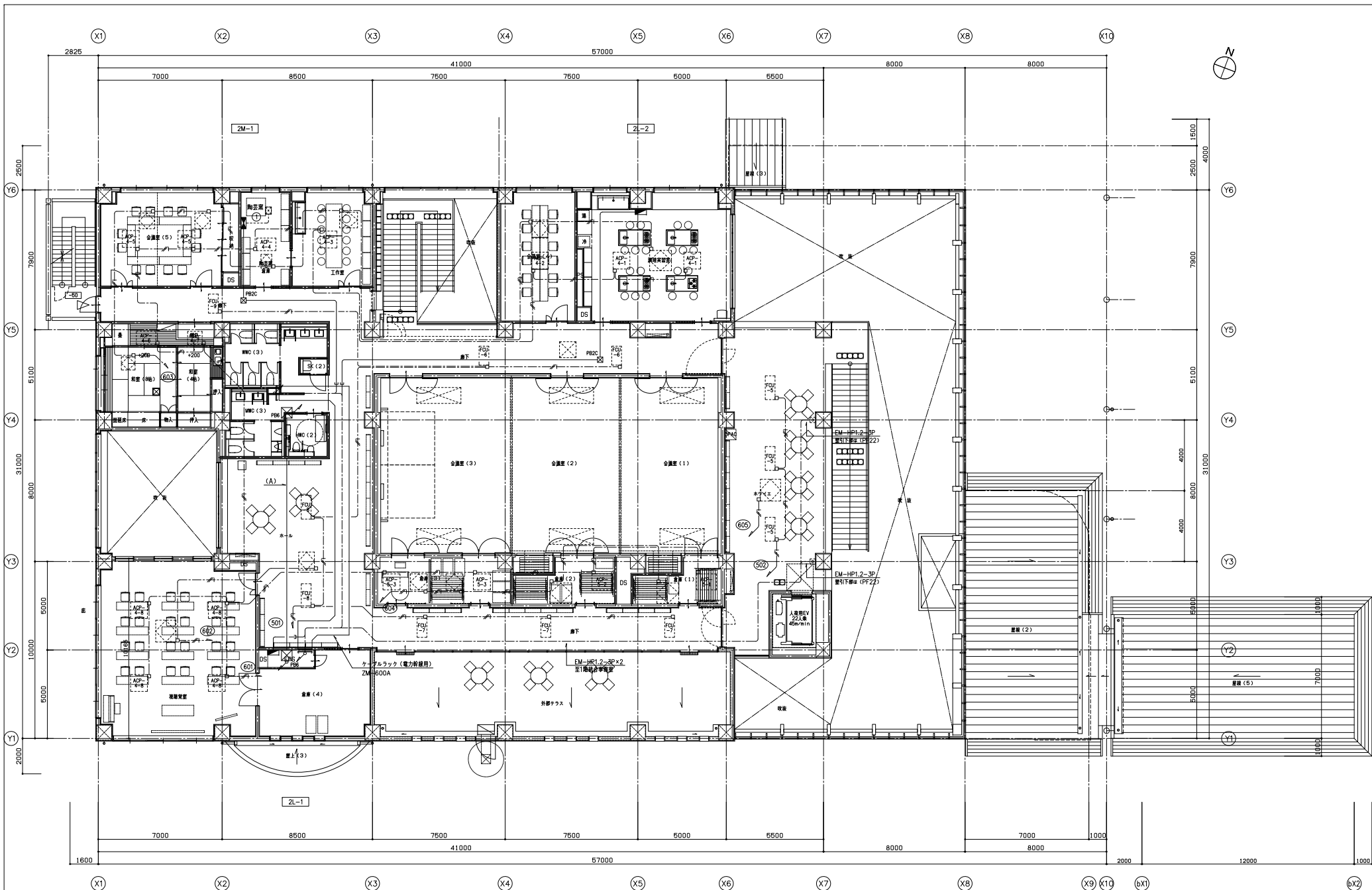
凡例: 記号		
BL****	フロアバルーン・SUSラテニング W=150 編目	消火栓・消火器ボックス (埋込型) (2階以上は生体タイロッドタイプとする)
SH	傾斜シャッターを示す	消火栓 (埋込型)
OB	コーナガード	排煙オペレータ (埋込型)
HR	手摺	排煙オペレータ (露出型)
STD	壁種: SGP 165φ DP	スラブ下がり FL-1000 (内面, スラブまで)
STD2	壁種: SGP 89.1φ DP	スラブ下がり FL-350 (内面, スラブまで)
ATD	壁種: アルミ製 T14φ (バンドレス仕様) 鏡面酸化被覆膜	スラブ下がり FL-200 (内面, スラブまで)
床点字標示	注意喚起用 (既製品) SUS被膜	スラブ下がり FL-200 (内面, スラブまで)
床点字標示	誘導用 (既製品) SUS被膜	スラブ下がり FL-150 (内面, スラブまで)
床下通縁口 45°角		スラブ下がり FL-50 (内面, スラブまで)

壁凡例			
TL1	防火区画壁 (1時間耐火) LGS100+GB-Rt=12.5 + GB-Rt=9.5 (内面, スラブまで)	L6	LGS95+GB-Rt=12.5 + GB-Rt=12.5 (内面, 天井まで)
		L6a	LGS95+GB-Rt=12.5 + GB-Rt=9.5 (内面, スラブまで)
TL1a	防火上主要な開口部 (1時間耐火) LGS100+GB-Rt=12.5 + GB-Rt=9.5 (内面, スラブまで)	L7	LGS50+GB-Rt=12.5 + GB-Rt=12.5 (内面, 天井まで)
		L8	LGS20+GB-Rt=12.5 + GB-Rt=12.5 (内面, 天井まで)
L1	LGS100+GB-Rt=12.5 + GB-Rt=12.5 (内面, スラブまで)	L8a	LGS20+GB-Rt=12.5 + GB-Rt=9.5 (内面, 天井まで)
L1a	LGS100+GB-Rt=12.5 + GB-Rt=9.5 (内面, スラブまで)	L9	LGS40+GB-Rt=12.5 + GB-Rt=12.5 (内面, 天井まで)
L2	LGS100+GB-Rt=12.5 + GB-Rt=12.5 (内面, スラブまで)	L16	木軸組+GB-Rt=12.5 + GB-Rt=9.5 (内面, 天井まで)
L3	LGS100+GB-Rt=12.5 + GB-Rt=12.5 (内面, スラブまで)	L16a	木軸組+GB-Rt=12.5 + GB-Rt=9.5 (内面, 天井まで)
L5	LGS95+GB-Rt=12.5 + GB-Rt=12.5 (内面, 天井まで)	L17	木軸組+GB-Rt=12.5 + GB-Rt=9.5 (内面, 天井まで)
L5a	LGS95+GB-Rt=12.5 + GB-Rt=9.5 (内面, 天井まで)	L18	木軸組+GB-Rt=12.5 + GB-Rt=9.5 (内面, 天井まで)

断熱材	
GL1	断熱材+GB-Rt=12.5 (内壁側・外工法)
GL2	GB-Rt=12.5 (外工法)



工事名	吹田市北千里小学校跡地複合施設建設工事 (建築工事)	縮尺	1:50 (A1)
図面名	2階平面詳細図 (1)	縮尺	1:100 (A3)
設計	[Redacted]	図面	A-047
		番号	A-140



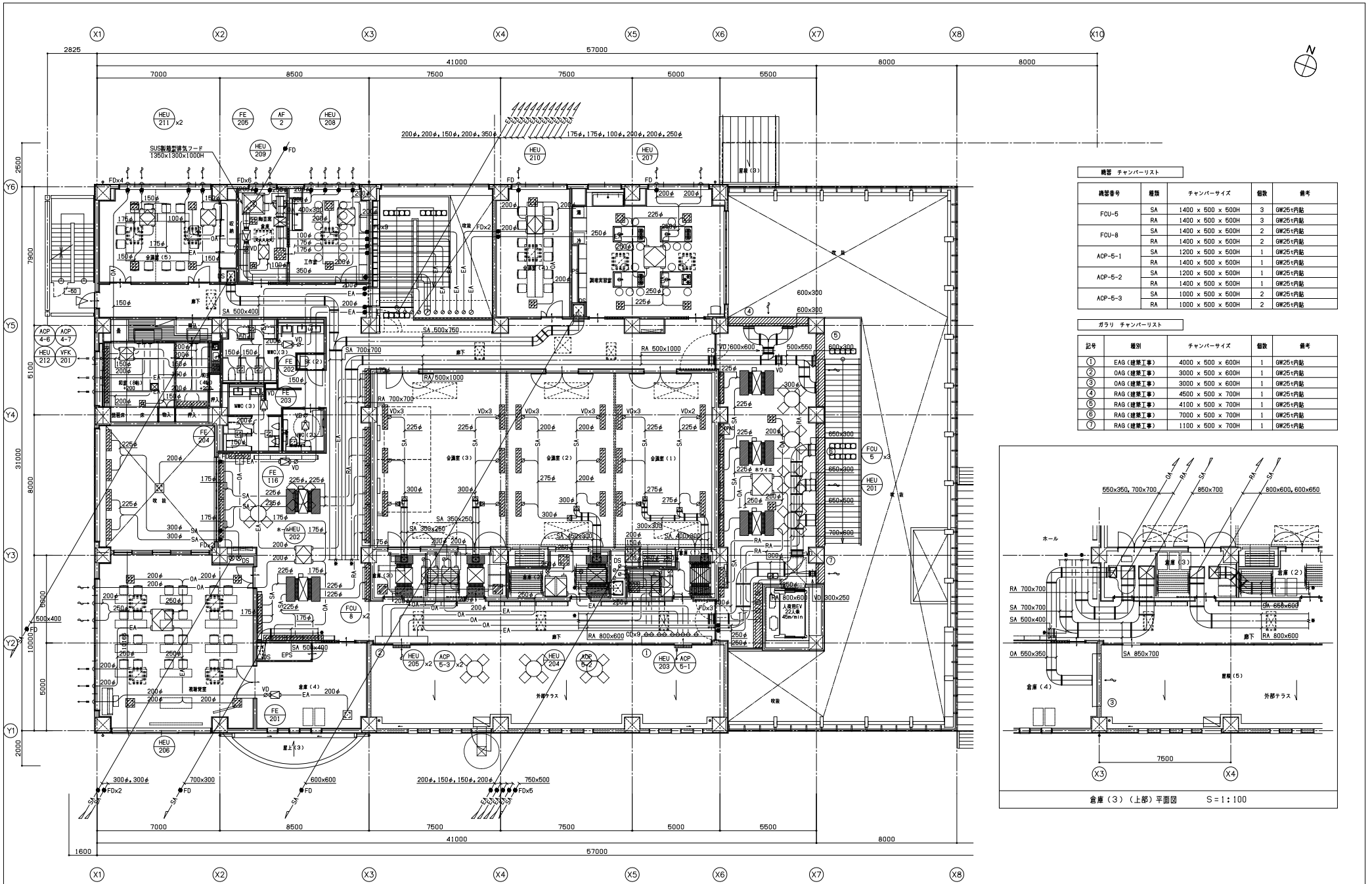
動力盤二次側配線記号リスト (2M-1)

記号	負荷名称	容量 (kW)	配線記号
①	電気床	15.00	EM-CE8sq-3C E2.0 (E31)

配線記号リスト

記号	配線記号・用途
(A)	6kV EM-CET3sq (G82) 高圧引込用
—	(G82) 高圧引込用予備配管
—	EM-CEE2sq-8C (E51) SOG制御
—	EM-CEES2sq-4C

工事名	吹田市北千里小学校跡地複合施設建設工事 (電気設備工事)		
図面名	幹線・動力・発電設備 2階平面図	縮尺	1:100 (A1) 1:200 (A3)
設計		図面	E-021
		番号	E-051

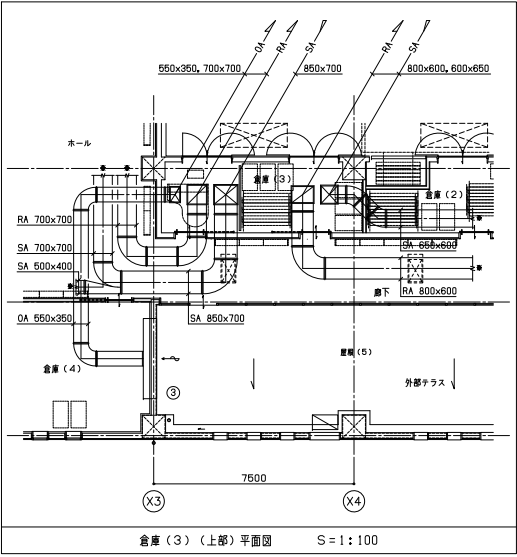


機器 チャンバーリスト

機器番号	種類	チャンバーサイズ	個数	備考
FCU-5	SA	1400 x 500 x 500H	3	GW25内貼
	RA	1400 x 500 x 500H	3	GW25内貼
FCU-8	SA	1400 x 500 x 500H	2	GW25内貼
	RA	1400 x 500 x 500H	2	GW25内貼
AGP-5-1	SA	1200 x 500 x 500H	1	GW25内貼
	RA	1400 x 500 x 500H	1	GW25内貼
AGP-5-2	SA	1200 x 500 x 500H	1	GW25内貼
	RA	1400 x 500 x 500H	1	GW25内貼
AGP-5-3	SA	1000 x 500 x 500H	2	GW25内貼
	RA	1000 x 500 x 500H	2	GW25内貼

ガタリ チャンバーリスト

記号	種類	チャンバーサイズ	個数	備考
①	EAG (建築工事)	4000 x 500 x 600H	1	GW25内貼
②	OAG (建築工事)	3000 x 500 x 600H	1	GW25内貼
③	OAG (建築工事)	3000 x 500 x 600H	1	GW25内貼
④	RAG (建築工事)	4500 x 500 x 700H	1	GW25内貼
⑤	RAG (建築工事)	4100 x 500 x 700H	1	GW25内貼
⑥	RAG (建築工事)	7000 x 500 x 700H	1	GW25内貼
⑦	RAG (建築工事)	1100 x 500 x 700H	1	GW25内貼



倉庫(3) (上部) 平面図 S=1:100

注記
 1. 図中 4- は、SUS製埋込パイプフード (ガタリ・防虫網付)
 (指定色機付塗装) を示す。特記なき限り200φとする。
 2. 給気・排気ガタリは建築工事とする。
 3. 取付BOX接続ダクトは接続部にホッパーを設け、1サイズUPとする。

工事名	吹田市北千里小学校跡地複合施設建設工事 (機械設備工事)		
図面名	空調設備 ダクト 2階平面図	縮尺	1:100 (A1) 1:200 (A3)
設計		図面	M-032
		番号	M-060