

吹田市立市民体育館（5館）トランポリン仕様書

1 品名・規格

トランポリン

セノー株式会社

レギュレーション CA2011

また、吉田体機工業株式会社製の TP-209（B）についても同等品として認めます。

2 納入先

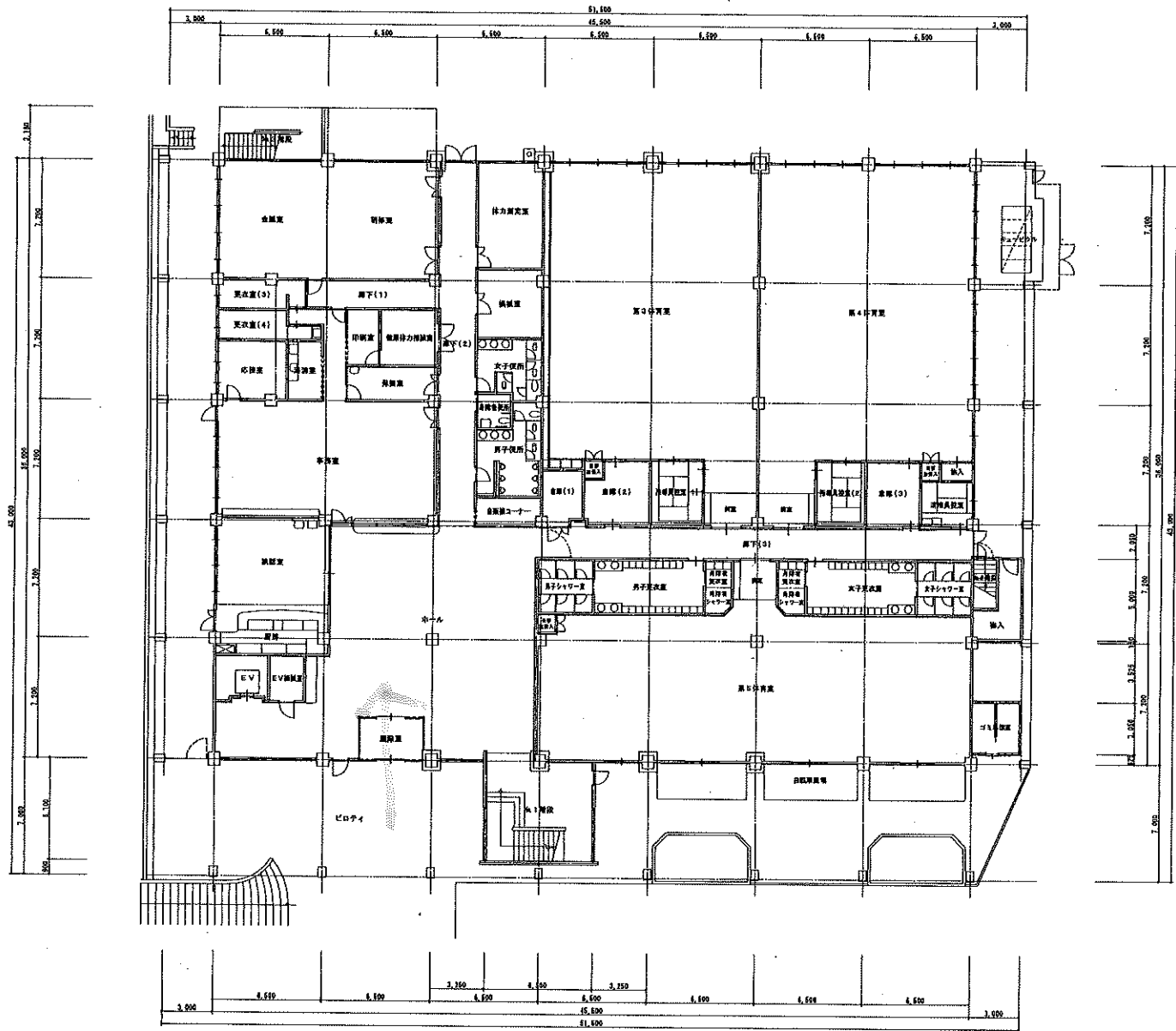
- (1) 吹田市立片山市民体育館 第1体育室（別紙1参照）（吹田市出口町31番2号）
- (2) 吹田市立北千里市民体育館 第1体育室（別紙2参照）（吹田市藤白台5-5-1）
- (3) 吹田市立山田市民体育館 第1体育室（別紙3参照）（吹田市山田西3-84-1）
- (4) 吹田市立南吹田市民体育館 第1体育室（別紙4参照）（吹田市南吹田5-34-1）
- (5) 吹田市立目俵市民体育館 第1体育室（別紙5参照）（吹田市目俵町1-11）

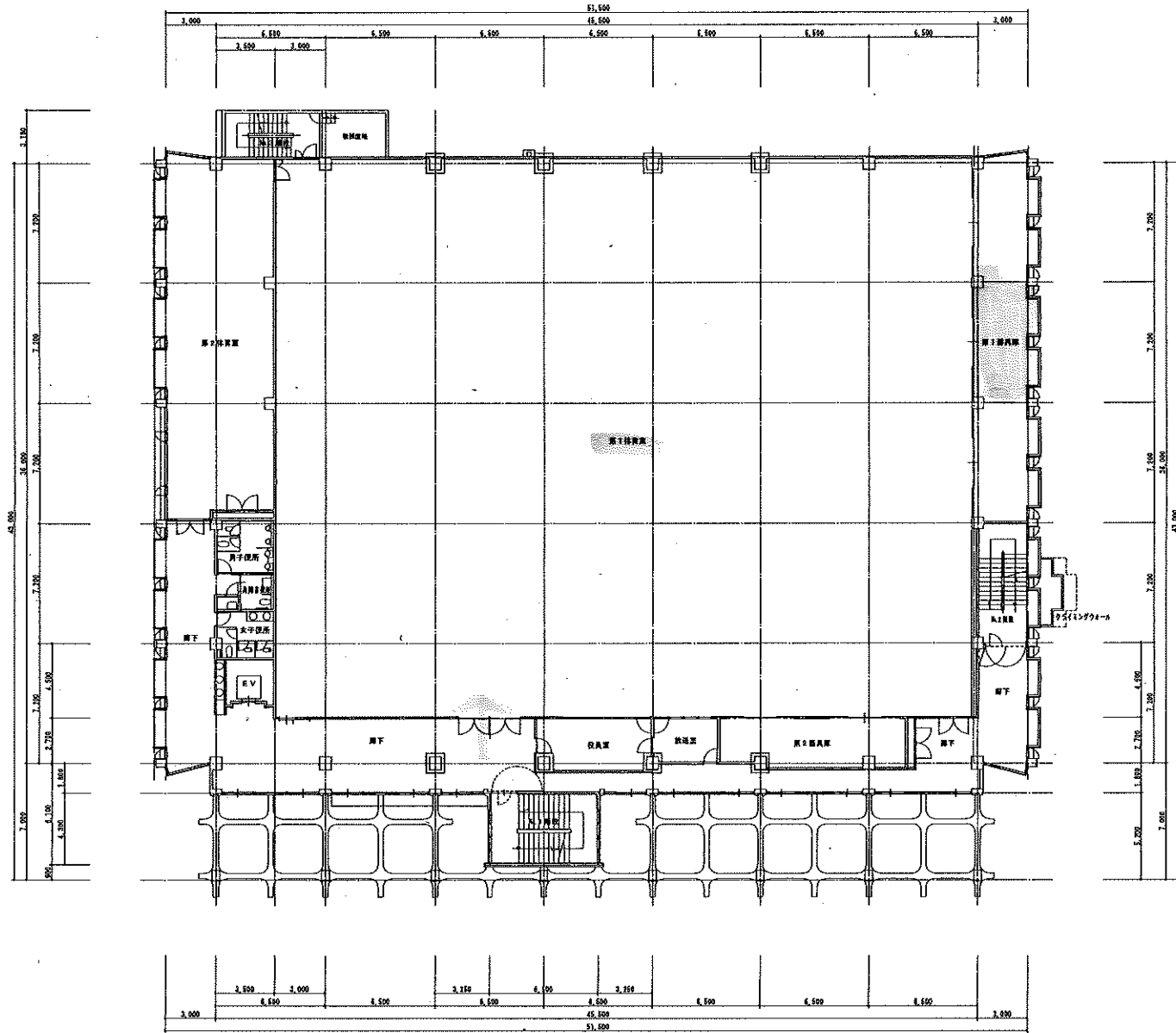
3 納入台数

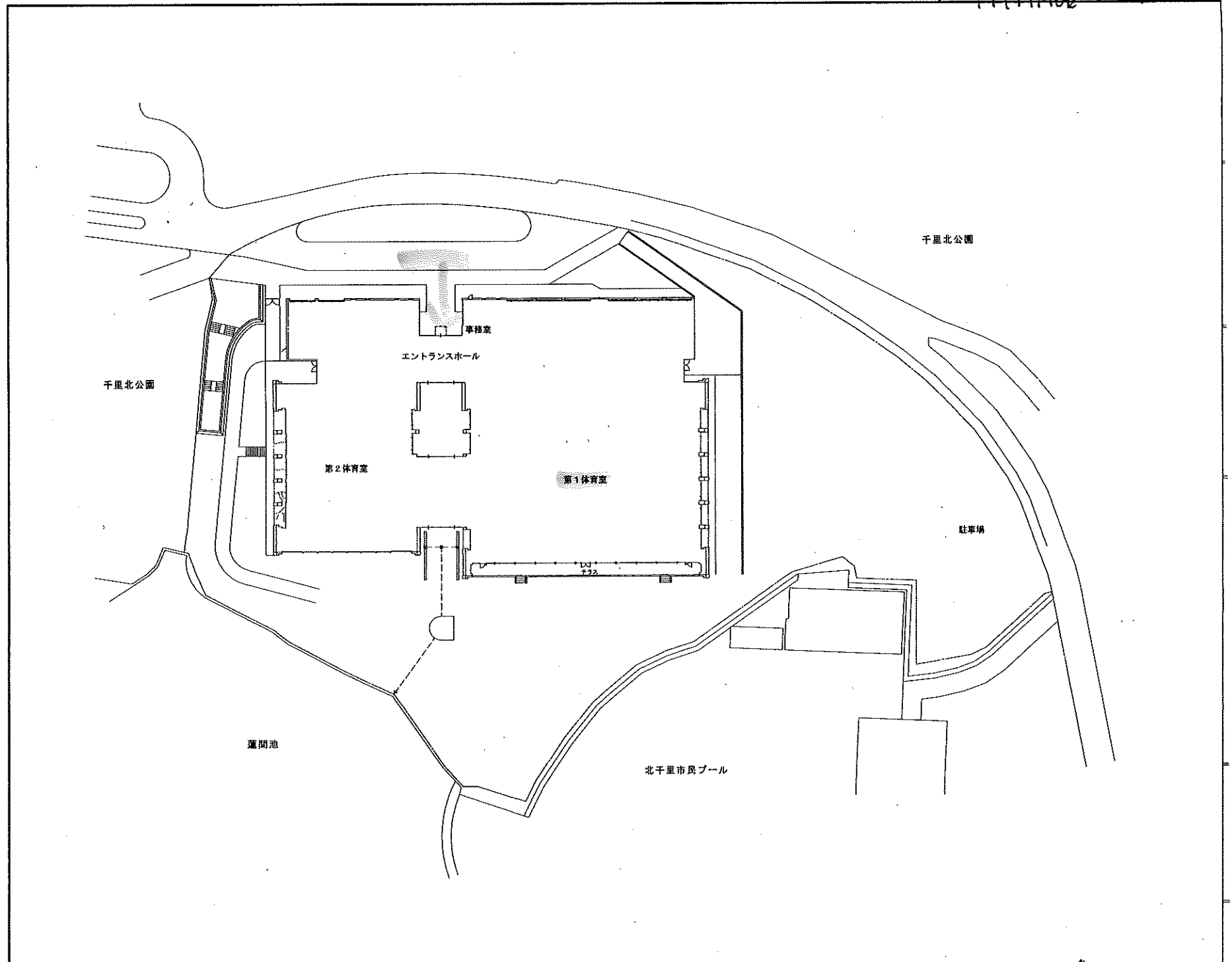
20台（4台×5館）

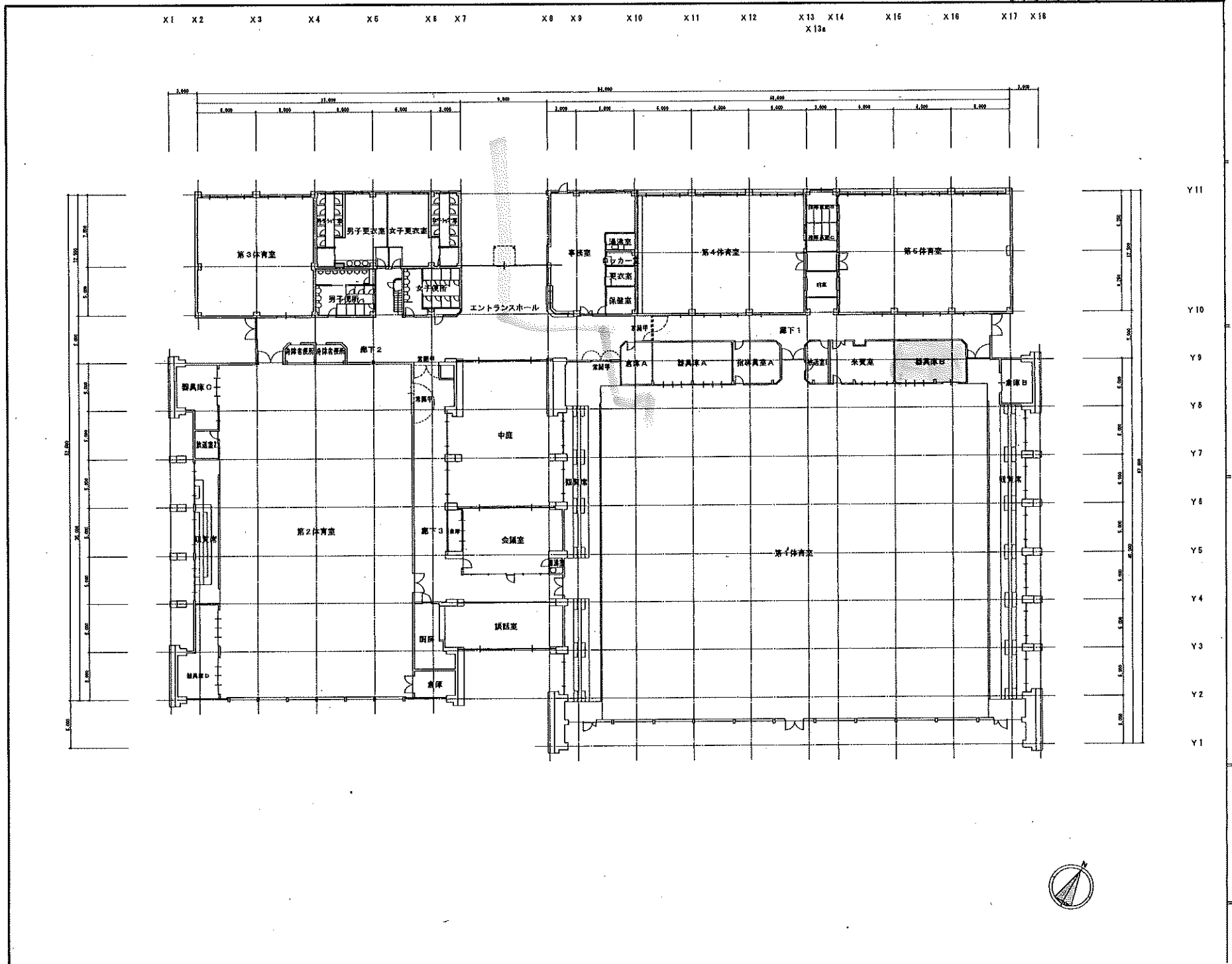
4 条件

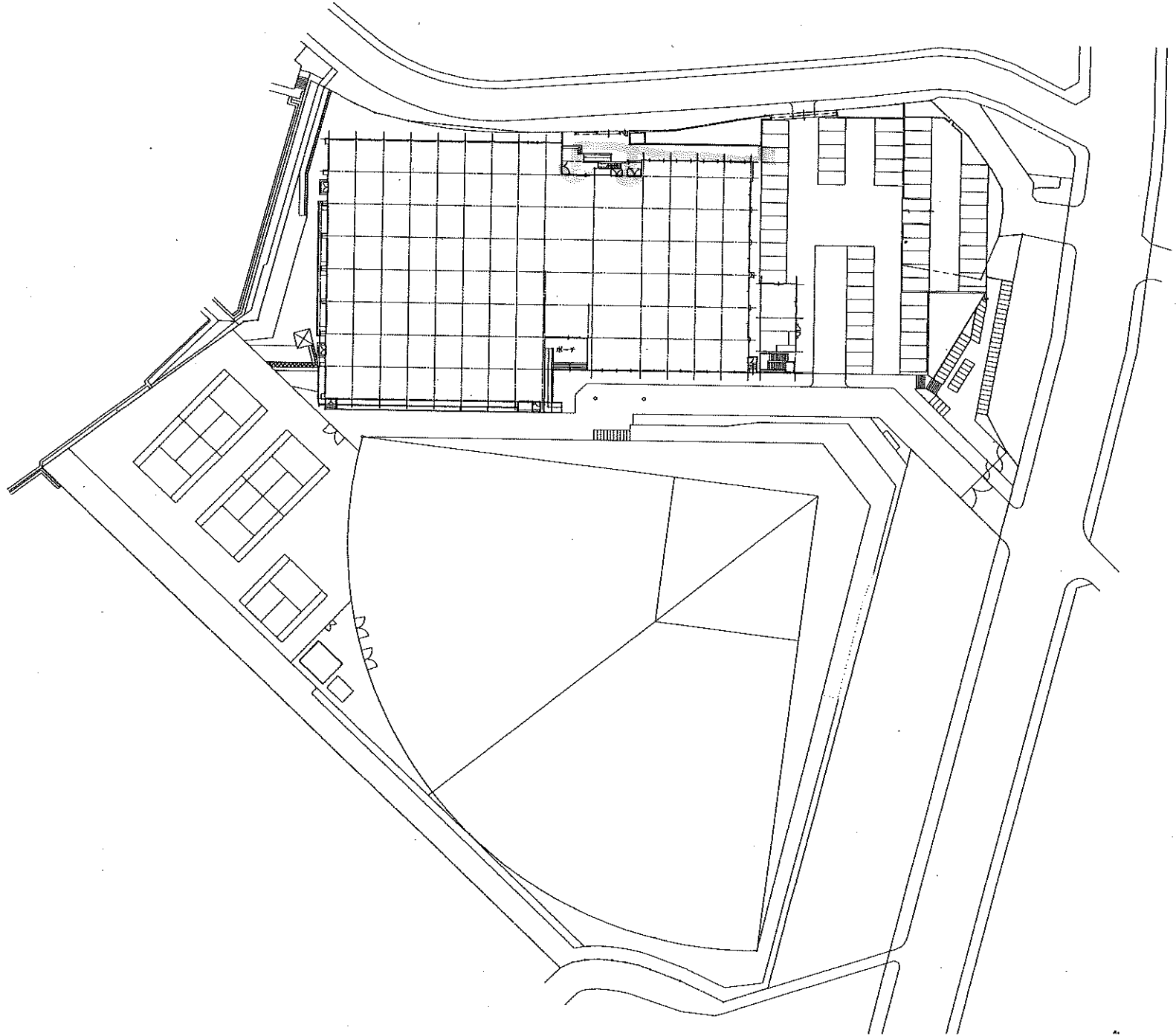
- (1) 全て同メーカーで統一の事とし、日本体操協会普及検定品、または、日本体操協会公式（オフィシャル）検定品であること。
- (2) 納入トランポリンの運搬費、組立費及び既設トランポリン（セノー株式会社製及び株式会社小川長春館製）の撤去費、廃棄処分費（4台×5館）その他諸経費等も含む。
- (3) 同等品以上可
ただし、同等品以上のトランポリンを納入する場合については、質疑受付期間中に同等品の申請を行い、市の承認を得ること。
- (4) 納入期日
令和4年3月15日（火）までとする。
- (5) 収納場所について
組立後、施設管理者と協議し決定すること。
- (6) その他
納入日等、詳細については、別途打ち合わせのこと。
既設のトランポリンや施設の設置場所等について、積算に必要な場合は文化スポーツ推進室に連絡調整したうえで、入札日までに現地確認すること。



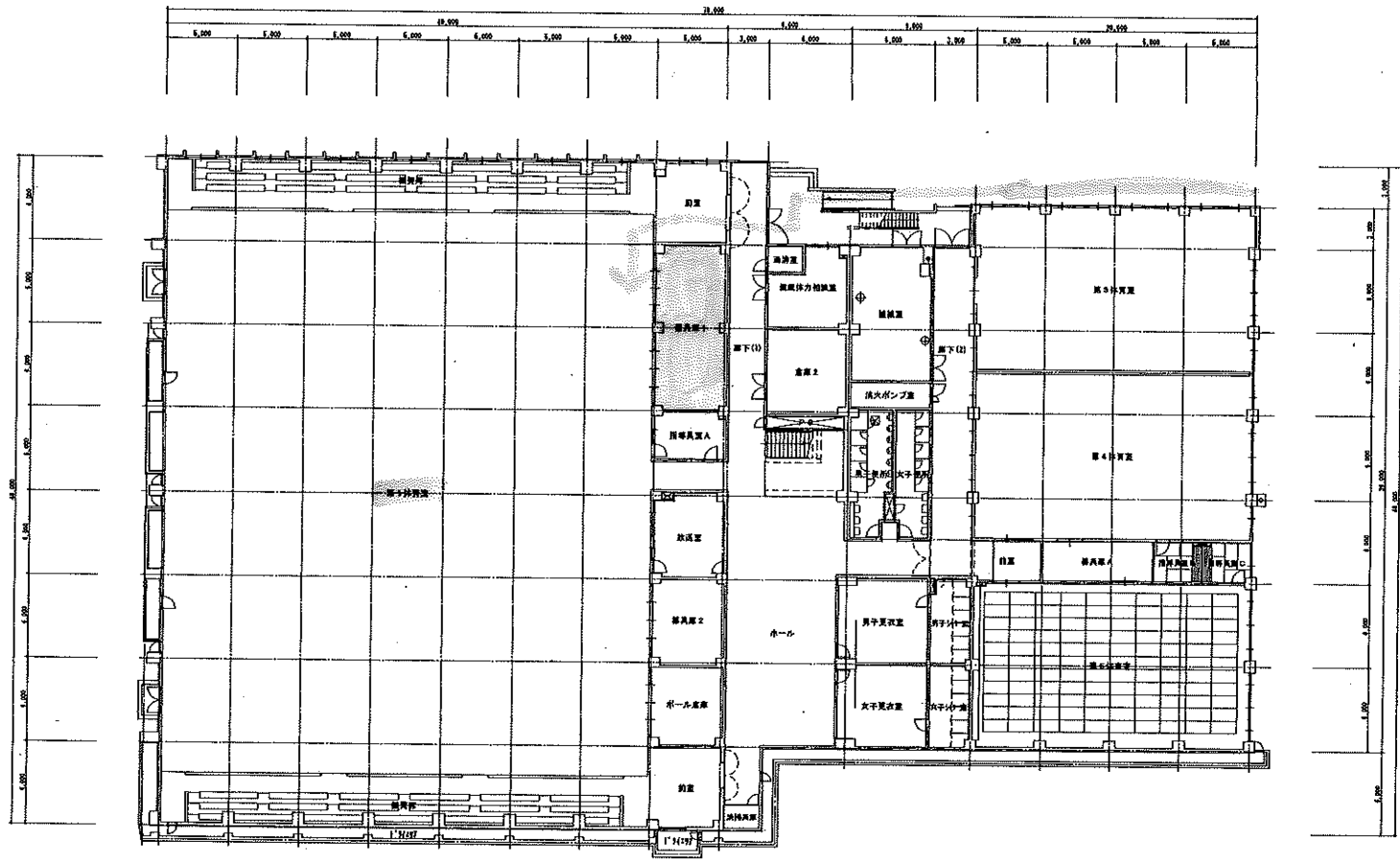








Y1 Y2 Y3 Y4 Y5 Y6 Y7 Y8 Y9 Y10 Y11 Y12 Y13 Y14 Y15



X1
X2
X3
X4
X5
X6
X7
X8
X9

