

吹田市立東保育園ガスヒートポンプエアコン仕様書

- 品名
ガスヒートポンプエアコン一式
- ガスヒートポンプエアコン一式機器構成

納入場所	機器名称	仕様・能力	電源(消費電力)	台数	備考
吹田市立東保育園 (吹田市南正雀4-1-1) TEL:06-6382-7010	ガスヒートポンプエアコン 室外機	YRMP140G1NB(参考品番) 冷房能力:14.0kW 暖房能力:16.0kW ガス消費量:11.8kW 標準付属品・防振ゴム共	単相200V 0.44kW	5台	保育室系統・事務室系等 (0・1・5歳児室) 屋上設置 保育室系等 (2歳児室) GL設置
	ガスヒートポンプエアコン 室外機	YNZP224K1NB(参考品番) 冷房能力:22.4kW 暖房能力:25.0kW ガス消費量:17.9kW 標準付属品	単相200V 0.611kW	1台	保育室系統 (3・4歳児室) GL設置
	ガスヒートポンプエアコン 室内機	YZHP71M(参考品番) 天井吊形 冷房能力:7.1kW 暖房能力:8.0kW リモコンスイッチ共	単相200V 0.111kW	8台	保育室系統 (0・1・2・5歳児室)
	ガスヒートポンプエアコン 室内機	YZHP140M(参考品番) 天井吊形 冷房能力:14.0kW 暖房能力:16.0kW リモコンスイッチ共	単相200V 0.253kW	1台	事務室系等
	ガスヒートポンプエアコン 室内機	YZHP56M(参考品番) 天井吊形 冷房能力:5.6kW 暖房能力:6.3kW リモコンスイッチ共	単相200V 0.108kW	4台	保育室系統 (3・4歳児室)

※同等品可とする。

ただし、同等品を納入する場合は、質疑受付期間中に仕様を示す資料を提示の上、市の承認を得ること。

機器の搬入搬出の経路及び設置方法について確認する場合は、事前に園に連絡したうえで、現地確認を行うこと。

※導入する機器は、吹田市環境物品等調達方針23ページの判断基準に適合すること。同等品についても同様とする。

吹田市環境物品等調達方針の内容は別紙参照。

- 納入期限
令和4年2月28日

- 設置
 - (1)設置に伴う費用は、機器購入費用に含めるものとする。
 - (2)機器を指定した場所に設置し、正常に動作することを確認すること。
 - (3)機器の設置については、午前9時から午後5時までの間に行うこと。
 - (4)エアコン室外機には空調箇所を明記すること。
 - (5)冷媒・ドレン配管は現状のものを使用するものとする。ただし、新機器設置に伴い若干の配管延長・保温のやり換えがある場合は、現状と同様の仕様とすること。
 - (6)設置にあたっては近隣住民等に配慮し、必要に応じて作業前に書面等での近隣説明を行うこと。
 - (7)設置完了後、設置機器の型式・製番・設置箇所を明記した完了報告を保育幼稚園室に提出すること。

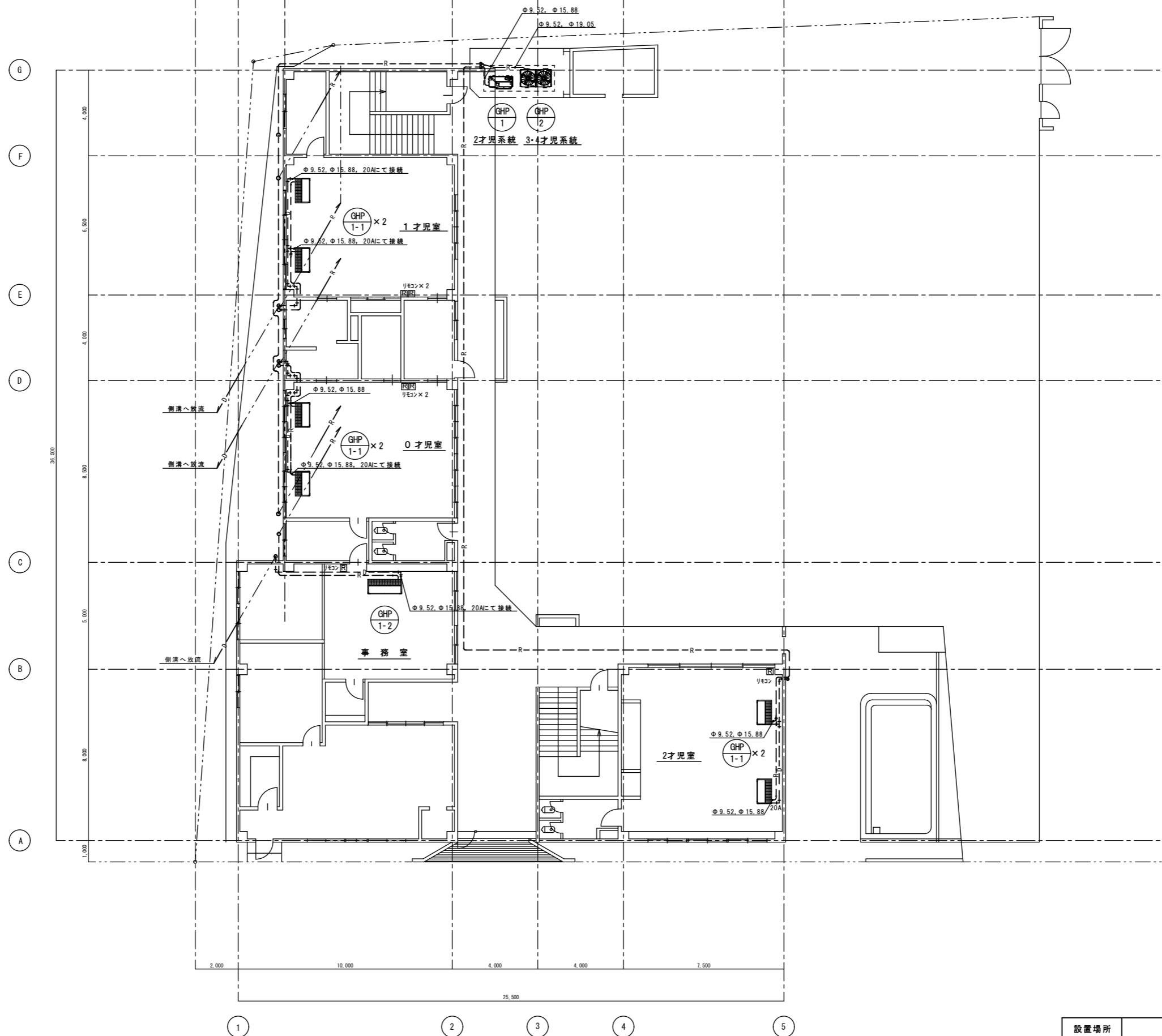
- 現用機器の廃棄
 - (1)法令に則り、現用機器の引取り・廃棄処分を適正に行うこと。
 - (2)空調機本体(室外機含む)はリサイクル処分すること。
 - (3)冷媒については、壊滅処理を行い証明書を発行すること。

- 備考
設置作業を行う日時については、園長と協議の上、その指示に従うこと。
なお、設置作業日は土・日・祝日とする可能性がある。

- 問い合わせ先
吹田市役所児童部保育幼稚園室担当
TEL:06-6384-1541FAX:06-6384-2105

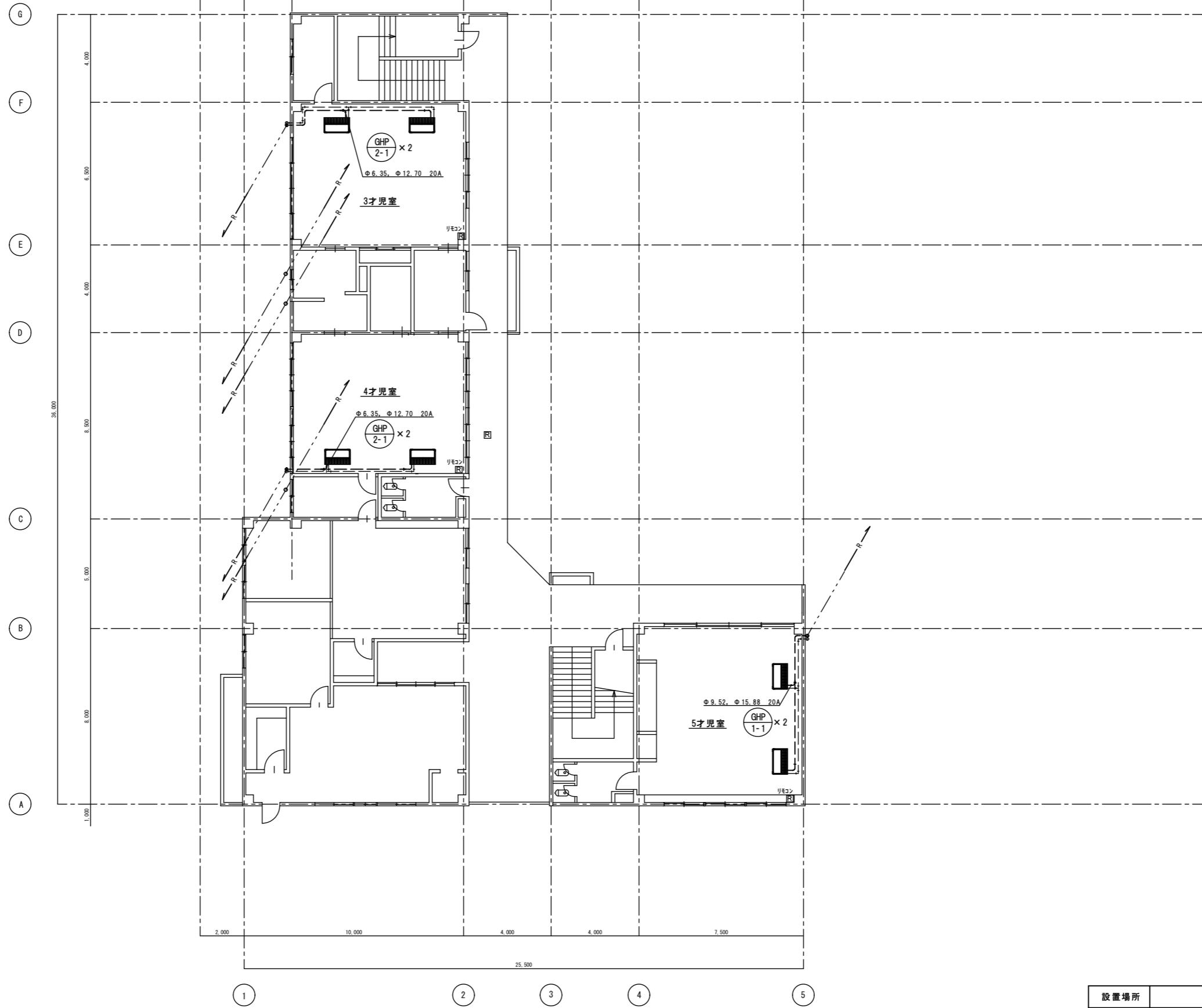
環境物品等調達方針

対象品目	判断の基準となるラベル等	
	優先順位 1	優先順位 2
<p>エアコンディショナー</p> <p>・除湿器、扇風機、サーキュレーター等は対象外</p>	  <p>グリーン購入法適合商品 (カタログ等により表記が異なる。)</p>	 <p>エコ商品ねっと掲載商品</p>
<p>ガスヒートポンプ式冷暖房機</p>	 <p>J I Sマーク</p> <p>※ガスヒートポンプ式冷暖房機のみ</p> <p>A P F p (期間成績係数) が 1. 0 7 以上のもの</p>	 <p>統一省エネラベル (☆4 以上のもの)</p> <p>※家庭用エアコンディショナーのみ</p>
<p>ガラストーブ</p>	 <p>省エネラベル (緑色)</p> <p>※ストーブのみ</p>	
<p>石油ストーブ</p>		



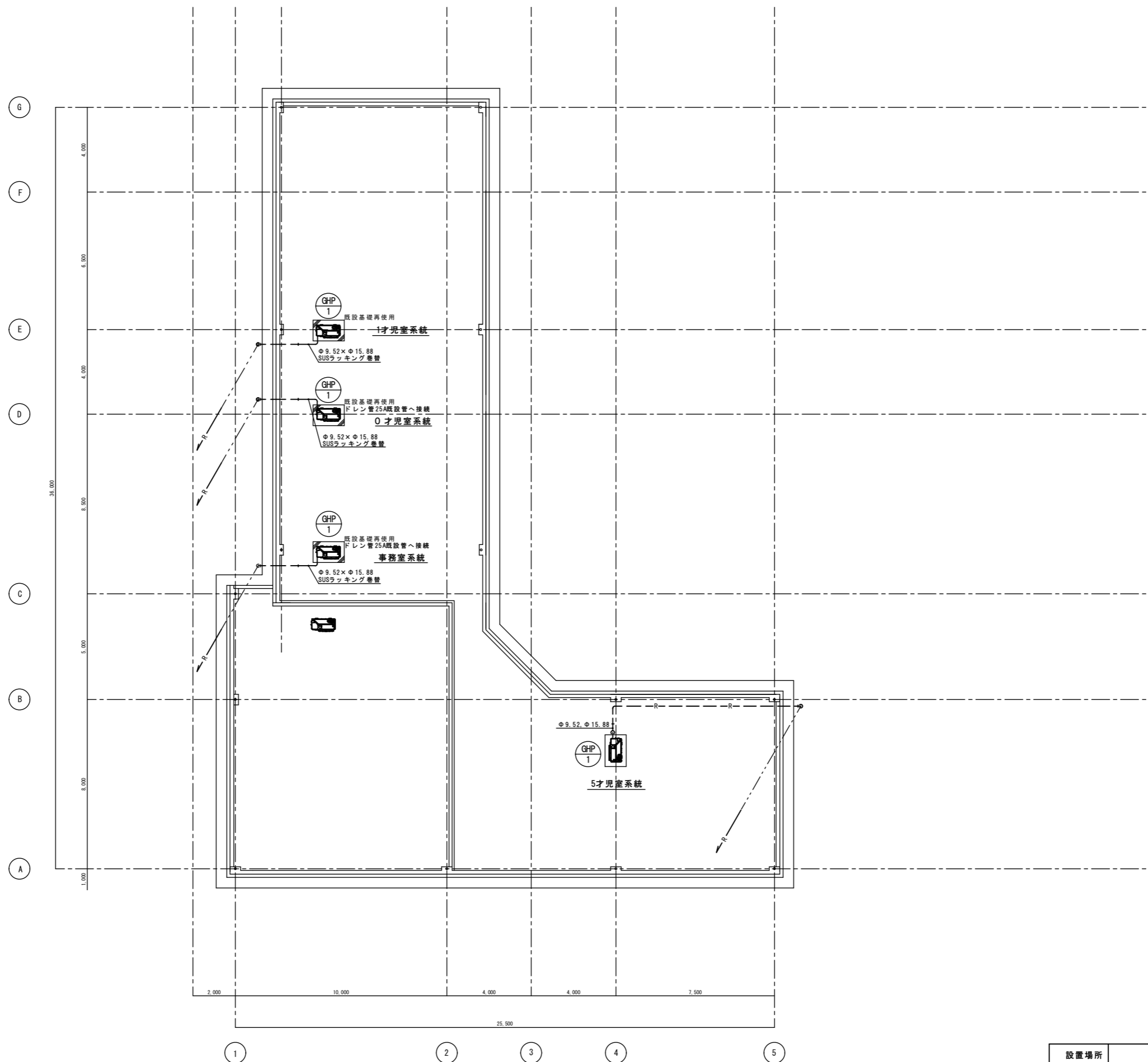
1階 平面図 S=1:100

設置場所	吹田市立東保育園			
図面名	1階 平面図			
縮尺	S=1:100	設計	番号	2
		年月日		



2階 平面図 S=1:100

設置場所	吹田市立東保育園			
図面名	2階平面図			
縮尺	S=1:100	設計	番号	3
		年月日		



R階 平面図 S=1:100

設置場所	吹田市立東保育園			
図面名	屋上平面図			
縮尺	S=1:100	設計	番号	4
		年月日		