

令和3年11月16日
(2021年)

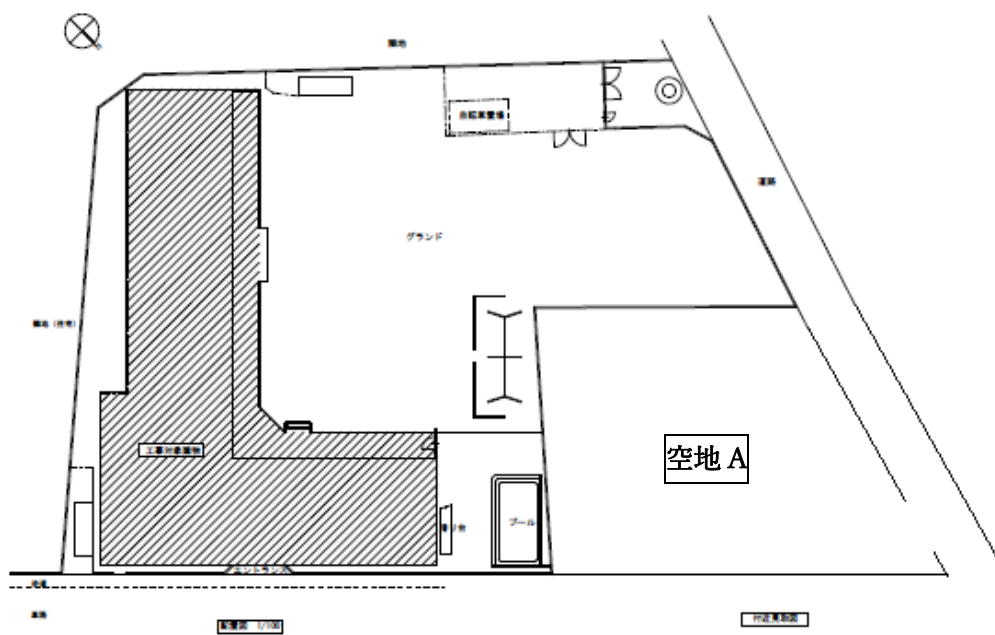
入札参加業者各位

保育幼稚園室

東保育園ガスヒートポンプ(GHP)エアコン入札に係る質疑について (回答)

Q1 搬入搬出に際して、車両等をどのように駐車及び作業すればよいか。

A1 下記空地 A については吹田市所有の土地となっており、日程協議のうえ使用することが可能となりました。資材の仮置き・駐車・クレーン等については下記空地 A を利用可能とします。



吹田市役所
保育幼稚園室
総務担当
TEL : 06-6384-1541
FAX : 06-6384-2105