

スポーツを通して健やかで楽しい毎日

運動はええよ

体育協会 各競技スポーツ団体で組織しています。「体育協会へ」となっている大会などは、郵送かファックス(〒564-0036寿町1-1-1寿ビル3階)6381-9011 FAX6381-9022 =午前9時~午後5時)で申し込んでください。土・日曜日、祝・休日は休み。



体育協会のホームページ

文化スポーツ推進室	☎6384・2431	FAX6368・9908	〒564・8550	泉町1・3・40
市民体育館	☎6389・2681	FAX6389・2682	〒564・0072	出口町31・2
	☎6833・8105	FAX6833・8106	〒565・0873	藤白台5・5・1
	☎6876・8855	FAX6876・8764	〒565・0824	山田西3・84・1
	☎6386・7050	FAX6386・7703	〒564・0043	南吹田5・34・1
	☎6383・3017	FAX6383・3073	〒564・0021	目俵町1・11
総合運動場	☎6386・5635	FAX6386・6286	〒565・0835	竹谷町37・1
武道館「洗心館」	☎6877・6211	FAX6877・7375	〒565・0825	山田北2・1
片山市民プール	☎6388・4496	FAX6385・1595	〒564・0072	出口町31・1

☎=市主催・共催の事業 ☎=市後援の事業 ☎=各施設指定管理事業者の事業 ☎=健康づくり推進事業団の事業

▶新型コロナウイルス感染症の影響で掲載内容が中止・延期・変更になる場合があります イベント等の開催の有無は市ホームページが各室課への問い合わせなどで確認してください

円。高校生は初回2350円、小学生は初回1300円。定各先着20人。申当日開始20分前に直接、同運動場へ。

大人のサッカースクール 時4月9日、23日、5月7日、21日、6月4日、18日の土曜日午後6時~9時。所総合運動場。市内在住・在勤の18歳以上。定各先着50人。¥1回1000円。初回2850円。申当日開始20分前に直接、同運動場へ。

市インディアアカ審判研修会 時4月10日(日)午後1時~4時30分。所南吹田市民体育館。申4月1日(金)から電話で吹田市インディアアカ協会・今井(☎090・1159・8562)へ。

市民フットサル教室 時4月30日(出)午前9時~11時。所総合運動場。小学生以上。定先着80人。¥1000円。小学生500円。申4月23日(出)までに所定の用紙を体育協会へ。

市トレーニング室利用者実技講習会 市民体育館、総合運動場、片山市民プールで使える登録証を発行。

市民体育館 時5月6日(金)~31日(火)。◇山田II月曜日午前10時~11時30分。水曜日午後7時15分~8時45分。土曜日午後3時30分~5時。◇片山II第3・4・5月

催し・教室

市中学生女子サッカー教室 時4月~3月の月・木曜日午後5時15分~6時45分。祝・休日は除く。所総合運動場。市内在住・在学の女子中学生。定各先着50人。申当日開始30分前から直接、同運動場へ。園ガンバ大阪(☎6876・0111)。

市ジュニアサッカー教室 連時4月8日~7月20日の水・金・土曜日。(1)水曜日II午後3時30分~5時。14回。(2)金曜日II午後5時~6時15分。14回。(3)土曜日II午後3時~5時。15回。所総合運動場。対定(1)小学1・2年生II各10人。(2)小学1・2年生II各10人。小学3年生II5人。(3)小学1・2年生II各10人。小学3~6年生II5人。いずれも多数抽選。¥1万円。保険料実費。申4月2日(出)午後1時~1時15分に直接、同運動場へ。

市小学生陸上競技教室 連時4月~3月の第2土曜日午前9時~11時。10回。所総合運動場。対小学3~6年生。定先着100人。¥700円。申4月1日(金)~7日(休)に保護者が直接、同運動場へ。

市1日ブランドゴルフ教室 時4月9日(出)午前9時~午後1時。曜日午前10時~11時30分。水曜日午後7時15分~8時45分。土曜日午後3時15分~4時45分。◇北千里II火曜日午後7時15分~8時45分。土曜日午前10時15分~11時45分。◇南吹田II木・金曜日午後7時15分~8時45分。土曜日午後3時15分~4時45分。◇目俵II木曜日午後7時15分~8時45分。第2・3・4土曜日午前10時~11時30分。

(2)総合運動場 時5月。第1・2・4・5月曜日、第2・3・4木曜日午前10時~11時30分。第2・3・4水曜日午後7時~8時30分。

いずれも市中学生以下は除く。定各先着5人。¥150円。申(1)4月1日(金)、(2)4月2日(出)から直接か電話で各施設へ。

市土曜ナイター・日曜テニス教室 初心・初級、初級、初中級、中級のレベル別。連時5月~6月の土曜日午後7時~9時、日曜日午前9時~11時。各5回。所桃山台テニスコート。市内在住・在勤の中学生以上。土曜日は18歳以上。定各8人。多数抽選。¥4000円。申4月5日(火)午後5時までに◆と希望の曜日・レベル(第2希望まで)を往復はがきで体育協会へ。必着。1人1教室まで。在勤・在学の人は勤務先・学校名も

記入。吹田市テニス連盟ホームページからも可。

市長距離ナイター記録会 時5月11日(火)。◇男子1500mII午後6時10分。◇女子1500mII午後6時20分。◇男子3000mII午後6時30分。◇女子3000mII午後7時。◇男子・女子5000mII午後7時15分。所総合運動場。対日本陸上競技連盟に令和4年度登記登録している中学生以上。¥1種目800円。高校生500円。中学生300円。申4月20日(火)~27日(水)に所定の用紙を吹田市陸上競技協会へ。園体育協会。

同連盟ホームページ

市新緑ヨーガ教室 時5月15日(日)午前7時30分~9時。雨天の場合5月22日(日)。所千里北公園。対小学4年生以上。小学生は保護者同伴。定先着50人。申4月25日(月)~5月8日(日)に◆と年齢を体育協会へ。

市サッカースクール 連時4月10日~3月5日の日曜日。20回。

市民体育館の1日スポーツ教室

時4月8日(金)~5月31日(火)。4月29日(金・祝)~5月5日(木・祝)は除く。日時や申し込みなど詳しくは各館へ。¥150円。小中学生70円。

片山	健康ストレッチ、ストレッチ&ダンベル、かんたんエアロ、いきいき体操、ステップ&ダンベル、シェイプアップ、かんたんステップ、トータルトレーニング、高齢者スポーツ、リフレッシュ体操、子ども体操、親子体操、幼児体操など
北千里	健康ストレッチ、ストレッチ&ダンベル、かんたんエアロ、いきいき体操、ステップ&ダンベル、シェイプアップ、子ども元気クラブ、高齢者スポーツ、リフレッシュ体操、親子体操、幼児体操など
山田	健康ストレッチ、ストレッチ&ダンベル、かんたんエアロ、シェイプアップ、かんたんステップ、レクスポーツ、高齢者スポーツ、リフレッシュ体操、子ども体操、親子体操、幼児体操など
南吹田	健康ストレッチ、ストレッチ&ダンベル、かんたんエアロ、いきいき体操、シェイプアップ、かんたんステップ、トータルトレーニング、レクスポーツ、子ども元気クラブ、親子で遊ぼう、高齢者スポーツ、子ども体操、親子体操、幼児体操など
目俵	健康ストレッチ、ストレッチ&ダンベル、かんたんエアロ、ステップ&ダンベル、シェイプアップ、レクスポーツ、いろいろエクササイズ、親子で遊ぼう、高齢者スポーツ、子ども体操、親子体操、幼児体操など

所桃山台スポーツグラウンド。市内在住・在勤の人。定先着100人。申当日開始30分前にクラブ、ボール、マーカーを持って同グラウンドへ。園体育協会。

市市民体育館クライミング1日体験 時4月9日(出)、16日(出)、23日(出)。◇片山II午後1時30分~2時30分。◇目俵II午後3時45分~4時45分。いずれも1人1回。対小学生以上の未登録者。定各先着10人。¥150円。小中学生70円。申4月2日(出)から本人か家族が直接か電話で各館へ。

市女子サッカースクール 時4月9日、23日、5月7日、21日、6月4日、18日の土曜日午後3時~5時。所総合運動場。対¥18歳以上の女性II1000円。初回2850円。◇女子小中高生II500

◇小学1~3年生II午前9時~10時15分。◇小学4~6年生II午前10時30分~正午。所南吹田グラウンド(南吹田5)。定先着80人。¥1万3500円。申当日開始15分前に費用とボール(4号球)を持って同グラウンドへ。園体育協会。

市金蘭千里サッカースクール 連時4月24日~3月12日の日曜日午前9時~正午。20回。所金蘭千里中学校・高等学校。対男子小学生。女子小中学生。定100人。多数抽選。¥1万3000円。申4月8日(金)までに◆と学校名、学年、生年月日、性別、保護者の名前を往復はがきで体育協会へ。必着。

市リトミックリズムあそび教室 時4月~3月の水曜日午前9時45分~10時30分、午前10時45分~11時30分。祝日は除く。所総合運動場。対1~3歳児と保護者。定各先着15人。¥500円。初回2500円。申4月2日(出)から直接か電話で同運動場へ。

市健康講座レッツ・ノルディックウォーキング 連時4月7日~7月14日の木曜日午前10時~正午。14回。所万博記念公園など。対おむね40歳以上。定先着10人。¥3500円。申4月1日(金)から直接か電話で武道館洗心館へ。

回 ゆつたりせるふ・けあ 連時4月の木曜日午後1時～1時50分、午後2時～2時50分。所 武道館「洗心館」。対 おおむね50歳以上。定 各先着15人。¥1200円。申 4月1日(金)から直接か電話で同館へ。

回 カラテでエクササイズ 連時4月8日(金)、15日(金)、22日(金)午前10時～11時30分。所 武道館「洗心館」。対 中学生以下は除く。定 先着10人。¥900円。申 4月1日(金)から直接か電話で同館へ。

回 健康講座 レッツ・ウォーキング 連時4月11日～7月11日の月曜日午前10時～正午。休館の場合は翌日。13回。所 万博記念公園など。対 おおむね40歳以上。定 先着5人。¥3250円。申 4月1日(金)から直接か電話で武道館「洗心館」へ。

回 幼児フットサル教室 時4月12日～3月17日の(1)火曜日、(2)金曜日。いずれも午後3時～4時。所 総合運動場。対 2～5歳児。定 各20人。多数抽選。¥500円。初回2500円。申(1)4月5日(火)、(2)4月8日(金)午後3時～3時15分に直接、同運動場へ。固 体育協会。

回 すつきりストレッチ教室 連時4月19日～6月の火曜日午後2時30分～3時30分。所 総合運動場。対 中学生以下は除く。定 先着25人。¥3500円。申 4月4日(月)から直接か電話で同運動場へ。

人。¥3500円。申 4月4日(月)から直接か電話で同運動場へ。

回 てくてくウォーク&ノルディックウォーキングはパビリオン記念碑をチエックポイントに、ノルディックは日本庭園を中心にグループで歩きます。時5月22日(日)午前10時～午後0時30分。雨天の場合は5月29日(日)。所 万博記念公園自然文化園。定 ウォーキング先着50人。ノルディックウォーキング先着100人。¥入園料実費。申 4月1日(金)から◆を電話かファックスで健康づくり推進事業団(TEL FAX 6330・9966)へ。



大会

回 春季ソフトテニス大会 一般、壮年の部。時5月8日(日)。所 古江台中学校。¥700円。申 4月25日(月)～27日(水)に所定の用紙を体育協会へ。

回 春季卓球大会 時 ¥個人戦 5月22日(日)。600円。◇ダブルス戦 5月29日(日)。1200円。所 北千里市民体育館。申 4月22日(金)までに所定の用紙を体育協会へ。



同連盟ホームページ

級、22日(日)に残り試合。所 南正雀テニスコート。対 市内在住・在勤の男女のペア。学生は除く。¥3000円。申 4月6日(水)午後5時までに◆と種目、生年月日、メールアドレスを往復はがきで体育協会へ。市内在勤の人は勤務先も記入。必着。吹田市テニス連盟ホームページからも可。

回 春季剣道大会 小中学生、一般の各部。個人戦。時5月29日(日)。所 武道館「洗心館」。¥600円。小中学生400円。申 4月20日(水)～5月10日(水)に所定の用紙を体育協会へ。

回 春季バスケットボール大会 一般男子A・B級、一般女子の各部。時 所 5月29日(日)、6月12日(日) 日 依市民体育館。◇ 6月19日(日) 片山市民体育館。¥4000円。申 費用を振り込み、4月22日(金)までに所定の用紙を体育協会へ。



すいたん・ガンバボーイの



ゴー!ゴー!ガンバ!

す すいたん
 ガ ガンバボーイ

ガンバ大阪
 ホームページ



ガ 約3年ぶりに市民応援デーを開催するんだ! たくさんの市民のみなさんに見に来てもらえたらうれしいな!
 す わーい! ボクも応援するよ~!

ガンバ大阪吹田市民応援デー

小中高生
 無料



5月8日(日)
 ヴィッセル神戸戦 午後2時キックオフ



ガンバファミリーランドも同時開催



くら たしゅう
 倉田秋選手 MF10

市民のみなさん、いつもガンバ大阪を応援いただきましてありがとうございます。
 ガンバ大阪キャプテンの倉田秋です。5月8日(日)のヴィッセル神戸戦は、約3年ぶりの吹田市民応援デーです。ぜひ、スタジアムで熱い応援をよろしくお願いします。

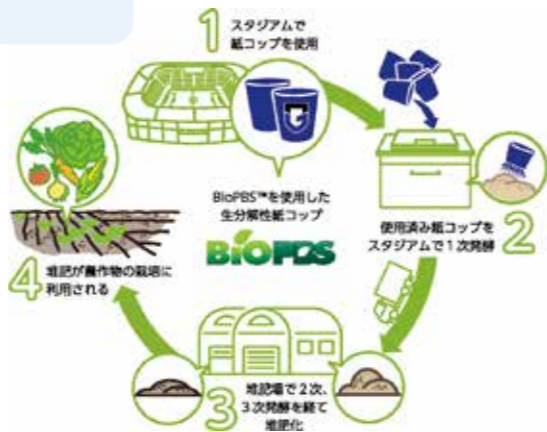
¥ カテゴリー4は2520円。カテゴリー5は2170円。カテゴリー6は1820円。
 申 4月17日(日)午前10時～5月7日(土)にガンバ大阪ホームページへ。1家族6枚まで(同一カテゴリーに限る)。JリーグIDの登録が必要。先着順。
 固 ガンバ大阪(TEL 6875・8111)。



申し込みはこちら

堆肥化する紙コップの使用を開始

ガンバ大阪は、2022シーズンから、Panasonic Stadium Suitaでの主催試合において、堆肥化する紙コップ「Gスマイルカップ」を導入。循環型システムの実現に向けた実証試験を、日本で初めて年間を通じて実施しています。



Panasonic Stadium Suitaは、全面LED投光器の採用や太陽光発電の設置、雨水の再利用など、さまざまな方法で環境に配慮し、低炭素社会の実現に貢献しています。

同スタジアムは、スポーツ振興くじ助成金を受けて整備されたものです。

