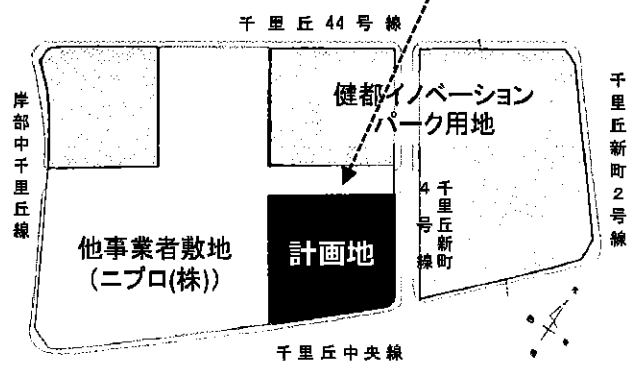
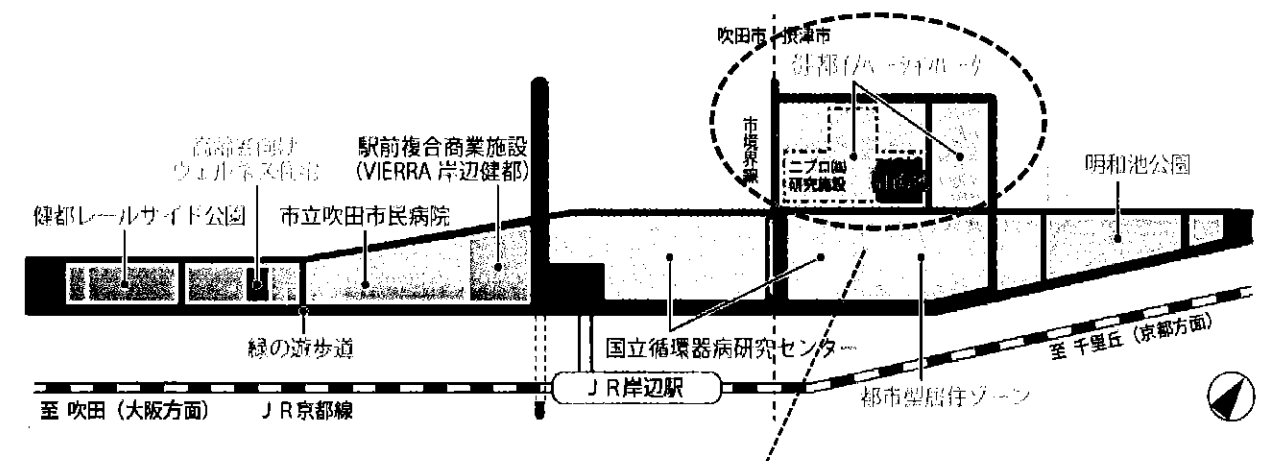


# 健都イノベーションパーク アライアンス棟整備・運営事業



## 位置図



## ■ JR西日本不動産開発が考えるまちづくり

当社は、「地域の皆様の生活面のサポート」と「研究・産業振興面のサポート」を通じて、健都の健康・医療のまちづくりに貢献することで、地域共生と地域価値の向上につながると考えます。

### 【医療クラスターの形成に貢献】

- ・ オープンイノベーションの実現
- ・ 研究活動における広域拠点性の形成

### 【健康・医療のまちづくりへの貢献】

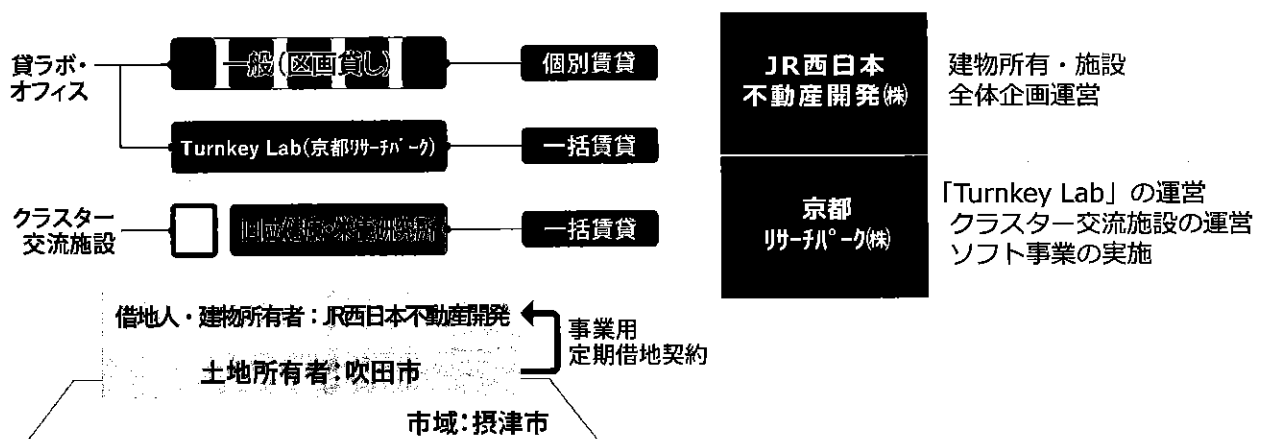
- ・ 地域の健康づくりに寄与

3

## 事業実施体制

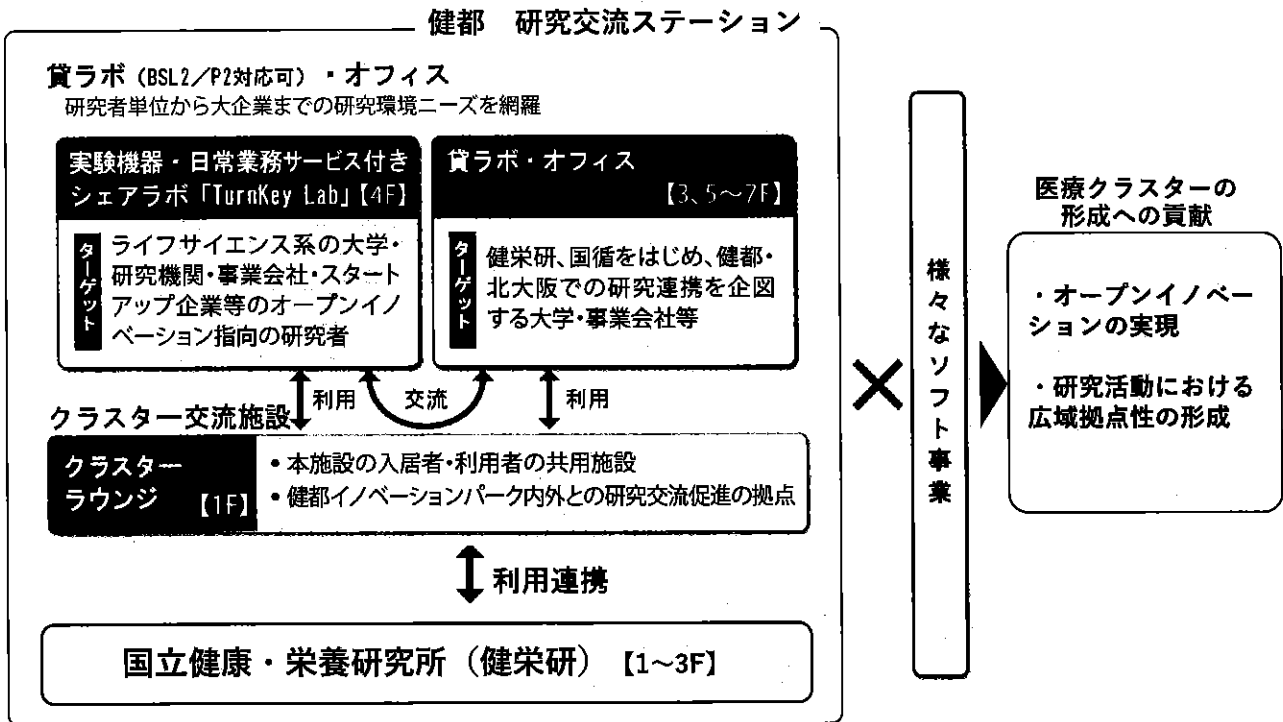
JR西日本不動産開発の地域に根ざした取り組み姿勢と、京都リサーチパークの持つ確かな施設運営・ソフト事業のノウハウ他で進める共同事業

### 事業スキーム・役割分担



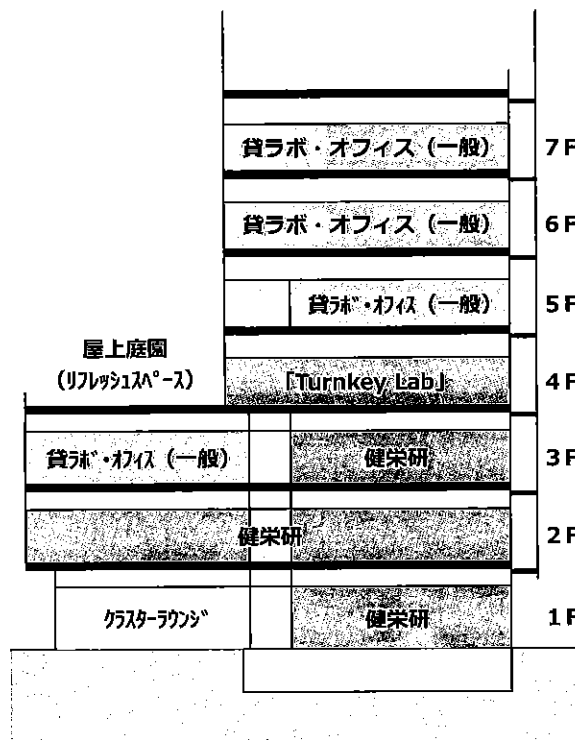
4

# 施設整備方針



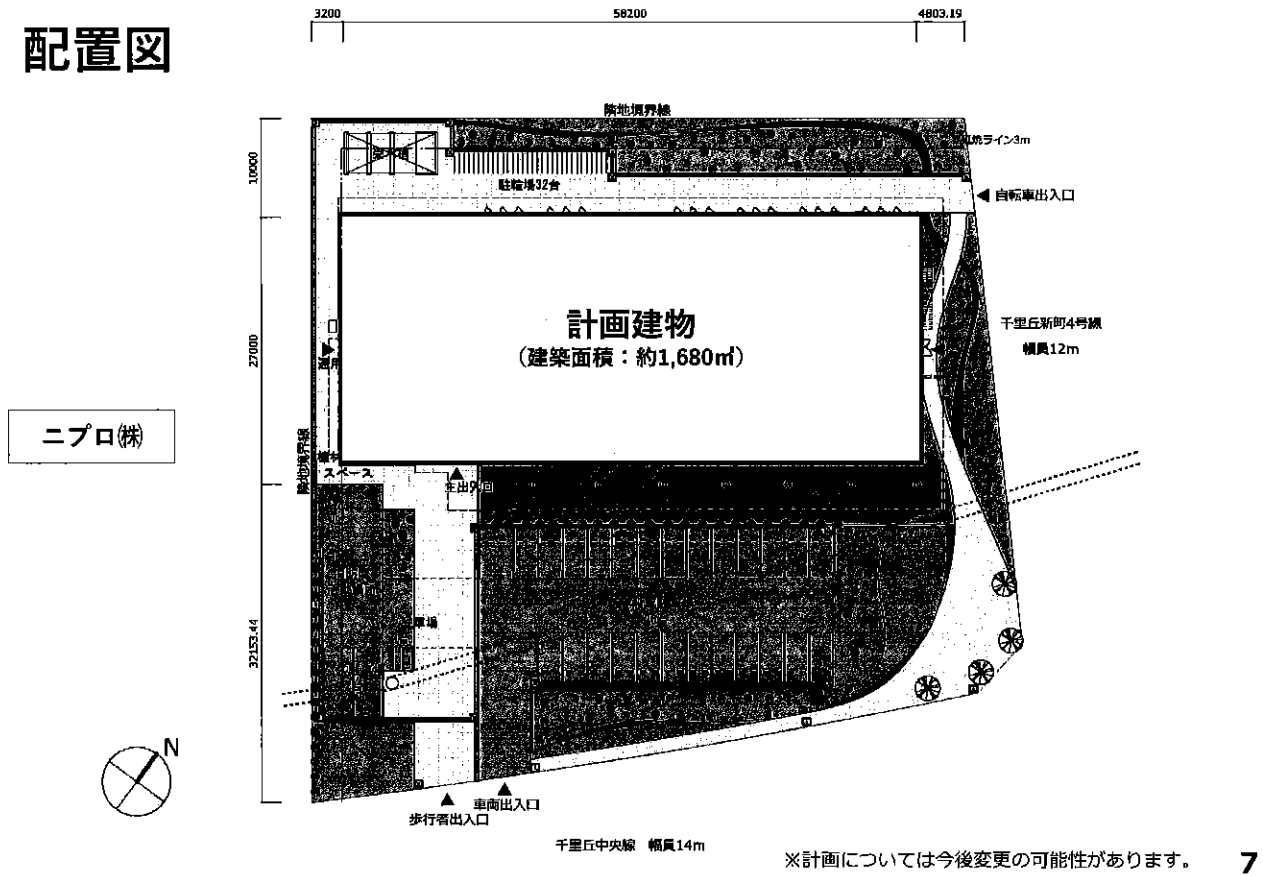
# 施設構成

## 建築概要

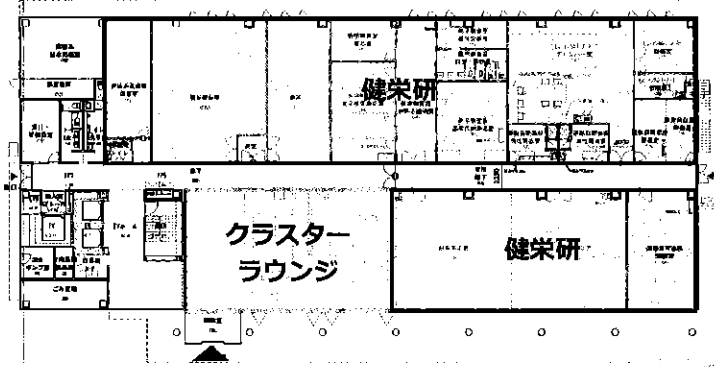


階数	7階
建築面積	約1,680㎡
延床面積	約9,090㎡
建ぺい率	38%
容積率	200%
構造	鉄骨造

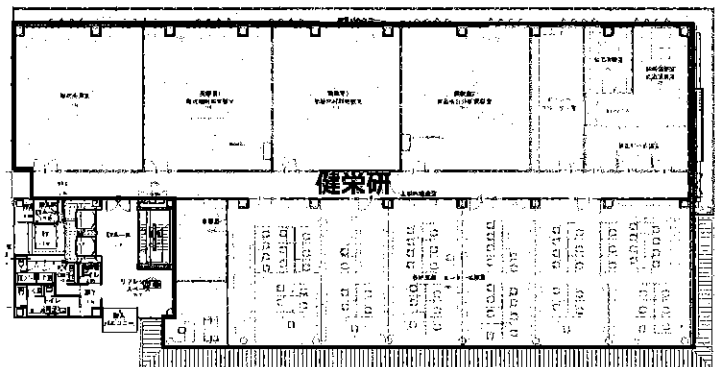
配置図



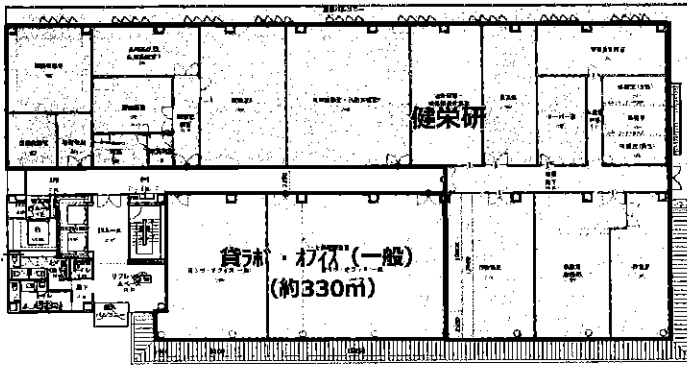
1階平面図



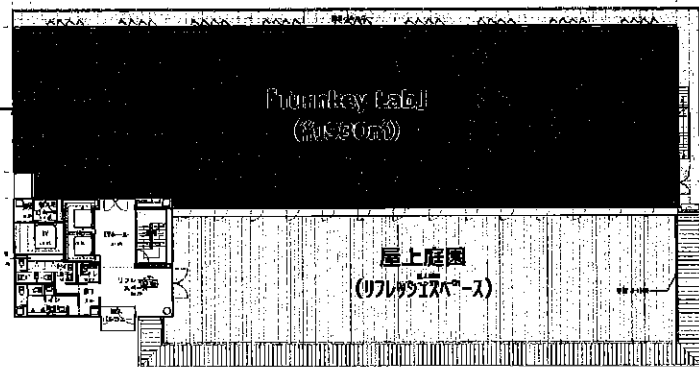
2階平面図



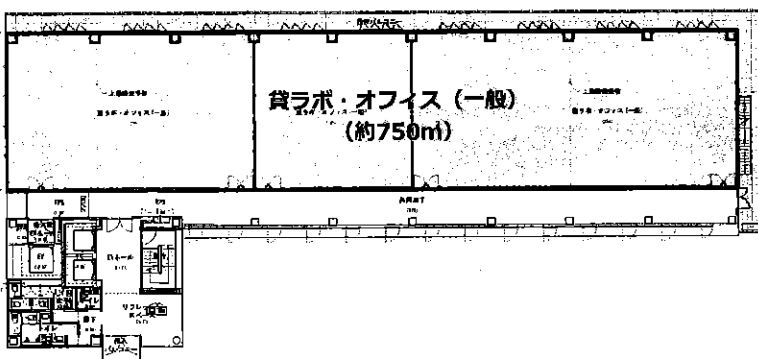
3階平面図



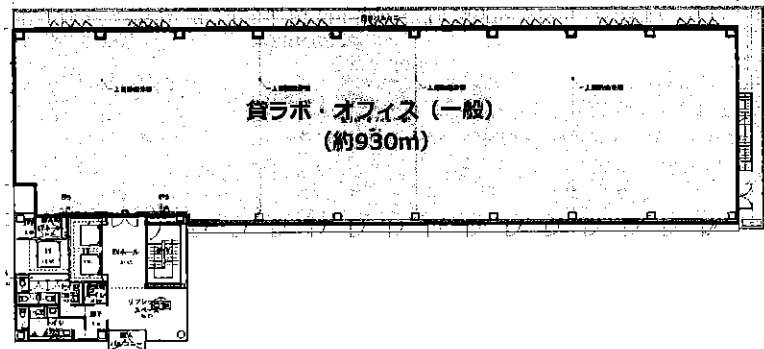
4階平面図



5階平面図



6・7階平面図



# 予定スケジュール

年度	2019		2020				2021				2022	
	10~12	1~3	4~6	7~9	10~12	1~3	4~6	7~9	10~12	1~3	4~6	
基本契約締結	▼2019.12											
設計	4カ月											
基本設計	6カ月											
実施設計			4カ月									
各種申請業務				15カ月								
埋蔵文化財調査	▼2021.11 試掘調査の結果、埋蔵文化財なし											
建設				19カ月								
主要資材調達				10カ月								
建築工事					▼2021.2 工事着手	12.5カ月						
建築設備工事							8カ月					
テナント引渡 稼働準備										1カ月		
操業開始												▼2022.4 操業開始

