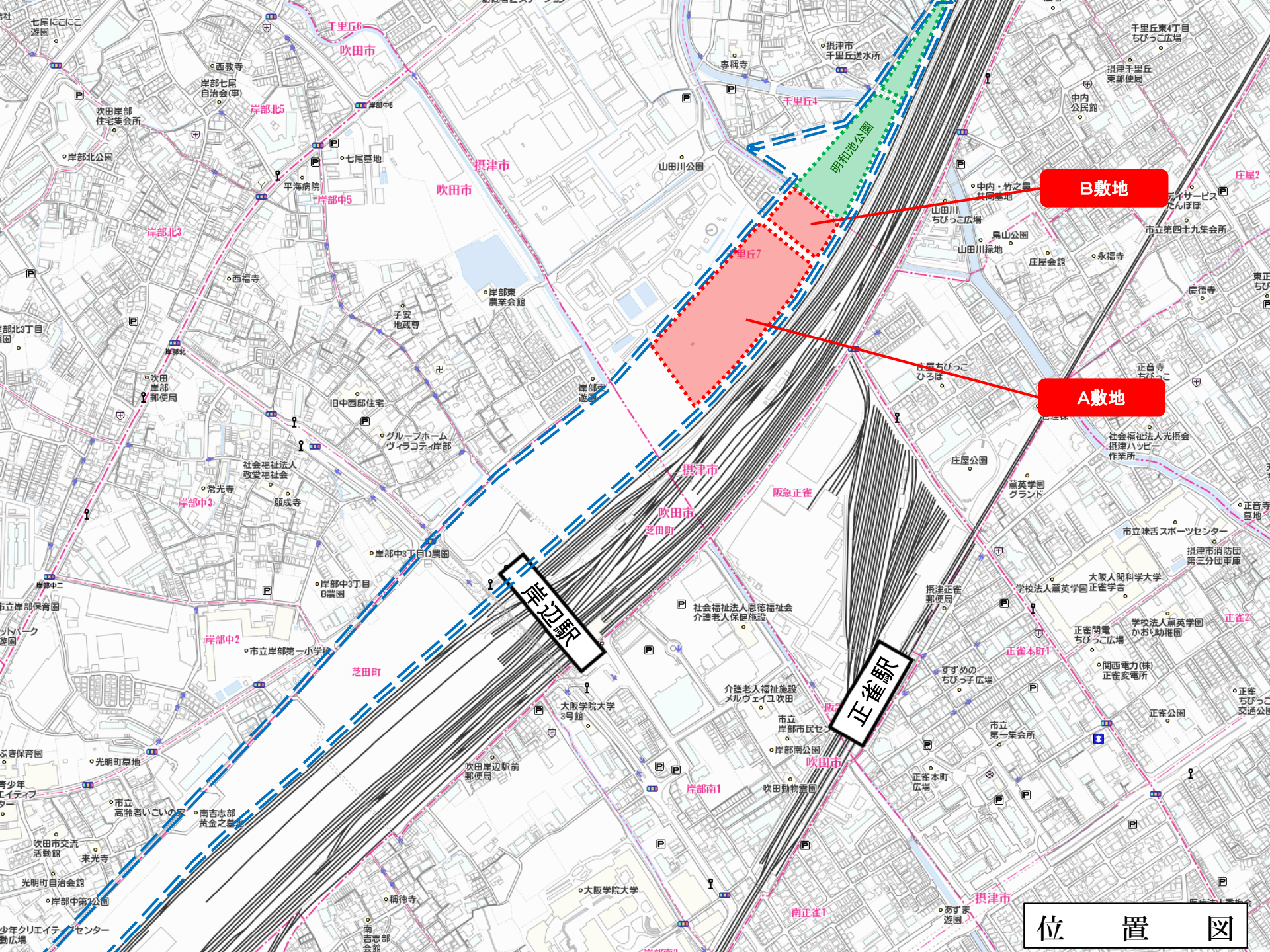


平成28年1月7日

近鉄不動産株式会社
大和ハウス工業株式会社
名鉄不動産株式会社

(仮称)撰津市千里丘新町A敷地計画概要(予定)

名 称	(仮称)撰津市千里丘新町A敷地計画		
事 業 主	近鉄不動産株式会社・大和ハウス工業株式会社・名鉄不動産株式会社		
設計・施工者	株式会社長谷工コーポレーション		
計 画 場 所	吹田操車場跡地土地区画整理事業区域内7街区の一部 (位置図参照)		
開発敷地面積	19,807.49㎡ (計画総住戸数:824戸)		
工 区	I工区	II工区	III工区
構 造 ・ 規 模	鉄筋コンクリート造 地上15階建	鉄筋コンクリート造 地上20階建	鉄筋コンクリート造 地上20階建
住 戸 数	292戸	380戸	152戸
工 期	平成28年5月から 平成30年3月まで	平成28年5月から 平成31年3月まで	平成28年5月から 平成31年8月まで



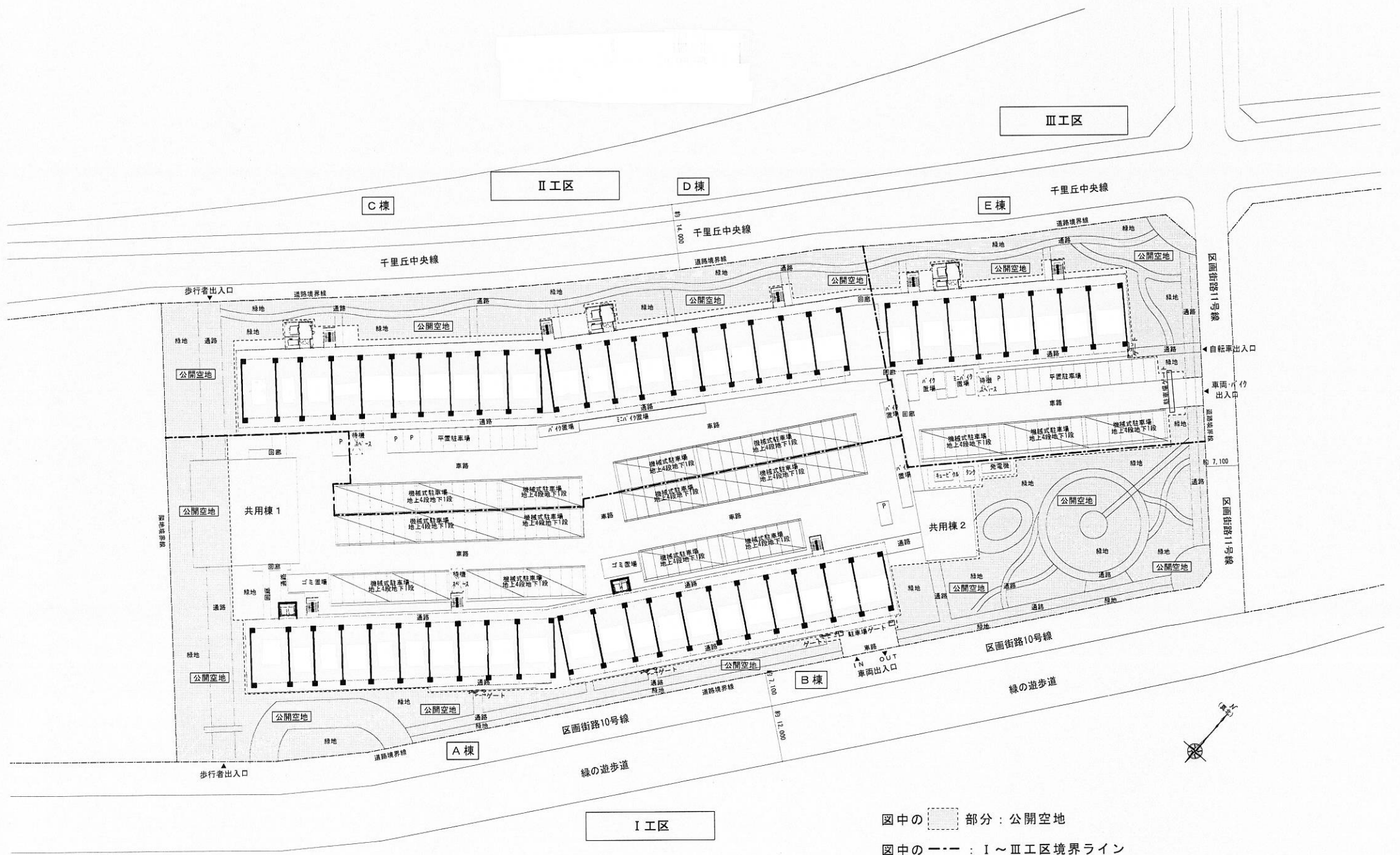
B敷地


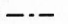
A敷地

岸辺駅

正雀駅

位置図



图中的  部分：公開空地
 图中的  ：I～III工区境界ライン

※本図の内容は諸事情により変更となる場合がございます。

配置図