



上手な医療の

かかり方

# かかりつけ医

を持つ



かかりつけ医  
ってなに？



あなたや家族の病気や健康に関する  
様々な相談が気軽にできる  
身近なお医者さんのことです。

Point  
01

症状がある時  
まずは

かかりつけ医



を受診しましょう

症状がある時は



まずは、  
かかりつけ医を受診



専門的な医療が必要  
なら大病院等へ



Point  
02

かかりつけ医と大病院との役割分担を知ろう

初期診療や症状が  
安定した方への医療



かかりつけ医

(診療所や比較的小さな病院)

より詳しい検査が  
必要な場合は  
専門医療機関へ

紹介



高度な医療



大病院

逆紹介

治療等が終われば、  
再びかかりつけ医へ



ミニコラム

「かかりつけ医の紹介状無し」  
「予約なし」で  
大病院を受診する方が多いと？

患者



待ち時間 増  
費用負担 増

病院



情報が少なく  
診察時間 増  
外来がパンク

患者・病院のどちらも負担が大きい！！

吹田市でも実際に  
起きている

# かかりつけ医に関する ご質問にお答えします!!



Q & A

Q 1



かかりつけ医を持つメリットってなに？

A 1

日頃からかかりつけ医に診てもらっていると以下のようなメリットがあります。



日頃の健康状態や病状を把握



病気の予防  
早期発見・治療

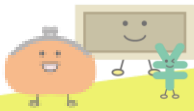


適切な医療機関の紹介



在宅療養への支援

Q 2



初診時選定療養費ってなに？

A 2

紹介状を持たずに大病院を受診した場合に保険診療費とは別に発生する自己負担費用のこと

大病院に患者が集中しないように、病院と診療所の役割分担を推進する制度の一つです。

※ 大病院とは、ベッド数が200床以上の病院のこと



かかりつけ医の紹介状があれば、発生しない

Q 3



複数の診療科にかかっている人は？

A 3

どこか1つをかかりつけ医として決めて複数診療科でかかっている情報を伝えましょう

複数の診療科での診療情報や処方されている薬などの情報は自分から、かかりつけ医に伝える。

循環器内科  
整形外科  
神経内科



他の診療科での診察内容や薬の情報を報告する

Q 4



歯医者さん・薬剤師さんにもかかりつけてあるの？

A 4

かかりつけ医と併せてかかりつけ歯科医・薬剤師も持ちましょう

かかりつけ  
歯科医

定期的な  
歯科健診  
早期発見・治療  
につながる

かかりつけ  
薬剤師 薬局

処方薬の  
一元的管理  
在宅医療も  
サポート

あなたやご家族のお口の健康状態を把握し、継続的に診察してくれる歯科医師のことです。

薬による治療、健康や介護などに豊富な知識と経験を持ち、ニーズに沿った相談に応じることができる薬剤師のことです。

医療機関を探したいときは？

大阪府下の医療機関を診療科目や住所等から検索可能



大阪府医療機関  
情報システム



吹田市内の医療機関を様々な条件から検索可能



育児を応援する行政サービスガイド

吹田市

子どもの健診や予防接種、救急のこと等をまとめて掲載