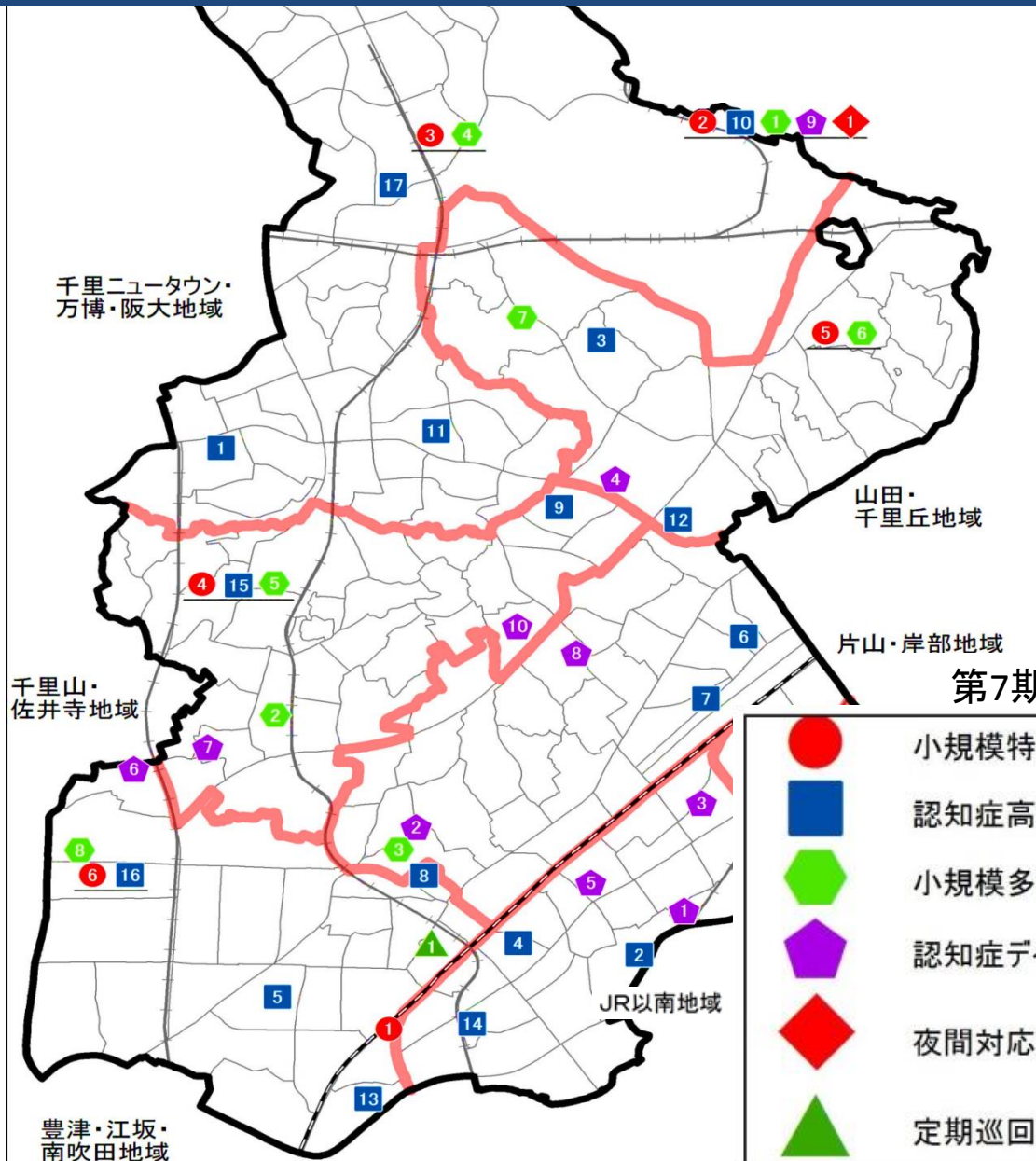








第7期吹田健やか年輪プランにおける地域密着型サービスの施設数の計画変更について(案)

吹田市福祉部高齢福祉室
計画グループ

地域密着型サービスの整備状況



第7期プラン期初時点

	小規模特別養護老人ホーム 6か所
	認知症高齢者グループホーム 17か所
	小規模多機能型居宅介護 8か所
	認知症デイサービス 10か所
	夜間対応型訪問介護 1か所
	定期巡回・随時対応型訪問介護看護 1か所

地域密着型サービスの整備概要

平成30年度 地域密着型サービスの整備状況

1	区分	認知症高齢者グループホーム	小規模特別養護老人ホーム	認知症デイサービス	小規模多機能型居宅介護	看護機能型小規模多機能型居宅介護	定期巡回・随時対応型訪問介護	夜間対応型訪問介護
2	第7期プランでの必要整備数	2か所	4か所	1か所	1か所	1か所	2か所	
3	高齢者向けウェルネス住宅での整備数(既整備決定)			1か所	1か所		1か所	
4	事業廃止による追加募集数				1か所			1か所
5	本年度整備決定数					1か所		
6	未整備数	2か所	4か所		1か所		1か所	1か所
	平成31年1月現在整備数(予定含む)	17か所	6か所	10か所	8か所	1か所	2か所	0か所

計画変更の内容

1 変更内容

第7期プラン期間中の施設数

	変更前		変更後
小規模多機能型居宅介護（小多機）	9か所	➡	8か所
看護小規模多機能型居宅介護（看多機）	1か所	➡	2か所

2 変更理由

医療的ケアを提供する看護小規模多機能型居宅介護事業所の整備ニーズに基づきまして、小規模多機能型居宅介護及び看護小規模多機能型居宅介護の整備数や介護サービス見込量の再設定を行います。

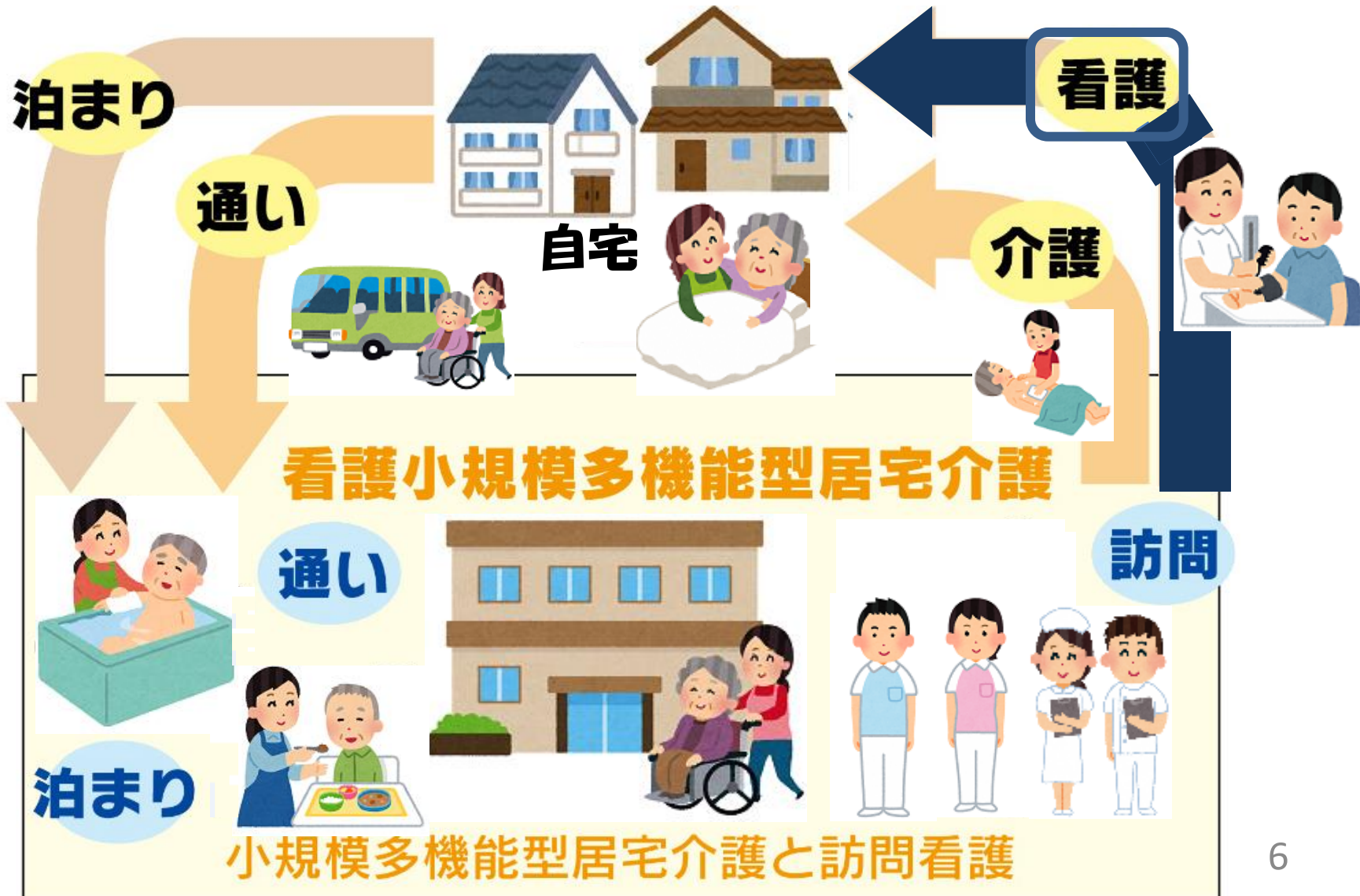
3 第7期プランの現行・変更案対照表

別紙のとおり

小規模多機能型居宅介護 イメージ



看護小規模多機能型居宅介護 イメージ



次年度の募集内容

変更前 平成31年度 募集内容

認知症高齢者グループホーム	小規模特別養護老人ホーム	小規模多機能型居宅介護	看護小規模多機能型居宅介護	定期巡回・随時対応型看護	夜間対応型訪問介護
2か所	4か所	1か所	0か所	1か所	1か所



変更後 平成31年度 募集内容

認知症高齢者グループホーム	小規模特別養護老人ホーム	小規模多機能型居宅介護	看護小規模多機能型居宅介護	定期巡回・随時対応型看護	夜間対応型訪問介護
2か所	4か所	0か所	1か所	1か所	1か所