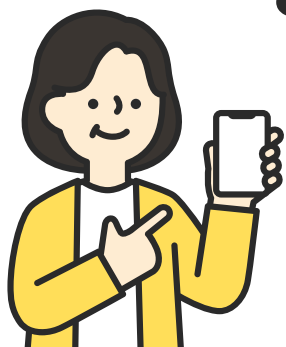


介護のことを考え始めたら…

探して  
みよう



## すいた 年輪サポートナビ

吹田市で利用できる介護サービス事業者や、高齢者の生活サポート情報（家事援助、配食、配達サービス、シニア世代の活動場所等）を検索できるサイトです。



こんなことが検索できます



介護サービス事業所

介護相談窓口

家事援助

配食サービス

配達サービス

シニアの活動場所

上記以外の介護・生活サポート情報も検索できます。

医療機関（病院・診療所・歯科診療所・薬局）については、サイト内リンク「**医療情報ネット（ナビイ）**」より検索することができます。

### ウェブサイトのアクセス方法

医療・介護サービス、  
生活サポート検索システム



吹田市ホームページのトップページにあるこのイラストをクリック！

携帯・スマートフォンからはこちら



<https://carepro-navi.jp/suita>

# すいた年輪サポートナビ

様々な条件で検索できます



## サービスごとに検索 🔍

**自宅でサービスを利用したい**

- 居宅介護支援 (ケアプラン作成)

地域包括支援センター (予防プラン作成・総合相談窓口)

訪問介護 (ホームヘルプサービス)

訪問入浴 (入浴車等で訪問してサービスを提供)

訪問看護 (看護師が訪問してサービスを提供)

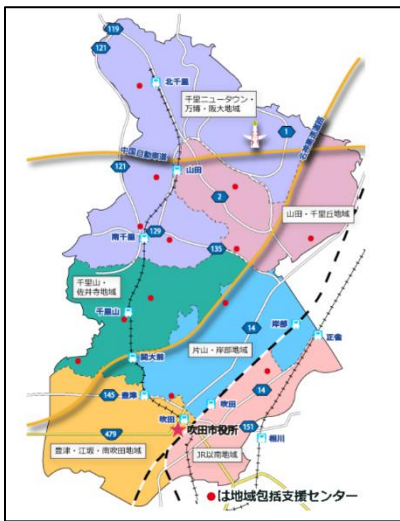
訪問リハビリテーション (療法士が訪問してサービスを提供)

検索

## 最寄りの駅等周辺から検索 🔍

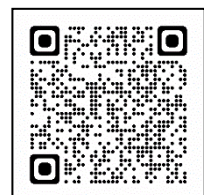


## 地図から検索 🔍



高齢者が参加できる地域のサロン、体操、カフェ等 (集いの場) を知りたい!

右のQRコードから、  
吹田市社会福祉協議会eコミマップをご確認ください。



令和8年(2026年)6月作成