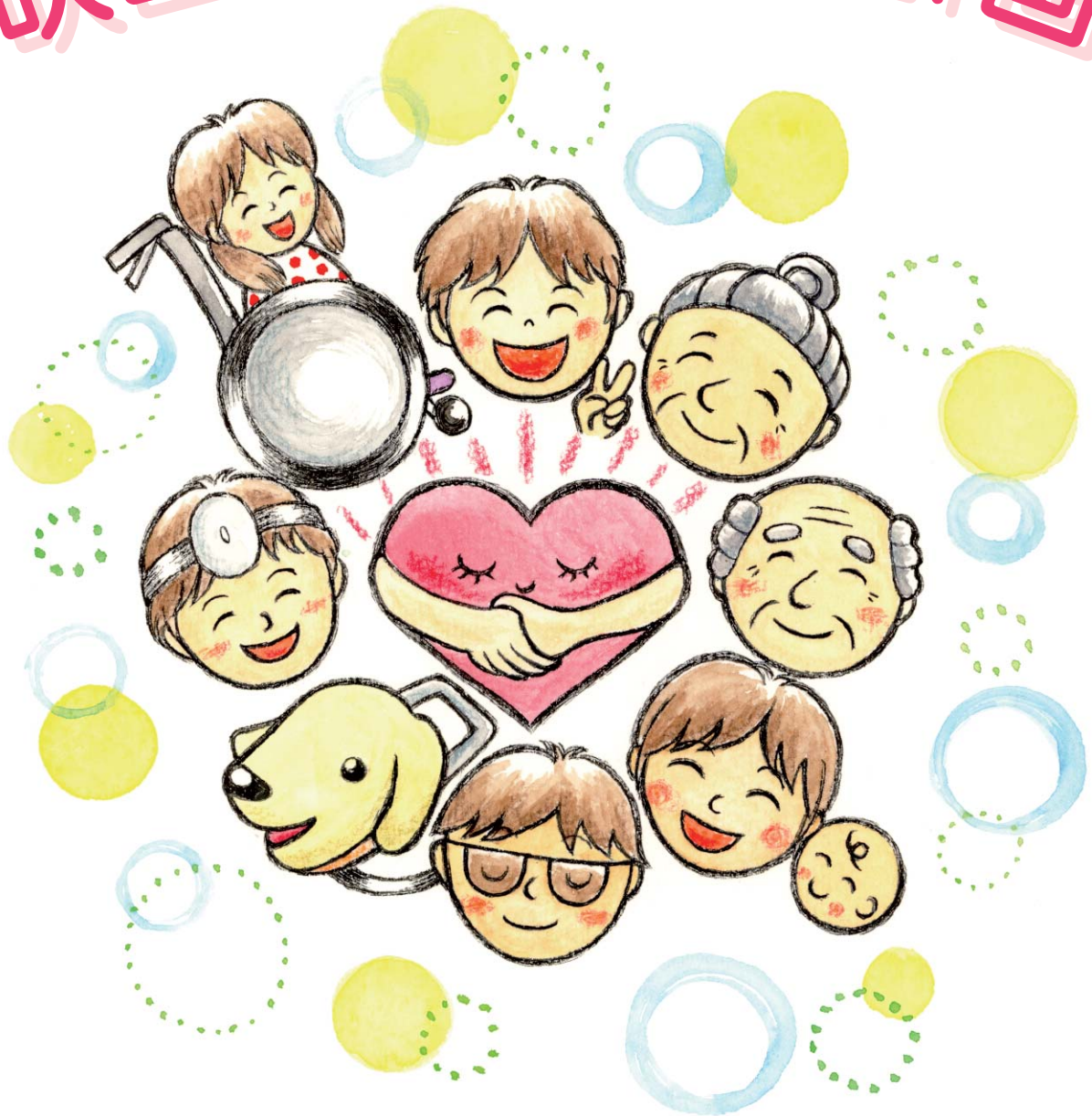


# 吹田市地域福祉計画



いのちとくらしを守り、一人ひとりが輝くまちづくり

平成18年(2006年)5月

吹田市

## ごあいさつ

今日、子育て不安や高齢者の介護負担などが、誰にとっても起こりうる問題となってきました。障害のある人などの自立や社会参加の難しさも見られます。また、地域のつながりが希薄化する中で、問題をかかえながら孤立しがちな人の姿も見られ、ひきこもりや高齢者の孤独死など、新たな課題も出てきています。

今後、本格的な少子高齢社会を迎えることとなりますが、限られた財政のもと、今までの社会福祉の枠組みの中だけでは、こうした問題を解決することが困難となってきました。くらしの場である「地域」で問題をとらえ、解決していくという「地域福祉」の推進が求められています。こうした状況をふまえ、このたび、「吹田市地域福祉計画」を策定いたしました。

この計画は、「いのちとくらしを守り、一人ひとりが輝くまちづくり」を目標として、市民の皆様が自主的な地域福祉活動を活発化し、行政もその役割を發揮しながら、協働して、市民一人ひとりの地域でのくらしを支えるためのしくみをつくっていかうとするものです。

本計画の策定のプロセスにおきましては、策定委員会への市民委員の参加、市民アンケートや市内33地区で開催した地域検討会（地区の福祉を語るつどい）の実施など、多くの市民の皆様にご参画いただき、たくさんの貴重なご意見や、すでに各地域において実践されている数々の取り組みの成果を反映させながら、計画を策定することができました。

本計画の推進にあたりましては、より多くの市民の皆様との連携・協力が必要となります。そのため、市民参画と協働のまちづくりのしくみづくりを一層進めながら、市民と行政のパートナーシップをなによりも大切に、誰もが生き生きと輝き、安心して暮らしていけるまちづくりをめざし、全力で取り組んでまいりたいと存じます。今後とも皆様方のご理解とご協力をお願いいたします。

最後になりましたが、本計画の策定にあたり、熱心なご議論とご提言をいただきました吹田市福祉審議会、吹田市地域福祉計画策定委員会の委員の皆様をはじめ、吹田市社会福祉協議会、同地区福祉委員会の皆様や、実態調査、地域検討会（地区の福祉を語るつどい）の実施にご尽力をいただきました多くの市民の皆様、関係団体の方々に対し、心から感謝とお礼を申し上げます。

平成18年（2006年）5月



吹田市長 阪口 善雄

# 吹田市地域福祉計画目次

<b>I. 吹田市地域福祉計画の策定にあたって</b>	
1. 地域福祉計画とは	2
(1) 計画策定の背景	
(2) 地域福祉とは	
(3) 計画策定の目的	
(4) 地域福祉計画における重要な視点	
2. 計画の性格と位置づけ	5
3. 計画の期間	6
4. 市民の参加・参画による計画策定の取り組み	6
(1) 市民の参画を基本とした策定体制	
(2) 市民アンケート「吹田市民のくらしと地域福祉に関する実態調査」の実施	
(3) 地域検討会（地区の福祉を語るつどい）の開催	
(4) 地区福祉委員会及び社会福祉関係団体等へのヒアリングの実施	
(5) パブリックコメントの実施	
<b>II. 吹田市の地域福祉に関する状況－現状と課題－</b>	
1. 吹田市の変化と地域特性	10
(1) まちの成り立ちと特色ある地域の形成	
(2) 人口動向	
(3) 少子高齢化の急速な進行	
(4) 不均衡に進む各地域での変化	
(5) 高齢化の進行、年少人口にも地域差	
2. 「吹田市民のくらしと地域福祉に関する実態調査」によって明らかになったこと	18
(1) 健康状態	
(2) 生活問題	
(3) 家計状況	
(4) 介護問題	
(5) 介護保険・社会福祉サービス（行政サービス）の利用状況	
(6) ボランティア・地域福祉活動の利用状況	
(7) ヨコのつながり	
(8) 健康・福祉にかかわる相談窓口の周知及び利用状況	
(9) 地域活動・学習会活動	
(10) 地域活動拠点の整備課題	
(11) 居住期間及び定住意識	
(12) 安心して暮らしていけるまちづくりの課題	
(13) 地域生活問題	
(14) 地域類型別にみた特性	
3. 「地域検討会（地区の福祉を語るつどい）」によって明らかになったこと	33
(1) 子どもへの支援について	
(2) 障害のある人への支援について	
(3) 高齢者への支援について	
(4) 福祉意識の向上や福祉の相談窓口について	
(5) 地域活動・ボランティアについて	
(6) 交流の場について	
(7) 福祉に関する情報について	
(8) 駐車・駐輪について	
(9) 道路・バリアフリーについて	
(10) 安全（防災・防犯）について	
4. くらしの実態と地域福祉推進の現状と課題	40
(1) 地域住民のくらしの実態と要望	
(2) 地域福祉活動の今後の方向性（住民への期待）	
(3) 地域福祉推進上の課題（行政の役割）	

### Ⅲ. 吹田市地域福祉計画の基本方向

#### 1. 目標と目標達成の基本的枠組み

(1) 本計画の目標	54
(2) 目標達成の基本的枠組み	55

#### 2. 地域福祉推進の基本方策

(1) 地域福祉推進の基本方策	57
(2) エリア（圏域）設定の必要性－5層構造－	59

#### 3. 地域福祉計画の体系図

#### 4. 具体的施策の展開

(1) 地域福祉活動推進の条件整備	63
(2) 地域福祉活動への参加の促進	74
(3) 地域で活動する諸団体の活動への支援	78
(4) サービスを利用しやすい仕組みづくりと総合的支援のネットワーク	82
(5) 保健・医療、社会福祉制度の充実	94
(6) 関連施策の充実	112

#### 5. 地域福祉計画の推進に向けて

施策の整備エリア及び担い手一覧	129
-----------------	-----

巻末資料	
吹田市地域福祉計画策定委員会委員名簿	132
吹田市地域福祉計画策定庁内検討委員会・同作業部会を構成する部室課	133
吹田市地域福祉計画策定委員会設置要領	134
吹田市地域福祉計画策定委員会開催状況	136
吹田市地域福祉計画策定委員会作業部会開催状況	137
吹田市地域福祉計画策定庁内検討委員会・同作業部会開催状況	138
吹田市地域福祉計画策定地域検討会（地区の福祉を語るつどい）開催状況	139
用語集	140
市内施設一覧表	148
市内施設一覧地図（コミュニティ施設・児童福祉施設等・障害のある人の施設・高齢者福祉施設）	

巻末資料の用語集に掲載している用語は、初出の際に※をつけています

### コラム一覧

コラムでは、具体的な実践例をご紹介します。

コラム① 「吹田市民のくらしと地域福祉に関する実態調査」自由回答欄から	32
コラム② 地域通貨「いっぽ」	48
コラム③ 地域支援あいネットワーク整備推進モデル事業が始まります！	65
コラム④ 吹田市ボランティアセンター	65
コラム⑤ ボランティア・NPOをご紹介します！	81
コラム⑥ 当事者組織をいくつかをご紹介します！	81
コラム⑦ 福祉オンブズパーソンって知ってますか？	90
コラム⑧ 地域福祉権利擁護事業（社会福祉協議会）	90
コラム⑨ 高齢者見守り・支援マニュアル	109
コラム⑩ ふれあい喫茶「さくらんぼ」	123
コラム⑪ 自主防災組織	125