

別表2 色彩の景観誘導基準

色彩の景観誘導基準は、以下の表の範囲内とする。

[色彩の景観誘導基準は、マンセル表色系によるマンセル値で示します。この表示方法は日本工業規格のZ8721(色の表示方法-三属性による表示)に採用されているものです。]

…図2、図3参照

色相		明度	彩度
R(赤)	2.5 未満	5.0 以上 8.5 以下	3.0 未満
	2.5~7.5 未満	7.0 以上 8.5 以下	3.0 未満
		5.0 以上 7.0 未満	5.0 未満
7.5 以上		5.0 以上 8.5 以下	5.0 未満
YR(黄赤)			
Y(黄)	7.5 未満	5.0 以上 8.5 以下	3.0 未満
	7.5 以上		
GY(黄緑)			
G(緑)			
BG(青緑)			
B(青)			
PB(青紫)			
P(紫)			
RP(赤紫)			
N(無彩色)			

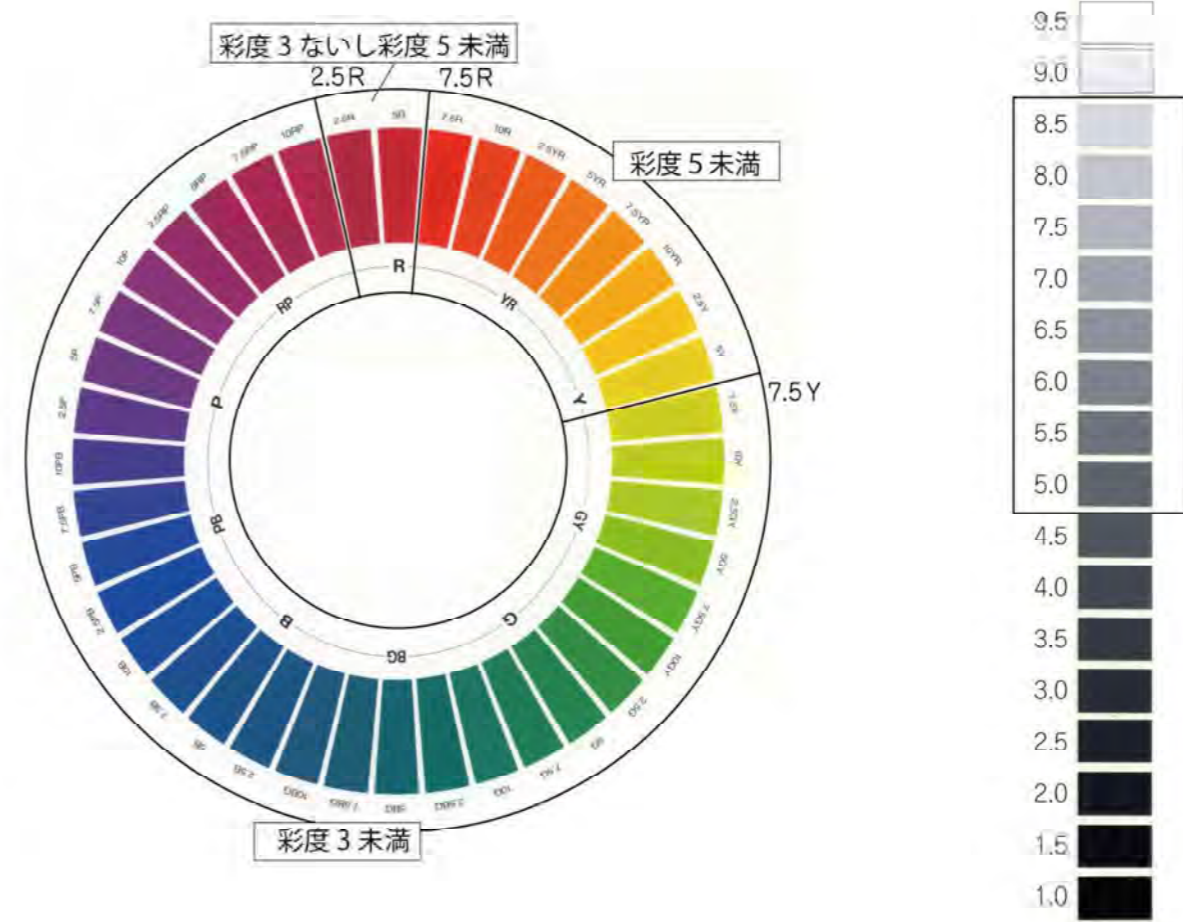
注 1)着色していない自然素材(木、石、ガラス等)の色は除きます。

注 2)市長が特に認めるものは除きます。

図2 色相環でみた景観誘導基準の範囲と無彩色の景観誘導基準の範囲

色相環でみた景観誘導基準の範囲

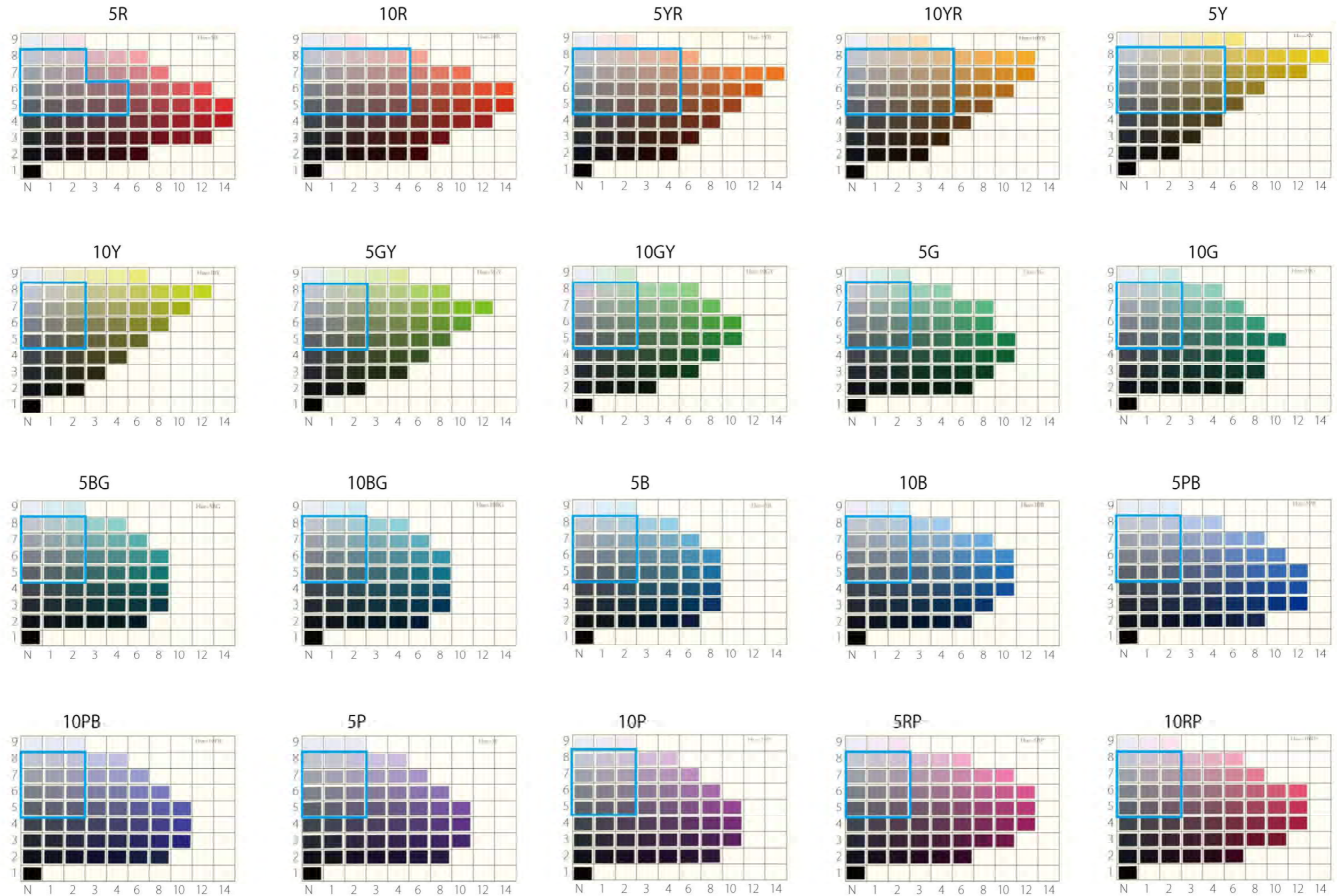
無彩色における景観誘導基準の範囲



注)この図は印刷によるもので、正確な色ではないため、実際の色は色票により確認してください。

図3 色彩の景観誘導基準(代表的な色彩のカラーチャート)

 : 景観誘導基準



注1)この図は代表的な色を例示しているものであり、すべての色彩についての基準を示すものではありません。

注2)この図は印刷によるもので、正確な色ではないため、実際の色は色票により確認してください。