

吹田都市計画
南吹田第2土地区画整理事業



1970・3・9



郷土吹田の街づくりは みなさんの 力強いご支援のたまものです

計画的な街づくりをめざして、昭和39年にスタートしました“南吹田第2土地区画整理事業”が、ここに完成をみました。

この間、地元権利者ならびに関係各庁から寄せられたご理解とご協力に対し、厚くお礼を申し上げます。

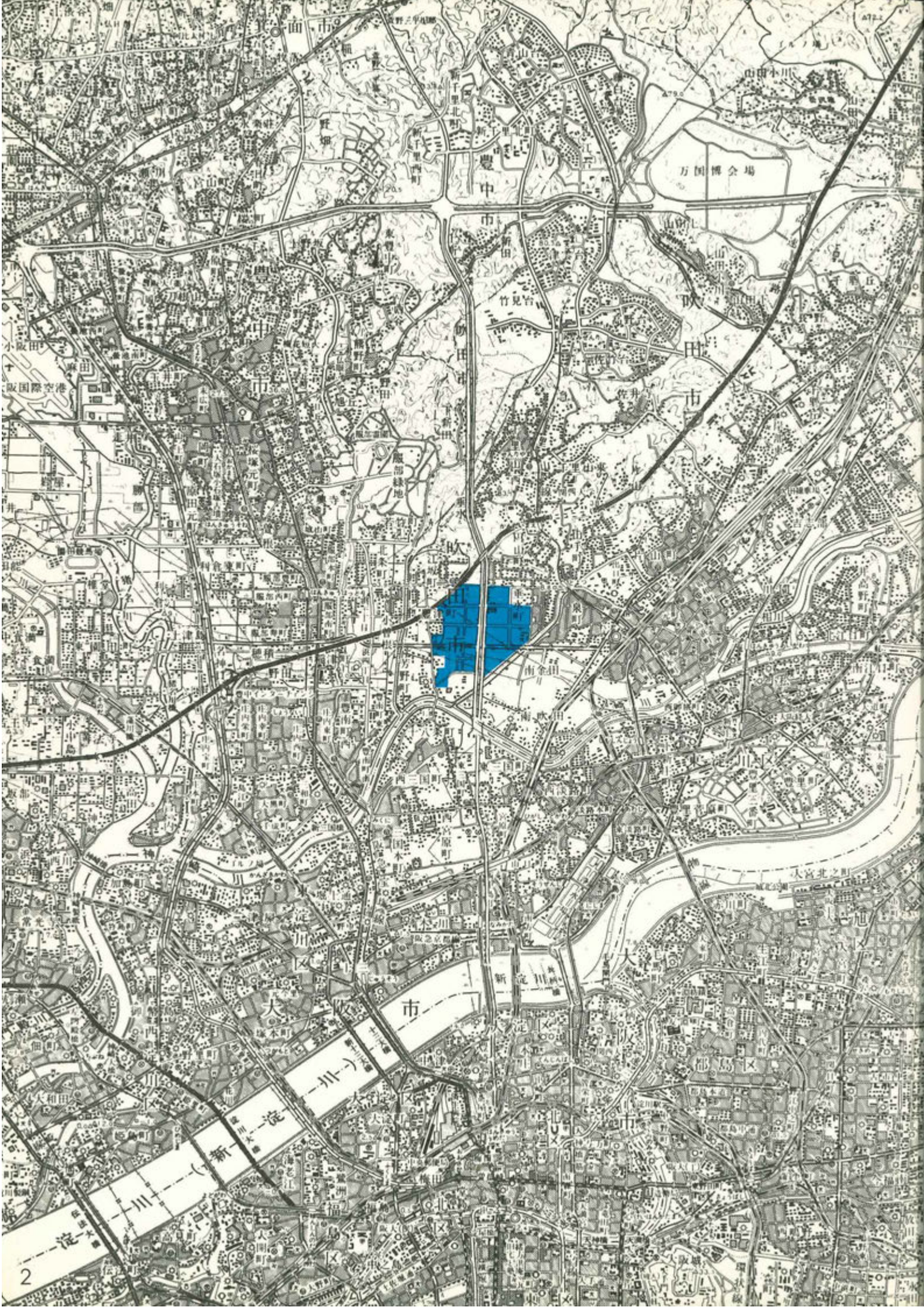
この区画整理はほぼ中央を南北に縦断する御堂筋線と東西に横断している大阪内環状線を街づくりの大きな骨組とし、その交点を中心に110ヘクタールにわたって設計したものであります。事業内容は碁盤格子に走っている大きな道路をはじめ、上下水道、近隣公園と3つの児童公園など、都市生活を営むうえで必要な施設のすべてを網羅し、他都市では類をみないものとなっています。

ご承知のとおり、大都市への人口集中は年々激しさを加え、最近では、近郊都市でスプロール化が進んでいます。スプロール化は、計画的な街づくりをむしばむばかりでなく、公害問題を生み、良好な都市環境が望めない状態になります。このため、未開発地域には、無秩序な街ができる前に街づくりの基礎工事をする必要があるわけです。

この時に、街づくりの基礎工事である区画整理が完成いたしましたことは、ひとえにみなさんの力強いご支援のたまものと感謝いたしております。

このパンフレットを発刊するにあたり今後も郷土吹田の発展のため、一層のご協力をお願いする次第であります。

吹田市長 山本治雄



万国博会場

山田小川

豊中

吹田市



大阪国際空港

大阪市

新淀川



吹田市は大阪市の衛星都市として重要な位置を占めてきました。旧市街地に加えて、昭和35年には千里ニュータウンの建設が始まり、北大阪の文化と商業の中心ともなる千里中央地区センターの完成も間近かです。そして万国博覧会の開催を機に吹田市とその周辺の都市施設は急速に整備がすすめられました。

かって吹田市に残された唯一の田園地帯であった豊津、榎阪地区も、こうした勢のもとで、最早急速な市街化の進行をまぬがれることはできません。こうした将来の見通しのもとに、昭和39年に南吹田第2土地区画整理事業はスタートしました。

区画整理は都市計画の母といわれています。それは広い地域にわたって現代の私たちの生活になくしてはならない道路、公園、広場、排水施設などを整備し、良好な生活環境をつくっていくものです。こうして、この地区で、計画的な町づくりの第一歩がしるされたことは画期的なことだと言えましょう。

しかしながら、区画整理事業はあくまでも平面的な都市計画の範囲にとどまります。私達は今後さらに、そこに建つ建築物も含めて総合的に計画を進めていく立体的な都市計画を行おうとしています。区画整理事業は市民の皆さんの力強い協力があってこそ始めて実現するものです。

“私達の力で私達の街をつくっていく”という市民の皆さんの御協力をよりどころとして、これからも吹田市の都市計画はすすめられます。

整理前後対称表

種別	整理前 (約m ²)	整理後 (約m ²)	摘 要
道 路	62,076	216,153	国または市有道
水 路	12,906	4,364	国または市有水路
公 園		35,017	
宅 地	982,509	785,043	田・畑・学校等
測 量 増	47,631		
保 留 地		64,545	
総 計	1,105,122		

公共施設表

●道路

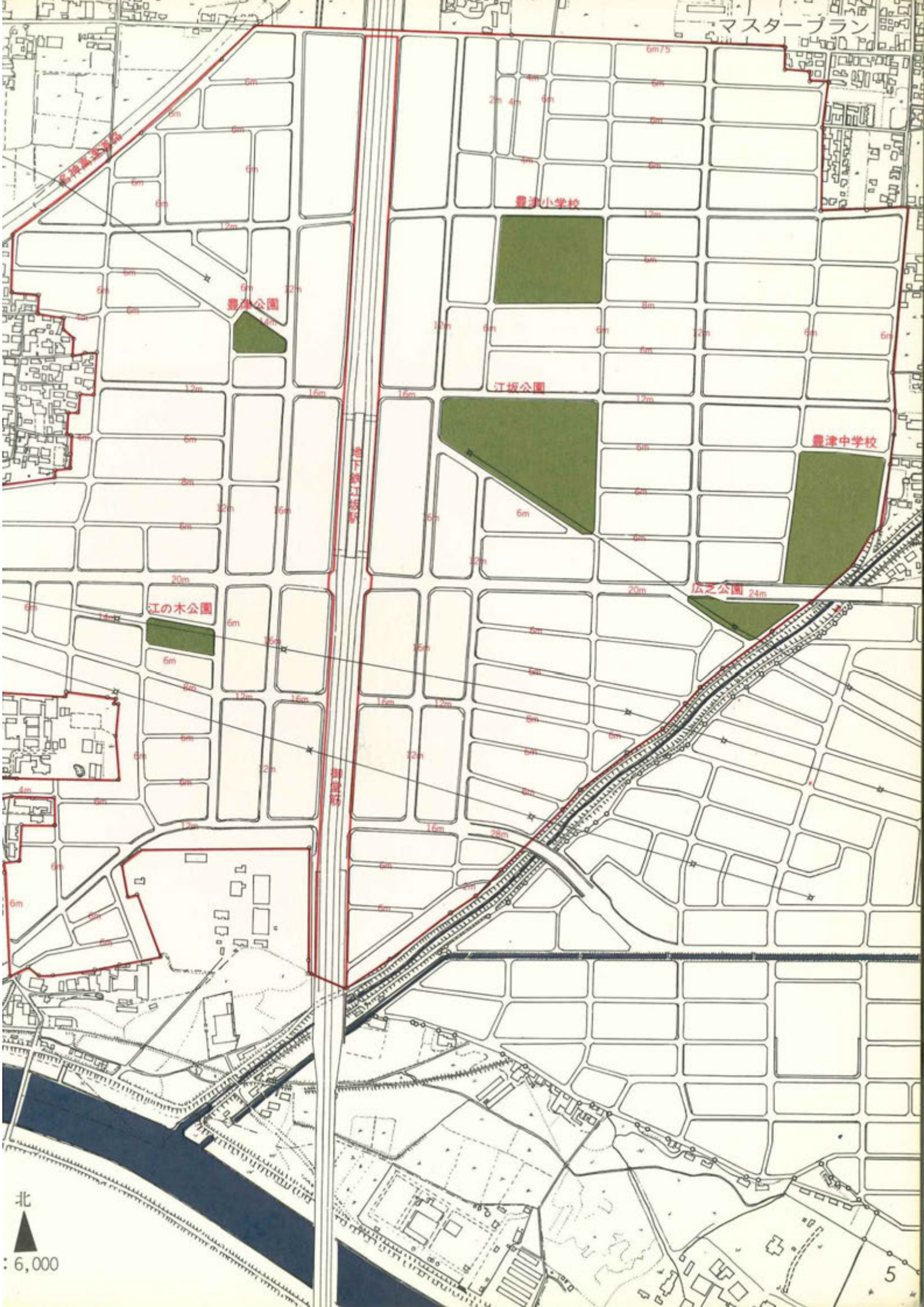
名称	巾 員 (m)	延 長 (m)
豊中吹田線	20~22	1,081.00
服部西庄線	6.75	727.00
小曾根南泉線	12~20	713.00
区画街路	16~20	1,062.00
"	14	144.00
"	12	5,107.00
"	8	1,436.50
"	6	13,225.70
"	4	775.60
"	2	131.50
"	2~3	155.00
計		24,558.30

●水路

名称	巾員 (m)	延 長 (m)	面 積 (m ²)	整備計画
榎阪1号水路	2.5	1,356.6	3,391.50	水深1.7m
榎阪2号水路	1.5	313.0	469.50	コンクリー
蔵人水路	2.0	293.2	503.40	ト擁壁
計			4,364.40	

●公園

名 称	地 積 (約m ²)	摘 要
江坂公園	23,282.09	近隣公園
豊津公園	2,828.49	児童公園
江の木公園	3,580.86	"
広芝公園	5,424.42	"
計	35,016.59	



豊津高小学校

豊津小学校

豊津公園

江坂公園

豊津中学校

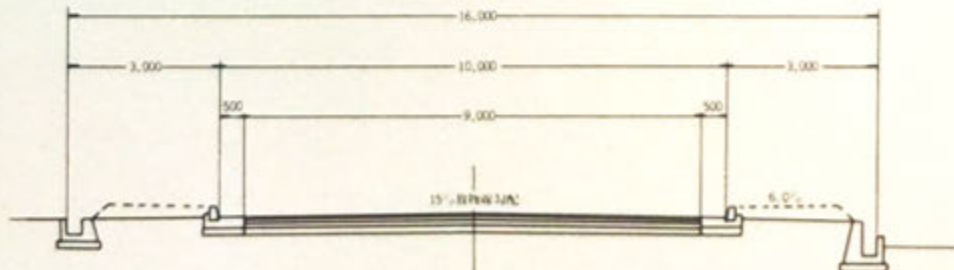
江の木公園

広之公園 24m

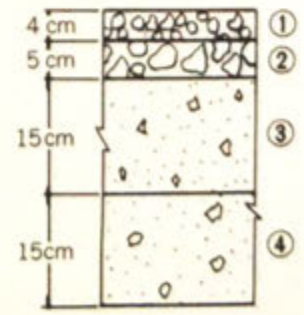
北



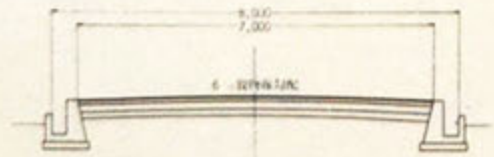
1 : 6,000



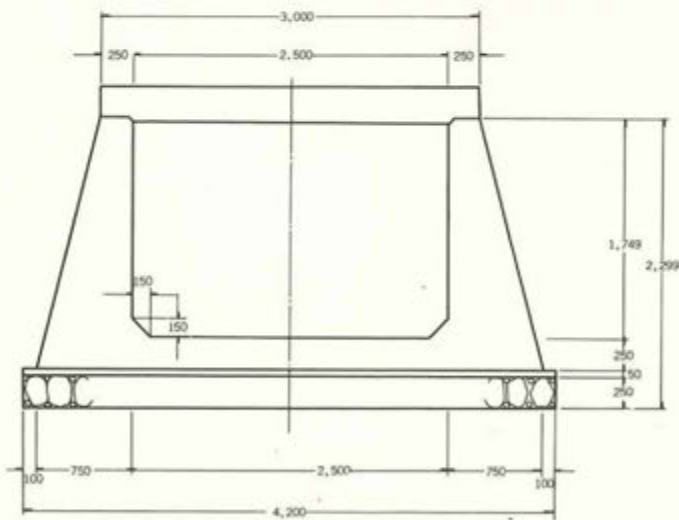
巾員 16^M.00 街路



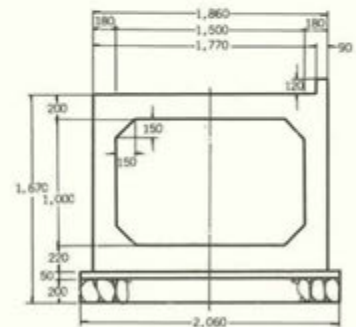
- ① 表層 1 密粒度アスファルトコンクリート
- ② 基層 1 粗粒度アスファルトコンクリート
- ③ 1層路盤 セメント処理碎石路盤
- ④ 2層路盤 粒調碎石路盤



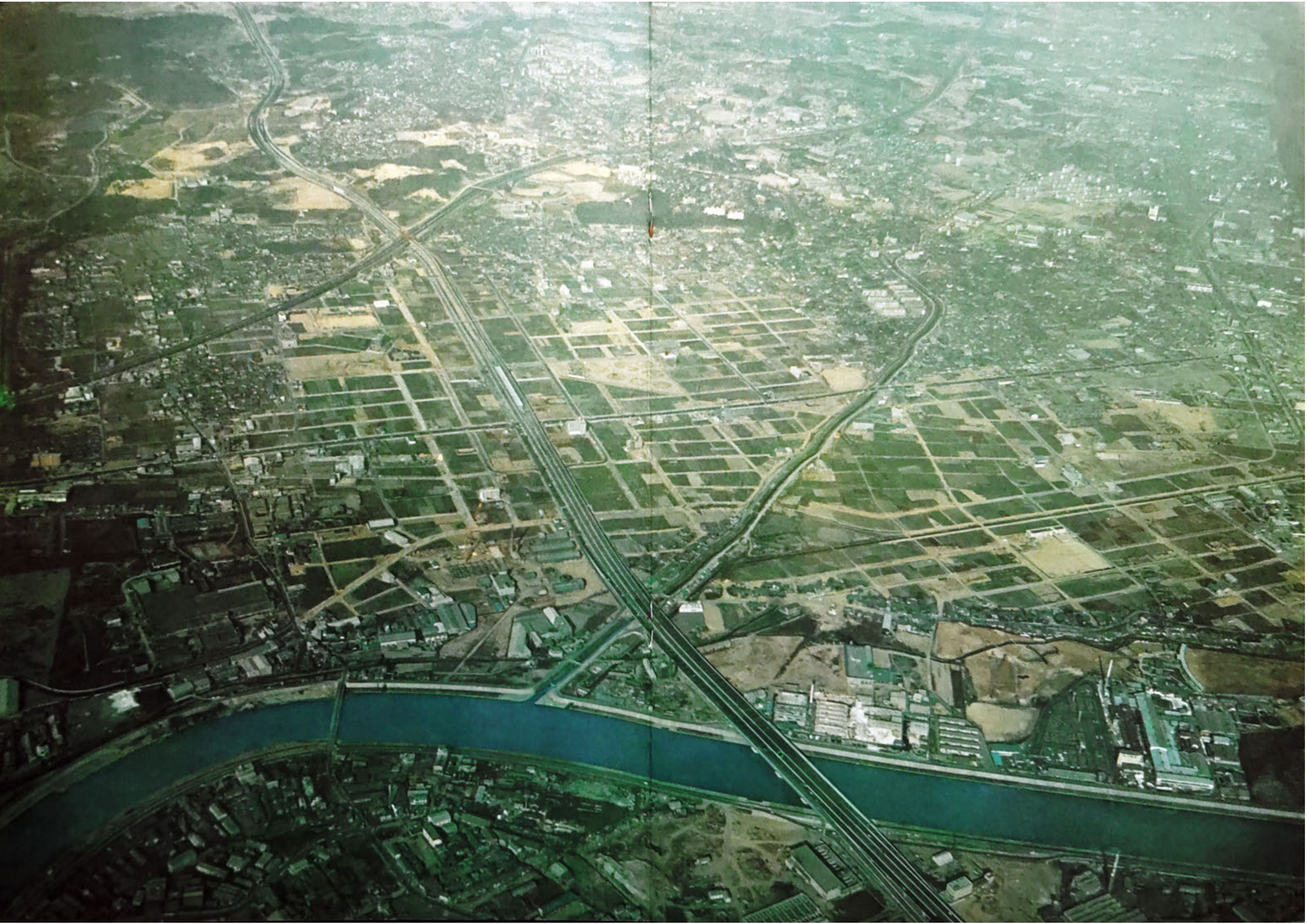
巾員 8^M.00 街路

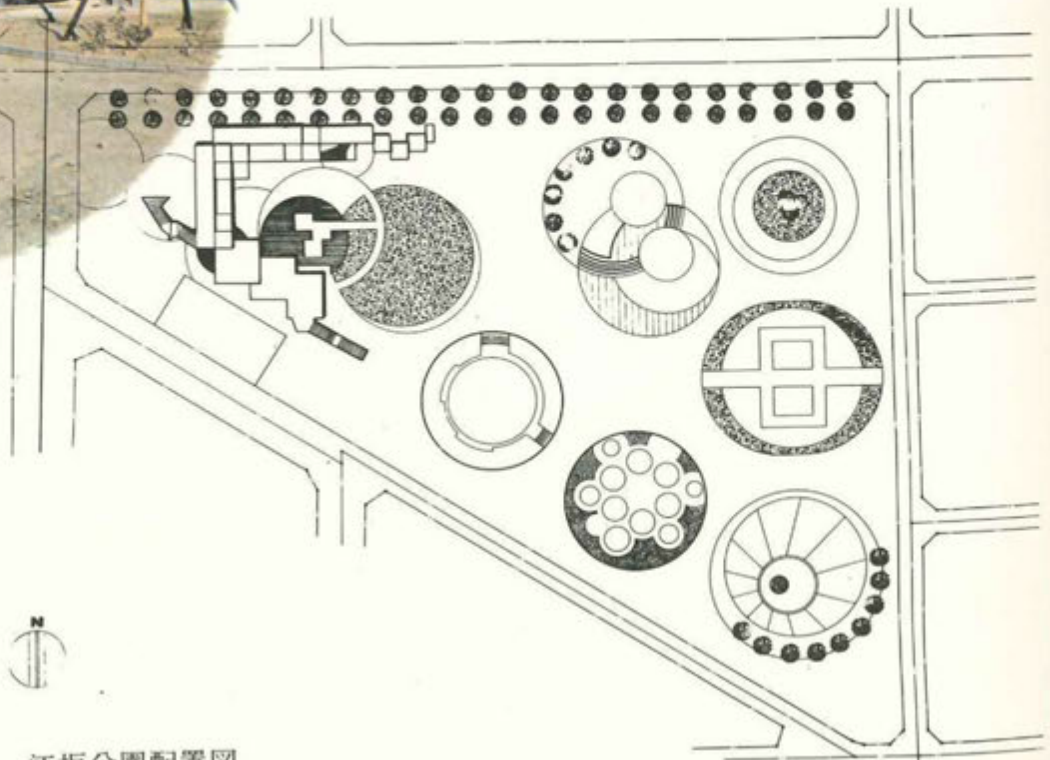


U型水路標準断面 2^M50 × 1^M75



暗渠標準断面 1^M.50 × 1^M.00

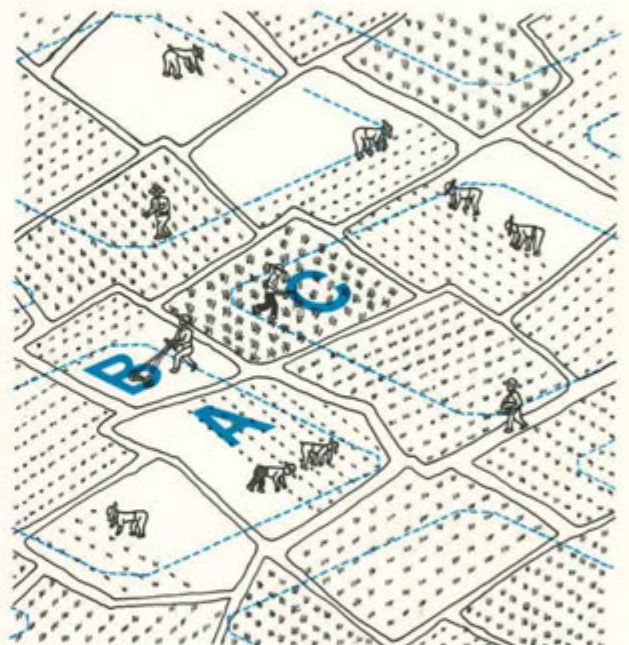




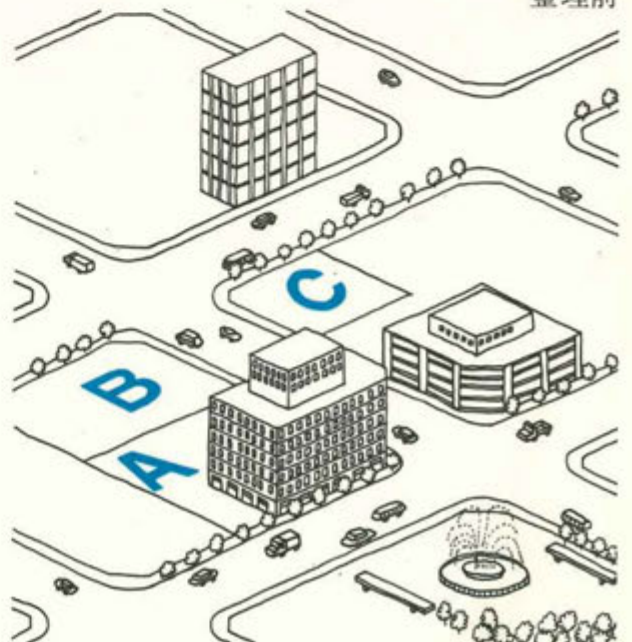
江坂公園配置図

新しくできる道路や公園の用地、また事業費に充てるための保留地は、地区内の全ての土地所有者が、少しずつ土地を出し合うことによって生れます。このことを一般に“減歩”といいます。この減歩の率および位置を定めるのが換地設計です。



換地設計の方法には数多くの方法がありますが、当地区では評価方式(路線価方式)に従って行いました。この方法は整理前後の土地を一定の基準に従って評価し、それを比較しながら換地設計を行うものです。当地区は、中心に大阪市都市高速鉄道(地下鉄御堂筋線)の江坂駅の設置が予定されていたので、その影響力を考慮に入れてこの方法を採用しました。



整理前



整理後

	36年度	37年度	38年度	39年度	40年度	41年度	42年度	43年度	44年度
所要 手続 の 経過	● 8/24 土地区 画整理事業区域 決定 面積 110.5ha			● 3/30 土地区 画整理事業計画 認可・大阪府指 令第636号 ● 3/21 施行規 程制定	● 10/5 土地区画整理 事業計画変更認可・大 阪府指令第842号 ● 3/12 仮換地指定 ● 12/1 仮換地使用収 益開始				
工 事 の 経 過				● 街路築造 12.00m道路 1,983.24m	● 街路築造 4.00m道路 80.63m 6.00m道路 1,678.44m 8.00m道路 1,436.50m 12.00m道路 1,667.84m 16.00m道路 626.65m ● 水路 2.50m水路 641.25m	● 街路築造 4.00m道路 33.54m 6.00m道路 6,731.84m 12.00m道路 995.92m 16.00m道路 187.80m		● 街路築造 2.00m道路 ↓ 286.50m 3.00m道路 ↓ m 4.00m道路 155.90m 6.00m道路 367.29m ● 舗装 総面積 40,960.70m ² ● 水路築造 2.00m水路 88.80m 2.50m水路 663.95m ● 公園 江坂公園 23,282.09m ² 広芝公園 5,325.15m ²	● 街路築造 16.00m道路 100.00m ● 舗装 総面積 78,620.00m ² ● 水路床板架設 3,186.00m
移 転 の 経 過				● 建物及び工作物 3戸 ● 工作物 9件	● 建物及び工作物 10戸 ● 工作物 20件		● 建物及び工作物 3戸 ● 工作物 22件		● 建物及び工作物 5戸 ● 工作物 6件
保 留 地 処 分					一般競争入札 件数 0 面積 0 処分金額 0 随意契約 件数 3件 面積 30,578.37m ² 処分金額 370,000,000円 計 件数 3件 面積 30,578.37m ² 処分金額 370,000,000円	一般競争入札 件数 9件 面積 3,216.00m ² 処分金額 113,426,240円 随意契約 件数 5件 面積 3,306.05m ² 処分金額 63,686,180円 計 件数 14件 面積 6,522.05m ² 処分金額 177,112,420円	一般競争入札 件数 6件 面積 1,604.48m ² 処分金額 72,844,500円 随意契約 件数 18件 面積 8,862.14m ² 処分金額 540,271,100円 計 件数 24件 面積 10,466.62m ² 処分金額 613,115,600円	一般競争入札 件数 5件 面積 1,203.90m ² 処分金額 61,443,300円 随意契約 件数 2件 面積 51.26m ² 処分金額 820,000円 計 件数 7件 面積 1,255.16m ² 処分金額 62,263,300円	

審議会委員

会 長 西野新太郎 吹田市垂水町2丁目19-18
副 会 長 寺辻与一 " 江坂町3丁目18-14
学識経験委員 堀 新次 門真市本町17-23
委 員 安封正太郎 " 垂水町1丁目5-45
" 石田奈良二 " 広芝町21-12
" 権野市藏 " 垂水町2丁目35-11
" 権野正作 " " 2丁目20-18 (初代副会長)
" 中田志加三 " " 1丁目42-24 (前副会長)
" 香川治男 " 江坂町3丁目22-46
" 細川正美 " " 1丁目4-7
" 由上武重 吹田市江坂町3丁目21-11

審議会委員

委 員 榎原津一郎 吹田市豊津町17-15 (前 会 長)
" 木田豊治 " " 21-18
" 豊田孝義 " " 21-28
" 三谷茂治 " 江坂町3丁目18-5 (初代会長)
(42.12.16.死亡)

評 価 員

大阪法務局吹田出張所 山本正己
所長
西木税務署 山本三嘉
所長
大和銀行不動産部 山根啓治
鑑定人
日本不動産研究所 横木常吉
鑑定人
吹田市税務部長 宮尾正雄
課長



上水道 総延長 31,433メートル

φ100: 17,863m φ150: 5,196m φ200: 7,654m

ガス 総延長 36,215メートル

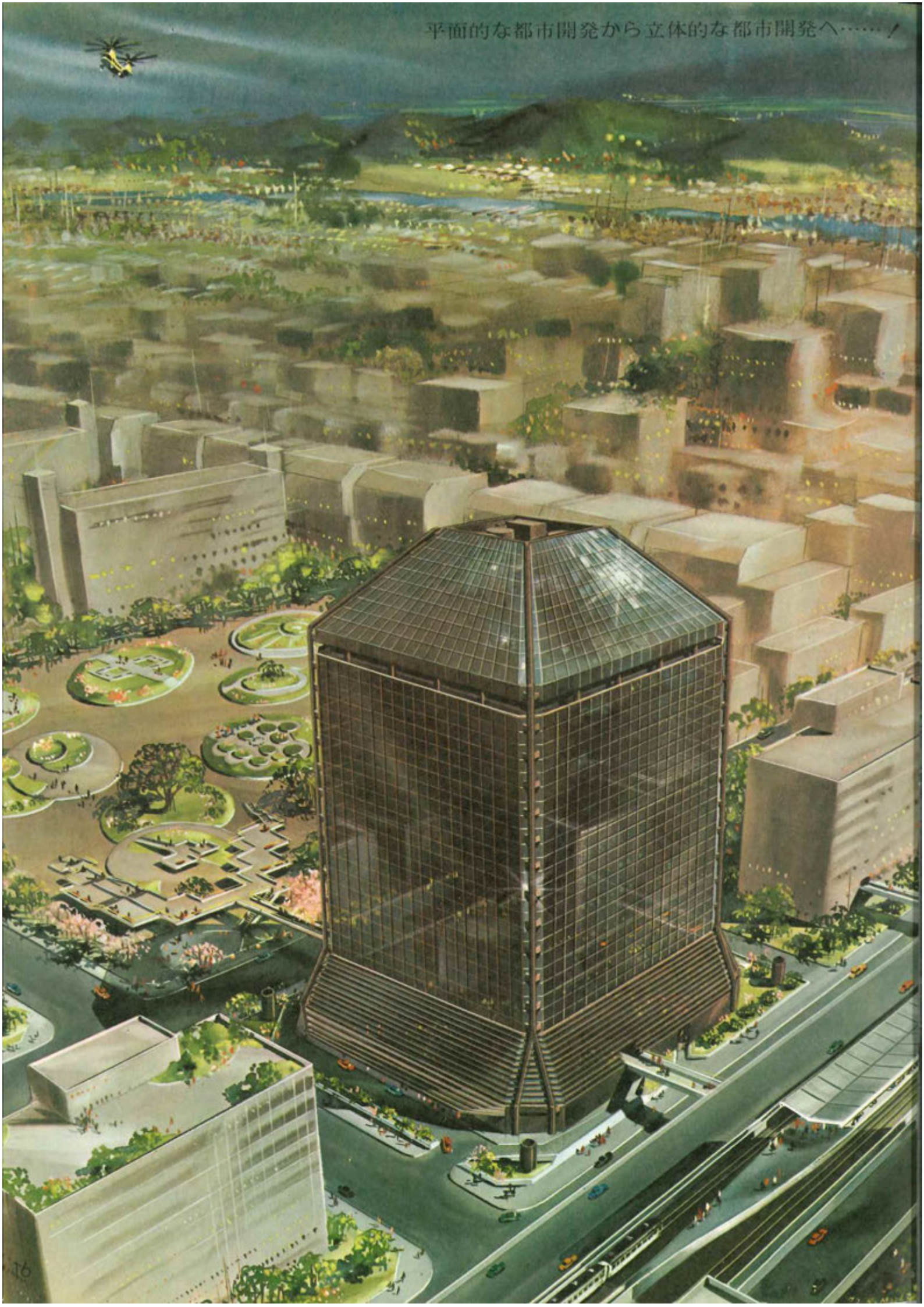
中圧本管 φ300: 1,600m φ150: 370m
 低圧本管 φ300: 1,315m φ200: 2,685m φ150: 4,465m
 支管 3B: 15,330m 2B: 10,450m

電気 地中ケーブル化 460メートル。供給線については関西電力株式会社が本市の全体計画に合わせて電柱を建設。需要家の申込みにより順次供給できる態勢をとっている。

当地区の特色を考慮し、特に農業用水路の確保に留意した。



平面的な都市開発から立体的な都市開発へ……



あすへの都市！

それはみんなの理解と
協力によって生まれる

