

吹田都市計画事業
佐井寺南土地地区画整理事業
事業概要



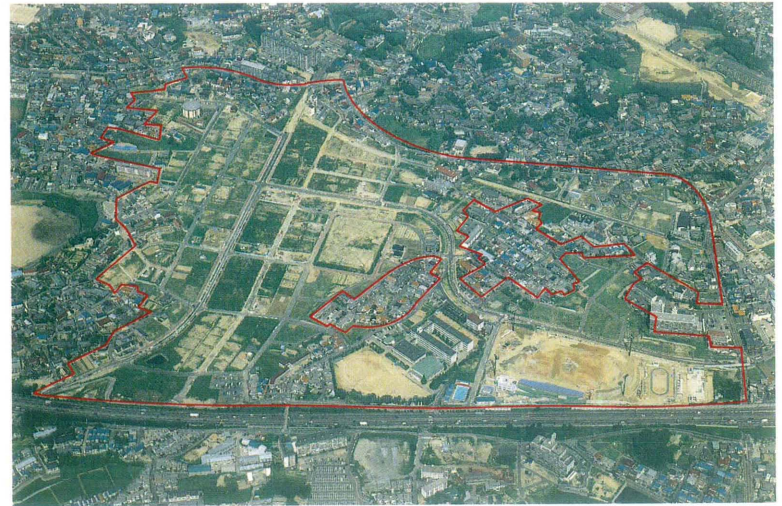
吹田市

事業の経過

- 昭和45. 3.31 測量、調整
- 56. 6.30 基本計画の承認
- 56.12.18 都市計画決定の告示
- 58.12.20 事業計画決定の公告
同 施行規定の施行
- 59. 3.18 審議会委員の選出
- 59.11.29 実施計画の承認
- 60.12.25 仮換地指定
- 61. 4. 1 本工事着手
- 61.12. 8 都市計画決定変更の告示
- 62. 1.19 用途地域の変更
- 62. 4.23 事業計画変更の公告
- 62. 6.22 仮換地指定の変更
- 63. 5.12 ふるさとの顔づくりモデル地区指定
- 平成元. 3.18 審議会委員の選出(第2回)
- 2.10.16 まちづくり懇話会発足
- 4. 5.29 ふるさとの顔づくりモデル事業
顔づくり計画承認
- 6. 3.18 審議会委員の選出(第3回)



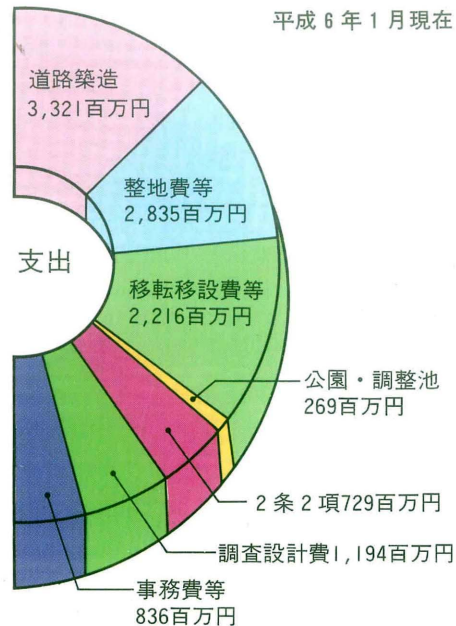
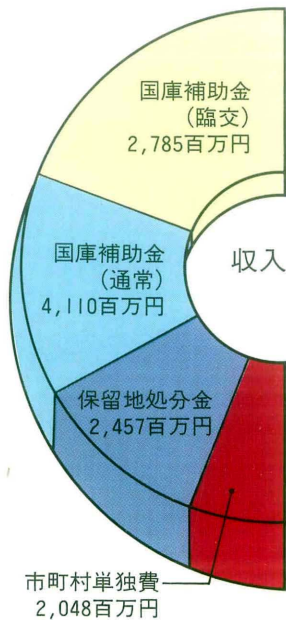
昭和57年(施行前) 撮影



平成5年(施行中) 撮影

事業費

【総事業費 11,400百万円】



公共施設別調書

区分	名称	道路種別	形状寸法			整備計画	
			幅員	延長	面積		
街 線 街 路	3・4・16 佐井寺片山 高浜線	◇	18.0	779	14,091		
	3・5・26 千里山 佐井寺線	◇	12.0	814	9,787		
	3・3・35 佐井寺南 線	◇	22.0	832	18,326		
	計			2,425	42,204		
	路 画 街 路	幅員 12m			20	240	
		幅員8m(内歩3m)			474	3,925	
		幅員8m(内歩2m)			154	1,246	
		幅員 8 m			1,928	15,582	
		〃 7 m			807	5,685	
		〃 6 m			4,347	26,814	
〃 4.8m				1,533	7,712		
〃 2.5m				34	89		
計			9,297	61,293			
公 園	佐井寺南が丘公園				10,000	近隣公園	
	千里山東にちご公園				1,200	児童公園	
	上山手公園				2,000	〃	
	佐井寺南公園				1,000	〃	
	竹谷公園				1,200	〃	
計				15,400			
水 路	1号調整池				450		
	2号〃				650		
	計				1,100		
合	計				119,997		

事業の概要

●事業の名称

吹田都市計画事業
佐井寺南土地区画整理事業

●施行者の名称

吹田市

●施行面積

45.0ha

●施行期間

昭和58年12月20日～平成14年3月31日
(清算期間5ケ年を含む)

地域地区指定

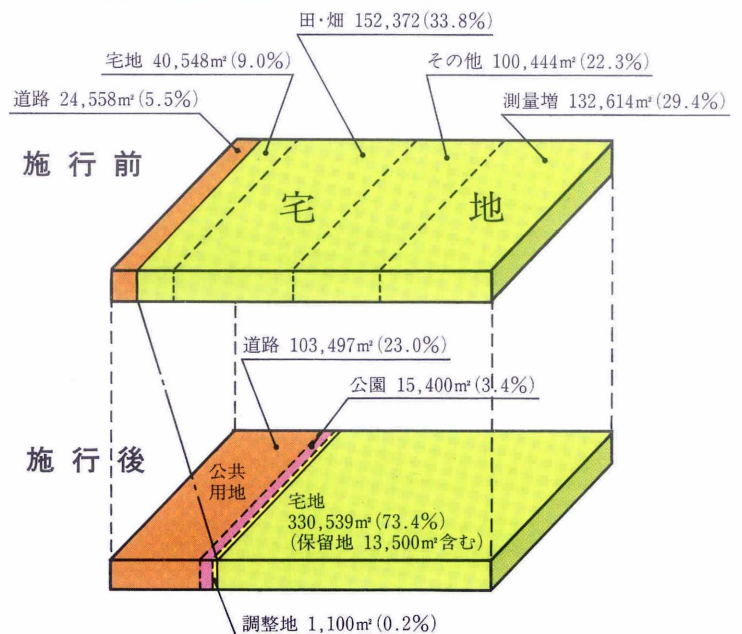
第2種住居専用地域 39.9ha
住居地域 5.1ha

設計の概要

本地区は、丘陵地で主として交通網の未整備から市街化が遅れていましたが、千里ニュータウンの完成を契機として、周辺地域の急速な公共施設の整備をみるにおよび当地区においても市街化の動向が顕著に現れてきています。

このような背景の中で市街化を計画的に進めるために、基盤整備としての「土地区画整理事業」を施行し、良好な住環境をもつ、秩序ある新市街地形成をはかると共に、本市の基本構想に沿う「すこやかで心ふれあう文化のまち」の一環をなす文化都市の建設をめざそうとするものです。

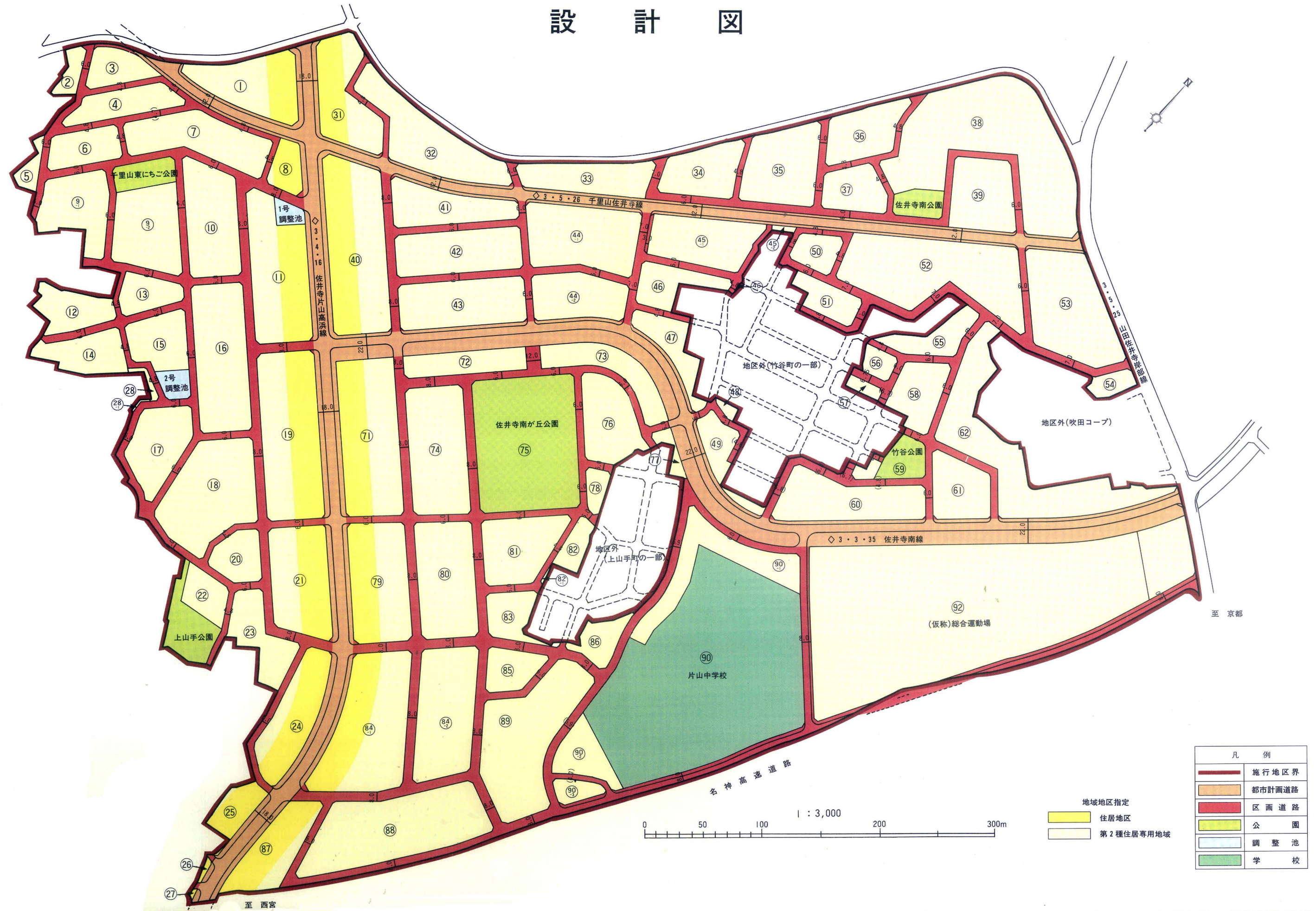
事業施行前後の土地利用の比較



減歩率	公共減歩	22.40%
	保留地減歩	3.17%
	合算減歩	25.57%

吹田都市計画事業佐井寺南土地区画整理事業

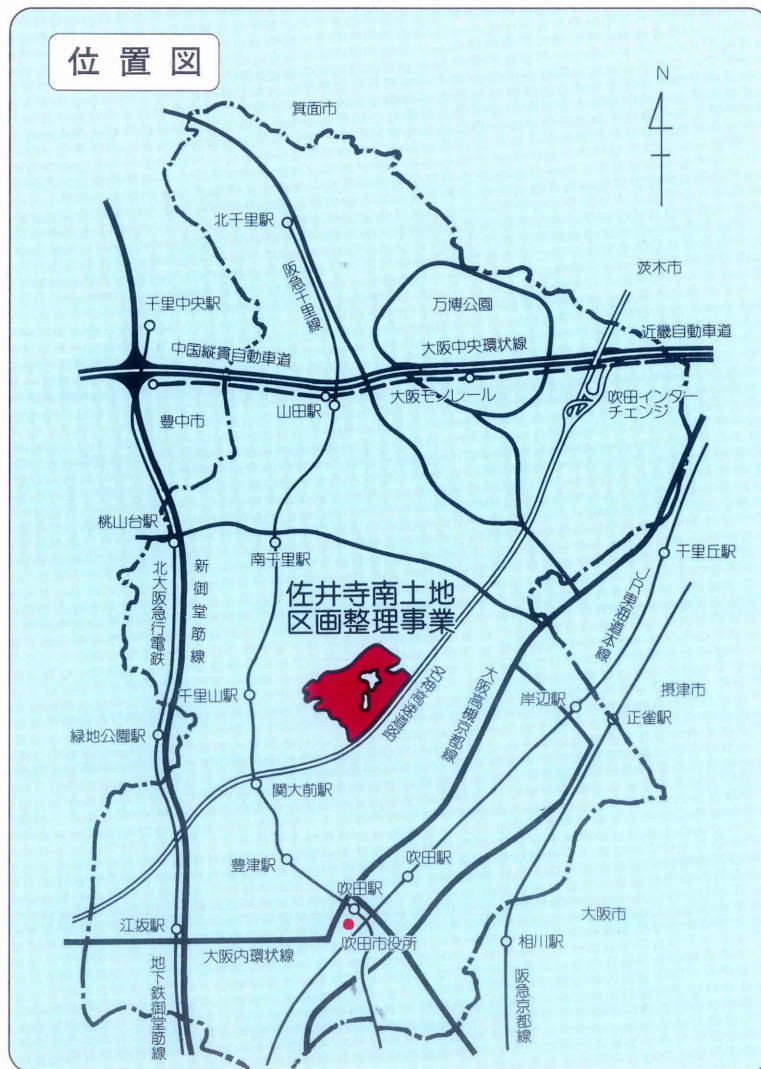
設計図



地域地区指定
 住居地区
 第2種住居専用地域

1 : 3,000
 0 50 100 200 300m

あすへの都市！
それはみんなの理解と
協力によって生まれる



吹田市都市整備部
土地区画整理事務所
吹田市千里山高塚25番17号
TEL06(387)6627