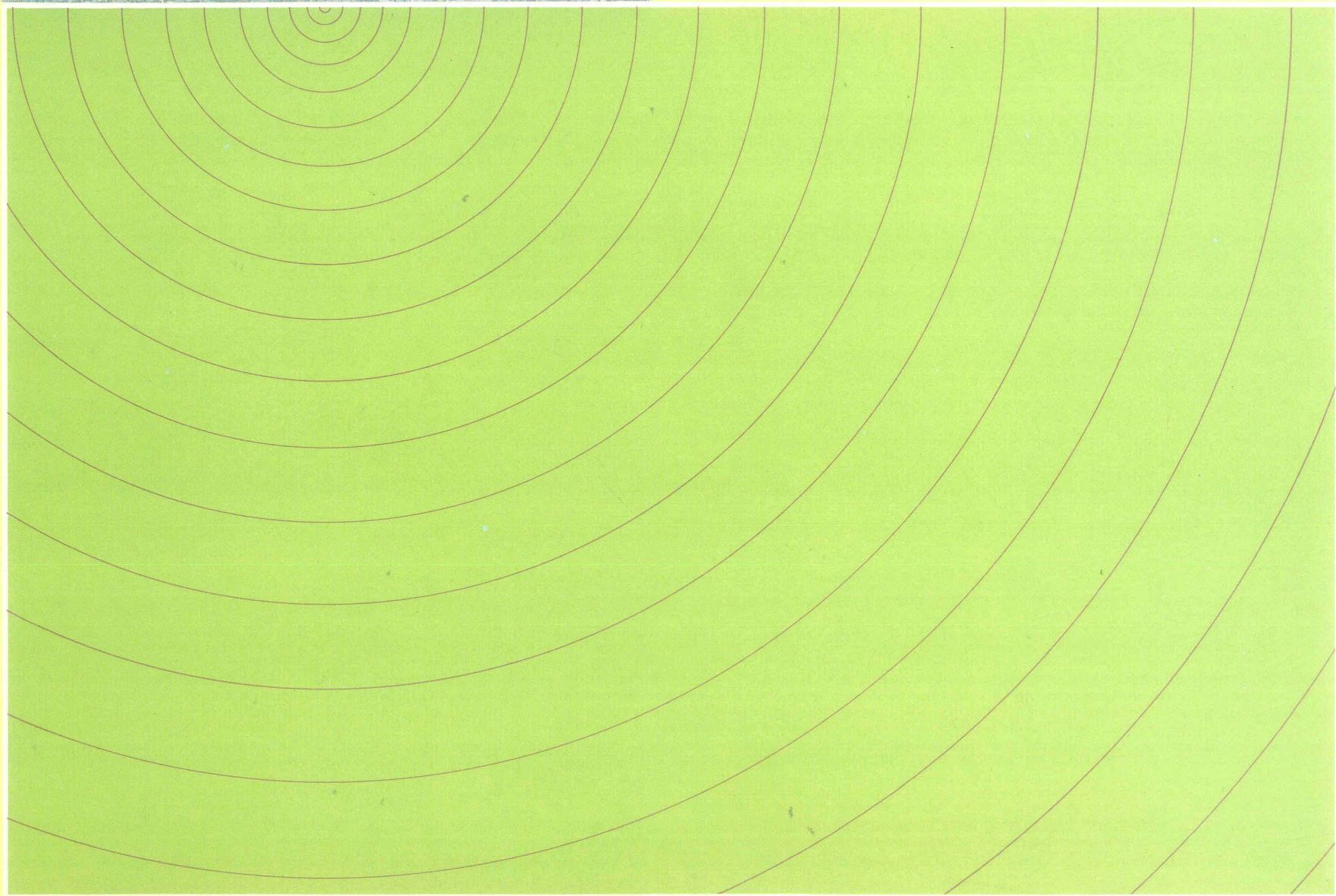




吹田都市計画  
南吹田第1土地区画整理事業

昭和52年3月



あすへの都市！ それはみんなの理解と 協力によって生まれる





郷土吹田の街づくりは みなさんの 力強いご支援のたまものです

計画的な街づくりをめざして、昭和39年度にスタートしました「南吹田第1土地区画整理事業」が、ここに完成をみました。地元関係者の総意と工夫をきそに計画的な街づくりがなされた事は、地方自治の本旨そのものであり事業の成功と合せまことに意義のある事と思います。私たちはこの尊い教訓に学び今後の行政施策にいかさなければなりません。

ここにあらためて、吹田市の将来を展望され、よき理解とよき協力をいただいた地元関係権利者をはじめ、市議会ならびに関係各庁より寄せられた御指導と御鞭撻に対し厚く御礼を申し上げますとともに、ひらけゆくすばらしい将来に期待したいと考えます。

吹田市長 榎原一夫







吹田を北大阪の新しい中心に！



吹田市は市域面積3.660ヘクタールで大阪の北部に隣接した人口約30万人の衛星都市であります。近年、大都市のスプロール化は、深刻であり、無計画な宅地造成により、無秩序な街があちこち生まれつつあります。こうした中で本市では将来に悔いを残さない都市づくりをめざし、計画的な都市の整備と秩序ある街づくりを進めるべく、昭和39年度に南吹田第1土地区画整理事業がスタートしました。

本地区は吹田市の南西部に当り系田川をはさんで南吹田第2土地区画整理事業区域に隣接し、東部は阪急電鉄千里線に、南部は神崎川旧堤防に囲まれた平坦地であります。

区画整理は都市計画の母といわれています。それは広い地域にわたって現代の私たちの生活になくしてはならない道路・公園・広場・排水施設などを整備し良好な生活環境をつくっていくものです。しかしながら、区画整理事業はあくまでも平面的な都市計画の範囲にとどまります。私達は今後さらに、そこに建築物も含めて総合的に計画を進めていく立体的な都市計画を行おうとしています。

区画整理事業は市民の皆さんの力強い協力があってこそ始めて実現するものです。“私達の手で私達の街をつくっていく”という市民の皆さんの御協力をよりどころにして、これからも吹田市の都市計画はすすめられます。



# 総事業費 約35億円

## 整理前後対照表

種別	整理前(約㎡)	整理後(約㎡)	摘要
道路	71,048	278,923	国または市有道路
水路	37,524	14,341	国または市有水路
公園		39,734	
広場		3,475	
宅地	1,062,512	847,723	田・畑・学校等
測量増	89,591		
保留地		76,479	
総計	1,260,675		

## 公共施設表

### ●道路

名称	巾員(m)	延長(約m)
十三高槻線	22	853
豊中吹田線	20~22	1,020
小曾根南泉線	20~21	1,630
西吹田駅前線	16~21	672
区画街路	12	630
〃	10	2,082
〃	9	412
〃	8	4,018
〃	6.5	188
〃	6	16,652
〃	5	455
〃	4	4,891
計		33,503

### ●水路

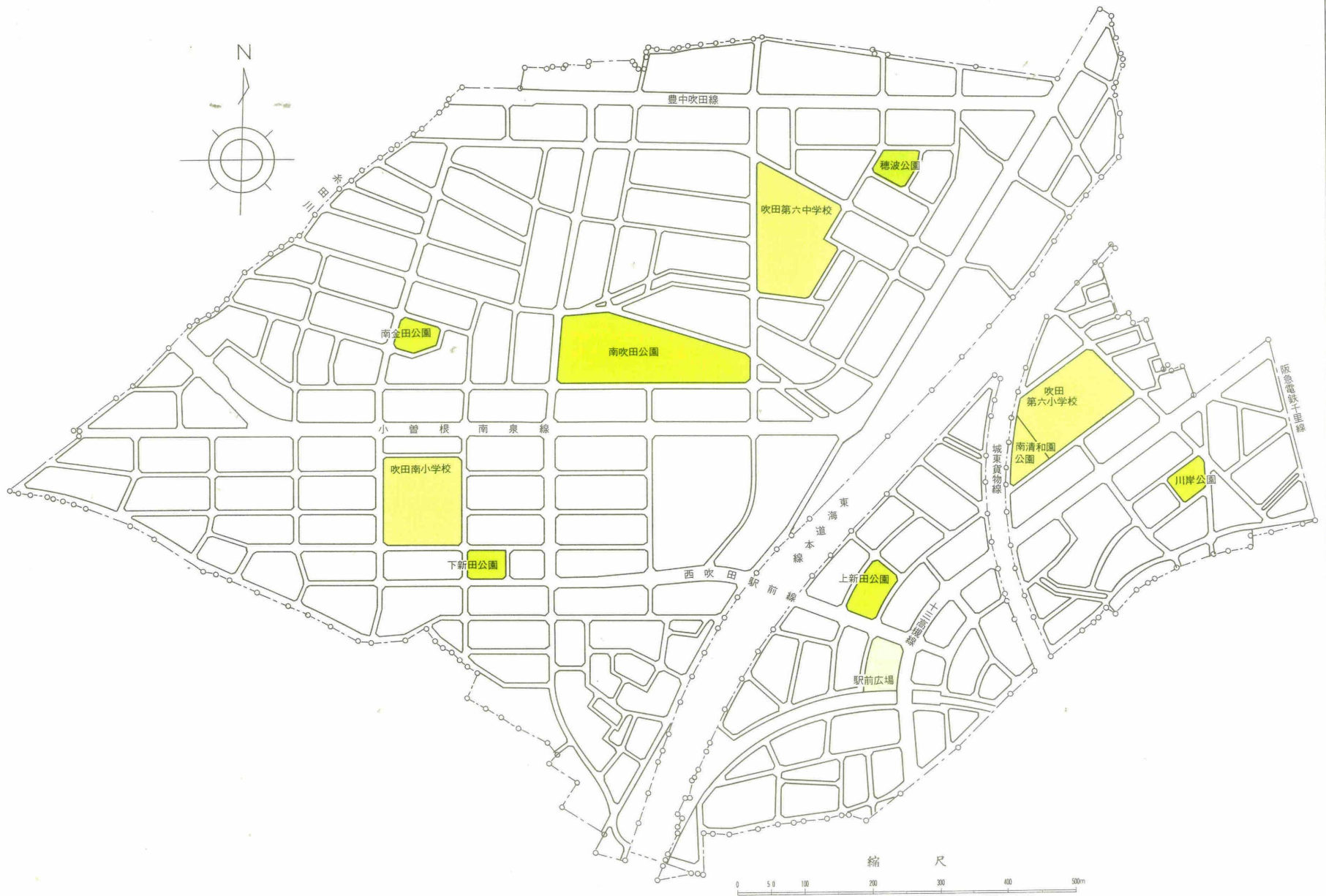
名称	巾員(m)	延長(約m)	整備計画
西水路	5.0~5.1	945	コンクリート 擁壁
大井路	3.0~4.0	1,805	
東南新井路	2.0	1,605	
金田井路	1.0~2.0	771	
計		5,126	

### ●公園

名称	地積(㎡)	摘要
南吹田公園	22,856.22	近隣公園
南金田公園	2,661.58	児童公園
下新田公園	2,536.00	〃
穂波公園	2,369.57	〃
上新田公園	3,685.11	〃
南清和園公園	3,168.39	〃
川岸公園	2,457.71	〃
計	39,734.58	



# マスタープラン

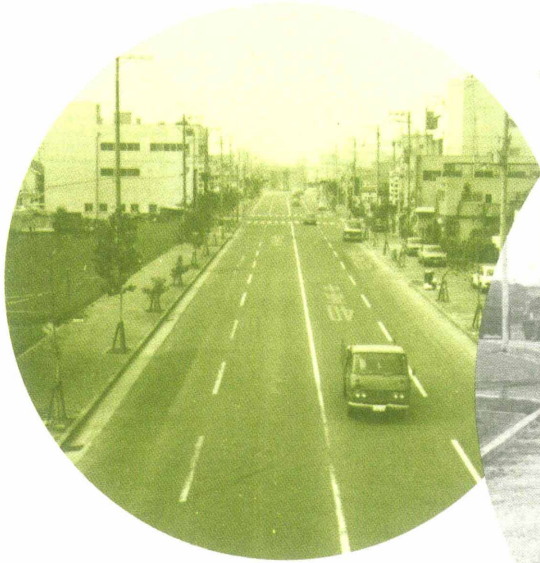




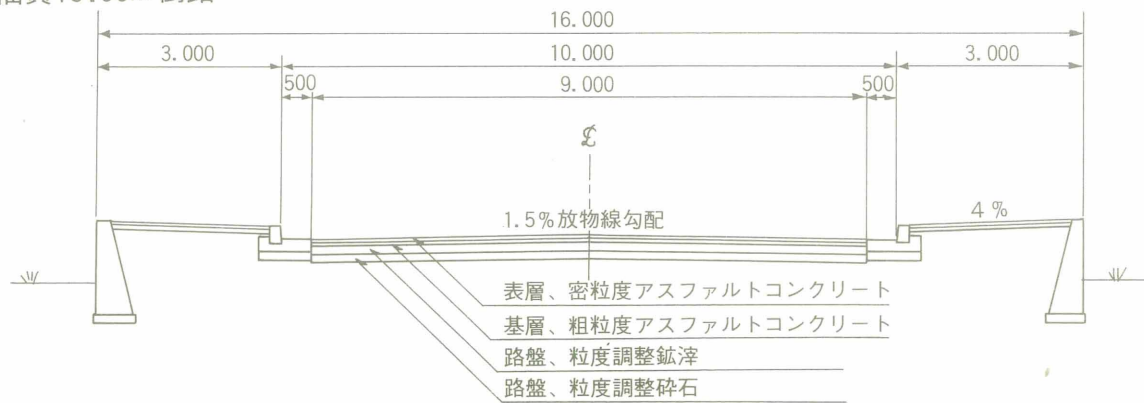




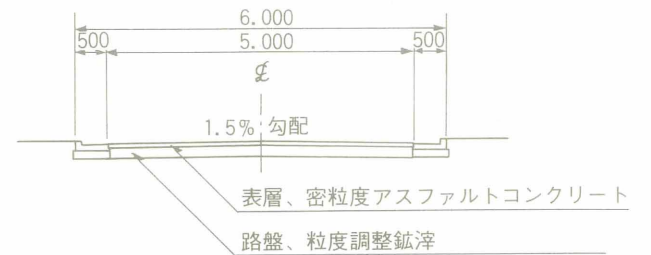
# 全面にわたって舗装された街路



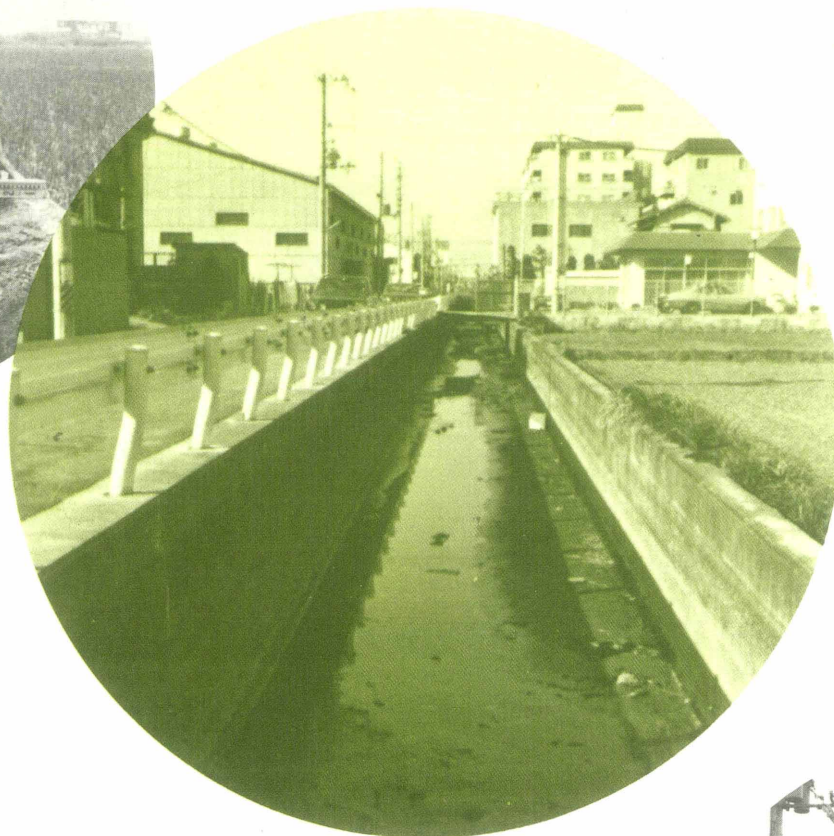
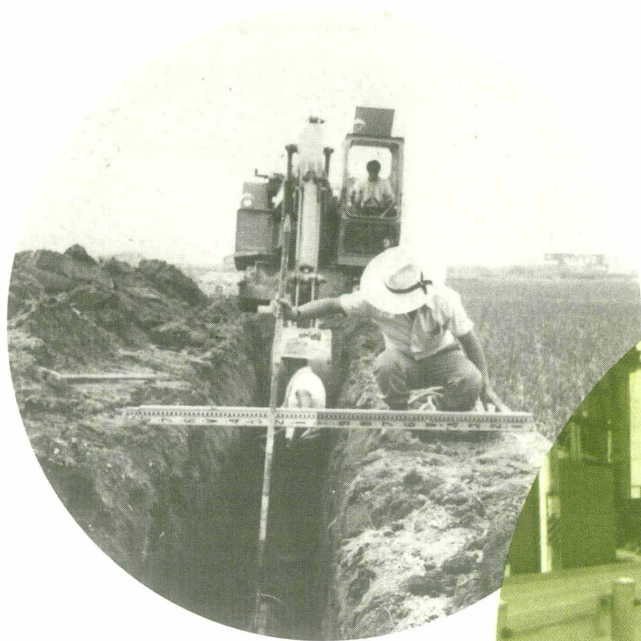
幅員16.00m 街路



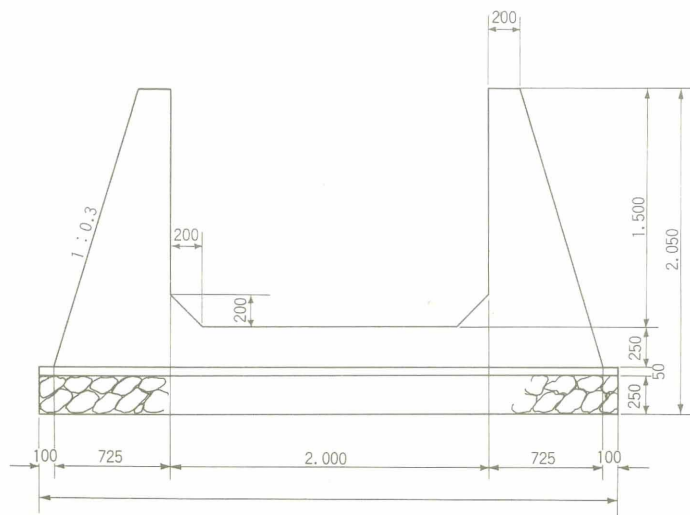
幅員6.00m 街路







U形水路標準断面

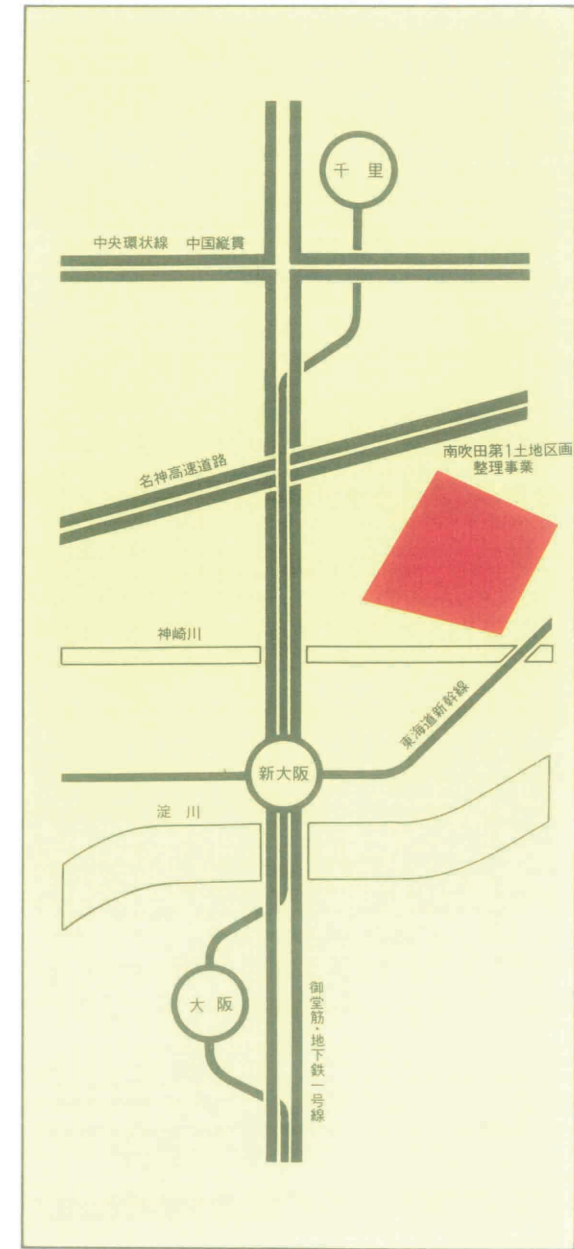
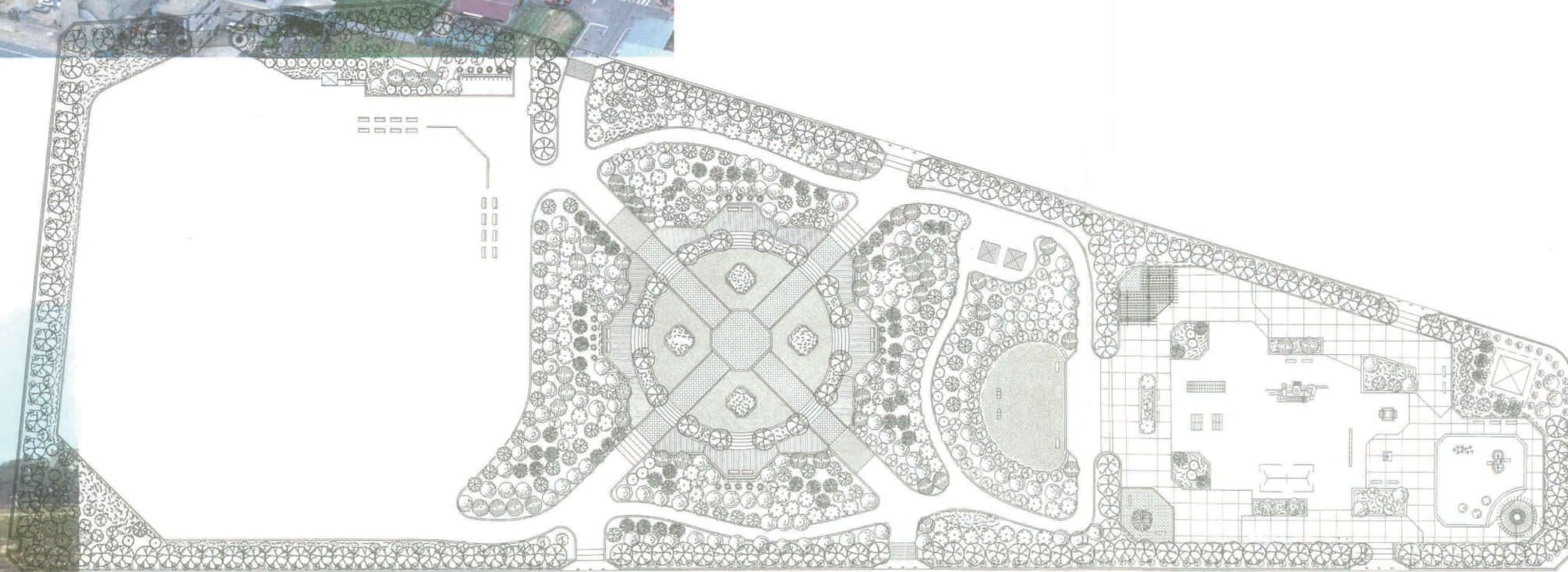




計画的に配置された公園……南吹田公園

# 都市と「私」の将来のために！！

区画整理事業に関連して上下水道、電気が整備された





	36年度	37年度	38年度	39年度	40年度	41年度	42年度	43年度	44年度	45年度	46年度	47年度	48年度	49年度	50年度	51年度
所要手続の経過	●8/24 土地区画整理事業区域決定 面積 126.0ha			●10/30 施行規程制定 ●2/10 土地区画整理事業計画認可		●10/27 土地区画整理事業計画変更認可 ●11/26 仮換地指定 ●12/10 仮換地使用収益開始	●1/22 土地区画整理事業計画変更認可			●6/25 土地区画整理事業計画変更認可	●2/13 土地区画整理事業計画変更認可			●7/2 土地区画整理事業計画変更認可 ●3/17 土地区画整理事業計画変更認可		●12/24 換地処分公告
工事の経過				●街路築造 6.0m道路 1,467m 8.0m道路 690m 10.0m道路 578m		●街路築造 6.0m道路 1,467m 8.0m道路 690m 10.0m道路 578m  ●建物 2戸 ●工作物 18件	●街路築造 4.0m道路 383m 6.0m道路 2,974m 8.0m道路 142m 10.0m道路 1,056m 16.0m道路 365m 20.0~22.0m道路 716m  ●水路 2.0m水路 1,417m 3.0m水路 1,680m	●街路築造 4.0m道路 959m 6.0m道路 4,769m 8.0m道路 1,598m 10.0m道路 593m  ●水路 1.0m水路 624m 2.0m水路 230m 3.0m水路 125m  ●舗装 総面積 706㎡	●街路築造 4.0m道路 449m 6.0m道路 4,988m 8.0m道路 895m 10.0m道路 382m 20.0~21.0m道路 823m  ●舗装 総面積 13,359㎡  ●公園 穂波公園 2,369㎡	●街路築造 4.0m道路 2,262m 6.0m道路 1,170m 8.0m道路 190m 20.0~21.0m道路 435m  ●舗装 総面積 33,996㎡  ●公園 下新田公園 2,536㎡ 川岸公園 2,458㎡	●街路築造 4.0m道路 143m 6.0m道路 752m 8.0m道路 915m 10.0m道路 103m 20.0~21.0m道路 462m  ●水路 1.0m水路 68m 2.0m水路 37m  ●舗装 総面積 39,249㎡  ●公園 南金田公園 2,662㎡	●街路築造 4.0m道路 117m 6.0m道路 682m 20.0~21.0m道路 354m  ●舗装 総面積 37,605㎡  ●公園 南吹田公園 22,856㎡	●街路築造 4.0m道路 578m 6.0m道路 230m  ●舗装 総面積 34,983㎡  ●公園 南清和園公園 3,168㎡	●街路築造 6.0m道路 263m  ●舗装 総面積 52,187㎡  ●公園 上新田公園 3,685㎡	●舗装 総面積 42,113㎡	●舗装 総面積 3,409㎡
移転の経過					●建物 15戸 ●工作物 83件 ●その他 1件	●建物 20戸 ●工作物 34件 ●その他 2件	●建物 18戸 ●工作物 14件 ●その他 7件	●建物 23戸 ●工作物 10件 ●その他 2件	●建物 11戸 ●工作物 32件 ●その他 4件	●建物 21戸 ●工作物 15件 ●その他 1件	●建物 11戸 ●工作物 3件	●建物 1戸 ●工作物 4件	●建物 5戸 ●工作物 1件	●建物 1戸		

- 審議会委員 会副委
- 森長員
  - 津植石
  - 三四郎 治
  - 三男 春
  - 四男 善
  - 治男 善
  - 三男 善
  - 四男 善
  - 三男 善
  - 四男 善
  - 三男 善
  - 四男 善
  - 三男 善
  - 四男 善
  - 三男 善
  - 四男 善

- 元委員
- 宮本 善次郎
  - 辻本 善次郎
  - 佐本 善次郎
  - 市一郎 善次郎
  - 宇次郎 善次郎
  - 新修 善次郎
  - 野金 善次郎
  - 黒恒 善次郎
  - 川善 善次郎
  - 尾輝 善次郎
  - 本光 善次郎
  - 前田 善次郎
  - 宮本 善次郎

- 評価員
- 大阪法務局 吹田出役所 所長
  - 松本 義信
  - 山根 啓治
  - 横木 常吉
  - 奥 宏





