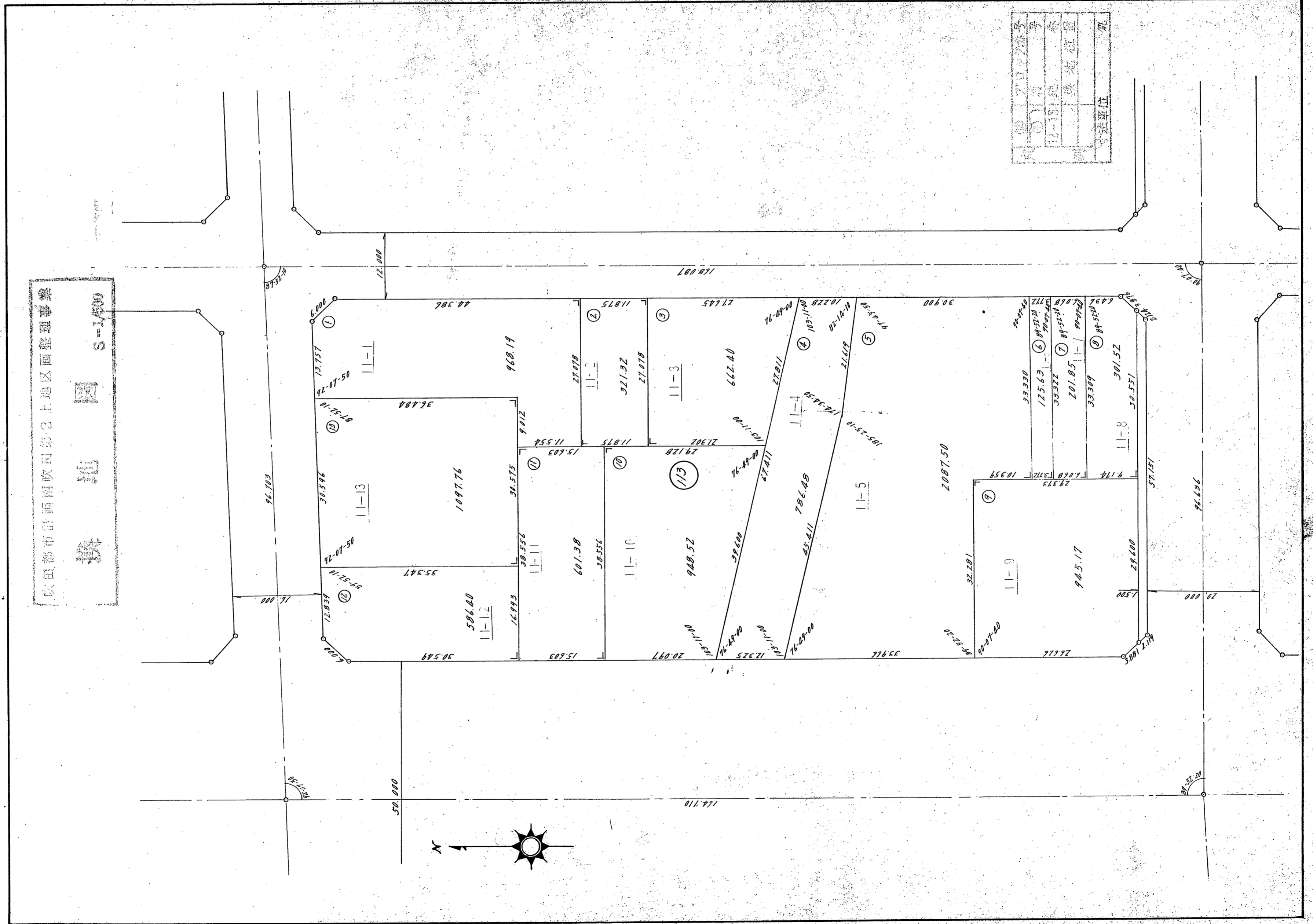
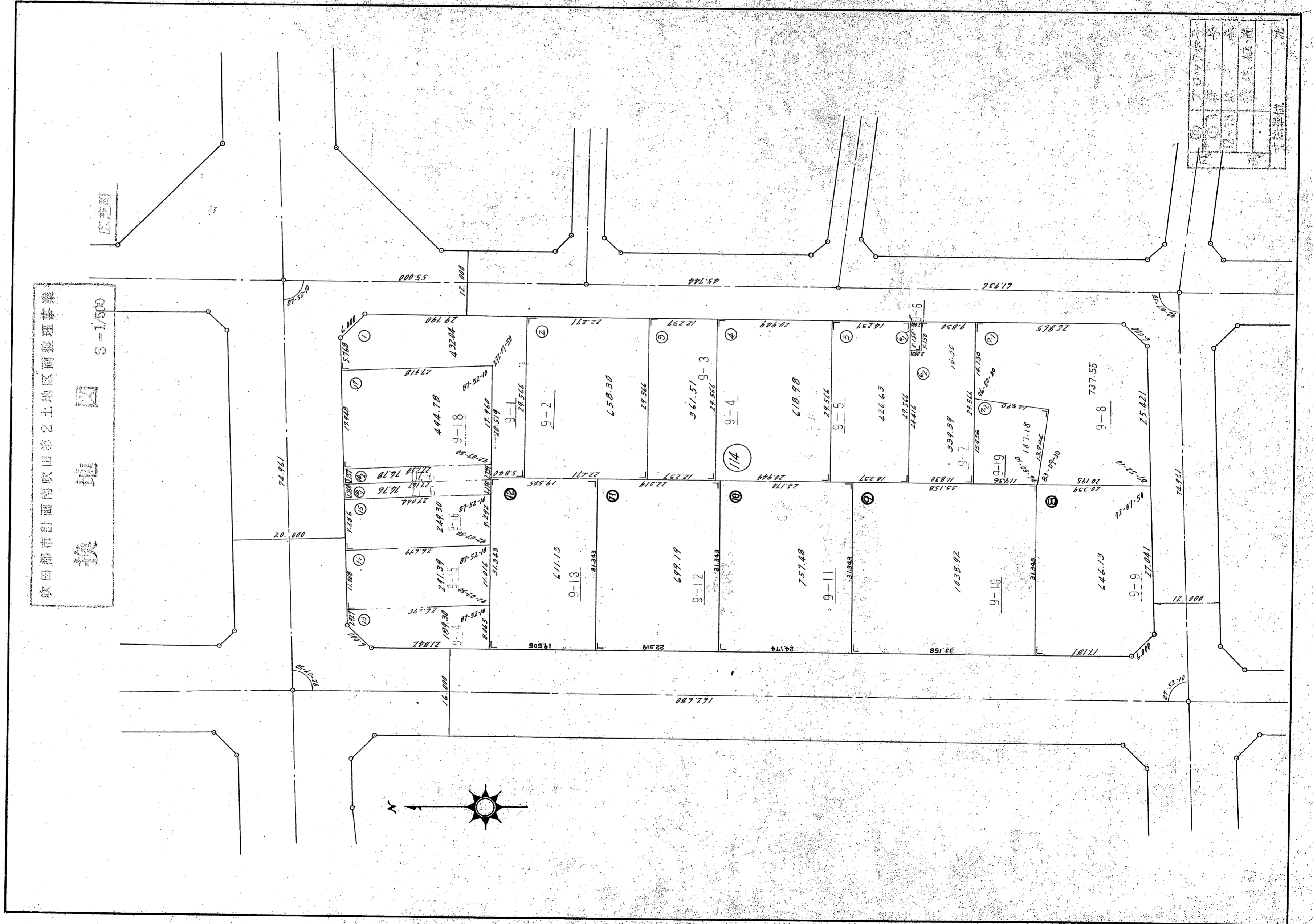


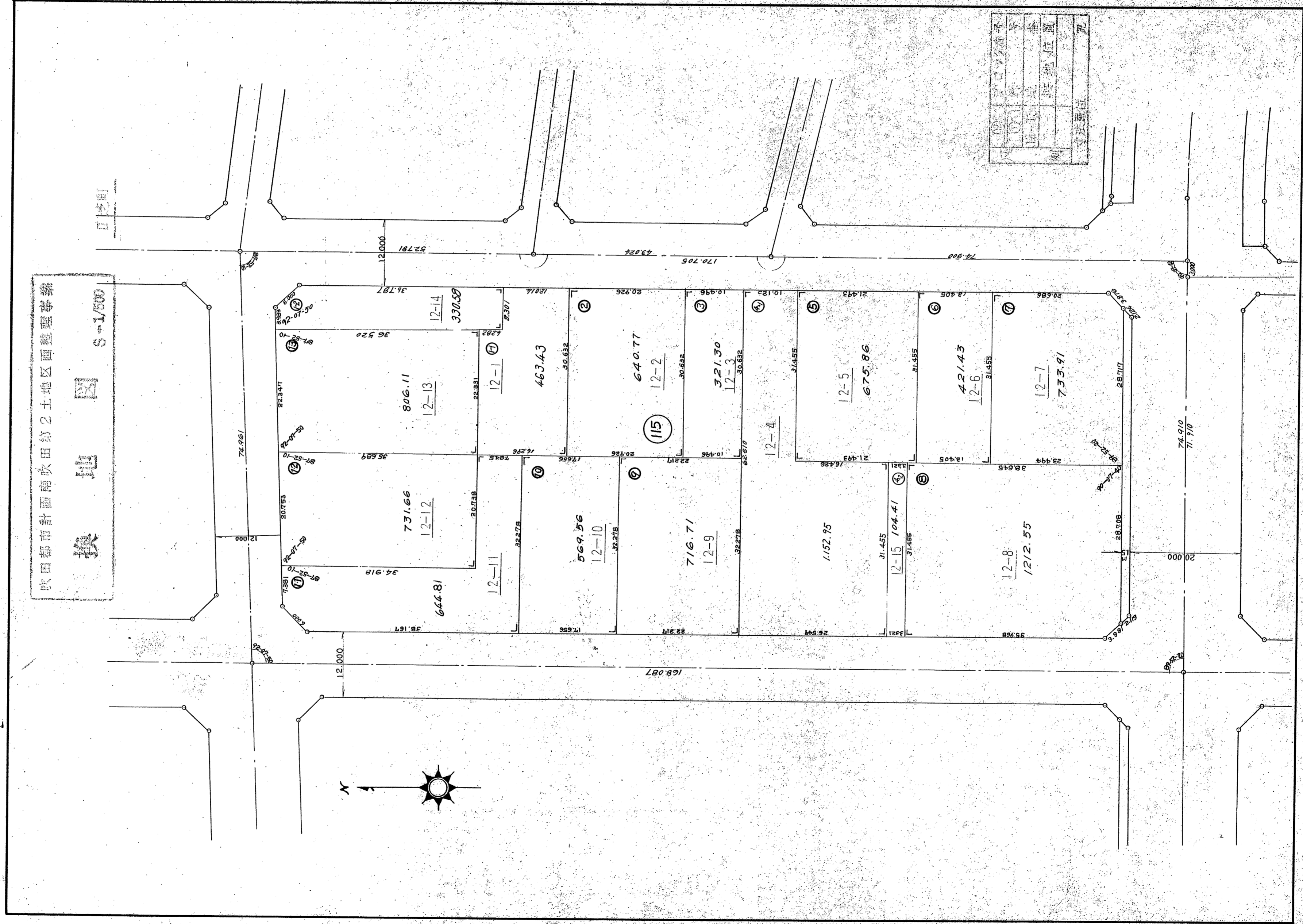
本地区は、1971年10月13日に換地処分されています。  
 この図面は、換地処分の日の土地登記簿謄本に記載の土地所有者並びに、効力のある関係権利者へ関係するページだけ換地処分通知書に添付して送付したものです。  
 従って、その後分筆、合筆、地積更正等の土地の変動については、訂正加筆等を加えておりませんので法務局で御確認願います。



本地区は、1971年10月13日に換地処分されています。  
 この図面は、換地処分の日の土地登記簿謄本に記載の土地所有者並びに、効力のある関係権利者へ関係するページだけ換地処分通知書に添付して送付したものです。  
 従って、その後分筆、合筆、地積更正等の土地の変動については、訂正加筆等を加えておりませんので法務局で御確認願います。

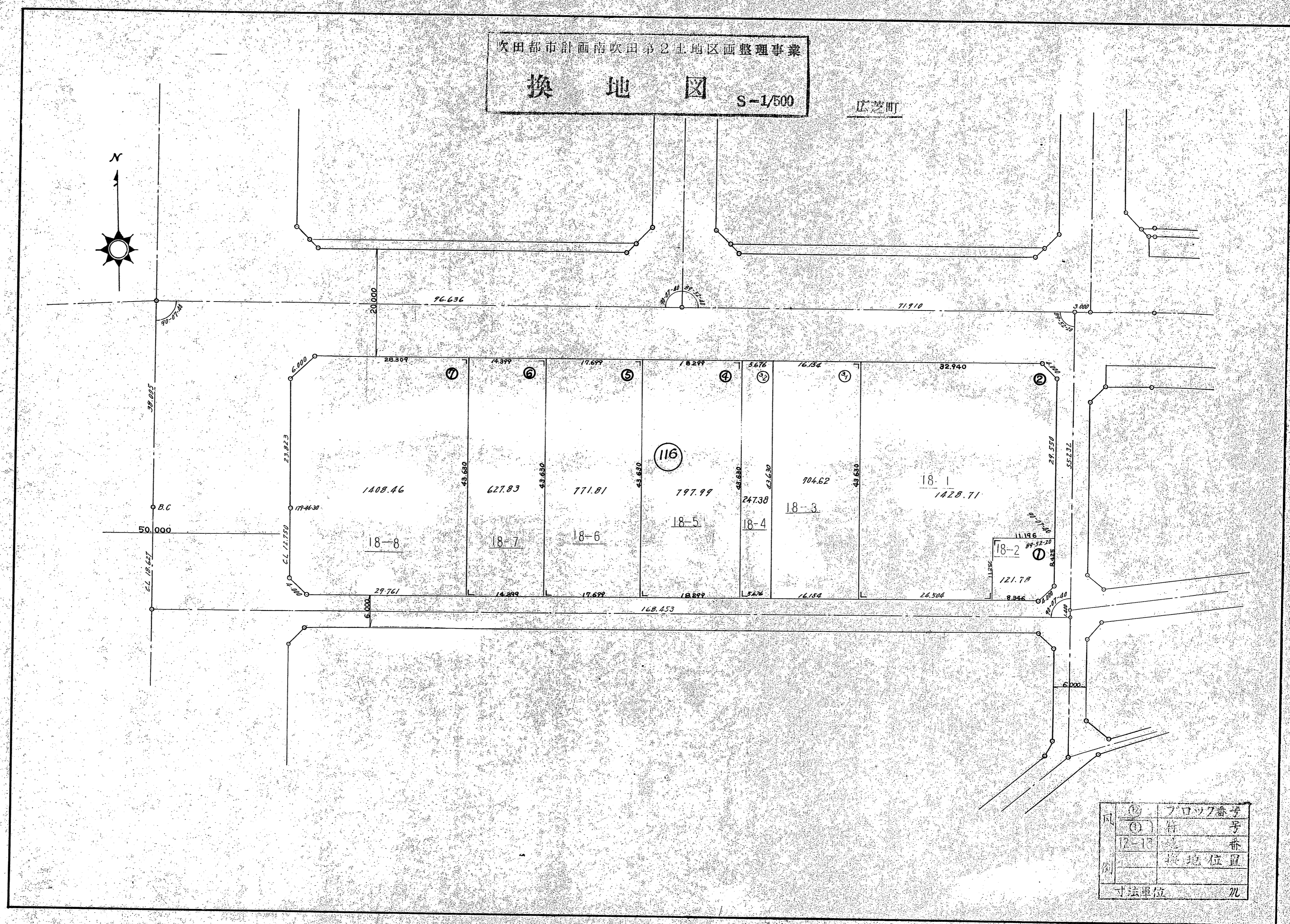


本地区は、1971年10月13日に換地処分されています。  
 この図面は、換地処分の日の土地登記簿謄本に記載の土地所有者並びに、効力のある関係権利者へ関係するページだけ換地処分通知書に添付して送付したものです。  
 従って、その後分筆、合筆、地積更正等の土地の変動については、訂正加筆等を加えておりませんので法務局で御確認願います。





本地区は、1971年10月13日に換地処分されています。  
 この図面は、換地処分の日の土地登記簿謄本に記載の土地所有者並びに、効力のある関係権利者へ関係するページだけ換地処分通知書に添付して送付したものです。  
 従って、その後分筆、合筆、地積更正等の土地の変動については、訂正加筆等を加えておりませんので法務局で御確認願います。



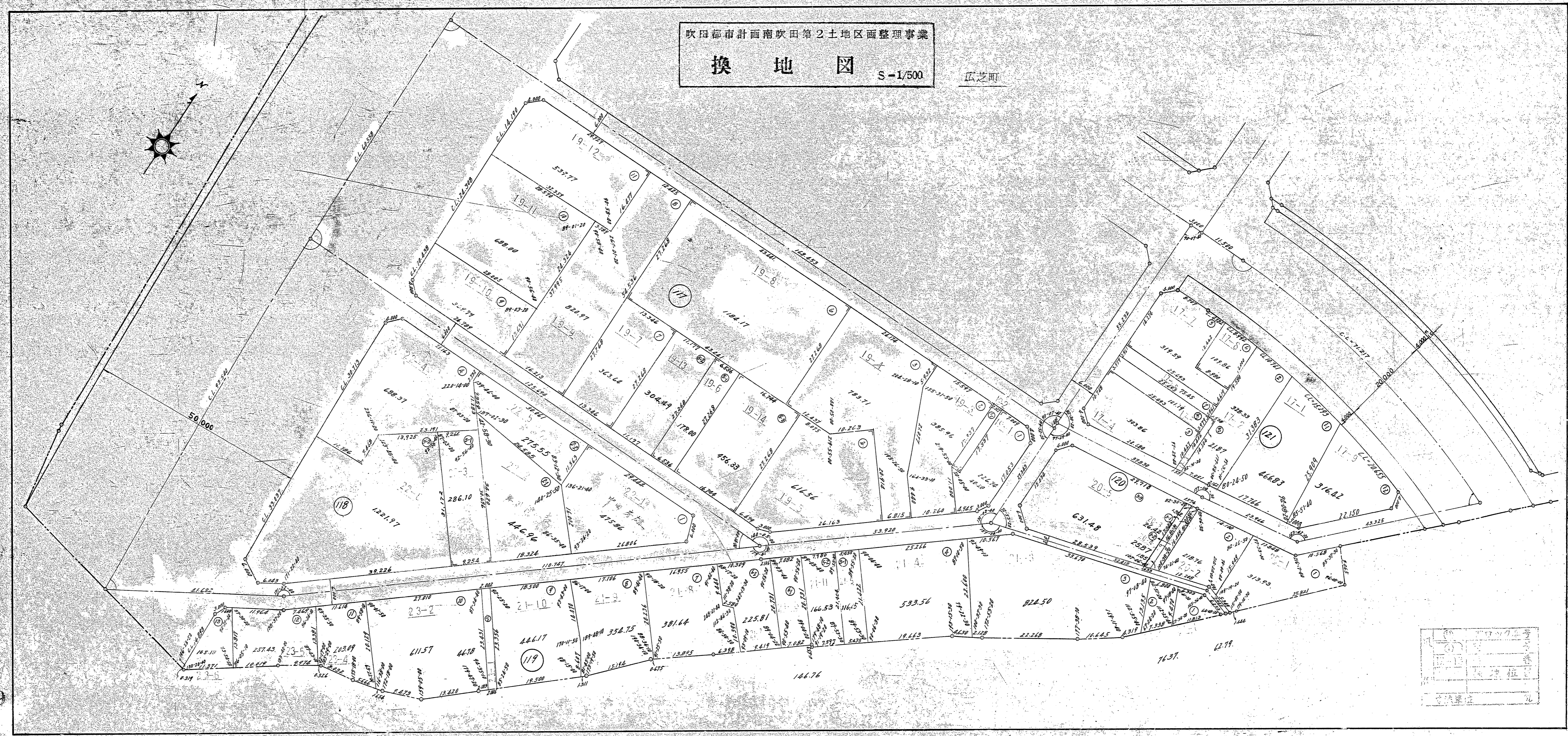
⑫	プロット番号
⑪	行 号
12-13	地 番
	換地位置
寸法単位 ㍎	



本地区は、1971年10月13日に換地処分されています。  
 この図面は、換地処分の日の土地登記簿謄本に記載の土地所有者並びに、効力のある関係権利者へ関係するページだけ換地処分通知書に添付して送付したものです。  
 従って、その後分筆、合筆、地積更正等の土地の変動については、訂正加筆等を加えておりませんので法務局で御確認願います。

吹田都市計画南吹田第2土地区画整理事業

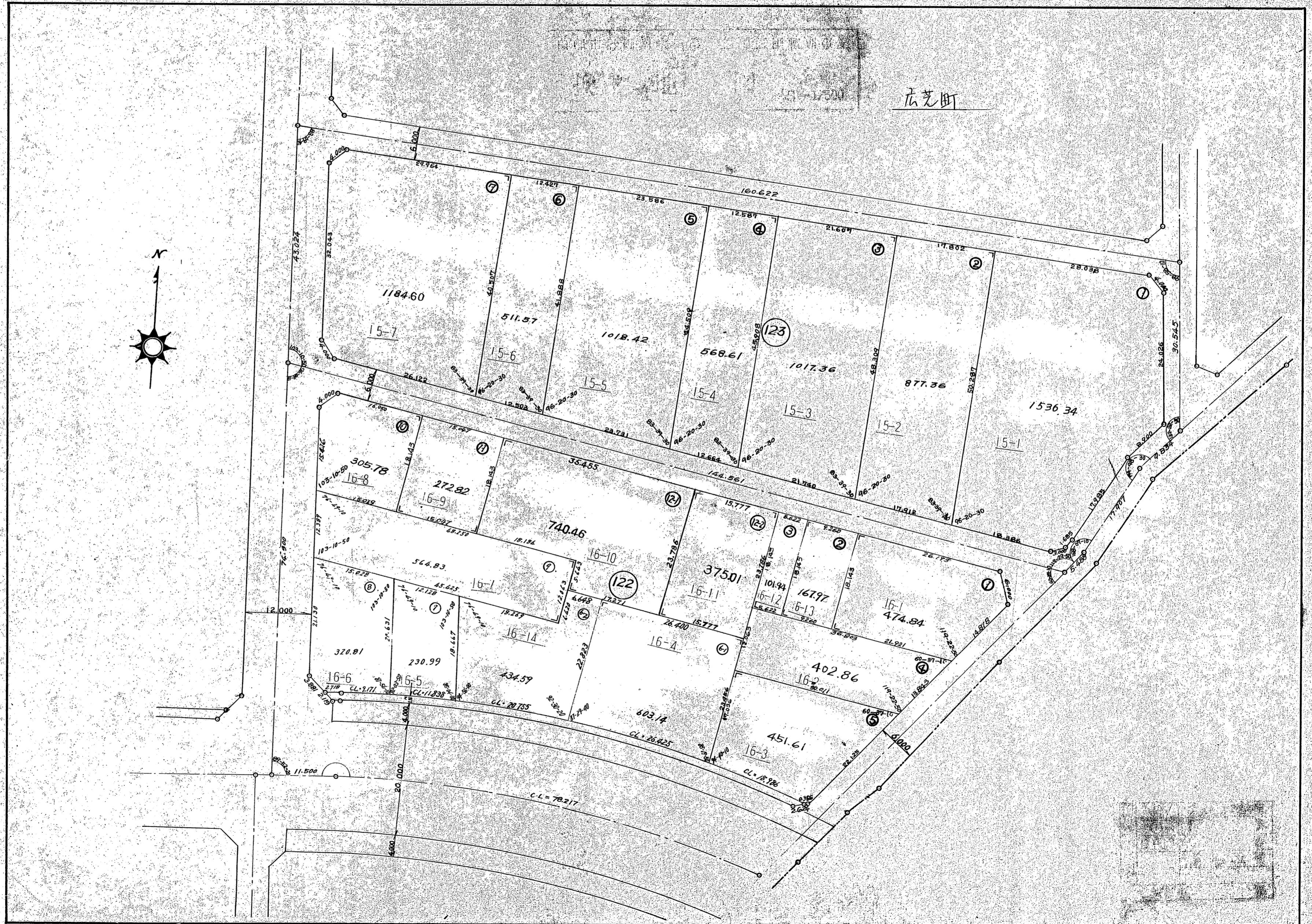
換地図 S-1/500 広芝町



吹田市法務局  
 登記課  
 換地図  
 S-1/500  
 広芝町



本地区は、1971年10月13日に換地処分されています。  
 この図面は、換地処分の日の土地登記簿謄本に記載の土地所有者並びに、効力のある関係権利者へ関係するページだけ換地処分通知書に添付して送付したものです。  
 従って、その後分筆、合筆、地積更正等の土地の変動については、訂正加筆等を加えておりませんので法務局で御確認願います。

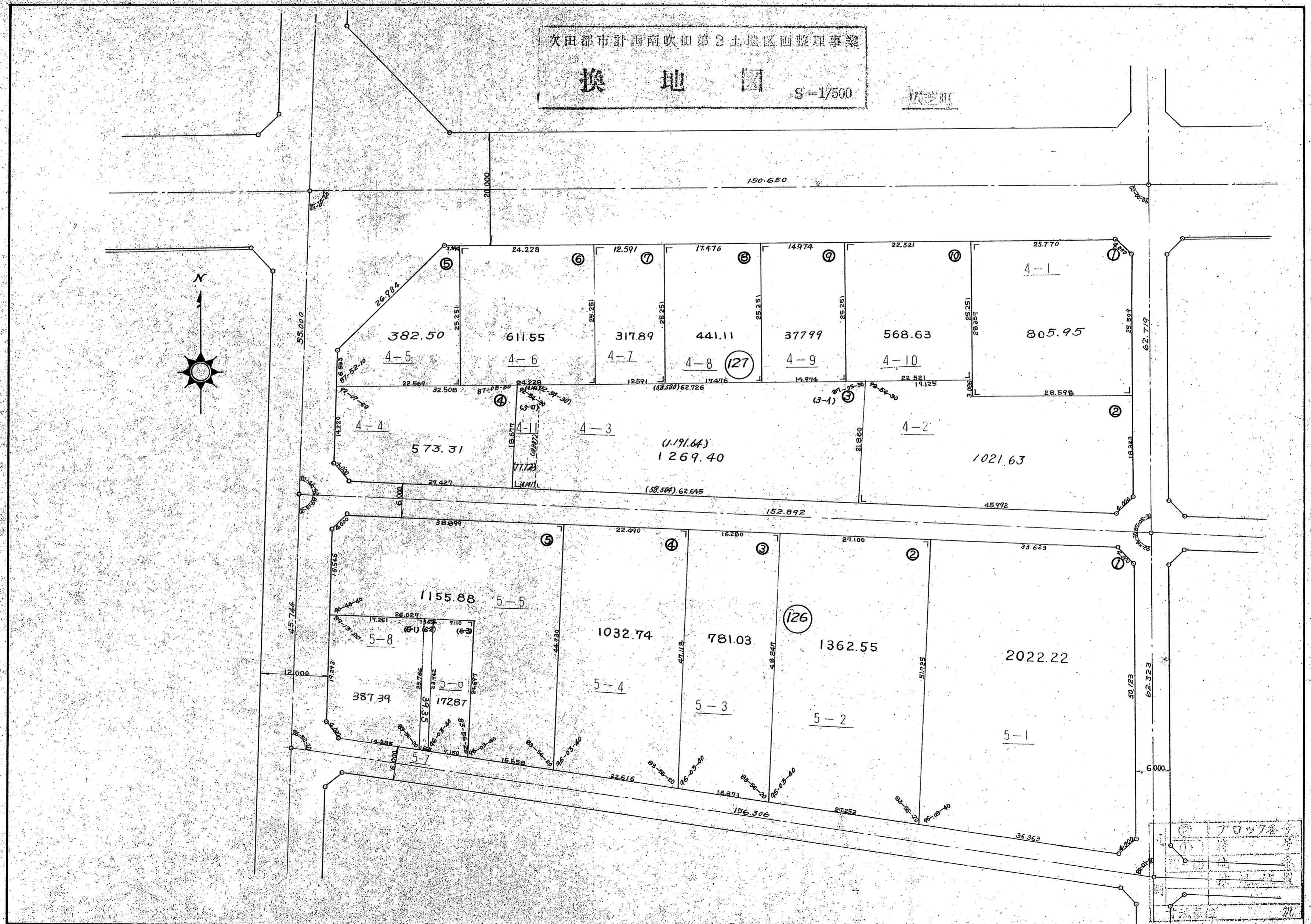




本地区は、1971年10月13日に換地処分されています。  
 この図面は、換地処分の日の土地登記簿謄本に記載の土地所有者並びに、効力のある関係権利者へ関係するページだけ換地処分通知書に添付して送付したものです。  
 従って、その後分筆、合筆、地積更正等の土地の変動については、訂正加筆等を加えておりませんので法務局で御確認願います。

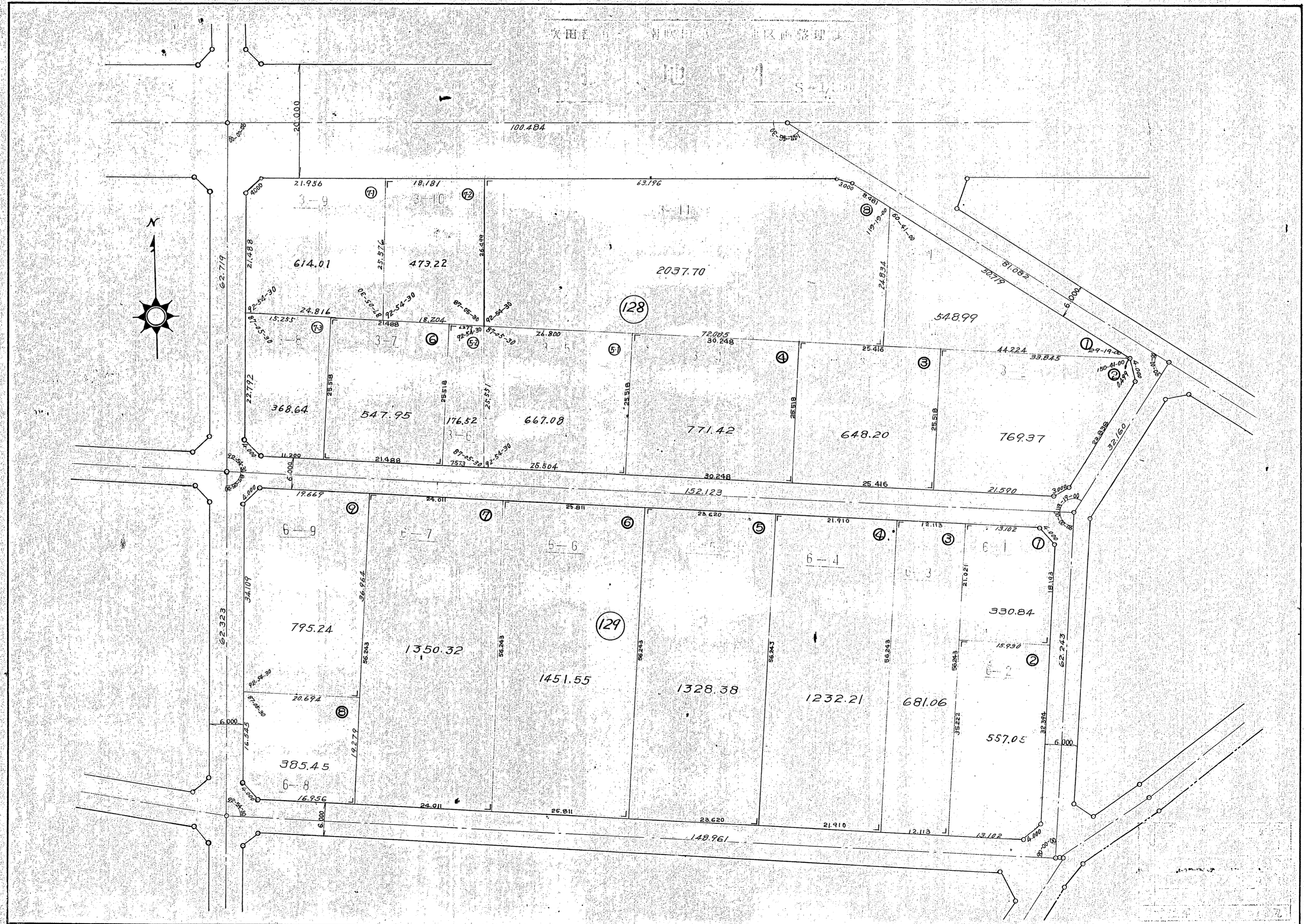


本地区は、1971年10月13日に換地処分されています。  
 この図面は、換地処分の日の土地登記簿謄本に記載の土地所有者並びに、効力のある関係権利者へ関係するページだけ換地処分通知書に添付して送付したものです。  
 従って、その後分筆、合筆、地積更正等の土地の変動については、訂正加筆等を加えておりませんので法務局で御確認願います。





本地区は、1971年10月13日に換地処分されています。  
 この図面は、換地処分の日の土地登記簿謄本に記載の土地所有者並びに、効力のある関係権利者へ関係するページだけ換地処分通知書に添付して送付したものです。  
 従って、その後分筆、合筆、地積更正等の土地の変動については、訂正加筆等を加えておりませんので法務局で御確認願います。

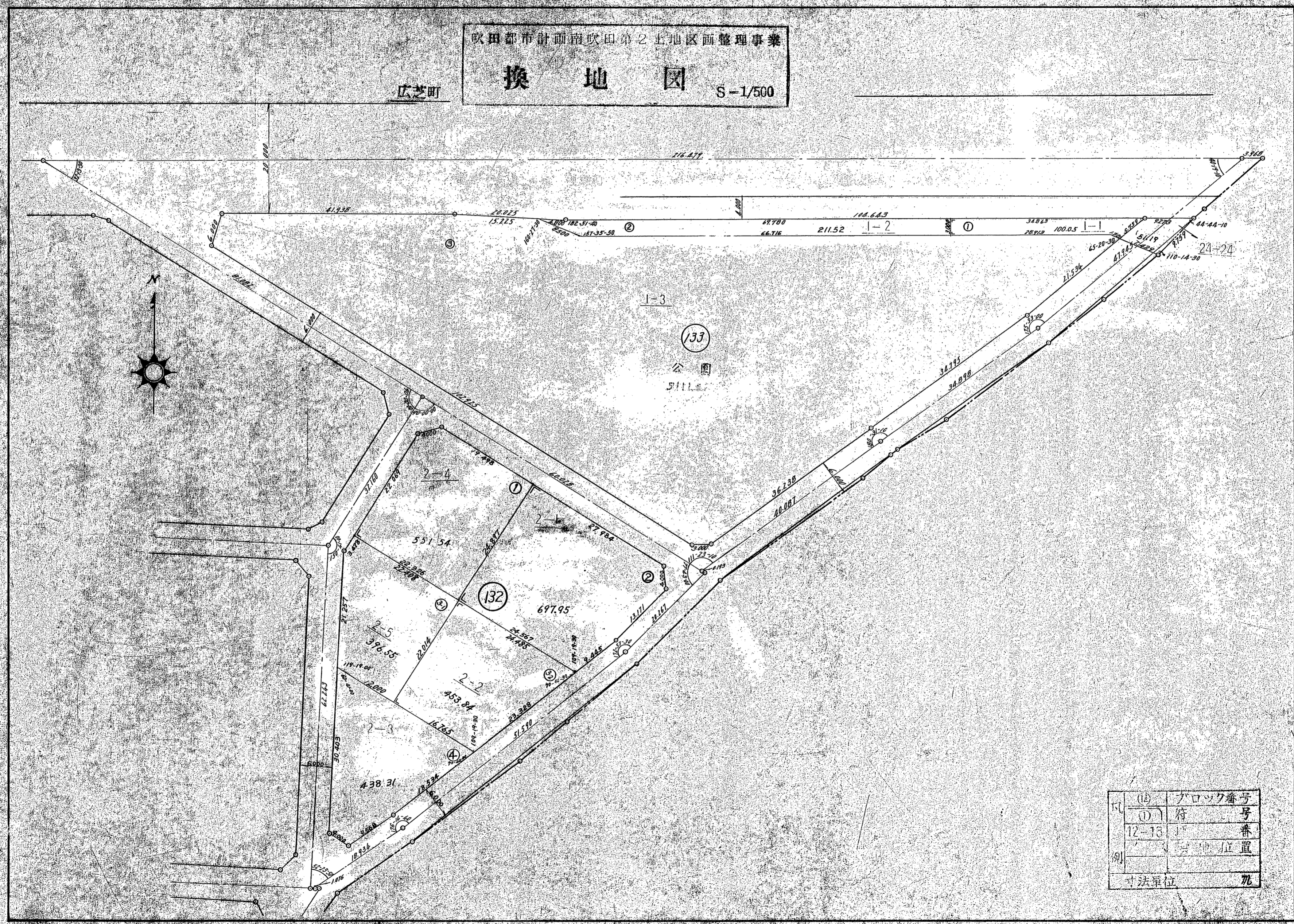








本地区は、1971年10月13日に換地処分されています。  
 この図面は、換地処分の日の土地登記簿謄本に記載の土地所有者並びに、効力のある関係権利者へ関係するページだけ換地処分通知書に添付して送付したものです。  
 従って、その後分筆、合筆、地積更正等の土地の変動については、訂正加筆等を加えておりませんので法務局で御確認願います。

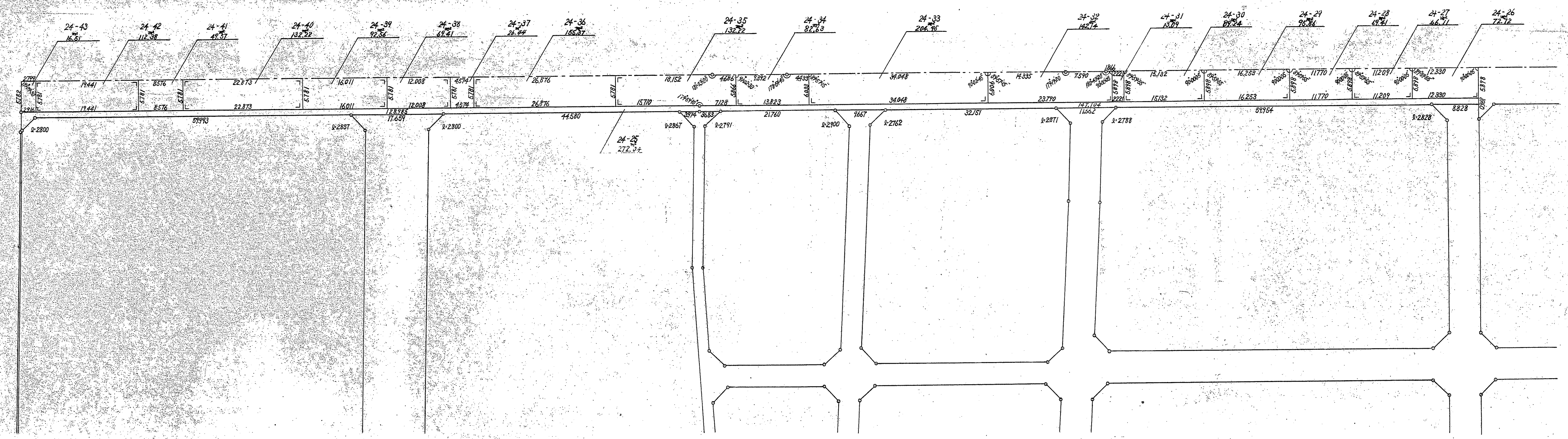
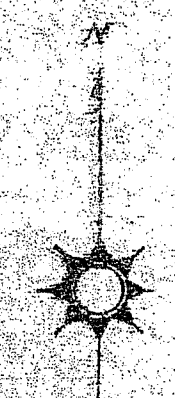


別	(12)	ブロック番号
	(1)	符 号
	12-13	番 号
		換地位置
		寸法単位
		㎡



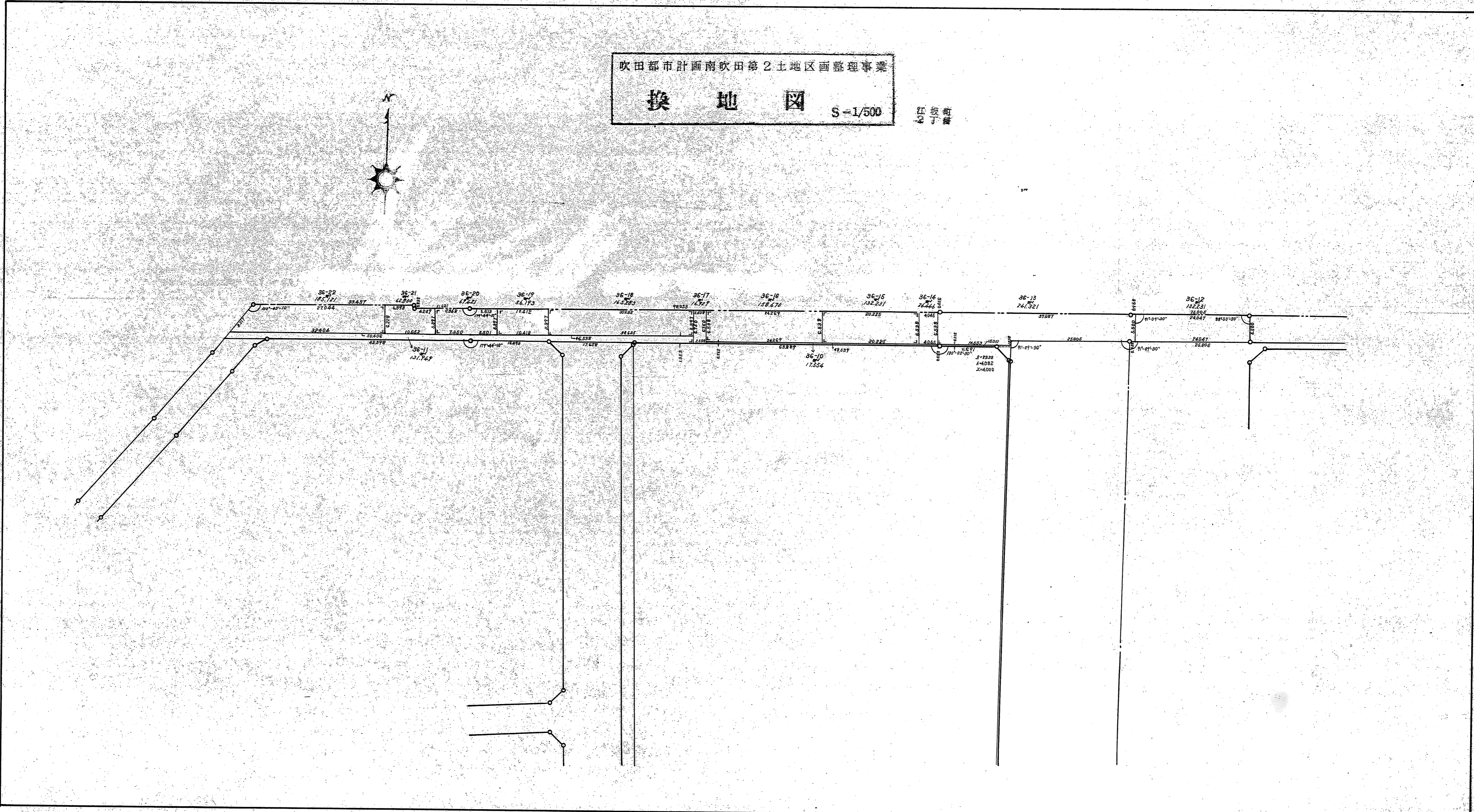
本地区は、1971年10月13日に換地処分されています。  
 この図面は、換地処分の日の土地登記簿謄本に記載の土地所有者並びに、効力のある関係権利者へ関係するページだけ換地処分通知書に添付して送付したものです。  
 従って、その後分筆、合筆、地積更正等の土地の変動については、訂正加筆等を加えておりませんので法務局で御確認願います。

秋田都市計画南秋田第二土地区画調整事業  
 換 地 図 S-1/500 五返町  
 1丁番



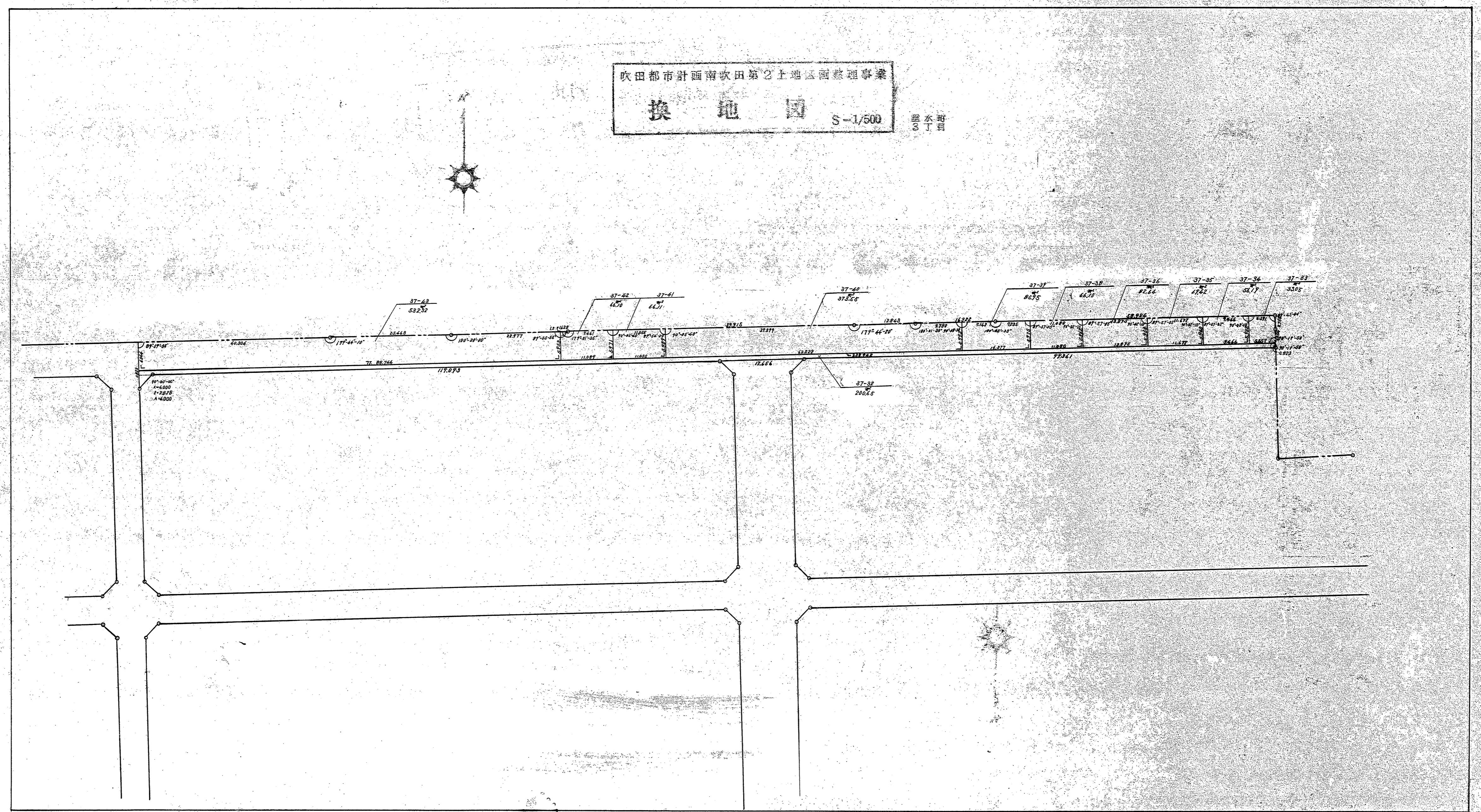


本地区は、1971年10月13日に換地処分されています。  
 この図面は、換地処分の日の土地登記簿謄本に記載の土地所有者並びに、効力のある関係権利者へ関係するページだけ換地処分通知書に添付して送付したものです。  
 従って、その後分筆、合筆、地積更正等の土地の変動については、訂正加筆等を加えておりませんので法務局で御確認願います。





本地区は、1971年10月13日に換地処分されています。  
 この図面は、換地処分の日の土地登記簿謄本に記載の土地所有者並びに、効力のある関係権利者へ関係するページだけ換地処分通知書に添付して送付したものです。  
 従って、その後分筆、合筆、地積更正等の土地の変動については、訂正加筆等を加えておりませんので法務局で御確認願います。

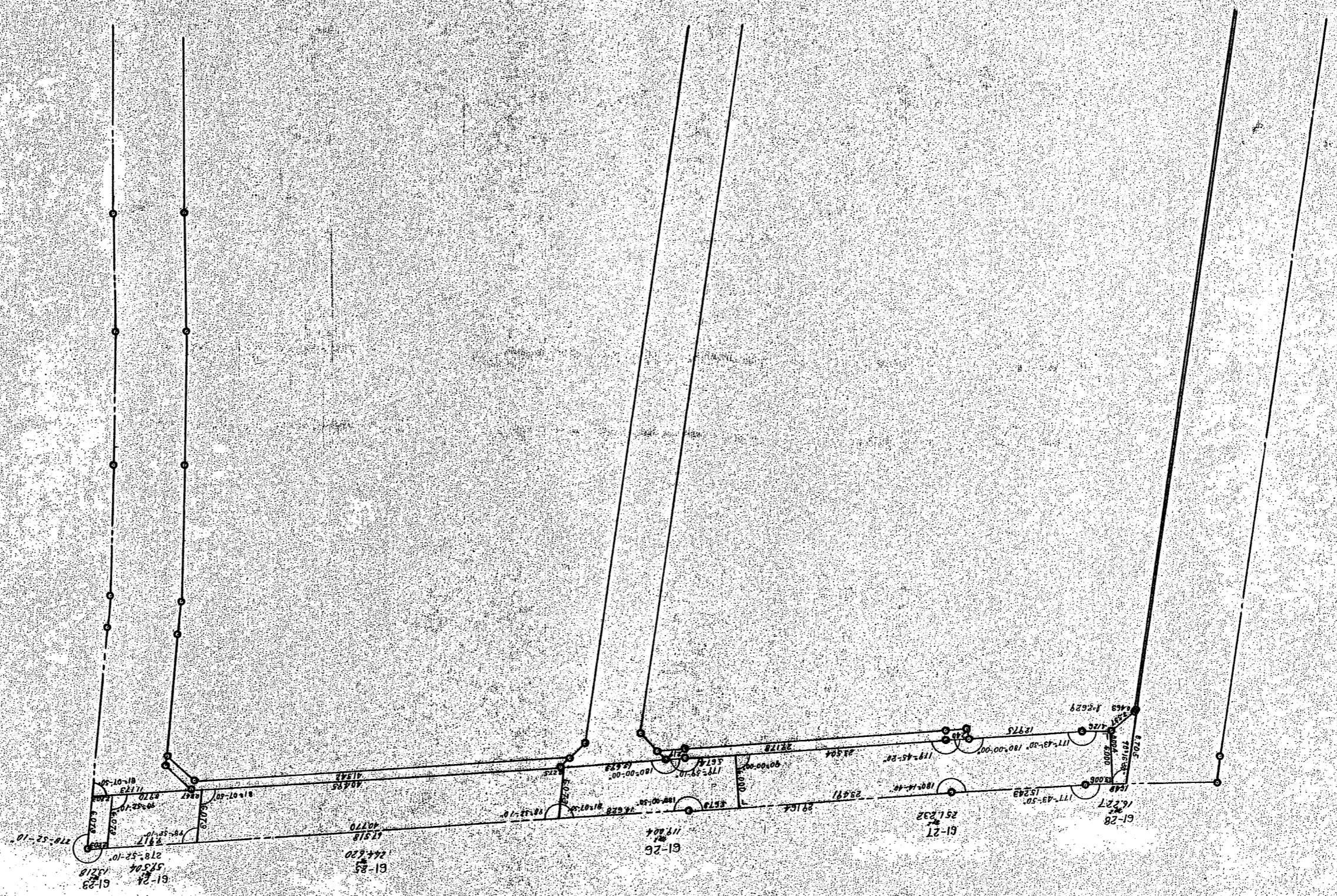




本地区は1971年10月13日に換地処分されています。  
 この図面は、換地処分の日の土地登記簿謄本に記載の土地所有者並びに、効力のある関係権利者へ関係するページだけ換地処分通知書に添付して送付したものです。  
 従って、その後分筆、合筆、地積更正等の土地の変動については、訂正加筆等を加えておりませんので法務局で御確認願います。

吹田市計画南吹田第2土地区画整理事業  
 換地図 S-1/500

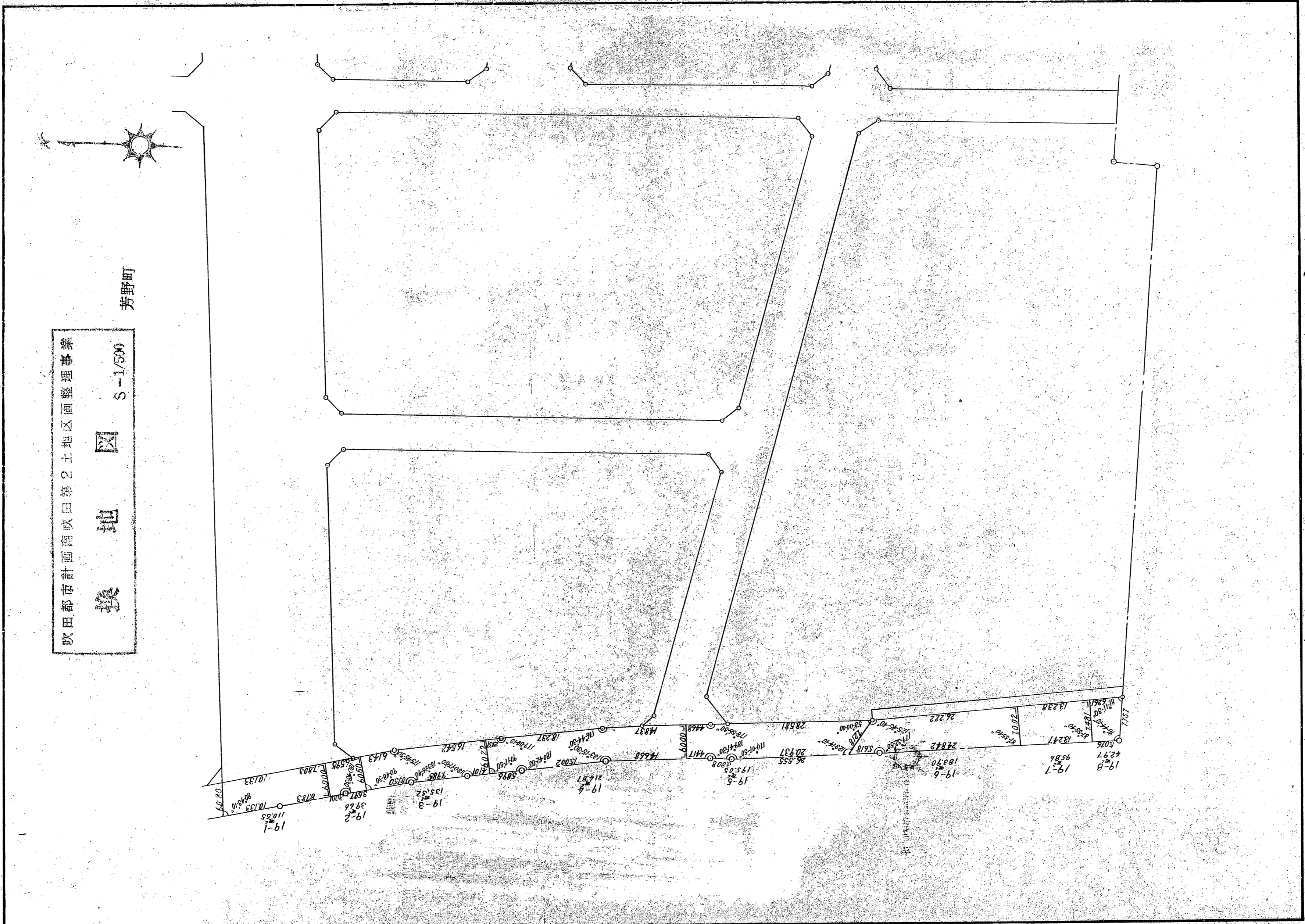
豊津町



16-2



本地区は、1971年10月13日に換地処分されています。  
 この図面は、換地処分の日の土地登記簿謄本に記載の土地所有者並びに、効力のある関係権利者へ関係するページだけ換地処分通知書に添付して送付したものです。  
 従って、その後分筆、合筆、地積更正等の土地の変動については、訂正加筆等を加えておりませんので法務局で御確認願います。



吹田市計画南吹田第2土地区画整理事業  
 換地図 S-1/500

芳野町



