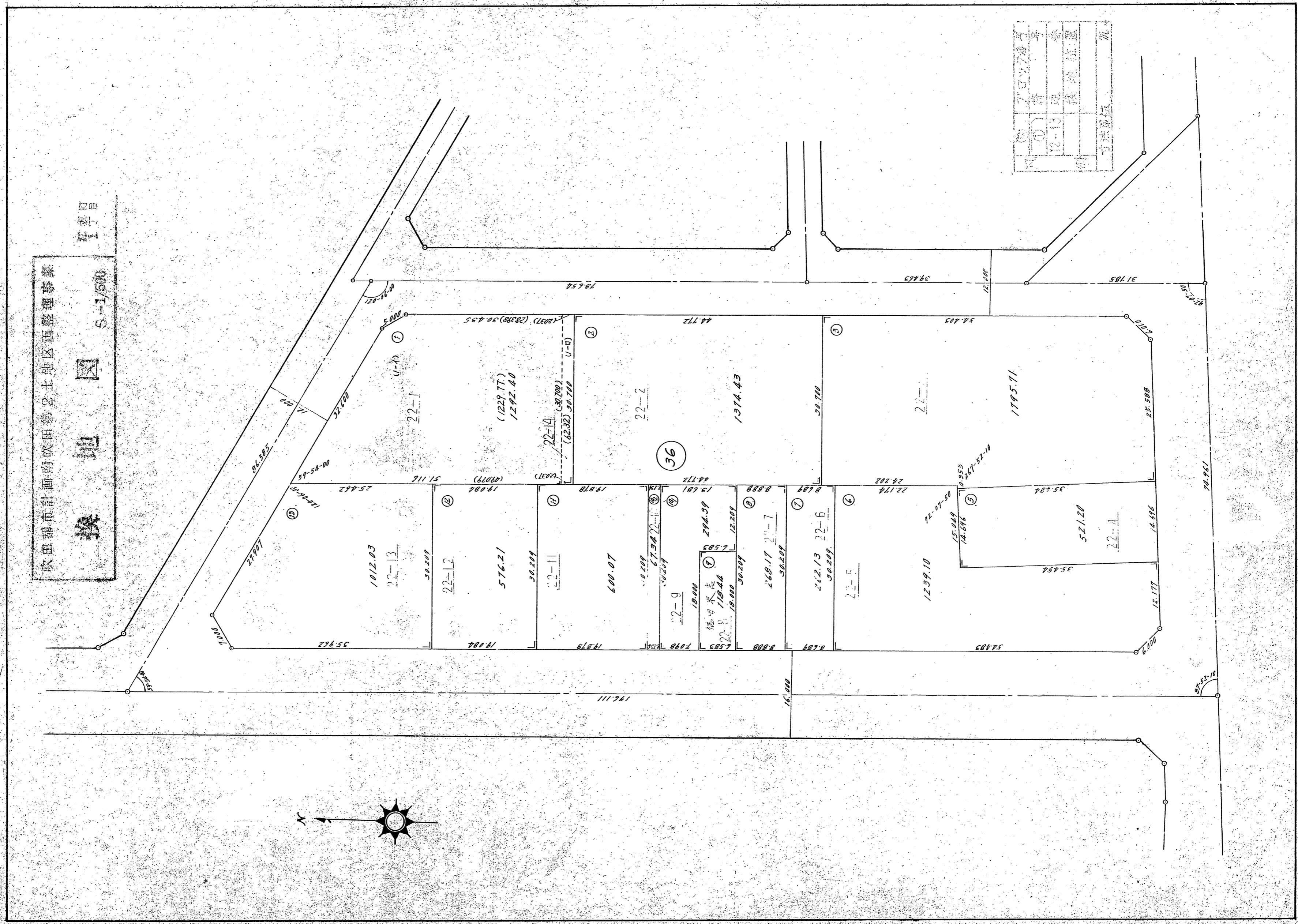
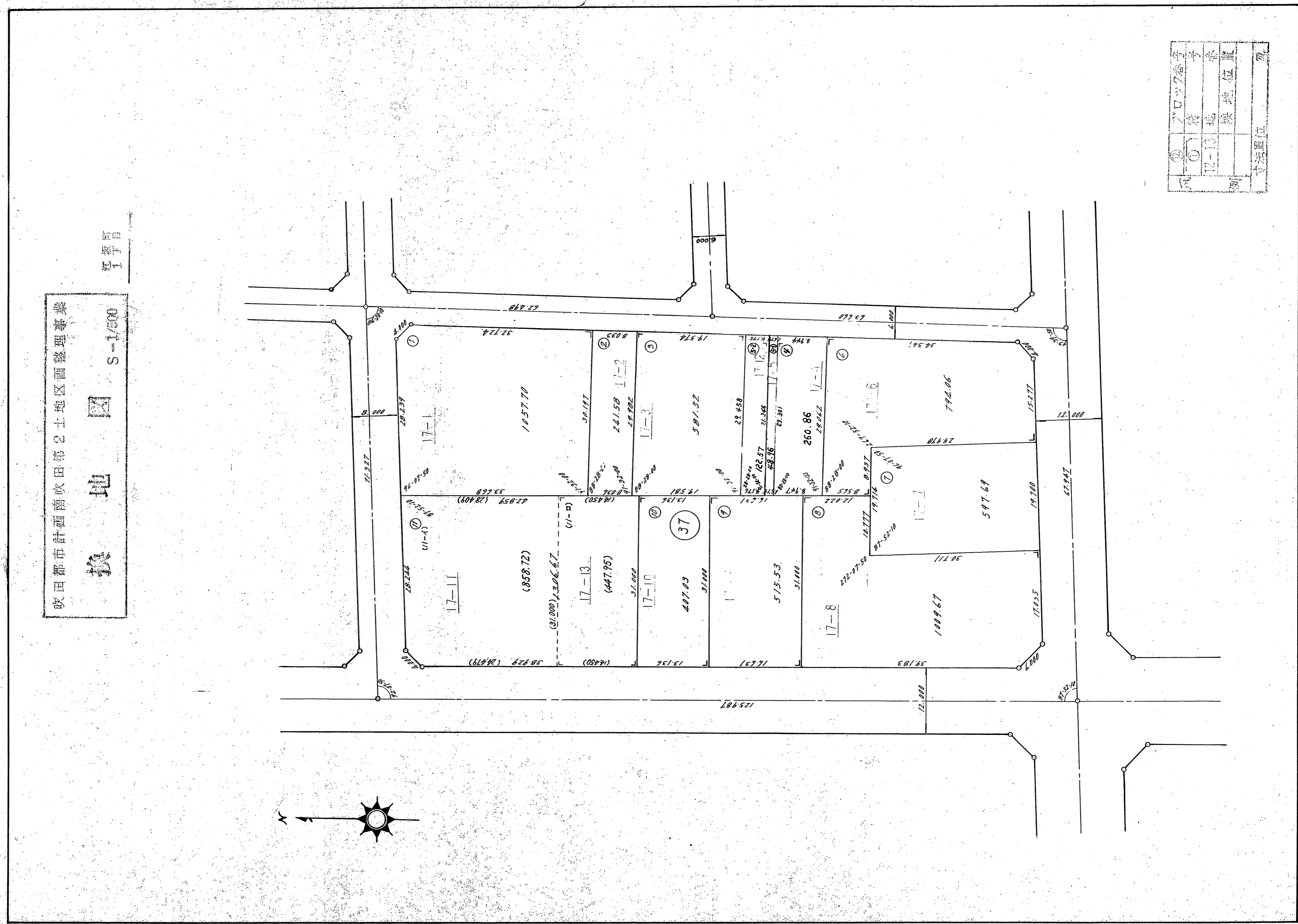


本地区は、1971年 10月 13日に換地処分されています。
 この図面は、換地処分の日の土地登記簿謄本に記載の土地所有者並びに、効力のある関係権利者へ関係するページだけ換地処分通知書に添付して送付したものです。
 従って、その後分筆、合筆、地積更正等の土地の変動については、訂正加筆等を加えておりませんので法務局で御確認願います。

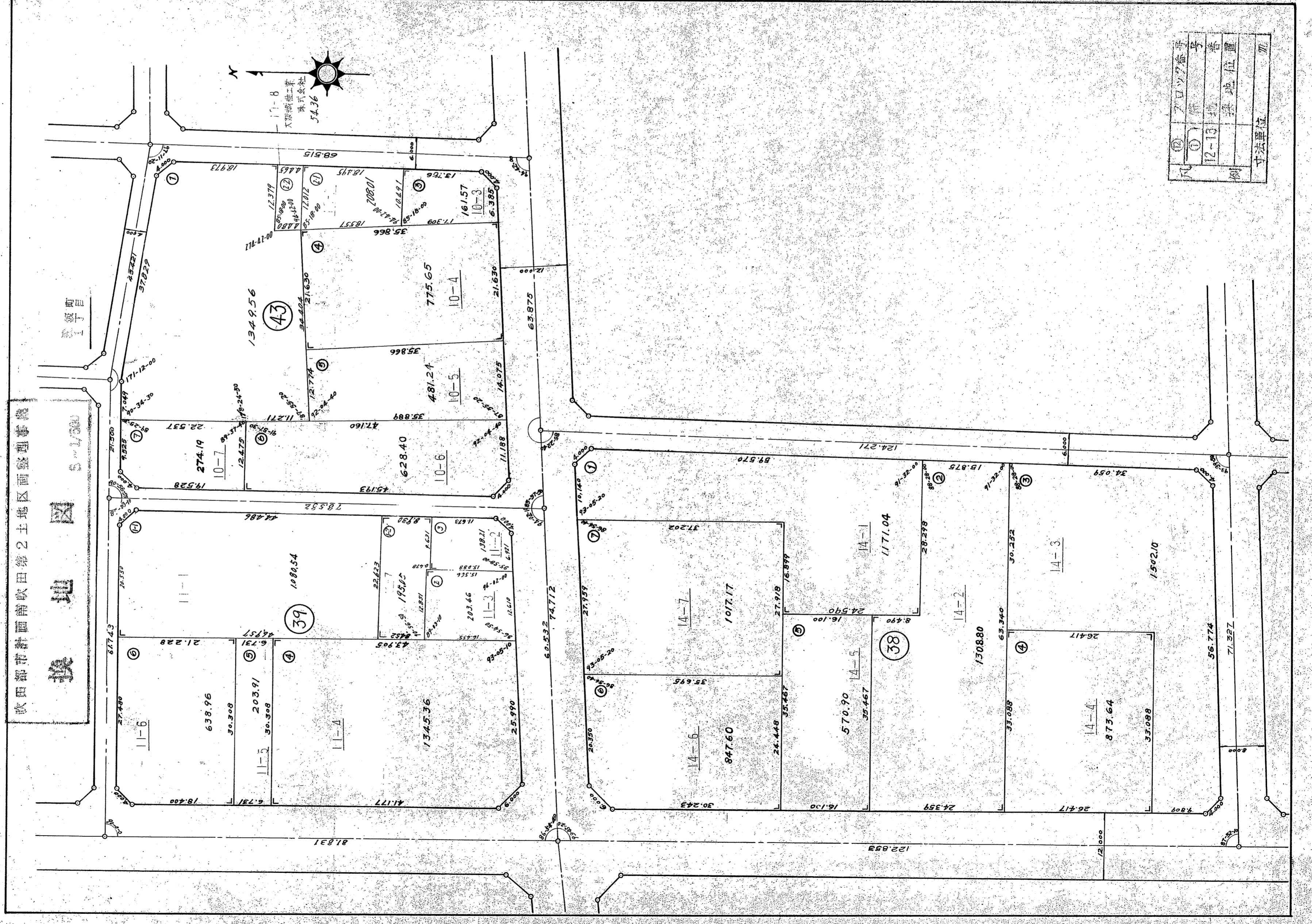


本地区は、1971年10月13日に換地処分されています。
 この図面は、換地処分の日の土地登記簿謄本に記載の土地所有者並びに、効力のある関係権利者へ関係するページだけ換地処分通知書に添付して送付したものです。
 従って、その後分筆、合筆、地積更正等の土地の変動については、訂正加筆等を加えておりませんので法務局で御確認願います。

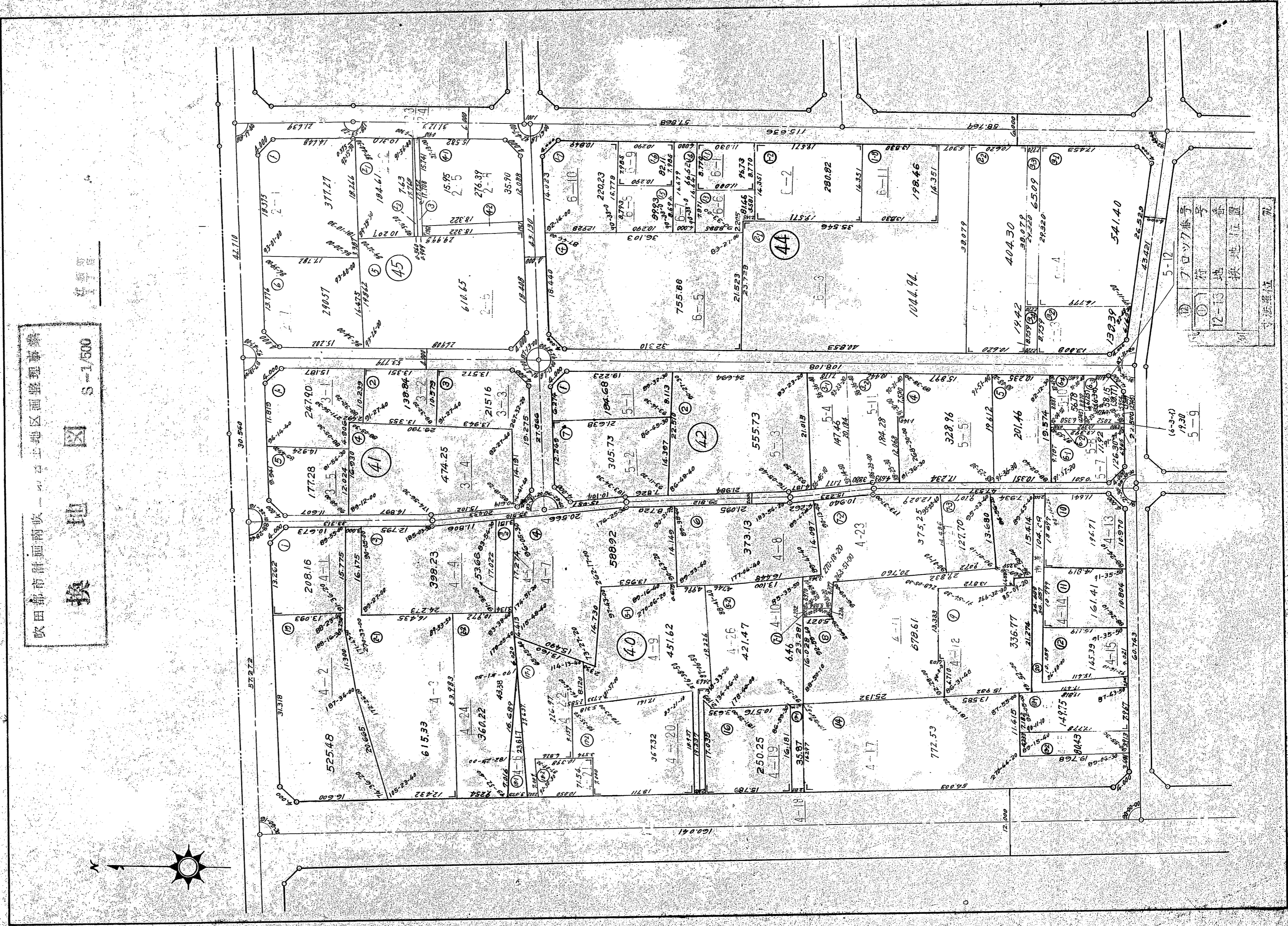


①	770-7-7-1	巻子
②	770-7-7-2	簿
③	770-7-7-3	簿
④	770-7-7-4	簿
⑤	770-7-7-5	簿
⑥	770-7-7-6	簿
⑦	770-7-7-7	簿
⑧	770-7-7-8	簿
⑨	770-7-7-9	簿
⑩	770-7-7-10	簿
⑪	770-7-7-11	簿
⑫	770-7-7-12	簿
⑬	770-7-7-13	簿
⑭	770-7-7-14	簿
⑮	770-7-7-15	簿
⑯	770-7-7-16	簿
⑰	770-7-7-17	簿
⑱	770-7-7-18	簿
⑲	770-7-7-19	簿
⑳	770-7-7-20	簿
㉑	770-7-7-21	簿
㉒	770-7-7-22	簿
㉓	770-7-7-23	簿
㉔	770-7-7-24	簿
㉕	770-7-7-25	簿
㉖	770-7-7-26	簿
㉗	770-7-7-27	簿
㉘	770-7-7-28	簿
㉙	770-7-7-29	簿
㉚	770-7-7-30	簿
㉛	770-7-7-31	簿
㉜	770-7-7-32	簿
㉝	770-7-7-33	簿
㉞	770-7-7-34	簿
㉟	770-7-7-35	簿
㊱	770-7-7-36	簿
㊲	770-7-7-37	簿
㊳	770-7-7-38	簿
㊴	770-7-7-39	簿
㊵	770-7-7-40	簿
㊶	770-7-7-41	簿
㊷	770-7-7-42	簿
㊸	770-7-7-43	簿
㊹	770-7-7-44	簿
㊺	770-7-7-45	簿
㊻	770-7-7-46	簿
㊼	770-7-7-47	簿
㊽	770-7-7-48	簿
㊾	770-7-7-49	簿
㊿	770-7-7-50	簿

本地区は、1971年10月13日に換地処分されています。
 この図面は、換地処分の日の土地登記簿謄本に記載の土地所有者並びに、効力のある関係権利者へ関係するページだけ換地処分通知書に添付して送付したものです。
 従って、その後分筆、合筆、地積更正等の土地の変動については、訂正加筆等を加えておりませんので法務局で御確認願います。



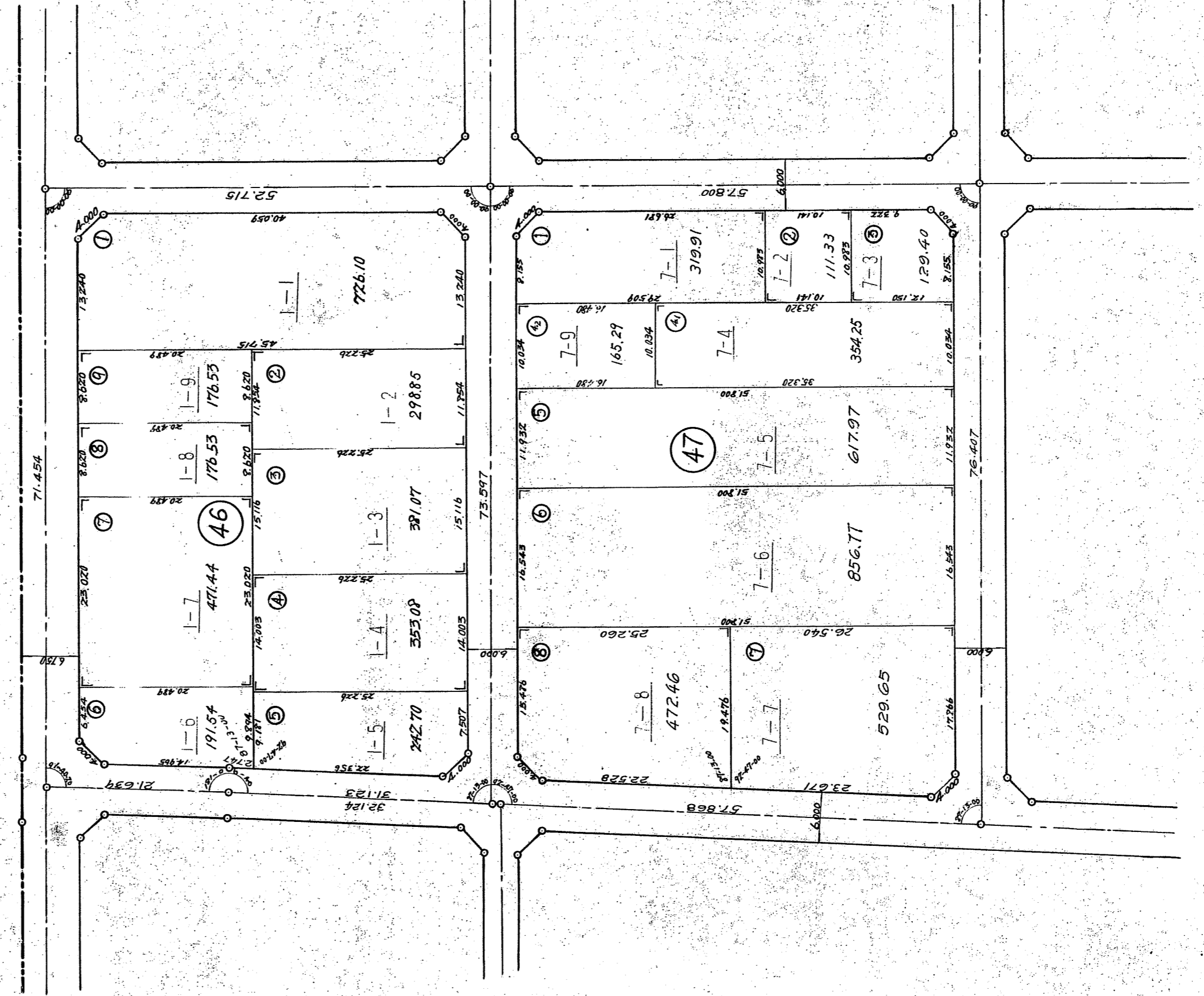
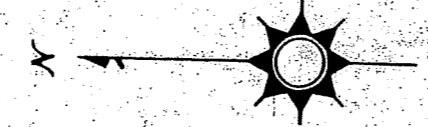
本地区は、1971年10月13日に換地処分されています。
 この図面は、換地処分の日の土地登記簿謄本に記載の土地所有者並びに、効力のある関係権利者へ関係するページだけ換地処分通知書に添付して送付したものです。
 従って、その後分筆、合筆、地積更正等の土地の変動については、訂正加筆等を加えておりませんので法務局で御確認願います。



吹田駅前画整理事業
 換地 図 S-1/500

本地区は、1971年 10月 13日に換地処分されています。
 この図面は、換地処分の日の土地登記簿謄本に記載の土地所有者並びに、効力のある関係権利者へ関係するページだけ換地処分通知書に添付して送付したものです。
 従って、その後分筆、合筆、地積更正等の土地の変動については、訂正加筆等を加えておりませんので法務局で御確認願います。

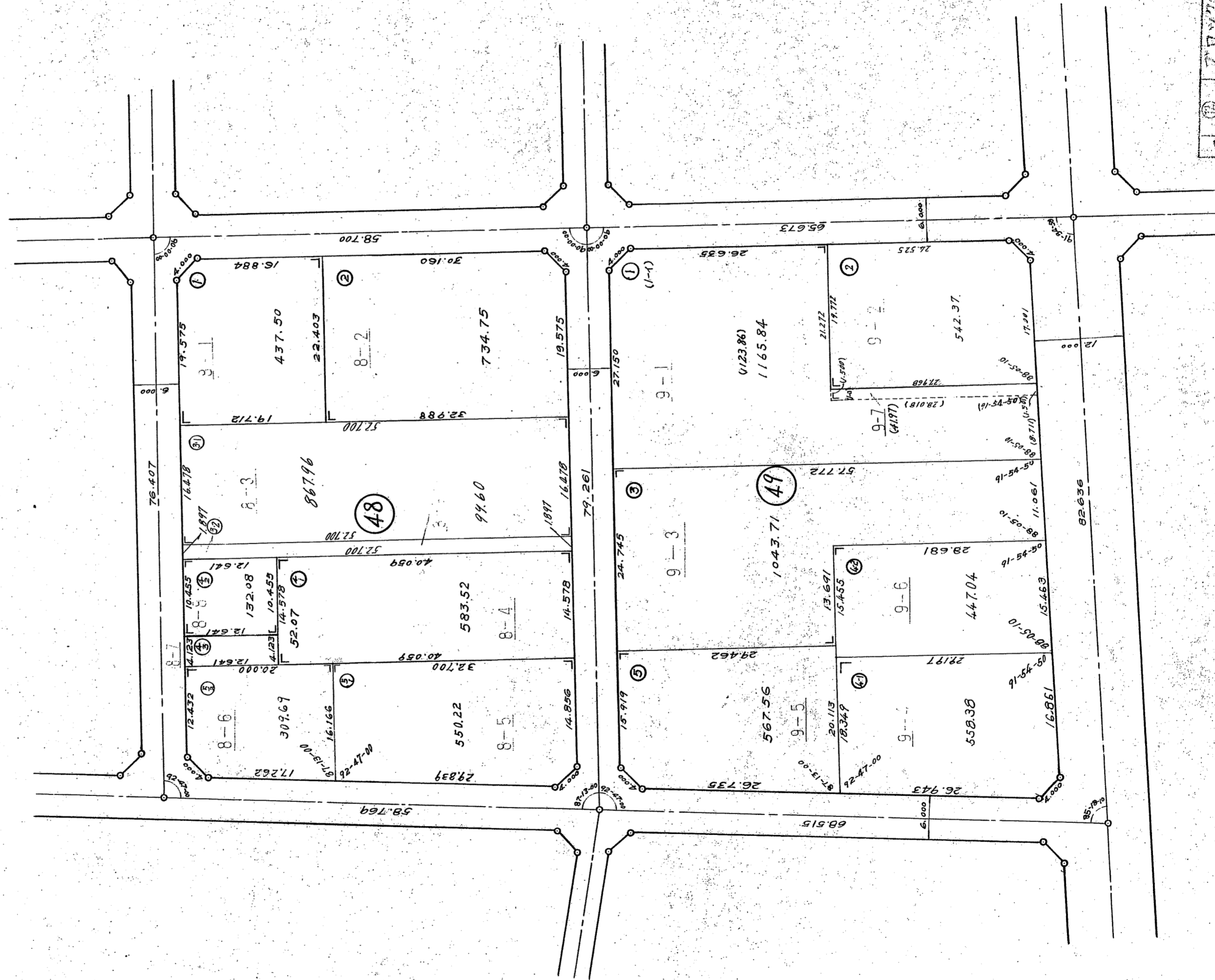
吹田市計画南吹田第2土地区画整理事業
 換地 図 S-1/500



④	ブロック番号	
①	符號	
12-13	地積	
	換地位置	
測	寸法單位	米

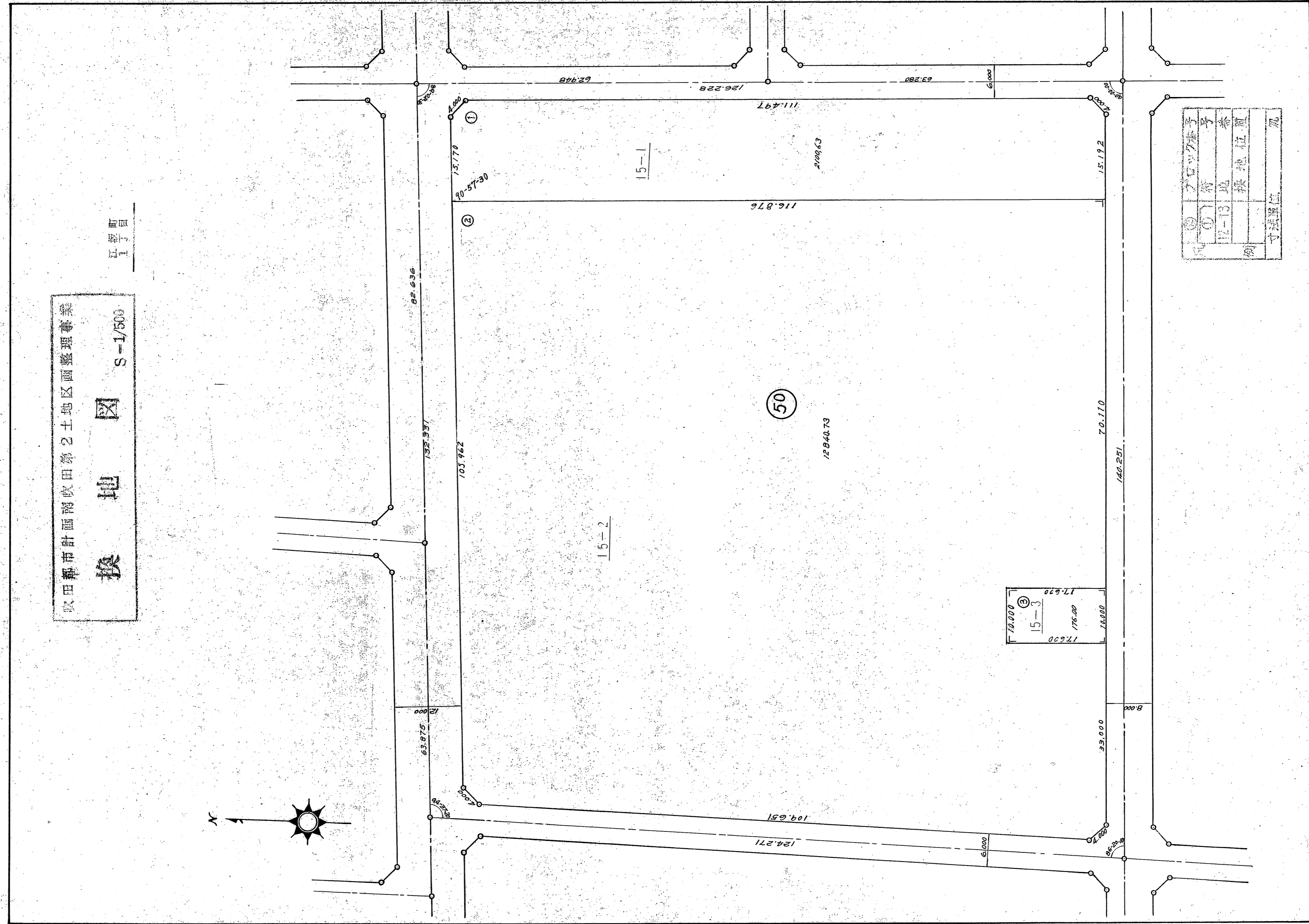
本地区は、1971年10月13日に換地処分されています。
 この図面は、換地処分の日の土地登記簿謄本に記載の土地所有者並びに、効力のある関係権利者へ関係するページだけ換地処分通知書に添付して送付したものです。
 従って、その後分筆、合筆、地積更正等の土地の変動については、訂正加筆等を加えておりませんので法務局で御確認願います。

吹田市計画南吹田第2土地区画整理事業
 換地図 S-1/500
 1/500



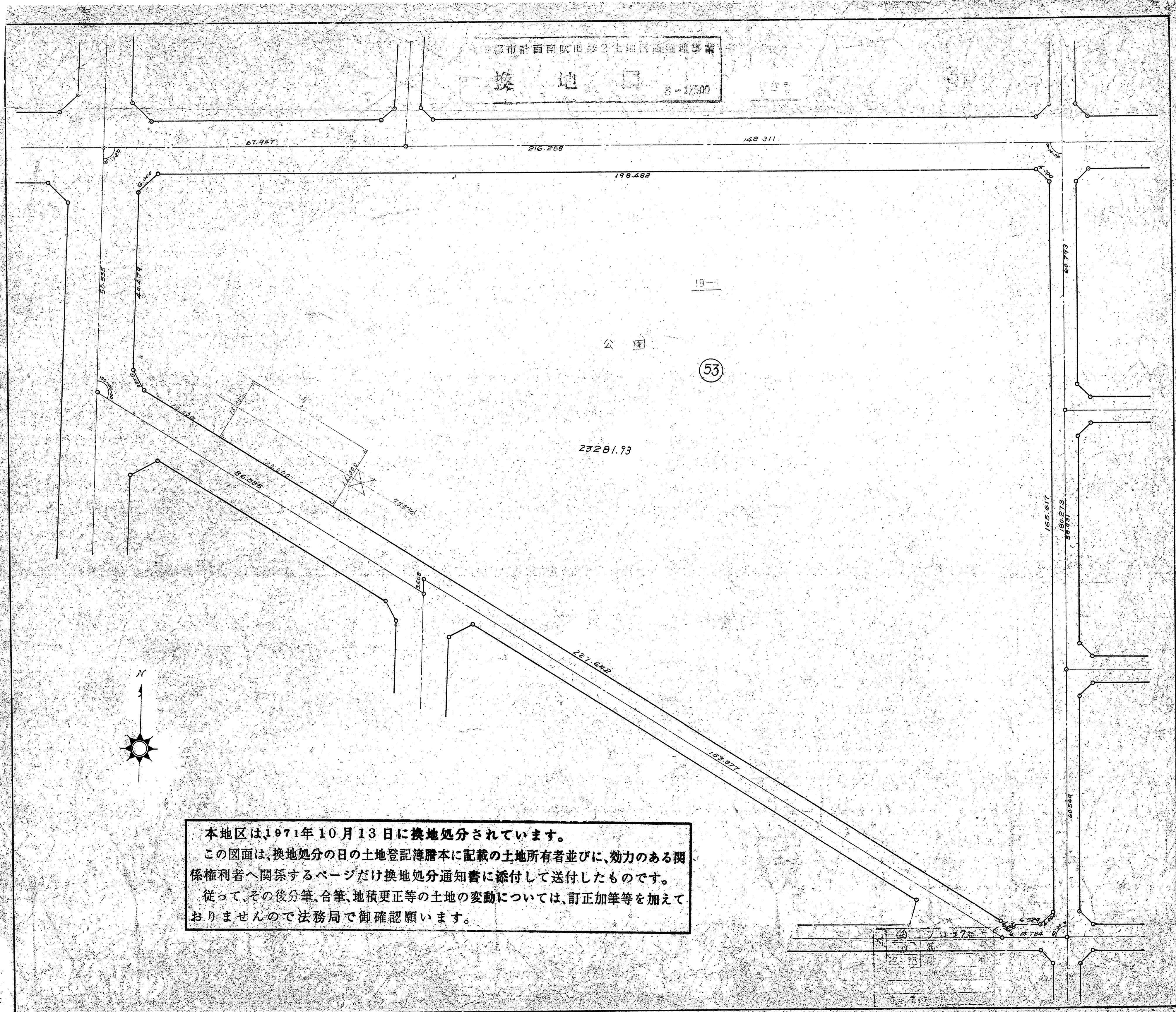
ア	ア	ア	ア
④	①	①	①
例	例	例	例
ア	ア	ア	ア
12-13	地	積	更正
例	例	例	例
寸	法	単	位
例	例	例	例

本地区は、1971年 10月 13日に換地処分されています。
 この図面は、換地処分の日の土地登記簿謄本に記載の土地所有者並びに、効力のある関係権利者へ関係するページだけ換地処分通知書に添付して送付したものです。
 従って、その後分筆、合筆、地積更正等の土地の変動については、訂正加筆等を加えておりませんので法務局で御確認願います。

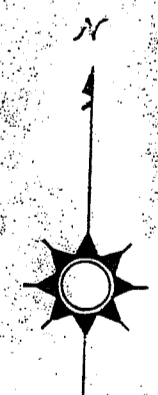


本地区は、1971年10月13日に換地処分されています。
 この図面は、換地処分の日の土地登記簿謄本に記載の土地所有者並びに、効力のある関係権利者へ関係するページだけ換地処分通知書に添付して送付したものです。
 従って、その後分筆、合筆、地積更正等の土地の変動については、訂正加筆等を加えておりませんので法務局で御確認願います。



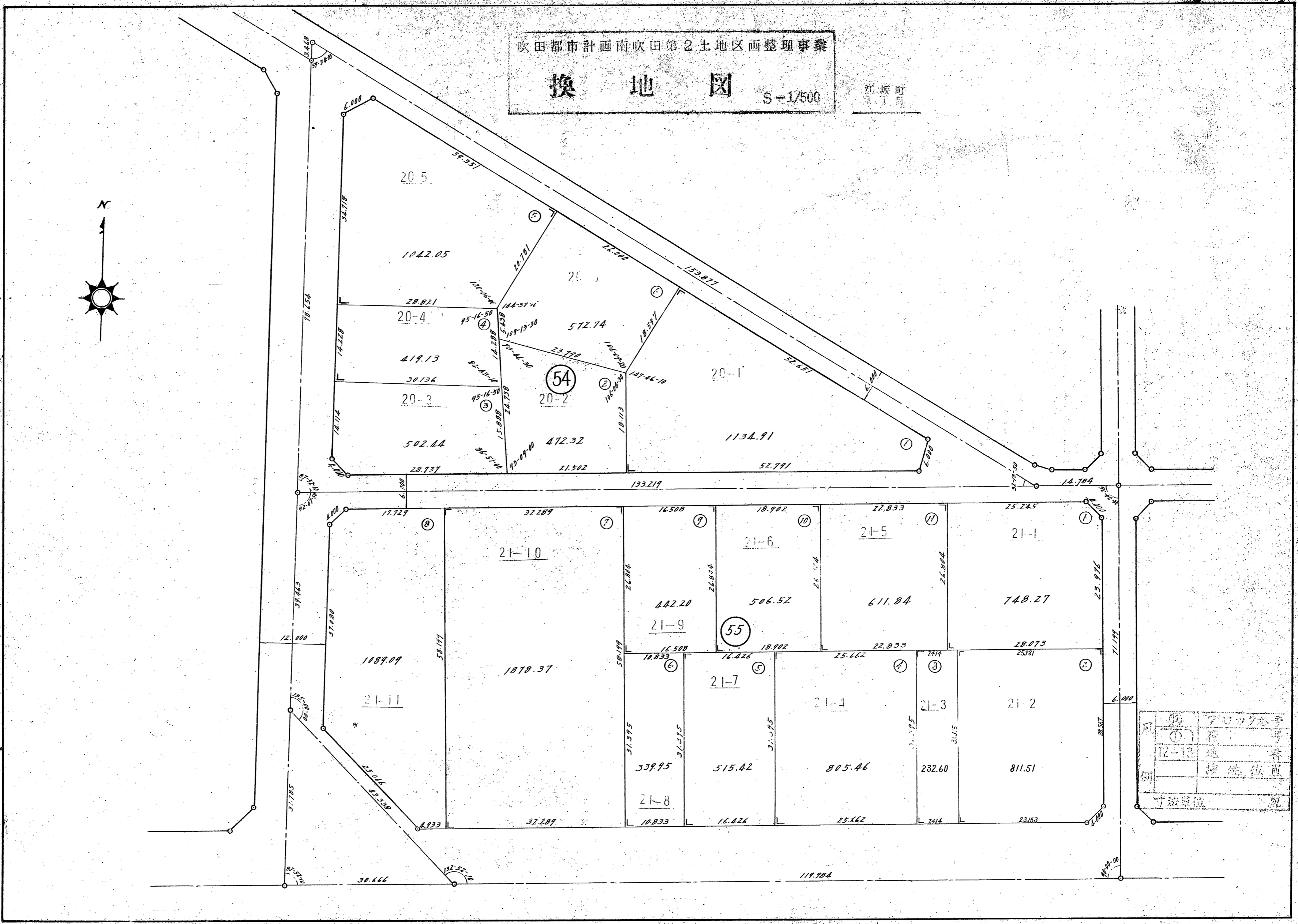


東京都計画南吹田第2土地区画整理事業
換地図 8-1/500

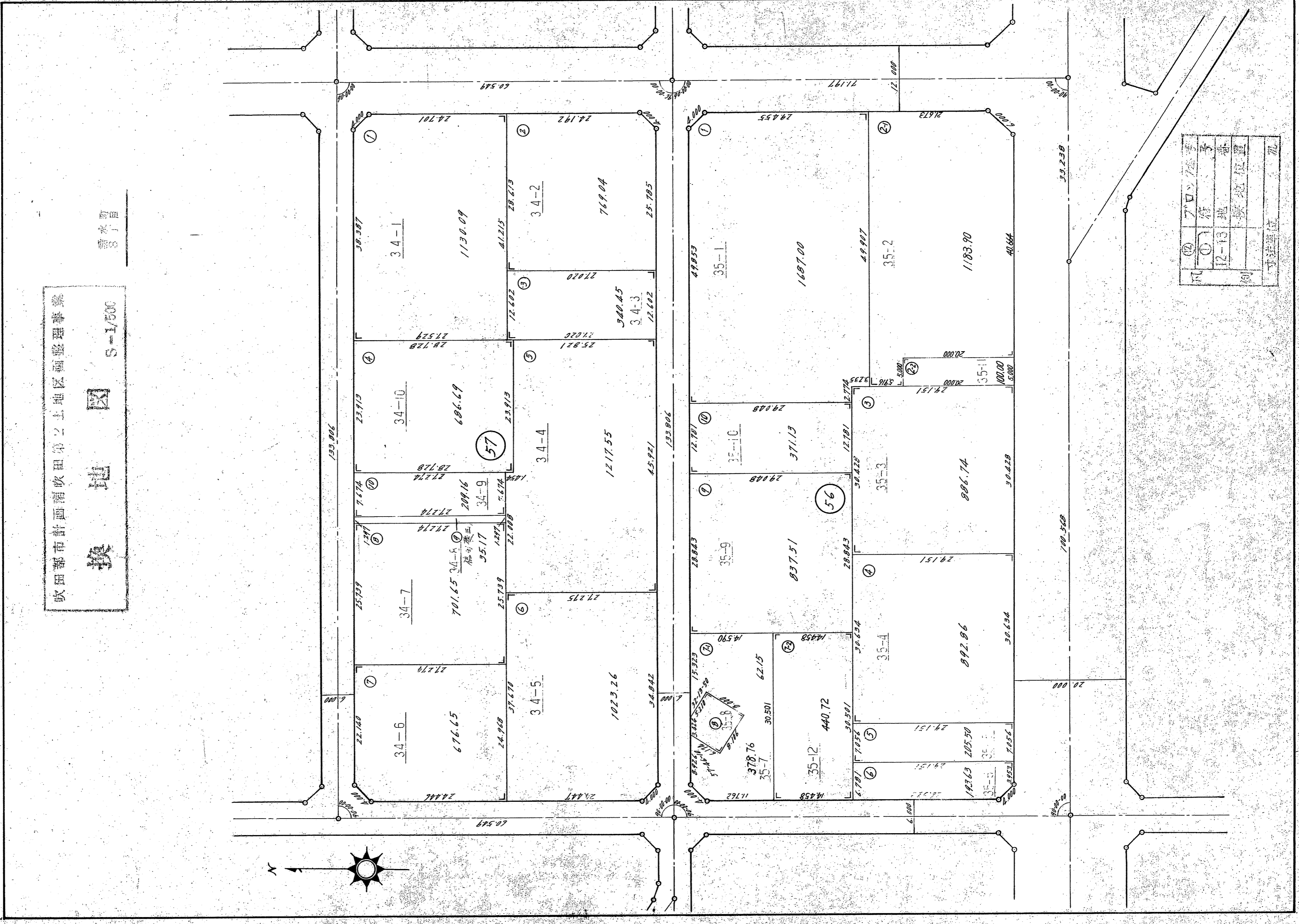


本地区は、1971年10月13日に換地処分されています。
 この図面は、換地処分の日の土地登記簿謄本に記載の土地所有者並びに、効力のある関係権利者へ関係するページだけ換地処分通知書に添付して送付したものです。
 従って、その後分筆、合筆、地積更正等の土地の変動については、訂正加筆等を加えておりませんので法務局で御確認願います。

本地区は、1971年10月13日に換地処分されています。
 この図面は、換地処分の日の土地登記簿謄本に記載の土地所有者並びに、効力のある関係権利者へ関係するページだけ換地処分通知書に添付して送付したものです。
 従って、その後分筆、合筆、地積更正等の土地の変動については、訂正加筆等を加えておりませんので法務局で御確認願います。

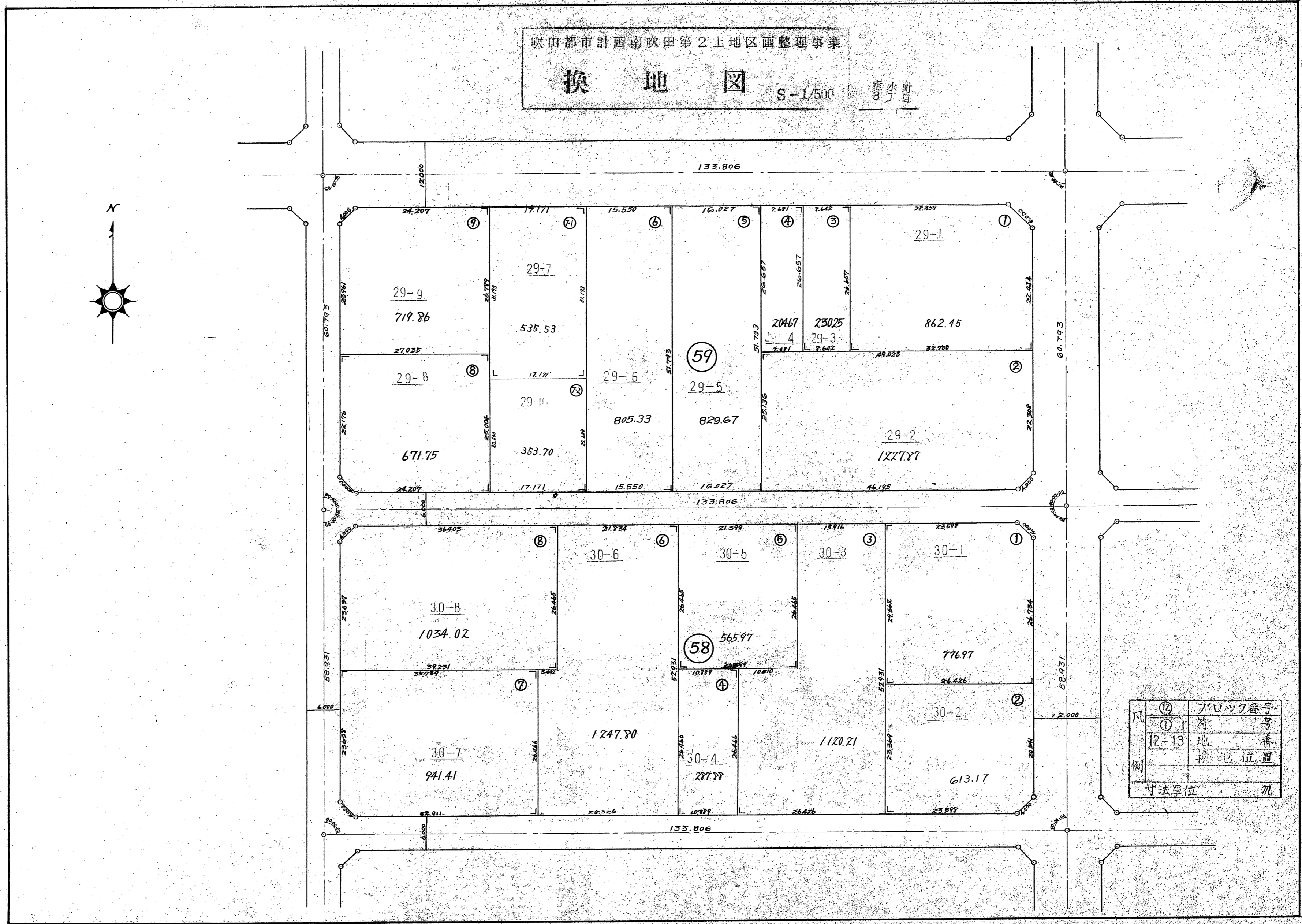


本地区は、1971年10月13日に換地処分されています。
 この図面は、換地処分の日の土地登記簿謄本に記載の土地所有者並びに、効力のある関係権利者へ関係するページだけ換地処分通知書に添付して送付したものです。
 従って、その後分筆、合筆、地積更正等の土地の変動については、訂正加筆等を加えておりませんので法務局で御確認願います。

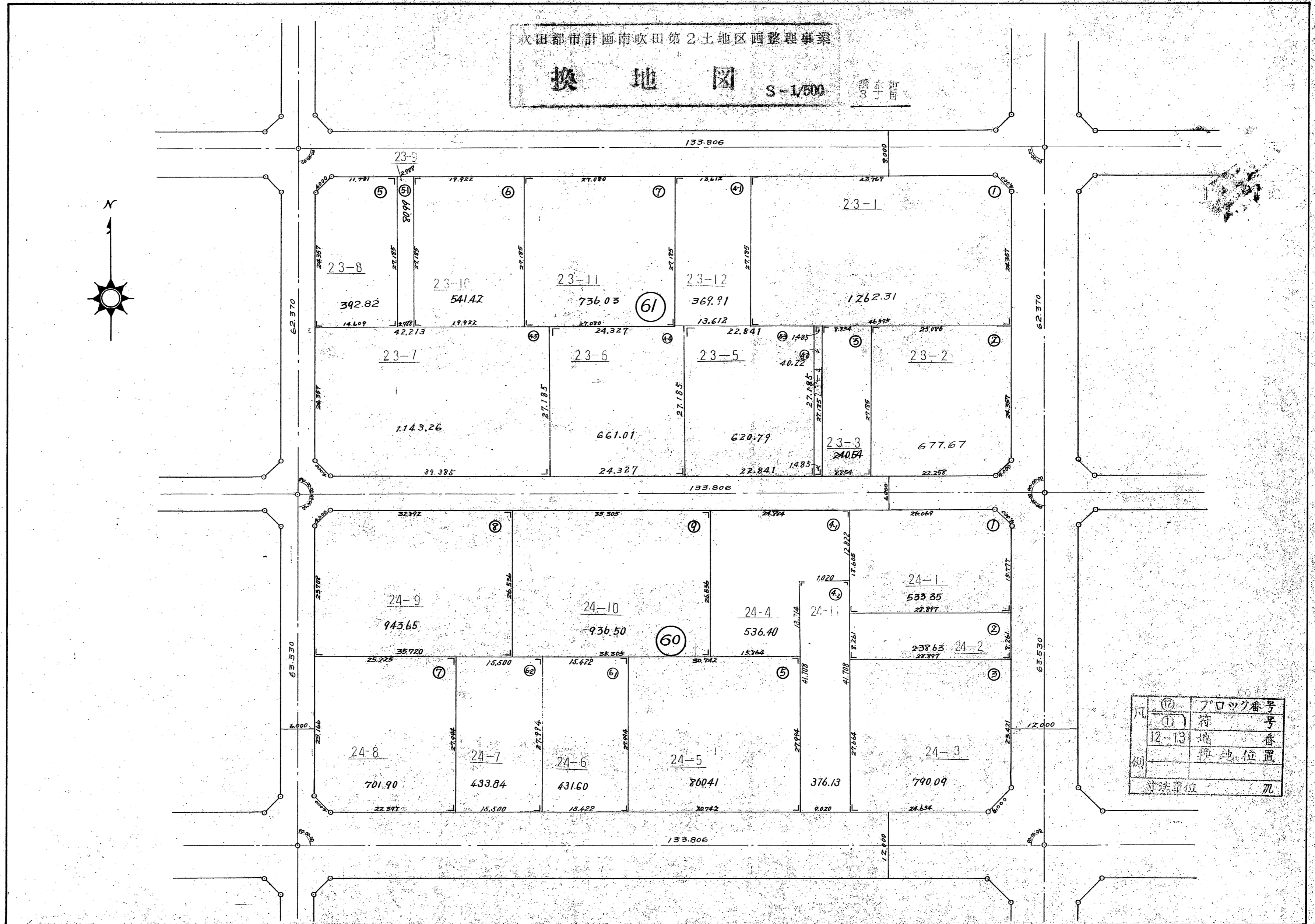


①	700.75
②	12-13
③	換地位置
④	寸法単位
⑤	凡

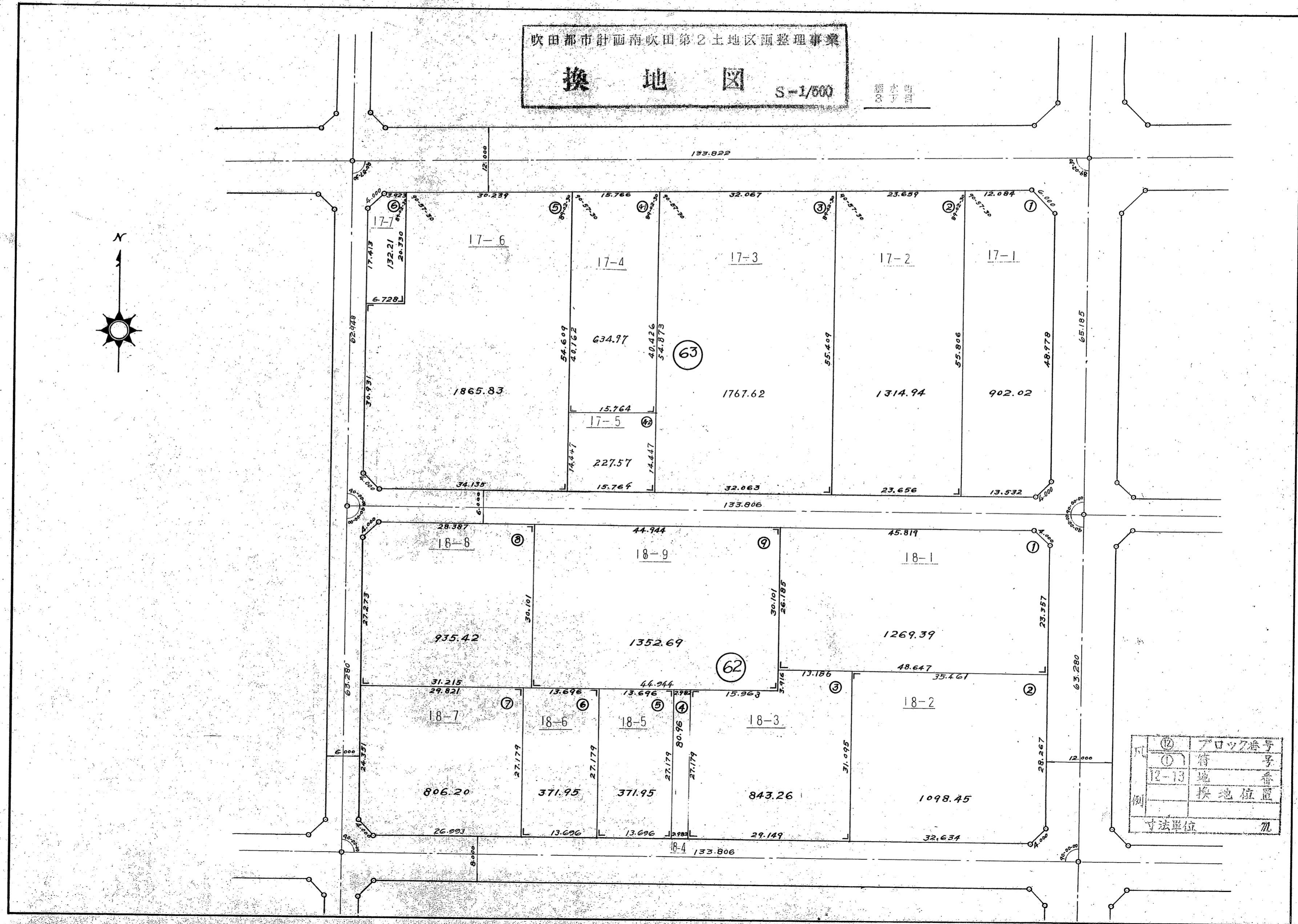
本地区は、1971年 10月 13日に換地処分されています。
 この図面は、換地処分の日の土地登記簿謄本に記載の土地所有者並びに、効力のある関係権利者へ関係するページだけ換地処分通知書に添付して送付したものです。
 従って、その後分筆、合筆、地積更正等の土地の変動については、訂正加筆等を加えておりませんので法務局で御確認願います。



本地区は、1971年10月13日に換地処分されています。
 この図面は、換地処分の日の土地登記簿謄本に記載の土地所有者並びに、効力のある関係権利者へ関係するページだけ換地処分通知書に添付して送付したものです。
 従って、その後分筆、合筆、地積更正等の土地の変動については、訂正加筆等を加えておりませんので法務局で御確認願います。



本地区は、1971年10月13日に換地処分されています。
 この図面は、換地処分の日の土地登記簿謄本に記載の土地所有者並びに、効力のある関係権利者へ関係するページだけ換地処分通知書に添付して送付したものです。
 従って、その後分筆、合筆、地積更正等の土地の変動については、訂正加筆等を加えておりませんので法務局で御確認願います。



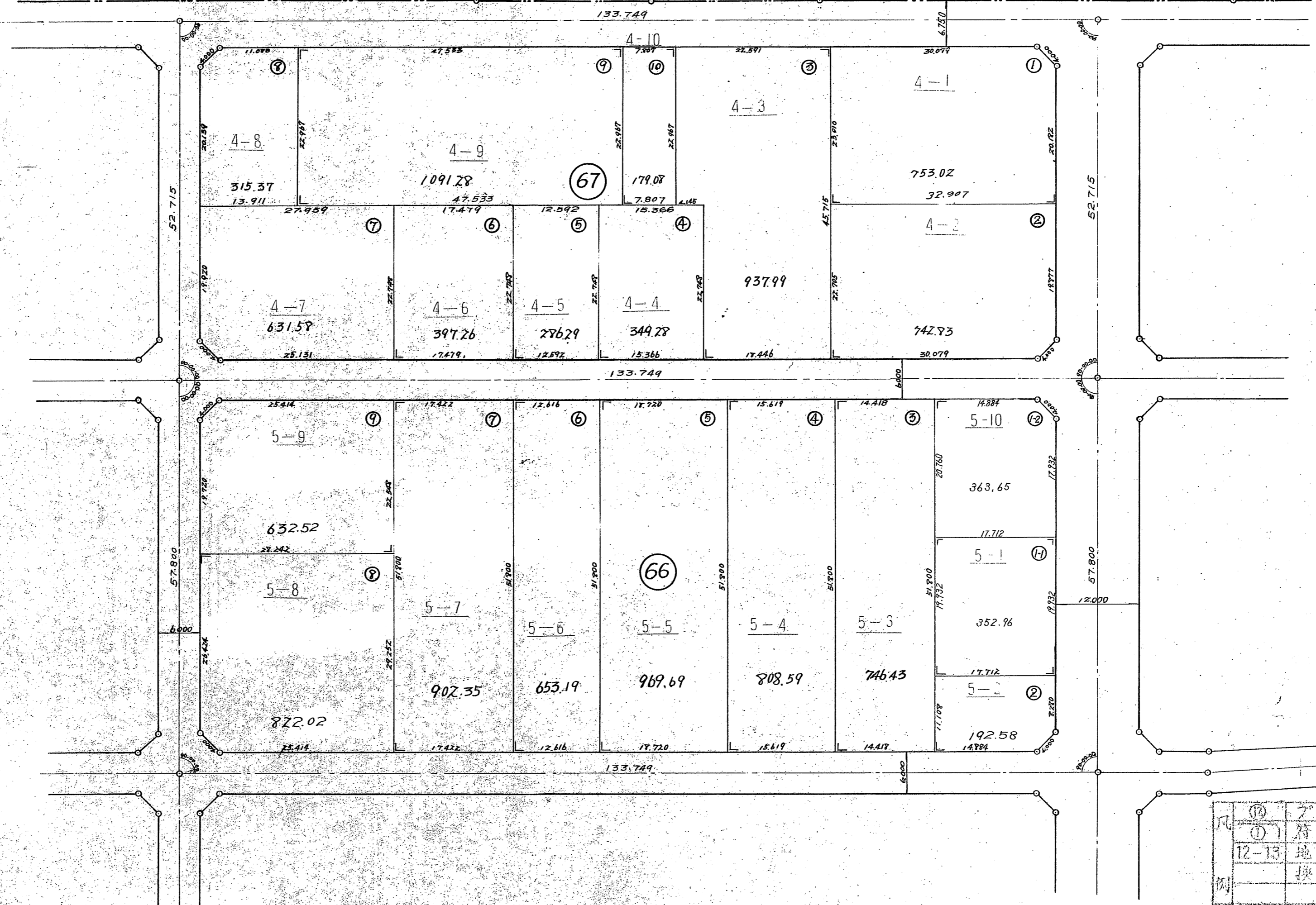
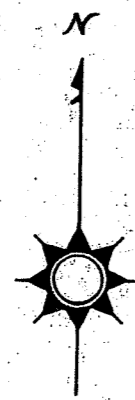
本地区は、1971年10月13日に換地処分されています。
 この図面は、換地処分の日の土地登記簿謄本に記載の土地所有者並びに、効力のある関係権利者へ関係するページだけ換地処分通知書に添付して送付したものです。
 従って、その後分筆、合筆、地積更正等の土地の変動については、訂正加筆等を加えておりませんので法務局で御確認願います。



本地区は、1971年10月13日に換地処分されています。
 この図面は、換地処分の日の土地登記簿謄本に記載の土地所有者並びに、効力のある関係権利者へ関係するページだけ換地処分通知書に添付して送付したものです。
 従って、その後分筆、合筆、地積更正等の土地の変動については、訂正加筆等を加えておりませんので法務局で御確認願います。

吹田都市計画南吹田第2土地区画整理事業
換地図 S-1/500

垂水町
 3丁目

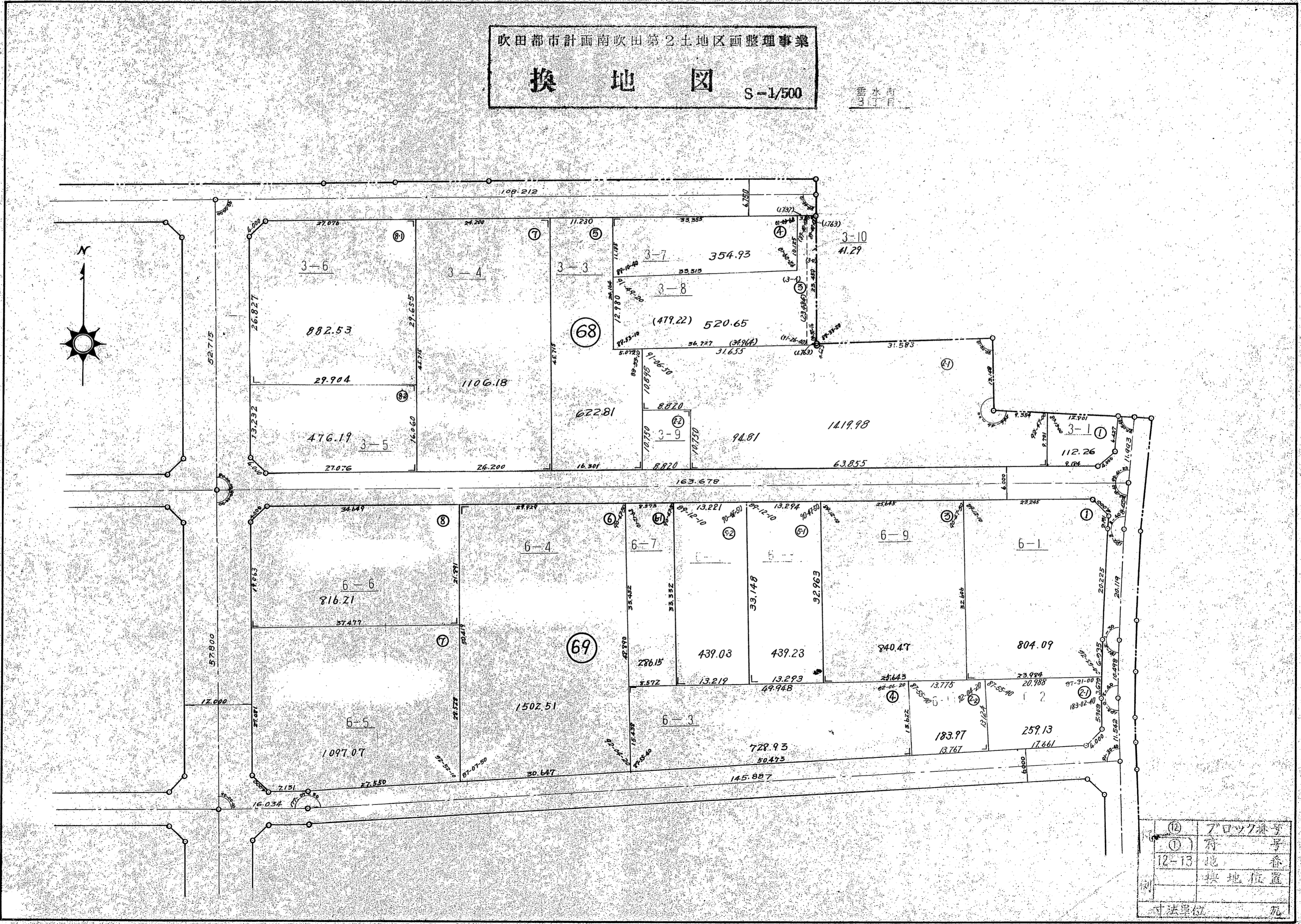


凡	(12)	ブロック番号
	(1)	符号
	12-13	地番
例		換地位置
		寸法単位 丸

本地区は、1971年10月13日に換地処分されています。
 この図面は、換地処分の日の土地登記簿謄本に記載の土地所有者並びに、効力のある関係権利者へ関係するページだけ換地処分通知書に添付して送付したものです。
 従って、その後分筆、合筆、地積更正等の土地の変動については、訂正加筆等を加えておりませんので法務局で御確認願います。

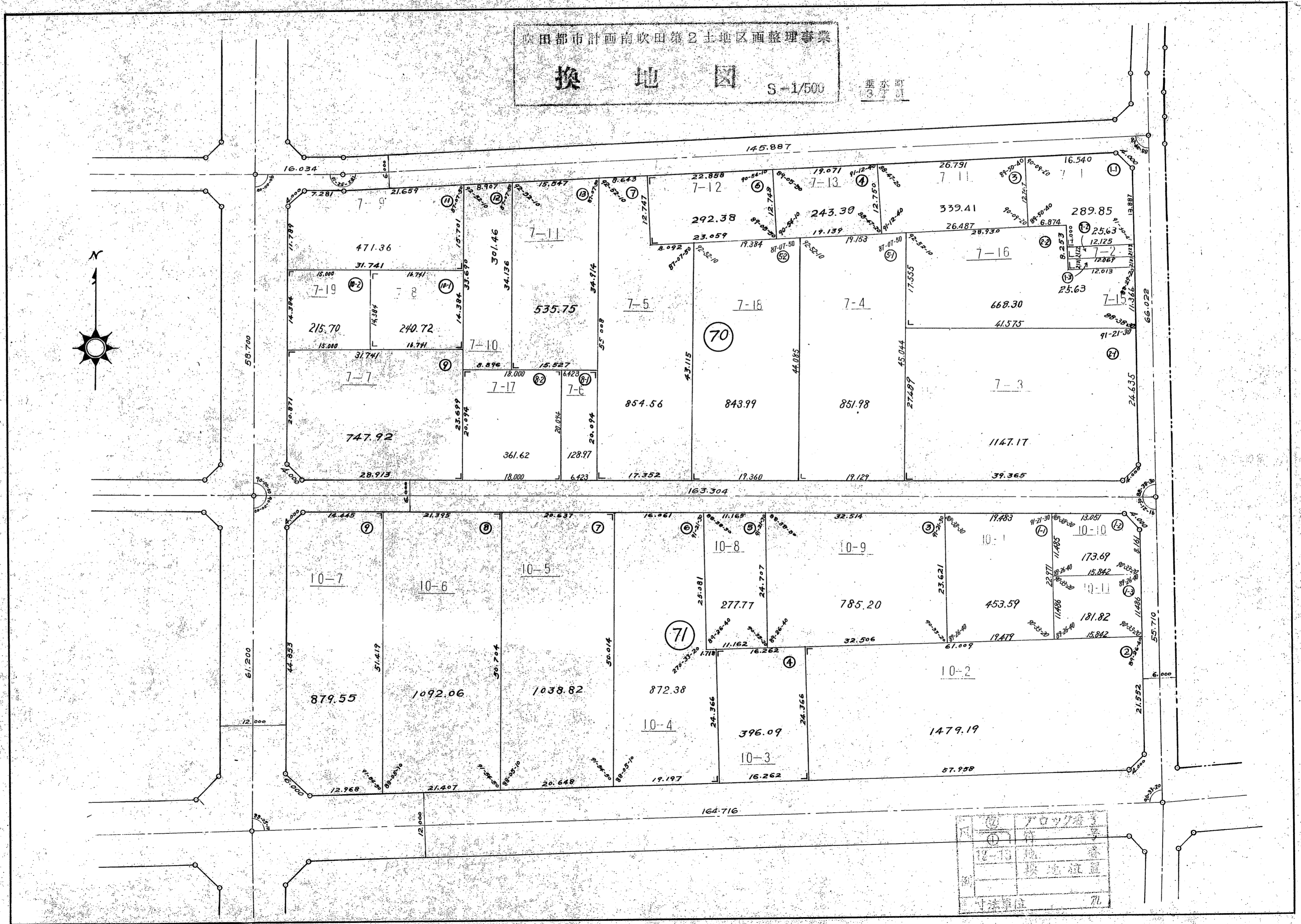
吹田都市計画南吹田第2土地区画整理事業
換 地 図 S-1/500

垂水町
 3丁目



⑫	アロット番号
①	符 号
12-13	地 番
	換地位置
寸法単位	丸

本地区は、1971年10月13日に換地処分されています。
 この図面は、換地処分の日の土地登記簿謄本に記載の土地所有者並びに、効力のある関係権利者へ関係するページだけ換地処分通知書に添付して送付したものです。
 従って、その後分筆、合筆、地積更正等の土地の変動については、訂正加筆等を加えておりませんので法務局で御確認願います。



本地区は、1971年10月13日に換地処分されています。
 この図面は、換地処分の日の土地登記簿謄本に記載の土地所有者並びに、効力のある関係権利者へ関係するページだけ換地処分通知書に添付して送付したものです。
 従って、その後分筆、合筆、地積更正等の土地の変動については、訂正加筆等を加えておりませんので法務局で御確認願います。



16	ブロック番号	
72	特	
	位置	
	法務局	22

本地区は、1971年10月13日に換地処分されています。
 この図面は、換地処分の日の土地登記簿謄本に記載の土地所有者並びに、効力のある関係権利者へ関係するページだけ換地処分通知書に添付して送付したものです。
 従って、その後分筆、合筆、地積更正等の土地の変動については、訂正加筆等を加えておりませんので法務局で御確認願います。

