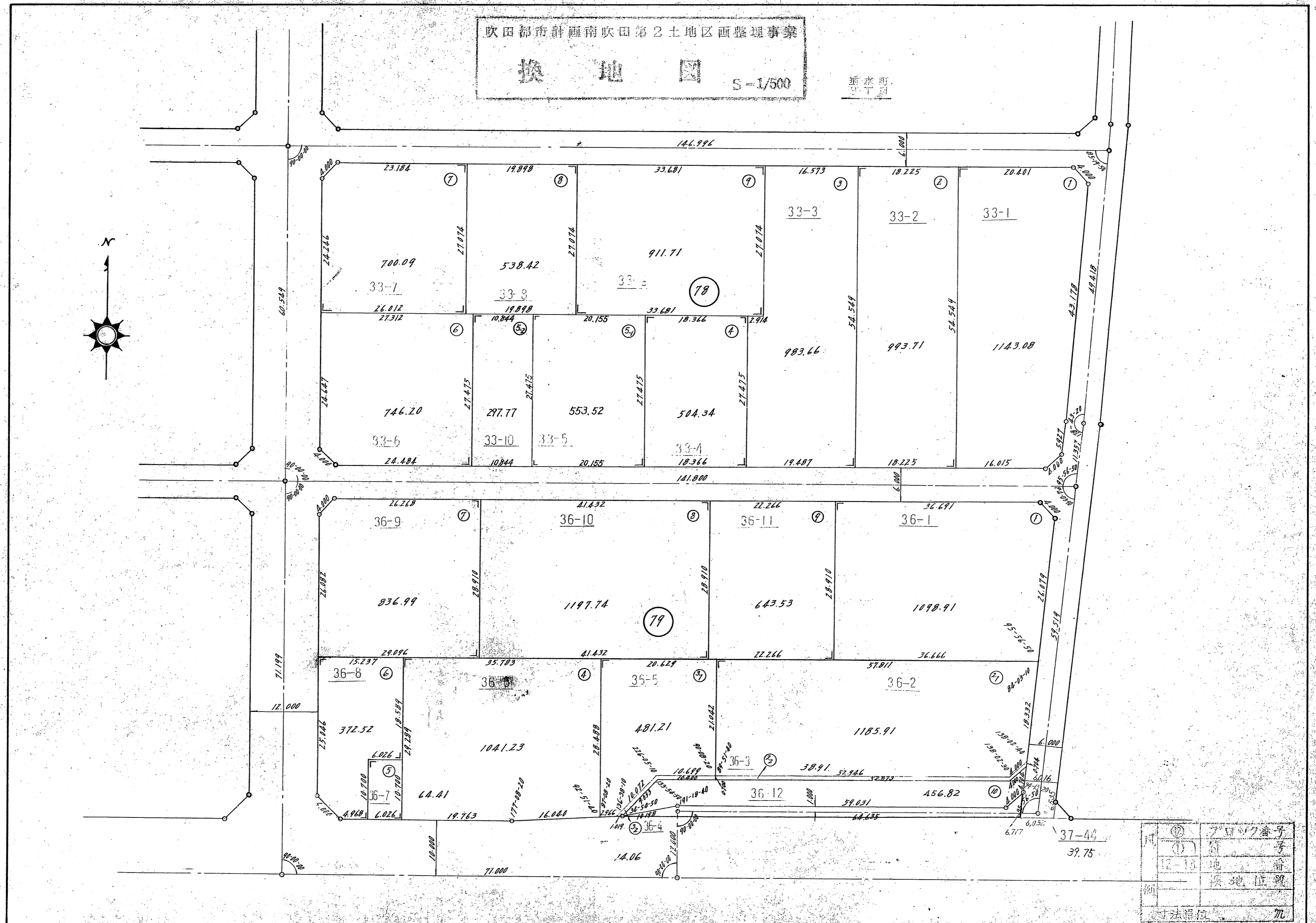


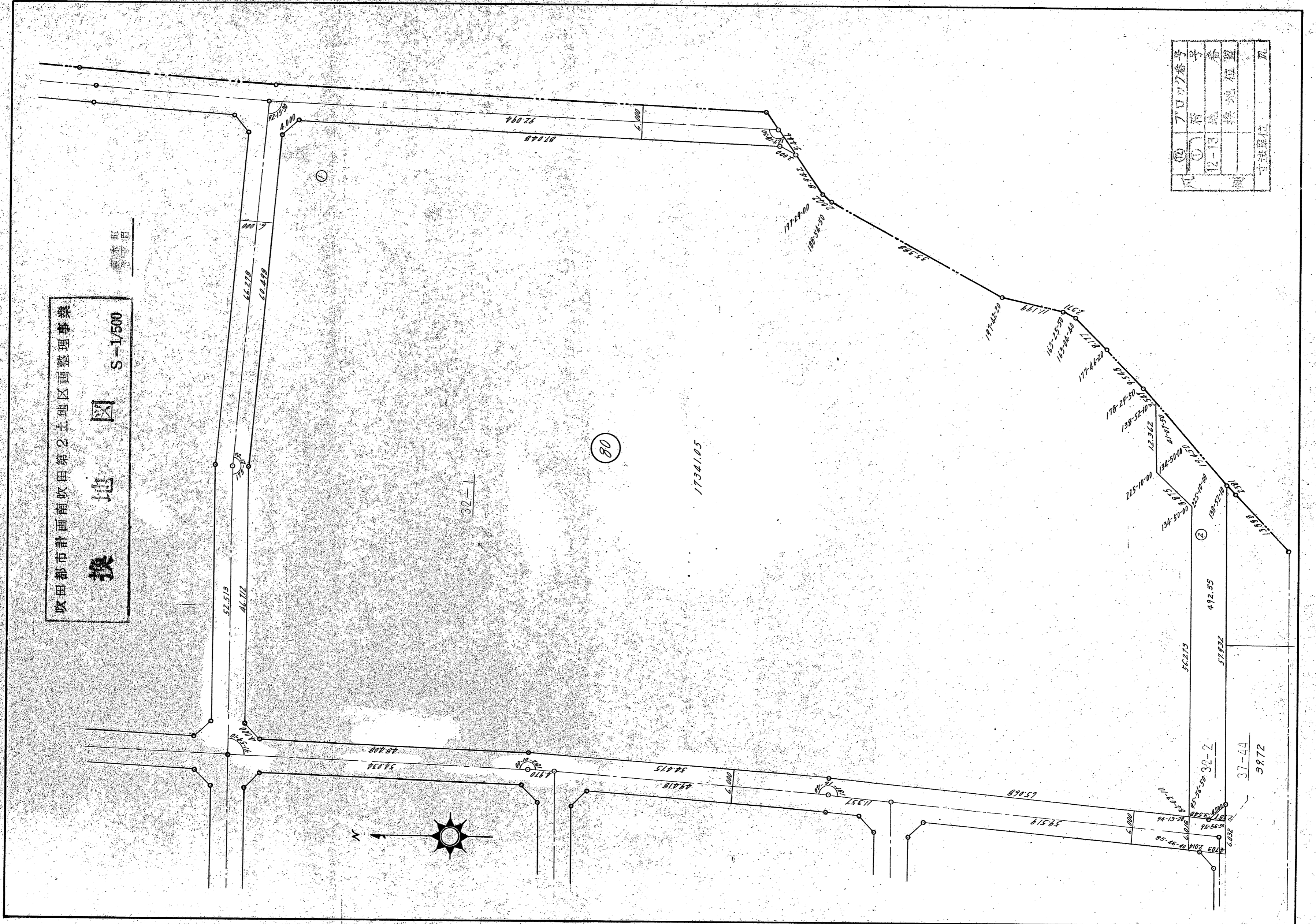
本地区は、1971年10月13日に換地処分されています。
 この図面は、換地処分の日の土地登記簿謄本に記載の土地所有者並びに、効力のある関係権利者へ関係するページだけ換地処分通知書に添付して送付したものです。
 従って、その後分筆、合筆、地積更正等の土地の変動については、訂正加筆等を加えておりませんので法務局で御確認願います。



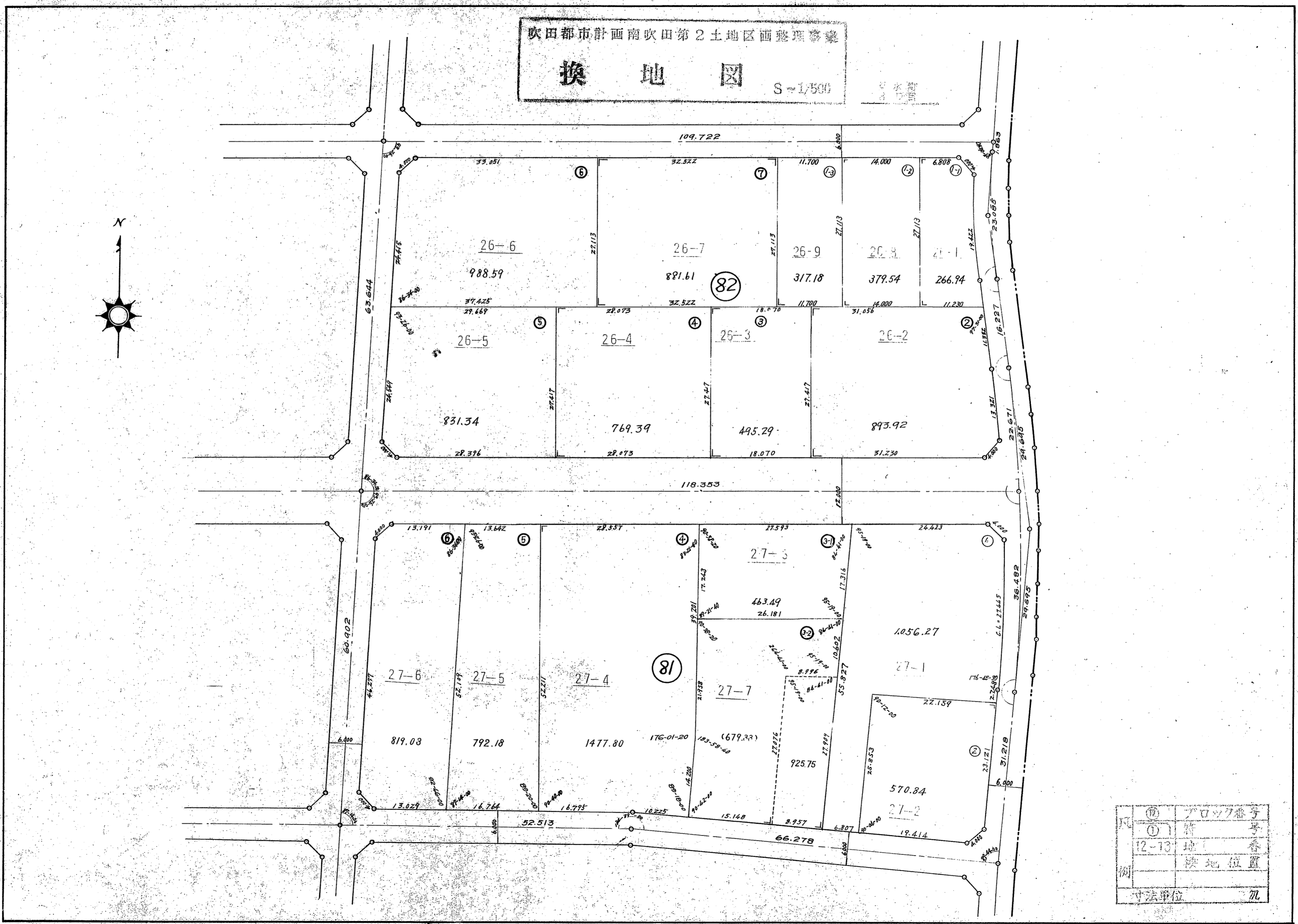
本地区は、1971年10月13日に換地処分されています。
 この図面は、換地処分の日の土地登記簿謄本に記載の土地所有者並びに、効力のある関係権利者へ関係するページだけ換地処分通知書に添付して送付したものです。
 従って、その後分筆、合筆、地積更正等の土地の変動については、訂正加筆等を加えておりませんので法務局で御確認願います。



本地区は、1971年10月13日に換地処分されています。
 この図面は、換地処分の日の土地登記簿謄本に記載の土地所有者並びに、効力のある関係権利者へ関係するページだけ換地処分通知書に添付して送付したものです。
 従って、その後分筆、合筆、地積更正等の土地の変動については、訂正加筆等を加えておりませんので法務局で御確認願います。

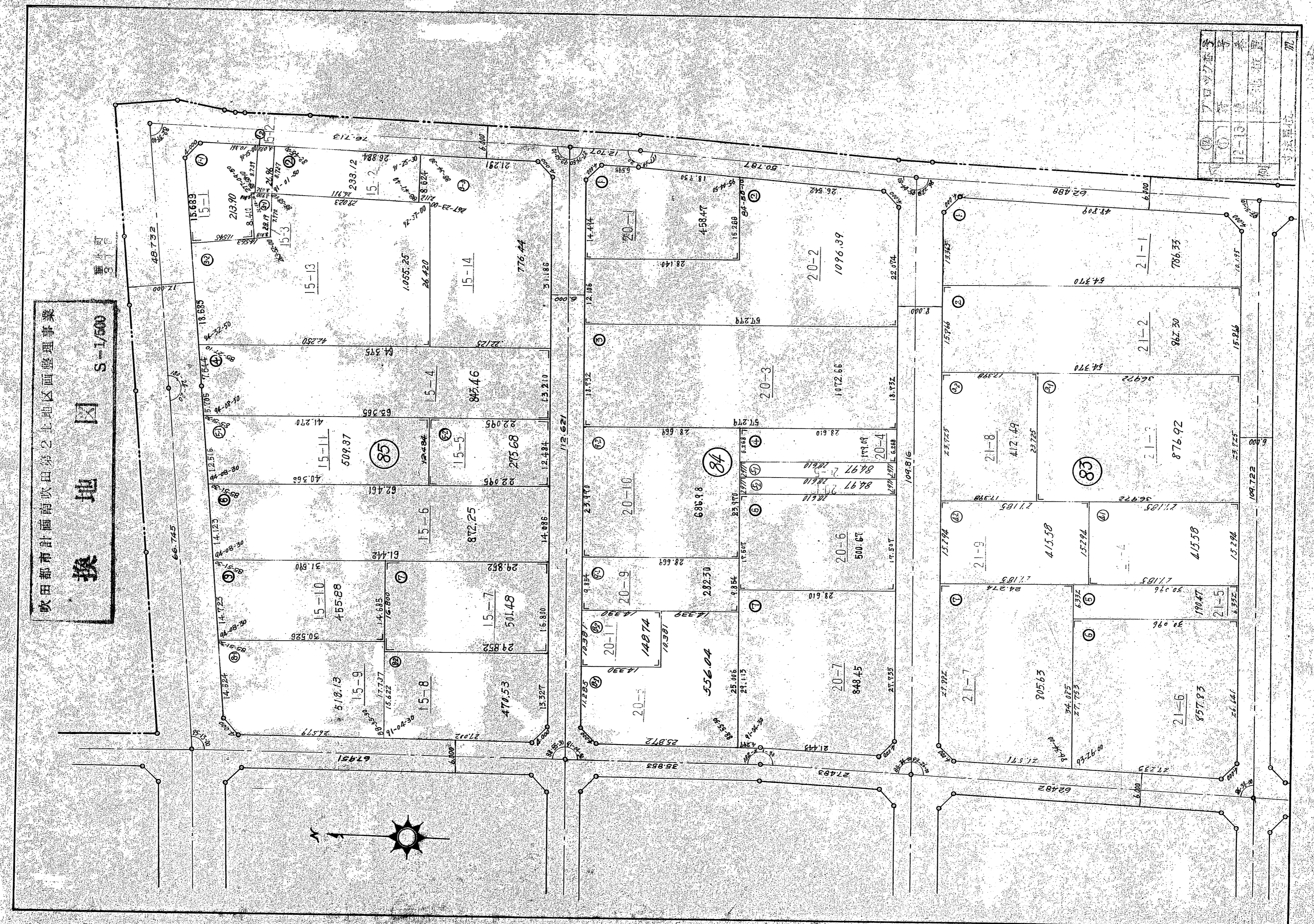


本地区は、1971年 10月 13日に換地処分されています。
 この図面は、換地処分の日の土地登記簿謄本に記載の土地所有者並びに、効力のある関係権利者へ関係するページだけ換地処分通知書に添付して送付したものです。
 従って、その後分筆、合筆、地積更正等の土地の変動については、訂正加筆等を加えておりませんので法務局で御確認願います。



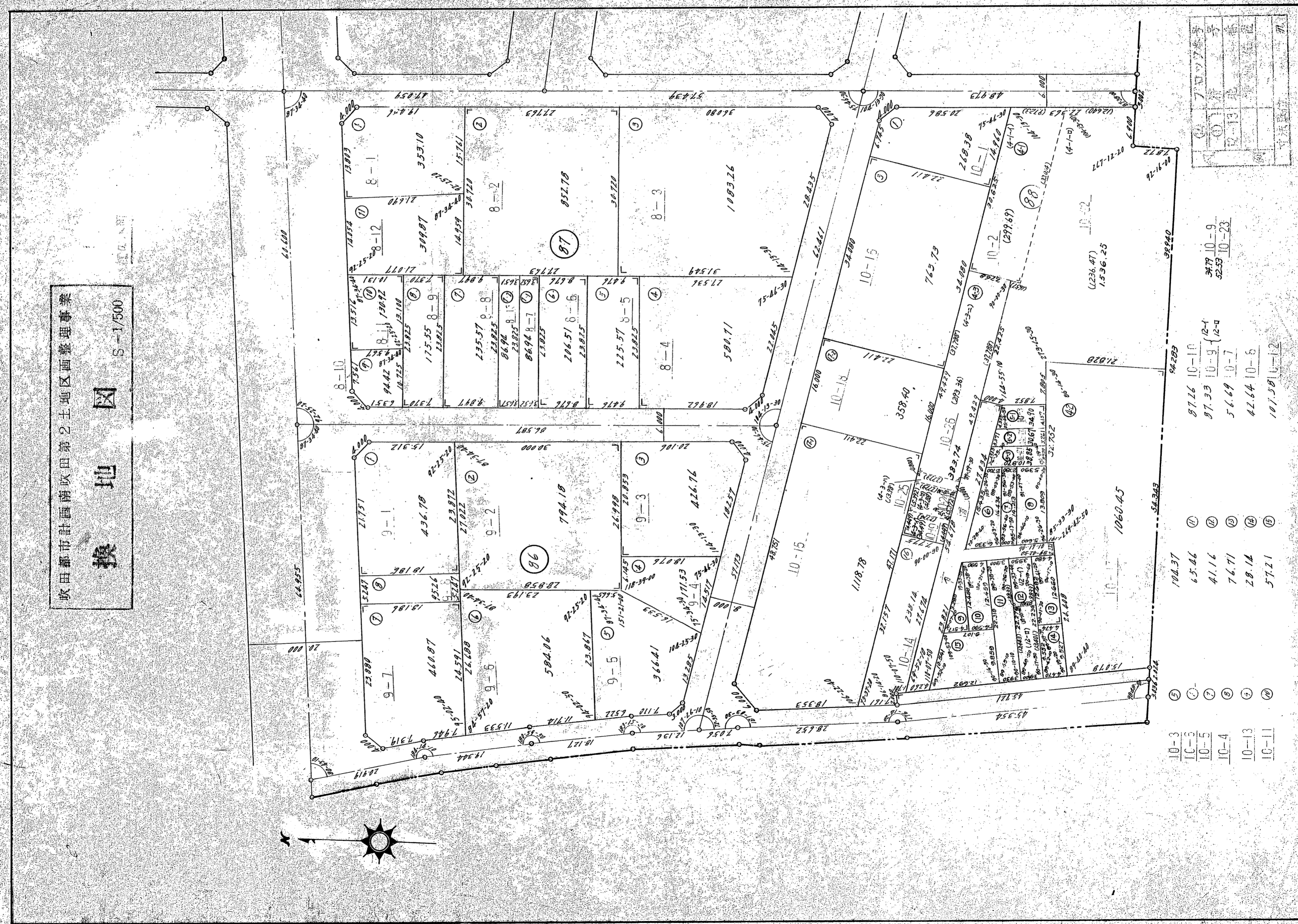
| | |
|--------|--------|
| ⑧ | ブロック番号 |
| ① | 地番 |
| 12-13 | 地番 |
| 例 | 換地位置 |
| 寸法単位 ㎡ | |

本地区は、1971年10月13日に換地処分されています。
 この図面は、換地処分の日の土地登記簿謄本に記載の土地所有者並びに、効力のある関係権利者へ関係するページだけ換地処分通知書に添付して送付したものです。
 従って、その後分筆、合筆、地積更正等の土地の変動については、訂正加筆等を加えておりませんので法務局で御確認願います。



本地区は、1971年10月13日に換地処分されています。
 この図面は、換地処分の日の土地登記簿謄本に記載の土地所有者並びに、効力のある関係権利者へ関係するページだけ換地処分通知書に添付して送付したものです。
 従って、その後分筆、合筆、地積更正等の土地の変動については、訂正加筆等を加えておりませんので法務局で御確認願います。

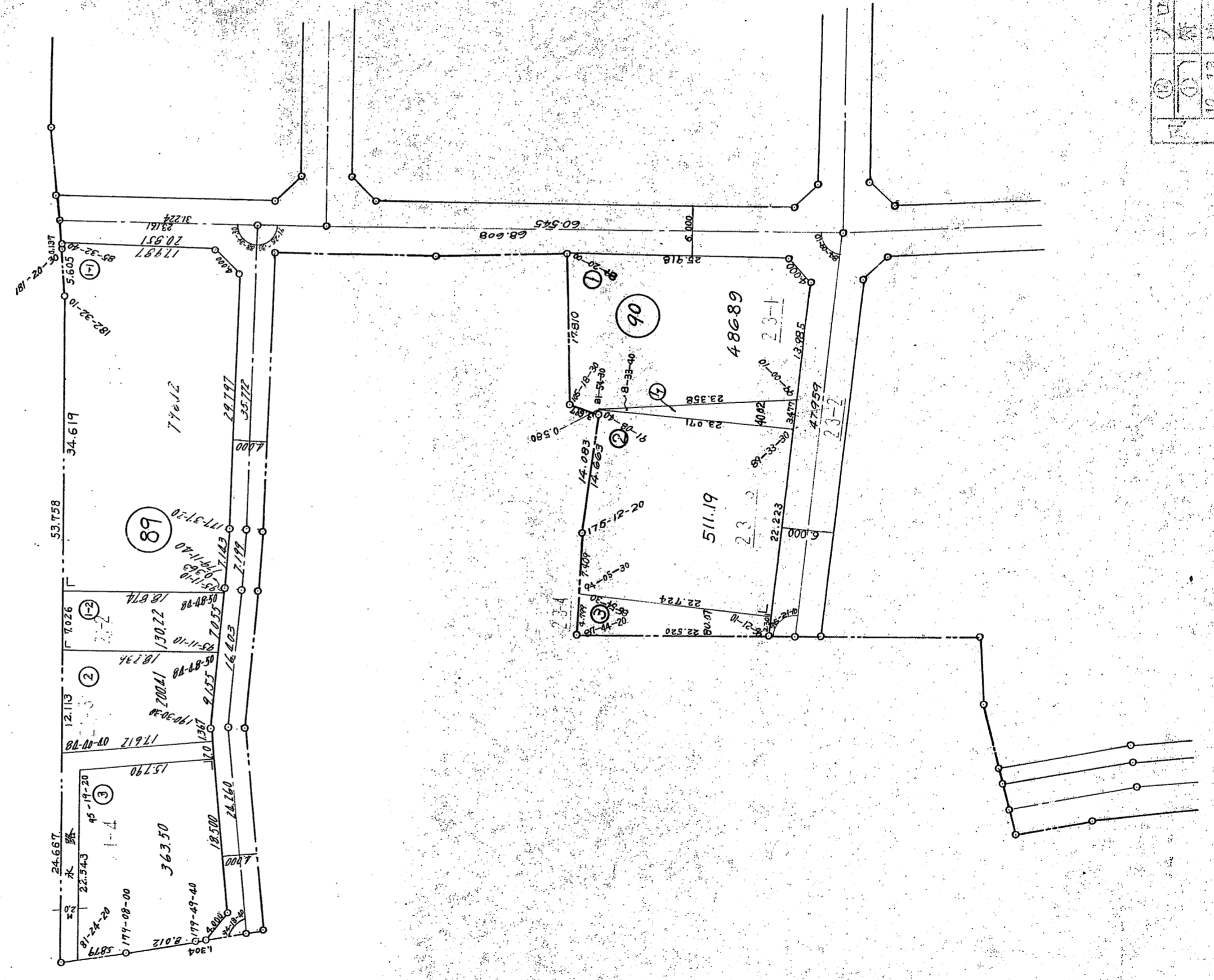
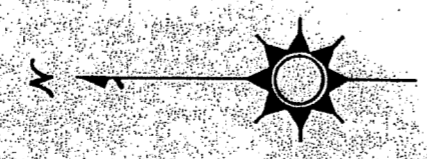
吹田市計西南吹田第2土地区画整理事業
 換地図 S-1/500



| | | | | | | | |
|-------|--------|--------|-------|--------|-------|-------|-------|
| 10-3 | 100.37 | 87.66 | 10-10 | 87.53 | 10-9 | 54.79 | 10-9 |
| 10-3 | 65.46 | 87.53 | 10-9 | 56.69 | 10-7 | 52.53 | 10-23 |
| 10-3 | 41.16 | 56.69 | 10-7 | 42.64 | 10-6 | | |
| 10-4 | 76.71 | 42.64 | 10-6 | 107.58 | 10-12 | | |
| 10-13 | 28.14 | 107.58 | 10-12 | | | | |
| 10-11 | 57.21 | | | | | | |

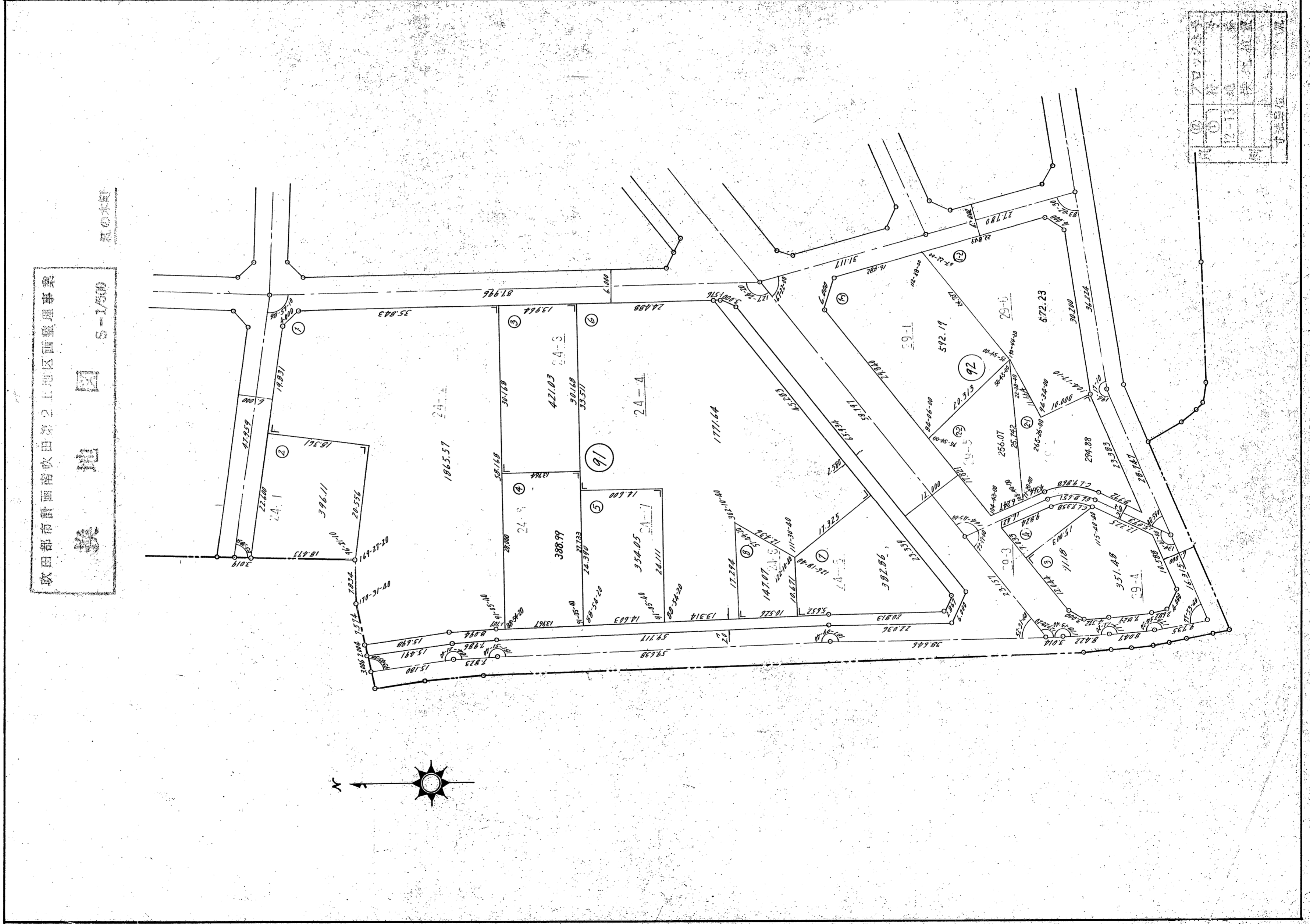
本地区は、1971年10月13日に換地処分されています。
 この図面は、換地処分の日土地登記簿謄本に記載の土地所有者並びに、効力のある関係権利者へ関係するページだけ換地処分通知書に添付して送付したものです。
 従って、その後分筆、合筆、地積更正等の土地の変動については、訂正加筆等を加えておりませんので法務局で御確認願います。

改甲都市計画第...地区画整理事業
換地図 S-1/500
 町目林画

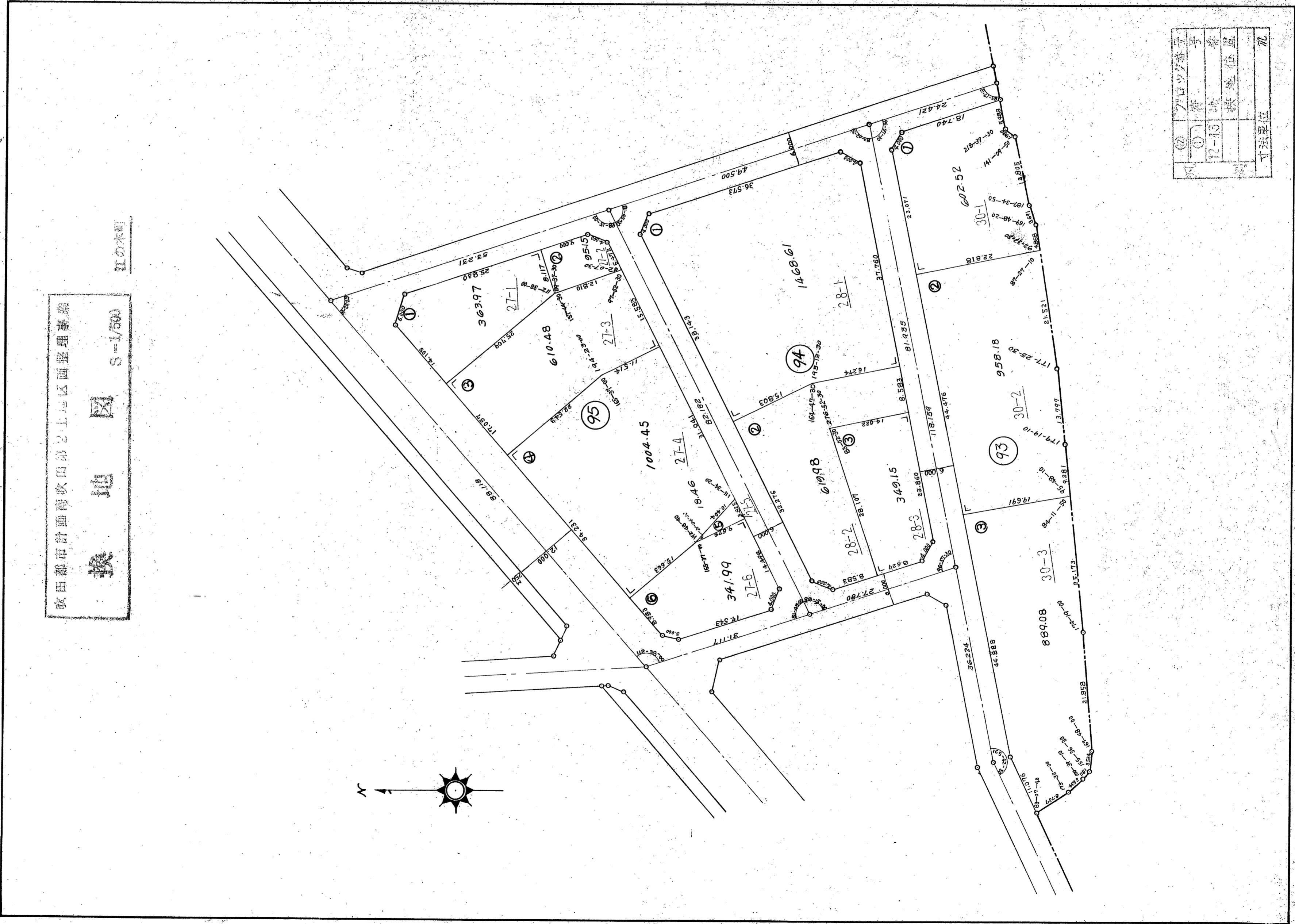


| | | |
|---|--------|------|
| ① | 2007線 | 北 |
| ② | 12-13地 | 換地位置 |
| 例 | | 北 |
| | | 法単位 |

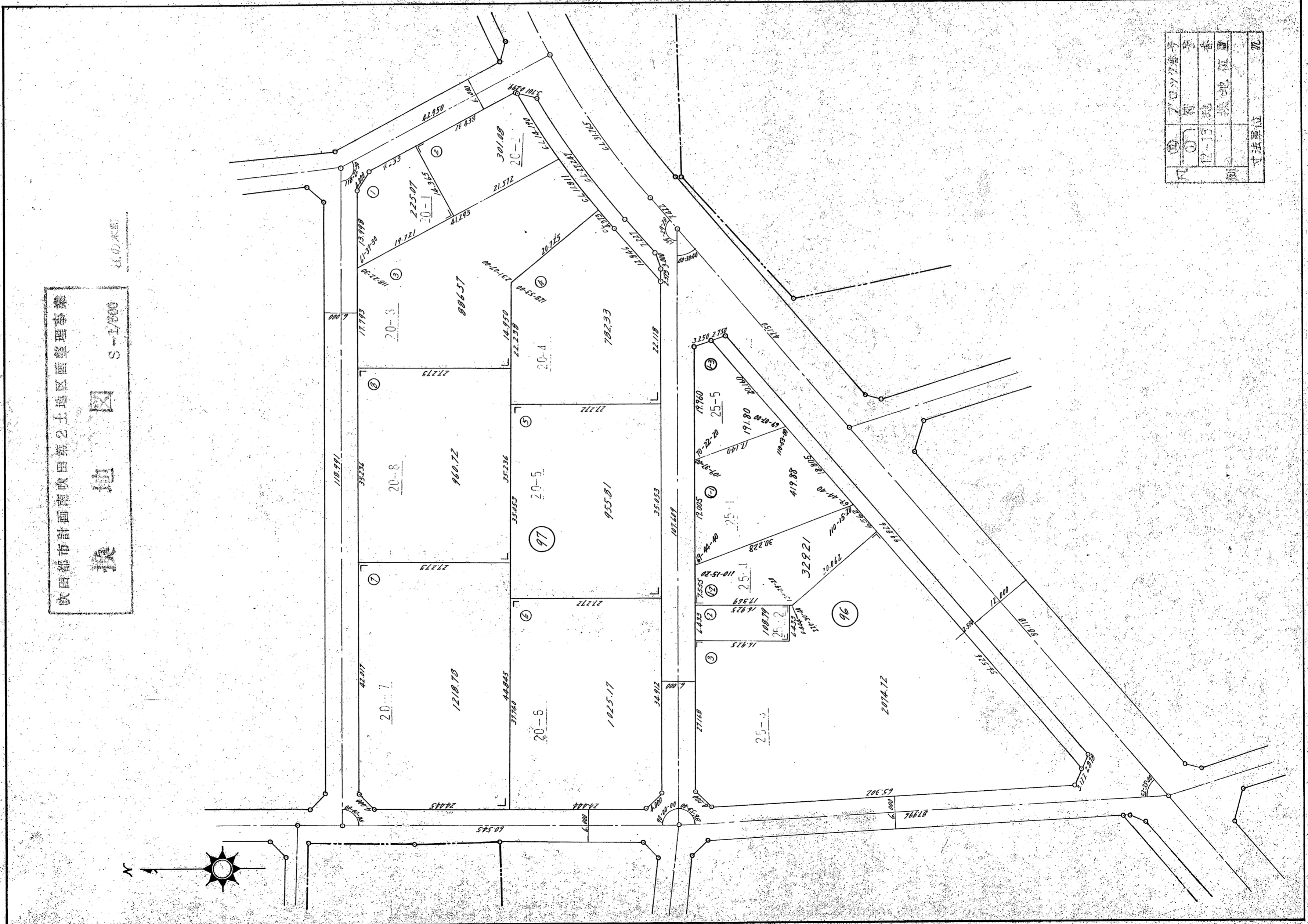
本地区は、1971年10月13日に換地処分されています。
 この図面は、換地処分の日の土地登記簿謄本に記載の土地所有者並びに、効力のある関係権利者へ関係するページだけ換地処分通知書に添付して送付したものです。
 従って、その後分筆、合筆、地積更正等の土地の変動については、訂正加筆等を加えておりませんので法務局で御確認願います。



本地区は、1971年10月13日に換地処分されています。
 この図面は、換地処分の日の土地登記簿謄本に記載の土地所有者並びに、効力のある関係権利者へ関係するページだけ換地処分通知書に添付して送付したものです。
 従って、その後分筆、合筆、地積更正等の土地の変動については、訂正加筆等を加えておりませんので法務局で御確認願います。



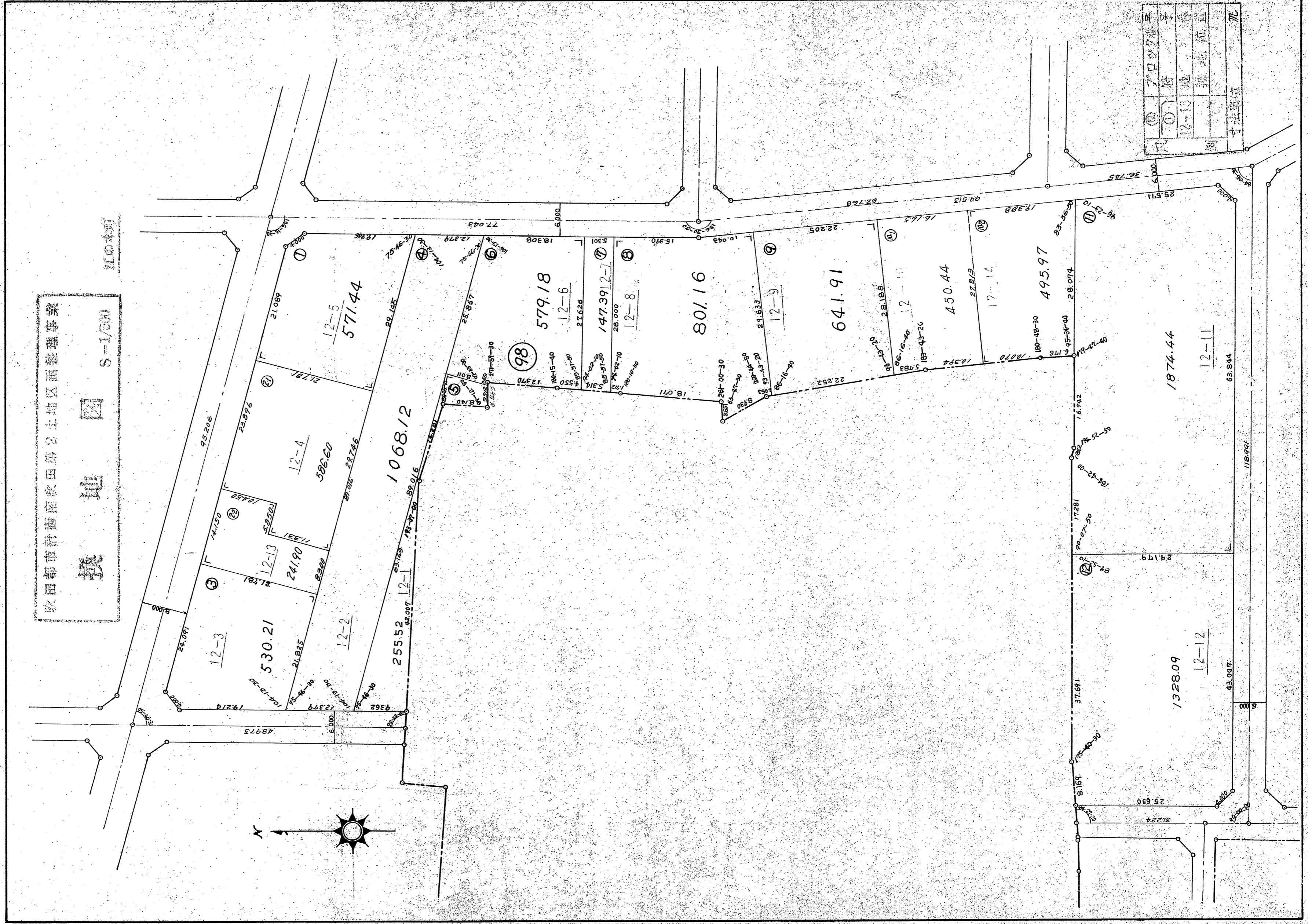
本地区は、1971年10月13日に換地処分されています。
 この図面は、換地処分の日の土地登記簿謄本に記載の土地所有者並びに、効力のある関係権利者へ関係するページだけ換地処分通知書に添付して送付したものです。
 従って、その後分筆、合筆、地積更正等の土地の変動については、訂正加筆等を加えておりませんので法務局で御確認願います。



吹田都市計画南吹田第2土地区画整理事業
 換地
 S-1/500

| | | | |
|-------|----|----|---|
| ア | ア | ア | ア |
| ① | ① | ① | ① |
| 12-19 | 換地 | 位置 | |
| 例 | 寸法 | 単位 | 凡 |

本地区は、1971年10月13日に換地処分されています。
 この図面は、換地処分の日の土地登記簿謄本に記載の土地所有者並びに、効力のある関係権利者へ関係するページだけ換地処分通知書に添付して送付したものです。
 従って、その後分筆、合筆、地積更正等の土地の変動については、訂正加筆等を加えておりませんので法務局で御確認願います。

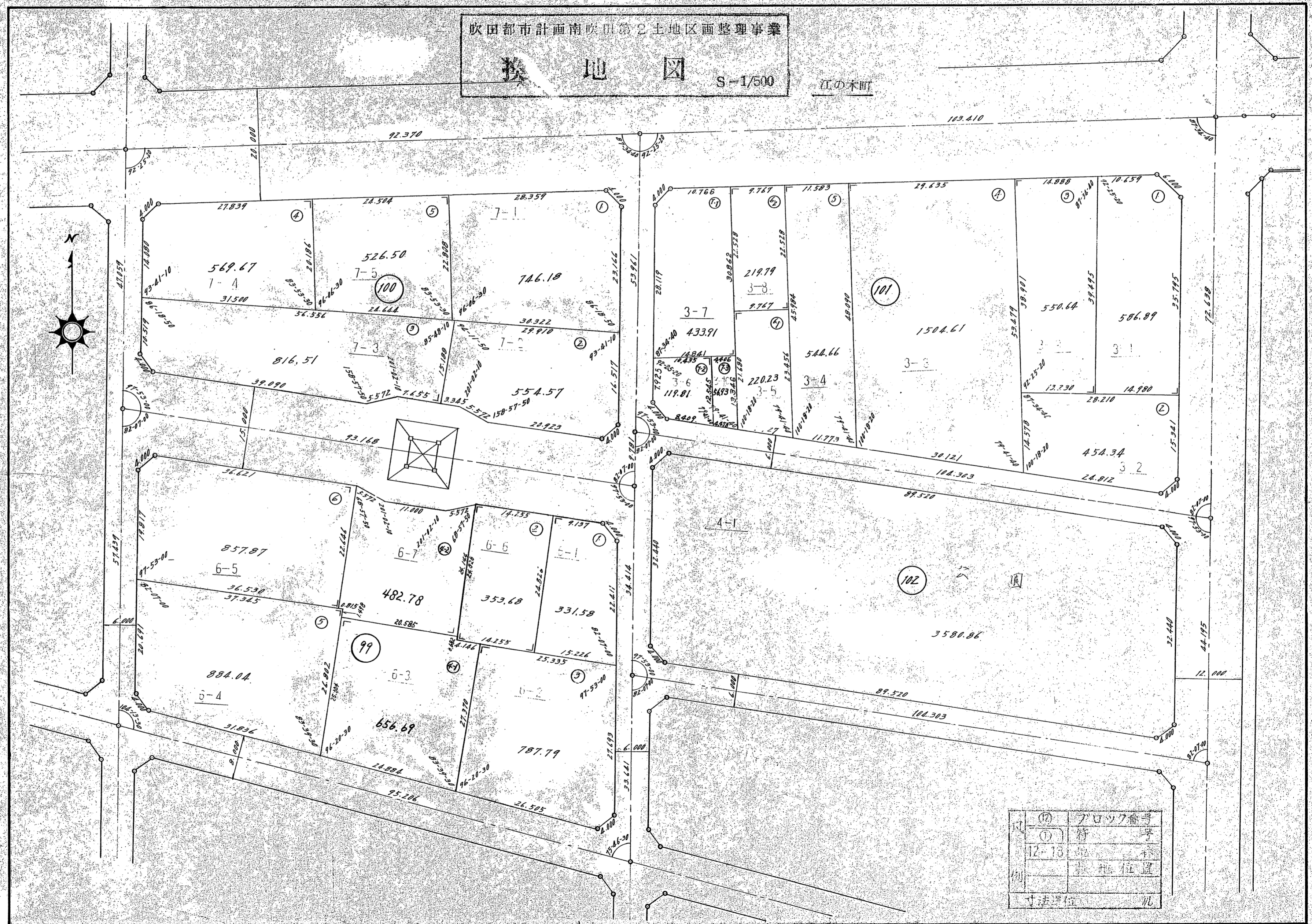


吹田市市街計画南吹田第2土地区画整理事業
 換地図 S-1/500



| | |
|---|-----------|
| ① | 7-107番地 |
| ② | 12-13地積位置 |
| ③ | 換地位置 |
| ④ | 寸法単位 |
| ⑤ | 凡 |

本地区は、1971年10月13日に換地処分されています。
 この図面は、換地処分の日の土地登記簿謄本に記載の土地所有者並びに、効力のある関係権利者へ関係するページだけ換地処分通知書に添付して送付したものです。
 従って、その後分筆、合筆、地積更正等の土地の変動については、訂正加筆等を加えておりませんので法務局で御確認願います。



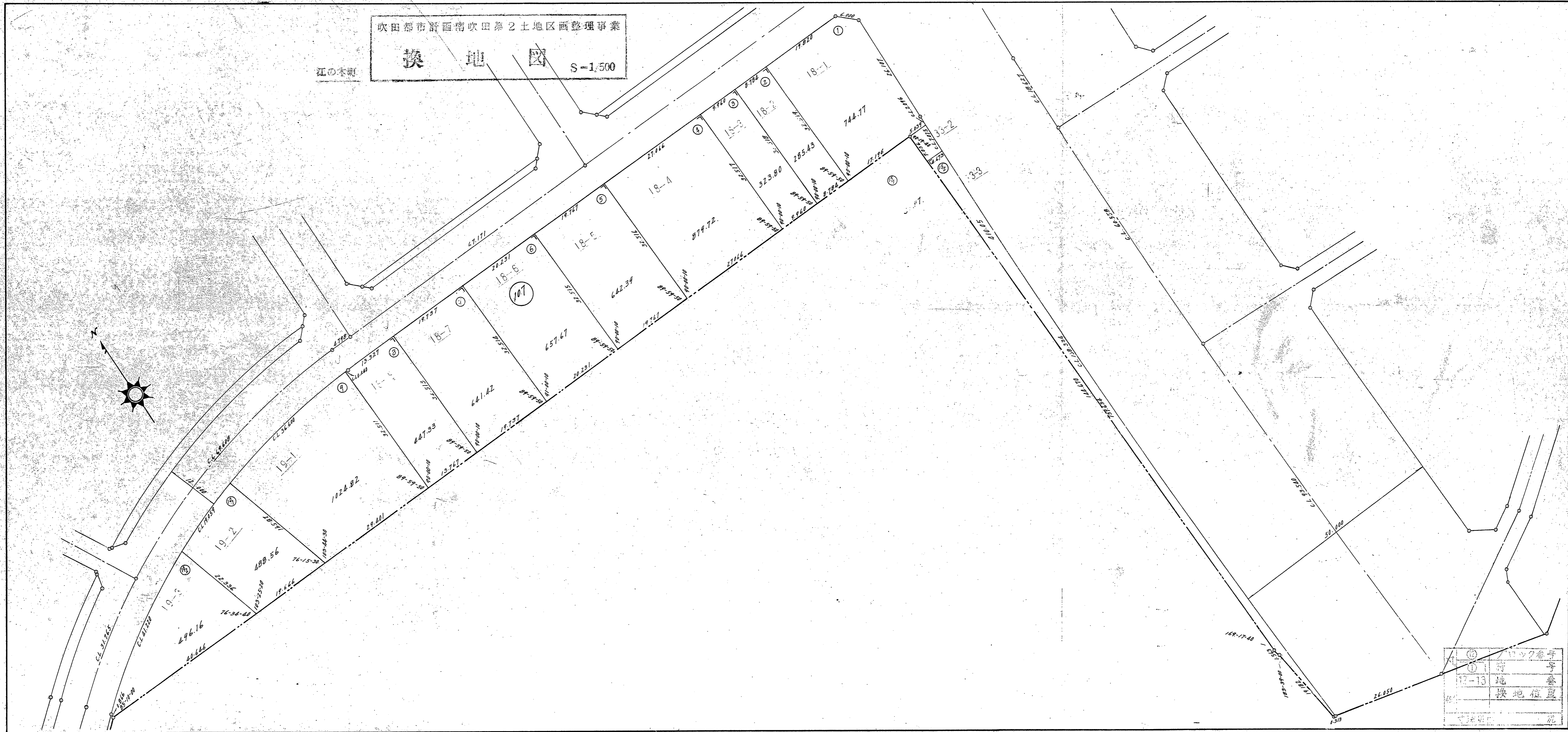
本地区は、197年 10月 13日に換地処分されています。
 この図面は、換地処分の日の土地登記簿謄本に記載の土地所有者並びに、効力のある関係権利者へ関係するページだけ換地処分通知書に添付して送付したものです。
 従って、その後分筆、合筆、地積更正等の土地の変動については、訂正加筆等を加えておりませんので法務局で御確認願います。

改田都市計画区域改田第2土地区画整理事業
 換地図 S=1/500
 江の木町

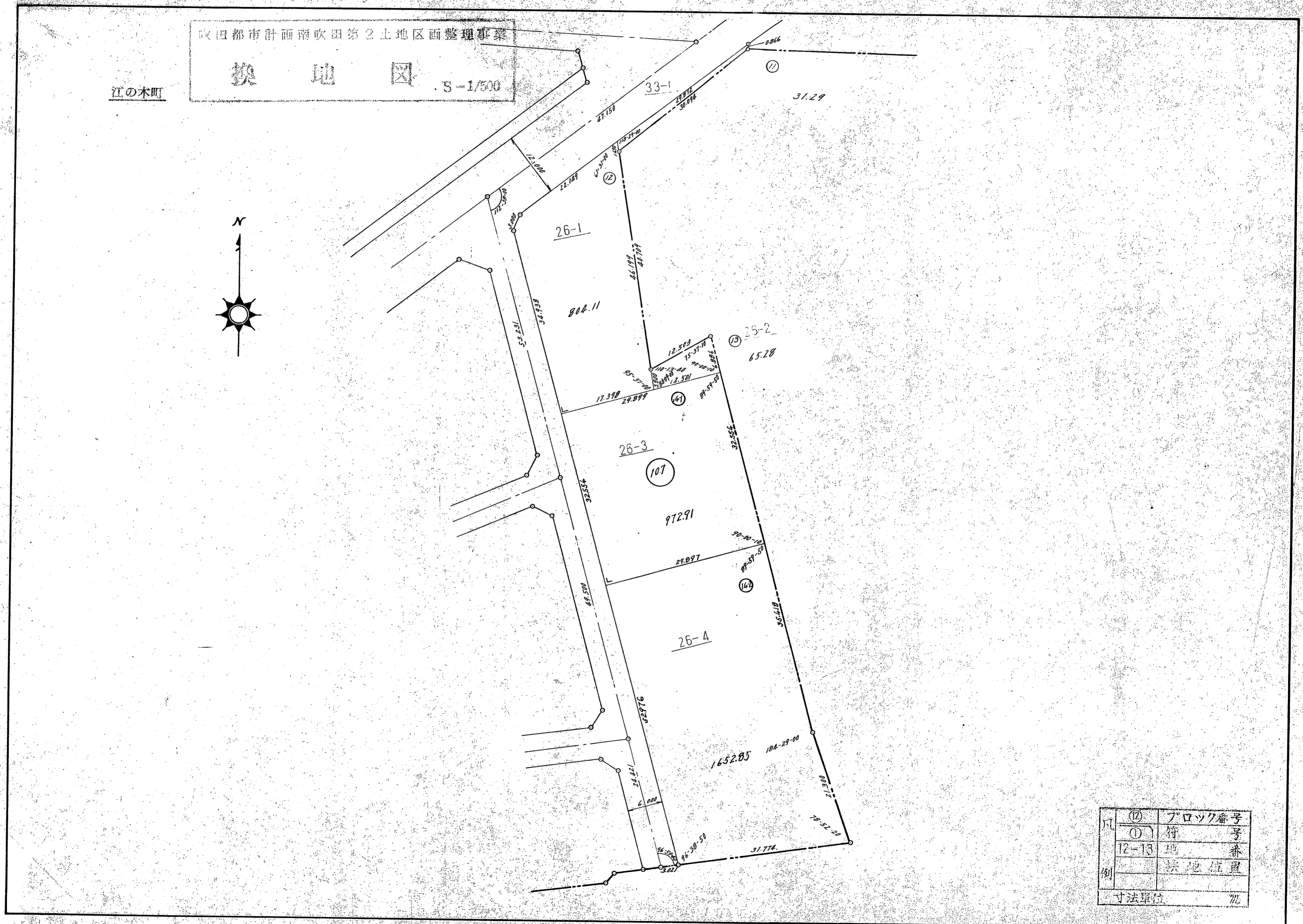


| | | |
|---|-----|--------|
| ① | 地積 | |
| ② | 種別 | 宅地 |
| ③ | 用途 | 居住 |
| ④ | 位置 | 江の木町 |
| ⑤ | 寸法 | 12.00 |
| ⑥ | 面積 | 340.23 |
| ⑦ | その他 | なし |

本地区は、1971年10月13日に換地処分されています。
 この図面は、換地処分の日の土地登記簿謄本に記載の土地所有者並びに、効力のある関係権利者へ関係するページだけ換地処分通知書に添付して送付したものです。
 従って、その後分筆、合筆、地積更正等の土地の変動については、訂正加筆等を加えておりませんので法務局で御確認願います。

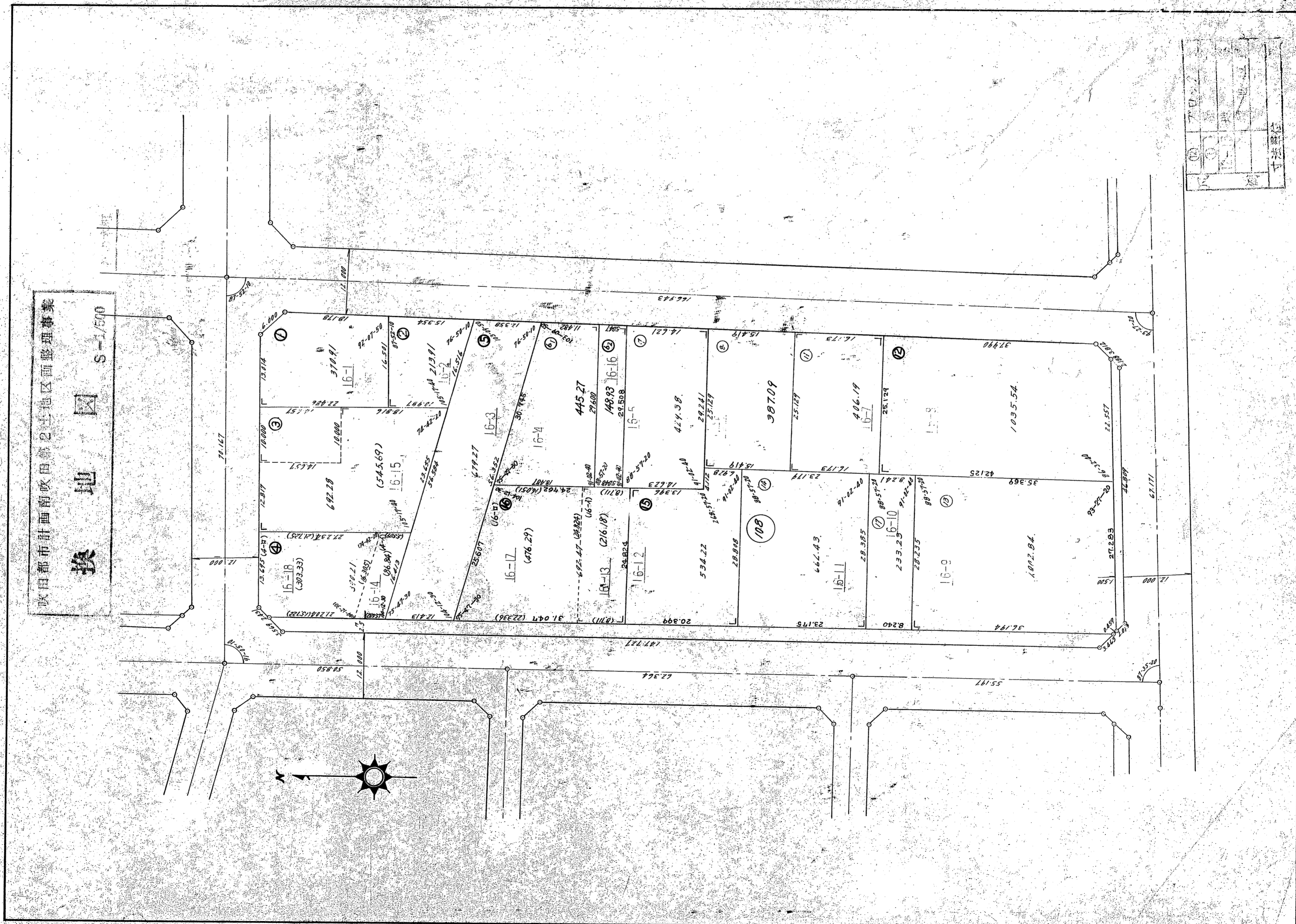


本地区は、1971年10月13日に換地処分されています。
 この図面は、換地処分の日の土地登記簿謄本に記載の土地所有者並びに、効力のある関係権利者へ関係するページだけ換地処分通知書に添付して送付したものです。
 従って、その後分筆、合筆、地積更正等の土地の変動については、訂正加筆等を加えておりませんので法務局で御確認願います。



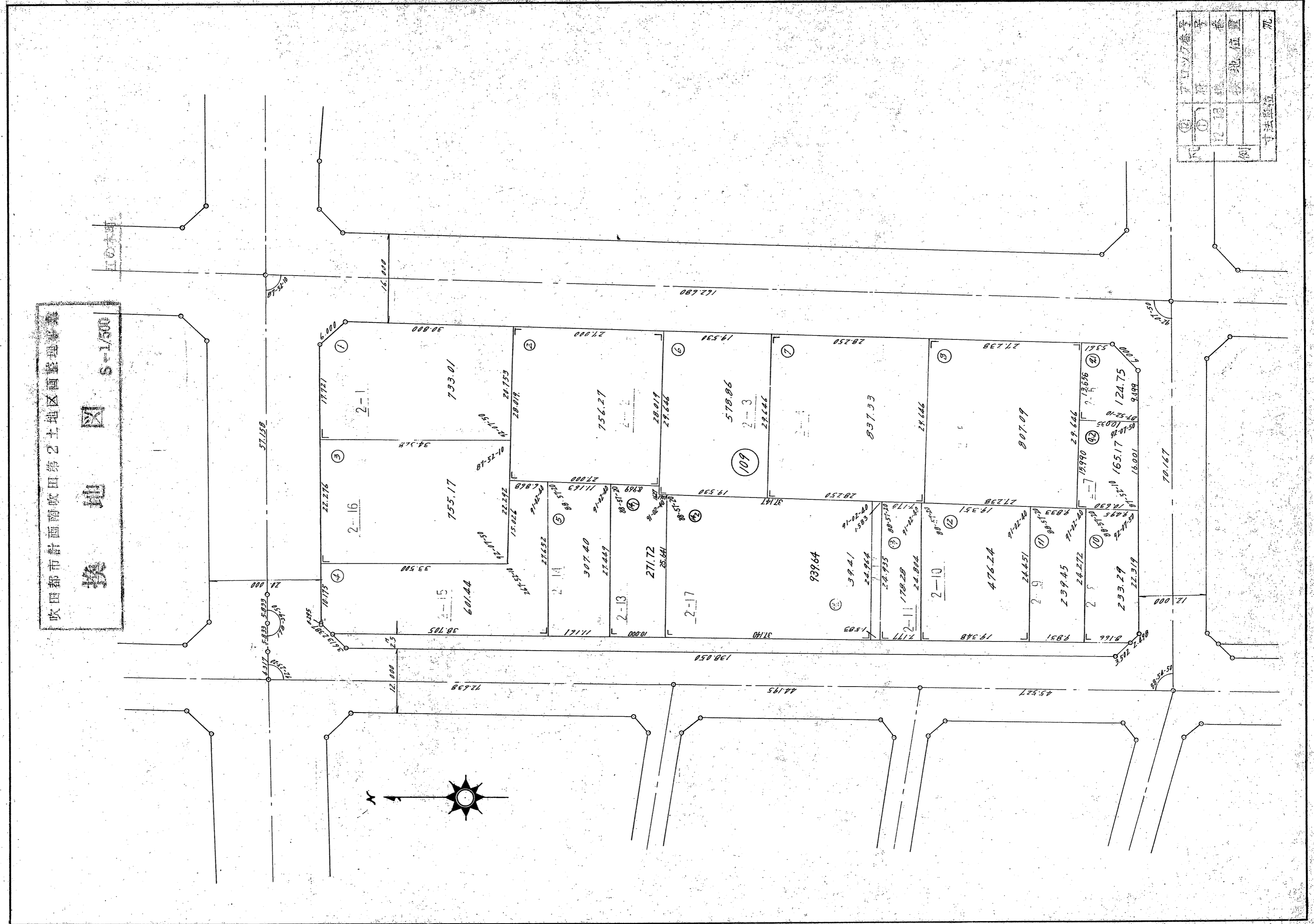
| | | |
|---|-------|--------|
| 凡 | ⑫ | ブロック番号 |
| | ⑪ | 符 号 |
| | 12-13 | 地 番 |
| 例 | | 換地位置 |
| | | 寸法単位 |

本地区は、1971年 10月 13 日に換地処分されています。
 この図面は、換地処分の日の土地登記簿謄本に記載の土地所有者並びに、効力のある関係権利者へ関係するページだけ換地処分通知書に添付して送付したものです。
 従って、その後分筆、合筆、地積更正等の土地の変動については、訂正加筆等を加えておりませんので法務局で御確認願います。

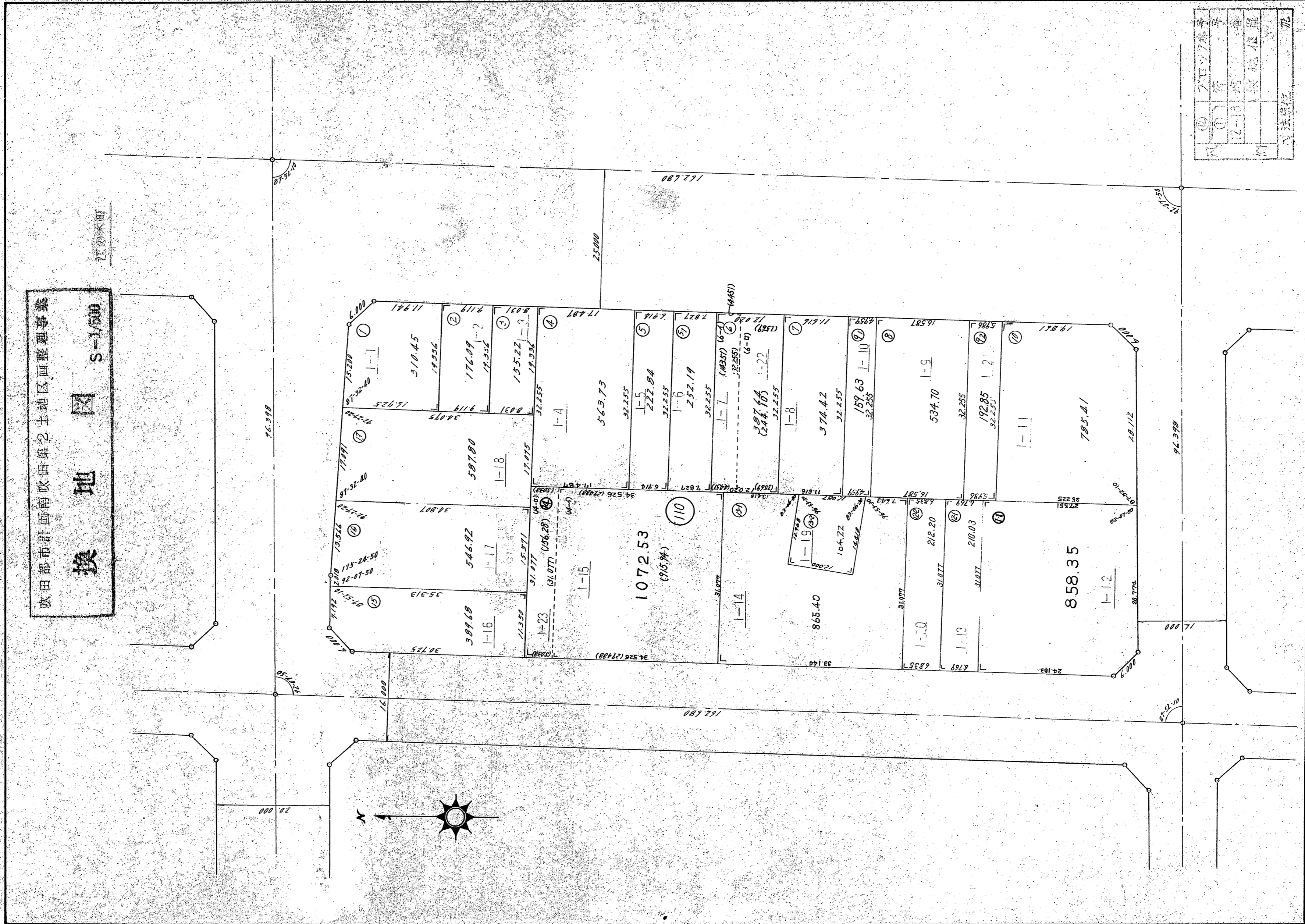


| | | | | | | | | | | | | | | | | | | | | | | | | | | | | | | | | | | | | | | | | | | | | | | | | | | | | | | | | | | | | | | | | | | | | | | | | | | | | | | | | | | | | | | | | | | | | | | | | | | | |
|---|---|---|---|---|---|---|---|---|----|----|----|----|----|----|----|----|----|----|----|----|----|----|----|----|----|----|----|----|----|----|----|----|----|----|----|----|----|----|----|----|----|----|----|----|----|----|----|----|----|----|----|----|----|----|----|----|----|----|----|----|----|----|----|----|----|----|----|----|----|----|----|----|----|----|----|----|----|----|----|----|----|----|----|----|----|----|----|----|----|----|----|----|----|----|----|----|----|----|-----|
| 1 | 2 | 3 | 4 | 5 | 6 | 7 | 8 | 9 | 10 | 11 | 12 | 13 | 14 | 15 | 16 | 17 | 18 | 19 | 20 | 21 | 22 | 23 | 24 | 25 | 26 | 27 | 28 | 29 | 30 | 31 | 32 | 33 | 34 | 35 | 36 | 37 | 38 | 39 | 40 | 41 | 42 | 43 | 44 | 45 | 46 | 47 | 48 | 49 | 50 | 51 | 52 | 53 | 54 | 55 | 56 | 57 | 58 | 59 | 60 | 61 | 62 | 63 | 64 | 65 | 66 | 67 | 68 | 69 | 70 | 71 | 72 | 73 | 74 | 75 | 76 | 77 | 78 | 79 | 80 | 81 | 82 | 83 | 84 | 85 | 86 | 87 | 88 | 89 | 90 | 91 | 92 | 93 | 94 | 95 | 96 | 97 | 98 | 99 | 100 |
|---|---|---|---|---|---|---|---|---|----|----|----|----|----|----|----|----|----|----|----|----|----|----|----|----|----|----|----|----|----|----|----|----|----|----|----|----|----|----|----|----|----|----|----|----|----|----|----|----|----|----|----|----|----|----|----|----|----|----|----|----|----|----|----|----|----|----|----|----|----|----|----|----|----|----|----|----|----|----|----|----|----|----|----|----|----|----|----|----|----|----|----|----|----|----|----|----|----|----|-----|

本地区は、1971年 10月 13日に換地処分されています。
 この図面は、換地処分の日の土地登記簿謄本に記載の土地所有者並びに、効力のある関係権利者へ関係するページだけ換地処分通知書に添付して送付したものです。
 従って、その後分筆、合筆、地積更正等の土地の変動については、訂正加筆等を加えておりませんので法務局で御確認願います。



本地区は、1971年10月13日に換地処分されています。
 この図面は、換地処分の日の土地登記簿謄本に記載の土地所有者並びに、効力のある関係権利者へ関係するページだけ換地処分通知書に添付して送付したものです。
 従って、その後分筆、合筆、地積更正等の土地の変動については、訂正加筆等を加えておりませんので法務局で御確認願います。



本地区は、1971年10月13日に換地処分されています。
 この図面は、換地処分の日の土地登記簿謄本に記載の土地所有者並びに、効力のある関係権利者へ関係するページだけ換地処分通知書に添付して送付したものです。
 従って、その後分筆、合筆、地積更正等の土地の変動については、訂正加筆等を加えておりませんので法務局で御確認願います。

