

第2章 策定の背景と位置づけ

2.1 千里山・関大前地区の概要

(1) 千里山駅周辺

千里山駅周辺では、大正末期に当時の北大阪電気鉄道(現在の阪急電鉄)が開通し、住宅開発が行われた後、市営や公団(現在の独立行政法人都市再生機構)等の公的住宅も建設され、緑豊かで閑静な住環境が形成されてきました。

駅東部では、当時の住宅公団が建設した千里山団地がすでに築後50年近く経過し、老朽化とともに現在の生活ニーズに相応しい、新しい良質な住環境の供給が求められています。また、佐井寺地区、千里山高塚地区において新たな市街地が急速に形成され、最寄り駅となる千里山駅へのアクセス道路としての役割を果たす都市計画道路千里山佐井寺線の整備や、駅周辺の交通環境の改善が大きな課題となっています。

(2) 関大前駅周辺

関大前駅周辺では、大正時代に関西大学千里山学舎、戦後に関西大学第一中学校・関西大学第一高等学校が設立され、広大な敷地に豊かな緑とオープンスペースを持つ関西大学を中心に、地域文化や学生向けのにぎわいのある商業地が形成されてきました。

しかし、比較的早期に開発された都市であるため、社会基盤の整備水準は、高齢者等に対する配慮が充分ではなく、加えて高齢化率が年々上昇しており、住民の生活に支障をきたすようになってきています。また、学生が多数集まることによる駅舎・道路の混雑、大学前通りの歩行者・自動車動線の交錯、迷惑駐輪等、交通環境の改善が大きな課題となっています。

2.2 地区の現況

(1) 人口

・人口の推移

地区内人口は14,439人であり、吹田市全体では、昭和50年(1975年)から平成17年(2005年)にかけて微増であるのに対し、千里山・関大前地区は25.8%減となっています。

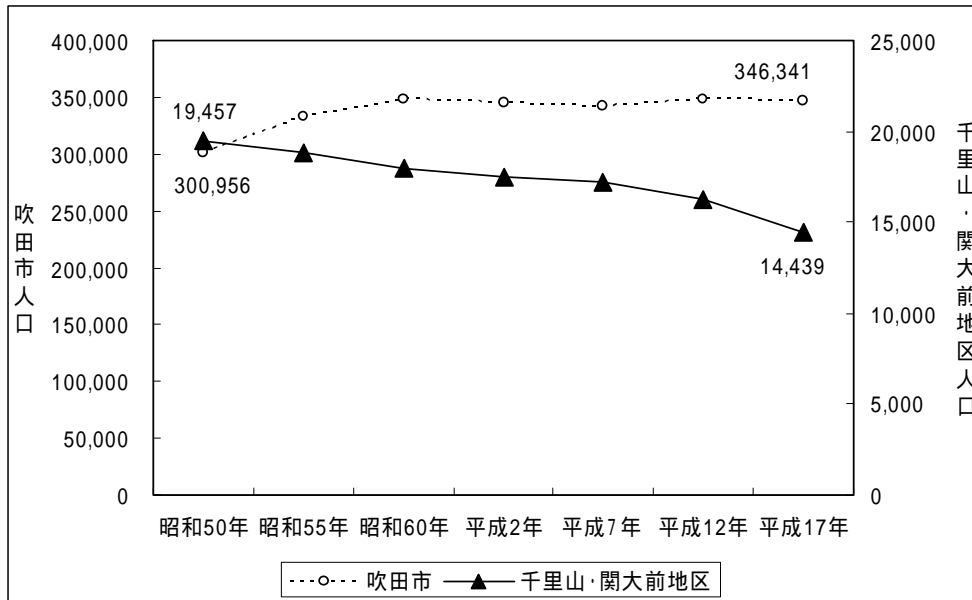


図-3 千里山・関大前地区の人口の推移

資料：国勢調査(昭和50年(1975年)～平成12年(2000年))
平成17年(2005年)住民基本台帳

・高齢化率の推移

高齢化率は18.3%であり、吹田市全体の15.7%を上回っています。

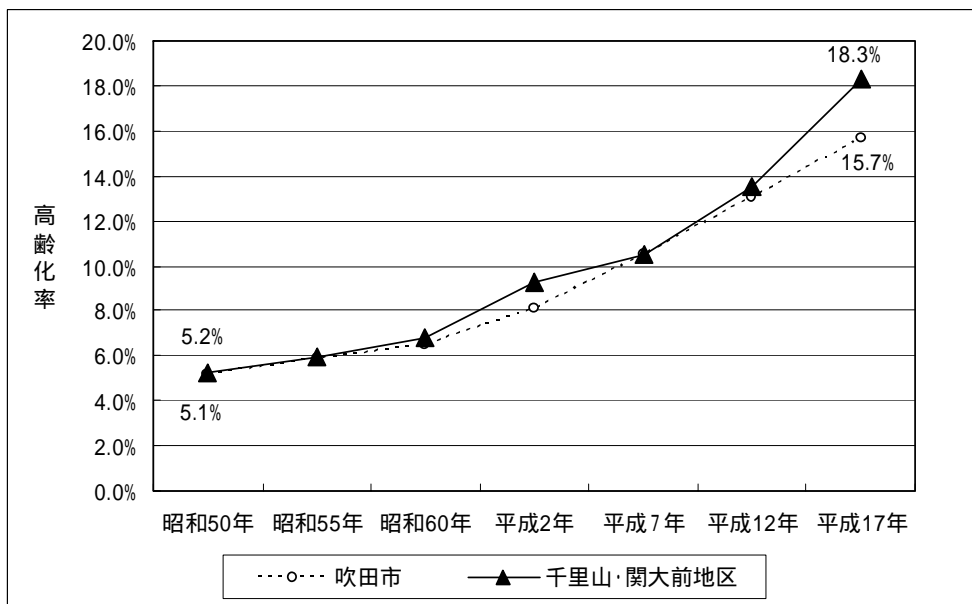


図-4 千里山・関大前地区の高齢化率の推移

資料：吹田市データ

・年齢構成

千里山・関大前地区の年齢構成は、吹田市全体に比べ25～54歳代の働き盛りの年齢層と9歳以下の子供の年齢層が少なく、一方で20～24歳代の学生と考えられる年齢層の住民が多いことが特徴といえます。

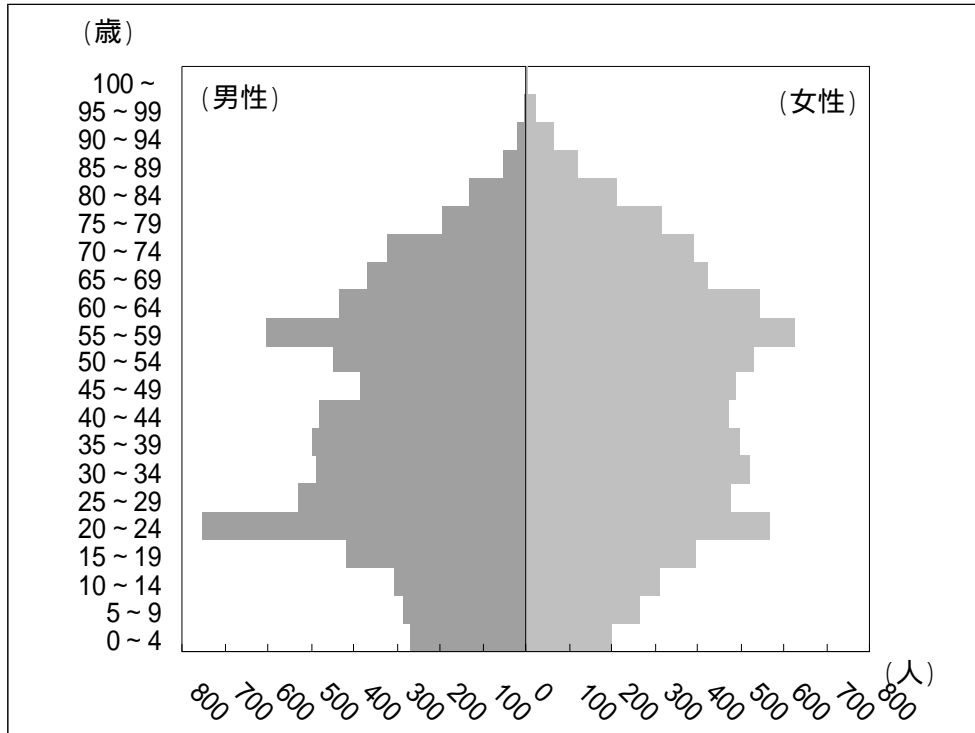


図 -5 千里山・関大前地区の年齢構成

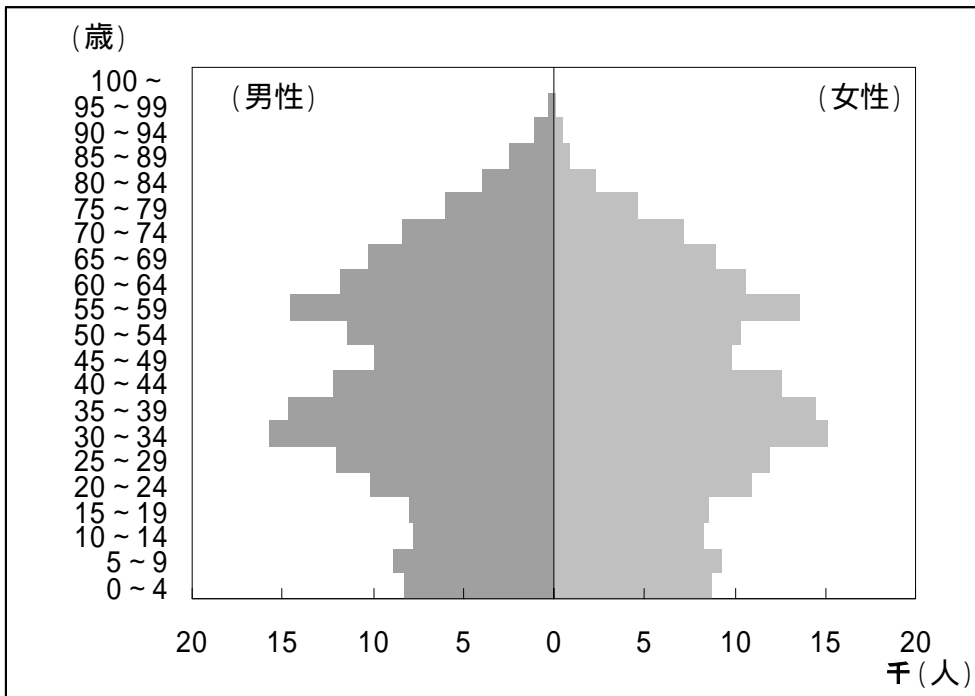


図 -6 吹田市全体の年齢構成

資料：平成17年（2005年）住民基本台帳

(2) 用途地域

千里山駅南側、関大前駅東側から関西大学にかけては、近隣商業地域となっています。その他は住居地域となっています。

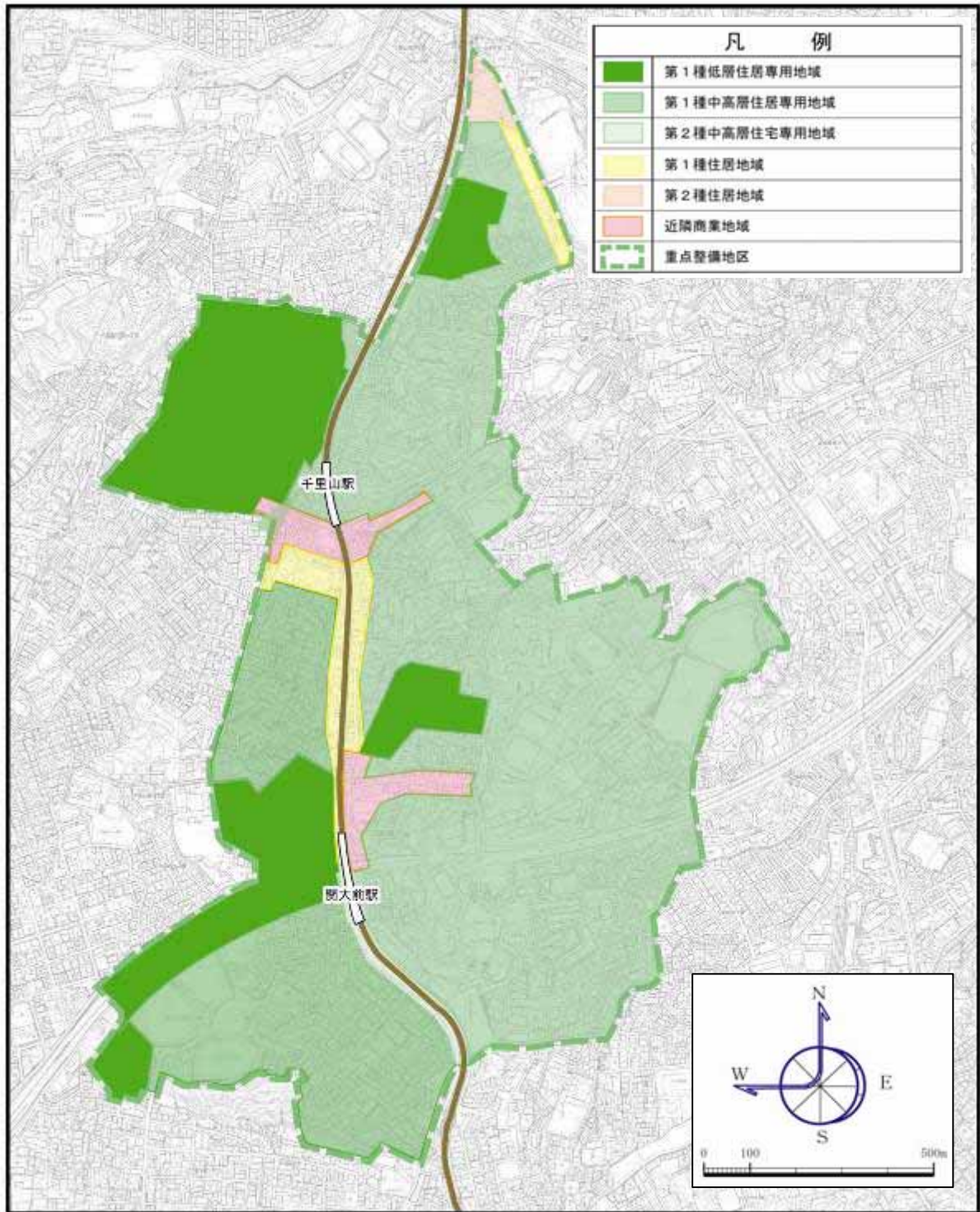


図 -7 千里山・関大前地区用途地域図

2.3 交通施設の現況

(1) 千里山駅

1) ホーム

- ・ 相対式2面2線の地上駅（北千里方面、大阪（梅田）・天下茶屋方面）。

2) 改札口

- ・ 上下線のホーム両方に改札口があり、互いのホームは地下道で連絡しています。
- ・ 北千里方面：自動改札機は4台、うち車いす対応は1台。
- ・ 大阪（梅田）・天下茶屋方面：自動改札機は3台、うち車いす対応は1台。

3) 改札からホームへの連絡

- ・ 上下線ともに、改札およびホームは地上階に位置しています。
- ・ 上下線のホームは地下道で連絡しています。地下道はエレベーターおよびエスカレーターの設置はなく、階段のみとなります。

4) トイレ

- ・ 上下線とも改札内に設置しています。男女用トイレ内にそれぞれ車いす用トイレを設置しています。

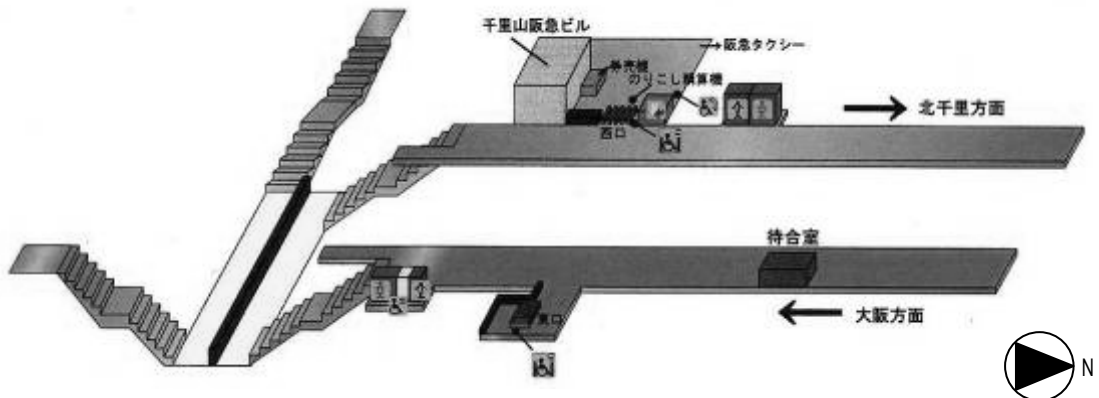


図 -8 千里山駅構内図

(2) 関大前駅

1) ホーム

- ・相対式2面2線の地上駅（北千里方面、大阪（梅田）・天下茶屋方面）。

2) 改札口

- ・南北に1箇所ずつ、地下階の改札口があり、いずれも東西2方向へ連絡しています。
- ・北側改札口：自動改札機は6台、うち車いす対応は1台。
- ・南側改札口：自動改札機は4台、うち車いす対応は1台。

3) 改札からホームへの連絡

- ・エレベーターおよびエスカレーターの設置はなく、階段（上下線ともに南北の改札口へ1箇所ずつ）のみとなります。

4) 改札から地上への連絡

- ・南北の改札とともに東西2方向へ連絡しています。いずれもエレベーターおよびエスカレーターの設置はなく、階段のみとなります。

5) トイレ

- ・大阪（梅田）・天下茶屋方面にのみ、改札内に設置しています。男女用トイレ内にそれぞれ車いす用トイレを設置しています。

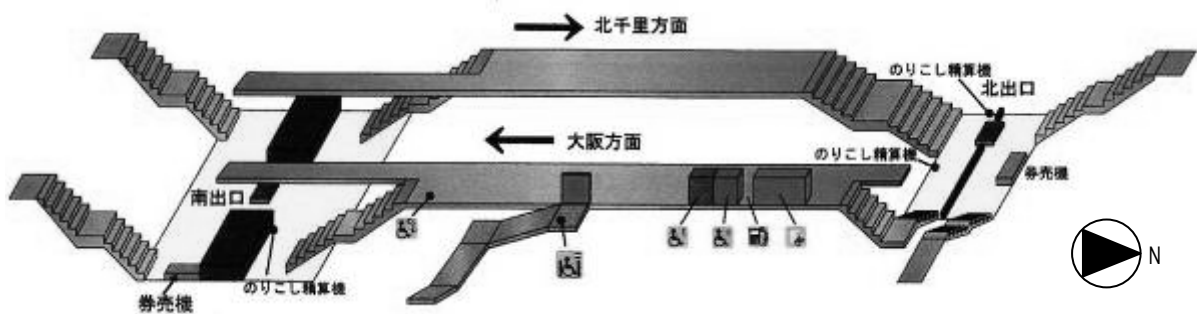


図 -9 関大前駅構内図

2.4 ちくない かいだい 地区内の課題

せんりやま かんだいまえ ちく 千里山・関大前地区のバリアフリーに関するワークショップで抽出された主な問題点は次のとおりです。

ひょう -1 (1) ちくない かいだいてん 地区内の問題点

		おも かいだいてん 主な問題点
せんりやまえき 千里山駅		<p><個別施設></p> <ul style="list-style-type: none"> ・タッチパネル式の券売機は、使いにくくなっています。 ・ホームと電車の間が広がっています。 <p><誘導案内情報施設></p> <ul style="list-style-type: none"> ・音声案内では、「梅田方面」が「天下茶屋方面」がわかりません。 ・視覚障害者誘導用ブロックと柱が接近し、視覚障害者が柱に接触してホームより転落する恐れがあります。 <p><その他></p> <ul style="list-style-type: none"> ・地下道は階段だけであり、バリアフリー化されていません。 ・休憩施設の入口の段差が大きくなっています。
せんりやまえきしゅうへん 千里山駅周辺	ほどう 歩道	<p><移動></p> <ul style="list-style-type: none"> ・迷惑駐輪等の障害物が多く、歩道が狭くなっています。¹⁾ ・歩道がない路線があります。 ・グレーチング等、施設が古くなっています。 ・車道と歩道の段差が大きい箇所や、縦断勾配が急な箇所があります。 <p><踏切></p> <ul style="list-style-type: none"> ・歩道が狭く、凹凸があり、移動しにくくなっています。 ・歩行者等のたまりスペースが狭くなっています。 <p><誘導案内></p> <ul style="list-style-type: none"> ・視覚障害者誘導用ブロックが連続して敷設されていません。 <p><その他></p> <ul style="list-style-type: none"> ・地下道は階段だけであり、バリアフリー化されていません。 ・スピードを出す車両が多く、危険です。



1) せんりやまえきまえざんていじてんしゃおきばせいび 千里山駅前暫定自転車置場整備により、さたけせんりやまえきせん としけいかくどうろ 千里山 佐井寺線)の歩道上の迷惑駐輪は、解消しています。



表 -1 (2) 地区内の問題点

		主な問題点
関大前駅周辺	関大前駅	<p>< 垂直移動 ></p> <ul style="list-style-type: none"> ・北千里方面ホームへは階段しかありません。 ・大阪方面へのホームにあるスロープは見つけにくく、縦断勾配が急であり、狭くて利用しにくくなっています。 <p>< 個別施設 ></p> <ul style="list-style-type: none"> ・券売機の設置箇所が高く、車いすでは利用しにくくなっています。 ・ホームと電車の高低差が高く、間が広がっています。 ・トイレは、大阪方面へのホームにしか設置されていません。 <p>< 誘導案内情報施設 ></p> <ul style="list-style-type: none"> ・視覚障害者誘導用ブロックが老朽化しています。 <p>< その他 ></p> <ul style="list-style-type: none"> ・関大生の利用が多いときは危険です。
	歩道	<p>< 移動 ></p> <ul style="list-style-type: none"> ・歩道がない路線があります。 ・迷惑駐輪等の障害物が多く、歩行者・自動車等が輻輳し、移動しにくくなっています。 <p>< 踏切 ></p> <ul style="list-style-type: none"> ・歩道が狭く、凹凸があり、移動しにくくなっています。 <p>< 個別施設 ></p> <ul style="list-style-type: none"> ・歩道照明がなく、夜間暗い箇所があります。 ・柵・溝蓋がなく危険です。 <p>< 誘導案内 ></p> <ul style="list-style-type: none"> ・視覚障害者誘導用ブロックが敷設されていません。 <p>< その他 ></p> <ul style="list-style-type: none"> ・スピードを出す自転車がが多く、危険です。 ・ゴミが多く、汚い箇所があります。
阪急	車両内	<p>< 個別施設 ></p> <ul style="list-style-type: none"> ・何両目かがわからないため、車両編成を示す点字表示がほしいです。



2.5 しせつはいちじょうきょう 施設配置状況

(1) しせつはいちじょうきょう 施設配置状況

せんりやま 千里山・かんだいまえちく 関大前地区のしせつはいちじょうきょう 施設配置状況は図 ず -10 のとおりです。

