

基本構想策定までのフロー



▲ワークショップ開催風景

4回実施し、市民の皆さんからたくさんの意見をいただきました。

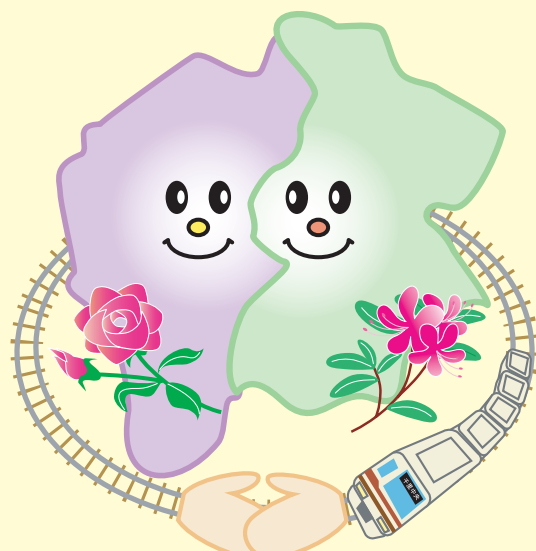
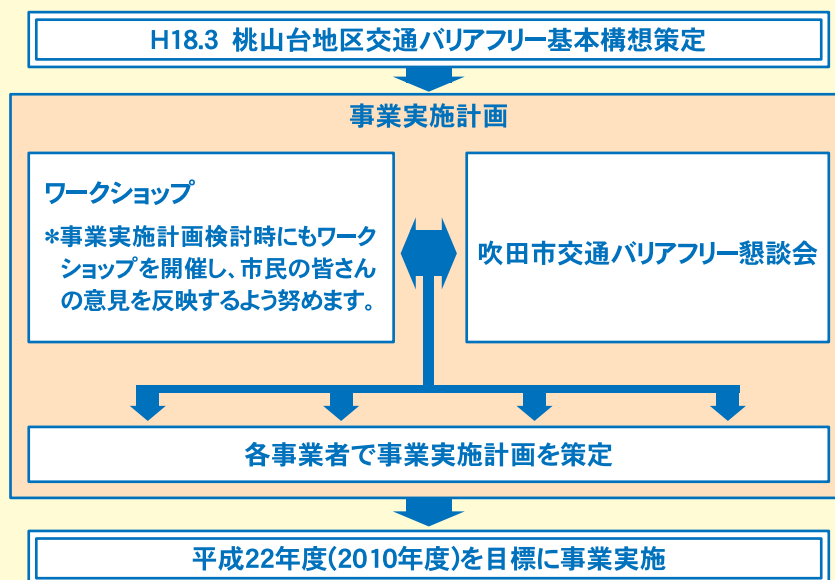
第1回のワークショップで行ったタウンウォッチング(現地点検)では、現況の課題を細かくチェックしました。



▲タウンウォッチング開催風景

桃山台地区のバリアフリー化までの流れ

この基本構想に基づき、各事業者が具体的な整備内容を検討し、平成22年度を目標に整備を実施していきます。引き続き、ワークショップや懇談会を開催し、より市民の皆さんの意見を反映させたバリアフリー整備をめざします。



豊中市と吹田市で協働してバリアフリー化を進めます。

キーワード 交通バリアフリーに関する語句を紹介します。

特定経路とは、特定旅客施設と高齢者や身体障害者等がよく利用する施設(以下「主な施設」とする)を結ぶ主な経路を位置づけたものです。平成22年度(2010年度)を目標に、誰もが安全で安心して移動できる歩道のバリアフリー基準を満たすよう整備を進めます。

歩行空間ネットワーク(豊中市)とは、特定経路と一体となって地区内移動のネットワークを形成する経路を位置づけたもので、バリアフリー化に努めます。

準特定経路(吹田市)とは、特定旅客施設と主な施設を結ぶ経路のうち、現状のまちなみや地形的制約等により部分的にバリアフリー基準を満たすことが困難な経路を位置づけたものです。中長期的には基準に近づけるよう努めながら整備を進めます。

パブリックコメントとは、政策の立案や規制の設定などを行う際、(案)を公表し、この(案)に対して広く一般市民の皆様から意見や情報を求め、それを考慮して意思決定を行う制度です。



豊中市 土木下水道部 土木下水道建設課

〒561-8501 大阪府豊中市中桜塚3-1-1
TEL(06)6858-2364
FAX(06)6854-0492
ホームページ <http://www.city.toyonaka.osaka.jp/>
E-mail douro_chousei@city.toyonaka.osaka.jp



吹田市 建設緑化部 道路安全室 交通政策課 バリアフリー推進係

〒564-8550 大阪府吹田市泉町1-3-40
TEL(06)6384-1231(代表) / (06)6384-1980(直通)
FAX(06)6368-9902
ホームページ <http://www.city.suita.osaka.jp/>
E-mail kotusei@city.suita.osaka.jp

※このリーフレットは0000部作成し、1部あたりの単価は00円です。